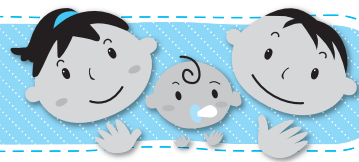


健康と育児のひろば



乳幼児健康診査

◆4カ月児健康診査

対象者	期 日	場 所	受付時間
平成25年3月21日～ 4月25日生	8月21日(木)	安達保健福祉センター	12:00～
	9月4日(木)	二本松保健センター	13:30

◆10カ月児健康診査

- ・対象者は満10カ月を迎えた方です。(まだの方は、1歳前まで受診できますので早めに受けましょう。)
- ・個別健診で実施していますので、問診票と「10カ月児健康診査のお知らせ」(出生届出時の配布)をご覧ください。

◆1歳6カ月児健康診査

対象者	期 日	場 所	受付時間
平成24年1月19日～ 2月20日生	8月29日(木)	安達保健福祉センター	12:00～
	9月12日(木)	二本松保健センター	13:30

◆3歳児健康診査

対象者	期 日	場 所	受付時間
平成22年4月1日～ 5月5日生	8月27日(木)	安達保健福祉センター	12:00～
	8月30日(金)	二本松保健センター	13:30

※集団(4カ月・1歳6カ月・3歳児)健診では、歯科・保健相談、指導を行っています。歯科指導では希望があれば保護者の方の歯みがき支援も行っています。

乳幼児健康相談

どの地域の保健センターでも受診できます。お住まいの地区に関係なく、ご都合のいい日程・時間に合わせておいでください。

◆7カ月児健康相談

対象者	期 日	場 所	受付時間
平成24年12月1日～ 平成25年1月15日生	8月8日(木)	二本松保健センター	9:15～ 9:30
	平成25年1月16日～ 2月28日生	9月11日(木)	安達保健福祉センター
平成25年1月1日～ 2月28日生		9月26日(木)	二本松保健センター
		9月3日(火)	東和保健センター
9月18日(木)		岩代保健センター	

◆1歳児健康相談

対象者	期 日	場 所	受付時間
平成24年6月1日～ 7月15日生	8月8日(木)	二本松保健センター	13:15～ 13:30
	平成24年7月16日～ 8月31日生	9月11日(木)	安達保健福祉センター
平成24年7月1日～ 8月31日生		9月26日(木)	二本松保健センター
		9月3日(火)	東和保健センター
		9月18日(木)	岩代保健センター

※二本松保健センターは5・6・8・9・11・12・2・3月開催、安達保健福祉センターは4・6・7・9・10・12・1・3月開催、岩代保健センターと東和保健センターは5・7・9・11・1・3月開催です。

◆2歳児健康相談

対象者	期 日	場 所	受付時間
平成23年4月16日～ 6月5日生	8月9日(金)	二本松保健センター	9:00～ 9:15
	平成23年6月6日～ 7月31日生	9月30日(月)	安達保健福祉センター
平成23年4月1日～ 6月30日生		10月16日(木)	二本松保健センター
		8月23日(金)	東和保健センター
		9月5日(木)	岩代保健センター

※乳幼児健康相談は、二本松・安達・岩代・東和の4地域で行われます。上記以外の日程については「広報にほんまつ4月号」に掲載されています。

◎問い合わせ…健康増進課 予防係 ☎55-5109
保健係 ☎55-5110
岩代保健センター ☎65-2820
東和支所市民福祉係 ☎66-2499

育 児 教 室

(二本松地域) ◎問い合わせ…子育て支援センター ☎(23)0415

行事名	日時(受付時間)	会 場	概 要
育児のひろば(火曜)	今月はお休みです。		
親子教室(金曜)	9日 10:00～11:30	子育て支援センター(二本松保健センター内)	0歳・1歳児親子対象
育児講座	6日(火) 9:30～11:30		親子で絵本作り(要予約)
育児セミナー	29日(木) 14:00～15:30		小児科医によるセミナー・相談
通常開放	毎日(土・日曜日、祝日を除く) 8:30～16:00		年齢制限なし(保護者同伴)

(安達地域) ◎問い合わせ…健康増進課 ☎(55)5110

行事名	日時(受付時間)	会 場	概 要
おひさまクラブ(木曜)	1日、8日、22日 10:00～11:30	安達保健福祉センター	年齢制限なし(保護者同伴)

(安達地域) ◎問い合わせ…あだち保育園 ☎(61)3290

行事名	日時(受付時間)	会 場	概 要
あそびの広場	21日(水) 10:00～11:00	子育て支援センター	夏の遊びを楽しみましょう
通常開放	毎日(土・日曜日、祝日を除く) 8:30～13:30	(あだち保育園内)	年齢制限なし(保護者同伴)

(岩代地域) ◎問い合わせ…小浜保育所 ☎(55)2124

行事名	日時(受付時間)	会 場	概 要
すくすく広場(木曜)	1日、8日、22日、29日 10:00～11:30	子育て支援センター	魚つり遊びなど
通常開放	毎日(土・日曜日、祝日を除く) 8:30～13:30	(小浜保育所内)	年齢制限なし(保護者同伴)

(東和地域) ◎問い合わせ…市民福祉係 ☎(66)2499

行事名	日時(受付時間)	会 場	概 要
つくしくらぶ(水曜)	7日 10:00～	東和保健センター	みんなで遊ぼう

(東和地域) ◎問い合わせ…とうわこども園 ☎(24)8125

行事名	日時(受付時間)	会 場	概 要
わくわく広場(火曜)	6日、20日、27日 10:00～11:00	子育て支援センター	金魚すくいしようなど
通常開放	毎日(土・日曜日、祝日を除く) 8:30～13:30	(とうわこども園内)	年齢制限なし(保護者同伴)

定例健康相談 健康寿命を延ばしましょう!

実施日	場 所	受付時間	内 容
5日(月)	二本松保健センター	9:00～11:30	歯科・保健相談
	安達保健福祉センター		栄養・保健相談
	岩代保健センター		歯科・保健相談
	道の駅ふくしま東和		歯科・栄養・保健相談
19日(月)	二本松保健センター	9:00～10:30	保健相談
	安達保健福祉センター		歯科・保健相談
	東和保健センター		保健相談
	道の駅さくらの郷		栄養・保健相談

*相談担当 保健相談…保健師 栄養相談…栄養士
歯科相談…歯科衛生士
ご自分やご家族の健康に関する個別相談です。お気軽にご相談ください。あらかじめ予約いただけますと待ち時間が軽減されます。

◎問い合わせ…健康増進課予防係 ☎(55)5109