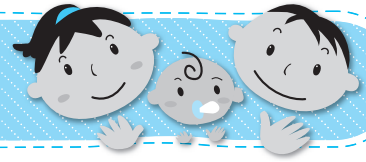


健康と育児のひろば



乳幼児健康診査

◆4カ月児健康診査

対象者	期 日	場 所	受付時間
平成25年3月21日～ 4月25日生	9月4日(水)	二本松保健センター	12:00～ 13:30
平成25年4月26日～ 5月31日生	10月2日(水)	安達保健福祉センター	
	10月9日(水)	二本松保健センター	

◆10カ月児健康診査

- ・対象者は満10カ月を迎えた方です。(まだの方は、1歳前まで受診できますので早めに受けましょう。)
- ・個別診察で実施していますので、問診票と「10カ月児健康診査のお知らせ」(出生届出時の配布)をご覧になり、実施医療機関に予約のうえ受診してください。

◆1歳6カ月児健康診査

対象者	期 日	場 所	受付時間
平成24年1月19日～ 2月20日生	9月12日(水)	二本松保健センター	12:00～ 13:30

◆3歳児健康診査

対象者	期 日	場 所	受付時間
平成22年5月6日～ 6月15日生	9月10日(火)	安達保健福祉センター	12:00～
	9月20日(金)	二本松保健センター	13:30

※集団(4カ月・1歳6カ月・3歳児)健診では、歯科・保健相談、指導を行っています。歯科指導では希望があれば保護者の方の歯みがき支援も行っています。

乳幼児健康相談

どの地域の保健センターでも受診できます。お住まいの地区に関係なく、ご都合のいい日程・時間に合わせておいでください。

◆7カ月児健康相談

対象者	期 日	場 所	受付時間
平成25年1月16日～ 2月28日生	9月11日(水)	安達保健福祉センター	13:15～ 13:30
	9月26日(水)	二本松保健センター	
平成25年1月1日～ 2月28日生	9月3日(火)	東和保健センター	9:15～ 9:30
	9月18日(水)	岩代保健センター	

◆1歳児健康相談

対象者	期 日	場 所	受付時間
平成24年7月16日～ 8月31日生	9月11日(水)	安達保健福祉センター	9:15～ 9:30
	9月26日(水)	二本松保健センター	13:15～ 13:30
平成24年7月1日～ 8月31日生	9月3日(火)	東和保健センター	9:15～ 9:30
	9月18日(水)	岩代保健センター	9:30

※二本松保健センターは5・6・8・9・11・12・2・3月開催、安達保健福祉センターは4・6・7・9・10・12・1・3月開催、岩代保健センターと東和保健センターは5・7・9・11・1・3月開催です。

◆2歳児健康相談

対象者	期 日	場 所	受付時間
平成23年6月6日～ 7月31日生	9月30日(月)	安達保健福祉センター	13:15～ 13:30
	10月16日(水)	二本松保健センター	9:00～ 9:15
平成23年4月1日～ 6月30日生	9月5日(水)	岩代保健センター	13:15～ 13:30
平成23年7月1日～ 9月30日生	11月8日(金)	東和保健センター	13:30
	12月9日(月)	岩代保健センター	

※乳幼児健康相談は、二本松・安達・岩代・東和の4地域で行われます。上記以外の日程については「広報にほんまつ4月号」に掲載されています。

◎問い合わせ…健康増進課 予防係 ☎(55)5109
保健係 ☎(55)5110
岩代保健センター ☎(65)2820
東和支所市民福祉係 ☎(66)2499

育 児 教 室

(二本松地域) ◎問い合わせ…子育て支援センター ☎(23)0415

行事名	日時(受付時間)	会 場	概 要
育児のひろば (火曜)	3日、17日、 24日	9:30～ 11:30	2歳児からの 親子対象
親子教室 (金曜)	6日、20日、 27日	10:00～ 11:30	子育て支援 センター (二本松保健 センター内)
通常開放	毎日(土・日曜日、 祝日を除く)	8:30～ 16:00	年齢制限なし (保護者同伴)
運動会	13日(金) ※要事前申込	9:30～ 12:00	岳下住民 センター 体育館

(安達地域) ◎問い合わせ…健康増進課 ☎(55)5110

行事名	日時(受付時間)	会 場	概 要
おひさま クラブ(木曜)	5日、19日、 26日	10:00～ 11:30	安達保健福 祉センター
			年齢制限なし (保護者同伴)

(安達地域) ◎問い合わせ…あだち保育園 ☎(61)3290

行事名	日時(受付時間)	会 場	概 要
あそびの広場	21日(土)	9:00～ 11:00	あだち 保育園園庭
			運動会に参加 しましょう
通常開放	毎日(土・日曜日、 祝日を除く)	8:30～ 13:30	子育て支援 センター
			年齢制限なし (保護者同伴)

(岩代地域) ◎問い合わせ…小浜保育所 ☎(55)2124

行事名	日時(受付時間)	会 場	概 要
すくすく広場 (木曜) ※14日は土曜	5日、14日、 26日	10:00～ 11:30	子育て支援 センター (小浜保育 所内)
			保育所の運動 会に参加しよ うなど
通常開放	毎日(土・日曜日、 祝日を除く)	8:30～ 13:30	
			年齢制限なし (保護者同伴)

(東和地域) ◎問い合わせ…市民福祉係 ☎(66)2499

行事名	日時(受付時間)	会 場	概 要
つくしくらぶ	3日(火)	10:00～	安達ヶ原 ふるさと村
	18日(水)		とうわ こども園
			遠足
			子育て支援セ ンターで遊ぼう

(東和地域) ◎問い合わせ…とうわこども園 ☎(24)8125

行事名	日時(受付時間)	会 場	概 要
わくわく広場 (火曜)	3日、10日、 17日、24日	10:00～ 11:00	子育て支援 センター
			ペットボトルカ ーで遊ぼうなど
通常開放	毎日(土・日曜日、 祝日を除く)	8:30～ 13:30	(とうわ こども園内)
			年齢制限なし (保護者同伴)

定例健康相談 健康寿命を延ばしましょう!

実施日	場 所	受付時間	内 容
2日(月)	二本松保健センター	9:00～ 11:30	歯科・保健相談
	安達保健福祉センター		保健相談
	岩代保健センター		歯科・栄養・保健相談
道の駅ふくしま東和			
18日(水)	安達保健福祉センター	13:30～ 15:30	こころの健康相談

*相談担当 保健相談…保健師 栄養相談…栄養士
歯科相談…歯科衛生士
各会場で個別相談を実施しています。まずはお話にお出でください。
あらかじめ予約いただくと待ち時間が軽減できます。
奇数月は「こころの健康相談」を開催しています。予約制ですのでお問い合わせください。

◎問い合わせ…健康増進課予防係 ☎(55)5109