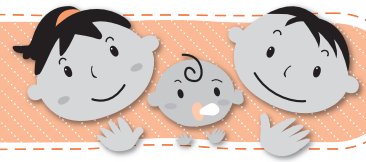


# 健康と育児のひろば



## 乳幼児健康診査

終了間際は混み合いますので、なるべく早めに受け付けを済ませますようお願いいたします。

### ◆4カ月児健康診査

対象者	期日	場所	受付時間
平成25年7月11日～ 8月10日生	12月4日(水)	安達保健福祉センター	12:00～
	12月18日(水)	二本松保健センター	13:30

### ◆10カ月児健康診査

- 対象者は満10カ月を迎えた方です。(まだの方は、1歳前まで受診できますので早めに受けましょう。)
- 個別健診で実施していますので、問診票と「10カ月児健康診査のお知らせ」(出生届出時の配布)をご覧になり、実施医療機関に予約のうえ受診してください。

### ◆1歳6カ月児健康診査

対象者	期日	場所	受付時間
平成24年5月8日～ 6月15日生	12月19日(水)	安達保健福祉センター	12:00～
	1月16日(水)	二本松保健センター	13:30

### ◆3歳児健康診査

対象者	期日	場所	受付時間
平成22年8月16日～ 9月20日生	12月10日(火)	安達保健福祉センター	12:00～
	12月20日(金)	二本松保健センター	13:30

\*集団(4カ月・1歳6カ月・3歳児)健診では、歯科・保健相談、指導を行っています。歯科指導では希望があれば保護者の方の歯みがき支援も行っています。

## 乳幼児健康相談

どの地域の保健センターでも受診できます。お住まいの地区に関係なく、ご都合のいい日程・時間に合わせておいでください。

### ◆7カ月児健康相談

対象者	期日	場所	受付時間
平成25年4月16日～ 5月31日生	12月3日(火)	安達保健福祉センター	13:15～ 13:30
	12月17日(火)	二本松保健センター	9:15～ 9:30
平成25年5月1日～ 6月30日生	1月8日(水)	東和保健センター	9:15～
	1月28日(火)	岩代保健センター	9:30

### ◆1歳児健康相談

対象者	期日	場所	受付時間
平成24年10月16日～ 11月30日生	12月3日(火)	安達保健福祉センター	9:15～ 9:30
	12月17日(火)	二本松保健センター	13:15～ 13:30
平成24年11月1日～ 12月31日生	1月8日(水)	東和保健センター	9:15～
	1月28日(火)	岩代保健センター	9:30

### ◆2歳児健康相談

対象者	期日	場所	受付時間
平成23年8月1日～ 9月20日生	12月5日(木)	二本松保健センター	9:00～ 9:15
	12月9日(月)	岩代保健センター	13:15～ 13:30
平成23年7月1日～ 9月30日生	1月20日(月)	安達保健福祉センター	9:00～ 9:15
	1月31日(金)	二本松保健センター	9:00～ 9:15

\*乳幼児健康相談は、二本松・安達・岩代・東和の4地域で行われます。上記以外の日程については「広報にほんまつ4月号」に掲載されています。

◎問い合わせ…健康増進課 予防係 ☎(55)5109  
保健係 ☎(55)5110  
岩代保健センター ☎(65)2820  
東和支所市民福祉係 ☎(66)2499

## 定例健康相談 健康寿命を延ばしましょう!

実施日	場所	受付時間	内容
2日(月)	二本松保健センター	9:00～ 11:30	歯科・保健相談
	安達保健福祉センター		保健相談
	岩代保健センター		歯科・栄養・保健相談
	道の駅ふくしま東和		
16日(月)	二本松保健センター	9:00～ 10:30	保健相談
	安達保健福祉センター		歯科・栄養・保健相談
	道の駅さくらの郷		保健相談
	東和保健センター		

\*相談担当 保健相談…保健師 栄養相談…栄養士  
歯科相談…歯科衛生士

健診結果の相談としても、ぜひご利用ください。  
あらかじめ予約いただけますと待ち時間が軽減できます。

◎問い合わせ…健康増進課 予防係 ☎(55)5109

## 育児教室

(二本松地域) ◎問い合わせ…子育て支援センター ☎(23)0415

行事名	日時(受付時間)	会場	概要
育児のひろば(火曜)	10日 9:30～ 11:30	子育て支援センター	2歳児からの親子対象
親子教室(金曜)	6日、13日 10:00～ 11:30		0歳・1歳児親子対象
通常開放	毎日(土・日曜日、祝日を除く) 8:30～ 16:00	(二本松保健センター内)	年齢制限なし(保護者同伴)
育児セミナー	12日(木) 14:00～ 15:30		小児科医によるセミナー・相談
お楽しみ会	20日(金) 9:30～ 12:00	二本松文化センター日本間	100人限定(要予約)

(安達地域) ◎問い合わせ…健康増進課 保健係 ☎(55)5110

行事名	日時(受付時間)	会場	概要
おひさまクラブ(木曜)	5日、12日、26日 10:00～ 11:30	安達保健福祉センター	おとなと子どもの食事講座など

(安達地域) ◎問い合わせ…あだち保育園 ☎(61)3290

行事名	日時(受付時間)	会場	概要
あそびの広場	18日(水) 10:00～ 11:00	子育て支援センター	クリスマス飾りを作りましょう
通常開放	毎日(土・日曜日、祝日を除く) 8:30～ 13:30	(あだち保育園内)	年齢制限なし(保護者同伴)

(岩代地域) ◎問い合わせ…小浜保育所 ☎(55)2124

行事名	日時(受付時間)	会場	概要
すくすく広場(木曜)	12日、19日 10:00～ 11:30	子育て支援センター	クリスマスの飾り作りなど
通常開放	毎日(土・日曜日、祝日を除く) 8:30～ 13:30	(小浜保育所内)	年齢制限なし(保護者同伴)

(東和地域) ◎問い合わせ…地域振興課市民福祉係 ☎(66)2499

行事名	日時(受付時間)	会場	概要
つくしくらぶ(水曜)	4日、18日 10:00～	東和保健センター	クリスマス会など

(東和地域) ◎問い合わせ…とうわこども園 ☎(24)8125

行事名	日時(受付時間)	会場	概要
わくわく広場(火曜)	10日、17日、24日 10:00～ 11:00	子育て支援センター	クリスマスリースを作ろうなど
通常開放	毎日(土・日曜日、祝日を除く) 8:30～ 13:30	(とうわこども園内)	年齢制限なし(保護者同伴)

子育て支援センター合同親子交流会を開催します

日時 3日(火) 9:30～12:00

会場 岩代総合文化ホール