

welfare

# 福祉

## 要介護認定者へ 「障害者控除対象者 認定書」を送付します

所得の申告時に障害者控除を受けられるよう、介護保険法の要介護認定者で、障がい者に準ずると認められる方に認定書を交付しています。

申請できる方  
65歳以上の方で要介護1以上の方(要介護認定の申請中の方も申請できます。)

### 申請の必要がない方

- ・身体障害者手帳1級および2級の方、または療育手帳Aを所持する方
- ・本人および扶養者が非課税の方等で、確定申告等をする必要がない方
- ・既に認定書をお持ちの方で、認定区分等に変更がない方

### 申請の方法

申請は随時受け付けます。高齢福祉課または各支所地域振興課に備え付けの申請用紙に必要事項を記入の上、提出(郵送でも可能)してください。

調査を行い、認定書を交付します。平成29年の申告にお使いになる場合は、12月までに認定申請を済ませてください。

※既に認定書をお持ちの方は、内容に変更がない限り、毎年の所得の申告に使用できます。

※障害が軽減された方は、内容を審査し、認定書を返還していただくこともあります。

### ◎問い合わせ：

高齢福祉課長寿福祉係  
☎(55)5114

## 肢体不自由者来所相談会

補装具の購入・修理、医療、その他更生に関する相談会が開催されます。

開催日 11月10日(金)

受付時間 午後1時～3時

会場 福島県障がい者総合福祉センター(県庁北庁舎)

申込期限 11月2日(木)

申込方法 事前に電話等でお申し込みください。

※身体障害者手帳をお持ちの方は持参してください。

### ◎問い合わせ・申し込み：

福祉課障がい福祉係  
☎(55)5113

または各支所地域振興課

## 介護予防教室 「足腰しゃんしゃん教室」 Ⅱ安達コースⅡ

腰痛、膝痛の改善や足腰の筋力アップに効果がある運動教室を開催します。

椅子に座った運動を中心に

行いますので、腰痛、膝痛がある方、少し体力に不安のある方でも安心してご参加ください。

### ◎問い合わせ：

対象者 65歳以上の方  
会場 上川崎住民センター  
日程 12月14日から3月15日までの毎週木曜日  
(全12回コース)

時間 午後1時30分～3時30分

定員 20人(先着順)

※本教室は各地域で開催して

いますので、参加は年度内

1人1回です(広報にほんま

つ4月号15ページ参照)。

送迎 安達地域で希望の方は無料送迎します。

費用 無料

申込期限 11月20日(月)

◎問い合わせ・申し込み：

二本松市地域包括支援セン

ター  
☎(23)3600

health

# 保健

## インフルエンザ 予防接種の実施期間が 決まりました

高齢者と妊婦および生徒6カ月(接種時)から中学生以下の方を対象に、市ではインフルエンザ予防接種の助成を実施しています。

広報にほんまつ10月号(11

ページ)にて助成対象者や助

成額等についてお知らせしま

しましたが、今回、実施期間が決

めましたのでお知らせしま

す。

### 予防接種の実施期間

10月14日(土)～12月末日



※実施期間は、決定した段階で市ウェブサイト等でお知らせしています。

※終了日は、医療機関により異なります。

※医療機関のワクチン入荷状況により、12月中に予約済みでも12月末日までの接種期間内に予防接種ができなかった方については、平成30年1月31日まで接種可能とします。

### ◎問い合わせ：

健康増進課予防係  
☎(55)5109

## 『乳がん予防教室』開催

乳がんは、女性がかかるがんで最も多いがんですが、早期発見・早期治療で治る確率が特に高いがんでもあります。あなたやあなたの大切な人のために、正しい知識を学び乳がんを予防しましょう。

日時・場所 11月30日(木)

午後1時30分～3時30分

場所 安達保健福祉センター

内容 医師による講話

講師 医療法人辰星会

枅記念病院 円谷 博氏

対象者 市内在住の方

参加費 無料

◎問い合わせ：

健康増進課予防係  
☎(55)5109

**健診結果を基に  
生活習慣の改善を考えて  
みませんか**

健診結果を見ながら、今後の生活について考えてみませんか。保健師、栄養士、歯科衛生士が個別に相談対応します。予約の必要はありませんので、お気軽にお越しください。  
**今回の相談対象地域**

東和地域  
日時等 左表のとおり

開催日	受付時間	場所
11/16 (木)	9:30 ～ 11:30	住田 センター 太田 タ
11/20 (月)	9:00 ～ 11:00	保和 センター 東健 タ

**持参物** 健診結果、健康手帳  
※日程で都合が悪い場合、各保健センターで結果の説明を随時受け付けていますので、電話で連絡の上、お越しください。  
※安達・岩代地域は12月に開催予定。

◎問い合わせ：  
健康増進課予防係  
☎(55)51109

**両親学級のご案内**

安心して出産・育児ができるよう、教室を開催します。

日時・内容 11月18日(土)  
午前9時～

- ・受け付けとマタニティ体験  
午前9時30分～正午
- ・マタニティヨガ
- ・妊娠中の肩こりや腰痛の解決法
- ・お産に役立つ動きやリラックスマス

対象者 市内にお住まいの妊婦さんとそのパートナーの方

会場

安達保健福祉センター

託児 無料

※事前に申し込みが必要です。  
持ち物 母子健康手帳、運動できる服装

※託児を希望される方は、オムツや着替え、ミルクなどをお持ちください。

申込期限 11月15日(水)

申込方法 参加者氏名、出産予定日、託児希望の有無などを左記までご連絡ください。

◎問い合わせ・申し込み：  
健康増進課保健係  
☎(55)51110



9月20日

**市町村対抗福島県ソフトボール大会結団式**

二本松チームの選手ら約30人が大会での必勝を誓い、市役所で結団式が行われました。がんばれ！二本松市チーム!!<sup>㊦</sup>



**9月13日 農林水産省との意見交換会**

農林水産省とNPO法人ゆうきの里東和ふるさとづくり協議会役員らとの意見交換会が道の駅ふくしま東和で開催されました。原木シイタケ農家の実態や農家民泊推進など、今後の農業について大変有意義な意見交換ができました。<sup>㊦</sup>

二本松を元気に！  
中長の新野です。  
最近の活動をお伝えします。



**10月15日 花と緑いっぱいふるさとづくりプロジェクト花壇完成セレモニー**

道の駅「安達」の下り線芝生広場に、県の花ネモトシャクナゲと市の花キクなどが植えられた花壇が完成しました。地元油井小学校の子どもたちが「花いっぱい街づくり宣言」をし、笑顔あふれる街にすることを約束しました。<sup>㊦</sup>



**10月14日 二本松市新規収蔵作品展**

作品展の前回は、本市出身の大山忠作画伯に師事された平尾秀明先生からご寄贈いただいた、日展特選作品を含む10点が展示され、その迫力に圧倒されました。後期展示では、本市出身の高野清二画伯の作品を中心に、11月12日まで展示されますので、ぜひ足をお運びください。<sup>㊦</sup>



**9月16日 二本松家具まつり**

二本松伝統城家箆笥などが一堂に展示された家具祭り。匠たちの手間ひまかけた家具の良さをたくさんの方に感じていただけたと思います。オープニングでは300枚の木材を使ったドミノ倒しが披露され、思わず写真をパチリ。<sup>㊦</sup>



**無許可の回収業者を  
利用しないでください**

「テレビなどの家電や家庭の不要品を無料で回収します」などといったチラシを配布し、軽トラック等で巡回する業者が見受けられます。

家庭からの廃棄物を回収する正規の業者は、「一般廃棄物収集運搬業許可」を持っていますが、「無料回収」をうたう業者のほとんどは無許可業者です。

「無料と思って頼んだら、高額な料金を請求された」「自分が頼んだ不用品が近くの空き地に捨てられていた」といったトラブルが、全国的に発生しています。

こうした業者が回収した家電製品が、適正に処分されないまま野積みになれ火災が発生したり、外国に輸出されて環境汚染の原因になっている事例があります。

廃棄物の処分には、「無許可」の回収業者を利用しない

ご確認ください。  
お問い合わせ…  
生活環境課環境衛生係  
☎(55)5103  
または各支所地域振興課

**環境講演会**

『気候変動による水環境への影響〜将来に向けて気をつけなければならぬこと〜』

地球温暖化を取り上げ、気候変動による水災害、水環境への影響について最新の予測結果を踏まえながら、近年問題となっているゲリラ豪雨等の異常気象と温暖化の関係について講演します。

**日時** 11月19日(日)  
午後1時30分〜3時  
※受け付けは午後1時から

**場所** 二本松福祉センター  
第1会議室(亀谷二丁目)

**講師**  
福島大学共生システム理工学類准教授 川越清樹氏  
参加費 無料

**申込方法** 電話にて参加人数をお知らせください。

◎問い合わせ…  
生活環境委員会事務局(生活環境課内)☎(55)5103

**11月は児童虐待防止  
推進月間です**

全国的に、児童虐待に関する相談対応件数は増加傾向にあり、子どもの生命が奪われる重大な事件も後を絶たないなど、深刻な状況が続いています。

**児童虐待とは**  
身体的虐待：殴る、蹴る、叩く、投げ落とす、激しく揺さぶる、やけどを負わせる、溺れさせるなど

性的虐待：子どもへの性的行為、性的行為を見せる、ポログラフィの被写体にするなど

ネグレクト：家に閉じ込める、食事を与えない、ひどく不潔にする、自動車の中に放置する、重い病気になっても病院に連れて行かないなど

心理的虐待：言葉による脅し、無視、きょうだい間での差別的扱い、子どもの目の前で家族に対して暴力をふるう(DV)など



**子どもや保護者のこんなサインを見落としていませんか？**

子どもについて…

- ・いつも子どもの泣き叫ぶ声や保護者の怒鳴り声がある
- ・不自然な傷や打撲の跡がある
- ・衣類や体がいつも汚れている
- ・落ち着きがなく乱暴である
- ・表情が乏しい、活気がない
- ・夜遅くまで一人で遊んでいる

**保護者について…**

- ・地域などと交流が少なく孤立している
- ・小さな子どもを家においたまま外出している
- ・子どもの養育に関して、拒否的・無関心である
- ・子どものけがについて不自然な説明をする

子どもや保護者のこんなサインを見落としていませんか？

子どもについて…

- ・いつも子どもの泣き叫ぶ声や保護者の怒鳴り声がある
- ・不自然な傷や打撲の跡がある
- ・衣類や体がいつも汚れている
- ・落ち着きがなく乱暴である
- ・表情が乏しい、活気がない
- ・夜遅くまで一人で遊んでいる

**保護者について…**

- ・地域などと交流が少なく孤立している
- ・小さな子どもを家においたまま外出している
- ・子どもの養育に関して、拒否的・無関心である
- ・子どものけがについて不自然な説明をする

**乳幼児揺さぶられ症候群**  
「赤ちゃんを激しくゆさぶらないで」  
赤ちゃんが何をやっても泣きやまないと、イライラしてしまふことは誰にでも起こり得ます。しかし泣きやまないからといって、激しく揺さぶらないでください。激しく揺さぶられると、見た目は分かりにくいですが、頭(脳や網膜)に損傷を受け、重い障害が残ったり、命を落とすこともあります。どうしても泣きやまないとときは、赤ちゃんを安全な場所に寝かせて、その場を少し離れ、まず自分をリラックスさせましょう。

家庭児童相談室では、お子さんに関するさまざまな相談に応じています。相談で知り得た個人の情報や秘密は固く守ることが義務付けられていますので、自分一人や家族だけで悩まず、お気軽にご相談ください。

◎問い合わせ…  
家庭児童相談室  
☎(22)0783

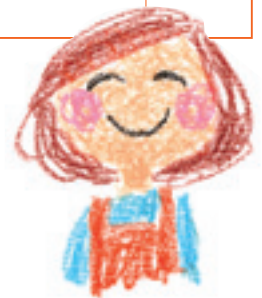
虐待かなと思ったら、児童相談所全国共通ダイヤル  
☎189(いちややく)

# 平成30年度 保育所(園)・幼稚園・認定こども園の入所(園)児童募集

保育所、幼稚園、認定こども園に入所・入園する児童を募集します。

区分	施設名	定員(人)	対象小学校区または所在地	問い合わせ	受付場所	入所(園)年齢	受付期間
市立幼稚園	塩沢幼稚園	35	塩沢小学校	☎(22)1139	各市立幼稚園	4歳児 H25.4.2～ H26.4.1生  5歳児 H24.4.2～ H25.4.1生  《対象小学校区に 住民票のある児童》	
	はらせ幼稚園	35	原瀬小学校	☎(22)6008			
	杉田幼稚園	70	杉田小学校	☎(23)0531			
	石井幼稚園	70	石井小学校	☎(23)4785			
	大平幼稚園	70	大平小学校	☎(22)0756			
	油井幼稚園	105	油井小学校	☎(23)5445			
	渋川幼稚園	35	渋川小学校	☎(54)2641			
	川崎幼稚園	35	川崎小学校	☎(52)2101			
	小浜幼稚園	35	小浜小学校	☎(55)3044			
認可保育所	にほんまつ保育園	180	郭内	子育て支援課 保育所幼稚園係 ☎(55)5112	子育て支援課 各支所地域振興課	生後6カ月以上 就学前の児童で ※保育を必要とする児童	11月1日 (水)  30日 (木)
	あだたら保育所 (満1歳以上)	40	岳温泉				
	あだち保育園	120	油井				
	小浜保育所	60	小浜				
	のびのび保育園 (3歳児まで)	45	金色				
	ほうとく保育園	60	高田				
	おひさま保育園	45	高越松ヶ作				
認定こども園	いわしろさくらこども園	60	西新殿	子育て支援課 保育所幼稚園係 ☎(55)5112	※保育を必要とする場合は、子育て支援課、各支所地域振興課	※保育を必要とする場合は6カ月以上。保育を必要としない場合は3歳以上	
	とうわこども園	120	針道				
	認定こども園まゆみ	95	竹田				
	認定こども園子どもの館	75	中里				
	認定こども園二本松学園	110	亀谷				
	認定こども園まゆみぐらす (H30.4月開園予定)	180	油井				
小規模保育所	なかよし保育園	12	金色	子育て支援課 保育所幼稚園係 ☎(55)5112	子育て支援課 各支所地域振興課	生後6カ月以上 ～2歳児まで	
	きらきら保育園	19	大壇				
	えくぼ保育園	12	平石高田				
	すまいるえくぼ	12	平石高田				

※「保育を必要とする」とは、保護者の就労等により、家庭での保育が困難な場合のことです。



●次の私立幼稚園、認可外保育所の入園に関しては、直接各施設にお問い合わせください。

区分	施設名	定員(人)	通園区域または所在地	問い合わせ	受付場所	入所(園)年齢	受付期間
私立幼稚園	同朋幼稚園	120	竹田	☎(22)0739	各施設	入園年齢や受付期間については、各施設に直接お問い合わせください。	
	二本松カトリック幼稚園	105	若宮	☎(22)0508			
	岩代幼稚園	45	小浜	☎(55)2024			
認可外保育所	杉の子保育園	20	舘野	☎(22)1617			

※岩代幼稚園は、平成30年4月から市立幼稚園と同様の制度へ移行予定です。

◎問い合わせ…子育て支援課保育所幼稚園係☎(55)5112

# 市職員の給与等の公表

市職員の給与等は、市議会における審議を経て、予算措置および条例に基づいて支給されています。市民の皆さんのご理解をいただくため、給与ならびに職員数の状況についてお知らせします。

## 給料

職員は、従事する職務と責任の程度に応じていくつかの職務の級に区分されます。

職員の平均給料月額と平均年齢は、「2-1(1)」、職員の初任給は、「2-1(2)」の月額のとおりとなっています。

## 諸手当

職員に支給される時間外勤務手当や扶養・住居・通勤手当等の諸手当は、条例で定められており、支給要件に該当した場合に支給され、それ以外の手当を支給することはできません。平成28年度の期末・勤勉手当の支給割合は、4・25カ月分となっています。退職手当の支給割合の最高限度は49・59カ月分となっています。

## 定員管理計画と

### 職員数の状況

部門別職員数の状況は、「5」のとおりです。

今後とも、定員管理計画および市政改革推進行動計画に基づき、事務事業の整理、組織・機構の簡素合理化を推進し、定員の適正化に努めてまいります。

### ◎問い合わせ先

人事行政課職員係

☎(55)5083



## 1 総括

### (1) 人件費の状況(普通会計決算)

区分	住民基本台帳人口 (28年度末)	歳出決算額 A	実質収支	人件費 B	人件費率 B/A
	人	千円	千円	千円	%
28年度	55,946	44,799,562	1,557,985	3,990,897	8.9

(注) 人件費には、職員の給与のほか、市長などの特別職給与、議員、各種行政委員会の委員などの非常勤特別職報酬および共済費、退職手当負担金なども含まれています。

### (2) 職員給与費の状況(普通会計決算)

区分	職員数 A	給与費				一人当たり 給与費 B/A
		給料	職員手当	期末・勤勉手当	計 B	
	人	千円	千円	千円	千円	千円
28年度	460	1,682,454	258,039	633,575	2,574,068	5,596

(注) ① 職員手当には共済費、退職手当は含まれていません。  
② 職員数は、平成29年4月1日現在の一般職の人数です。  
③ 職員数は、公営企業等会計部門の職員を除いています。

## 2 職員の平均給与月額、初任給等の状況(平成29年4月1日現在)

### (1) 職員の平均年齢、平均給料月額および平均給与月額の状況

区分	平均年齢	平均給料月額	平均給与月額
一般行政職	42.5 歳	323,972 円	386,135 円
技能労務職	53.1 歳	340,866 円	372,412 円

(注) 平均給与月額とは、給料月額と諸手当を合わせたものです。

## 薬と健康の週間

聞いてみよう くすりのこと  
知ろう 自分のからだ



2017年11月19日(日) **入場無料**

10:00~16:00

二本松市民交流センター 1F多目的室

主催：二本松薬剤師会  
共催：福島県くすりの週間実行委員会  
後援：二本松市・本宮市・大玉村 福島県医薬品卸組合

体操教室 14:00~15:00  
「痛いのがつらいの飛んでけ!」  
~介護予防体操~  
快フィットネス研究所  
丹治 美晶 先生

くすりと健康の相談  
10:00~

調剤体験  
10:30~  
対象：小学生  
(未就学児は保護者同伴)

各種測定  
10:00~  
肺年齢測定  
体内脂肪測定  
脳年齢測定 等

講演会 10:30~  
『聞いてみよう! くすりのこと』  
『食事を守ろう! 腎臓』  
『上手に食べて 元気に長生き!』  
2F 第2会議室

献血  
10:00~16:00  
(昼休み1時間あり)

健康関連品紹介  
試飲・試食  
パネル展示  
各種パンフレット

お問い合わせ ☎0243-22-8585 / ☎0243-34-2013



(2) 職員の初任給および経験年数別・学歴別平均給料月額状況

区分		初任給		経験年数別平均給料月額 (二本松市)		
		二本松市	国	10年以上15年未満	15年以上20年未満	20年以上25年未満
一般行政職	大学卒	182,400円	178,200円	269,400円	320,500円	367,400円
	高校卒	149,400円	146,100円	該当者なし	283,900円	333,900円
技能労務職	高校卒	144,800円	-	該当者なし	該当者なし	337,300円

3 職員の手当の状況

(1) 期末手当・勤勉手当(平成28年度)

区分	二本松市	国
期末手当	2.55月分	2.60月分
勤勉手当	1.70月分	1.70月分
1人当たりの平均支給額	1,377千円	-

(2) 退職手当の支給率(平成28年4月1日現在)

区分	自己都合	勸奨・定年
勤続25年 最高限度	29.145月分 49.59月分	34.5825月分 49.59月分
1人当たりの平均支給額(28年度)	330千円	21,481千円

(注) 1人当たりの平均支給額は、期末手当と勤勉手当を合算し平均したものです。

4 特別職等の報酬等の状況(平成29年4月1日現在)

区分	月額	期末手当	退職手当(算定方式)
給料	市長	970,000円	退職時の給料月額×在職月数×48/100
	副市長	775,000円	退職時の給料月額×在職月数×29/100
報酬	議長	445,000円	(28年度支給割合) 3.20月分
	副議長	395,000円	
	議員	375,000円	

5 職員数の状況

部門別職員数の状況(各年4月1日現在)

部門	区分	職員数		対前年増減数	
		平成28年	平成29年		
普通会計部門	一般行政部門	議会	5	5	0
		総務	110	107	▲3
		税務	26	26	0
		民生	93	101	8
		衛生	31	28	▲3
		農水	37	37	0
		商工	15	17	2
		土木	55	55	0
		計	372	376	4
	教育部門	86	84	▲2	
小計	458	460	2		

部門	区分	職員数		対前年増減数
		平成28年	平成29年	
公営企業等 会計部門	病院	4	4	0
	水道	16	16	0
	下水道	8	8	0
	その他	30	28	▲2
	小計	58	56	▲2
合計		516	516	0
[ 条例定数 ]		[ 656 ]		

(注) 職員数は一般職に属する職員数であり、地方公務員の身分を保有する休職者などを含み、安達地方広域行政組合への派遣職員、臨時または非常勤職員を除いています。

**11月の講座のご案内**

**要予約** 定員：エッグライト5人、クイリング飾り12人、一開張12人  
\*申込メ切り日を過ぎてもキャンセル等の都合により受講可能な場合もありますのでお気軽にお問い合わせください。

<p><b>【エッグライト(1回講座)】</b>                  開講日・時間                  11/15(水) 13:00~16:00                  11/18(土) 13:00~16:00                  料 金：1,800円                  申込メ切：各開講日の10日前</p>	<p><b>【クイリング飾り(1回講座)】</b>                  開講日・時間                  11/9(水) 10:00~12:00                  11/25(土) 10:00~12:00                  料 金：600円                  申込メ切：各開講日の5日前</p>
------------------------------------------------------------------------------------------------------------------------------------------------------------------------------------------------------------------	---------------------------------------------------------------------------------------------------------------------------------------------------------------------------------------------------------------

**【注意事項】**  
 ・要予約、電話か窓口へ直接お申し込みください。(FAXやメールでの受付はしていません)  
 ・定員になり次第締め切らせていただきます。  
 ・材料のみの販売はしていません。

お申し込み・お問い合わせ：二本松市和紙伝承館 ☎61-3200

**11/26まで 重陽の芸術祭 限定メニュー**

<p>道の駅安達上り線・ふるさと村にて  <b>重陽重 900円</b></p>	<p>道の駅安達下り線にて  <b>重陽そば 900円</b></p>
----------------------------------------------	-----------------------------------------

お問い合わせ：道の駅安達(二本松市振興公社) ☎0243-61-3100