

## 資料編

- 1 図書館・図書室に関する資料
- 2 学校図書館に関する資料
- 3 二本松市子ども読書活動アンケートの実施結果
- 4 子ども読書活動の推進に関する法律
- 5 二本松市子ども読書活動推進計画策定委員会要綱
- 6 二本松市子ども読書活動推進計画策定委員会名簿

# 1 図書館・図書室に関する資料

## (1)所在地

	住所	電話番号
二本松図書館	本町一丁目102番地	23-5082
岩代図書館	小浜字藤町242番地	55-3255
安達公民館図書室	油井字濡石3番地1	23-3721
東和文化センター図書室	針道字上台132番地	46-4111
移動図書館	二本松図書館内	

## (2)開館時間

	開館時間	休館日
二本松図書館	火曜日～金曜日 9:30～18:30 土曜日、日曜日および祝日 9:00～17:00	月曜日(月曜日が祝日の場合は翌日)、月末日、年末年始
岩代図書館	火曜日～金曜日 10:00～18:00 土曜日および日曜日 9:00～17:00	月曜日、祝日、月末日、年末年始
安達公民館図書室	月曜日～日曜日(祝日含む) 9:00～17:00	年末年始
東和文化センター図書室	火曜日～土曜日 10:00～19:00 日曜日および祝日 10:00～17:00	月曜日(月曜日が祝日の場合は翌日)、年末年始
移動図書館	運行:毎週火・木曜日 コース:二本松地域(小学校・中学校・住民センター・集会所など)等を中心に運行	

## (3)蔵書数

(冊)

	平成27年度	平成22年度(年度末)*	平成22年度(～11/30)**	平成21年度
二本松図書館	98,869	81,498	81,022	79,151
岩代図書館	79,545	68,740	74,769	73,146
安達公民館図書室	11,354	8,848	8,742	8,597
東和文化センター図書室	25,796	22,836	24,203	23,722
移動図書館	19,184	17,985	17,971	17,776
合計	234,748	199,907	206,707	202,392
増減	34,841	△ 6,800	4,315	

※第1期計画は22年度(～11/30)の数値を資料としていたが、22年度末の数字を抽出。

## (4)児童図書資料の割合(※雑誌、視聴覚資料を除く、割合については、少数点第2位を四捨五入した)

平成27年度

	一般図書		総数		児童図書			合計	
	冊数	割合	冊数	割合	うち絵本	うち紙芝居			
二本松図書館	62,349	79.2%	16,350	20.8%	6,248	38.2%	320	2.0%	78,699
岩代図書館	48,737	67.7%	23,250	32.3%	5,827	25.1%	728	3.1%	71,987
安達公民館図書室	6,085	54.0%	5,175	46.0%	2,196	42.4%	115	2.2%	11,260
東和文化センター図書室	12,694	49.2%	13,102	50.8%	5,227	39.9%	1	0.0%	25,796
移動図書館	7,241	37.7%	11,943	62.3%	5,098	42.7%	0	0.0%	19,184
合計	137,106	66.3%	69,820	33.7%	24,596	35.2%	1,164	1.7%	206,926

平成22年度

	一般図書		総数		児童図書			合計	
	冊数	割合	冊数	割合	うち絵本	うち紙芝居			
二本松図書館	60,962	78.8%	16,387	21.2%	5,638	34.4%	366	2.2%	77,349
岩代図書館	44,325	68.7%	20,150	31.3%	5,011	24.9%	646	3.2%	64,475
安達公民館図書室	5,650	64.1%	3,170	35.9%	729	23.0%	4	0.1%	8,820
東和文化センター図書室	10,998	48.2%	11,838	51.8%	4,791	40.5%	3	0.0%	22,836
移動図書館	7,253	40.3%	10,732	59.7%	4,214	39.3%	0	0.0%	17,985
合計	129,188	67.5%	62,277	32.5%	20,383	32.7%	1,019	1.6%	191,465

平成21年度

	一般図書		総数		児童図書			合計	
	冊数	割合	冊数	割合	うち絵本	うち紙芝居			
二本松図書館	54,616	77.0%	16,289	23.0%	5,578	34.2%	366	2.2%	70,905
岩代図書館	46,137	69.3%	20,463	30.7%	5,261	25.7%	654	3.2%	66,600
安達公民館図書室	6,522	74.6%	2,220	25.4%	698	31.4%	4	0.2%	8,742
東和文化センター図書室	12,425	52.0%	11,484	48.0%	4,828	42.0%	131	1.1%	23,909
移動図書館	7,207	40.1%	10,764	59.9%	4,172	38.8%	0	0.0%	17,971
合計	126,907	67.5%	61,220	32.5%	20,537	33.5%	1,155	1.9%	188,127

## (5)貸出利用状況

(冊)

	貸出数			増減 (27年度-22 年度(～3/31))	児童書			増減 (27年度-22 年度(～3/31))
	27年度	22年度 (～3/31)*	22年度 (～11/30)*		27年度	22年度 (～3/31)*	22年度 (～11/30)*	
二本松図書館	98,040	99,565	68,847	-1,525	37,988	39,591	27,387	-1,603
岩代図書館	23,378	28,953	21,167	-5,575	11,549	10,335	7,607	1,214
安達公民館図書室	3,807	1,594	1,101	2,213	2638	894	505	1,744
東和文化センター図書室	8,838	9,435	6,750	-597	4,418	5,593	3,999	-1,175
移動図書館	38,664	26,362	19,724	12,302	31,977	21,387	16,133	10,590
合計	172,727	165,909	117,589	6,818	86,410	77,800	55,631	8,610

※第1期計画は22年度(～11/30)の数値を資料としていたが、年度での比較をするため、22年度の数字を抽出し27年度と比較をした。

## (6)年齢別貸出利用状況

27年度(※抽出期間:平成27年4月1日～平成28年3月31日)

(冊)

年齢区分	二本松図書館		岩代図書館		安達公民館図書室		東和文化センター図書室		移動図書館		合計	
	総貸出数	うち児童書	総貸出数	うち児童書	総貸出数	うち児童書	総貸出数	うち児童書	総貸出数	うち児童書	総貸出数	うち児童書
0～6歳	6,669	5,457	1,695	1,437	478	442	782	732	319	299	9,943	8,367
7～9歳	8,854	7,440	1,694	1,356	486	450	1,199	1,041	109	103	12,342	10,390
10～12歳	7,382	4,653	1,740	1,231	128	98	924	707	140	90	10,314	6,779
13～15歳	1,797	598	457	209	19	7	135	44	65	28	2,473	886
16～18歳	1,220	191	198	48	18	14	73	13	51	2	1,560	268
小計(0～18歳)	25,922	18,339	5,784	4,281	1,129	1,011	3,113	2,537	684	522	36,632	26,690
19～22歳	1,001	303	447	111	1	1	60	28	1	1	1,510	444
23～29歳	3,140	1,224	599	196	218	184	421	277	42	17	4,420	1,898
30～39歳	16,459	9,300	4,021	2,197	861	738	817	409	380	282	22,538	12,926
40～49歳	13,878	4,214	3,113	1,038	539	279	718	364	314	196	18,562	6,091
50～59歳	9,877	1,057	1,821	282	255	55	960	127	275	61	13,188	1,582
60～69歳	17,800	2,171	3,853	974	405	35	1,016	163	628	100	23,702	3,443
70歳以上	8,630	551	834	69	345	112	248	3	371	41	10,428	776
年齢不明	1	1	36	0	0	0	0	0	8	2	45	3
団体	1,332	828	2,870	2,401	54	39	1,485	510	35,961	30,755	41,702	34,533
小計	72,118	19,649	17,594	7,268	2,678	1,443	5,725	1,881	37,980	31,455	136,095	61,696
合計	98,040	37,988	23,378	11,549	3,807	2,454	8,838	4,418	38,664	31,977	172,727	88,386

22年度(※抽出期間:平成22年4月1日～平成23年3月31日)

(冊)

年齢区分	二本松図書館		岩代図書館		安達公民館図書室		東和文化センター図書室		移動図書館		合計	
	総貸出数	うち児童書	総貸出数	うち児童書	総貸出数	うち児童書	総貸出数	うち児童書	総貸出数	うち児童書	総貸出数	うち児童書
0～6歳	7,923	6,721	2,155	769	409	303	1,485	1,285	187	161	12,159	9,239
7～9歳	10,076	8,445	2,323	829	177	142	1,151	990	407	364	14,134	10,770
10～12歳	6,562	4,219	1,199	427	44	24	870	608	152	111	8,827	5,389
13～15歳	1,746	559	1,420	506	19	10	218	85	440	92	3,843	1,252
16～18歳	992	150	188	67	11	0	51	12	42	5	1,284	234
小計(0～18歳)	27,299	20,094	7,285	2,598	660	479	3,775	2,980	1,228	733	40,247	26,884
19～22歳	1,568	409	375	133	23	3	49	20	8	4	2,023	569
23～29歳	6,045	1,893	2,475	883	40	16	920	365	84	53	9,564	3,210
30～39歳	18,420	8,435	5,038	1,802	355	237	1,541	927	358	236	25,712	11,637
40～49歳	13,527	4,133	4,020	1,434	185	74	746	250	132	91	18,610	5,982
50～59歳	12,724	1,654	3,071	1,096	182	53	633	173	254	27	16,864	3,003
60～69歳	13,851	1,602	2,415	865	117	21	640	33	473	154	17,496	2,675
70歳以上	4,876	311	1,027	366	26	5	246	35	443	15	6,618	732
年齢不明	0	0	5	1	0	0	4	2	0	0	9	3
団体	1,255	1,060	3,242	1,157	6	6	881	808	23,382	20,074	28,766	23,105
小計	72,266	19,497	21,668	7,737	934	415	5,660	2,613	25,134	20,654	125,662	50,916
合計	99,565	39,591	28,953	10,335	1,594	894	9,435	5,593	26,362	21,387	165,909	77,800

22年度(※抽出期間:平成22年4月1日～平成22年11月30日)

(冊)

年齢区分	二本松図書館		岩代図書館		安達公民館図書室		東和文化センター図書室		移動図書館		合計	
	総貸出数	うち児童書	総貸出数	うち児童書	総貸出数	うち児童書	総貸出数	うち児童書	総貸出数	うち児童書	総貸出数	うち児童書
0～6歳	5,487	4,638	1,619	1,226	230	152	939	786	148	128	8,423	6,930
7～9歳	7,026	5,888	1,724	1,259	106	81	918	816	290	262	10,064	8,306
10～12歳	4,531	2,865	943	509	37	16	599	422	106	82	6,216	3,894
13～15歳	1,245	370	1,050	195	10	2	148	76	332	75	2,785	718
16～18歳	660	77	118	27	11	0	47	8	32	3	868	115
小計(0～18歳)	18,949	13,838	5,454	3,216	394	251	2,651	2,108	908	550	28,356	19,963
19～22歳	1,007	296	245	37	12	0	31	17	8	4	1,303	354
23～29歳	4,321	1,305	1,725	470	37	10	706	276	55	34	6,844	2,095
30～39歳	13,082	5,971	3,801	1,057	253	141	1,102	658	247	157	18,485	7,984
40～49歳	9,681	2,808	2,811	550	157	51	522	149	98	60	13,269	3,618
50～59歳	8,371	1,081	2,140	369	123	28	404	85	161	20	11,199	1,583
60～69歳	9,295	1,145	1,608	160	104	15	481	28	321	100	11,809	1,448
70歳以上	3,301	225	697	35	15	5	167	29	303	13	4,483	307
年齢不明	0	0	0	0	0	0	4	2	0	0	4	2
団体	840	718	2,686	1,713	6	4	682	647	17,623	15,195	21,837	18,277
小計	49,898	13,549	15,713	4,391	707	254	4,099	1,891	18,816	15,583	89,233	35,668
合計	<b>68,847</b>	<b>27,387</b>	<b>21,167</b>	<b>7,607</b>	<b>1,101</b>	<b>505</b>	<b>6,750</b>	<b>3,999</b>	<b>19,724</b>	<b>16,133</b>	<b>117,589</b>	<b>55,631</b>

## (7) 市内で活躍する読み聞かせボランティア団体

	グループ名	人数	主な活動
二本松地域	児童図書研究グループ「トロ」	17人	ブックスタート おはなしひろば おはなしのへや 出前おはなし会
安達地域	川崎小おはなし紙ふうせん	6人	ブックステップ事業 朝読(川崎小学校)
岩代地域	おはなしタンポポ	10人	おはなし会の開催 おはなし会まつり
東和地域	おはなし玉手箱	6人	ブックスタート おはなし会 本の読み聞かせ 手話ソング 創作活動

## 2 学校図書館に関する資料

### (1)蔵書数

小学校	学校名	蔵書数(27年度)	蔵書数(21年度)	増減	図書標準冊数(27年度)	図書標準冊数(21年度)	図書標準達成率(27年度)	図書標準達成率(21年度)	児童数(27年度)	児童数(21年度)	増減
	二本松南小学校	10,553	9,291	1,262	8,360	7,960	126 %	117 %	271	312	-41
	二本松北小学校	15,504	14,340	1,164	9,560	10,760	162 %	133 %	378	520	-142
	塩沢小学校	7,730	6,133	1,597	5,560	5,560	139 %	110 %	94	111	-17
	岳下小学校	10,013	8,556	1,457	7,480	8,360	134 %	102 %	229	262	-33
	安達太良小学校	6,754	6,062	692	4,040	4,560	167 %	133 %	35	45	-10
	原瀬小学校	6,335	5,564	771	4,560	5,080	138 %	110 %	59	95	-36
	杉田小学校	11,030	9,442	1,588	7,480	8,360	147 %	113 %	219	287	-68
	石井小学校	8,118	7,253	865	6,040	6,040	134 %	120 %	168	181	-13
	大平小学校	7,837	6,427	1,410	6,040	5,080	129 %	127 %	134	163	-29
	油井小学校	11,211	8,815	2,396	10,360	8,360	103 %	105 %	383	353	30
	渋川小学校	7,746	6,453	1,293	5,560	5,560	139 %	116 %	111	153	-42
※	川崎小学校	11,725	16,135	-4,410	5,560	5,560	210 %	290 %	101	155	-54
	小浜小学校	9,081	8,639	442	7,760	7,000	114 %	123 %	193	193	0
	新殿小学校	11,675	10,916	759	5,080	5,560	229 %	196 %	75	110	-35
	旭小学校	7,290	5,940	1,350	5,080	5,560	143 %	107 %	62	77	-15
※	東和小学校	16,371	14,850	1,521	7,960	8,760	205 %	170 %	252	341	-89
	小学校合計	158,973	144,816	14,157	106,480	108,120	145 %	136 %	2,764	3,358	-594

※川崎小学校、東和小学校の21年度の欄に記載のデータは平成22年4月1日統合のため平成22年度の数値

中学校	学校名	蔵書数(27年度)	蔵書数(21年度)	増減	図書標準冊数(27年度)	図書標準冊数(21年度)	図書標準達成率(27年度)	図書標準達成率(21年度)	生徒数(27年度)	生徒数(21年度)	増減
	二本松第一中学校	17,108	15,538	1,570	13,600	13,120	126 %	118 %	461	473	-12
	二本松第二中学校	13,221	10,195	3,026	7,920	9,040	167 %	113 %	174	188	-14
	二本松第三中学校	15,069	13,066	2,003	11,680	11,680	129 %	112 %	338	368	-30
	安達中学校	13,619	12,628	991	11,200	10,720	121 %	118 %	316	329	-13
	小浜中学校	10,795	9,550	1,245	6,720	7,920	160 %	121 %	96	132	-36
	岩代中学校	9,467	8,387	1,080	5,440	6,720	174 %	125 %	75	105	-30
	東和中学校	11,485	10,265	1,220	8,480	9,040	135 %	114 %	183	201	-18
	中学校合計	90,764	79,629	11,135	66,800	66,800	134 %	117 %	1,643	1,796	-153

## (2) 全校一斉の読書活動の実施状況

(平成28年3月31日現在)

(単位:校)

週当たりの実施回数	0回	1回	2回以上
小学校(16校)	0	4	12
中学校(7校)	0	0	7

(平成22年5月1日現在)

(単位:校)

週当たりの実施回数	0回	1回	2回以上
小学校(16校)	0	5	11
中学校(7校)	0	0	7

## (3) 学校図書ボランティアの有無

(平成28年3月31日現在)

(単位:校)

	有	無
小学校(16校)	12	4
中学校(7校)	0	7

(平成22年5月1日現在)

(単位:校)

	有	無
小学校(16校)	13	3
中学校(7校)	0	7

## (4) 図書資料購入費の状況

(単位:千円)

小学校	学校名	27年度	22年度	増減
	二本松南小学校	264	260	4
	二本松北小学校	353	416	-63
	塩沢小学校	125	108	17
	岳下小学校	230	220	10
	安達太良小学校	79	52	27
	原瀬小学校	99	89	10
	杉田小学校	223	231	-8
	石井小学校	181	154	27
	大平小学校	155	140	15
	油井小学校	350	299	51
	渋川小学校	137	132	5
	川崎小学校	130	140	-10
	小浜小学校	201	169	32
	新殿小学校	110	97	13
	旭小学校	97	74	23
	東和小学校	252	276	-24
	小学校合計	2,986	2,857	129

中学校	学校名	27年度	22年度	増減
	二本松第一中学校	438	405	33
	二本松第二中学校	208	182	26
	二本松第三中学校	341	325	16
	安達中学校	324	290	34
	小浜中学校	147	129	18
	岩代中学校	131	116	15
	東和中学校	217	197	20
	中学校合計	1,806	1,644	162

### 3 二本松市子ども読書活動アンケートの実施結果

実施時期 平成28年7月  
 対象 市内公立幼稚園・認定こども園・認可・認可外・小規模保育所・私立幼稚園  
 市内小学校に通う2, 4, 6年生の児童  
 市内中学校に通う1, 2年生の生徒  
 市内在住の16, 18歳  
 方法 各施設を通じてアンケートを送付・回収  
 (市内在住の16, 18歳へは直接アンケートを送付し返信用封筒等により回収)

#### 平成28年実施

保育所	配布	回収	回収率
	539	461	85.5%

幼稚園	配布	回収	回収率
	820	569	69.4%

小学校	配布				回収				回収率
	2年	4年	6年	合計	2年	4年	6年	合計	
	414	469	470	1353	403	459	455	1317	

中学校	配布			回収			回収率
	1年	2年	合計	1年	2年	合計	
	491	501	992	448	466	914	

市内在住 16, 18歳	配布			回収			回収率
	16歳	18歳	合計	16歳	18歳	合計	
	250	250	500	75	81	156	

#### (参考)平成22年実施

保育所	配布	回収	回収率
	454	369	81.3%

幼稚園	配布	回収	回収率
	455	390	85.7%

小学校	配布				回収				回収率
	1年	3年	5年	合計	1年	3年	5年	合計	
	510	562	554	1626	501	552	543	1596	

中学校	配布			回収			回収率
	1年	2年	合計	1年	2年	合計	
	590	583	1173	570	546	1116	

二本松市子ども読書活動アンケート【保育所・幼稚園】平成28年と平成22年の比較

1 子どもが読書をすることは大切だと思いますか。

	思う	少し思う	あまり思わない	思わない	無回答
H28	94.1%	5.0%	0.3%	0.1%	0.6%
H22	92.8%	7.0%	0.3%	0.0%	0.0%

2 今までに、家庭で本の内容を話題にして話をしたことがありますか。

	よくある	時々ある	あまりない	ない	無回答
H28	22.1%	55.1%	18.9%	3.1%	0.7%
H22	21.9%	56.9%	17.8%	3.3%	0.1%

3 家庭では子どもに本を読んであげて(読み聞かせをして)いますか。

	よくあった	時々あった	あまりなかった	なかった	無回答
H28	38.3%	51.0%	9.3%	1.0%	0.5%
H22	37.4%	51.0%	9.7%	1.6%	0.3%

4 (3)で子どもに本を読んであげていると回答した方にお聞きします。

はじめて本を読んであげたのは、お子さんが何歳くらいのときですか

	0歳	1歳	2歳	3歳	4歳以上	無回答
H28	62.6%	24.5%	6.5%	3.3%	0.6%	2.6%
H22	51.0%	29.0%	9.3%	5.6%	1.3%	3.8%

5 家庭では、子どもに本をどれくらいの頻度で読んであげていますか。

	毎日	週に3~4回	週に1~2回	月に2~3回	月に1回程度	無回答
H28	14.3%	24.0%	36.4%	16.7%	8.1%	0.6%
H22	11.4%	22.7%	37.4%	18.0%	9.0%	1.5%

6 家庭では、いつ頃まで子どもに本を読んであげたいですか。

	保育所・幼稚園入学まで	小学校入学まで	小学校低学年まで	小学校高学年まで	中学生以上	無回答
H28	4.6%	24.1%	60.6%	8.7%	0.9%	1.1%
H22	4.8%	24.7%	60.7%	7.5%	0.8%	1.5%

7 読み聞かせをしている本はどのようにして選びましたか。最もあてはまるものを1つ選んでください。

	友達や友人の紹介で	育児書で	新聞で	図書館で	書店で	よく読まれている本の中から	自分が子どもの頃に読んでもらった本の中から	その他	無回答
H28	6.4%	4.1%	0.1%	17.1%	39.3%	21.8%	10.2%	1.0%	0.1%
H22	5.0%	3.8%	0.1%	15.6%	43.2%	18.3%	11.1%	0.0%	3.0%

8 家庭では、子どもと一緒に図書館などや書店に行ったことがありますか。

	よくある	時々ある	あまりない	ない	無回答
H28	23.2%	41.0%	17.6%	17.1%	1.2%
H22	24.9%	46.5%	14.1%	13.2%	1.3%

9 図書館などがどうなればもっと利用しやすくなると思いますか。(3つまで選択)

	利用時間をのばす	利用日を増やす	貸出期間を長くする	多彩な種類の本を置く	本を選びやすくする	図書貸出以外のことも出来る	仕事にも役立つようにする	その他	無回答
H28	13.4%	8.9%	9.1%	17.4%	19.4%	20.0%	2.2%	7.4%	2.2%
H22	15.9%	11.1%	9.1%	18.2%	16.5%	16.4%	3.6%	7.7%	1.5%

10 今の子どもたちにもっと本を読むようになってほしいですか。

	読むようになって欲しい	今のままでよい	今より読まなくてよい	わからない	無回答
H28	90.1%	5.9%	0.0%	2.2%	1.7%
H22	87.9%	7.5%	0.1%	2.6%	1.8%

11 どうすれば子どもがもっと本を読むようになると思いますか。(3つまで選択)

	小さいときから本を話題にして話す	小さいときから家族が図書館や書店に連れて行く	小さいときから家の人が読み聞かせをする	テレビゲーム等をする時間を減らす	近くの児童館・公民館・住民センターに図書コーナーを設ける	学校の休みの日に学校図書室を開く	学校の読書環境を整える	学校教育にもっと読書の時間を取り入れる	家の人自身が本を読む(読む姿を見せる)
H28	17.4%	15.4%	28.1%	7.0%	4.4%	1.9%	4.3%	6.4%	13.5%
H22	15.2%	14.6%	27.7%	6.4%	5.8%	2.5%	3.5%	6.6%	16.2%
								その他	無回答
								1.2%	0.5%
								1.2%	0.3%



二本松市子ども読書活動アンケート【小学校・中学校】平成28年と平成22年の比較

1 学年 (人)

H28		H22	
小学校2年	403	小学校1年	486
小学校4年	459	小学校3年	552
小学校6年	455	小学校5年	543
中学校1年	448	中学校1年	570
中学校2年	466	中学校2年	546
	2231		2697

2 性別 (人)

H28	男	女	無回答	H22	男	女	無回答
小学校2年	190	212	1	小学校1年	253	233	0
小学校4年	238	218	3	小学校3年	285	266	1
小学校6年	235	217	3	小学校5年	263	279	1
中学校1年	223	224	1	中学校1年	303	266	1
中学校2年	246	218	2	中学校2年	268	277	1
	1132	1089	10		1372	1321	4

3 本を読むことが好きですか。

H28	好き	どちらかというが好き	どちらかという嫌い	嫌い	無回答
小学校2年	72.5%	21.1%	5.5%	0.7%	0.2%
小学校4年	54.7%	36.2%	7.0%	1.7%	0.4%
小学校6年	49.9%	37.4%	10.3%	2.4%	0.0%
中学校1年	46.7%	34.8%	14.7%	3.1%	0.7%
中学校2年	45.1%	38.8%	12.7%	3.4%	0.0%
H22	好き	どちらかというが好き	どちらかという嫌い	嫌い	無回答
小学校1年	69.1%	20.6%	5.8%	4.3%	0.2%
小学校3年	56.2%	34.6%	6.2%	2.9%	0.2%
小学校5年	44.2%	41.1%	11.0%	3.5%	0.2%
中学校1年	43.0%	44.9%	9.5%	2.6%	0.0%
中学校2年	42.7%	44.1%	9.9%	3.3%	0.0%

4 どんなことがかかれた本が好きですか。

H28	小説や物語	伝記	科学読み物	絵本	歴史物語	図鑑	スポーツや趣味の本	その他	無回答
小学校2年	33.5%	2.7%	8.7%	13.9%	8.7%	20.1%	11.2%	1.2%	0.0%
小学校4年	43.0%	5.8%	9.9%	5.8%	8.0%	7.6%	15.3%	4.5%	0.0%
小学校6年	51.6%	6.5%	6.0%	1.3%	7.1%	2.8%	19.7%	4.1%	0.0%
中学校1年	65.0%	1.1%	2.2%	1.5%	6.5%	2.6%	14.0%	3.7%	0.2%
中学校2年	78.0%	1.1%	2.4%	0.4%	4.8%	0.4%	13.0%	2.6%	0.0%
H22	小説や物語	伝記	科学読み物	絵本	歴史物語	図鑑	スポーツや趣味の本	その他	無回答
小学校1年	30.2%	2.1%	4.1%	22.6%	3.3%	21.8%	15.2%	0.4%	0.2%
小学校3年	40.2%	5.6%	11.1%	5.8%	7.8%	9.6%	19.4%	0.5%	0.0%
小学校5年	49.7%	7.4%	5.7%	1.5%	4.4%	5.2%	24.7%	1.3%	0.2%
中学校1年	71.6%	0.7%	2.8%	0.9%	2.6%	1.8%	15.3%	3.9%	0.5%
中学校2年	72.7%	0.9%	2.0%	1.1%	1.5%	0.5%	13.6%	7.7%	0.0%

5 本を読むと、どんなよいことがありますか。

H28	知らないことがわかる	考える力がつく	国語の力がつく	楽しい	友達との話題	その他	無回答
小学校2年	46.2%	17.1%	7.2%	21.9%	7.4%	0.2%	0.0%
小学校4年	48.6%	12.6%	8.1%	23.5%	5.2%	1.7%	0.2%
小学校6年	34.0%	14.2%	13.7%	30.1%	5.9%	2.2%	0.0%
中学校1年	20.8%	20.8%	24.3%	30.1%	2.2%	1.8%	0.0%
中学校2年	15.3%	17.4%	22.7%	38.2%	4.4%	1.9%	0.0%
H22	知らないことがわかる	考える力がつく	国語の力がつく	楽しい	友達との話題	その他	無回答
小学校1年	40.5%	13.6%	13.8%	27.2%	4.3%	0.2%	0.4%
小学校3年	56.0%	15.4%	9.1%	16.7%	2.2%	0.2%	0.5%
小学校5年	46.0%	17.3%	10.7%	20.6%	5.2%	0.2%	0.0%
中学校1年	25.6%	23.0%	13.5%	33.3%	3.3%	0.7%	0.5%
中学校2年	17.9%	18.1%	18.1%	40.1%	3.5%	1.8%	0.4%

6 本をどのようにして選んでいますか。

H28	家族の薦め	先生の薦め	友達の薦め	図書室の先生の薦め	新聞や雑誌	項目なし	その他	無回答
小学校2年	8.2%	3.5%	7.9%	2.5%	1.2%	75.7%	0.2%	0.7%
小学校4年	4.1%	0.7%	3.5%	0.4%	0.4%	90.0%	0.2%	0.7%
小学校6年	4.2%	0.7%	6.8%	1.1%	1.3%	84.4%	0.9%	0.7%
中学校1年	6.7%	0.4%	5.8%	0.0%	1.1%	84.8%	1.1%	0.0%
中学校2年	4.9%	0.2%	7.4%	0.0%	3.0%	83.9%	0.6%	0.0%
H22	家族の薦め	先生の薦め	友達の薦め	図書室の先生の薦め	新聞や雑誌	項目なし	その他	無回答
小学校1年	33.7%	9.7%	16.9%	3.5%	8.2%		27.2%	0.8%
小学校3年	17.9%	1.6%	22.3%	3.3%	6.5%		48.4%	0.0%
小学校5年	13.3%	2.6%	29.3%	3.5%	10.7%		39.8%	0.9%
中学校1年	11.6%	0.9%	20.4%	1.6%	19.3%		46.0%	0.4%
中学校2年	10.4%	0.2%	24.4%	1.1%	24.2%		37.9%	1.8%

7 どのようにして本を手に入れることが多いですか。(2つまで選択)(※22年は質問はあったが、集計データなし)

H28	買ってもらう 自分で買う	誕生日等での プレゼント	学校の図書室 で借りる	学校以外の 図書館で借りる	友だちから 借りる	電子書籍	家にある	無回答
小学校2年	20.5%	10.3%	33.3%	12.0%	2.2%	0.0%	21.1%	0.7%
小学校4年	31.8%	3.8%	30.9%	10.7%	1.5%	0.0%	20.9%	0.4%
小学校6年	42.8%	3.1%	23.6%	12.5%	3.8%	0.0%	13.8%	0.4%
中学校1年	51.4%	4.4%	15.0%	5.6%	6.9%	1.9%	14.8%	0.0%
中学校2年	56.9%	3.7%	9.2%	5.1%	9.9%	3.1%	11.9%	0.1%

8 学校から帰ったらどれくらいの時間本を読みますか。

H28	ほとんど読まない	30分まで	1時間まで	1時間30分まで	2時間まで	2時間以上	無回答
小学校2年	27.3%	42.7%	17.4%	4.0%	2.2%	5.2%	1.2%
小学校4年	19.8%	37.9%	29.0%	5.7%	2.4%	4.1%	1.1%
小学校6年	21.8%	33.6%	31.0%	7.9%	3.7%	1.5%	0.4%
中学校1年	36.4%	36.4%	14.3%	5.8%	3.8%	2.7%	0.7%
中学校2年	45.3%	29.8%	15.7%	3.2%	3.4%	1.5%	1.1%
H22	ほとんど読まない	30分まで	1時間まで	1時間30分まで	2時間まで	2時間以上	無回答
小学校1年	38.7%	40.3%	11.3%	3.3%	1.4%	4.1%	0.8%
小学校3年	29.7%	38.4%	19.9%	5.1%	3.8%	2.7%	0.4%
小学校5年	29.1%	32.8%	26.2%	6.6%	2.0%	2.4%	0.9%
中学校1年	40.0%	32.1%	16.3%	4.6%	3.0%	3.2%	0.9%
中学校2年	44.3%	32.2%	14.8%	4.4%	2.0%	2.2%	0.0%

9 1ヶ月に何冊本を読みますか。

H28	0冊	1～2冊	3～4冊	5～6冊	7～8冊	9～10冊	11冊以上	無回答
小学校2年	1.5%	10.9%	12.7%	16.1%	9.7%	14.1%	35.0%	0.0%
小学校4年	2.6%	14.8%	20.5%	18.3%	10.5%	9.4%	24.0%	0.0%
小学校6年	3.3%	25.3%	29.2%	16.7%	8.8%	6.2%	10.5%	0.0%
中学校1年	4.5%	37.1%	33.9%	10.9%	3.6%	3.3%	6.7%	0.0%
中学校2年	5.6%	50.6%	28.1%	8.6%	1.5%	1.7%	3.6%	0.2%
H22	0冊	1～2冊	3～4冊	5～6冊	7～8冊	9～10冊	11冊以上	無回答
小学校1年	3.7%	22.6%	11.5%	11.7%	5.8%	7.8%	36.4%	0.4%
小学校3年	2.7%	14.1%	21.0%	18.3%	12.0%	12.0%	19.7%	0.2%
小学校5年	4.1%	29.7%	27.3%	18.0%	5.9%	5.7%	9.2%	0.2%
中学校1年	7.4%	42.8%	27.7%	9.6%	3.2%	3.0%	5.8%	0.5%
中学校2年	5.7%	50.2%	29.5%	8.4%	2.2%	1.1%	2.9%	0.0%

10 (9)で0冊、1～2冊を選択した人だけ答えて下さい。

1ヶ月に読む本が、0～2冊なのはなぜですか。

H28	読みたいが理由 があつて読めない	読みたいと 思わない	無回答
小学校2年	66.7%	33.3%	0.0%
小学校4年	66.7%	33.3%	0.0%
小学校6年	65.5%	34.5%	0.0%
中学校1年	62.0%	36.4%	1.6%
中学校2年	56.1%	42.7%	1.1%
H22	読みたいが理由 があつて読めない	読みたいと 思わない	無回答
小学校1年	52.3%	46.1%	1.6%
小学校3年	53.8%	43.0%	3.2%
小学校5年	58.5%	41.0%	0.5%
中学校1年	61.5%	35.3%	3.1%
中学校2年	56.1%	39.3%	4.6%

- 11 (10)で、本を読みたいと思うが、理由があって読めないを選択した人にお聞きします。  
理由とは、どんなことですか。

H28	習い事	部活動 スポーツ少年団	勉強 学習塾	近くに図書館 などがない	どんな本を 読んだらいい かわからない	その他	無回答
小学校2年	15.6%	20.0%	17.8%	8.9%	24.4%	0.0%	13.3%
小学校4年	27.3%	33.3%	12.1%	9.1%	12.1%	6.1%	0.0%
小学校6年	18.5%	45.7%	13.0%	5.4%	12.0%	5.4%	0.0%
中学校1年	6.1%	53.0%	20.0%	0.9%	7.0%	13.0%	0.0%
中学校2年	8.2%	40.1%	34.7%	2.7%	5.4%	7.5%	1.4%
H22	習い事	部活動 スポーツ少年団	勉強 学習塾	近くに図書館 などがない	どんな本を 読んだらいい かわからない	その他	無回答
小学校1年	22.4%	3.0%	19.4%	14.9%	31.3%	6.0%	3.0%
小学校3年	22.0%	30.0%	10.0%	14.0%	24.0%	0.0%	0.0%
小学校5年	25.2%	41.1%	19.6%	2.8%	5.6%	5.6%	0.0%
中学校1年	7.4%	40.9%	27.8%	4.0%	9.7%	10.2%	0.0%
中学校2年	7.6%	36.3%	29.2%	2.9%	10.5%	13.5%	0.0%

- 12 (10)で本を読みたいと思わないと答えた人にお聞きします。  
本を読みたいと思わないのはなぜですか。

H28	ゲームを したい	テレビを 見たい	マンガを 読みたい	スポーツを したい	本を読んで面 白く思わない	本は嫌い	本を読む 必要がない	その他	無回答
小学校2年	17.6%	20.6%	11.8%	32.4%	8.8%	0.0%	5.9%	2.9%	0.0%
小学校4年	28.3%	6.5%	8.7%	30.4%	10.9%	2.2%	0.0%	10.9%	2.2%
小学校6年	30.4%	21.4%	14.3%	8.9%	5.4%	8.9%	3.6%	5.4%	1.8%
中学校1年	10.1%	10.1%	7.2%	13.0%	21.7%	15.9%	8.7%	13.0%	0.0%
中学校2年	26.8%	14.3%	10.7%	17.0%	9.8%	9.8%	7.1%	4.5%	0.0%
H22	ゲームを したい	テレビを 見たい	マンガを 読みたい	スポーツを したい	本を読んで面 白く思わない	本は嫌い	本を読む 必要がない	その他	無回答
小学校1年	22.0%	39.0%	3.4%	10.2%	10.2%	5.1%	3.4%	6.8%	0.0%
小学校3年	35.0%	7.5%	10.0%	15.0%	7.5%	20.0%	0.0%	2.5%	2.5%
小学校5年	17.3%	18.7%	21.3%	9.3%	10.7%	16.0%	5.3%	1.3%	0.0%
中学校1年	13.9%	18.8%	12.9%	10.9%	19.8%	12.9%	7.9%	3.0%	0.0%
中学校2年	15.8%	21.7%	8.3%	6.7%	15.8%	13.3%	10.8%	7.5%	0.0%

- 13 読んだ本について、家の人と話をしたりすることがありますか。

H28	よくある	時々ある	あまりない	ない	無回答
小学校2年	24.8%	31.3%	24.1%	19.4%	0.5%
小学校4年	17.6%	32.9%	22.4%	24.8%	2.2%
小学校6年	14.3%	30.5%	29.5%	23.1%	2.6%
中学校1年	9.6%	39.3%	23.0%	27.0%	1.1%
中学校2年	8.2%	24.7%	29.8%	36.3%	1.1%
H22	よくある	時々ある	あまりない	ない	無回答
小学校1年	21.8%	34.8%	17.9%	24.7%	0.8%
小学校3年	16.8%	33.2%	26.4%	23.6%	0.0%
小学校5年	16.8%	36.1%	25.0%	20.4%	1.7%
中学校1年	5.6%	33.9%	30.0%	29.8%	0.7%
中学校2年	8.1%	29.3%	29.7%	31.3%	1.6%

- 14 学校の図書室や学級文庫から1ヶ月に何冊本をかりますか。

H28	0冊	1～2冊	3～4冊	5～6冊	7～8冊	9～10冊	11冊以上	無回答
小学校2年	1.2%	9.7%	14.4%	11.4%	10.9%	14.4%	37.2%	0.7%
小学校4年	3.1%	17.4%	28.1%	22.0%	8.1%	5.2%	13.9%	2.2%
小学校6年	17.8%	33.2%	24.6%	10.3%	4.0%	3.3%	4.2%	2.6%
中学校1年	44.6%	36.2%	11.4%	3.6%	1.8%	1.1%	0.7%	0.7%
中学校2年	63.3%	27.7%	5.4%	2.4%	0.2%	0.2%	0.2%	0.6%
H22	0冊	1～2冊	3～4冊	5～6冊	7～8冊	9～10冊	11冊以上	無回答
小学校1年	15.6%	16.7%	13.0%	11.3%	11.7%	6.0%	24.9%	0.8%
小学校3年	7.4%	19.4%	29.9%	16.1%	10.7%	6.2%	10.0%	0.4%
小学校5年	12.7%	37.4%	28.9%	10.9%	5.5%	1.8%	2.6%	0.2%
中学校1年	60.5%	28.2%	7.7%	2.6%	0.0%	0.0%	0.5%	0.4%
中学校2年	64.8%	29.3%	4.8%	0.5%	0.0%	0.4%	0.2%	0.0%

15 学校の図書室を使うときは、どんな時が多いですか。

H28	調べ学習	読書	その他	無回答
小学校2年	14.9%	78.7%	4.2%	2.2%
小学校4年	24.6%	64.5%	8.3%	2.6%
小学校6年	28.4%	65.5%	5.3%	0.9%
中学校1年	31.7%	54.7%	12.7%	0.9%
中学校2年	30.0%	55.6%	11.8%	2.6%
H22	調べ学習	読書	その他	無回答
小学校1年	13.4%	77.8%	4.9%	3.9%
小学校3年	17.4%	74.3%	6.5%	1.8%
小学校5年	32.2%	63.0%	3.3%	1.5%
中学校1年	46.8%	41.8%	10.4%	1.1%
中学校2年	54.9%	33.3%	10.8%	0.9%

16 学校の図書室を使うとき、一番困ることはなんですか。

H28	読みたい本が無い	図書室を使う時間が短い	本について相談する人がいない	本を読む場所がない	特に困ることがない	その他	無回答
小学校2年	19.4%	9.9%	3.7%	1.5%	64.5%	0.0%	1.0%
小学校4年	20.5%	13.1%	2.8%	0.9%	58.4%	1.3%	3.1%
小学校6年	42.2%	10.1%	1.3%	0.7%	43.7%	0.0%	2.0%
中学校1年	35.9%	12.5%	1.1%	0.9%	48.0%	0.0%	1.6%
中学校2年	31.5%	8.4%	0.6%	1.5%	54.7%	0.0%	3.2%
H22	読みたい本が無い	図書室を使う時間が短い	本について相談する人がいない	本を読む場所がない	特に困ることがない	項目なし	無回答
小学校1年	17.1%	11.3%	3.9%	1.0%	60.7%		6.0%
小学校3年	25.9%	8.0%	1.4%	2.4%	61.8%		0.5%
小学校5年	34.4%	7.4%	0.4%	0.9%	55.8%		1.1%
中学校1年	34.0%	14.9%	1.2%	1.9%	46.7%		1.2%
中学校2年	44.0%	9.0%	0.5%	0.9%	44.7%		0.9%

17 学校以外の図書館などで本を読んだり、借りたりするのは1ヶ月に何回くらいですか。

(※22年は質問はあったが、集計データなし)

H28	0回	1～2回	3～5回	6～8回	9～11回	12回以上	無回答
小学校2年	41.9%	24.8%	11.9%	6.0%	4.0%	11.4%	0.0%
小学校4年	46.0%	30.1%	14.4%	3.3%	3.5%	2.2%	0.7%
小学校6年	49.2%	28.8%	16.0%	3.3%	1.1%	0.4%	1.1%
中学校1年	75.7%	19.4%	3.6%	0.7%	0.4%	0.0%	0.2%
中学校2年	82.8%	12.4%	2.1%	0.0%	0.0%	0.0%	2.6%

18 学校以外の図書館などの利用が0回と答えたひとにお聞きします。

なぜ、利用が0回なのか、その理由を選んでください。

H28	学校から借りた本で間に合う	学校以外の図書館は遠い	忙しい	本に興味がない	利用方法がわからない	その他	無回答
小学校2年	31.4%	11.8%	40.2%	5.3%	11.2%	0.0%	0.0%
小学校4年	33.6%	17.1%	37.0%	4.3%	7.6%	0.0%	0.5%
小学校6年	28.1%	24.1%	33.9%	9.8%	3.6%	0.4%	0.0%
中学校1年	22.4%	18.0%	43.7%	10.9%	4.7%	0.3%	0.0%
中学校2年	24.6%	18.4%	41.7%	12.2%	2.6%	0.3%	0.3%
H22	学校から借りた本で間に合う	学校以外の図書館は遠い	忙しい	本に興味がない	利用方法がわからない	その他	無回答
小学校1年	37.7%	10.5%	24.1%	10.5%	16.2%		1.0%
小学校3年	32.0%	15.6%	37.2%	7.6%	6.8%		0.8%
小学校5年	40.3%	16.8%	25.6%	9.2%	7.1%		0.8%
中学校1年	17.1%	27.5%	41.5%	11.0%	2.6%		0.2%
中学校2年	13.0%	29.7%	34.7%	16.9%	5.0%		0.7%

二本松市子ども読書活動アンケート【市内在住16・18歳】平成28年実施集計結果  
 (項目の“市内”とは市内の高校等へ通っていること、“市外”とは市外の高校等へ通っていること)

1 性別

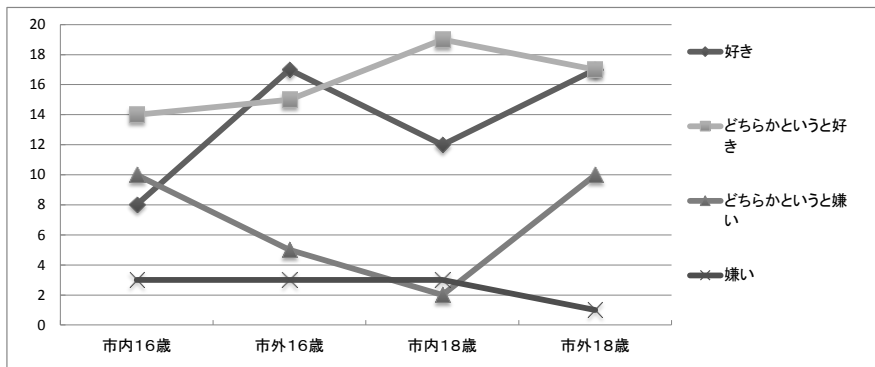
	男	女	無回答
市内16歳	12	23	0
市外16歳	22	17	1
市内18歳	14	22	0
市外18歳	14	30	1
その他	1	0	0
無回答	1	0	1
	64	92	3

2 現在のお住まいは

	二本松	安達	岩代	東和
市内16歳	19	4	5	7
市外16歳	20	10	5	5
市内18歳	23	4	8	1
市外18歳	26	9	3	7
その他	1	0	0	0
無回答	0	1	0	1
	89	28	21	21

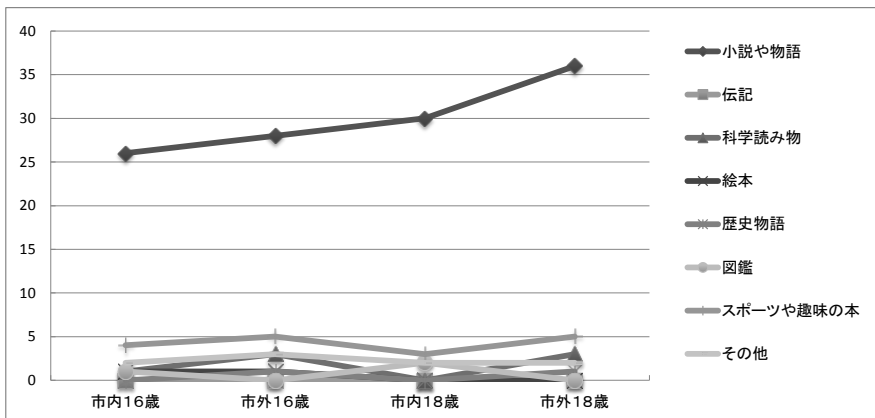
3 本を読むことが好きですか。

	好き	どちらかという好き	どちらかという嫌い	嫌い	無回答
市内16歳	8	14	10	3	0
市外16歳	17	15	5	3	0
市内18歳	12	19	2	3	0
市外18歳	17	17	10	1	0
その他	1	0	0	0	0
無回答	0	2	0	0	0
	55	67	27	10	0



4 どんなことがかかれた本が好きですか。

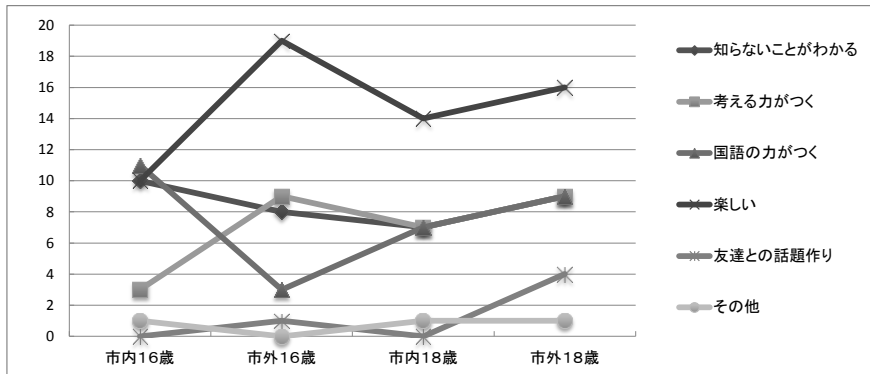
	小説や物語	伝記	科学読み物	絵本	歴史物語	図鑑	スポーツや趣味の本	その他
市内16歳	26	0	1	1	0	1	4	2
市外16歳	28	0	3	1	1	0	5	3
市内18歳	30	0	0	0	0	2	3	2
市外18歳	36	0	3	0	1	0	5	2
その他	1	0	0	0	0	0	0	0
無回答	1	0	0	0	0	0	0	0
	122	0	7	2	2	3	17	9



無回答
0
0
0
0
0
1
1

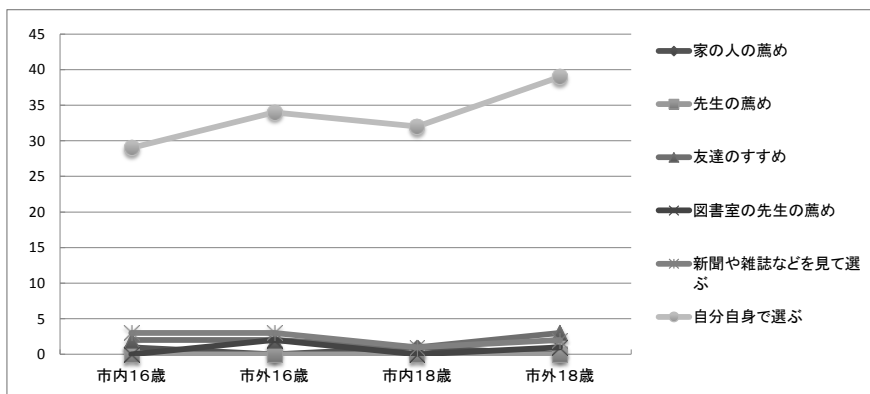
5 本を読むと、どんなよいことがありますか。

	知らないことがわかる	考える力がつく	国語の力がつく	楽しい	友達との話題作り	その他	無回答
市内16歳	10	3	11	10	0	1	0
市外16歳	8	9	3	19	1	0	0
市内18歳	7	7	7	14	0	1	0
市外18歳	9	9	9	16	4	1	0
その他	1	0	0	1	0	0	0
無回答	1	0	1	0	0	0	0
	36	28	31	60	5	3	0



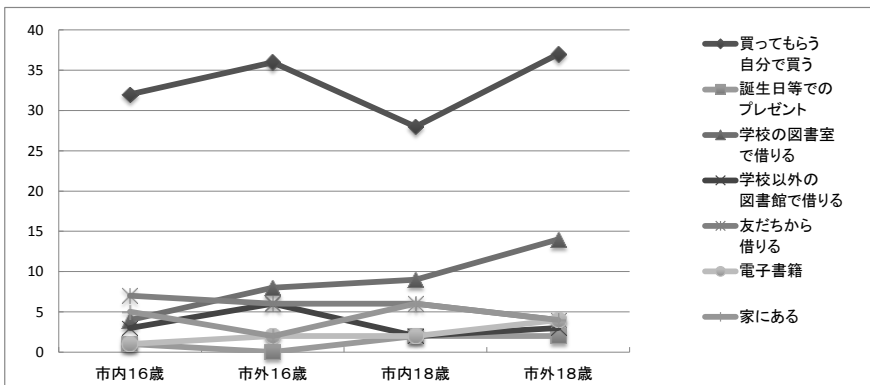
6 本をどのようにして選んでいますか。

	家の人の薦め	先生の薦め	友達のすすめ	図書館の先生の薦め	新聞や雑誌などを見て選ぶ	自分自身で選ぶ	その他	無回答
市内16歳	1	0	2	0	3	29	0	0
市外16歳	0	0	2	2	3	34	0	1
市内18歳	1	0	1	0	1	32	0	1
市外18歳	0	0	3	1	2	39	1	0
その他	0	0	0	0	0	1	0	0
無回答	1	0	0	0	0	1	0	0
	3	0	8	3	9	136	1	2



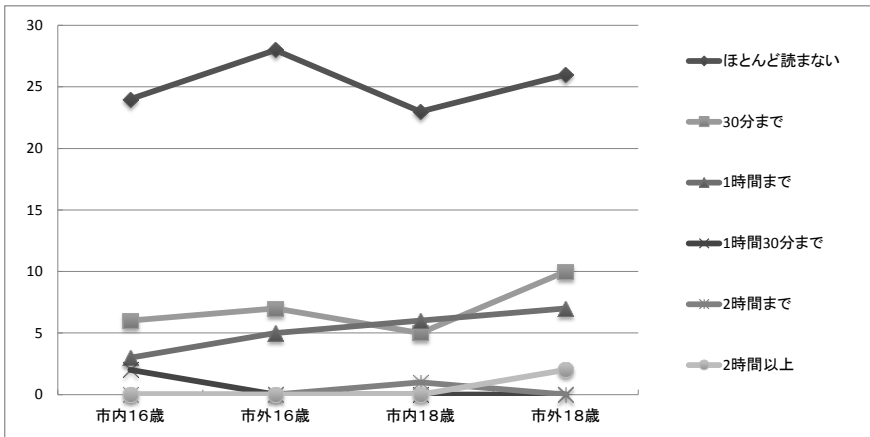
7 どのようにして本を手に入れることが多いですか。(2つまで選択)

	買ってもらう 自分で買う	誕生日等での プレゼント	学校の図書室 で借りる	学校以外の 図書館で借りる	友だちから 借りる	電子書籍	家にある	無回答
市内16歳	32	1	4	3	7	1	5	0
市外16歳	36	0	8	6	6	2	2	1
市内18歳	28	2	9	2	6	2	6	1
市外18歳	37	2	14	3	4	4	4	0
その他	1	0	0	0	0	0	0	0
無回答	1	0	0	0	0	0	1	0
	135	5	35	14	23	9	18	2



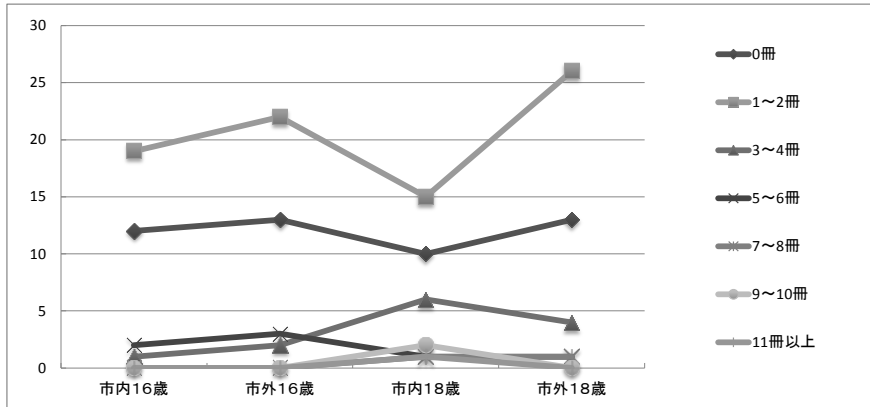
8 学校から帰ったらどれくらいの時間本を読みますか。

	ほとんど読まない	30分まで	1時間まで	1時間30分まで	2時間まで	2時間以上	無回答
市内16歳	24	6	3	2	0	0	
市外16歳	28	7	5	0	0	0	0
市内18歳	23	5	6	0	1	0	1
市外18歳	26	10	7	0	0	2	0
その他	0	0	0	1	0	0	0
無回答	1	0	1	0	0	0	0
	102	28	22	3	1	2	1



9 1ヶ月に何冊本を読みますか。

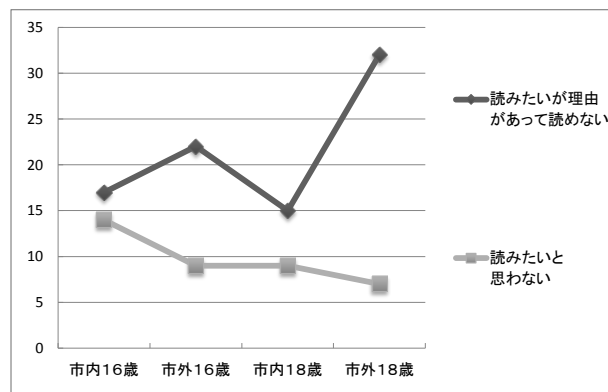
	0冊	1~2冊	3~4冊	5~6冊	7~8冊	9~10冊	11冊以上	無回答
市内16歳	12	19	1	2	0	0	0	1
市外16歳	13	22	2	3	0	0	0	0
市内18歳	10	15	6	1	1	2	1	0
市外18歳	13	26	4	1	1	0	0	0
その他	0	0	0	1	0	0	0	0
無回答	0	1	1	0	0	0	0	0
	48	83	14	8	2	2	1	1



10 (9)で0冊、1~2冊を選択した人だけ答えて下さい。

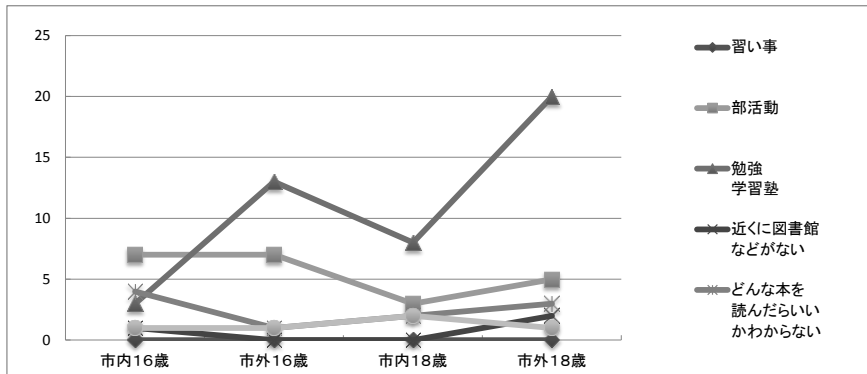
1ヶ月に読む本が、0~2冊なのはなぜですか。

	読みたいが理由があつて読めない	読みたいと思わない	無回答
市内16歳	17	14	0
市外16歳	22	9	4
市内18歳	15	9	1
市外18歳	32	7	0
その他	0	0	0
無回答	1	0	0
	87	39	5



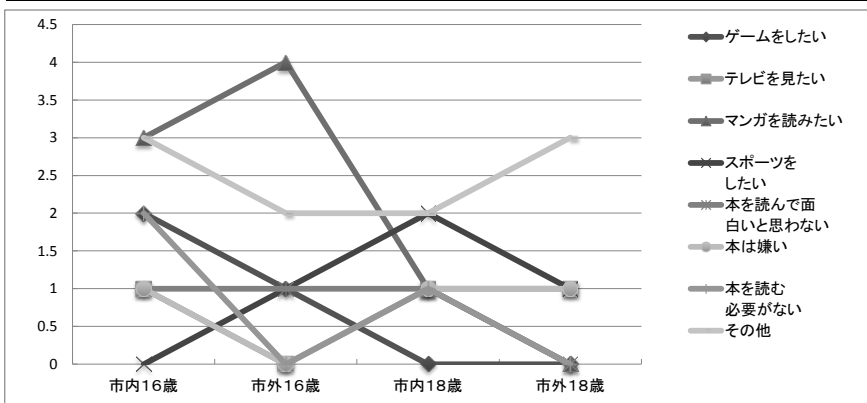
11 (10)で、本を読みたいと思うが、理由があつて読めないを選択した人にお聞きします。  
理由とは、どんなことですか。

	習い事	部活動	勉強 学習塾	近くに図書館 などがない	どんな本を 読んだらいい かわからない	その他	無回答
市内16歳	0	7	3	1	4	1	1
市外16歳	0	7	13	0	1	1	0
市内18歳	0	3	8	0	2	2	0
市外18歳	0	5	20	2	3	1	1
その他	0	0	0	0	0	0	0
無回答	1	0	0	0	0	0	0
	1	22	44	3	10	5	2



12 (10)で本を読みたいと思わないと答えた人にお聞きします。  
本を読みたいと思わないのはなぜですか(1つ選択)

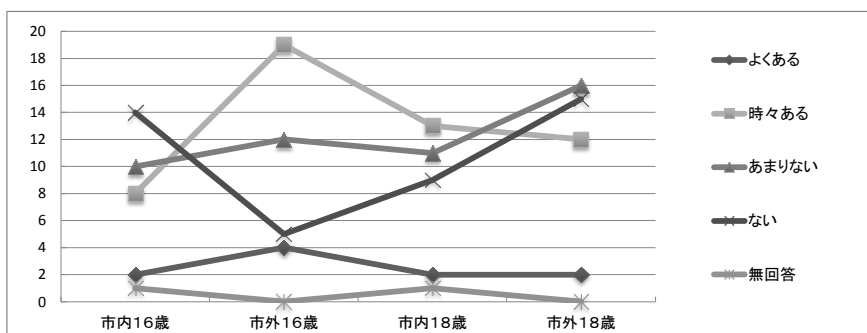
	ゲームをしたい	テレビを見たい	マンガを読みたい	スポーツをしたい	本を読んで面白くないと思わない	本は嫌い	本を読む必要がない	その他
市内16歳	2	1	3	0	1	1	2	3
市外16歳	1	0	4	1	1	0	0	2
市内18歳	0	1	1	2	1	1	1	2
市外18歳	0	1	0	1	0	1	0	3
その他	0	0	0	0	0	0	0	0
無回答	0	0	0	0	0	0	0	0
	3	3	8	4	3	3	3	10



無回答
1
0
0
1
0
0
2

13 読んだ本について、家の人と話をしたりすることがありますか。

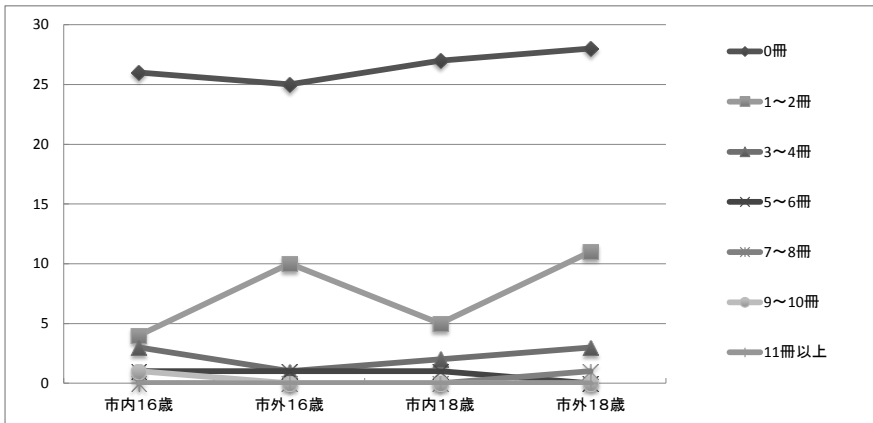
	よくある	時々ある	あまりない	ない	無回答
市内16歳	2	8	10	14	1
市外16歳	4	19	12	5	0
市内18歳	2	13	11	9	1
市外18歳	2	12	16	15	0
その他	1	0	0	0	0
無回答	1	0	1	0	0
	12	52	50	43	2





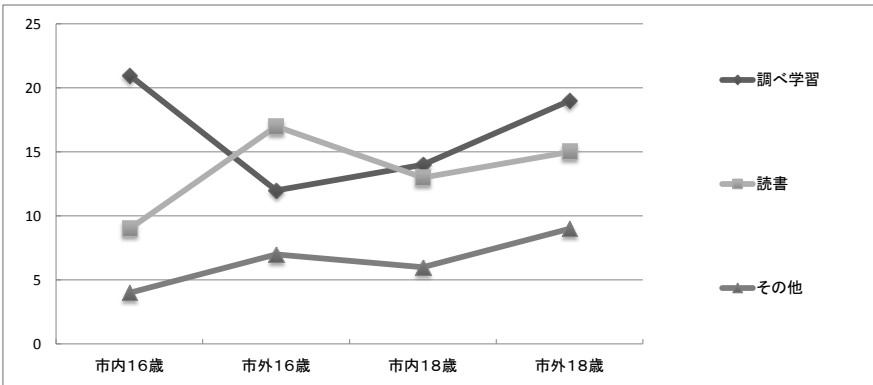
14 学校の図書室や学級文庫から1ヶ月に何冊本をかりますか。

	0冊	1～2冊	3～4冊	5～6冊	7～8冊	9～10冊	11冊以上	無回答
市内16歳	26	4	3	1	0	1	0	0
市外16歳	25	10	1	1	0	0	0	3
市内18歳	27	5	2	1	0	0	0	1
市外18歳	28	11	3	0	1	0	0	2
その他	0	1	0	0	0	0	0	0
無回答	2	0	0	0	0	0	0	0
	108	31	9	3	1	1	0	6



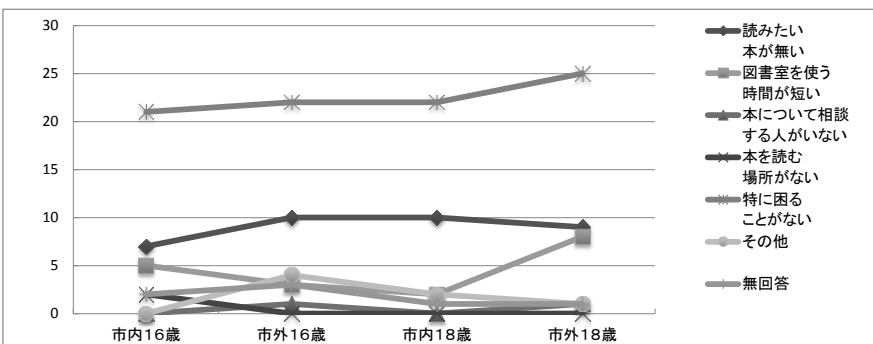
15 学校の図書室を使うときは、どんな時が多いですか。

	調べ学習	読書	その他	無回答
市内16歳	21	9	4	1
市外16歳	12	17	7	4
市内18歳	14	13	6	3
市外18歳	19	15	9	2
その他	1	0	0	0
無回答	0	0	1	1
	67	54	27	11



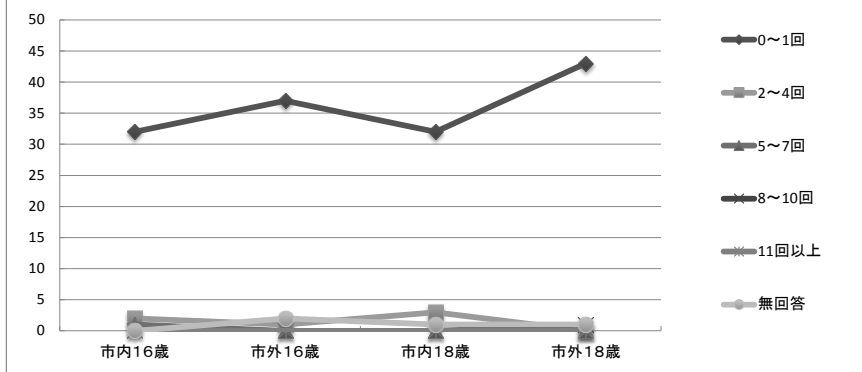
16 学校の図書室を使うとき、一番困ることはなんですか。

	読みたい本が無い	図書室を使う時間が短い	本について相談する人がいない	本を読む場所がない	特に困ることがない	その他	無回答
市内16歳	7	5	0	2	21	0	2
市外16歳	10	3	1	0	22	4	3
市内18歳	10	2	0	0	22	2	1
市外18歳	9	8	1	0	25	1	1
その他	1	0	0	0	0	0	0
無回答	1	0	0	0	1	0	0
	38	18	2	2	91	7	7



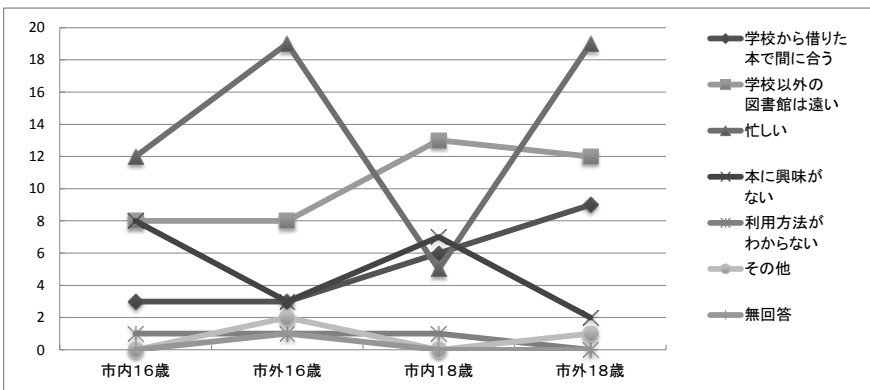
17 学校以外の図書館などで本を読んだり、借りたりするのは1ヶ月に何回くらいですか。

	0~1回	2~4回	5~7回	8~10回	11回以上	無回答
市内16歳	32	2	1	0	0	0
市外16歳	37	1	0	0	0	2
市内18歳	32	3	0	0	0	1
市外18歳	43	0	0	1	0	1
その他	1	0	0	0	0	0
無回答	2	0	0	0	0	0
	147	6	1	1	0	4



18 学校以外の図書館などの利用が0回と答えただけにお聞きします。なぜ、利用が0回なのか、その理由を選んでください。

	学校から借りた本で間に合う	学校以外の図書館は遠い	忙しい	本に興味がない	利用方法がわからない	その他	無回答
市内16歳	3	8	12	8	1	0	0
市外16歳	3	8	19	3	1	2	1
市内18歳	6	13	5	7	1	0	0
市外18歳	9	12	19	2	0	1	0
その他	0	0	0	0	0	1	0
無回答	0	2	0	0	0	0	0
	21	43	55	20	3	4	1



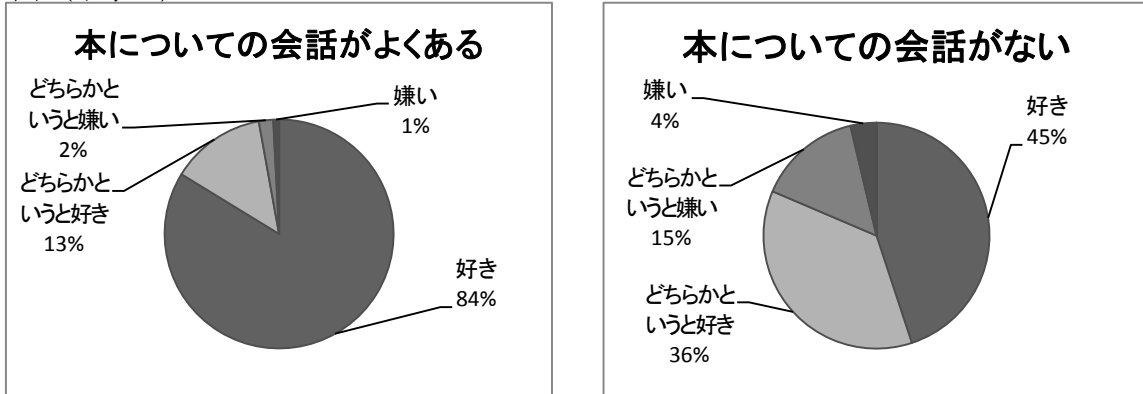
## 【家庭での読書に関する会話の有無が与える影響】

家庭における読書についての会話の有無が、子どもの読書活動に与える影響を見るために2つの設問「本についての会話の有無」「本を読むことの好き嫌い」について抽出し分析を行いました

### ①小学生について

図1のとおり、家庭での読書についての会話がよくある群においては84%の子どもが「本を読むことが好き」と答えており、会話のない群と比較して39%の差があります。

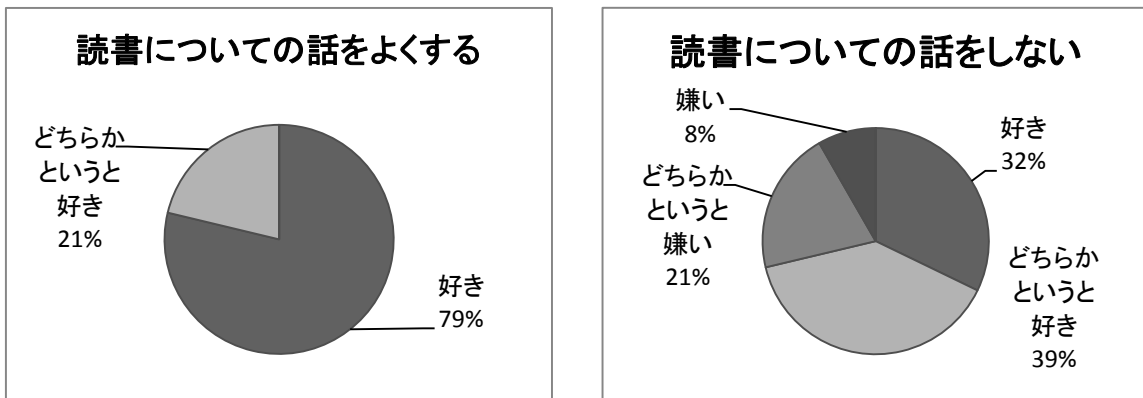
図1(小学生)



### ②中学生について

図2のとおり、家庭での読書についての会話がよくある群においては79%の子どもが「本を読むことが好き」と答えており、会話のない群と比較して47%の差があります。

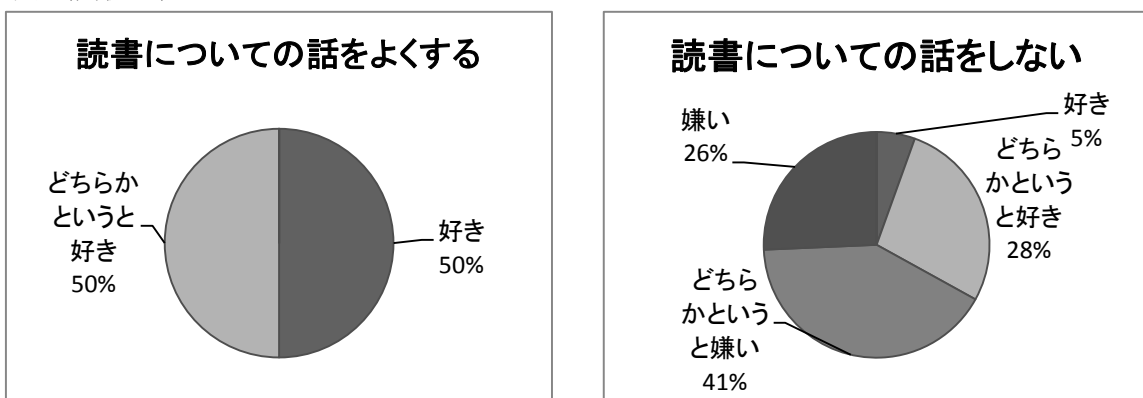
図2(中学生)



### ③高校生について

図3のとおり、家庭での読書についての会話がよくある群においては50%の子どもが「本を読むことが好き」と答えており、会話のない群と比較して45%の差があります。

図3(高校生)

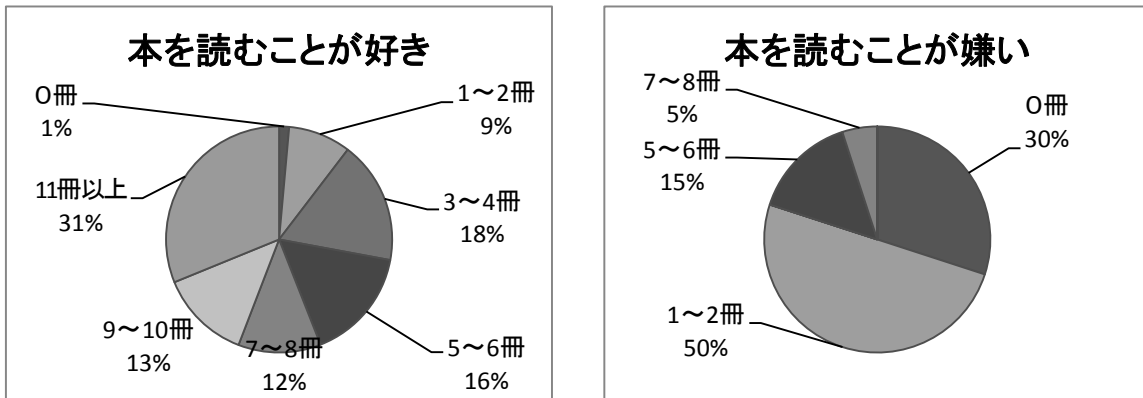


次に、本を読むことが「好き」と答えた者と「嫌い」と答えた者の1ヶ月の読書冊数を比較しました。

①小学生について

図4のとおり、本を読むことが「好き」と答えた群と「嫌い」と答えた群では、1ヶ月の読書量(冊数比較)に大きな違いが見られました。「好き」な群は72%が5冊以上の読書をしているのに対し、「嫌い」な群は0～2冊が80%と大きな違いがありました。

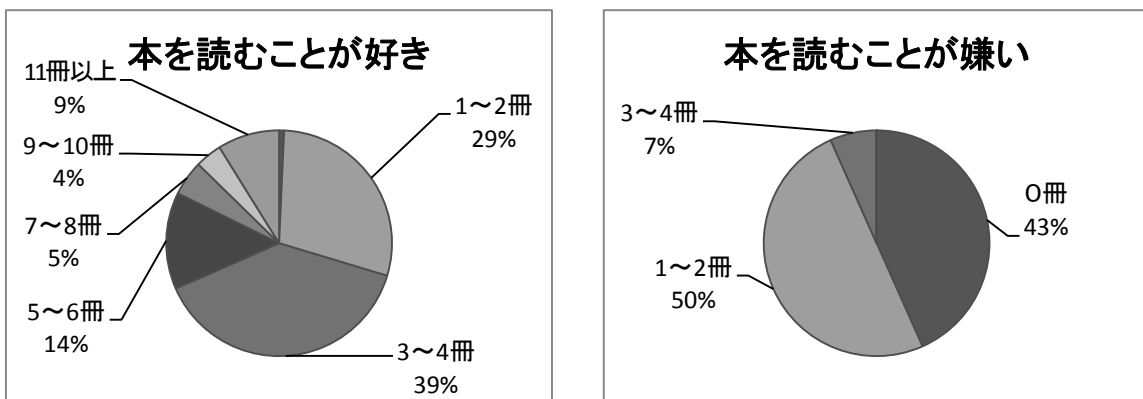
図4(小学生)



②中学生について

図5のとおり、本を読むことが「好き」と答えた群と「嫌い」と答えた群では、1ヶ月の読書量(冊数比較)に大きな違いが見られました。「好き」な群は32%が5冊以上の読書をしているのに対し、「嫌い」な群は0～2冊が93%と大きな違いがありました。

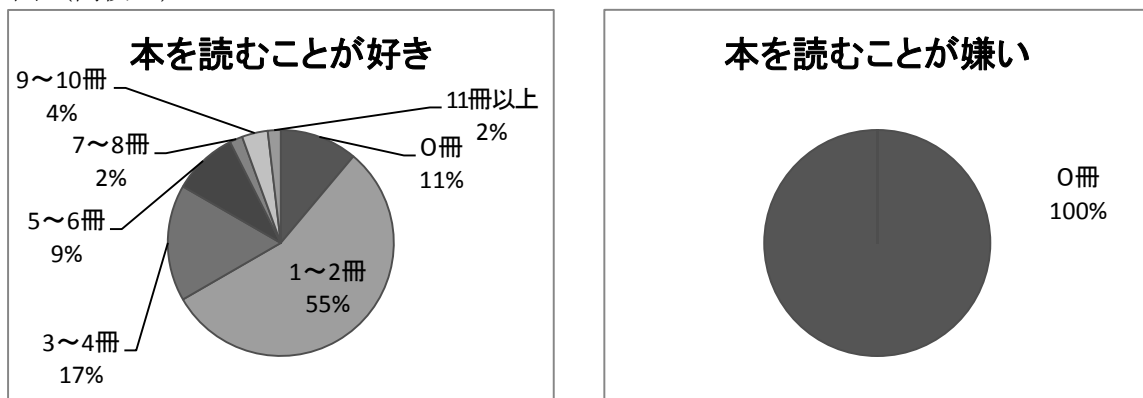
図5(中学生)



③高校生について

図6のとおり、本を読むことが「好き」と答えた群と「嫌い」と答えた群では、1ヶ月の読書量(冊数比較)に大きな違いが見られました。「好き」な群は17%が5冊以上の読書をしているのに対し、「嫌い」な群は0冊が100%と大きな違いがありました。

図6(高校生)



# 子どもの読書活動の推進に関する法律

平成13年12月12日

法律第154号

## (目的)

第1条 この法律は、子どもの読書活動の推進に関し、基本理念を定め、並びに国及び地方公共団体の責務等を明らかにするとともに、子どもの読書活動の推進に関する必要な事項を定めることにより、子どもの読書活動の推進に関する施策を総合的かつ計画的に推進し、もって子どもの健やかな成長に資することを目的とする。

## (基本理念)

第2条 子ども(おおむね18歳以下の者をいう。以下同じ。)の読書活動は、子どもが、言葉を学び、感性を磨き、表現力を高め、創造力を豊かなものにし、人生をより深く生きる力を身に付けていく上で欠くことのできないものであることにかんがみ、すべての子どもがあらゆる機会とあらゆる場所において自主的に読書活動を行うことができるよう、積極的にそのための環境の整備が推進されなければならない。

## (国の責務)

第3条 国は、前条の基本理念(以下「基本理念」という。)にのっとり、子どもの読書活動の推進に関する施策を総合的に策定し、及び実施する責務を有する。

## (地方公共団体の責務)

第4条 地方公共団体は、基本理念にのっとり、国との連携を図りつつ、その地域の実情を踏まえ、子どもの読書活動の推進に関する施策を策定し、及び実施する責務を有する。

## (事業者の努力)

第5条 事業は、その事業活動を行うに当っては、基本理念にのっとり、子どもの読書活動が推進されるよう、子どもの健やかな成長に資する書籍等の提供に努めるものとする。

## (保護者の役割)

第6条 父母その他の保護者は、子どもの読書活動の機会の充実及び読書活動の習慣化に積極的な役割を果たすものとする。

## (関係機関等との連携強化)

第7条 国及び地方公共団体は、子どもの読書活動に関する施策が円滑に実施されるよう、学校、図書館その他の関係機関及び民間団体との連携の強化その他必要な体制の整備に努めるものとする。

(子どもの読書活動推進基本計画)

第8条 政府は、子どもの読書活動の推進に関する施策の総合的かつ計画的な推進を図るため、子どもの読書活動の推進に関する基本的な計画(以下「子ども読書活動推進基本計画」という。)を策定しなければならない。

- 2 政府は、子ども読書活動推進基本計画を策定したときは、遅滞なく、これを国会に報告するとともに、公表しなければならない。
- 3 前項の規定は、子ども読書活動推進基本計画の変更について準用する。

(都道府県子ども読書活動推進計画等)

第9条 都道府県は、子ども読書活動推進基本計画を基本とするとともに、当該都道府県における子どもの読書活動の推進状況等を踏まえ、当該都道府県における子どもの読書活動の推進に関する施策についての計画(以下「都道府県子ども読書活動推進計画」という。)を策定するよう努めなければならない。

- 2 市町村は、子ども読書活動推進基本計画(都道府県子ども読書活動推進計画が策定されているときは、子ども読書活動推進基本計画及び都道府県子ども読書活動推進計画)を基本とするとともに、当該市町村における子どもの読書活動の推進の状況等を踏まえ、当該市町村における子どもの読書活動の推進に関する施策についての計画(以下「市町村子ども読書活動推進計画」という。)を策定するよう努めなければならない。
- 3 都道府県又は市町村は、都道府県子ども読書活動推進計画又は市町村子ども読書活動推進計画を策定したときは、これを公表しなければならない。
- 4 前項の規定は、都道府県子ども読書活動推進計画又は市町村子ども読書活動推進計画の変更について準用する。

(子ども読書の日)

第10条 国民の間に広く子どもの読書活動についての関心と理解を深めるとともに、子どもが積極的に読書活動を行う意欲を高めるため、子ども読書の日を設ける。

- 2 子ども読書の日は、4月23日とする。
- 3 国及び地方公共団体は、子ども読書の日趣旨にふさわしい事業を実施するよう努めなければならない。

(財政上の措置等)

第11条 国及び地方公共団体は、子どもの読書活動の推進に関する施策を実施するため必要な財政上の措置その他の措置を講ずるよう努めるものとする。

附 則

この法律は、公布の日から施行する。

## 二本松市子ども読書活動推進計画策定委員会設置要綱

### (設置)

第1条 子どもの読書活動の推進に関する法律(平成13年法律第154号)第9条第2項の規定に基づき、二本松市子ども読書活動推進計画を策定するため、二本松市子ども読書活動推進計画策定委員会(以下「策定委員会」という。)を設置する。

### (組織)

第2条 策定委員会は、二本松市図書館協議会委員をもって組織する。

### (委員の任期)

第3条 委員の任期は、委嘱の日から当該業務の完結の日までとする。

2 委員が欠けた場合の補欠委員の任期は、前任者の残任期間とする。

### (委員長及び副委員長)

第4条 策定委員会に委員長及び副委員長を置き、それぞれの委員の互選により定める。

2 委員長は、会議を総理し、策定委員会を代表する。

3 副委員長は、委員長を補佐し、委員長に事故があるとき、又は委員長が欠けたときは、その職務を代理する。

### (会議)

第5条 策定委員会の会議は、委員長が招集し、委員長がその議長となる。

2 会議は、委員の過半数が出席しなければ開くことができない。

3 会議の議事は、出席委員の過半数で決し、可否同数のときは、議長の決するところによる。

4 委員長は、必要があると認められたときは、会議に委員以外の出席を求めることができる。

### (事務局)

第6条 策定委員会の事務を処理するため、教育委員会生涯学習課に事務局を置く。

### (補則)

第7条 この要綱に定めるもののほか、策定委員会に関し必要な事項は別に定める。

### 附 則

#### (施行期日)

1 この要綱は、平成22年9月1日から施行する。

## 二本松市子ども読書活動推進計画策定委員会名簿

平成29年3月31日現在 敬称略

推薦団体種別	役 職	氏 名
小中学校長会	二本松北小学校長	菅 野 藤 雄
幼稚園長会	石井幼稚園長	菅 野 み ゆ き
二本松市文化団体連合会	二本松市文化団体連合会会長	松 本 英 夫
小中学校PTA連合会	二本松北小学校PTA副会長	佐 藤 真 智 子
図書ボランティア団体	安達地域おはなしボランティア ネットワーク会議理事	委員長 大 野 美 和 子
二本松図書館利用者	図書館利用者代表	佐 久 間 大
岩代図書館利用者	図書館利用者代表	守 谷 和 雄
社会教育委員	二本松市社会教育委員	佐 藤 ツ ギ 子