

保健のお知らせ

風しん抗体価検査・ワクチン接種費用を助成します

生まれてくる赤ちゃんの先天性風しん症候群発症予防のため、風しん抗体価の検査費用およびワクチン接種費用を助成します。

対象者

妊娠を予定または希望している女性とその夫および妊婦の夫

助成の方法

申請書に検査または接種費用の領収書を添えて、各保健センターへ申請してください。審査のうえ、費用の全額を申請書に記載の口座に払い戻します。

詳しくは、左記までお問い合わせください。

◎問い合わせ・申請先：
健康増進課予防係
☎(55)51009

水痘・おたふくかぜ・高齢者肺炎球菌ワクチン接種費用を助成します

小児と高齢者を感染症から

守るため、4月1日から水痘・おたふくかぜ・高齢者肺炎球菌ワクチンの接種費用を助成します。

水痘ワクチン接種費用の助成

対象者

1歳から4歳で水痘にかかったことのない方

助成額

接種費用の全額(1回分)

おたふくかぜワクチン接種費用の助成

対象者

満1歳から小学校就学前の1年間の間の方でおたふくかぜにかかったことのない方

助成額

接種費用のうち4,000円(1回分)

※自己負担額は医療機関により異なります。

高齢者肺炎球菌ワクチン接種費用の助成

対象者

今年度満75歳になる方

助成額

接種費用の全額

申請等の手続き

事前に各保健センターへ申

請いただき、接種を受ける際の子診票の交付を受けてください。

※水痘・おたふくかぜワクチン接種の予診票を申請する場合は、必ず受ける方の母子健康手帳を持参してください。

二本松市、本宮市以外の医療機関で接種を受ける場合は、医療機関宛での依頼書が必要となりますので、併せて各保健センターへ申請してください。

生活保護世帯の方は、各ワクチンとも自己負担はありません。福祉課で申請者の印鑑、本人が確認できる書類(運転免許証、健康保険証など)をご持参のうえ、証明書の交付を受けてください。

◎問い合わせ：

健康増進課予防係
☎(55)51009

定期予防接種の接種間隔が緩和されます

同一ワクチンで複数回の接種を受けることになっている定期の予防接種では、接種間隔の上限がありました。その

の上限が4月1日からなくなります。

予防接種スケジュールよりも接種間隔が開いてしまった場合でも対象年齢の範囲内であれば、定期の予防接種として受けられるようになります。

詳しくは、左記までお問い合わせください。

◎問い合わせ：

健康増進課予防係
☎(55)51009



**健康増進計画
中間評価と計画の見直し**

健康増進計画(平成20～29年度)中間評価と計画の見直しを実施しました。

評価結果および新たな計画書は各保健センター窓口でご覧になれます。また、市ウェブサイトに掲載しています。

広報5月号で概要をお知らせする予定です。

◎問い合わせ：

健康増進課予防係
☎(55)51009

不要になった農機具やピアノ買い取りしてます

※その場で現金をお支払いします。

古くても動かなくても買い取り可能です。 東南アジアで再び活躍させてください。

耕運機・トラクター・管理機・コンバイン・発動機・発電機・草刈り機・チェーンソー・揚水機・その他の農機具はご相談ください。ピアノ(YAMAHA、KAWAI、その他) 電子ピアノの故障品は買い取り対象外です。

※状態によっては買取できない物もあります。拝見させていただきます。 ※農機具やピアノの片付けは安心な地元業者の当店にお任せください。

資源を大切にを合言葉に 二本松市冠木15-1 営業時間10:00～18:00 **リサイクル Van Van二本松店 ☎0243-23-5922**

放射線積算量調査を拡大して実施します

個人が受ける放射線量について、計測器を常に身につけて放射線量を測る調査(外部被ばく量調査)を行います。

外部被ばく量は一人一人の行動の違いによって異なりますので、計測器で測定することにより、各個人が被ばく量を把握し、生活等の改善に活用することができるとともに、市が放射線アドバイザーの指導の基に調査実施者全体の結果をまとめて市内の実態把握・評価実施により被ばく線量を減らすための方策検討の一助となりますのでお申し込みください。

対象者 40歳未満の希望者 ※男性・女性を問いません。

(昭和49年4月2日～平成11年4月1日生まれ)

乳幼児から中学生および妊婦の方には全員に配りますので申し込みは不要です。

調査期間 5月16日(金)～7月15日(火)までの2カ月間

調査内容 放射線積算計測器(バッジタイプ)による計測

調査費用 無料

申込方法 申込書を持参するかファックスしてください。

パソコン、携帯電話、スマートフォン等を使用し申込フォームからも申し込みできます。

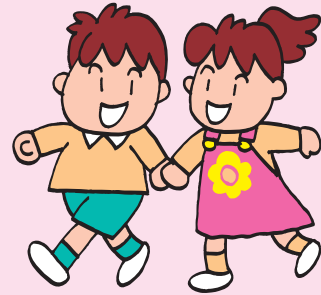
※申し込みについて詳しくは広報4月号と同時にお配りした「放射線積算量調査希望申込書」をご覧ください。

申込期限 4月17日(木)

その他

- ・計測器は、放射線積算量を常に表示するタイプではありません。
- ・計測結果は、測定終了後に分析等を行った後、本人にお知らせします。
- ・計測器は、必ず返却していただきます。
- ・放射線量と行動との関係分析のため、記録が重要となります。
- ・過去にさかのぼって外部被ばく量を測定することはできません。

◎問い合わせ・申し込み…健康増進課予防係 ☎(55)5109・Fax(23)1714

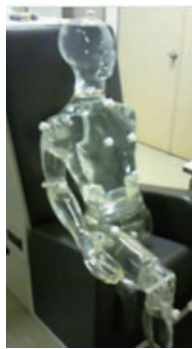


内部被ばく量調査(ホルボディカウンタール)はお済みですか?

内部被ばく量調査は、平成23年11月よりお子さんを優先に行なってきました。平成25年度については、23歳以上の方へご案内しました。

まだ測定を受けていない方
予約可能ですので、放射線被ばく測定センターまでご連絡ください。

○放射線被ばく測定センター
☎(24)8110



平成26年度の測定

平成26年度は、4歳以上22歳以下の方の2巡目測定を行ないます。

詳しくは、同時にお配りした災害対策本部情報紙をご覧ください。

『測って知って記録して』、ご自身やご家族の健康管理に役立てましょう。

◎問い合わせ：健康増進課

☎(55)5110

4月の講座のご案内

【掛軸風こいのぼり飾り講座】
開講日：4/3(休)、6(日)
時間：10:00～11:30
料金：1,300円
申込メ切：各開講日の5日前

【注意事項】
・要予約、電話か窓口へ直接お申し込みください。
(FAXやメールでの受付はしていません)
・定員になり次第締め切らせていただきます。
・材料のみの販売はしていません。

お申し込み・お問い合わせ：二本松市和紙伝承館 ☎61-3200

要予約 定員：こいのぼり飾り10人、かなあみオブジェ10人、一開張12人
※申込メ切日を過ぎてもキャンセル等の都合により受講可能な場合もありますのでお気軽にお問い合わせください。

【春のかなあみオブジェ講座】
開講日：4/12(土)、15(火)
時間：10:00～11:30
料金：1,500円
申込メ切：各開講日の5日前

【毎月開催！一開張講座】
開講日：4/14(月)、19(土)、22(火)
時間：10:00～12:00
料金：600円(※材料費別途料金)
申込メ切：各開講日の前日

安達ヶ原ふるさと村 農産物出荷者募集

野菜直売所コーナー拡大
詳しくはお問い合わせください。
ふるさと村園内子供館

楽しく遊べる

安達ヶ原ふるさと村 ☎22-7474

スカイピアあだたら

4月1日(火)から、新しく・広い休憩室が利用できます。
10:00～21:00

お風呂からの安達太良山の景色もまだ別格ですネ…!
※毎月26日は、お風呂(26)の日でポイント2倍!

バレー・卓球・ボール遊び など
体育館で汗をかこう!
専用使用：1,750円/時間
個人使用：無料