

環境衛生のお知らせ

8月は食品衛生月間です

夏は食品が傷みややすく、食中毒事故の発生が多くなります。次の点に注意して、健康で安心できる食生活を送りましょう。

- ① 清潔
 - ・キッチン内、調理器具をきれいにする。
 - ・手は石けんを使いよく洗う。

② 迅速

- ・要冷蔵冷凍品はすぐに冷蔵庫、冷凍庫等へ。
- ・作った食事はすぐ食べる。
- ・余った食事は冷蔵庫に保管するか捨てる。

③ 加熱

- ・加熱する物は、中まで十分に加熱する。

◎問い合わせ：

福島県北保健所

☎024(534)4305

ハチにご注意ください！

夏から秋にかけてはハチの動きが活発になり、ハチに刺されるケースも増えます。

ハチはむやみに人を刺すわけではありませんので、次の

点に注意してください。

- ① ハチが近寄ってきたらあわてて手で払ったり駆け出したりしない。
- ② ハチの巣に近づきすぎない。
- ③ ハチは黒色に反応します。野山に出かける際は白い服がおすすめです。

※市では、ハチ駆除用防護服の貸し出しをしています。

犬の飼い主の皆さんへ

犬の放し飼いとフンの後始末に対する苦情が多くなっています。

放し飼いにより、飼い犬が人や他の犬を咬んだり、庭や畑などを荒らしたりすることがあります。散歩中も含め、犬は必ずつないで飼いましょう。

また、散歩の際にはビニール袋を持参するなどし、フンは飼い主が責任をもって持ち帰りましょう。

外来生物が増えています

この地域で今まで見たことのない動植物が増えつつあります。そのため、長年この地

に存在してきた貴重な在来種が駆逐される心配が高まっています。

オオキンケイギク

コスモスに似た花で庭などに植えられているのを見かけますが、栽培が禁止されている植物ですので、増えないよう抜き取るなどしてください。



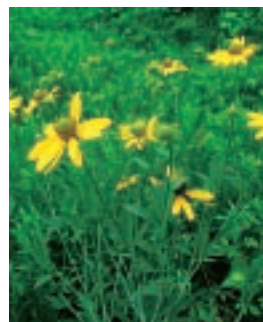
▲オオキンケイギク

オオハンゴンソウ、

アレチウリ

土手や荒地に増えつつあり、繁殖力が強くやっかいな外来生物です。増えたと手に負えなくなります。早めに駆除しましょう。

▼オオハンゴンソウ



▲アレチウリ

アメリカミンク

このところ、河川沿い近くで目撃情報が多くあります。見かけた場合は左記までご連絡ください。



▲アメリカミンク

◎問い合わせ：

生活環境課環境衛生係

☎(55)5103

または各支所地域振興課

やすらぎの丘 二本松斎場



全日本葬祭業協同組合連合会加盟

丸又ふれあい会 会員募集中

葬儀のすべてのご相談・ご用命は

丸又葬儀社

本社 店/〒964-0917 福島県二本松市本町2丁目99-2 ☎0243-22-5598
二本松斎場/〒964-0875 福島県二本松市槻木257-5

フリーダイヤル 0120-03-5598