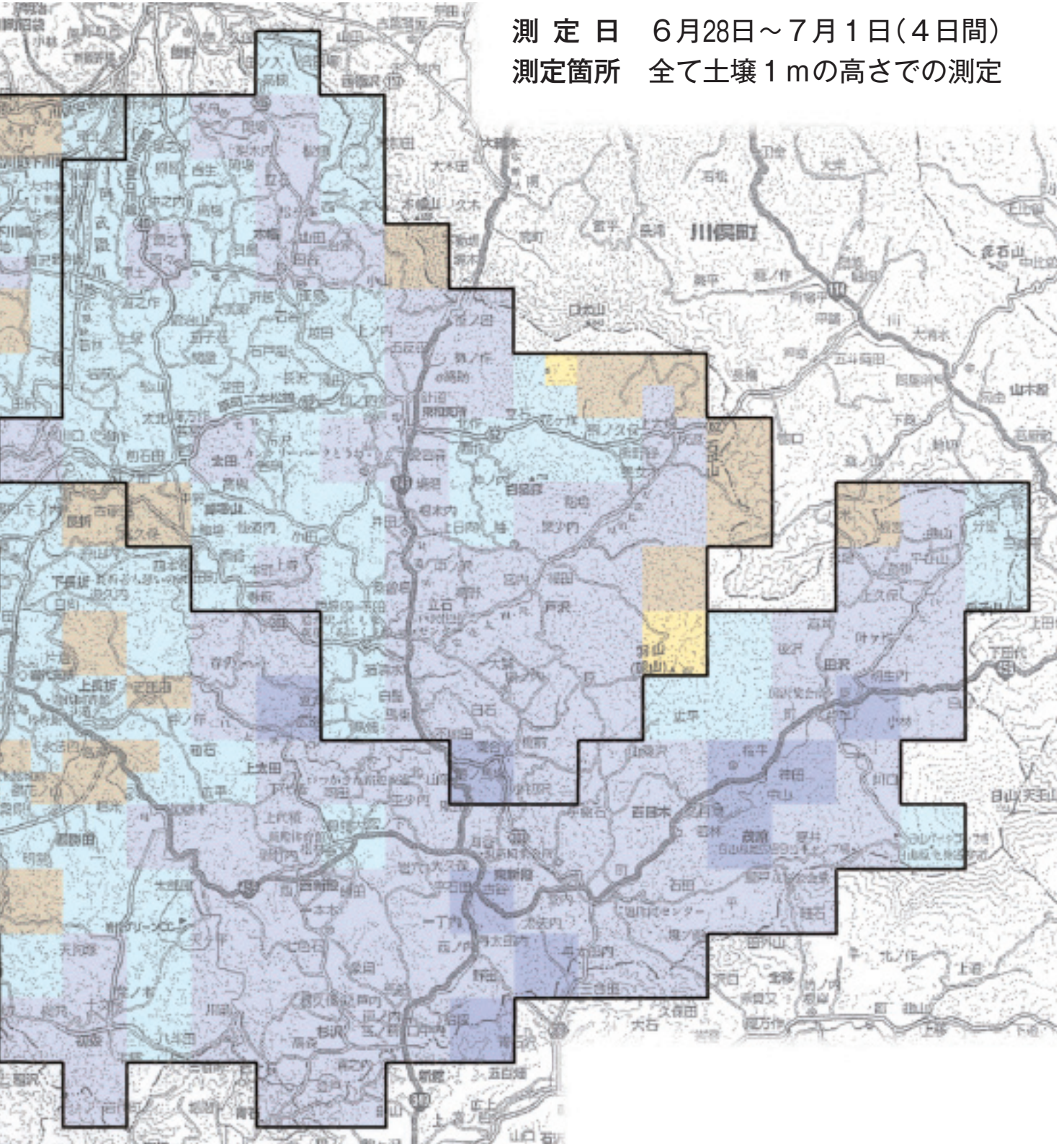


(広報紙から外してご使用ください。)

市内を500m～1km四方で区分し、それぞれの地点(472地点)での放射線量を測定した結果です。

測定日 6月28日～7月1日(4日間)

測定箇所 全て土壌1mの高さでの測定



二本松市放射線量MAP

MAP①

各地の放射線量を色で示した地図

