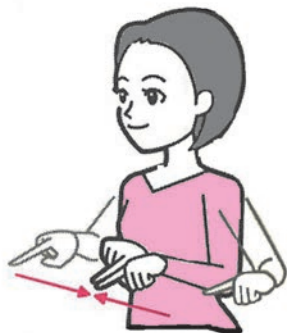


ワンポイント手話

◎9月1日は防災の日です。



一緒、共に、同じ
指先を前に向けた両手人さし指を左右から引き寄せてつける

人差し指で人を表し、両指を合わせることで表現します。



逃げる、逃れる、避難(する)
両手を握って交互に素早く腕を振る

非常口を示すサインの「かけだす人」を表現しています。

～一般財団法人全日本ろうあ連盟
『わたしたちの手話 学習辞典Ⅰ』より～

福祉まんが つむぐこころ おりなすはなし 原案：あだち地方地域自立支援協議会



※障がいは多種多様であり、同じ障がいでひとりひとり状態が違います。このまんがの内容は一例です。

～精神障がいについて～

精神障がいは心の病ともよばれ、様々な場面で「生活のしづらさ」を抱える障がいです。

心の病ですから外見では判断がつきにくい場合があります。疲れやすかったり、緊張したり、集中力が低くなったり、好きな事ができなくなることもあります。現在は、適切な治療や服薬で症状をコントロールすることができます。

困っている姿を見たときには、笑顔でゆっくり優しい口調で話しかけてください。あなたの優しさが生活のしづらさを緩和することにつながります。

肢体不自由者来所相談会

補装具の購入・修理、医療、その他更生に関する相談会が開催されます。

開催日 9月30日(金)

受付時間 午後1時～3時

相談料 無料

会場 福島市身体障がい者福祉センター(県庁北庁舎)

9月から会場が

移行しました

※身体障害者手帳をお持ちの方は持参してください。

申込期限 9月23日(金)

申込方法

事前に電話等でお申し込みください。

◎問い合わせ・申し込み：福祉課障がい福祉係

☎(55)5113

または各支所地域振興課

9月5日～11日は

「高齢者・障害者のあんしん相談」強化週間です

9月5日から全国一斉相談強化週間として、身体的・心理的虐待や差別、いやがらせなど、高齢者・障がい者の抱える人権問題について電話相談を実施します。相談は人権

擁護委員および法務局職員が応じ、秘密は守られます。お気軽にご相談ください。

期間 9月5日(月)～11日(日)

時間 午前8時30分～午後7時

※9月10日(土)、11日(日)は午前10時～午後5時

※強化週間以外の平日も午前8時30分から午後5時15分まで受け付けします。



相談専用電話

☎0570(003)110

◎問い合わせ…

福島地方務局人権擁護課

☎024(534)1994

企業が変わる 二本松が変わる

福島ルビコン株式会社

会社を知る COMPANY



■所在地

二本松市戸沢字六角11番地

■従業員数 207人

■業種 アルミ電解コンデンサ製造

■設立年月日 昭和47年11月

■プロフィール

世界有数のコンデンサメーカー、ルビコングループの国内製造拠点中核工場です。創業以来「すべて日本一になりましょう」の社是を掲げお客様の信頼に応えるべく、「人」「設備」を両輪として優れた技術によりサポートされた高い品質の製品を、どこよりも低コストで、スピーディーに提供し続けて参りました。今後も「市場の変化に即応する工場作り」を最重点目標としてより良い製品を提供し、豊かな社会の発展に貢献して参ります。

仕事を知る BUSINESS



アルミ電解コンデンサは他のコンデンサと比較して、小形で大容量で、対容量で最もコストパフォーマンスに優れたコンデンサです。高性能・高信頼性が要求されるコンピュータ、ナビゲーション等からAV(オーディオ&ビジュアル)機器、カメラフラッシュ等幅広い用途で使用されています。

ルビコンのアルミ電解コンデンサは、面実装タイプ、リード線タイプ、スナップインタイプ、大形ネジ端子タイプなど使用用途に応じた形状を取り揃えています。

人を知る PERSON



本年度新入社員5人(女子1人、男子4人)は、平成28年3月22日から入社して、1カ月の教育期間を経て現在、各職場で勤務をしています。

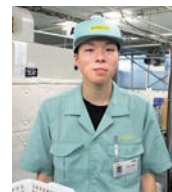
■新入社員紹介

《製造2課 検査箱詰係 佐藤さん》



分からないことなど優しく分かりやすく教えてもらえるので、雰囲気もとても良いです。

《製造2課 FWAG係 渡辺さん》



社員同士の仲が良く、雰囲気が良いので、仕事もやりがいがあります。

二本松警察署からのお知らせ

犯罪発生状況(平成28年1月~7月)

	本庁管内	安達支所管内	岩代支所管内	東和支所管内	不明等	合計	前年対比
侵入盗	2					2	-5
空き巣						0	-6
出店荒し	11(2)	5		1		17(2)	12
その他							
非侵入盗	4(1)	17(4)				21(5)	-9
万引き	3	3		1		7	-6
車上ねらい	30(4)	15(1)	7	3(1)		55(6)	2
その他	7	3	1			11	3
自転車盗	14(1)	5(1)	4			23(2)	1
器物損壊	4(1)		1			5(1)	1
住居侵入	14(2)	11	1			26(2)	-4
その他	89(11)	59(6)	14(0)	5(1)		167(18)	-11
合計							
前年対比	-25	9	5	1	-1	-11	

※()は7月の発生件数



福島県の平成28年度「なりすまし詐欺」被害状況

	平成28年7月末		平成27年7月末		比較増減	
	件数	被害金額	件数	被害金額	件数	被害金額
オレオレ詐欺	29	8,211万円	63	13,819万円	-34	-5,608万円
架空請求詐欺	12	7,062万円	24	5,452万円	-12	+1,610万円
還付金等詐欺	16	1,248万円	3	783万円	+13	+465万円
その他(保険請求、金融機関等取引、ネットバンク)	8	1,384万円	10	3,577万円	-2	-2,193万円
合計	65	17,905万円	100	23,631万円	-35	-5,726万円

ATMを操作して医療費の還付金が戻ることは、

絶対にありません!!

※「ATM」とは、銀行等に備え付けられている、現金自動預け払い機です。

公的機関の職員を名乗る者から「医療費が戻ります」などと言われ、携帯電話を持って銀行ATMに行くよう指示されたら、**詐欺!**を疑ってください!

振り込む前に、必ず家族や警察に相談してください!!

9月 カレンダー

カレンダー内の記号

- ♥… 健康と育児
- ♪… イベント
- ◎… その他
- ☎… 市民相談
- 📖… 図書館事業
- ⑩等… 掲載ページ

日	月	火	水	木	金	土
		二本松市小学校鼓笛パレード 開催日 9月29日(木) Aコース(本町通りコース) 二本松福祉センター10:30スタート Bコース(竹根コース) 智恵子の生家前9:50スタート ※雨天の場合は翌日30日に順延となります。		1 ☎7カ月児・1歳児健康相談⑬ ☎無料人権・行政相談⑭ ♥育児セミナー⑬ ♥おひさまクラブ⑬ ♥すくすく広場⑬	2 ♥親子教室⑬	3 📖二本松図書館⑫
4 ♪二本松市民会館⑭ ♪コンサートホール⑭ ♪東和ふるさと祭り⑮	5 ☎健康相談⑬	6 ☎7カ月児・1歳児健康相談⑬ ♥つくしくらぶ⑬	7 ☎2歳児健康相談⑬ ☎無料人権・行政相談⑭	8 ♥1歳6カ月児健康診査⑬ ♥おひさまクラブ⑬ ♥すくすく広場⑬	9 ♥親子ふれあい運動会⑬	10 ♪未来館フェスティバル(～11日)⑭
11 ♥両親学級⑮ ♪安達文化ホール⑭ ♪夏季二本松将棋大会⑮ ♪下水道まつり⑰	12	13 ♥3歳児健康診査⑬ ♥親子教室⑬	14 ♥1歳6カ月児健康診査⑬ ♥さくらっこ広場⑬	15 ♪二本松市民会館⑭ ♪観月の夕べ⑳ 📖二本松図書館⑫	16 ☎2歳児健康相談⑬ ♥親子教室⑬	17 ♥あそびの広場⑬ ♥すくすく広場⑬ 📖岩代図書館⑫
18 ♪コンサートホール⑭	19 敬老の日 ♪安達文化ホール⑭	20 ☎健康相談⑬ ♥わくわく広場⑬	21 ♥4カ月児健康診査⑬ ♥さくらっこ広場⑬	22 秋分の日 ◎ごみ収集休み㉓	23 ☎7カ月児・1歳児健康相談⑬ ◎ごみ収集休み㉓	24 ♪市民交流センター(～25日)⑭ ◎ごみ収集休み㉓
25 ♪二本松市民会館⑭ ♪コンサートホール⑭ ♪日山カップパークゴルフ大会⑯	26	27 ☎健康相談⑬ ♥育児講座⑬ ♥つくしくらぶ⑬ ♥わくわく広場⑬	28 ♥4カ月児健康診査⑬	29 ☎法テラス土地家屋調査士セミナー⑭ ♥おひさまクラブ⑬ ♥すくすく広場⑬ ♪二本松市小学校鼓笛パレード㉔	30	1

2

♪人形劇「美女と野獣」公演会⑮

♪高村智恵子生誕130年記念講演会㉔



秋といえば食欲の秋！二本松でとれるおいしい野菜やくだもの、ぼく大好きだよ☆



●人口と世帯

8月1日現在(前月比)

- ・人口 男 27,889人(-17)
- 女 28,693人(-5)
- 計 56,582人(-22)
- ・世帯数 19,846世帯(+9)

(注：住民基本台帳人口)

「ごみ収集休みのお知らせ」および「休日当番医」「休日緊急歯科当番医」は23ページ『暮らしの情報』をご覧ください。