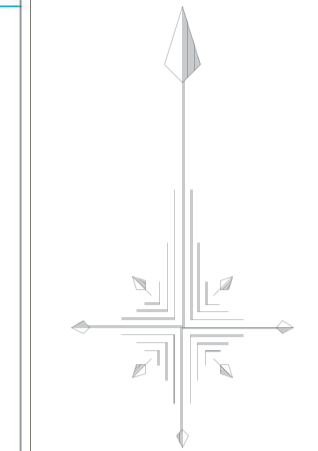
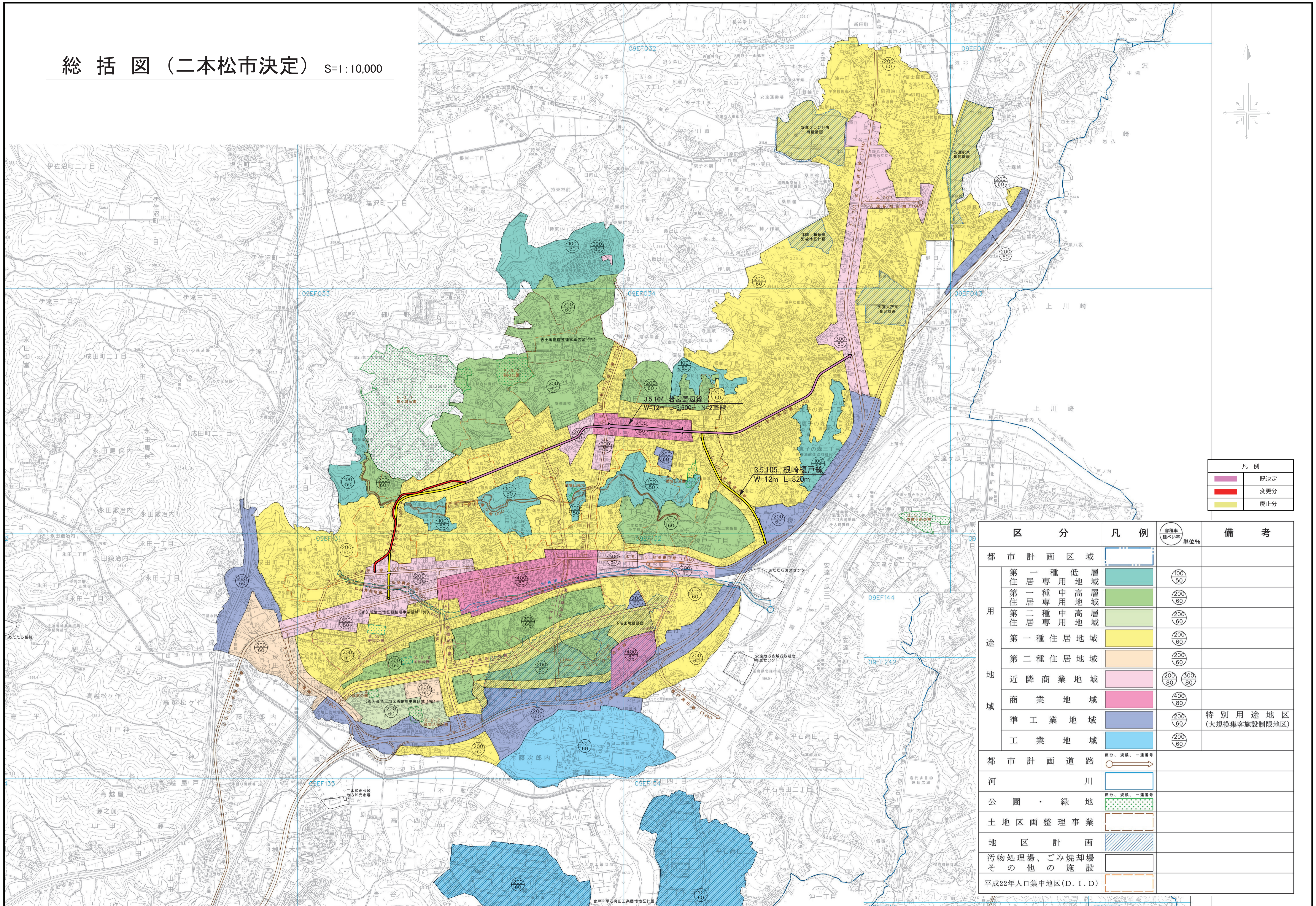


総括図（二本松市決定） S=1:10,000



凡例

	既定
	変更分
	廃止分

区分	凡例	容積率 建ぺい率 単位%	備考
都市計画区域			
用途	第一種低層住居専用地域	100/50	
	第一種中高層住居専用地域	200/60	
	第二種中高層住居専用地域	200/60	
地域	第一種住居地域	200/60	
	第二種住居地域	200/60	
	近隣商業地域	200/80 300/80	
	商業地域	400/80	
特別用途地区 (大規模集客施設制限地区)	準工業地域	200/60	
	工業地域	200/60	
都市計画道路	区分、規格、一連番号 		
河川	区分、規格、一連番号 		
公園・緑地	区分、規格、一連番号 		
土地区画整理事業			
地区計画			
汚物処理場、ごみ焼却場 その他の施設			
平成22年人口集中地区(D. I. D)			