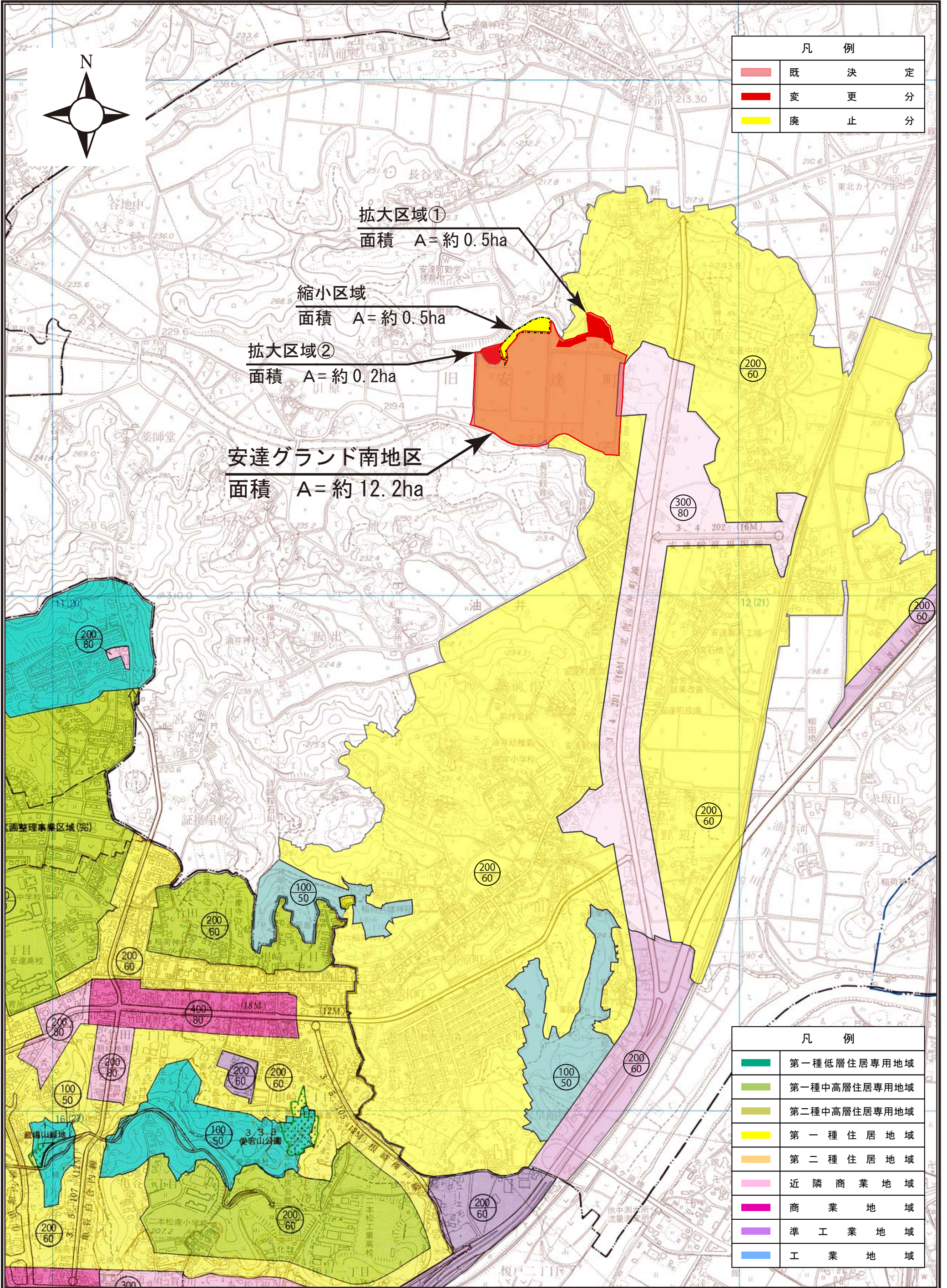


# 二本松本宮都市計画変更（二本松市決定） 安達グランド南地区地区計画 総括図



凡 例	
<span style="display:inline-block; width:15px; height:10px; background-color:lightcoral;"></span>	既 決 定
<span style="display:inline-block; width:15px; height:10px; background-color:red;"></span>	変 更 分
<span style="display:inline-block; width:15px; height:10px; background-color:yellow;"></span>	廃 止 分

拡大区域①  
面積 A=約 0.5ha

縮小区域  
面積 A=約 0.5ha

拡大区域②  
面積 A=約 0.2ha

安達グランド南地区  
面積 A=約 12.2ha

凡 例	
<span style="display:inline-block; width:15px; height:10px; background-color:teal;"></span>	第一種低層住居専用地域
<span style="display:inline-block; width:15px; height:10px; background-color:lightgreen;"></span>	第一種中高層住居専用地域
<span style="display:inline-block; width:15px; height:10px; background-color:yellowgreen;"></span>	第二種中高層住居専用地域
<span style="display:inline-block; width:15px; height:10px; background-color:yellow;"></span>	第一種住居地域
<span style="display:inline-block; width:15px; height:10px; background-color:orange;"></span>	第二種住居地域
<span style="display:inline-block; width:15px; height:10px; background-color:pink;"></span>	近隣商業地域
<span style="display:inline-block; width:15px; height:10px; background-color:magenta;"></span>	商業地域
<span style="display:inline-block; width:15px; height:10px; background-color:purple;"></span>	準工業地域
<span style="display:inline-block; width:15px; height:10px; background-color:blue;"></span>	工業地域

