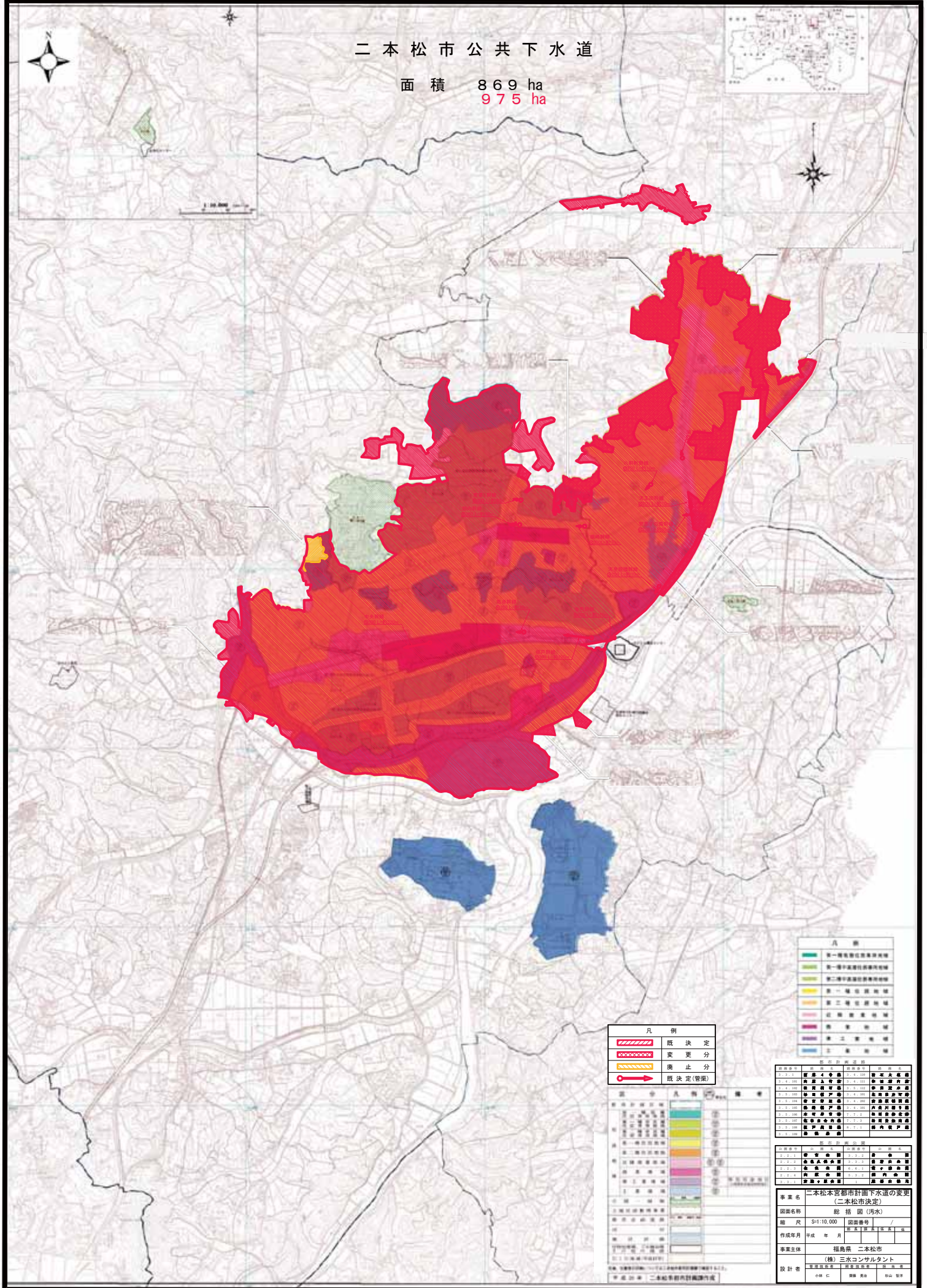


# 二本松市公共下水道

面積 869 ha  
975 ha



	既決定
	変更分
	廃止分
	既決定(増築)

	第一種処理区域外区域
	第二種処理区域外区域
	第一種処理区域
	第二種処理区域
	既決定区域
	変更区域
	第三種処理区域

区分	凡例	備考
第一種処理区域		第一種処理区域
第二種処理区域		第二種処理区域
第三種処理区域		第三種処理区域
第一種処理区域外区域		第一種処理区域外区域
第二種処理区域外区域		第二種処理区域外区域
既決定区域		既決定区域
変更区域		変更区域
廃止区域		廃止区域
既決定(増築)区域		既決定(増築)区域

年度	区域	面積	備考
2014年度	第一種処理区域	2,110.00	基本区域外
2014年度	第二種処理区域	2,110.00	基本区域外
2014年度	第一種処理区域外区域	2,110.00	基本区域外
2014年度	第二種処理区域外区域	2,110.00	基本区域外
2014年度	既決定区域	2,110.00	基本区域外
2014年度	変更区域	2,110.00	基本区域外
2014年度	廃止区域	2,110.00	基本区域外
2014年度	既決定(増築)区域	2,110.00	基本区域外

年度	区域	面積	備考
2014年度	第一種処理区域	2,110.00	基本区域外
2014年度	第二種処理区域	2,110.00	基本区域外
2014年度	第一種処理区域外区域	2,110.00	基本区域外
2014年度	第二種処理区域外区域	2,110.00	基本区域外
2014年度	既決定区域	2,110.00	基本区域外
2014年度	変更区域	2,110.00	基本区域外
2014年度	廃止区域	2,110.00	基本区域外
2014年度	既決定(増築)区域	2,110.00	基本区域外

**事業名** 二本松本宮都市計画下水道の改善  
(二本松市決定)  
**図名** 総括図(汚水)  
**縮尺** S:1:10,000 図面番号 /  
**作成年月** 平成 年 月 日  
**事業主体** 福島県 二本松市  
**設計者** (株) 三水コンサルタント  
 代表取締役 代表取締役 代表取締役  
 小杉 仁 橋本 英治 柳田 賢一