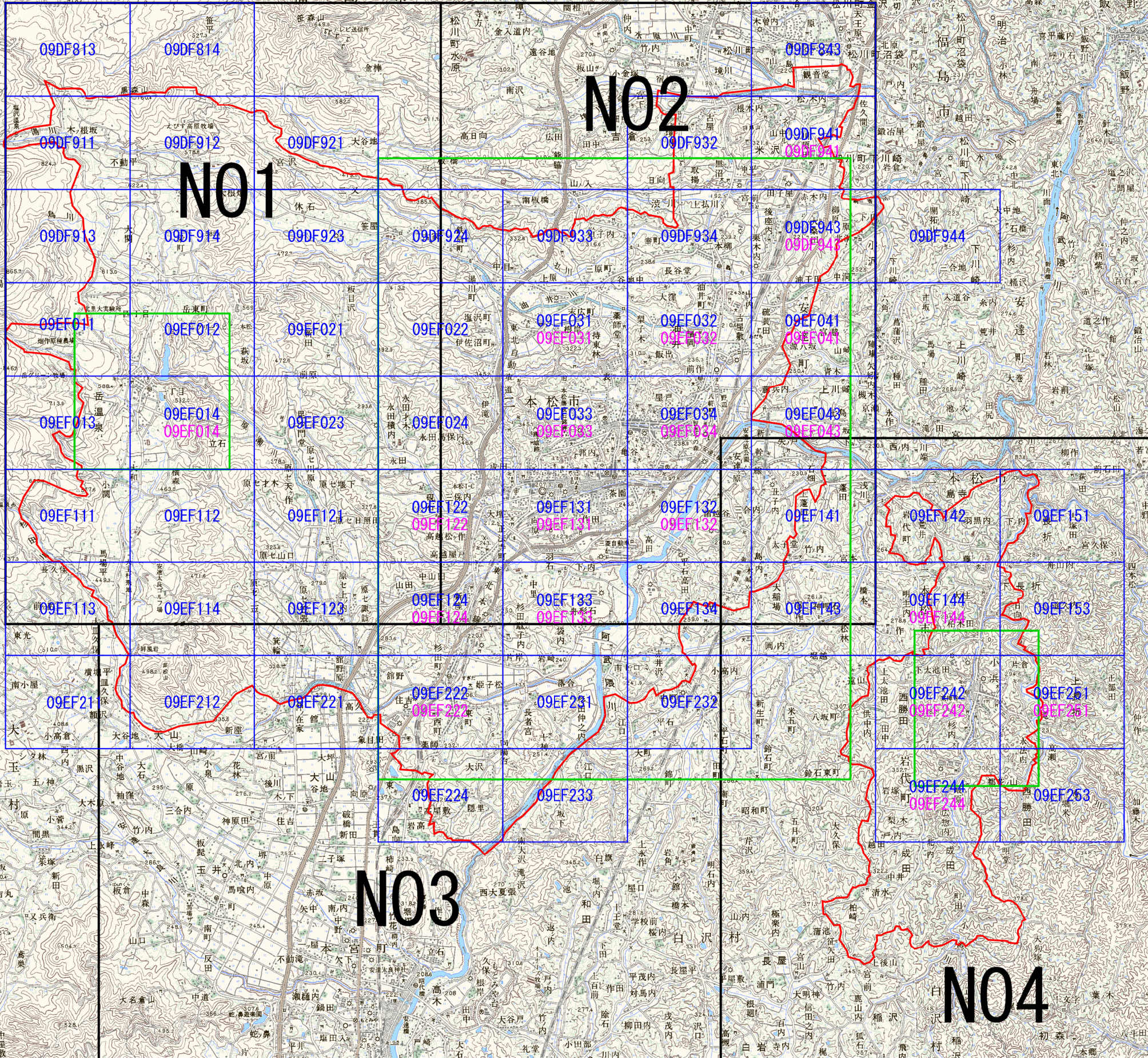


# 区 割 図



| 凡 例                                    |                    |      |     |
|--|--------------------|------|-----|
| 記号                                     | 種 別                | 数 量  | 備 考 |
|  | 都市計画図<br>レベル2,500  | 60 面 |     |
|  | 縮小編纂図<br>レベル10,000 | 4 面  |     |
|  | 街路図<br>レベル2,500    | 19 面 |     |
|  | 総括図<br>レベル10,000   | 1 面  |     |
| この地形図は、国土地理院発行の数値地図1/50,000を使用したものである。 |                    |      |     |