

二本松市放射線量MAP

(広報紙から外してご使用ください。)

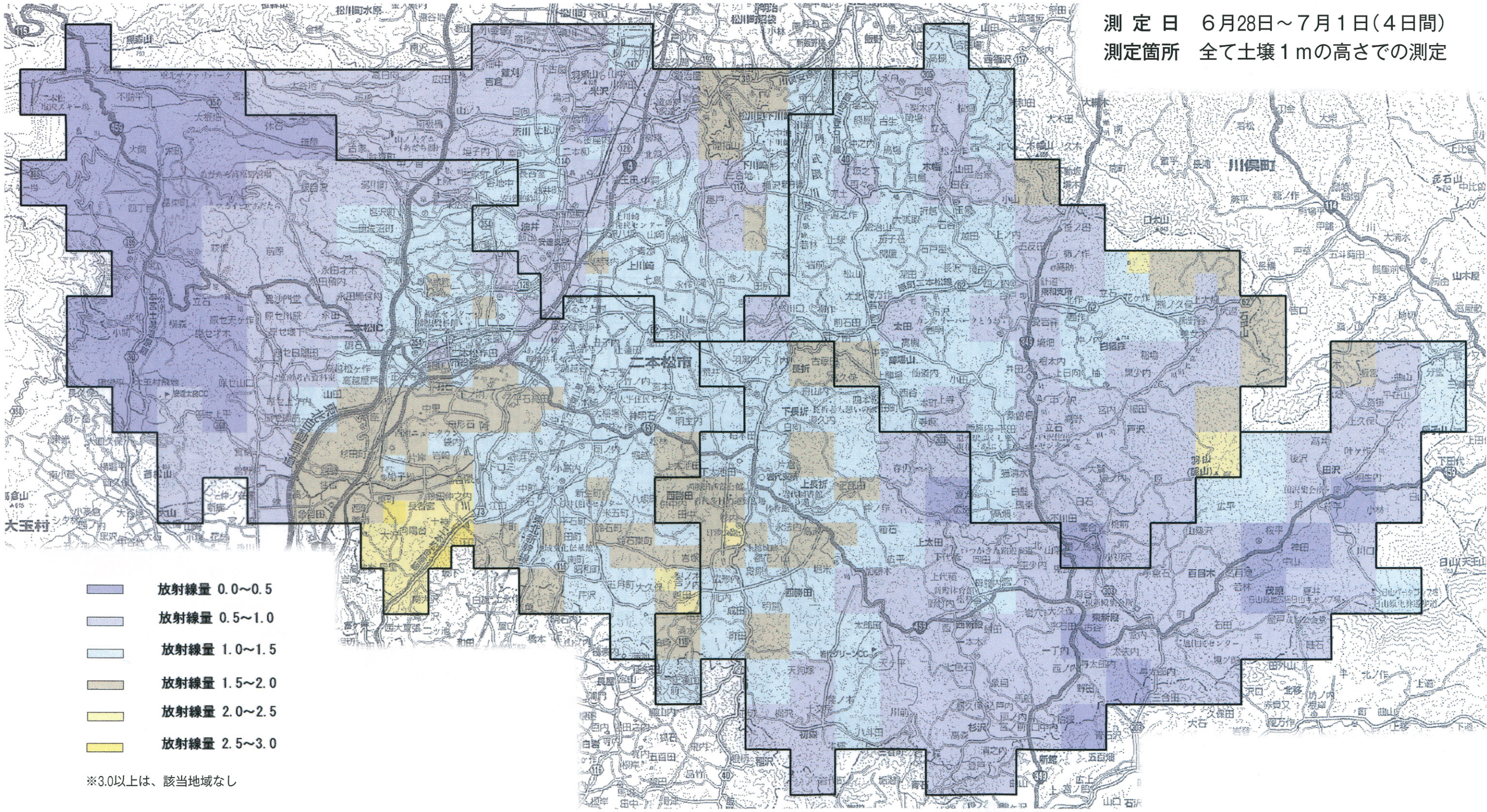
MAP ①

各地の放射線量を色で示した地図

市内を500m～1km四方で区分し、それぞれの地点(472地点)での放射線量を測定した結果です。

測定日 6月28日～7月1日(4日間)

測定箇所 全て土壌1mの高さでの測定



- 放射線量 0.0～0.5
- 放射線量 0.5～1.0
- 放射線量 1.0～1.5
- 放射線量 1.5～2.0
- 放射線量 2.0～2.5
- 放射線量 2.5～3.0

※3.0以上は、該当地域なし