

## 第5回

# 市民放射線被ばく量調査報告会

平成25年 9月14日 石井住民センター

平成25年 9月16日 大平住民センター

### 講 師

二本松市放射線専門家チーム

獨協医科大学国際疫学研究室室長・福島分室室長

准教授 木村真三先生

# 目次

- 1 椅子型WBC測定概要および結果  
(平成25年4～6月測定分)  
主に石井・大平地区の測定者の結果になります。
- 2 内部被ばく量調査の経過
- 3 今後の方針

# 二本松市WBC測定状況

表1

6月分まで

測定月日	対象	通知数	測定数	測定率%
23.11.10～24.1.20	先行地区	1,202	983	81.8
24.2.6～25.3.31	先行地区	1,115	967	86.7
25.4.1～25.2.17	小中高学生	5,970	4,270	71.5
25.2.18～25.3.31	20～22歳	1,537	727	47.3
25.4.1～25.6.30	石井・大平	4,142	1,474	35.6
計		13,966	8,421	60.3

グラフ1

# 二本松市WBC実施率

(H23.11月～25.6月)

%

100

▲測定率 %

80

81.8

86.7

71.5

60

40

47.3

20

35.6

0

先行地区

先行地区

小中高学生

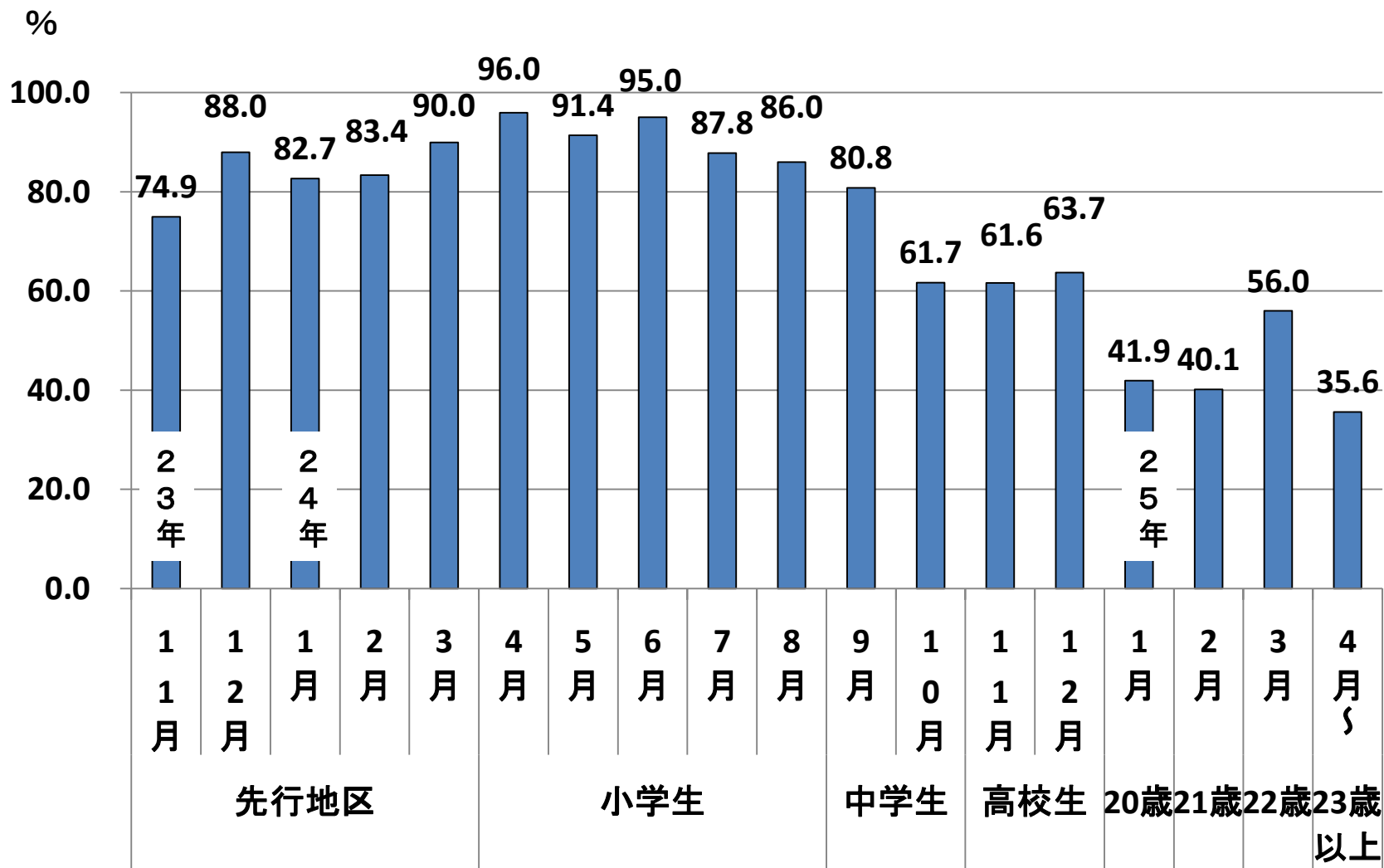
20～22歳

石井・大平

# グラフ2

## 二本松市WBC測定 月別測定率

《H23年11月～H25年6月》

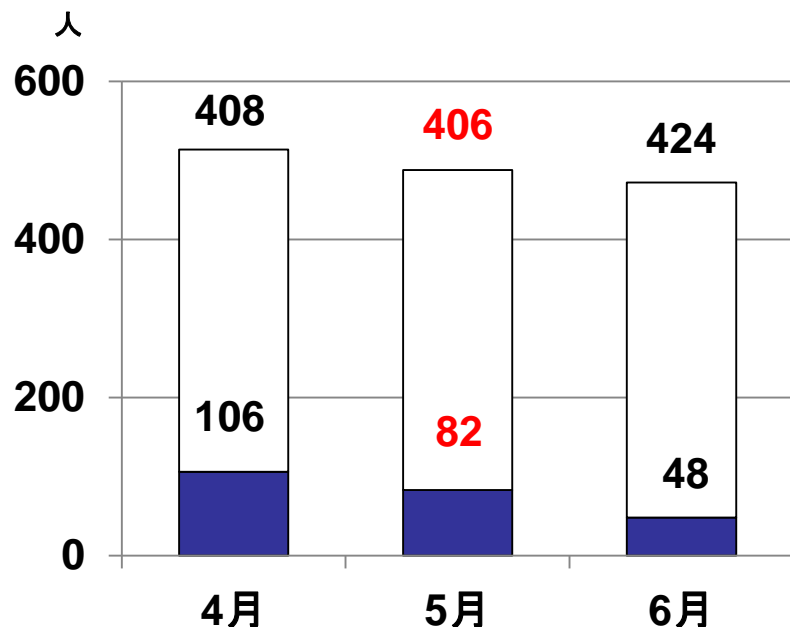


## グラフ3

# WBC検出数の変化

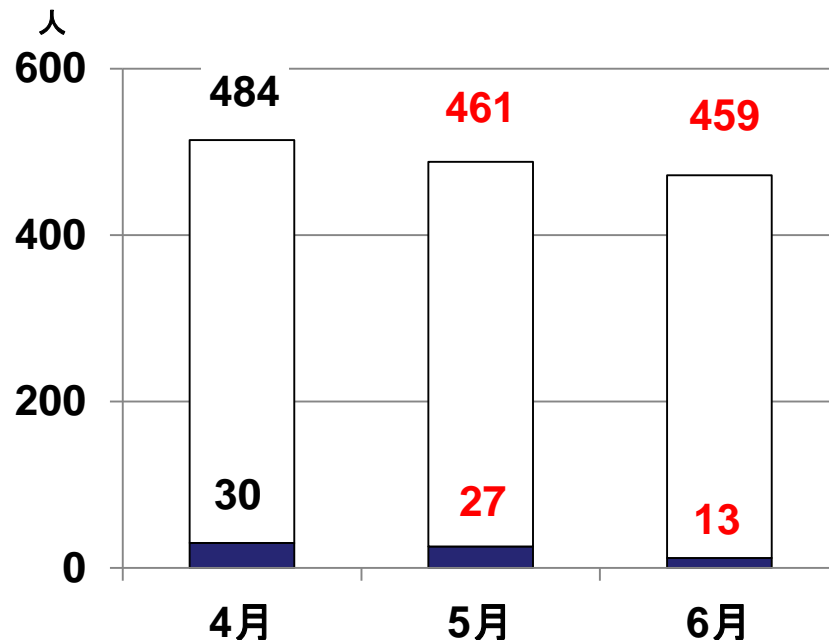
二本松市ではWBC測定後全員の結果を放射線アドバイザーに再解析していただいています。再解析後は、「おおむね3分の1」ほどに絞り込まれています。

### 再解析前



- 自動計算不検出数
- 自動計算検出数

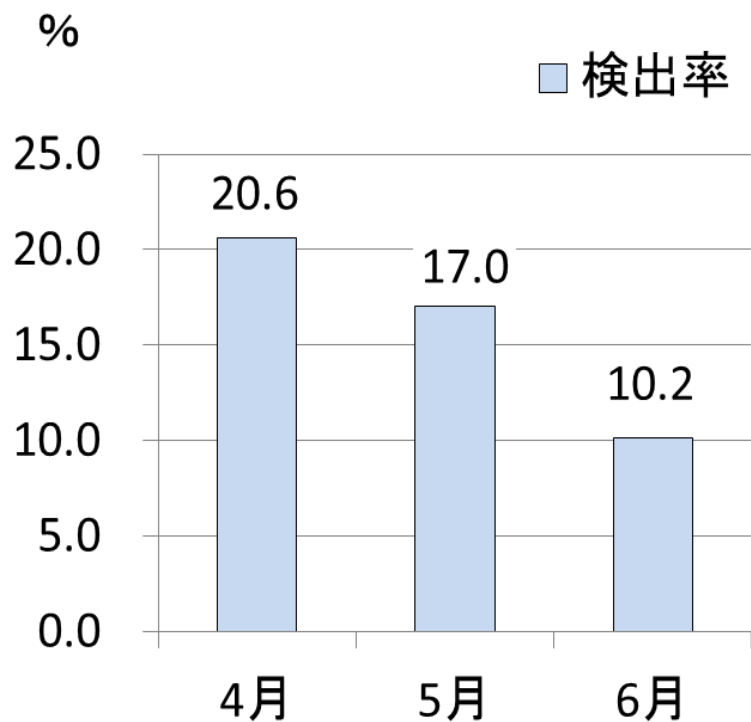
### 再解析後



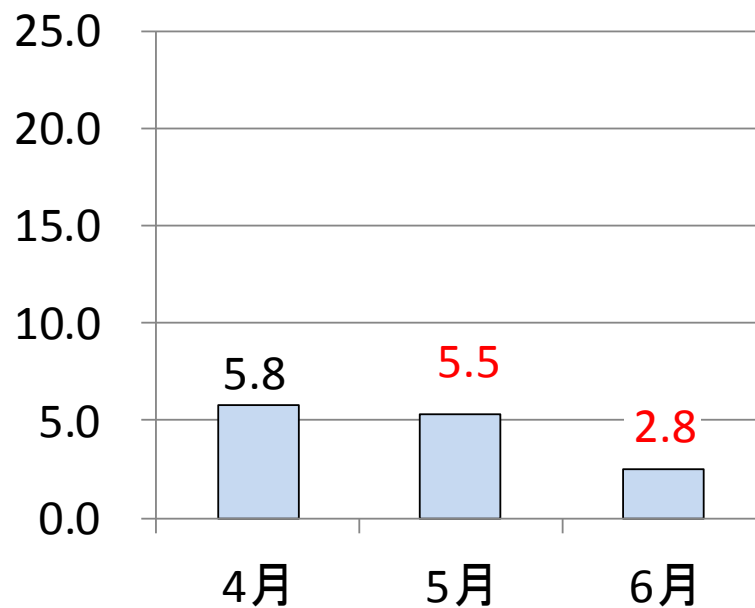
- 再解析後再測定不要
- 再解析後再測定 要

# グラフ3-2 WBC検出率の変化

再解析前



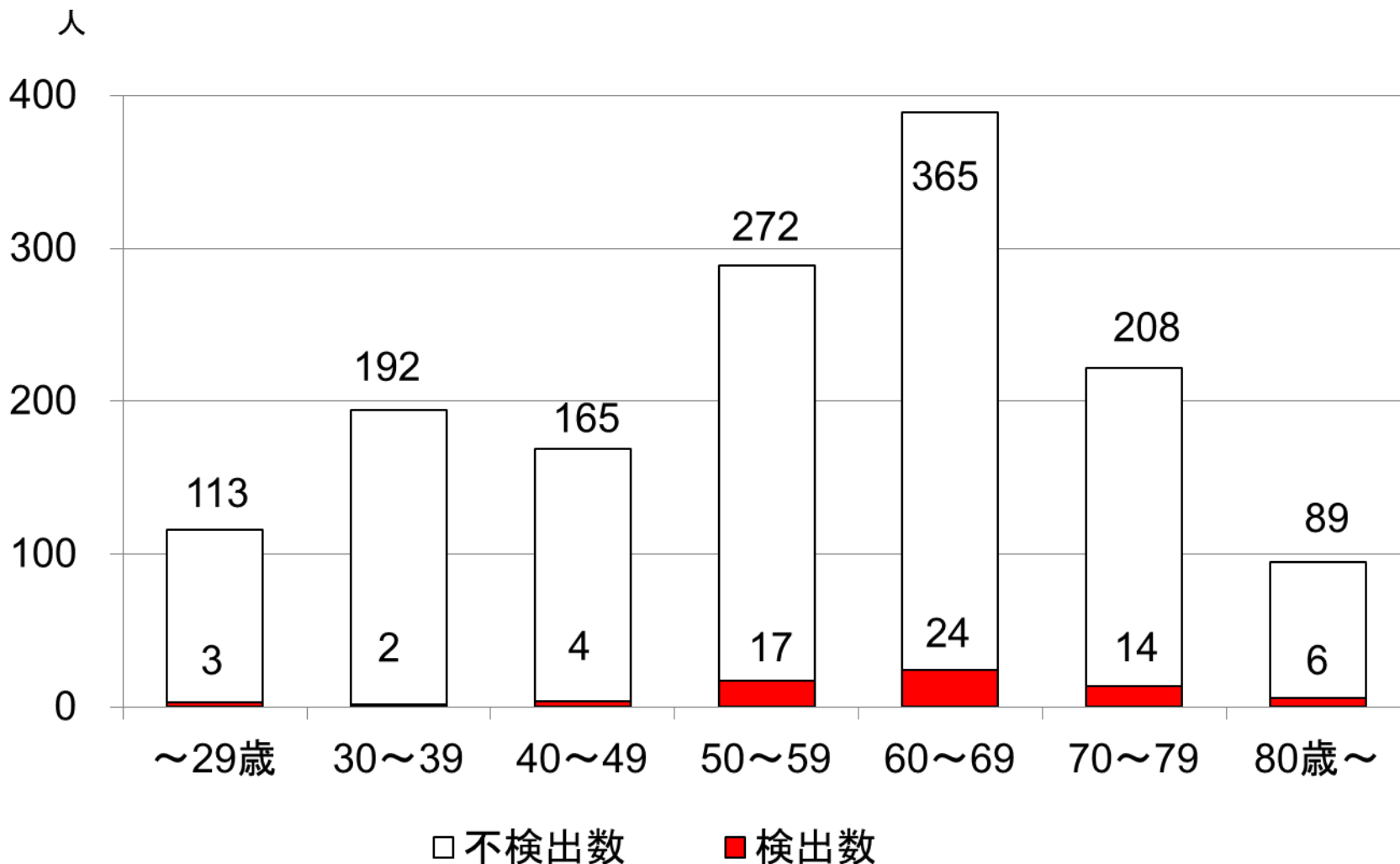
再解析後



# グラフ4

## WBC年齢別測定結果（再解析結果）

平成25年4～6月測定分

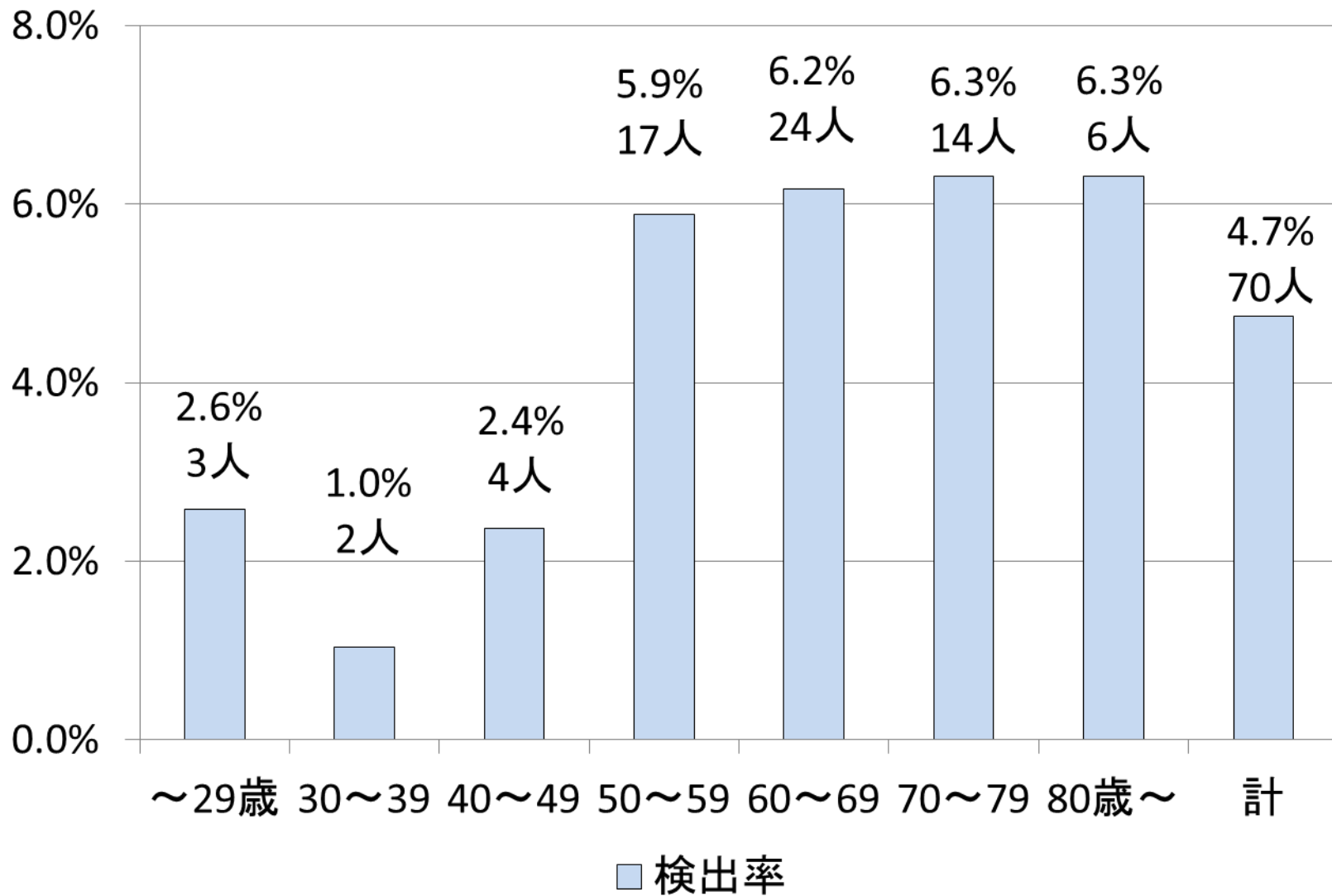




# グラフ5

## 年齢別検出率（再解析後）

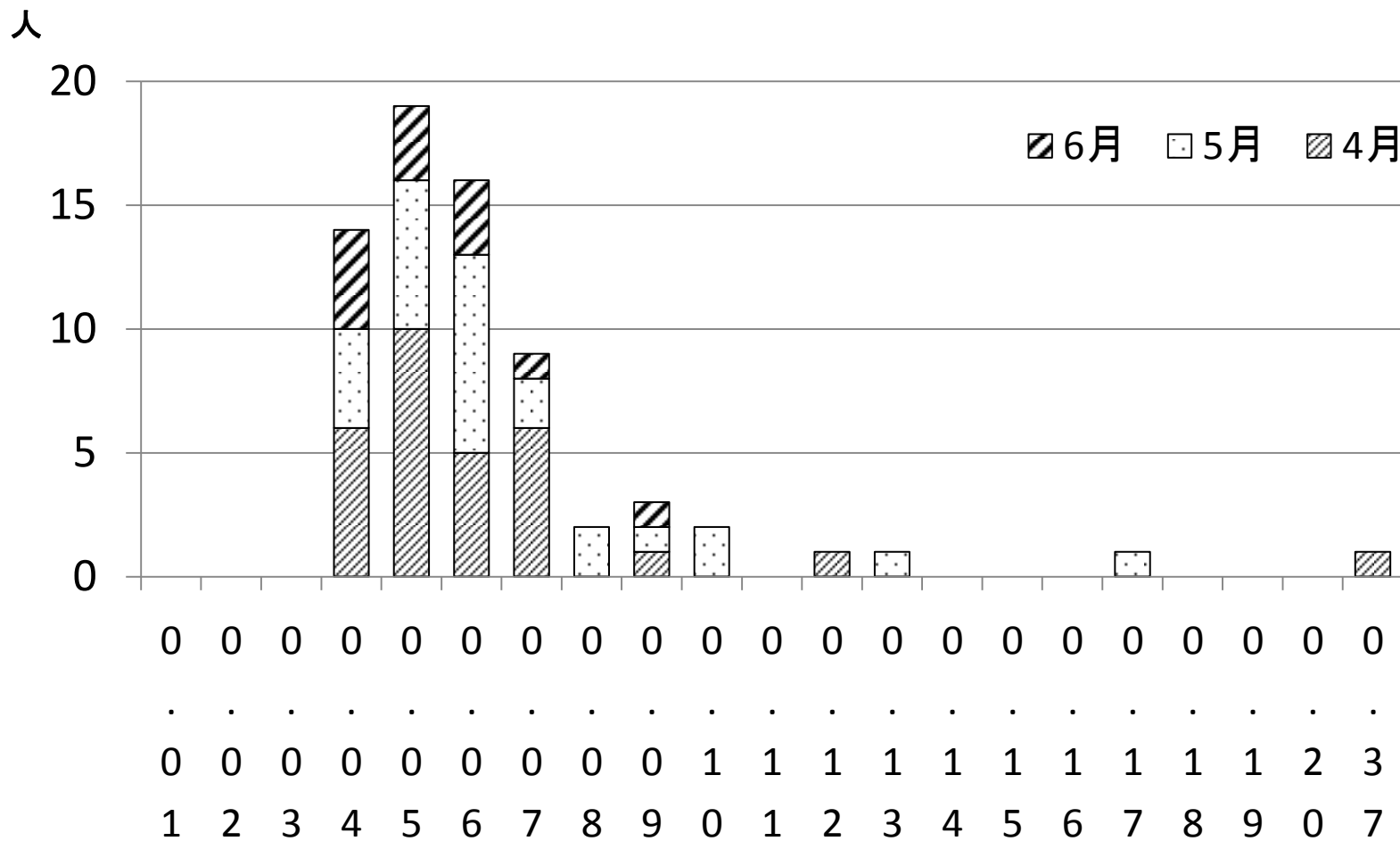
H25年4～6月測定分



# グラフ6

# 預託実効線量結果

平成25年4～6月測定分

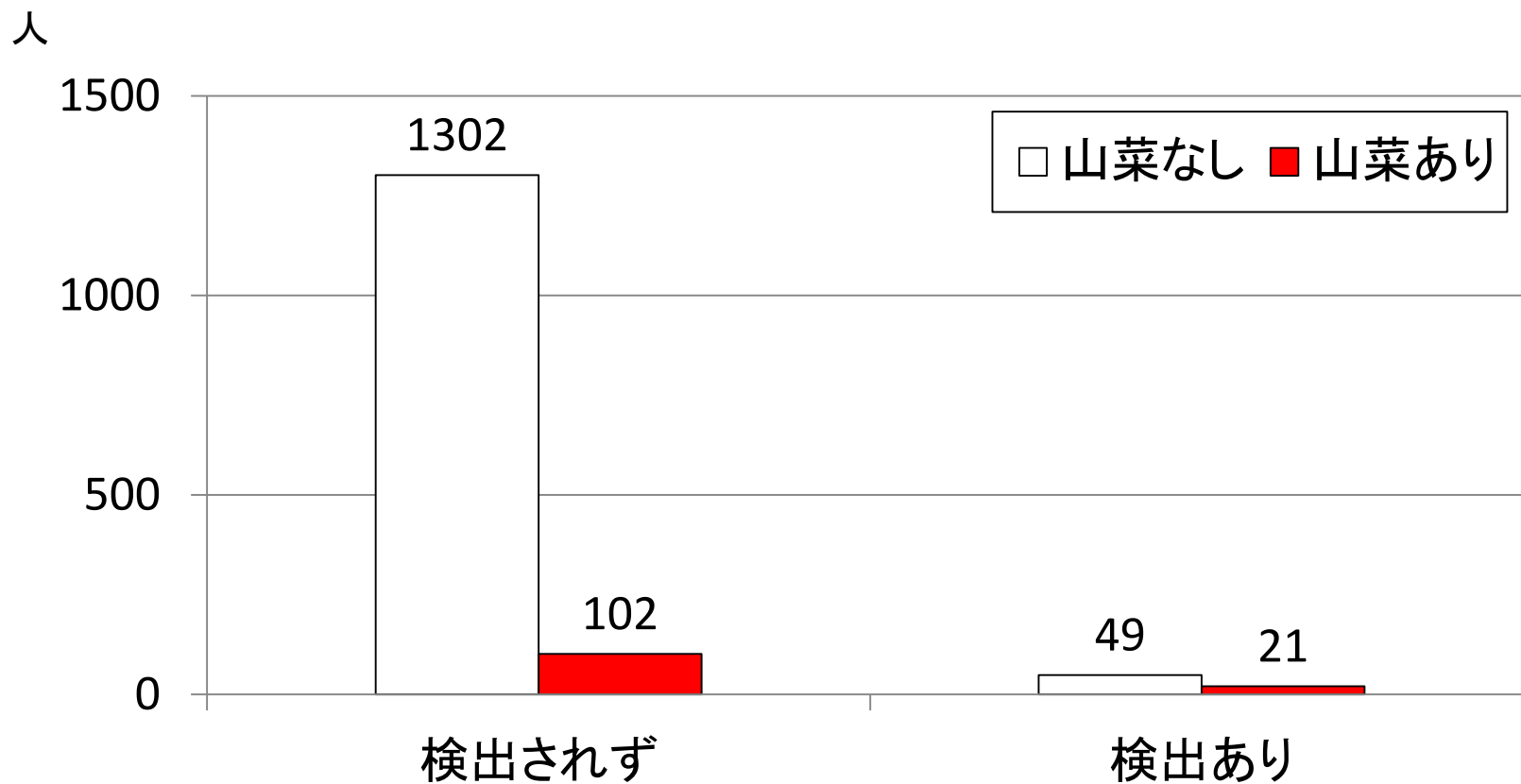


単位:ミリシーベルト(mSv)

# グラフ7

## WBC再解析結果と山菜摂取状況

25年4～6月測定分

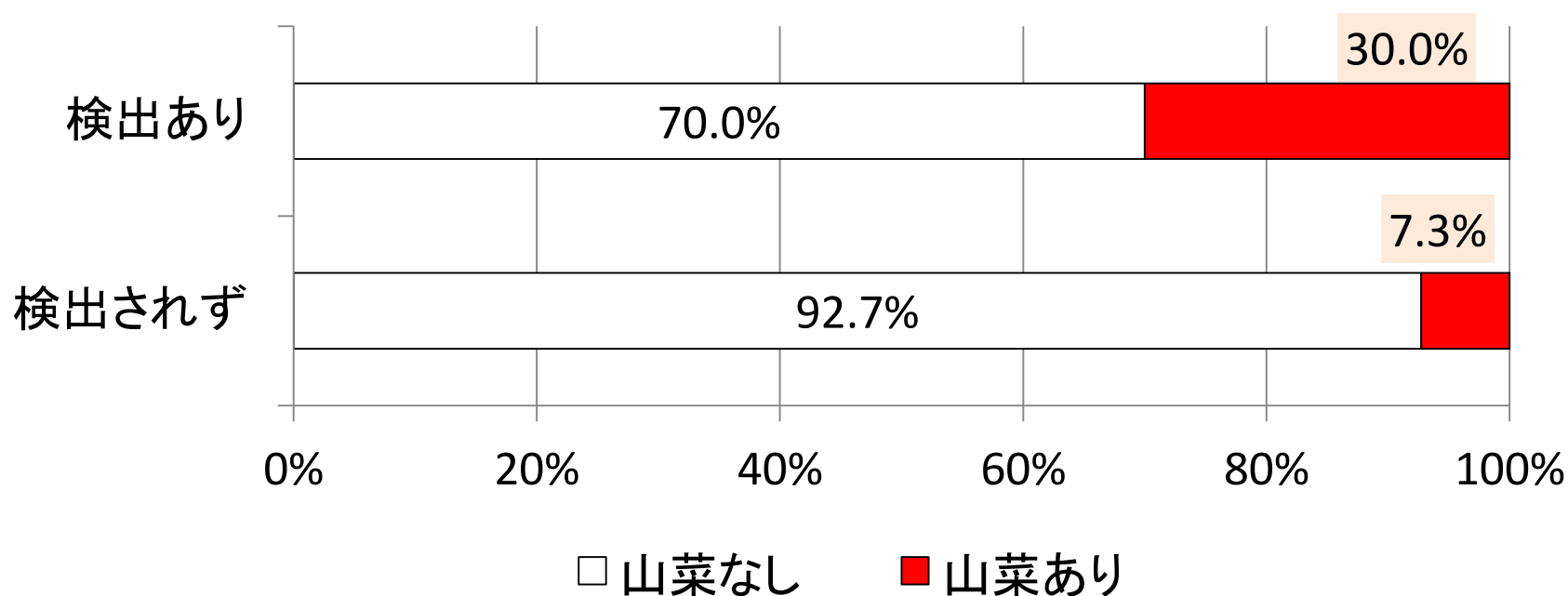


## グラフ8

# 再解析結果と山菜摂取状況

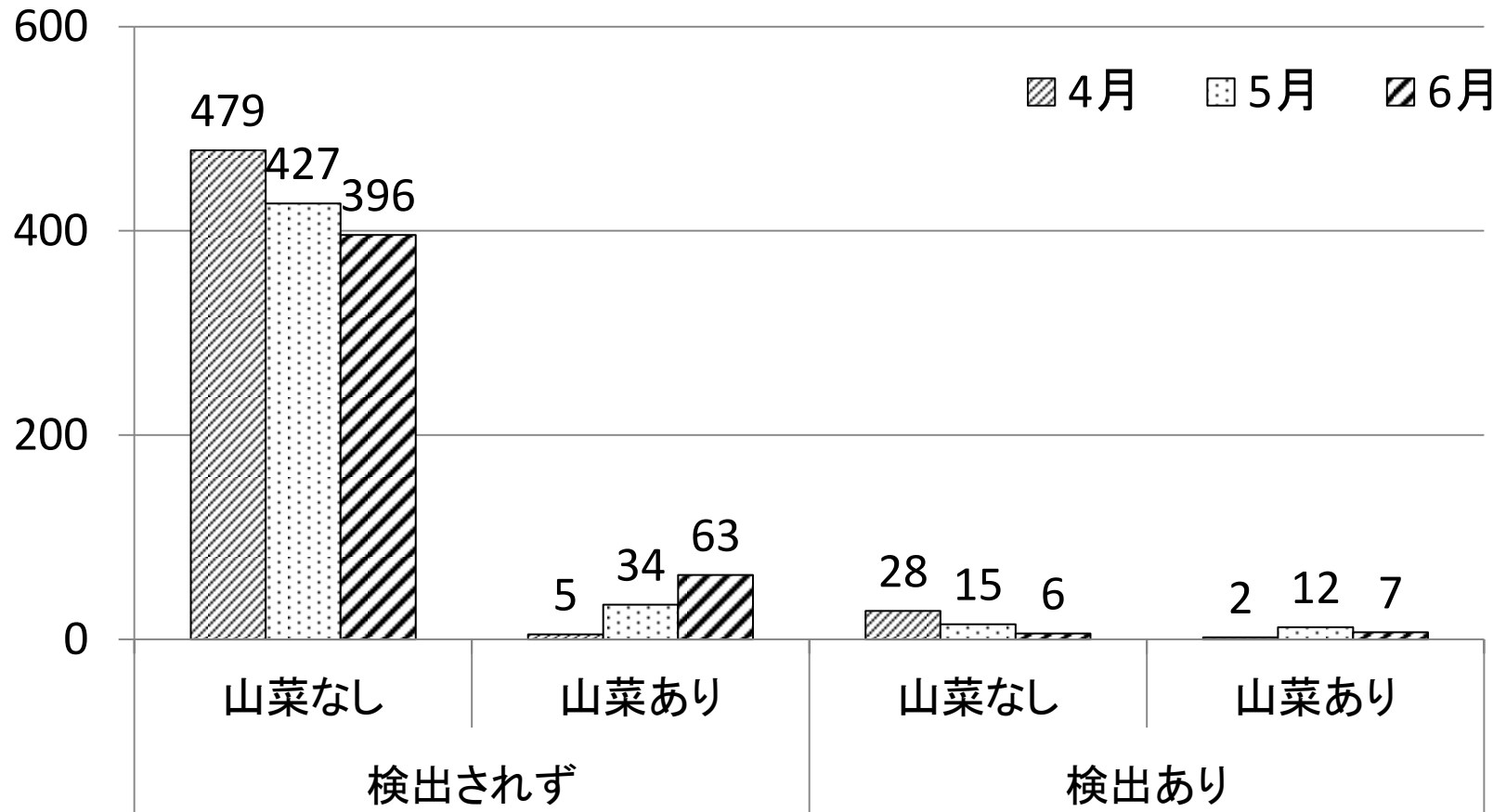
H25年4～6月測定分

グラフ7 の結果をパーセント表示したものです



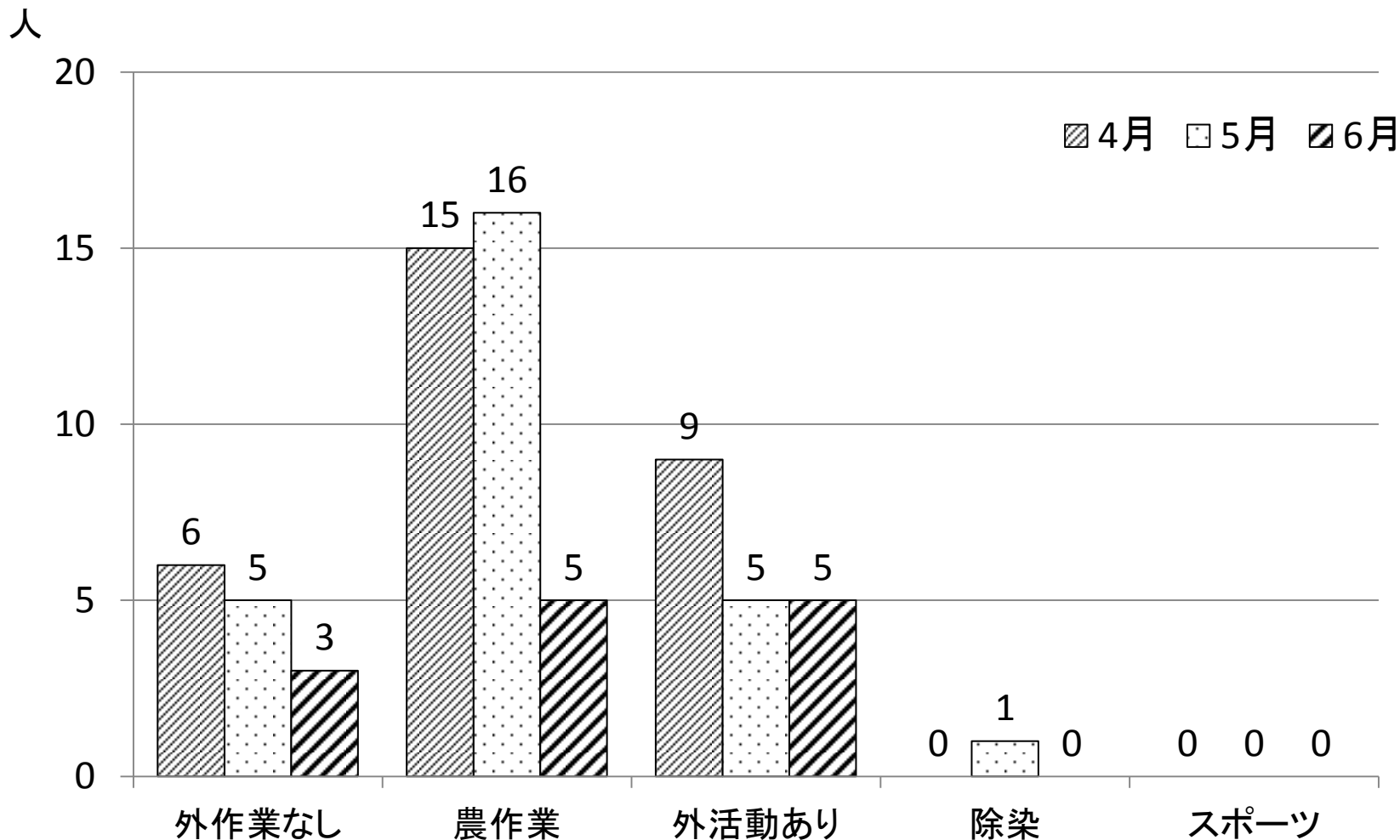
検出された方の中で山菜摂取されていた方が30%いました。

人



# 検出された方の外活動の内容

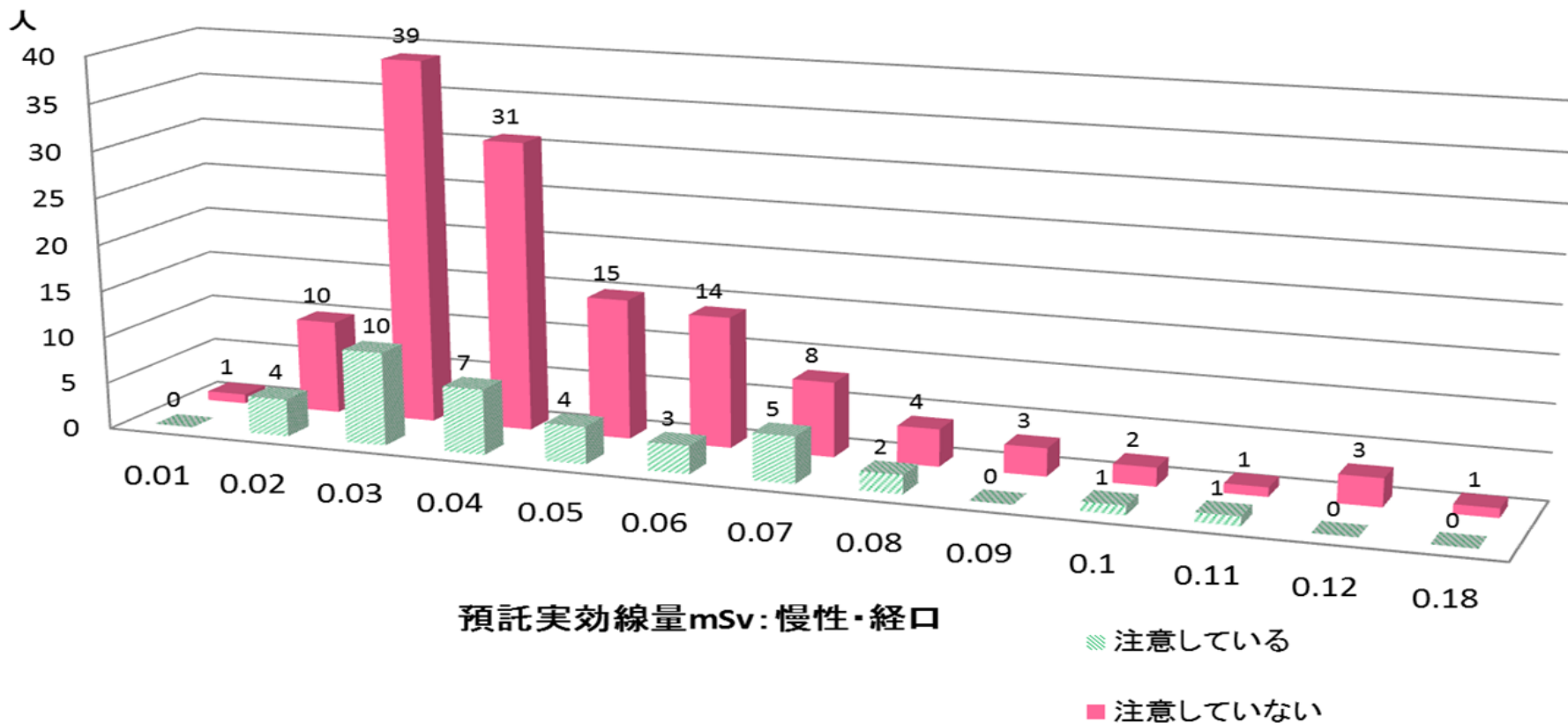
25年4～6月測定分



H25年3月報告時のデータ

## ⑤ 預託実効線量と食行動の関係

H24.2～12月測定 (n=169 未記入2名除く)



## 2 内部被ばく量調査経過

### 【23年11・12月】

- ・市内空間放射線量メッシュ調査で比較的高値であった地区  
(岳下・杉田・大平・小浜・成田・上長折地区の一部)  
のうち、県による詳細調査後、8/28～9/7間に市による  
屋内放射線量を測定した375世帯のうち測定可能で希望した方

### 【24年1～3月】

- ・上記中屋内測定未実施104世帯 + 市内3歳6か月児以上幼児

### 【24年度】

- ・岡野式WBC(3月～9月) 乳幼児(就学前～H24.5月生まれ)
- ・小学生(4月～)、中学生(10月～)、高校生(11月～)
- ・19歳～(H25.1月～)、H25.3月現在 22歳の測定を実施

### 【25年度】

- ・4月から23歳以上の方を対象に測定開始



### 3 今後の方針

「放射能汚染から市民を守るための健康管理計画」より

(1) 健康管理対応 1mSv／年を目指す

① 被ばく量管理 市民健康手帳の配付(H24年度配付)  
25年度は出生者に配布

② 放射線学習会

H25年度 ○市民を対象に 市放射線アドバイザーの講話

内容:「低線量被ばくの影響」

テーマ:「知って学んで伝えあおう」～放射能から大切なものを守るために～

### ③ 健康診査の充実

対象年齢の引き下げ 30歳⇒19歳以上者

検査項目の充実

- ・血液検査(白血球・腎機能等)項目追加

自己負担金の軽減

- ・3割負担⇒1割負担へ 等

平成25年度総合健診 8/20～11/1・・・ 41日間実施

### ④ 妊婦リフレッシュ事業

市内16施設(岳温泉等)と契約

- ・妊娠期間中に宿泊費補助券(1枚5000円)を10回利用可

※H25年度末までの予定

### ⑤ 乳幼児リフレッシュ事業

親子バス旅行の経費補助事業

- ・バス借り上げ料、入場料その他施設料、保険料の補助

- ・対象は、幼稚園(公立12、私立5)・保育所(公立7、私立8)

## (2) 被ばく量調査

### ① 個人積算線量計

- ・年1回測定継続
- ・測定後の高値者への詳細調査(面接・各種測定)

### ② WBC調査の継続

- ・市民の測定 H25年4月～ 23歳以上の測定実施

1. 先行地区の実施 (石井・大平・杉田・小浜)
2. 空間線量測定の結果で順次測定を行う  
※詳しくは災害対策情報等にてお知らせいたします。
3. 土日測定の準備中。

#### 分析依頼

茨城県立医療大学 教授 佐藤齊先生  
獨協医科大学 准教授 木村真三先生

メモ欄