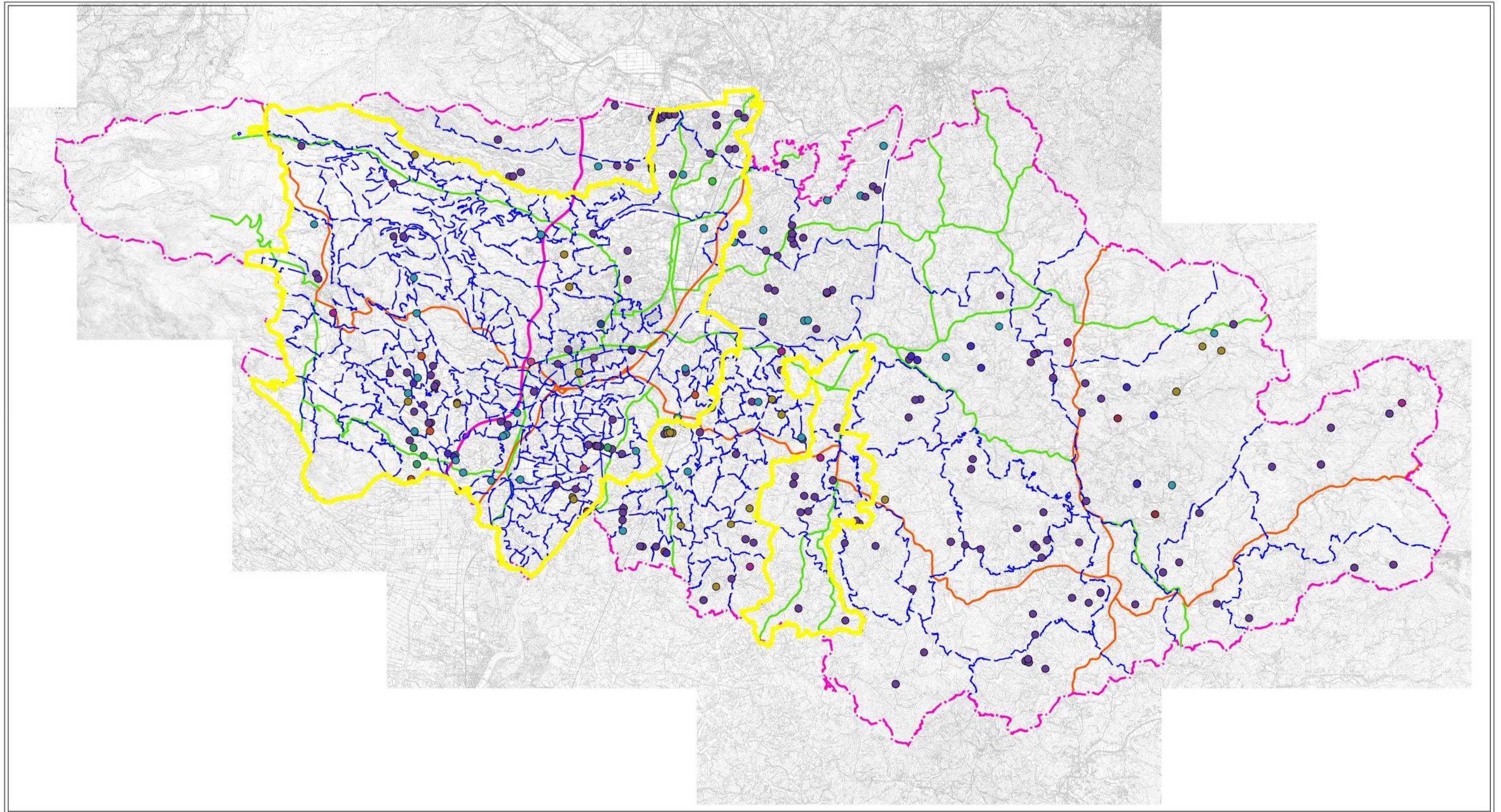


# 東日本大震災時の市道の損壊状況



市道被災状況			行政界		国県道	
● 沈下	● 亀裂	● 付帯施設破損	— 行政界	— 大字界	— 高速道路	— 国道
● 隆起	● 法面前壊	● 橋梁部破損	— 行政界	— 大字界	— 国道	— 国道
● 沈下・隆起	● 路肩崩落	● 状況不明	— 行政界	— 大字界	— 国道	— 県道
● 段差	● 落石・倒壊物		— 行政界	— 大字界	— 国道	— 県道

— 都市計画区域