



平成27年度

税 務 概 要

二 本 松 市

目 次

	ページ	
第 1	市の概況	1
	1 沿革	1
	2 地勢	1
	3 位置	1
	4 面積	1
	5 人口、世帯数、面積等	2
	6 市の行政組織表	3
	7 税務機構及び事務分掌	6
	8 職員構成	7
	9 特別職名簿	7
第 2	市税と財政状況	8
	1 平成 27 年度一般会計当初予算	8
	2 一般会計歳入歳出決算額の推移	10
	3 市税の税目別決算額の推移	11
第 3	市民税	12
A	個人市民税	12
	1 納税義務者数及び市民税額の推移	12
	2 所得割額に係る納税義務者負担額（1 人当たり）の推移	13
	3 納税義務者数等の推移	15
	4 課税標準額等に関する調（1）	16
	課税標準額等に関する調（2）	17
	課税標準額等に関する調（3）	18
	5 市民税徴収別納税義務者数等の推移	18
	6 課税標準額段階別総所得金額の推移	19
B	法人市民税	20
	1 法人市民税調定額の推移	20
	2 平成 26 年度月別調定額	21
	3 法人の設立状況	21
第 4	固定資産税	22
	1 固定資産税の納税義務者数の推移	22
	2 固定資産税の課税標準額及び調定額の推移	22
	3 土地に関する調	23
	4 家屋に関する調	25

	5	新增改築家屋に関すること	26
	6	減少分家屋に関すること	26
	7	償却資産の価格に関する調	26
	8	償却資産の段階別納税義務者数に関する調	27
	9	国有資産等所在市町村交付金に関する調	27
	10	納税者1人当たり負担額等の推移(土地・家屋・償却資産)	28
第5		軽自動車税	29
第6		市たばこ税	30
第7		入湯税	30
第8		特別土地保有税	30
第9		国民健康保険税	31
	1	加入状況	31
	2	税率及び賦課割合	31
	3	税額(当初)	32
第10		徴収	33
	1	市税等の年度別徴収状況	33
	2	歳出還付	36
	3	口座振替利用状況	37
	4	納税貯蓄組合の状況	38
	(1)	組合・組合員数	38
	(2)	納税貯蓄組合運営費補助金	38
その他			39
		市税の税率等	39
		平成27年度市税等納期一覧	40

第 1 市の概況

1 沿革

明治4年（1871年）、廃藩置県に伴い旧領地をもって二本松県となり、行政・経済の中心地となったが、まもなく現在の区域による福島県の所轄となり、安達地方の郡都・二本松町となる。

昭和30年（1955年）には、旧二本松町、塩沢村、岳下村、杉田村、石井村、大平村の1町5ヶ村が合併し、さらに安達町の一部を編入して、昭和33年10月1日に市制を施行し、二本松市が誕生した。

平成17年12月1日には、二本松市、安達町、岩代町、東和町の4市町の合併により、現在の新しい「二本松市」が誕生した。

2 地勢

福島県中通りの福島市と郡山市の間に位置し、西に智恵子抄で知られる安達太良山（1,700m）を望み、市の中央を南北に阿武隈川が流れる風光明媚な城下町で、東京から東北本線を北に約250kmのところにある「観光と歴史のまち」である。

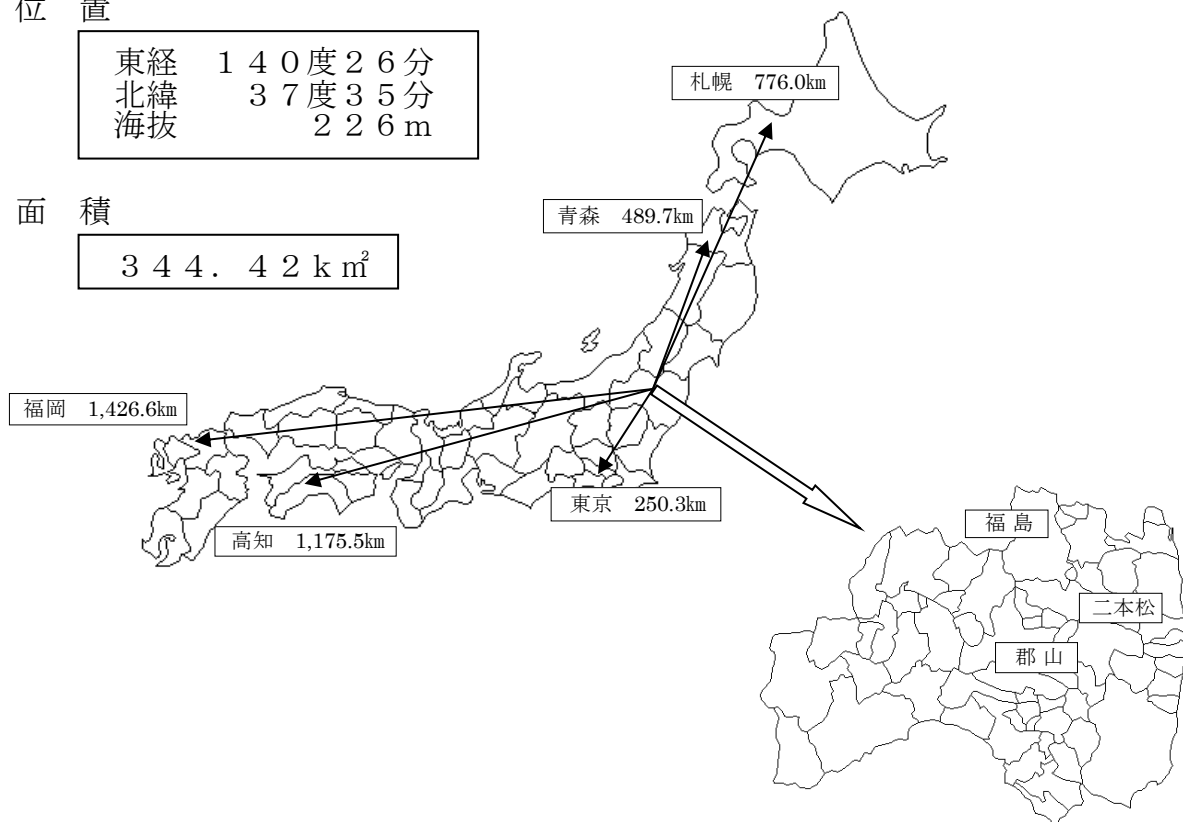
東西約35km、南北約17kmと東西横長の市域を有し、JR東北本線、国道4号線、東北自動車道、東北新幹線が南北に走っている。中央部の平坦地は、圏域を北流する阿武隈川を中心とする地域で標高は200～300m程度である。東部の阿武隈地域は、阿武隈山系の北部に位置し、最も高い山は日山（1,057m）であり、全体的に丘陵状の起伏の多い地形となっている。

3 位置

東経	140度26分
北緯	37度35分
海拔	226m

4 面積

344.42km ²

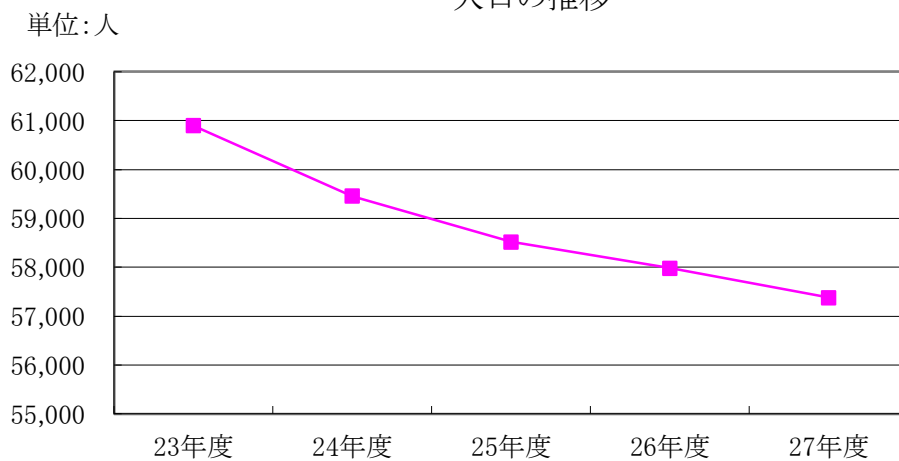


5 人口、世帯数、面積等

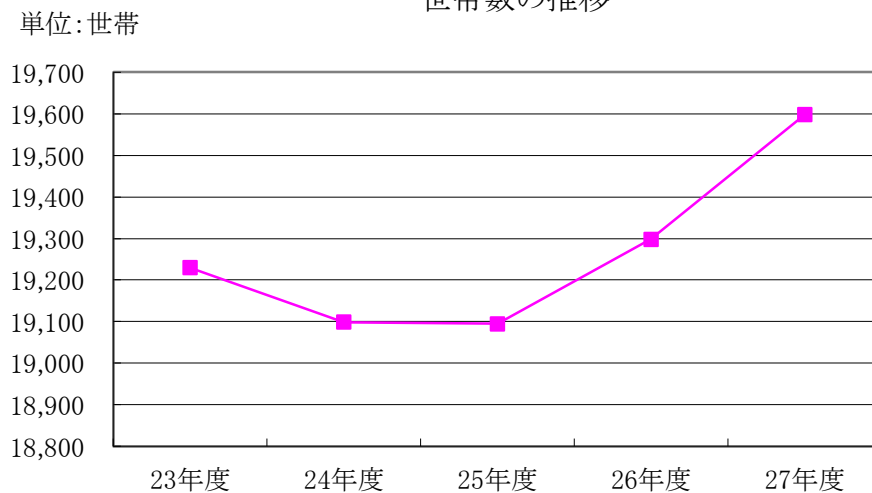
各年度4月1日現在

年度 区分	23年度	24年度	25年度	26年度	27年度
人口(人)	60,898	59,452	58,519	57,980	57,378
世帯数(世帯)	19,230	19,099	19,095	19,298	19,598
面積(km ²)	344.42	344.42	344.42	344.42	344.42
1世帯当たり人口	3.2	3.1	3.1	3.0	2.9
1km ² 当たり人口	176.8	172.6	169.9	168.3	166.6
1km ² 当たり世帯数	55.8	55.5	55.4	56.0	56.9

人口の推移

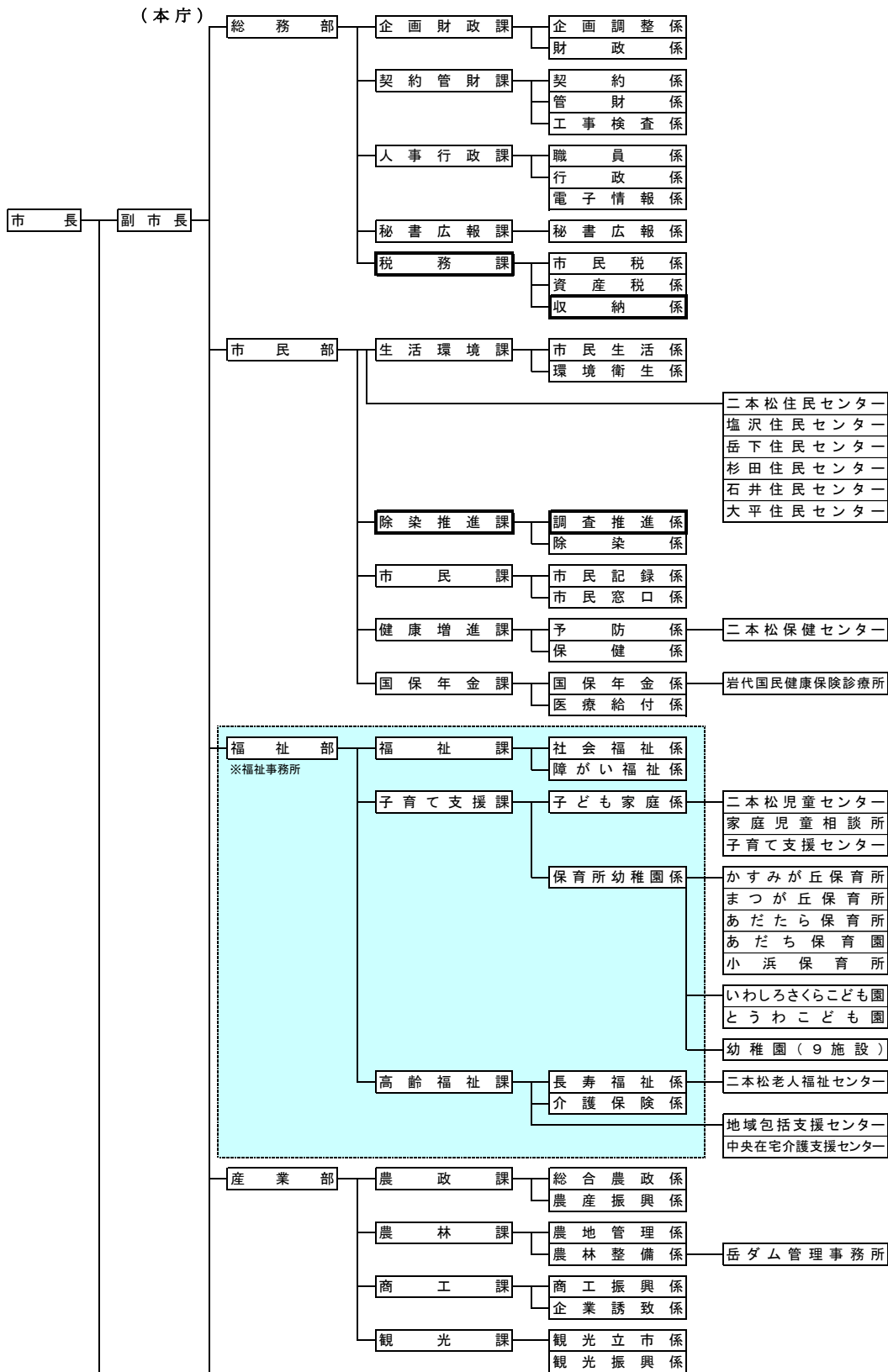


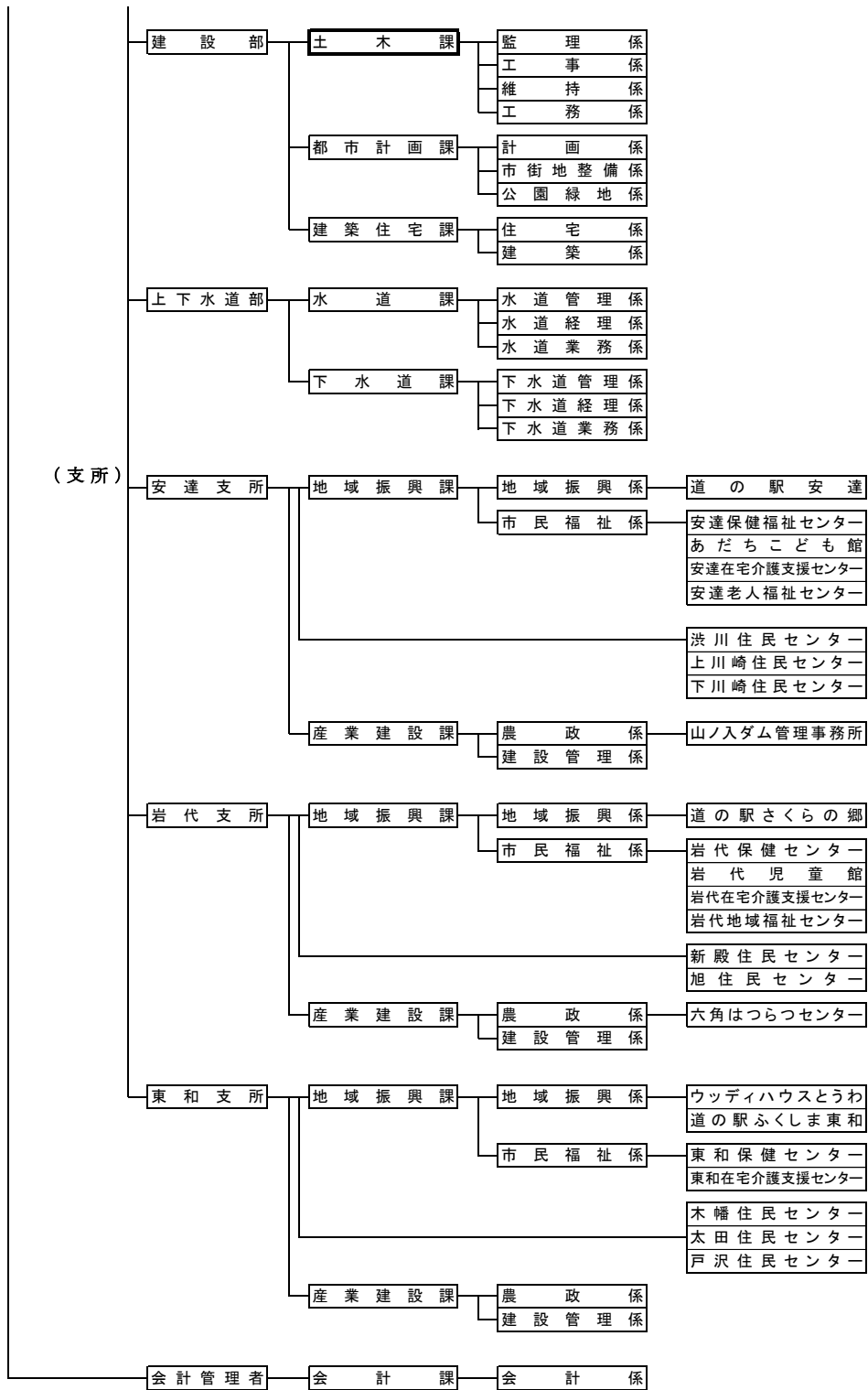
世帯数の推移

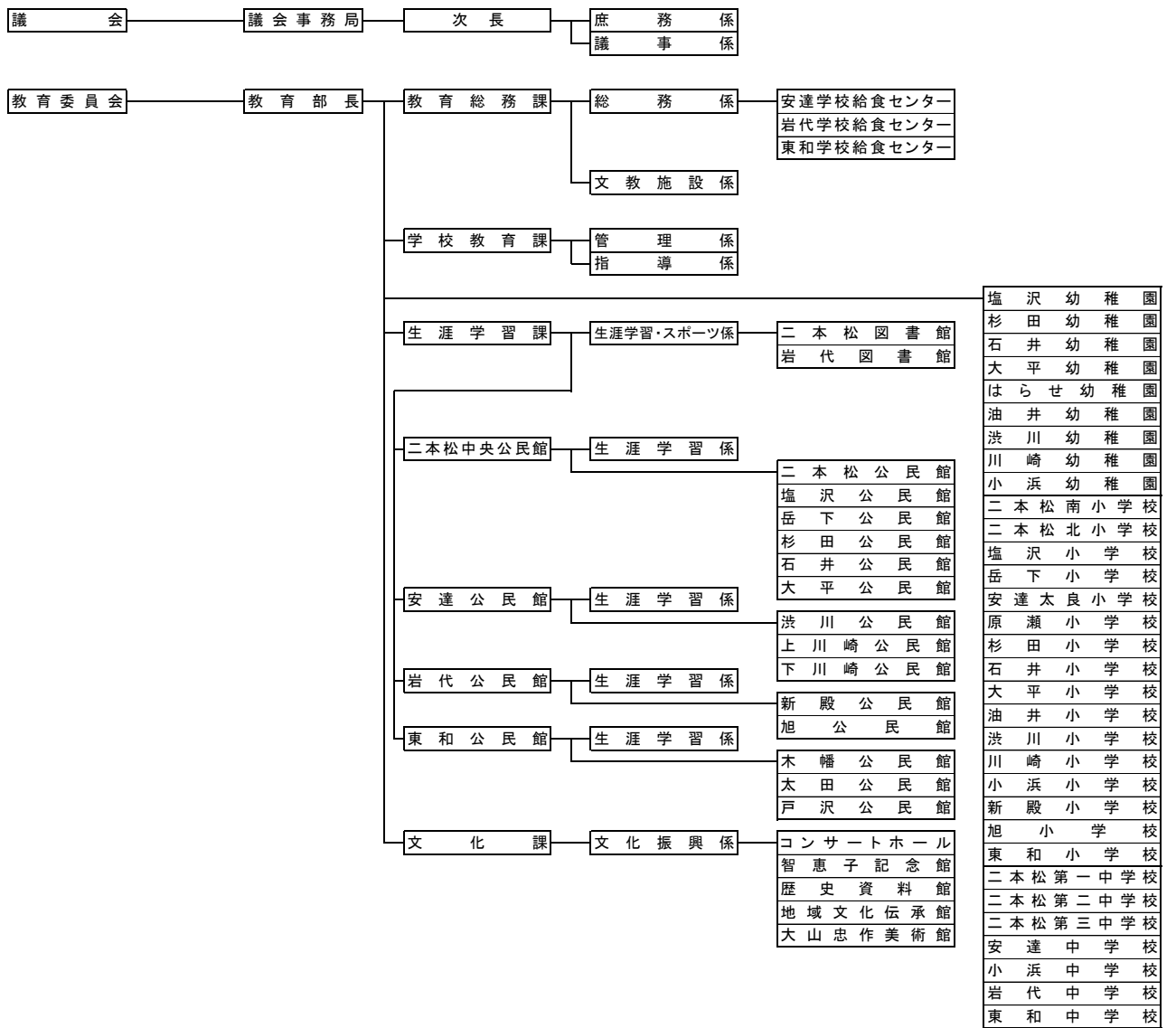


6 市の行政組織表

平成27年4月1日現在





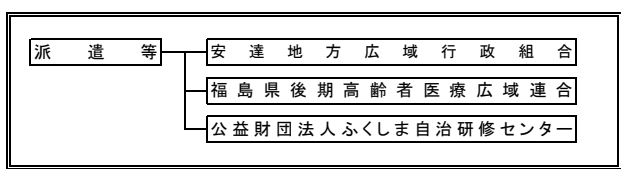


監査委員 ———— 監査委員事務局 ———— (書記)

選挙管理委員会 ———— 選挙管理委員会事務局 ———— (書記)

農業委員会 ———— 農業委員会事務局 ———— 農地係

固定資産評価審査委員会 ———— 固定資産評価審査委員会事務局



7 税務機構及び事務分掌

平成27年4月1日現在

機 構			事 務 分 掌	職 員 数					
				部長	課長	係長	係員	計	
総 務 部	税 務 課	市民 税 係	1 税制に関すること。 2 市民税、軽自動車税、市たばこ税及び入湯税に関すること。 3 国民健康保険税に関すること。 4 税の諸証明（市民課分掌に係る証明を除く）に関すること。 5 課の庶務に関すること。	1	1	1	11	14	
		資産 税 係	1 土地の課税に関すること。 2 家屋の課税に関すること。 3 償却資産の課税に関すること。			1	6	7	
		収 納 係	1 納税機会の拡大に関すること。 2 納税貯蓄組合に関すること。 3 市税等の収納管理に関すること。 4 県民税の送納に関すること。 5 滞納整理、滞納処分に関すること。 6 市税等の徴収に関すること。 7 市税の徴収計画に関すること。 8 市税等徴収嘱託員に関すること。 9 市税等の欠損処分、滞納処分の執行停止に関すること。			1	7	8	
計				1	1	3	24	29	
安達 支所	地 域 振 興 課	地 域 振 興 係	1 市税等の収納徴収に関すること。 2 納税相談、所得申告に関すること。 3 税証明、公簿等の閲覧に関すること。 4 軽自動車の標識の交付に関すること。	0	3	1	1	3	5
岩代 支所			1 市税等の収納徴収に関すること。 2 納税相談、所得申告に関すること。 3 税証明、公簿等の閲覧に関すること。 4 軽自動車の標識の交付に関すること。			1	1	3	5
東和 支所			1 市税等の収納徴収に関すること。 2 納税相談、所得申告に関すること。 3 税証明、公簿等の閲覧に関すること。 4 軽自動車の標識の交付に関すること。			1	1	3	5
計				0	3	3	9	15	

◎職員1人当たり人口・世帯数

税務職員数	税務職員1人当たり人口	税務職員1人当たり世帯数
44	1,304	445

8 職員構成

平成27年4月1日現在(単位:人)

	事務職員			その他の職員			合 計		
	男	女	計	男	女	計	男	女	計
市長部局	194	105	299	6	6	12	200	111	311
議会事務局	4	1	5	0	0	0	4	1	5
選管事務局	2	0	2	0	0	0	2	0	2
監査事務局	2	0	2	0	0	0	2	0	2
農委事務局	3	1	4	0	0	0	3	1	4
教育委員会	37	29	66	4	5	9	41	34	75
公営企業	16	5	21	3	0	3	19	5	24
支 所	52	14	66	0	0	0	52	14	66
派遣職員	4	0	4	0	0	0	4	0	4
合 計	314	155	469	13	11	24	327	166	493

9 特別職名簿

固定資産評価審査委員会委員

平成27年4月1日現在

職 名	氏 名	任 期	職 業
委 員 長	鈴木 作登志	平27. 1.27～平30. 1.26	会社員
委員長職務代理者	紺野 岩男	平27. 1.27～平30. 1.26	農業
委 員	二階堂 賢一	平27. 1.27～平30. 1.26	建築士
委 員	根本 清一	平27. 1.27～平30. 1.26	無職
委 員	本田 都	平27. 1.27～平30. 1.26	自営業

第 2 市税と財政状況

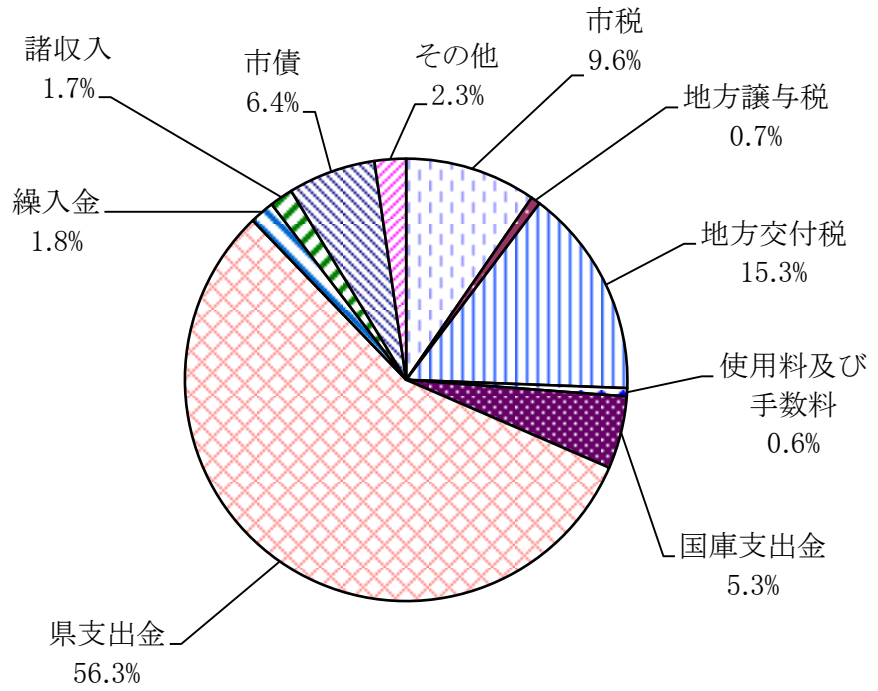
1 平成27年度一般会計当初予算

(単位:千円、%)

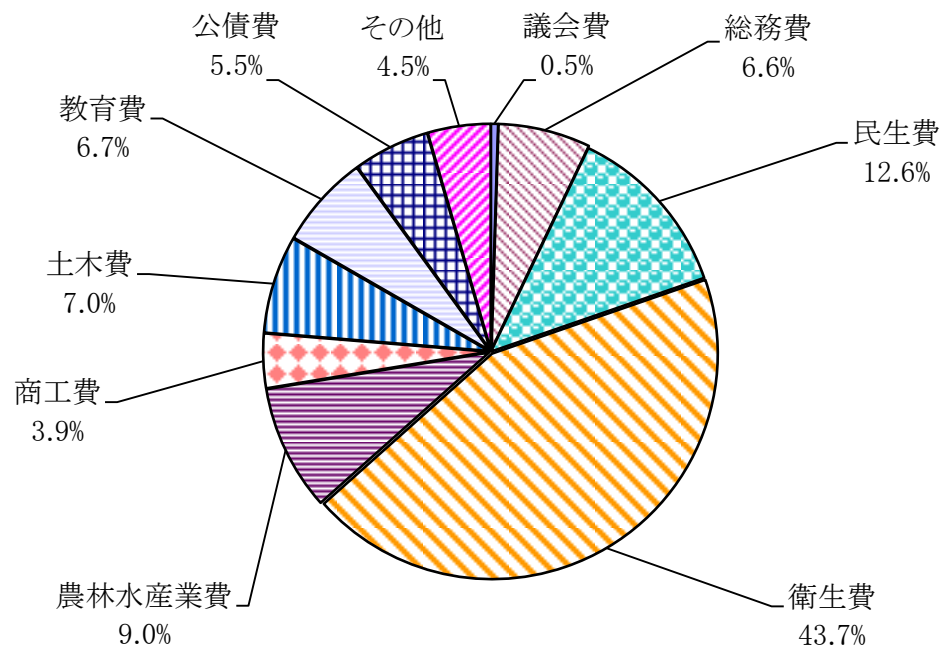
歳 入			歳 出		
科 目	予 算 額	構成比	科 目	予 算 額	構成比
1 市税	5,948,870	9.6	1 議会費	292,085	0.5
(1) 市民税	2,598,785	4.2	2 総務費	4,111,467	6.6
(2) 固定資産税	2,746,056	4.4	(1) 総務管理費	3,596,650	5.8
(3) 軽自動車税	160,975	0.3	(2) 徴税費	262,601	0.4
(4) 市たばこ税	414,923	0.7	(3) 戸籍住民基本台帳費	151,786	0.2
(5) 入湯税	28,131	0.0	(4) 選挙費	39,413	0.1
2 地方譲与税	418,001	0.7	(5) 統計調査費	43,208	0.1
3 利子割交付金	10,000	0.0	(6) 監査委員費	17,809	0.0
4 配当割交付金	10,000	0.0	3 民生費	7,786,981	12.6
5 株式等譲渡所得割交付金	2,000	0.0	4 衛生費	27,156,208	43.7
6 地方消費税交付金	797,000	1.3	5 労働費	11,955	0.0
7 ゴルフ場利用税交付金	6,000	0.0	6 農林水産業費	5,602,923	9.0
8 自動車取得税交付金	53,000	0.1	7 商工費	2,390,811	3.9
9 地方特例交付金	17,000	0.0	8 土木費	4,319,360	7.0
10 地方交付税	9,523,048	15.3	9 消防費	955,554	1.5
11 交通安全対策特別交付金	10,000	0.0	10 教育費	4,155,533	6.7
12 分担金及び負担金	130,403	0.2	11 災害復旧費	1,809,649	2.9
13 使用料及び手数料	342,385	0.6	12 公債費	3,437,288	5.5
14 国庫支出金	3,284,641	5.3	13 諸支出金	1	0.0
15 県支出金	34,948,974	56.3	14 予備費	55,150	0.1
16 財産収入	378,820	0.6			
17 寄附金	2,001	0.0			
18 繰入金	1,115,945	1.8			
19 繰越金	50,000	0.1			
20 諸収入	1,035,599	1.7			
21 市債	4,001,278	6.4			
歳 入 合 計	62,084,965	100.0	歳 出 合 計	62,084,965	100.0

◎平成27年度当初予算構成図

(歳入)



(歳出)



2 一般会計歳入歳出決算額の推移

(歳入)

(単位:千円、%)

年度 款名	平成23年度		平成24年度		平成25年度		平成26年度	
	金額	構成比	金額	構成比	金額	構成比	金額	構成比
1 市税	6,181,238	20.9	5,903,437	15.4	5,975,077	14.4	6,148,065	13.4
2 地方譲与税	482,132	1.6	461,664	1.2	441,002	1.0	421,349	0.9
3 利子割交付金	14,663	0.1	12,317	0.0	12,684	0.1	11,737	0.1
4 配当割交付金	6,565	0.0	7,184	0.0	16,547	0.1	32,598	0.1
5 株式等譲渡所得割交付金	1,365	0.0	1,670	0.0	22,323	0.1	17,146	0.1
6 地方消費税交付金	534,519	1.8	525,092	1.4	520,616	1.2	636,742	1.4
7 ゴルフ場利用税交付金	8,016	0.0	7,506	0.0	7,439	0.1	7,000	0.1
8 自動車取得税交付金	76,973	0.3	128,609	0.4	120,897	0.3	56,714	0.1
9 地方特例交付金	86,436	0.3	18,795	0.1	17,802	0.1	17,545	0.1
10 地方交付税	11,636,626	39.3	10,663,676	27.8	10,435,482	25.1	10,101,156	22.0
11 交通安全対策特別交付金	10,306	0.0	10,275	0.0	10,096	0.1	8,822	0.1
12 分担金及び負担金	309,145	1.0	393,965	1.0	267,164	0.6	220,116	0.4
13 使用料及び手数料	266,417	0.9	275,304	0.7	275,931	0.7	268,124	0.6
14 国庫支出金	2,760,582	9.3	3,353,255	8.8	2,839,423	6.8	3,313,143	7.2
15 県支出金	2,489,460	8.5	10,040,388	26.2	13,151,975	31.6	17,751,171	38.6
16 財産収入	81,769	0.3	162,269	0.4	255,873	0.6	174,095	0.3
17 寄附金	67,701	0.2	30,998	0.1	13,246	0.1	24,112	0.1
18 繰入金	55,486	0.2	584,961	1.5	316,056	0.7	854,149	1.8
19 繰越金	1,083,027	3.7	2,056,514	5.4	2,546,401	6.1	1,943,360	4.2
20 諸収入	989,588	3.3	1,166,625	3.1	978,992	2.3	1,030,433	2.2
21 市債	2,459,140	8.3	2,507,032	6.5	3,297,637	7.9	2,868,242	6.2
歳入合計	29,601,154	100.0	38,311,536	100.0	41,522,663	100.0	45,905,819	100.0

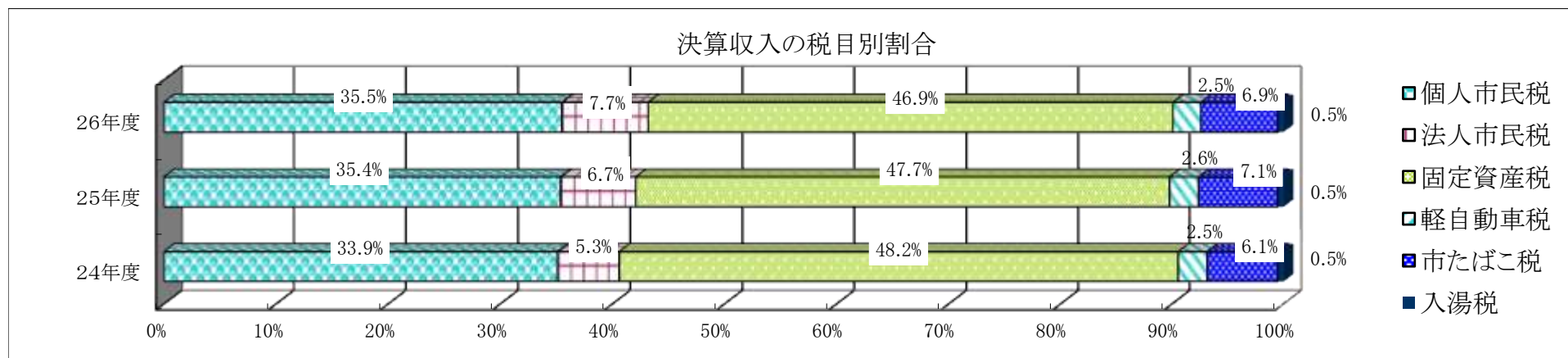
(歳出)

(単位:千円、%)

年度 款名	平成23年度		平成24年度		平成25年度		平成26年度	
	金額	構成比	金額	構成比	金額	構成比	金額	構成比
1 議会費	320,987	1.2	277,605	0.8	267,184	0.7	274,288	0.6
2 総務費	4,226,861	15.3	3,997,341	11.2	4,161,387	10.5	3,933,147	9.0
3 民生費	6,239,370	22.7	6,360,220	17.8	6,470,395	16.2	7,481,638	17.1
4 衛生費	2,447,998	8.9	7,712,303	21.5	11,698,057	29.6	15,113,604	34.7
5 労働費	11,323	0.0	11,216	0.0	9,017	0.1	7,016	0.1
6 農林水産業費	1,029,627	3.7	4,011,155	11.2	2,356,291	6.0	3,364,745	7.7
7 商工費	1,274,198	4.6	1,508,956	4.2	1,796,790	4.5	1,190,342	2.7
8 土木費	2,615,354	9.5	3,103,529	8.7	3,823,185	9.7	3,464,409	7.9
9 消防費	1,200,676	4.4	915,099	2.6	915,893	2.3	918,308	2.1
10 教育費	3,364,125	12.2	3,135,982	8.8	3,593,537	9.1	3,152,988	7.2
11 災害復旧費	1,771,229	6.4	1,765,974	4.9	1,436,900	3.6	1,553,150	3.6
12 公債費	2,933,784	10.7	2,880,894	8.1	2,870,797	7.2	3,143,033	7.2
13 諸支出金	109,108	0.4	84,861	0.2	179,870	0.5	19,514	0.1
14 予備費	0	0.0	0	0.0	0	0.0	0	0.0
歳出合計	27,544,640	100.0	35,765,135	100.0	39,579,303	100.0	43,616,182	100.0

3 市税の税目別決算額の推移

税目	年度	平成24年度			平成25年度			平成26年度		
		調定額 (千円)	収入額 (千円)	徴収率 (%)	調定額 (千円)	収入額 (千円)	徴収率 (%)	調定額 (千円)	収入額 (千円)	徴収率 (%)
一 普通税		6,981,313	5,872,622	84.1	6,827,850	5,943,813	87.1	6,994,830	6,119,203	87.5
1 市民税		2,676,438	2,514,304	93.9	2,680,058	2,519,034	94.0	2,816,227	2,654,530	94.3
(1) 個人		2,156,817	2,003,009	92.9	2,263,153	2,115,785	93.5	2,333,626	2,182,890	93.5
(2) 法人		519,621	511,295	98.4	416,905	403,249	96.7	482,601	471,640	97.7
2 固定資産税		3,780,414	2,846,839	75.3	3,560,229	2,850,077	80.1	3,582,228	2,881,879	80.4
(1) 固定資産税(土地家屋償却)		3,777,821	2,844,246	75.3	3,557,747	2,847,595	80.0	3,579,740	2,879,391	80.4
(2) 交付金		2,593	2,593	100.0	2,482	2,482	100.0	2,488	2,488	100.0
3 軽自動車税		162,469	149,487	92.0	165,795	152,934	92.2	169,703	156,122	92.0
4 市たばこ税		361,992	361,992	100.0	421,768	421,768	100.0	426,672	426,672	100.0
5 鉱産税		0	0	0.0	0	0	0.0	0	0	0.0
6 特別土地保有税		0	0	0.0	0	0	0.0	0	0	0.0
二 目的税		31,350	30,815	98.3	31,595	31,264	99.0	29,193	28,862	98.9
1 入湯税		31,350	30,815	98.3	31,595	31,264	99.0	29,193	28,862	98.9
合計		7,012,663	5,903,437	84.2	6,859,445	5,975,077	87.1	7,024,023	6,148,065	87.5
内訳	現年課税分計	5,916,933	5,779,552	97.7	6,007,028	5,871,410	97.7	6,160,048	6,029,629	97.9
	滞納繰越分計	1,095,730	123,885	11.3	852,417	103,667	12.2	863,975	118,436	13.7



第3 市民税

A 個人市民税

1 納税義務者数及び市民税額の推移

年度 区分	平成24年度				平成25年度				平成26年度				平成27年度			
	納税義務者 (人)	構成割合 (%)	税額 (千円)	構成割合 (%)	納税義務者 (人)	構成割合 (%)	税額 (千円)	構成割合 (%)	納税義務者 (人)	構成割合 (%)	税額 (千円)	構成割合 (%)	納税義務者 (人)	構成割合 (%)	税額 (千円)	構成割合 (%)
給与所得	21,498	80.1	1,724,217	86.3	21,875	79.8	1,775,361	84.4	22,015	79.9	1,818,429	83.7	22,290	80.9	1,914,404	85.3
営業等所得	1,042	3.9	79,507	4.0	1,085	4.0	101,442	4.8	1,054	3.8	105,005	4.8	1,091	4.0	113,701	5.1
農業所得	499	1.9	30,483	1.5	539	2.0	50,476	2.4	566	2.1	58,859	2.7	395	1.4	36,670	1.6
その他の所得	3,788	14.1	163,293	8.2	3,901	14.2	175,386	8.4	3,903	14.2	190,799	8.8	3,767	13.7	179,151	8.0
家屋敷等のみ	1	0.0	3	0.0	2	0.0	6	0.0	2	0.0	7	0.0	1	0.0	4	0.0
計	26,828	100.0	1,997,503	100.0	27,402	100.0	2,102,671	100.0	27,540	100.0	2,173,099	100.0	27,544	100.0	2,243,930	100.0
対前年比	99.2%	-	107.2%	-	102.1%	-	105.3%	-	100.5%	-	103.3%	-	100.0%	-	103.3%	-

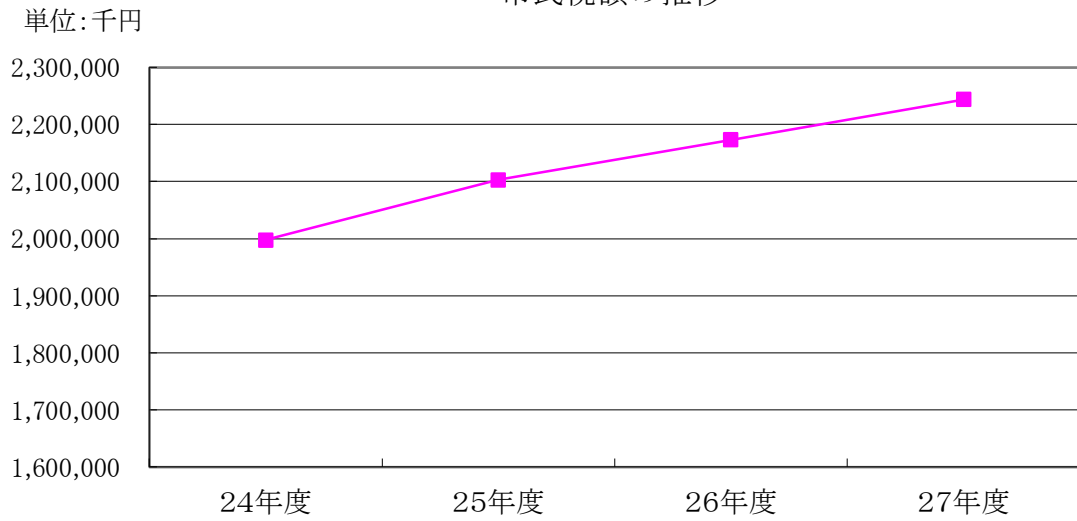
市町村税課税状況等の調より

2 所得割額に係る納税義務者負担額(1人当たり)の推移

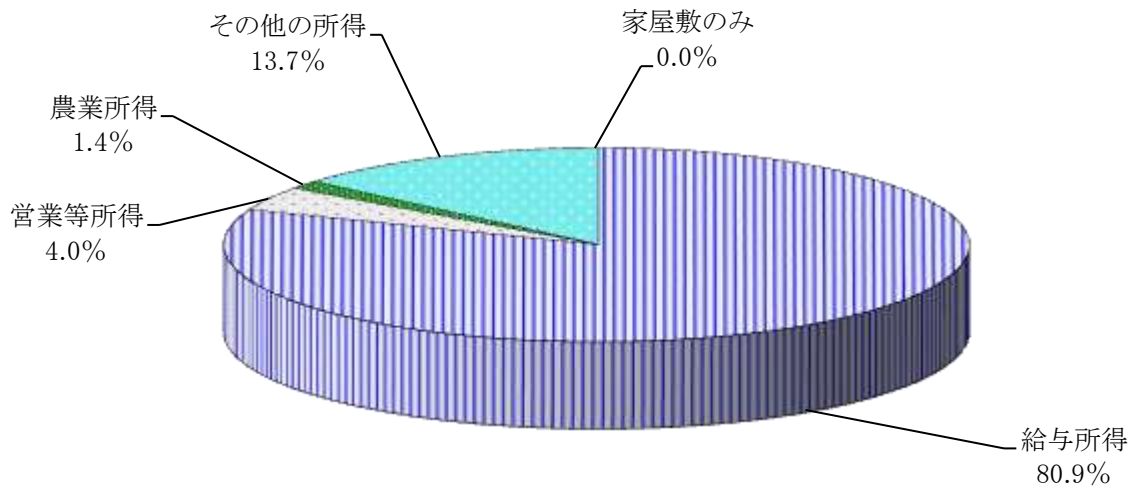
区分	年度 区	平成24年度			平成25年度			平成26年度			平成27年度		
		納税義務者数(人)	所得割額(千円)	納税者1人当税額(円)	納税義務者数(人)	所得割額(千円)	納税者1人当税額(円)	納税義務者数(人)	所得割額(千円)	納税者1人当税額(円)	納税義務者数(人)	所得割額(千円)	納税者1人当税額(円)
給与所得		19,375	1,654,047	85,370	19,810	1,704,281	86,031	20,070	1,728,423	86,120	20,363	1,812,089	88,989
営業等所得		807	76,248	94,483	880	97,391	110,672	863	100,596	116,565	868	109,453	126,098
農業所得		357	28,986	81,193	393	48,541	123,514	429	56,354	131,361	288	34,692	120,458
その他の所得		2,742	139,562	50,898	2,859	151,507	52,993	2,807	145,324	51,772	2,598	128,310	49,388
小計		23,281	1,898,843	81,562	23,942	2,001,720	83,607	24,169	2,030,697	84,021	24,117	2,084,544	86,435
	対前年比	99.9%	108.0%	108.0%	102.8%	105.4%	102.5%	100.9%	101.4%	100.5%	99.8%	102.7%	102.9%
譲渡所得等について 分離課税をしたもの		90	18,176	201,956	108	18,745	173,565	164	46,011	280,555	226	62,946	278,522
	対前年比	125.0%	77.9%	62.4%	120.0%	103.1%	85.9%	151.9%	245.5%	161.6%	137.8%	136.8%	99.3%
合計		23,371	1,917,019	82,026	24,050	2,020,465	84,011	24,333	2,076,708	85,345	24,343	2,147,490	88,218
	対前年比	100.0%	107.6%	107.6%	102.9%	105.4%	102.4%	101.2%	102.8%	101.6%	100.0%	103.4%	103.4%

市町村税課税状況等の調より

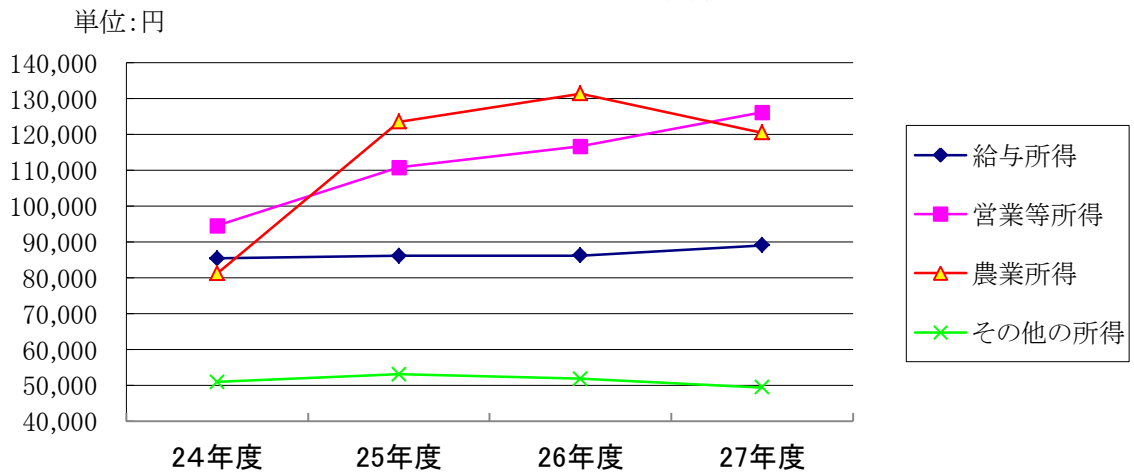
市民税額の推移



納税義務者数の所得区分別構成図



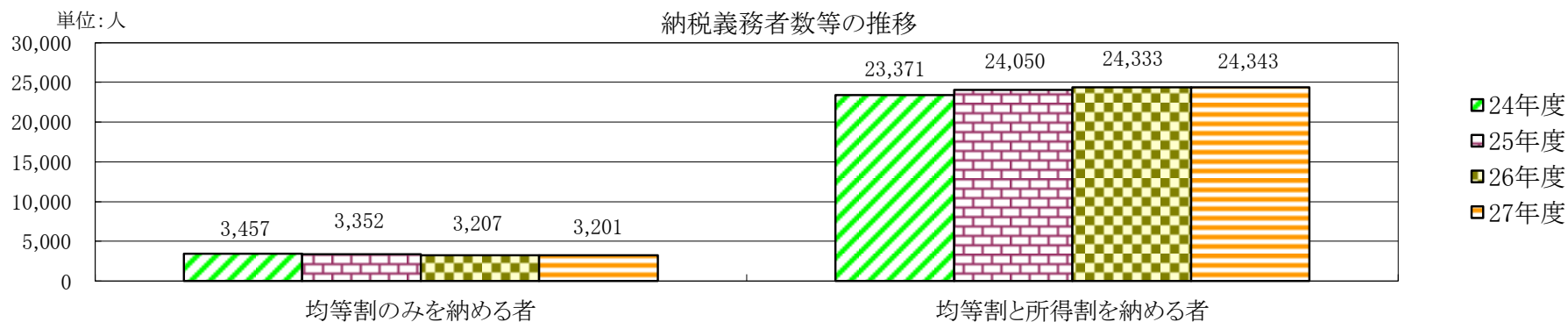
納税者1人当たり負担額 (所得割) の推移図



3 納税義務者数等の推移

区分		平成24年度				平成25年度				平成26年度				平成27年度				
		納税義務者数	額(千円)			納税義務者数	額(千円)			納税義務者数(人)	税 額(千円)			納税義務者数(人)	税 額(千円)			
			均等割	所得割	合計		均等割	所得割	合計		均等割	所得割	合計		均等割	所得割	合計	
均等割のみを納める者		3,457	10,371	-	10,371	3,352	10,056	-	10,056	3,207	11,226	-	11,226	3,201	11,205	-	11,205	
所得割のみを納める者		-	-	-	-	-	-	-	-	-	-	-	-	-	-	-	-	
均等割と所得割を納める者		23,371	70,113	1,917,019	1,987,132	24,050	72,150	2,020,465	2,092,615	24,333	85,165	2,076,708	2,161,873	24,343	85,201	2,147,524	2,232,725	
合 計		26,828	80,484	1,917,019	1,997,503	27,402	82,206	2,020,465	2,102,671	27,540	96,391	2,076,708	2,173,099	27,544	96,406	2,147,524	2,243,930	
内 訳	均等割 を 納める者	市内に住所を 有する者	26,827	80,481	-	80,481	27,400	82,200	-	82,200	27,538	96,384	-	96,384	27,543	96,402	-	96,402
		家屋敷等課税	1	3	-	3	2	6	-	6	2	7	-	7	1	4	-	4
	計	26,828	80,484	-	80,484	27,402	82,206	-	82,206	27,540	96,391	-	96,391	27,544	96,406	-	96,406	
所得割を納める者		23,371	-	1,917,019	1,917,019	24,050	-	2,020,465	2,020,465	24,333	-	2,076,708	2,076,708	24,343	-	2,147,524	2,147,524	

市町村税課税状況等の調より



4 課税標準額等に関する調(1)

区分		平成24年度			平成25年度			平成26年度			平成27年度		
		人員・金額 (人・千円)	前年比 (%)	構成比 (%)	人員・金額 (人・千円)	前年比 (%)	構成比 (%)	人員・金額 (人・千円)	前年比 (%)	構成比 (%)	人員・金額 (人・千円)	前年比 (%)	構成比 (%)
納義 務 税 者	所得税有資格者	21,160	102.2	90.5	21,964	103.8	91.3	22,341	101.7	91.8	22,490	100.7	92.4
	所得税無資格者	2,211	83.1	9.5	2,086	94.3	8.7	1,992	95.5	8.2	1,853	93.0	7.6
	計	23,371	100.0	100.0	24,050	102.9	100.0	24,333	101.2	100.0	24,343	100.0	100.0
所得 金 額	総所得	57,457,720	101.2	99.3	59,883,604	104.2	99.5	61,081,205	102.0	98.6	62,291,490	102.0	98.5
	山林所得	0	-	0.0	0	-	0.0	995	-	0.0	0	-	0.0
	退職所得	0	-	0.0	0	-	0.0	0	-	0.0	0	-	0.0
	小計	57,457,720	101.2	99.3	59,883,604	104.2	99.5	61,082,200	102.0	98.6	62,291,490	102.0	98.5
	分離長期譲渡	349,627	155.7	0.6	258,848	74.0	0.5	407,741	157.5	0.7	861,619	211.3	1.4
	分離短期譲渡	6,369	219.5	0.0	16,137	253.4	0.0	32,540	201.6	0.1	28,393	87.3	0.0
	株式等に係る譲渡	32,816	15.4	0.1	12,042	36.7	0.0	402,120	3,339.3	0.6	49,155	12.2	0.1
	上場株式等に係る配当	230	27.9	0.0	8,752	3,805.2	0.0	28,540	326.1	0.0	16,001	56.1	0.0
	先物取引に係る雑所得	96	-	0.0	2,652	2,762.5	0.0	25,519	962.3	0.0	24,387	95.6	0.0
計	57,846,858	101.1	100.0	60,182,035	104.0	100.0	61,978,660	103.0	100.0	63,271,045	102.1	100.0	
所得 控 除 額	雑損	161,992	8,111.8	0.7	42,120	26.0	0.2	23,604	56.0	0.1	5,914	25.1	0.0
	医療費	277,680	93.8	1.1	296,413	106.7	1.2	323,765	109.2	1.3	319,887	98.8	1.2
	社会保険料	10,142,975	104.2	41.6	10,576,239	104.3	42.2	10,947,927	103.5	42.9	11,324,471	103.4	44.1
	小規模企業共済等掛金	130,601	107.8	0.5	152,900	117.1	0.6	156,839	102.6	0.6	174,948	111.5	0.7
	生命保険料	753,492	99.8	3.1	808,489	107.3	3.2	859,247	106.3	3.4	890,335	103.6	3.4
	地震保険料	59,979	103.2	0.2	64,089	106.9	0.2	66,055	103.1	0.2	64,557	97.7	0.2
	障害者(同居特障加算除く)	301,520	104.5	1.2	313,140	103.9	1.3	313,020	100.0	1.2	306,320	97.9	1.2
	寡婦	90,620	109.7	0.4	97,200	107.3	0.4	103,060	106.0	0.4	103,520	100.4	0.4
	寡夫	24,440	109.3	0.1	26,000	106.4	0.1	25,220	97.0	0.1	27,040	107.2	0.1
	勤労学生	0	-	0.0	0	-	0.0	260	-	0.0	0	-	0.0
	配偶者	1,456,890	100.2	6.0	1,435,230	98.5	5.7	1,421,090	99.0	5.6	1,336,540	94.1	5.2
	配偶者特別	131,750	107.7	0.5	139,530	105.9	0.6	137,930	98.9	0.5	142,850	103.6	0.6
	扶養	3,085,380	60.3	12.7	3,074,340	99.6	12.3	3,030,700	98.6	11.9	2,902,440	95.8	11.3
	配偶者及び扶養親族の うち同居特障加算分	66,930	99.0	0.3	72,220	107.9	0.3	71,300	98.7	0.3	66,930	93.9	0.3
基礎	7,712,430	100.0	31.6	7,936,500	102.9	31.7	8,029,890	101.2	31.5	8,033,190	100.0	31.3	
計	24,396,679	94.5	100.0	25,034,410	102.6	100.0	25,509,907	101.9	100.0	25,698,942	100.7	100.0	

市町村税課税状況等の調より

課税標準額等に関する調(2)

区分	年度	平成24年度			平成25年度			平成26年度			平成27年度		
		金額 (千円)	前年比 (%)	構成比 (%)	金額 (千円)	前年比 (%)	構成比 (%)	金額 (千円)	前年比 (%)	構成比 (%)	金額 (千円)	前年比 (%)	構成比 (%)
課税標準額等	総所得金額に係るもの	33,080,497	106.9	98.9	34,863,983	105.4	99.3	35,587,236	102.1	97.6	36,629,589	102.9	97.5
	山林所得金額に係るもの	0	-	0.0	0	-	0.0	925	-	0.0	0	-	0.0
	退職所得金額に係るもの	0	-	0.0	0	-	0.0	0	-	0.0	0	-	0.0
	小計	33,080,497	106.9	98.9	34,863,983	105.4	99.3	35,588,161	102.1	97.6	36,629,589	102.9	97.5
	分離長期譲渡所得に係るもの	330,952	157.7	1.0	244,073	73.7	0.7	395,192	161.9	1.0	828,139	209.6	2.2
	分離短期譲渡所得に係るもの	6,368	302.1	0.0	16,135	253.4	0.0	31,901	197.7	0.1	27,613	86.6	0.1
	株式等に係る譲渡所得等の金額に係るもの	32,040	15.0	0.1	12,038	37.6	0.0	399,459	3,318.3	1.1	48,058	12.0	0.1
	上場株式等の配当所得金額に係るもの	227	27.6	0.0	8,746	3,852.9	0.0	28,525	326.1	0.1	15,991	56.1	0.0
	先物取引に係る雑所得等の金額に係るもの	95	-	0.0	2,650	2,789.5	0.0	25,515	962.8	0.1	22,713	89.0	0.1
計	33,450,179	106.6	100.0	35,147,625	105.1	100.0	36,468,753	103.8	100.0	37,572,103	103.0	100.0	
算出税額	総所得、山林所得及び退職所得分	1,983,877	106.9	99.4	2,090,870	105.4	99.6	2,133,942	102.1	99.0	2,196,519	102.9	98.7
	分離長期譲渡所得分	9,754	154.9	0.5	7,322	75.1	0.4	11,856	161.9	0.6	24,842	209.5	1.1
	分離短期譲渡所得分	344	301.8	0.0	871	253.2	0.0	1,723	197.8	0.1	1,491	86.5	0.1
	株式等に係る譲渡所得分	919	14.4	0.1	240	26.1	0.0	7,331	3,054.6	0.3	1,441	19.7	0.1
	上場株式等の配当所得分	5	31.3	0.0	159	3,180.0	0.0	514	323.3	0.0	481	93.6	0.0
	先物取引に係る雑所得等分	3	-	0.0	80	2,666.7	0.0	765	956.3	0.0	681	89.0	0.0
	計	1,994,902	106.8	100.0	2,099,542	105.2	100.0	2,156,131	102.7	100.0	2,225,455	103.2	100.0
税額控除	調整	56,706	86.0	74.3	58,146	102.5	75.4	58,193	100.1	76.9	56,525	97.1	75.5
	配当	486	90.5	0.6	646	132.9	0.8	639	98.9	0.8	786	123.0	1.0
	住宅借入金等特別税額	17,827	94.8	23.4	17,626	98.9	22.9	15,682	89.0	20.7	16,219	103.4	21.6
	寄附金税額	1,326	496.6	1.7	709	53.5	0.9	1,181	166.6	1.6	1,449	122.7	1.9
	外国税額	0	-	0.0	0	-	0.0	0	-	0.0	0	-	0.0
	計	76,345	89.3	100.0	77,127	101.0	100.0	75,695	98.1	100.0	74,979	99.1	100.0

市町村税課税状況等の調より

課税標準額等に関する調(3)

区分		平成24年度			平成25年度			平成26年度			平成27年度		
		金額 (千円)	前年比 (%)	構成比 (%)	金額 (千円)	前年比 (%)	構成比 (%)	金額 (千円)	前年比 (%)	構成比 (%)	金額 (千円)	前年比 (%)	構成比 (%)
所得割額	所得税 有資格者	1,857,405	108.2	96.9	1,963,687	105.7	97.2	2,026,060	103.2	97.6	2,100,233	103.7	97.8
	所得税 無資格者	59,614	91.7	3.1	56,778	95.2	2.8	50,648	89.2	2.4	47,257	93.3	2.2
	計	1,917,019	107.6	100.0	2,020,465	105.4	100.0	2,076,708	102.8	100.0	2,147,490	103.4	100.0
	標準税率	6%	-	-	6%	-	-	6%	-	-	6%	-	-

市町村税課税状況等の調より

5 市民税徴収別納税義務者数等の推移

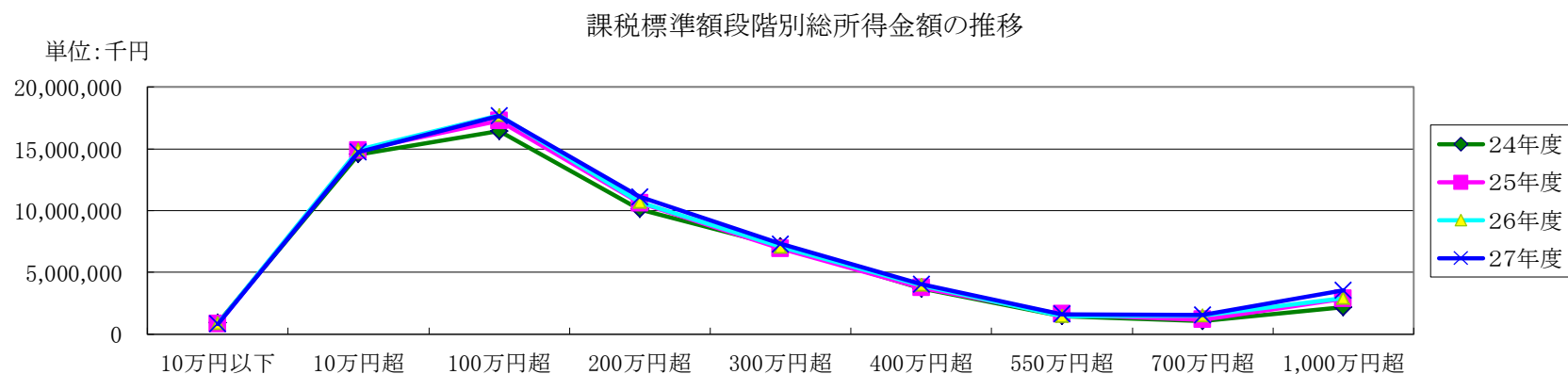
区分		平成24年度		平成25年度		平成26年度		平成27年度	
		納税義務者 (人)	税額 (千円)	納税義務者 (人)	税額 (千円)	納税義務者 (人)	税額 (千円)	納税義務者 (人)	税額 (千円)
普通徴収		7,853	481,505	8,023	566,581	7,692	602,931	7,100	603,166
特別徴収(年金)		3,775	79,717	4,157	81,352	4,451	82,389	4,492	76,228
特別徴収(給与)		15,200	1,436,281	15,222	1,454,738	15,397	1,487,779	15,952	1,564,536
計		26,828	1,997,503	27,402	2,102,671	27,540	2,173,099	27,544	2,243,930

市町村税課税状況等の調より

6 課税標準額段階別総所得金額の推移

課税標準額の段階	年度	平成24年度		平成25年度				平成26年度				平成27年度			
		納税者数 (人)	総所得金額等 (千円)	納税者数 (人)	総所得金額等 (千円)	前年比 (千円)	前年比 割合 (%)	納税者数 (人)	総所得金額等 (千円)	前年比 (千円)	前年比 割合 (%)	納税者数 (人)	総所得金額等 (千円)	前年比 (千円)	前年比 割合 (%)
市民税	10万円以下	1,235	911,533	1,150	817,466	△ 94,067	89.7	1,194	849,392	31,926	103.9	1,159	813,328	△ 36,064	95.8
	10万円超	10,432	14,563,215	10,690	14,887,440	324,225	102.2	10,663	14,913,141	25,701	100.2	10,529	14,721,898	△ 191,243	98.7
	100万円超	6,707	16,443,722	7,030	17,253,613	809,891	104.9	7,200	17,725,468	471,855	102.7	7,168	17,688,936	△ 36,532	99.8
	200万円超	2,641	10,112,215	2,769	10,610,251	498,036	104.9	2,780	10,694,670	84,419	100.8	2,904	11,095,455	400,785	103.7
	300万円超	1,385	7,099,526	1,363	6,929,966	△ 169,560	97.6	1,393	7,051,849	121,883	101.8	1,431	7,284,915	233,066	103.3
	400万円超	586	3,684,289	596	3,751,607	67,318	101.8	626	3,957,454	205,847	105.5	632	4,023,868	66,414	101.7
	550万円超	182	1,452,404	200	1,599,696	147,292	110.1	184	1,459,626	△ 140,070	91.2	198	1,607,295	147,669	110.1
	700万円超	102	1,029,914	115	1,157,183	127,269	112.4	151	1,507,800	350,617	130.3	151	1,532,493	24,693	101.6
	1,000万円超	101	2,160,902	137	2,876,382	715,480	133.1	142	2,922,800	46,418	101.6	171	3,523,302	600,502	120.5
	計	23,371	57,457,720	24,050	59,883,604	2,425,884	104.2	24,333	61,082,200	1,198,596	102.0	24,343	62,291,490	1,209,290	102.0

市町村税課税状況等の調より



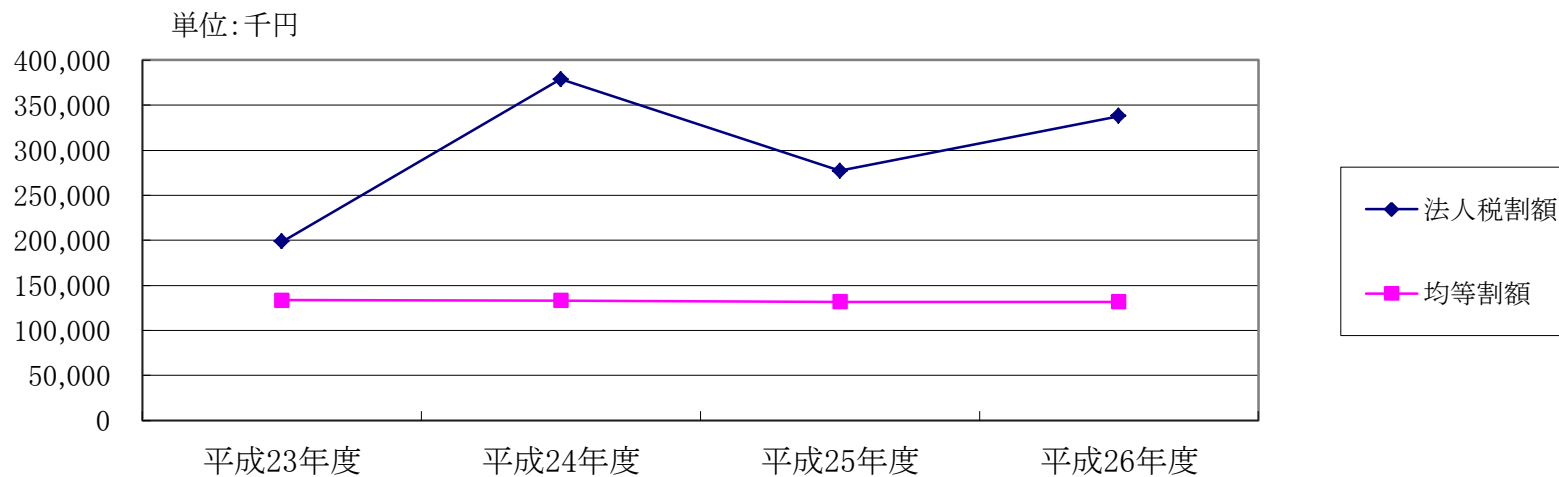
B 法人市民税

1 法人市民税の調定額の推移

区分 \ 年度	平成23年度	平成24年度	平成25年度	平成26年度
納税義務者数(人)	1,185	1,198	1,212	1,229
法人税割額(千円)	198,457	378,808	277,170	337,747
均等割額(千円)	133,713	133,100	131,741	131,972
計	332,170	511,908	408,911	469,719
前年対比	121.4%	154.1%	79.9%	114.9%

市町村税課税状況等の調より

法人市民税調定額推移



2 平成26年度月別調定額

(単位:千円)

月別 区分	4月	5月	6月	7月	8月	9月	10月	11月	12月	1月	2月	3月	計
法人税割額	9,988	48,852	47,458	24,860	27,643	18,132	17,388	77,910	18,802	10,553	22,830	13,333	337,749
均等割額	8,608	19,518	26,474	12,690	8,166	5,064	9,435	23,658	7,002	2,330	6,021	3,007	131,973
計	18,596	68,370	73,932	37,550	35,809	23,196	26,823	101,568	25,804	12,883	28,851	16,340	469,722
法人税割比	53.7%	71.5%	64.2%	66.2%	77.2%	78.2%	64.8%	76.7%	72.9%	81.9%	79.1%	81.6%	71.9%

3 法人の設立状況

(単位:件)

法人等の区分		年税率(万円)	平成24年度	平成25年度	平成26年度
第1号	下記以外の法人	5	844	861	873
第2号	資本金1千万円以下、従業員50人超	12	11	11	15
第3号	資本金1千万円を超え1億円以下、従業員50人以下	13	204	203	202
第4号	資本金1千万円を超え1億円以下、従業員50人超	15	31	31	32
第5号	資本金1億円を超え10億円以下、従業員50人以下	16	44	45	45
第6号	資本金1億円を超え10億円以下、従業員50人超	40	4	4	3
第7号	資本金10億円を超え、従業員50人以下	41	47	46	47
第8号	資本金10億円を超え50億円以下、従業員50人超	175	6	5	6
第9号	資本金50億円を超え、従業員50人超	300	7	6	6
合 計			1,198	1,212	1,229

市町村税課税状況等の調より

第4 固定資産税

1 固定資産税の納税義務者数の推移

(単位:人)

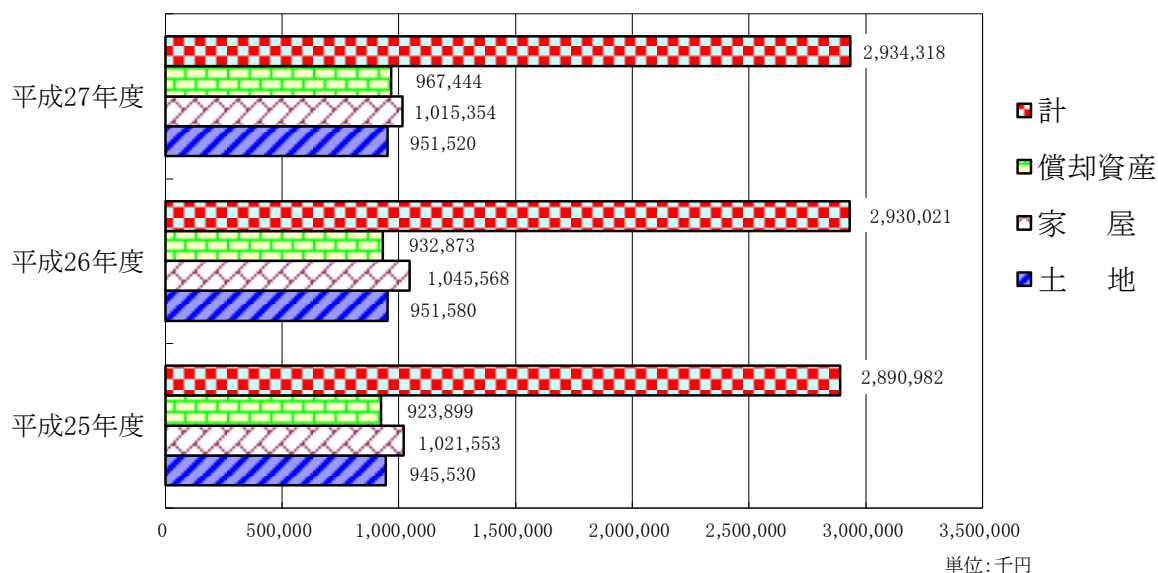
区分	年度	平成25年度			平成26年度			平成27年度		
		内 訳	個人	法人	内 訳	個人	法人	内 訳	個人	法人
免税点未満のもの	土地	8,291	8,020	271	8,231	7,953	278	8,160	7,880	280
	家屋	1,612	1,571	41	1,595	1,554	41	1,613	1,567	46
	償却資産	3,263	2,674	589	3,236	2,671	565	3,263	2,668	595
免税点以上のもの	土地	17,869	17,214	655	17,884	17,228	656	17,949	17,278	671
	家屋	18,809	17,819	990	18,823	17,825	998	18,798	17,802	996
	償却資産	990	273	717	1,051	292	759	1,093	312	781
合 計	土地	26,160	25,234	926	26,115	25,181	934	26,109	25,158	951
	家屋	20,421	19,390	1,031	20,418	19,379	1,039	20,411	19,369	1,042
	償却資産	4,253	2,947	1,306	4,287	2,963	1,324	4,356	2,980	1,376
納税義務者実人員数		24,393			24,430			24,463		

2 固定資産税の課税標準額及び調定額の推移(当初算定分)

(単位:千円)

区分	年度	平成25年度		平成26年度		平成27年度	
		課税標準額	調定額	課税標準額	調定額	課税標準額	調定額
土地		65,729,926	945,530	66,144,322	951,580	66,135,700	951,520
家屋		71,768,176	1,021,553	73,550,876	1,045,568	71,818,284	1,015,354
償却資産		63,766,791	923,899	64,366,874	932,873	66,751,844	967,444
計		201,264,893	2,890,982	204,062,072	2,930,021	204,705,828	2,934,318
前年度比		100.8%	100.6%	101.4%	101.4%	100.3%	100.1%

固定資産税の調定額の推移図



3 土地に関する調

区 分		年 度	平成25年度	平成26年度	平成27年度
田	筆数(筆)	非課税地筆数	0	0	0
		評価総筆数	41,153	41,071	40,939
		法定免税点未満のもの	1,059	1,033	1,014
		法定免税点以上のもの	40,094	40,038	39,925
	地積(m ²)	非課税地積	0	0	0
		評価総地積	38,247,428	38,176,071	38,065,377
		法定免税点未満のもの	632,380	619,622	611,343
		法定免税点以上のもの	37,615,048	37,556,449	37,454,034
	決定価格(千円)	総 額	3,658,125	3,651,855	3,657,739
		法定免税点未満のもの	55,539	54,225	55,867
		法定免税点以上のもの	3,602,586	3,597,630	3,601,872
		課税標準額	3,602,586	3,597,630	3,601,784
		前年度比	99.8%	99.8%	100.2%
	m ² 当たり価格(円)		96	96	96
提示平均価額(円)		96	96	96	
畑	筆数(筆)	非課税地筆数	0	0	0
		評価総筆数	73,154	72,889	72,185
		法定免税点未満のもの	3,068	3,001	2,903
		法定免税点以上のもの	70,086	69,888	69,282
	地積(m ²)	非課税地積	0	0	0
		評価総地積	57,081,903	56,891,741	56,406,590
		法定免税点未満のもの	1,583,992	1,548,613	1,494,413
		法定免税点以上のもの	55,497,911	55,343,128	54,912,177
	決定価格(千円)	総 額	2,286,295	2,279,369	2,282,233
		法定免税点未満のもの	63,505	62,026	62,923
		法定免税点以上のもの	2,222,790	2,217,343	2,219,310
		課税標準額	2,222,790	2,217,343	2,219,279
		前年度比	99.7%	99.7%	100.1%
	m ² 当たり価格(円)		40	40	40
提示平均価額(円)		40	40	40	
宅 地	筆数(筆)	非課税地筆数	1,987	2,074	2,140
		評価総筆数	62,568	62,976	62,848
		法定免税点未満のもの	1,853	1,857	1,793
		法定免税点以上のもの	60,715	61,119	61,055
	地積(m ²)	非課税地積	1,092,808	1,087,236	1,145,702
		評価総地積	16,125,124	16,205,672	16,434,080
		法定免税点未満のもの	169,706	169,778	161,504
		法定免税点以上のもの	15,955,418	16,035,894	16,272,576
	決定価格(千円)	総 額	120,049,079	120,675,735	125,453,389
		法定免税点未満のもの	834,120	833,511	798,724
		法定免税点以上のもの	119,214,959	119,842,224	124,654,665
		課税標準額	49,493,060	49,944,038	50,446,025
		前年度比	100.3%	100.5%	104.0%
	m ² 当たり価格(円)		7,445	7,447	7,634
提示平均価額(円)		7,537	7,533	7,716	

区 分		年 度	平成25年度	平成26年度	平成27年度
山 林	筆数 (筆)	非課税地筆数	1,306	1,378	1,393
		評価総筆数	78,435	78,552	78,536
		法定免税点未満のもの	8,128	8,074	8,041
		法定免税点以上のもの	70,307	70,478	70,495
	地積 (㎡)	非課税地積	22,779,155	22,804,832	22,812,235
		評価総地積	133,789,042	133,831,500	134,362,560
		法定免税点未満のもの	9,867,613	9,780,709	9,722,748
		法定免税点以上のもの	123,921,429	124,050,791	124,639,812
	決定 価格 (千円)	総 額	2,429,341	2,430,051	2,458,185
		法定免税点未満のもの	161,059	159,459	160,054
		法定免税点以上のもの	2,268,282	2,270,592	2,298,131
		課税標準額	2,268,282	2,270,592	2,294,947
		前年度比	100.0%	100.0%	101.2%
	㎡当たり価格(円)		18	18	18
提示平均価額(円)		18	18	18	
そ の 他	筆数 (筆)	非課税地筆数	112,052	112,144	114,669
		評価総筆数	37,427	37,477	37,766
		法定免税点未満のもの	3,073	3,060	3,072
		法定免税点以上のもの	34,354	34,417	34,694
	地積 (㎡)	非課税地積	55,419,061	55,470,781	55,494,615
		評価総地積	20,115,479	20,182,167	19,928,841
		法定免税点未満のもの	1,012,177	1,007,554	1,009,546
		法定免税点以上のもの	19,103,302	19,174,613	18,919,295
	決定 価格 (千円)	総 額	10,440,492	10,387,603	9,984,390
		法定免税点未満のもの	33,888	33,733	35,732
		法定免税点以上のもの	10,406,604	10,353,870	9,948,658
		課税標準額	7,653,369	7,628,080	7,091,100
		前年度比	100.4%	99.5%	96.1%
	㎡当たり価格(円)		519	515	501
合 計	筆数 (筆)	非課税地筆数	115,345	115,596	118,202
		評価総筆数	292,737	292,965	292,274
		法定免税点未満のもの	17,181	17,025	16,823
		法定免税点以上のもの	275,556	275,940	275,451
	地積 (㎡)	非課税地積	79,291,024	79,362,849	79,452,552
		評価総地積	265,358,976	265,287,151	265,197,448
		法定免税点未満のもの	13,265,868	13,126,276	12,999,554
		法定免税点以上のもの	252,093,108	252,160,875	252,197,894
	決定 価格 (千円)	総 額	138,863,332	139,424,613	143,835,936
		法定免税点未満のもの	1,148,111	1,142,954	1,113,300
		法定免税点以上のもの	137,715,221	138,281,659	142,722,636
		課税標準額	65,240,087	65,657,683	65,653,135
		前年度比	100.3%	100.4%	103.2%
	㎡当たり価格(円)		523	526	542

4 家屋に関する調

区 分		年 度	平成25年度	平成26年度	平成27年度	
木 造	棟 数 (棟)		45,524	45,294	45,143	
	法定免税点未満のもの		2,375	2,325	2,315	
	法定免税点以上のもの		43,149	42,969	42,828	
	床面積 (㎡)		4,084,374	4,083,865	4,083,513	
	法定免税点未満のもの		113,023	111,467	110,615	
	法定免税点以上のもの		3,971,351	3,972,398	3,972,898	
	決定価格 (千円)		33,810,217	34,610,479	33,387,629	
	前年度比		102.4%	102.4%	96.5%	
	法定免税点未満のもの		132,849	131,421	132,291	
	法定免税点以上のもの		33,677,368	34,479,058	33,255,338	
	㎡当たり価格 (円)		8,278	8,475	8,176	
	提示平均価額 (円)		-	-	-	
	非 木 造	棟 数 (棟)		11,255	11,210	11,247
		法定免税点未満のもの		236	236	254
法定免税点以上のもの			11,019	10,974	10,993	
床面積 (㎡)			1,906,017	1,911,486	1,935,626	
法定免税点未満のもの			8,572	8,641	9,221	
法定免税点以上のもの			1,897,445	1,902,845	1,926,405	
決定価格 (千円)			38,411,906	39,392,989	38,883,259	
前年度比			101.0%	102.6%	98.7%	
法定免税点未満のもの			22,986	23,059	24,362	
法定免税点以上のもの			38,388,920	39,369,930	38,858,897	
㎡当たり価格 (円)			20,153	20,609	20,088	
提示平均価額 (円)			-	-	-	
計		棟 数 (棟)		56,779	56,504	56,390
		法定免税点未満のもの		2,611	2,561	2,569
	法定免税点以上のもの		54,168	53,943	53,821	
	床面積 (㎡)		5,990,391	5,995,351	6,019,139	
	法定免税点未満のもの		121,595	120,108	119,836	
	法定免税点以上のもの		5,868,796	5,875,243	5,899,303	
	決定価格 (千円)		72,222,123	74,003,468	72,270,888	
	前年度比		101.6%	102.5%	97.7%	
	法定免税点未満のもの		155,835	154,480	156,653	
	法定免税点以上のもの		72,066,288	73,848,988	72,114,235	
	㎡当たり価格 (円)		12,056	12,343	12,007	
	非課税 家屋	棟 数 (棟)		240	236	258
		床面積 (㎡)		70,068	65,564	91,228

5 新增改築家屋に関すること

区 分		年 度	平成25年度	平成26年度	平成27年度
木造	棟 数(棟)		183	196	210
	床面積(m ²)		23,076	24,314	25,651
	決定価格(千円)		869,335	906,507	965,751
	m ² 当たり価格(円)		37,673	37,283	37,650
非木造	棟 数(棟)		48	40	114
	床面積(m ²)		12,316	21,348	32,155
	決定価格(千円)		585,185	1,176,586	1,703,406
	m ² 当たり価格(円)		47,514	55,115	52,975
合計	棟 数(棟)		231	236	324
	床面積(m ²)		35,392	45,662	57,806
	決定価格(千円)		1,454,520	2,083,093	2,669,157
	m ² 当たり価格(円)		41,097	45,620	46,174

6 減少分家屋に関すること

区 分		年 度	平成25年度	平成26年度	平成27年度
木造	棟 数(棟)		340	373	322
	床面積(m ²)		21,324	24,066	24,745
	決定価格(千円)		91,083	107,420	101,221
	m ² 当たり価格(円)		4,271	4,464	4,091
非木造	棟 数(棟)		77	85	68
	床面積(m ²)		9,430	14,765	7,832
	決定価格(千円)		209,927	195,206	62,132
	m ² 当たり価格(円)		22,262	13,221	7,933
合計	棟 数(棟)		417	458	390
	床面積(m ²)		30,754	38,831	32,577
	決定価格(千円)		301,010	302,626	163,353
	m ² 当たり価格(円)		9,788	7,793	5,014

7 償却資産の価格に関する調(課税標準額)

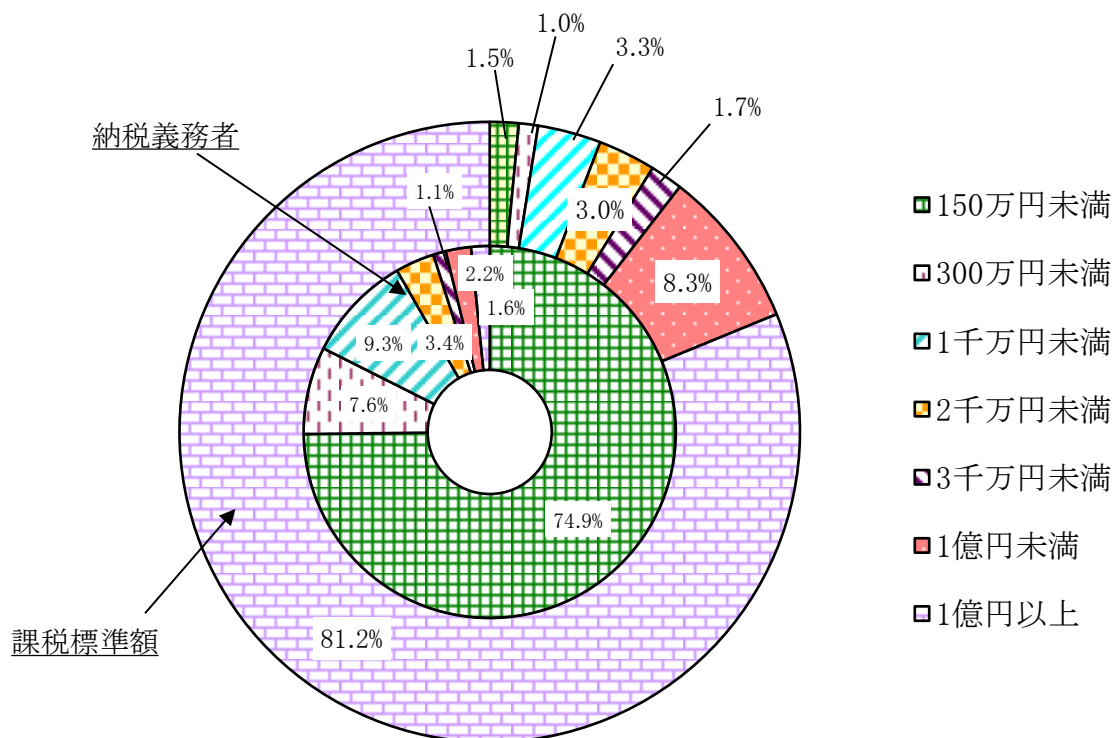
(単位:千円)

区 分		年 度	平成25年度	平成26年度	平成27年度
市長が 決定した ものを 価格等を	構築物		8,300,173	8,900,351	9,328,322
	機械及び装置		20,902,708	20,752,406	22,872,058
	船舶		13,394	20,023	11,253
	車両及び運搬具		219,931	222,615	239,438
	工具・器具及び備品		5,663,044	5,671,866	5,781,223
	小 計		35,099,250	35,567,261	38,232,294
	前年度比		99.4%	101.3%	107.5%
法 第三 条 第八 係 九	総務大臣配分		28,647,285	28,799,613	28,519,550
	県知事配分		—	—	—
	小 計		28,647,285	28,799,613	28,519,550
	前年度比		100.4%	100.5%	99.0%
合 計			63,746,535	64,366,874	66,751,844
前年度比			99.8%	101.0%	103.7%

8 償却資産の段階別納税義務者数に関する調(平成27年度)

区 分		納税義務者(人)	課税標準額(千円)
150万円未満のもの		3,263	986,432
150万円以上～160万円未満のもの		34	52,468
160	170	30	49,546
170	180	34	59,540
180	190	23	42,334
190	200	24	46,800
200	250	109	243,379
250	300	75	205,351
300	1,000	405	2,203,094
1,000	2,000	146	2,051,346
2,000	3,000	47	1,150,881
3,000万円以上～1億円未満のもの		97	5,624,740
1億円以上のもの		69	55,022,365
合 計		4,356	67,738,276
合計のうち	大臣配分分	12	28,522,167
	知事配分分	-	-

償却資産の段階別納税義務者等調べ



9 国有資産等所在市町村交付金に関する調

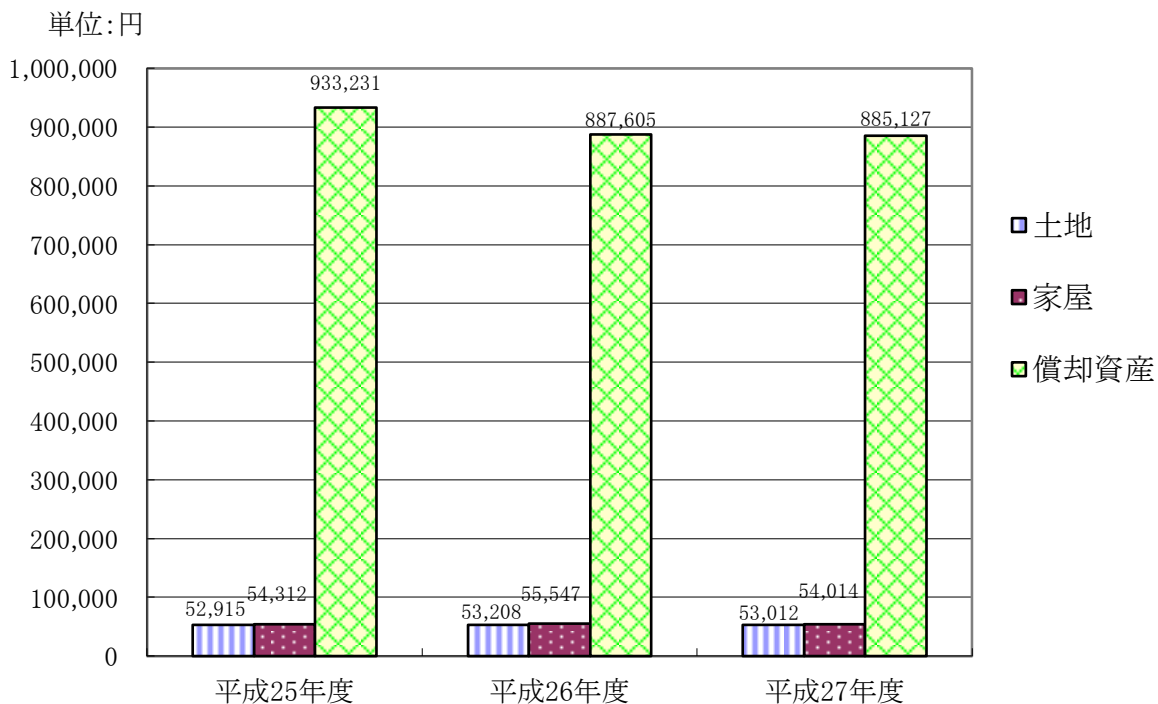
(単位:千円)

区 分	年 度	平成24年度	平成25年度	平成26年度	平成27年度
	交付金	官公署数	3	3	3
	金 額	2,593	2,482	2,488	2,685

10 納税者1人当たり負担額等の推移(土地・家屋・償却資産)

区 分		年 度	平成25年度	平成26年度	平成27年度
土地	税 額(千円)		945,530	951,580	951,520
	納税義務者(人)		17,869	17,884	17,949
	1人当たり税額(円)		52,915	53,208	53,012
家屋	税 額(千円)		1,021,553	1,045,568	1,015,354
	納税義務者(人)		18,809	18,823	18,798
	1人当たり税額(円)		54,312	55,547	54,014
償却資産	税 額(千円)		923,899	932,873	967,444
	納税義務者(人)		990	1,051	1,093
	1人当たり税額(円)		933,231	887,605	885,127
合 計	税 額(千円)		2,890,982	2,930,021	2,934,318
	納税義務者(人)		24,393	24,430	24,463
	1人当たり税額(円)		118,517	119,935	119,949

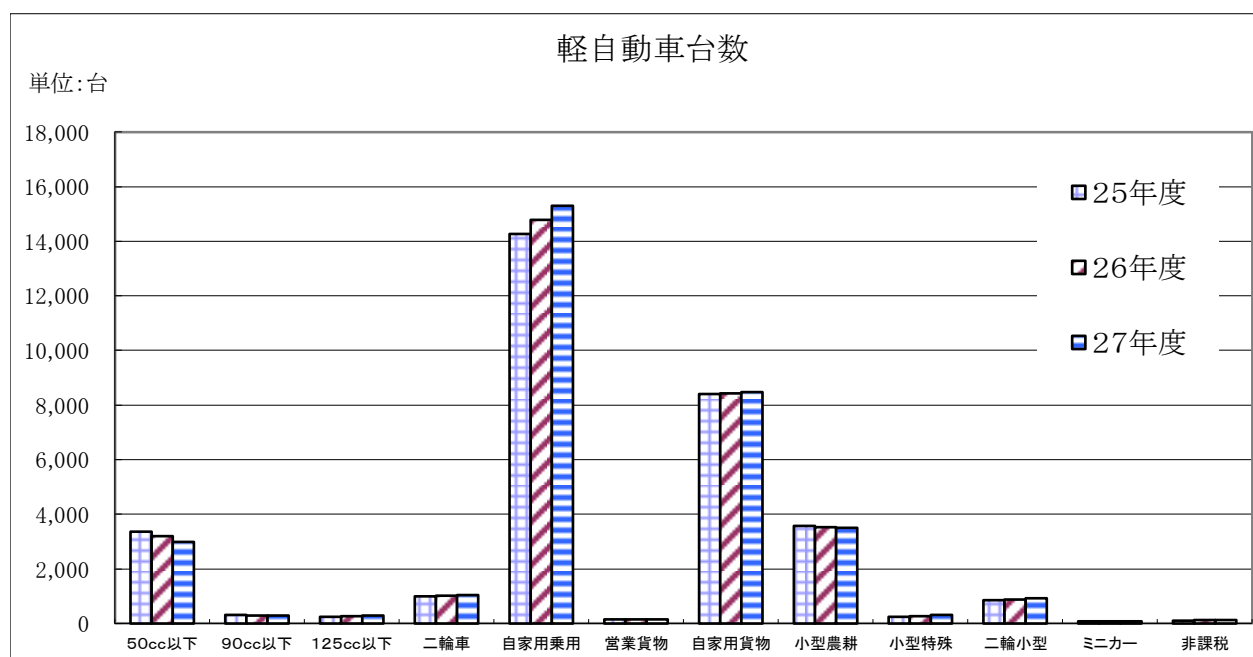
納税者1人当たり負担額等の推移



第5 軽自動車税

各年度4月1日現在

区 分		平成25年度		平成26年度		平成27年度			
		台数 (台)	調定額 (千円)	台数 (台)	調定額 (千円)	台数 (台)	調定額 (千円)		
原付 自転車	第1種 (50cc以下)	3,356	3,356	3,190	3,190	2,999	2,999		
	第2種乙 (90cc以下)	310	372	301	361	289	347		
	第2種甲 (125cc以下)	252	403	275	440	282	451		
	ミニカー	75	188	73	182	77	193		
	小 計	3,993	4,319	3,839	4,173	3,647	3,990		
軽自動車 及び 小型 特殊車	軽自動車	二輪車(側車付を含む)	987	2,368	1,022	2,453	1,042	2,500	
		三輪車	-	-	-	-	-	-	
	四輪車	乗用	営業用	1	6	1	6	-	-
			自家用	14,273	102,766	14,770	106,344	15,306	110,203
		貨物	営業用	150	450	145	435	143	429
			自家用	8,403	33,612	8,427	33,708	8,474	33,896
	小型特殊	農耕用	3,576	5,722	3,523	5,637	3,495	5,592	
		特殊作業用	252	1,184	272	1,278	305	1,434	
	小 計		27,642	146,108	28,160	149,861	28,765	154,054	
	二輪の小型自動車		847	3,388	880	3,520	919	3,676	
雪上車		-	-	-	-	-	-		
合 計		32,482	153,815	32,879	157,554	33,331	161,720		
減免対象台数		182	1,170	203	1,325	214	1,401		
非課税台数		113		118		134			

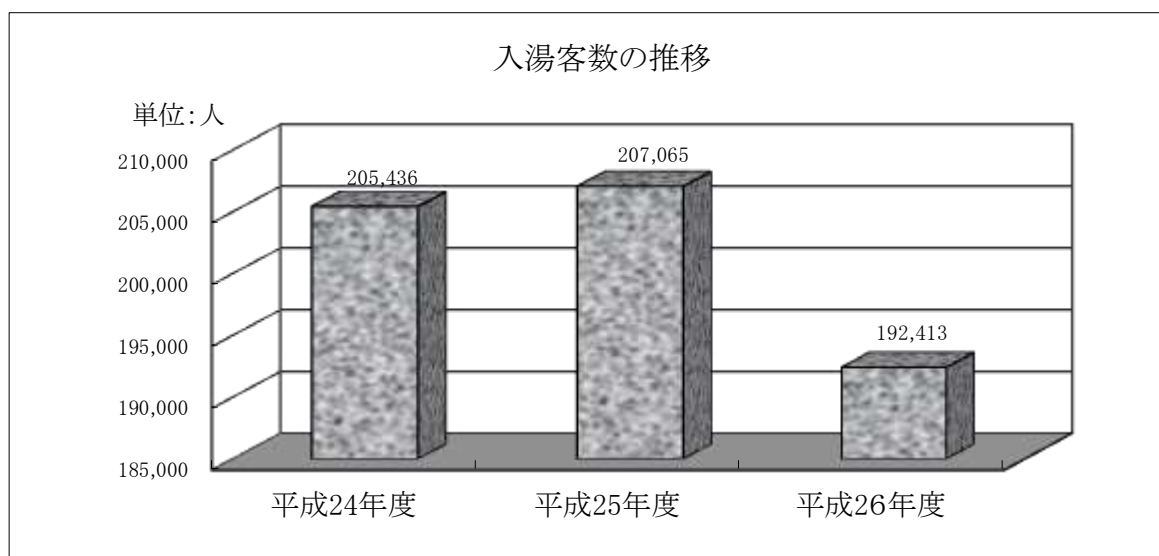


第6 市たばこ税

区分		年度	平成24年度	平成25年度	平成26年度
課税標準	本則 (千本)		76,487	78,723	78,738
	税率		4,618円/1,000本	5,262円/1,000本	5,262円/1,000本
	旧3級 (千本)		4,006	4,654	4,952
	税率		2,190円/1,000本	2,495円/1,000本	2,495円/1,000本
調定額 (千円)			361,992	421,768	426,672
前年度比			101.4%	116.5%	101.2%

第7 入湯税

区分		年度	平成24年度	平成25年度	平成26年度
入湯客数(人)			205,436	207,065	192,413
調定額(千円)			30,815	31,060	28,862
前年度比			126.9%	100.8%	92.9%
特別徴収義務者数(人)			14	14	14



第8 特別土地保有税

※ 平成15年度より課税停止

第9 国民健康保険税

1 加入状況

各年度4月1日現在

区 分		平成25年度		平成26年度		平成27年度	
		内介護分		内介護分		内介護分	
世帯	世帯数(世帯)	19,095		19,298		19,598	
	被保険者世帯(世帯)	8,490	5,075	8,473	4,880	8,368	4,617
	加入率	44.5%	26.6%	43.9%	25.3%	42.7%	23.6%
人口	人口(人)	58,519		57,980		57,378	
	被保険者数(人)	15,770	6,702	15,377	6,289	14,736	5,862
	加入率	26.9%	11.5%	26.5%	10.8%	25.7%	10.2%

2 税率及び賦課割合

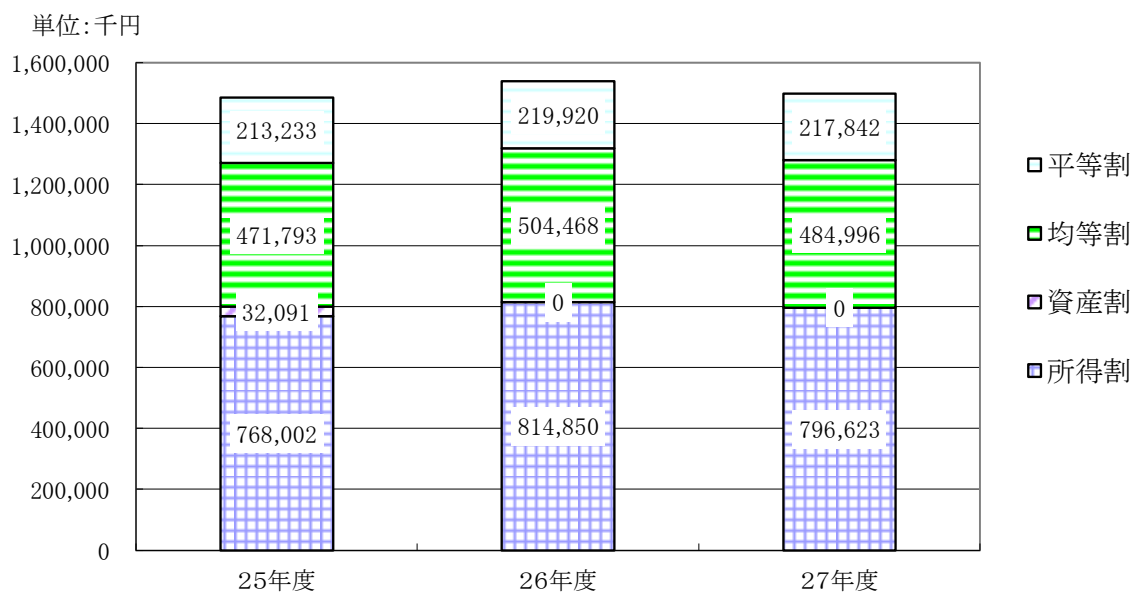
区 分		平成25年度			平成26年度			平成27年度		
		医療分	支援金分	介護分	医療分	支援金分	介護分	医療分	支援金分	介護分
所得割	税率(%)	5.19	3.39	2.45	5.74	3.39	2.45	5.74	3.39	2.45
	割合	48.8%	48.6%	49.7%	50.0%	51.2%	51.7%	49.9%	51.7%	52.2%
資産割	税率(%)	5.50	2.50	1.75	-	-	-	-	-	-
	割合	2.2%	1.6%	1.2%	-	-	-	-	-	-
均等割	税率(円)	19,100	10,400	11,100	22,000	10,400	11,100	22,000	10,400	11,100
	割合	33.7%	33.8%	33.8%	35.0%	32.9%	33.0%	34.8%	32.2%	32.6%
平等割	税率(円)	16,600	9,400	6,400	17,500	9,400	6,400	17,500	9,400	6,400
	割合	15.3%	16.0%	15.3%	15.0%	15.9%	15.3%	15.3%	16.1%	15.2%
課税限度額(円)		510,000	140,000	120,000	510,000	160,000	140,000	520,000	170,000	160,000
平均保険税額	1世帯当(円)	95,559	51,689	38,824	101,958	51,502	39,376	98,835	50,628	39,405
	前年度比	100.6%	100.4%	105.6%	106.7%	99.6%	101.4%	96.9%	98.3%	100.1%
	1人当(円)	52,657	28,483	30,488	57,541	29,066	31,606	57,310	29,357	31,861
	前年度比	101.9%	101.8%	107.4%	109.3%	102.0%	103.7%	99.6%	101.0%	100.8%

3 税 額 (当初)

基数調査日(毎年4月30日)現在
(単位:千円)

区 分		平成25年度			平成26年度			平成27年度		
		医療分	支援金分	介護分	医療分	支援金分	介護分	医療分	支援金分	介護分
課 税 基 準	所得金額	8,951,128	8,951,128	5,150,632	8,925,031	8,925,031	4,836,444	8,725,395	8,725,395	4,592,717
	資産税額	401,182	401,182	190,943	390,278	390,278	174,932	-	-	-
	被保険者数 (人)	15,993	15,993	6,845	15,570	15,570	6,395	14,969	14,969	6,002
	世帯数 (納税義務者数)	8,599	8,599	5,159	8,575	8,575	4,945	8,482	8,482	4,708
1	所得割額	464,561	303,441	126,189	512,294	302,556	118,492	500,835	295,788	112,520
2	資産割額	22,063	10,028	3,340	-	-	-	-	-	-
3	被保険者均等割額	305,466	166,327	75,980	342,540	161,928	70,984	329,318	155,678	66,622
4	世帯平等割額	136,141	77,092	33,018	143,071	76,849	31,648	141,719	76,123	30,131
5	減 額	63,949	35,304	12,904	81,509	40,256	13,834	88,178	43,545	14,091
6	限度額を超える額	26,966	66,016	21,394	27,284	50,319	14,254	34,766	48,234	13,302
調 定	税 額	837,316	455,568	204,229	889,112	450,758	193,036	848,928	435,810	181,880
	前年度比	99.6%	99.4%	100.4%	106.2%	98.9%	94.5%	95.5%	96.7%	94.2%

税額別グラフ



※上記グラフの金額は医療分と支援金分の合算額となる。

第10 徴収

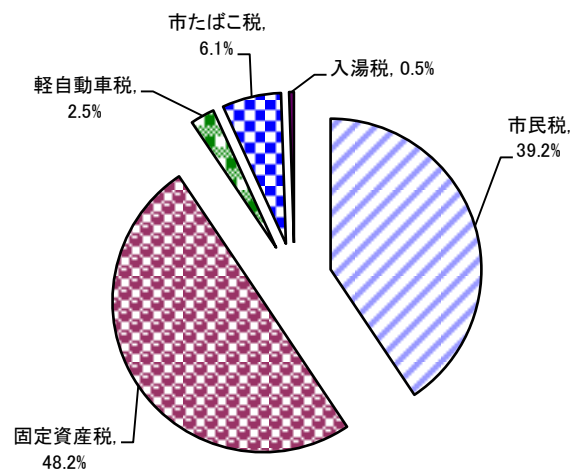
1 市税等の年度別徴収状況

税目	年度 区分	平成24年度				平成25年度				平成26年度					
		調定額 (千円)	収入済額 (千円)	徴収率 (%)	前年比 (ポイント)	調定額 (千円)	収入済額 (千円)	徴収率 (%)	前年比 (ポイント)	調定額 (千円)	収入済額 (千円)	徴収率 (%)	前年比 (ポイント)	構成比 (%)	
A 普通税	現年	5,886,118	5,748,737	97.7	0.7	5,975,968	5,840,350	97.7	0.0	6,131,186	6,000,767	97.9	0.2	99.2	
	滞納	1,095,195	123,885	11.3	0.4	851,882	103,463	12.1	0.8	863,644	118,436	13.7	1.6	100.3	
	計	6,981,313	5,872,622	84.1	△ 0.3	6,827,850	5,943,813	87.1	3.0	6,994,830	6,119,203	87.5	0.4	99.5	
1 市民税	現年	2,516,572	2,478,953	98.5	0.1	2,529,598	2,485,070	98.2	△ 0.3	2,662,196	2,618,520	98.4	0.2	43.2	
	滞納	159,866	35,351	22.1	△ 0.5	150,460	33,964	22.6	0.5	154,031	36,010	23.4	0.8	30.4	
	計	2,676,438	2,514,304	93.9	0.8	2,680,058	2,519,034	94.0	0.1	2,816,227	2,654,530	94.3	0.3	43.2	
	(1) 個人	現年	2,004,664	1,969,759	98.3	0.1	2,120,687	2,082,656	98.2	△ 0.1	2,192,477	2,149,896	98.1	△ 0.1	35.4
		滞納	152,153	33,250	21.9	△ 0.8	142,466	33,129	23.3	1.4	141,149	32,994	23.4	0.1	27.9
		計	2,156,817	2,003,009	92.9	0.6	2,263,153	2,115,785	93.5	0.6	2,333,626	2,182,890	93.5	0.0	35.5
	(2) 法人	現年	511,908	509,194	99.5	△ 0.1	408,911	402,414	98.4	△ 1.1	469,719	468,624	99.8	1.4	7.8
		滞納	7,713	2,101	27.2	6.4	7,994	835	10.4	△ 16.8	12,882	3,016	23.4	13.0	2.5
		計	519,621	511,295	98.4	0.7	416,905	403,249	96.7	△ 1.7	482,601	471,640	97.7	1.0	7.7
2 固定資産税	現年	2,856,947	2,760,664	96.6	0.7	2,870,791	2,783,020	96.9	0.3	2,884,829	2,801,823	97.1	0.2	46.4	
	滞納	923,467	86,175	9.3	0.7	689,438	67,057	9.7	0.4	697,399	80,056	11.5	1.8	67.6	
	計	3,780,414	2,846,839	75.3	△ 2.9	3,560,229	2,850,077	80.1	4.8	3,582,228	2,881,879	80.4	0.3	46.8	
	(1) 純固定 資産税	現年	2,854,354	2,758,071	96.6	0.8	2,868,309	2,780,538	96.9	0.3	2,882,341	2,799,335	97.1	0.2	46.4
		滞納	923,467	86,175	9.3	0.7	689,438	67,057	9.7	0.4	697,399	80,056	11.5	1.8	67.6
		計	3,777,821	2,844,246	75.3	△ 2.9	3,557,747	2,847,595	80.0	4.7	3,579,740	2,879,391	80.4	0.4	46.8
(2) 交付金	現年	2,593	2,593	100.0	0.0	2,482	2,482	100.0	0.0	2,488	2,488	100.0	0.0	0.0	
3 軽自動車税	現年	150,607	147,128	97.7	0.2	153,811	150,492	97.8	0.1	157,489	153,752	97.6	△ 0.2	2.5	
	滞納	11,862	2,359	19.9	△ 3.3	11,984	2,442	20.4	0.5	12,214	2,370	19.4	△ 1.0	2.3	
	計	162,469	149,487	92.0	0.0	165,795	152,934	92.2	0.2	169,703	156,122	92.0	△ 0.2	2.5	

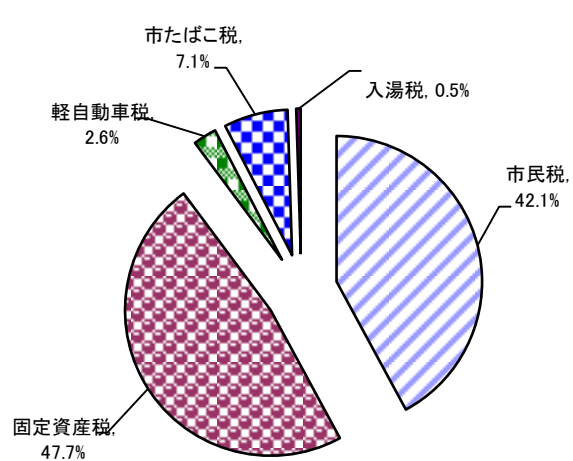
税目	年度 区分	平成24年度				平成25年度				平成26年度				
		調定額 (千円)	収入済額 (千円)	徴収率 (%)	前年比 (ポイント)	調定額 (千円)	収入済額 (千円)	徴収率 (%)	前年比 (ポイント)	調定額 (千円)	収入済額 (千円)	徴収率 (%)	前年比 (ポイント)	構成比 (%)
4 市たばこ税	現年	361,992	361,992	100.0	100.0	421,768	421,768	100.0	0.0	426,672	426,672	100.0	0.0	7.1
	滞納	0	0	-	-	0	0	-	-	0	0	-	-	0.0
	計	361,992	361,992	100.0	100.0	421,768	421,768	100.0	0.0	426,672	426,672	100.0	0.0	6.9
5 鉱産税	現年	0	0	-	-	0	0	-	-	0	0	-	-	0.0
	滞納	0	0	-	-	0	0	-	-	0	0	-	-	0.0
	計	0	0	-	-	0	0	-	-	0	0	-	-	0.0
6 特別土地 保有税	現年	0	0	-	-	0	0	-	-	0	0	-	-	0.0
	滞納	0	0	-	-	0	0	-	-	0	0	-	-	0.0
	計	0	0	-	-	0	0	-	-	0	0	-	-	0.0
B 目的税	現年	30,815	30,815	100.0	100.0	31,060	31,060	100.0	0.0	28,862	28,862	100.0	0.0	0.5
	滞納	535	0	0.0	0.0	535	204	38.1	38.1	331	0	0.0	△ 38.1	0.0
	計	31,350	30,815	98.3	98.3	31,595	31,264	99.0	0.7	29,193	28,862	98.9	△ 0.1	0.5
1 入湯税	現年	30,815	30,815	100.0	100.0	31,060	31,060	100.0	0.0	28,862	28,862	100.0	0.0	0.5
	滞納	535	0	0.0	0.0	535	204	38.1	38.1	331	0	0.0	△ 38.1	0.0
	計	31,350	30,815	98.3	98.3	31,595	31,264	99.0	0.7	29,193	28,862	98.9	△ 0.1	0.5
合 計	現年	5,916,933	5,779,552	97.7	97.7	6,007,028	5,871,410	97.7	0.0	6,160,048	6,029,629	97.9	0.2	99.7
	滞納	1,095,730	123,885	11.3	11.3	852,417	103,667	12.2	0.9	863,975	118,436	13.7	1.5	100.3
	計	7,012,663	5,903,437	84.2	84.2	6,859,445	5,975,077	87.1	2.9	7,024,023	6,148,065	87.5	0.4	100.0
国民健康保険税	現年	1,459,709	1,336,859	91.6	91.6	1,441,841	1,312,480	91.0	△ 0.6	1,463,899	1,336,597	91.3	0.3	93.2
	滞納	612,072	112,806	18.4	18.4	564,285	89,615	15.9	△ 2.5	575,690	97,233	16.9	1.0	6.8
	計	2,071,781	1,449,665	70.0	70.0	2,006,126	1,402,095	69.9	△ 0.1	2,039,589	1,433,830	70.3	0.4	100.0

〈市税徴収状況〉

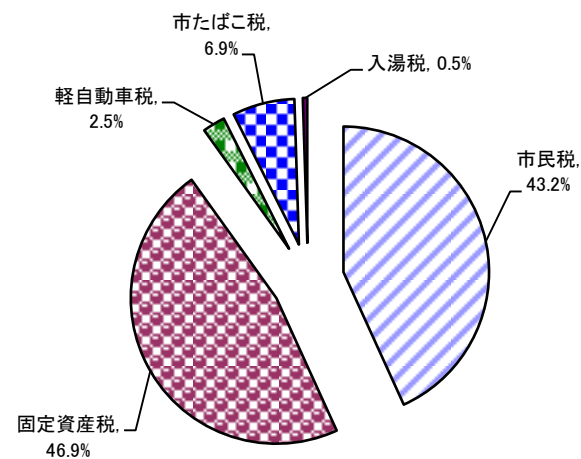
平成24年度



平成25年度



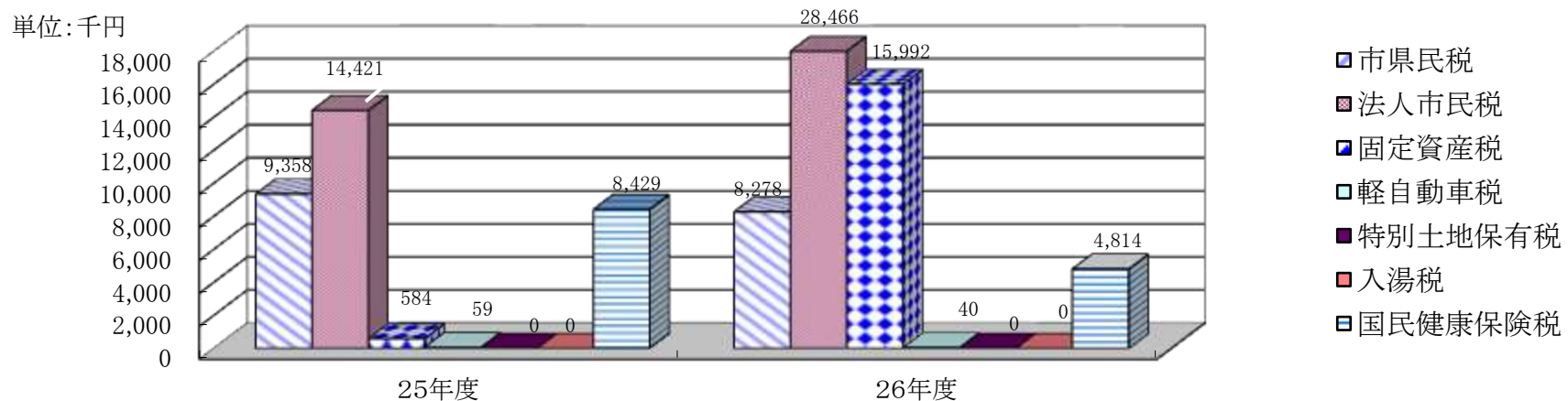
平成26年度



2 歳出還付

税目	年度		平成25年度				平成26年度							
	区分		還付金		加算金		計		還付金		加算金		計	
	件数 (件)	金額 (千円)	件数 (件)	金額 (千円)	金額 (千円)	構成比 (%)	件数 (件)	金額 (千円)	件数 (件)	金額 (千円)	金額 (千円)	構成比 (%)		
市県民税	813	9,358	0	0	9,358	38.3	497	8,103	-	175	8,278	15.7		
法人市民税	106	14,033	59	388	14,421	59.1	104	28,121	27	345	28,466	53.9		
固定資産税	85	572	4	12	584	2.4	434	11,679	220	4,313	15,992	30.3		
軽自動車税	12	59	0	0	59	0.2	9	40	0	0	40	0.1		
特別土地保有税	-	-	-	-	-	-	-	-	-	-	-	-		
入湯税	0	0	0	0	0	0.0	0	0	0	0	0	0.0		
合計	1,016	24,022	63	400	24,422	100.0	1,044	47,943	247	4,833	52,776	100.0		
国民健康保険税	557	8,429	0	0	8,429	100.0	370	4,782	7	32	4,814	100.0		

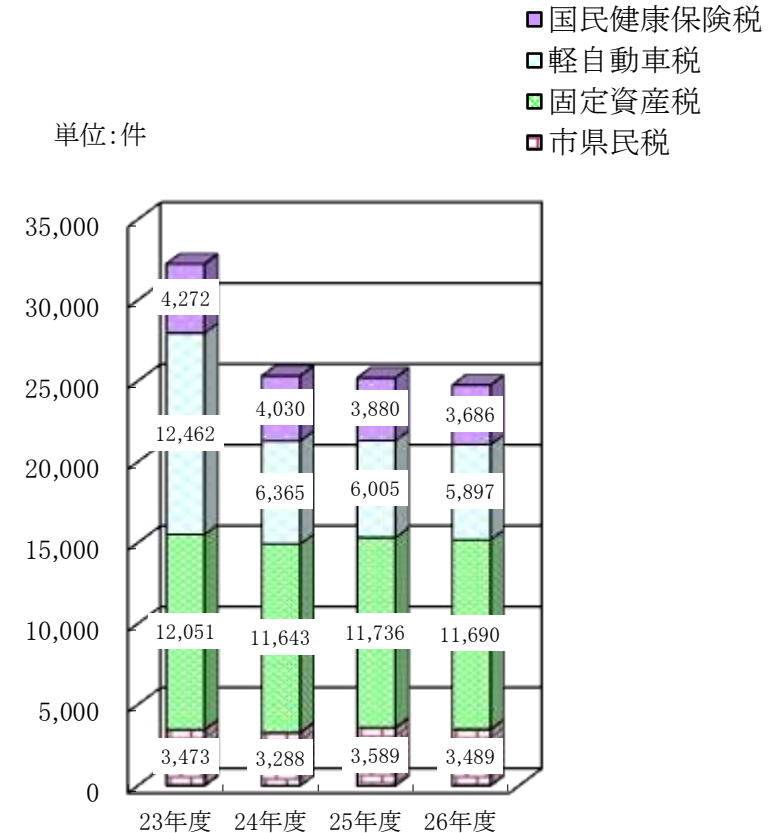
歳出還付金額推移グラフ



3 口座振替利用状況

区 分		年 度			
		23年度	24年度	25年度	26年度
市県民税 (普徴)	納税義務者(人)	10,680	11,856	12,468	12,493
	口座振替利用者(件)	3,473	3,288	3,589	3,489
	利用率	32.52%	27.73%	28.79%	27.93%
固定資産税	納税義務者(人)	24,361	24,427	24,393	24,430
	口座振替利用者(件)	12,051	11,643	11,736	11,690
	利用率	49.47%	47.66%	48.11%	47.85%
軽自動車税	納税義務者(人)	31,819	19,868	20,038	20,288
	口座振替利用者(件)	12,462	6,365	6,005	5,897
	利用率	39.17%	32.04%	29.97%	29.07%
国民健康 保険税	納税義務者(人)	9,160	8,748	8,698	8,650
	口座振替利用者(件)	4,272	4,030	3,880	3,686
	利用率	46.64%	46.07%	44.61%	42.61%
合計	納税義務者(人)	76,020	64,899	65,597	65,861
	口座振替利用者(件)	32,258	25,326	25,210	24,762
	利用率	42.43%	39.02%	38.43%	37.60%

税目別振替状況グラフ



4 納税貯蓄組合の状況

(1) 組合・組合員数

構成別 年度 区分	平成24年度		平成25年度		平成26年度		平成27年度	
	組合数	世帯数	組合数	世帯数	組合数	世帯数	組合数	世帯数
地域組合	27	1,490	24	1,456	21	1,156	16	1,046
業種組合	1	13	1	13	1	13	1	13
計	28	1,503	25	1,469	22	1,169	17	1,059
設立	0	-	0	-	0	-	0	-
解散	-28	-	3	-	3	-	5	-

(2) 納税貯蓄組合運営費補助金

項目 補助金	平成26年度		平成27年度	
	組合数 25	(組合員数 1,469)	組合数 17	(組合員数 1,059)
	1連合会当たり補助額	補助合計額	1連合会当たり補助額	補助合計額
定額割額	150,000円	150,000円	150,000円	150,000円
組合均等割額	850円	21,250円	850円	14,450円
合計	-	171,250円	-	164,450円

◎ 市税の税率等

(平成27年4月1日現在)

税目		区分	税率			
市 民 税	個人	均等割	3,500円			
		所得割	課税総所得金額の一律 6%			
	※税負担額が変わらないようにするため、所得税の税率構造の見直しにあわせて、市・県市民税と所得税の人的控除額の差に対応した調整控除が設けられています。					
	法人	均等割	第1号	5万円	第6号	40万円
			第2号	12万円	第7号	41万円
			第3号	13万円	第8号	175万円
			第4号	15万円	第9号	300万円
			第5号	16万円		
		法人税割	9.7/100			
	軽自動車税		原動機付自転車	総排気量50cc以下		1,000円
総排気量50cc超～90cc以下				1,200円		
総排気量90cc超～125cc以下				1,600円		
20cc超え三輪以上のもの				2,500円		
軽自動車			二輪車		2,400円	
			三輪車		3,100円	
四輪車			乗用	営業用	5,500円	
				自家用	7,200円	
			貨物	営業用	3,000円	
				自家用	4,000円	
小型特殊自動車			農耕用		1,600円	
			その他		4,700円	
二輪の小型自動車			4,000円			
雪上車		2,400円				
固定資産税	1月1日現在における土地家屋償却資産の価格	1.45/100				
特別土地保有税	※ 平成15年4月1日より課税停止					
市たばこ税	旧3級品以外	5,262円/1,000本				
	旧3級品	2,495円/1,000本				
入湯税	鉱泉浴場に入湯した客	1人1日 150円				

◎ 平成 27 年度 市 税 等 納 期 一 覧

納 期		税 目	期 別	納 期 限
5月	5月 1日 ～ 6月 1日	軽 自 動 車 税	全	6月 1日
	5月16日 ～ 6月 1日	固 定 資 産 税	1	
6月	6月16日 ～ 6月30日	市 民 税 及 び 県 民 税	1	6月30日
7月	7月16日 ～ 7月31日	国 民 健 康 保 険 税 介 護 保 険 料	1	7月31日
	7月 1日 ～ 7月31日	固 定 資 産 税	2	
8月	8月 1日 ～ 8月31日	後期高齢者医療保険料	1	8月31日
		市 民 税 及 び 県 民 税	2	
		国 民 健 康 保 険 税		
		介 護 保 険 料		
9月	9月 1日 ～ 9月30日	後期高齢者医療保険料	2	9月30日
		国 民 健 康 保 険 税	3	
		介 護 保 険 料		
10月	10月 1日 ～ 11月 2日	市 民 税 及 び 県 民 税	3	11月 2日
		後期高齢者医療保険料		
		国 民 健 康 保 険 税	4	
		介 護 保 険 料		
11月	11月 1日 ～ 11月30日	後期高齢者医療保険料	4	11月30日
		国 民 健 康 保 険 税	5	
		介 護 保 険 料		
12月	12月 1日 ～ 12月25日	固 定 資 産 税	3	12月25日
		後期高齢者医療保険料	5	
		国 民 健 康 保 険 税	6	
		介 護 保 険 料		
1月	1月 1日 ～ 2月 1日	市 民 税 及 び 県 民 税	4	2月 1日
		後期高齢者医療保険料	6	
		国 民 健 康 保 険 税	7	
		介 護 保 険 料		
2月	2月 1日 ～ 2月29日	固 定 資 産 税	4	2月29日
		後期高齢者医療保険料	7	
		国 民 健 康 保 険 税	8	
		介 護 保 険 料		