



平成30年度

# 税務概要

二本松市

# 目次

	ページ
第1 市の概況	1
1 沿革	1
2 地勢	1
3 位置	1
4 面積	1
5 人口、世帯数、面積等	2
6 市の行政組織表	3
7 税務機構及び事務分掌	6
8 職員構成	7
9 特別職名簿	7
第2 市税と財政状況	8
1 平成30年度一般会計当初予算	8
2 一般会計歳入歳出決算額の推移	10
3 市税の税目別決算額の推移	11
第3 市民税	12
A 個人市民税	12
1 納税義務者数及び市民税額の推移	12
2 所得割額に係る納税義務者負担額（1人当たり）の推移	13
3 納税義務者数等の推移	15
4 課税標準額等に関する調（1）	16
課税標準額等に関する調（2）	17
課税標準額等に関する調（3）	18
5 市民税徴収別納税義務者数等の推移	18
6 課税標準額段階別総所得金額の推移	19
B 法人市民税	20
1 法人市民税調定額の推移	20
2 平成29年度月別調定額	21
3 法人の設立状況	21
第4 固定資産税	22
1 固定資産税の納税義務者数の推移	22
2 固定資産税の課税標準額及び調定額の推移	22
3 土地に関する調	23
4 家屋に関する調	25

	5	新增分家屋に関する事	26
	6	減少分家屋に関する事	26
	7	償却資産の価格に関する調	26
	8	償却資産の段階別納税義務者数に関する調	27
	9	国有資産等所在市町村交付金に関する調	27
	10	納税者1人当たり負担額等の推移(土地・家屋・償却資産)	28
第5		軽自動車税	29
第6		市たばこ税	31
第7		入湯税	31
第8		特別土地保有税	31
第9		国民健康保険税	32
	1	加入状況	32
	2	税率及び賦課割合	32
	3	税額(当初)	33
第10		徴収	34
	1	市税等の年度別徴収状況	34
	2	歳出還付	37
	3	口座振替利用状況	38
	4	納税貯蓄組合の状況	38
その他			39
		市税の税率等	39
		平成30年度市税等納期一覧	41

# 第 1 市の概況

## 1 沿革

明治4年（1871年）、廃藩置県に伴い旧領地をもって二本松県となり、行政・経済の中心地となったが、まもなく現在の区域による福島県の所轄となり、安達地方の郡都・二本松町となる。

昭和30年（1955年）には、旧二本松町、塩沢村、岳下村、杉田村、石井村、大平村の1町5ヶ村が合併し、さらに安達町の一部を編入して、昭和33年10月1日に市制を施行し、二本松市が誕生した。

平成17年12月1日には、二本松市、安達町、岩代町、東和町の4市町の合併により、現在の新しい「二本松市」が誕生した。

## 2 地勢

福島県中通りの福島市と郡山市の間に位置し、西に智恵子抄で知られる安達太良山（1,700m）を望み、市の中央を南北に阿武隈川が流れる風光明媚な城下町で、東京から東北本線を北に約250kmのところにある「観光と歴史のまち」である。

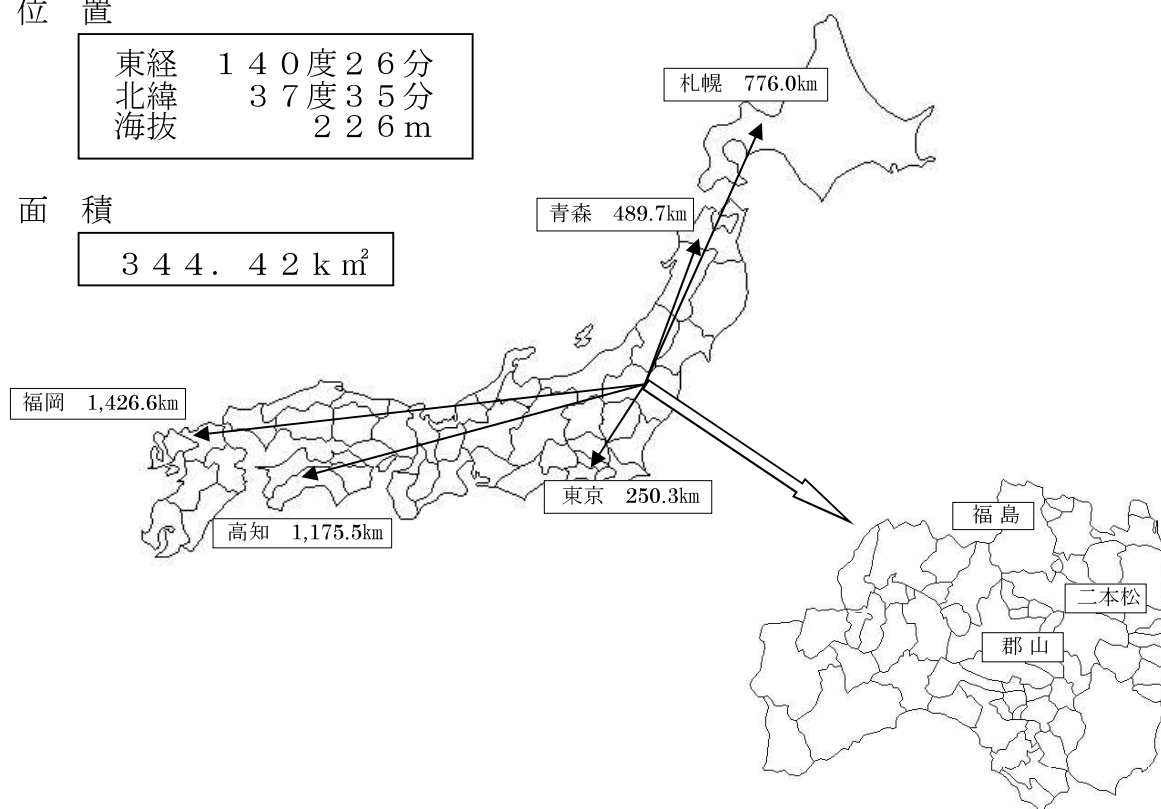
東西約35km、南北約17kmと東西横長の市域を有し、JR東北本線、国道4号線、東北自動車道、東北新幹線が南北に走っている。中央部の平坦地は、圏域を北流する阿武隈川を中心とする地域で標高は200～300m程度である。東部の阿武隈地域は、阿武隈山系の北部に位置し、最も高い山は日山（1,057m）であり、全体的に丘陵状の起伏の多い地形となっている。

## 3 位置

東経	140度26分
北緯	37度35分
海拔	226m

## 4 面積

344.42km <sup>2</sup>
-----------------------



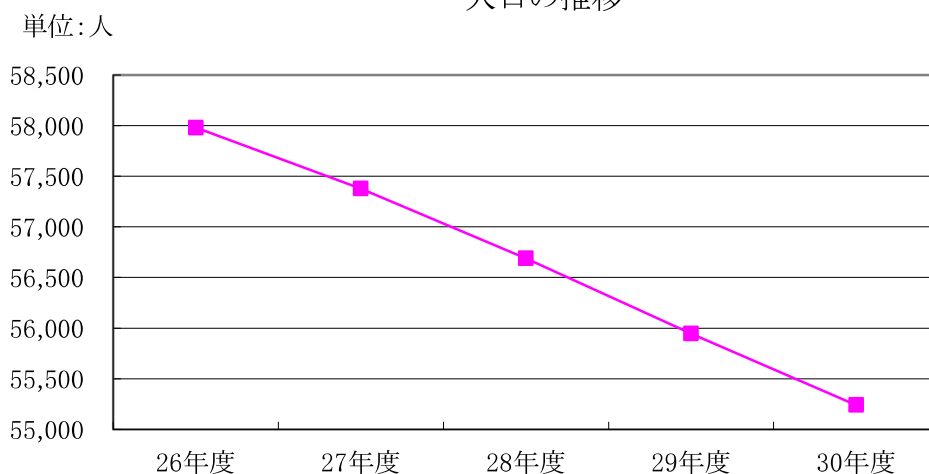


## 5 人口、世帯数、面積等

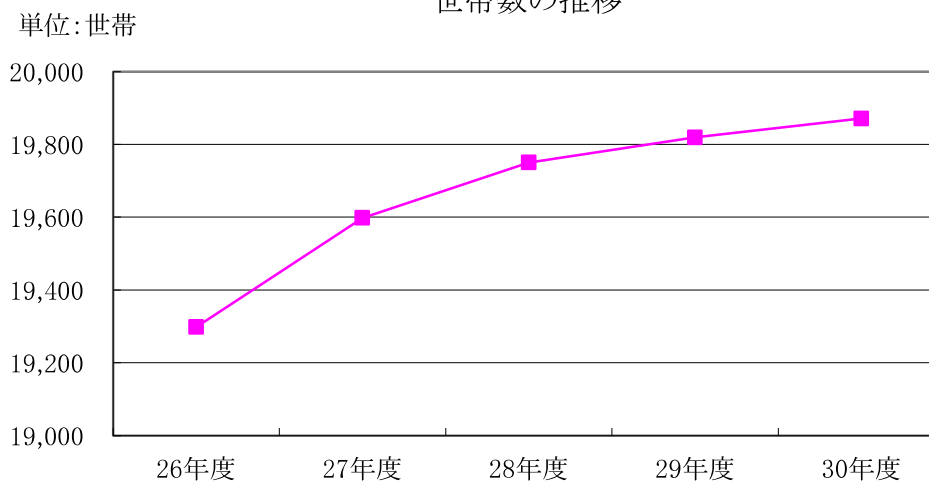
各年度4月1日現在

年度 区分	26年度	27年度	28年度	29年度	30年度
人口(人)	57,980	57,378	56,688	55,946	55,240
世帯数(世帯)	19,298	19,598	19,750	19,819	19,871
面積(k㎡)	344.42	344.42	344.42	344.42	344.42
1世帯当たり人口	3.0	2.9	2.9	2.8	2.8
1k㎡当たり人口	168.3	166.6	164.6	162.4	160.4
1k㎡当たり世帯数	56.0	56.9	57.3	57.5	57.7

人口の推移

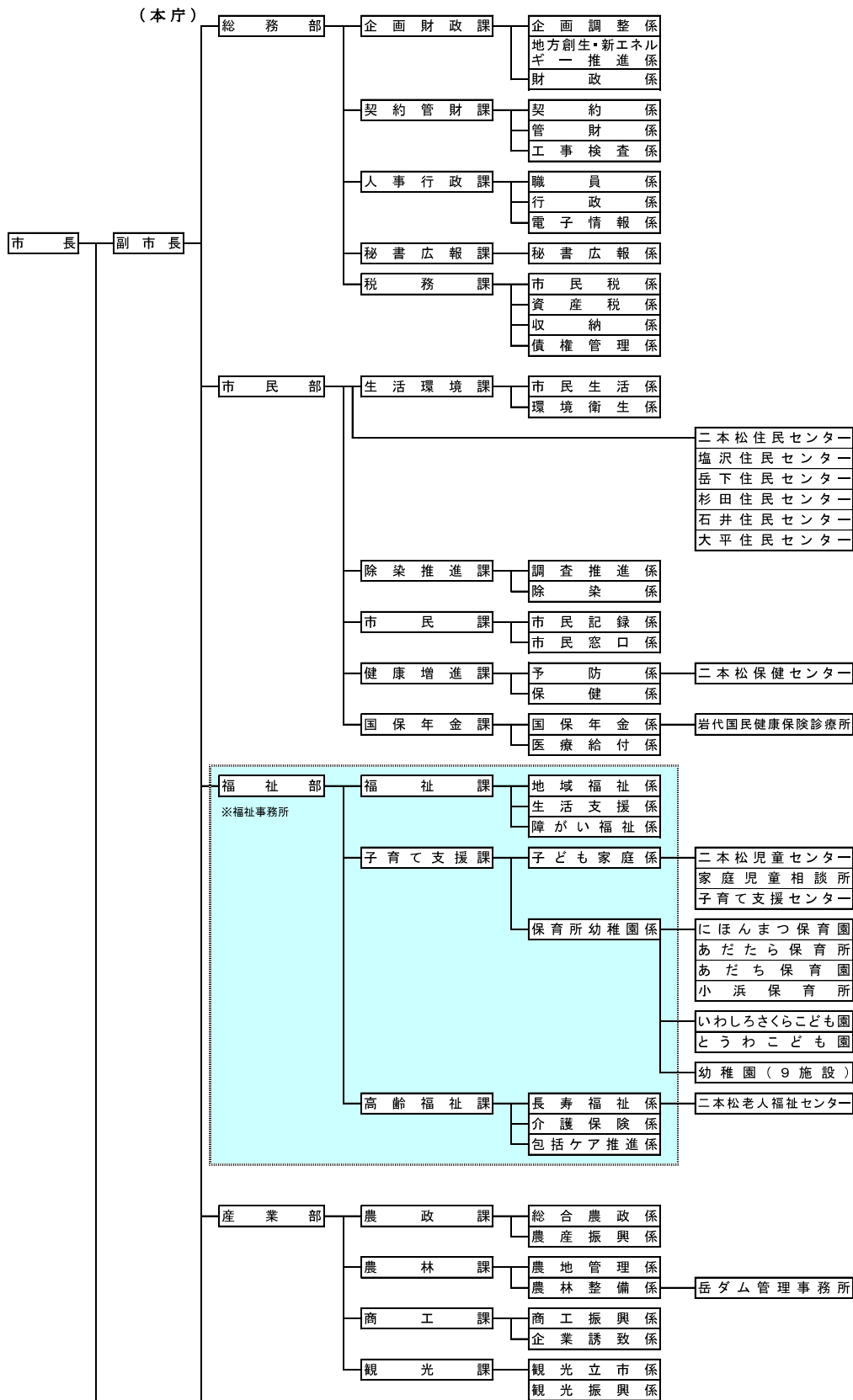


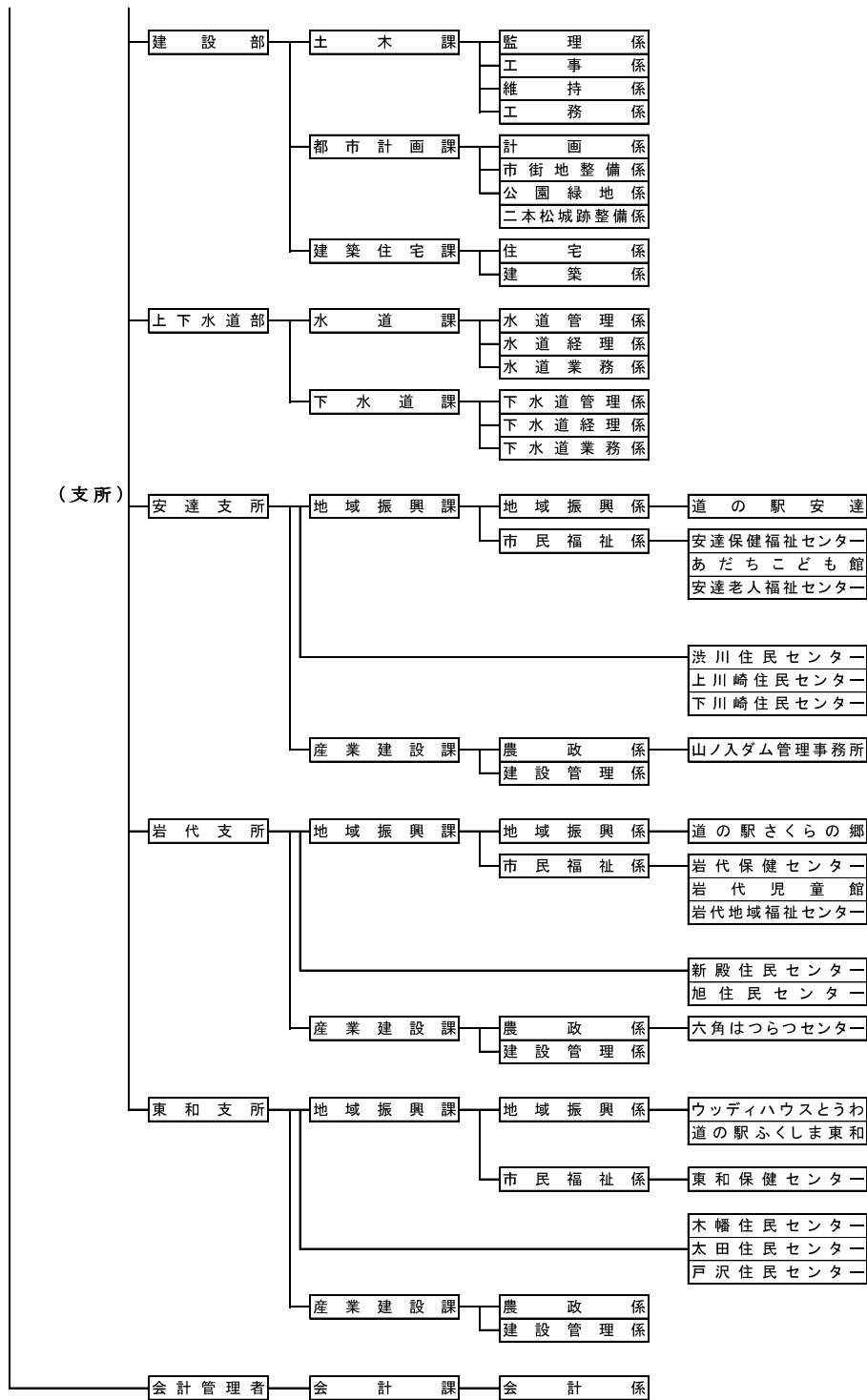
世帯数の推移

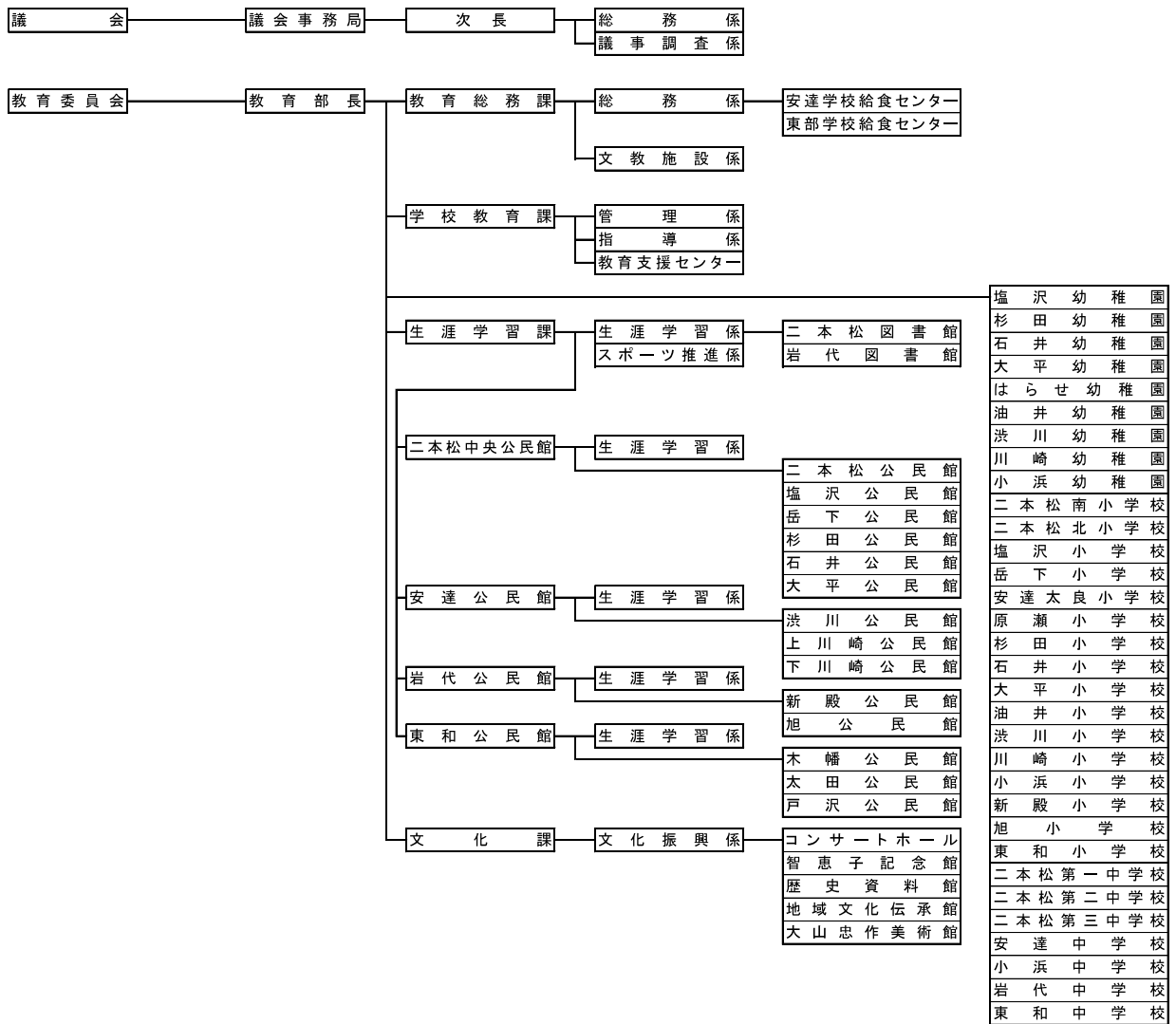


6 市の行政組織表

平成30年4月1日現在





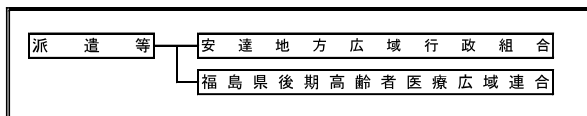


監 査 委 員 — 監 査 委 員 事 務 局 — (書 記)

選 挙 管 理 委 員 会 — 選 挙 管 理 委 員 会 事 務 局 — (書 記)

農 業 委 員 会 — 農 業 委 員 会 事 務 局 — 農 地 係

固 定 資 産 評 価 審 査 委 員 会 — 固 定 資 産 評 価 審 査 委 員 会 事 務 局



7 税務機構及び事務分掌

平成30年4月1日現在

機 構			事 務 分 掌	職 員 数					
				部長	課長	係長	係員	計	
総 務 部	税 務 課	市民 税 係	1 税制に関すること。 2 市民税、軽自動車税、市たばこ税及び入湯税に関すること。 3 国民健康保険税に関すること。 4 税の諸証明（市民課分掌に係る証明を除く）に関すること。 5 課の庶務に関すること。	1	1	1	1 1	1 4	
		資産 税 係	1 土地の課税に関すること。 2 家屋の課税に関すること。 3 償却資産の課税に関すること。			1	5	6	
		収納 係	1 納税機会の拡大に関すること。 2 市税等の収納管理に関すること。 3 県民税の送納に関すること。 4 滞納整理、滞納処分に関すること。 5 市税等の徴収に関すること。 6 市税の徴収計画に関すること。 7 市税等徴収嘱託員に関すること。 8 市税等の欠損処分、滞納処分の執行停止に関すること。			1	5	6	
		債権 管理 係	1 債権管理に関すること。 2 滞納債権整理に関すること。			1	1	2	
計				1	1	4	2 2	2 8	
安達 支所	地 域 振 興 課	地 域 振 興 係	1 市税等の収納徴収に関すること。 2 納税相談、所得申告に関すること。 3 税証明、公簿等の閲覧に関すること。 4 軽自動車の標識の交付に関すること。	0	3	1	1	3	5
岩代 支所			1 市税等の収納徴収に関すること。 2 納税相談、所得申告に関すること。 3 税証明、公簿等の閲覧に関すること。 4 軽自動車の標識の交付に関すること。			1	1	2	4
東和 支所			1 市税等の収納徴収に関すること。 2 納税相談、所得申告に関すること。 3 税証明、公簿等の閲覧に関すること。 4 軽自動車の標識の交付に関すること。			1	1	3	5
計				0	3	3	8	1 4	

◎職員1人当たり人口・世帯数

税務職員数	税務職員1人当たり人口	税務職員1人当たり世帯数
4 2	1, 3 1 5	4 7 3

## 8 職員構成

平成30年4月1日現在(単位:人)

	事務職員			その他の職員			合 計		
	男	女	計	男	女	計	男	女	計
市長部局	196	146	342	5	0	5	201	146	347
議会事務局	4	1	5	0	0	0	4	1	5
選管事務局	2	0	2	0	0	0	2	0	2
監査事務局	2	0	2	0	0	0	2	0	2
農委事務局	3	1	4	0	0	0	3	1	4
教育委員会	38	34	72	2	3	5	40	37	77
公営企業	15	5	20	3	0	3	18	5	23
支 所	52	13	65	0	0	0	52	13	65
派遣職員	3	0	3	0	0	0	3	0	3
合 計	315	200	515	10	3	13	325	203	528

## 9 特別職名簿

### (1) 固定資産評価審査委員会委員

平成30年4月1日現在

職 名	氏 名	任 期	職 業
委 員 長	紺野 岩男	平30. 1.27～新元号3. 1.26	農業
委員長職務代理者	根本 清一	平30. 1.27～新元号3. 1.26	無職
委 員	二階堂 賢一	平30. 1.27～新元号3. 1.26	建築士
委 員	鹿野 雅弘	平30. 1.27～新元号3. 1.26	自営業
委 員	小沢 昌子	平30. 1.27～新元号3. 1.26	農業

## 第 2 市税と財政状況

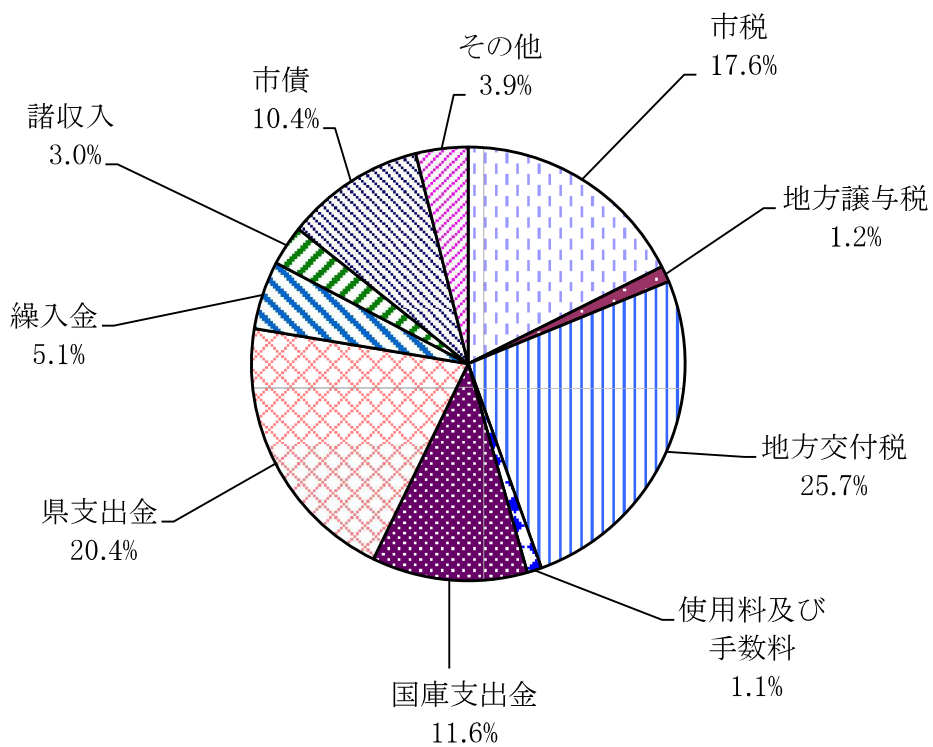
### 1 平成30年度一般会計当初予算

(単位:千円、%)

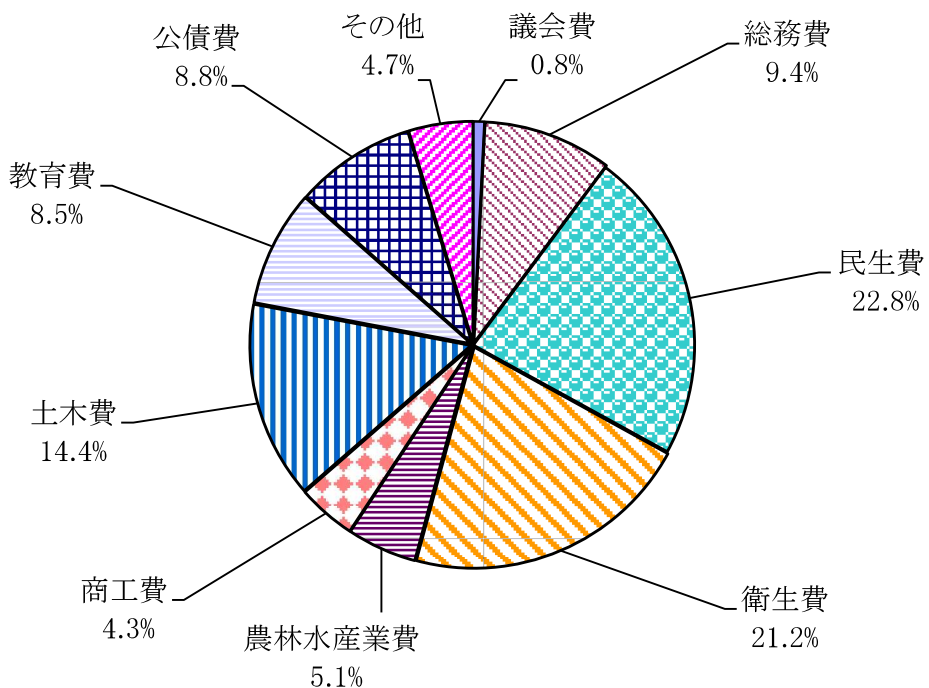
歳 入			歳 出		
科 目	予 算 額	構 成 比	科 目	予 算 額	構 成 比
1 市税	6,218,783	17.6	1 議会費	265,865	0.8
(1) 市民税	2,778,404	7.9	2 総務費	3,318,943	9.4
(2) 固定資産税	2,879,256	8.1	(1) 総務管理費	2,767,817	7.8
(3) 軽自動車税	202,941	0.6	(2) 徴税費	245,527	0.7
(4) 市たばこ税	327,651	0.9	(3) 戸籍住民基本台帳費	163,997	0.5
(5) 入湯税	30,531	0.1	(4) 選挙費	111,629	0.3
2 地方譲与税	431,001	1.2	(5) 統計調査費	13,594	0.0
3 利子割交付金	7,000	0.0	(6) 監査委員費	16,379	0.1
4 配当割交付金	15,000	0.0	3 民生費	8,080,692	22.8
5 株式等譲渡所得割交付金	1,000	0.0	4 衛生費	7,524,072	21.2
6 地方消費税交付金	987,000	2.8	5 労働費	8,191	0.0
7 ゴルフ場利用税交付金	6,000	0.0	6 農林水産業費	1,789,603	5.1
8 自動車取得税交付金	84,000	0.2	7 商工費	1,520,967	4.3
9 地方特例交付金	21,000	0.1	8 土木費	5,110,827	14.4
10 地方交付税	9,100,000	25.7	9 消防費	1,605,823	4.5
11 交通安全対策特別交付金	9,000	0.0	10 教育費	3,025,846	8.5
12 分担金及び負担金	170,133	0.5	11 災害復旧費	4,113	0.0
13 使用料及び手数料	389,026	1.1	12 公債費	3,112,549	8.8
14 国庫支出金	4,108,461	11.6	13 諸支出金	1	0.0
15 県支出金	7,209,310	20.4	14 予備費	58,975	0.2
16 財産収入	79,252	0.2			
17 寄附金	12,000	0.0			
18 繰入金	1,788,177	5.1			
19 繰越金	50,000	0.1			
20 諸収入	1,072,838	3.0			
21 市債	3,667,486	10.4			
歳 入 合 計	35,426,467	100.0	歳 出 合 計	35,426,467	100.0

◎平成30年度当初予算構成図

(歳入)



(歳出)





2 一般会計歳入歳出決算額の推移

(歳入)

(単位:千円、%)

年度 款名	平成26年度		平成27年度		平成28年度		平成29年度	
	金額	構成比	金額	構成比	金額	構成比	金額	構成比
1 市税	6,148,065	13.4	6,113,922	12.1	6,209,218	13.2	6,248,227	14.5
2 地方譲与税	421,349	0.9	440,356	0.8	435,820	0.9	440,693	1.0
3 利子割交付金	11,737	0.1	9,375	0.1	6,047	0.1	9,162	0.1
4 配当割交付金	32,598	0.1	23,422	0.1	16,792	0.1	19,575	0.1
5 株式等譲渡所得割交付金	17,146	0.1	18,999	0.1	8,947	0.1	18,505	0.1
6 地方消費税交付金	636,742	1.4	1,059,959	2.1	945,040	2.0	1,011,648	2.3
7 ゴルフ場利用税交付金	7,000	0.1	7,427	0.1	7,538	0.1	7,246	0.1
8 自動車取得税交付金	56,714	0.1	80,192	0.1	73,701	0.1	104,838	0.2
9 地方特例交付金	17,545	0.1	17,801	0.1	18,505	0.1	19,969	0.1
10 地方交付税	10,101,156	22.0	10,870,062	21.5	10,062,461	21.3	9,418,578	21.9
11 交通安全対策特別交付金	8,822	0.1	9,084	0.1	8,727	0.1	8,097	0.1
12 分担金及び負担金	220,116	0.4	124,651	0.2	176,880	0.3	171,958	0.4
13 使用料及び手数料	268,124	0.6	343,984	0.7	372,249	0.8	382,006	0.9
14 国庫支出金	3,313,143	7.2	3,911,601	7.7	3,613,161	7.7	3,321,162	7.7
15 県支出金	17,751,171	38.6	18,572,731	36.8	17,271,640	36.7	14,862,889	34.6
16 財産収入	174,095	0.3	60,634	0.1	392,196	0.8	67,846	0.1
17 寄附金	24,112	0.1	16,084	0.1	26,970	0.1	46,564	0.1
18 繰入金	854,149	1.8	545,003	1.0	634,845	1.3	812,124	1.9
19 繰越金	1,943,360	4.2	2,289,621	4.5	2,961,045	6.2	2,142,312	5.0
20 諸収入	1,030,433	2.2	992,137	2.0	1,004,484	2.1	1,009,656	2.3
21 市債	2,868,242	6.2	4,928,896	9.7	2,803,838	5.9	2,807,780	6.5
歳入合計	45,905,819	100.0	50,435,941	100.0	47,050,104	100.0	42,930,835	100.0

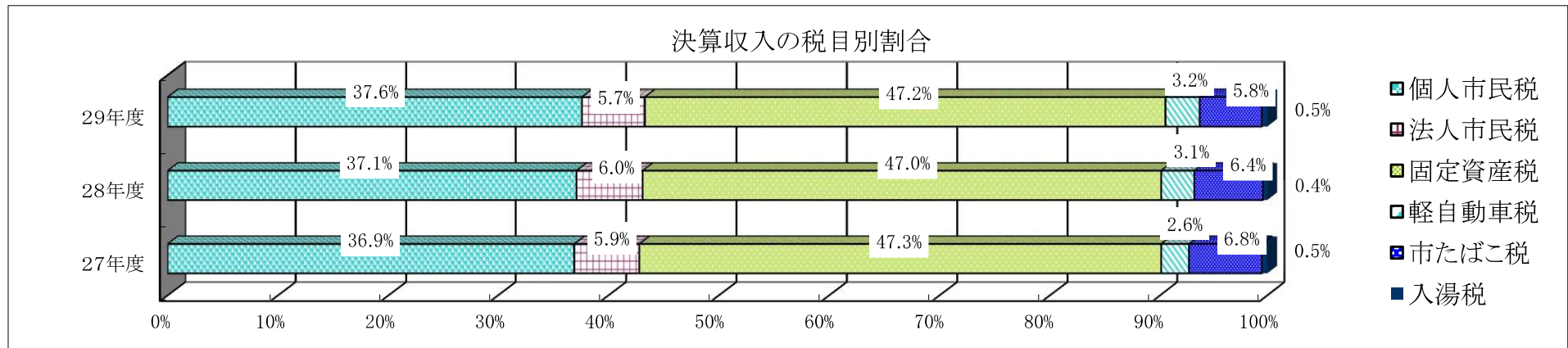
(歳出)

(単位:千円、%)

年度 款名	平成26年度		平成27年度		平成28年度		平成29年度	
	金額	構成比	金額	構成比	金額	構成比	金額	構成比
1 議会費	274,288	0.6	284,096	0.6	253,905	0.6	255,559	0.6
2 総務費	3,933,147	9.0	4,018,419	8.5	4,228,228	9.4	4,260,540	10.3
3 民生費	7,481,638	17.1	7,961,461	16.8	7,652,898	17.0	8,324,281	20.1
4 衛生費	15,113,604	34.7	14,319,803	30.1	11,477,978	25.5	10,871,930	26.2
5 労働費	7,016	0.1	6,517	0.1	6,681	0.1	8,287	0.1
6 農林水産業費	3,364,745	7.7	4,461,316	9.4	5,872,442	13.1	3,407,955	8.2
7 商工費	1,190,342	2.7	1,519,209	3.2	1,859,459	4.1	2,048,527	4.9
8 土木費	3,464,409	7.9	4,352,770	9.2	3,311,332	7.4	3,190,271	7.7
9 消防費	918,308	2.1	968,353	2.0	940,326	2.1	1,310,620	3.2
10 教育費	3,152,988	7.2	4,777,292	10.0	4,339,949	9.7	3,045,463	7.3
11 災害復旧費	1,553,150	3.6	1,605,131	3.4	1,857,530	4.1	1,692,345	4.1
12 公債費	3,143,033	7.2	3,111,037	6.5	3,107,064	6.9	3,027,748	7.3
13 諸支出金	19,514	0.1	89,492	0.2	0	0.0	0	0.0
14 予備費	0	0.0	0	0.0	0	0.0	0	0.0
歳出合計	43,616,182	100.0	47,474,896	100.0	44,907,792	100.0	41,443,526	100.0

### 3 市税の税目別決算額の推移

税目	年度	平成27年度			平成28年度			平成29年度		
		調定額 (千円)	収入額 (千円)	徴収率 (%)	調定額 (千円)	収入額 (千円)	徴収率 (%)	調定額 (千円)	収入額 (千円)	徴収率 (%)
<b>一 普通税</b>		6,913,679	6,084,529	88.0	6,926,745	6,181,450	89.2	6,955,671	6,217,802	89.4
1 市民税		2,770,519	2,615,517	94.4	2,821,027	2,673,534	94.8	2,858,431	2,707,696	94.7
(1)個人		2,400,497	2,253,417	93.9	2,443,601	2,300,676	94.2	2,496,549	2,351,004	94.2
(2)法人		370,022	362,100	97.9	377,426	372,858	98.8	361,882	356,692	98.6
2 固定資産税		3,550,047	2,889,411	81.4	3,503,645	2,921,408	83.4	3,517,171	2,946,805	83.8
(1)固定資産税(土地家屋償却)		3,547,362	2,886,726	81.4	3,500,806	2,918,569	83.4	3,514,208	2,943,842	83.8
(2)交付金		2,685	2,685	100.0	2,839	2,839	100.0	2,963	2,963	100.0
3 軽自動車税		174,619	161,107	92.3	206,987	191,422	92.5	214,700	197,932	92.2
4 市たばこ税		418,494	418,494	100.0	395,086	395,086	100.0	365,369	365,369	100.0
5 鉱産税		0	0	0.0	0	0	0.0	0	0	0.0
6 特別土地保有税		0	0	0.0	0	0	0.0	0	0	0.0
<b>二 目的税</b>		29,716	29,393	98.9	27,832	27,768	99.8	30,425	30,425	100.0
1 入湯税		29,716	29,393	98.9	27,832	27,768	99.8	30,425	30,425	100.0
合計		6,943,395	6,113,922	88.1	6,954,577	6,209,218	89.3	6,986,096	6,248,227	89.4
内訳	現年課税分計	6,108,031	5,984,646	98.0	6,233,819	6,117,567	98.1	6,287,591	6,169,464	98.1
	滞納繰越分計	835,364	129,276	15.5	720,758	91,651	12.7	698,505	78,763	11.3



### 第3 市民税

#### A 個人市民税

##### 1 納税義務者数及び市民税額の推移

年度 区分	平成27年度				平成28年度				平成29年度				平成30年度			
	納税義務者 (人)	構成割合 (%)	税額 (千円)	構成割合 (%)	納税義務者 (人)	構成割合 (%)	税額 (千円)	構成割合 (%)	納税義務者 (人)	構成割合 (%)	税額 (千円)	構成割合 (%)	納税義務者 (人)	構成割合 (%)	税額 (千円)	構成割合 (%)
給与所得	22,290	80.9	1,914,404	85.3	22,452	80.7	1,965,731	84.9	22,655	80.8	2,001,625	85.4	22,552	81.0	2,030,009	87.3
営業等所得	1,091	4.0	113,701	5.1	1,067	3.8	115,487	5.0	1,042	3.7	110,694	4.7	965	3.5	91,080	3.9
農業所得	395	1.4	36,670	1.6	447	1.6	35,496	1.5	471	1.7	35,045	1.5	424	1.5	21,811	0.9
その他の所得	3,767	13.7	179,151	8.0	3,852	13.9	199,611	8.6	3,882	13.8	197,905	8.4	3,902	14.0	183,471	7.9
家屋敷等のみ	1	0.0	4	0.0	0	0.0	0	0.0	0	0.0	0	0.0	0	0.0	0	0.0
計	27,544	100.0	2,243,930	100.0	27,818	100.0	2,316,325	100.0	28,050	100.0	2,345,269	100.0	27,843	100.0	2,326,371	100.0
対前年比	100.0%	-	103.3%	-	101.0%	-	103.2%	-	100.8%	-	101.2%	-	99.3%	-	99.2%	-

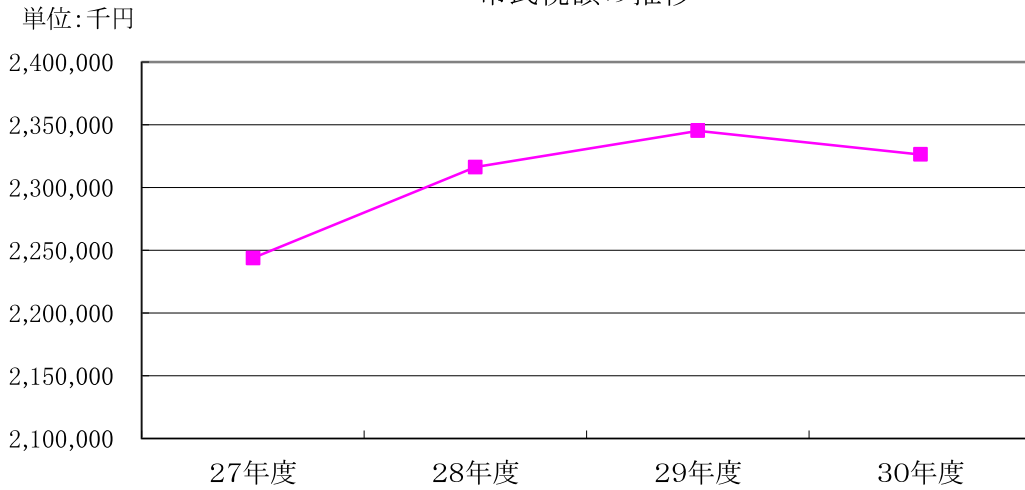
市町村税課税状況等の調より

2 所得割額に係る納税義務者負担額(1人当たり)の推移

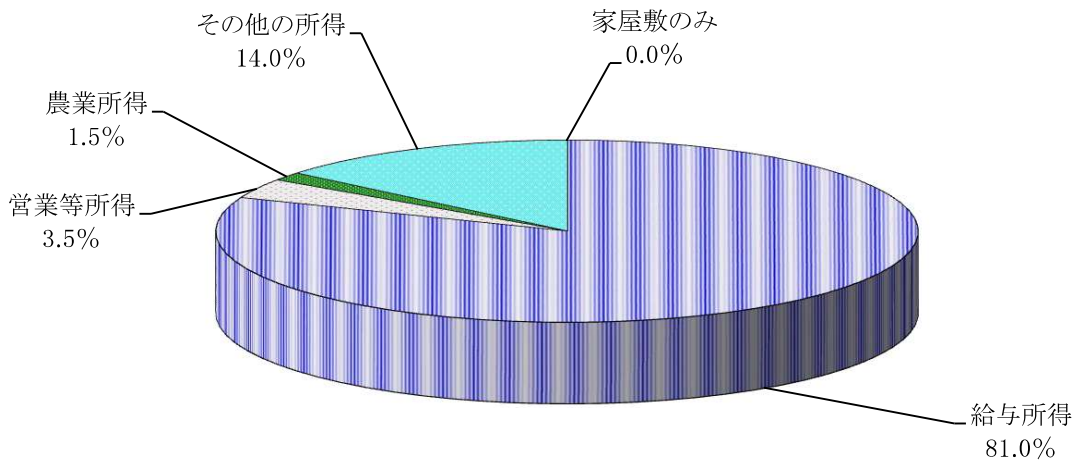
区分	年度 区	平成27年度			平成28年度			平成29年度			平成30年度		
		納税義務者数(人)	所得割額(千円)	納税者1人当税額(円)	納税義務者数(人)	所得割額(千円)	納税者1人当税額(円)	納税義務者数(人)	所得割額(千円)	納税者1人当税額(円)	納税義務者数(人)	所得割額(千円)	納税者1人当税額(円)
給与所得		20,363	1,812,089	88,989	20,600	1,870,932	90,822	20,809	1,912,411	91,903	20,755	1,937,480	93,350
営業等所得		868	109,453	126,098	872	108,330	124,232	849	106,197	125,085	753	84,767	112,572
農業所得		288	34,692	120,458	330	33,745	102,258	342	32,805	95,921	269	19,551	72,680
その他の所得		2,598	128,310	49,388	2,676	140,882	52,646	2,670	138,730	51,959	2,658	135,303	50,904
小計		24,117	2,084,544	86,435	24,478	2,153,889	87,993	24,670	2,190,143	88,778	24,435	2,177,101	89,098
	対前年比	99.8%	102.7%	102.9%	101.5%	103.3%	101.8%	100.8%	101.7%	100.9%	99.0%	99.4%	100.4%
譲渡所得等について 分離課税をしたもの		226	62,946	278,522	213	65,072	305,502	208	56,950	273,798	220	51,817	235,532
	対前年比	137.8%	136.8%	99.3%	94.2%	103.4%	109.7%	97.7%	87.5%	89.6%	105.8%	91.0%	86.0%
合計		24,343	2,147,490	88,218	24,691	2,218,961	89,869	24,878	2,247,093	90,325	24,655	2,228,918	90,404
	対前年比	100.0%	103.4%	103.4%	101.4%	103.3%	101.9%	100.8%	101.3%	100.5%	99.1%	99.2%	100.1%

市町村税課税状況等の調より

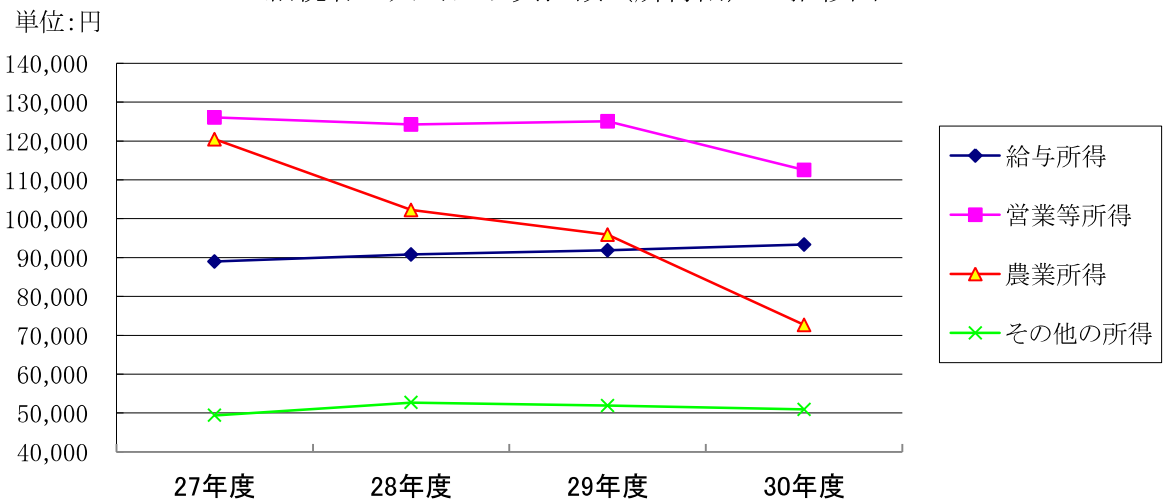
### 市民税額の推移



### 納税義務者数の所得区分別構成図



### 納税者1人当たり負担額 (所得割) の推移図



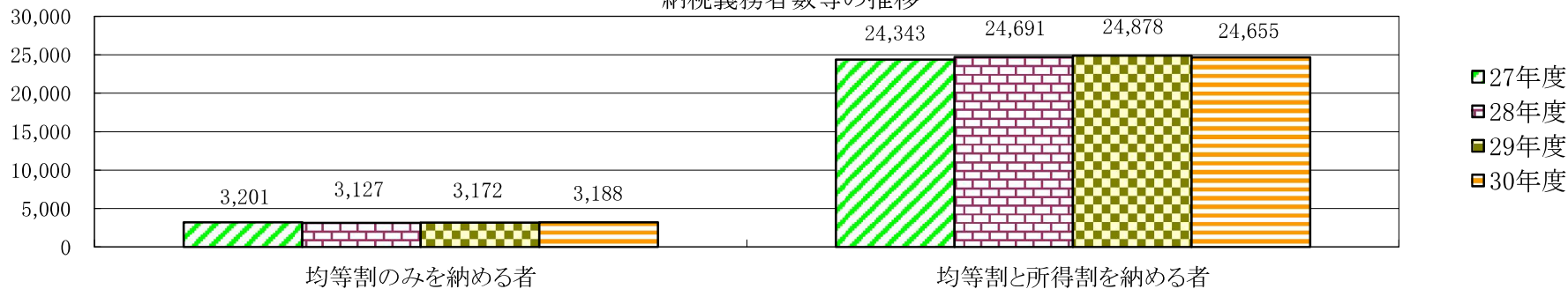
### 3 納税義務者数等の推移

区分		平成27年度				平成28年度				平成29年度				平成30年度				
		納税義務者数 (人)	税 額(千円)			納税義務者数 (人)	税 額(千円)			納税義務者数 (人)	税 額(千円)			納税義務者数 (人)	税 額(千円)			
			均等割	所得割	合計		均等割	所得割	合計		均等割	所得割	合計		均等割	所得割	合計	
均等割のみを納める者		3,201	11,205	-	11,205	3,127	10,945	-	10,945	3,172	11,102	-	11,102	3,188	11,159	-	11,159	
所得割のみを納める者		-	-	-	-	-	-	-	-	-	-	-	-	-	-	-	-	
均等割と所得割を納める者		24,343	85,201	2,147,524	2,232,725	24,691	86,419	2,218,961	2,305,380	24,878	87,074	2,247,093	2,334,167	24,655	86,294	2,228,918	2,315,212	
合 計		27,544	96,406	2,147,524	2,243,930	27,818	97,364	2,218,961	2,316,325	28,050	98,176	2,247,093	2,345,269	27,843	97,453	2,228,918	2,326,371	
内 訳	均等割 を 納める者	市内に住所を 有する者	27,543	96,402	-	96,402	27,818	97,364	-	97,364	28,050	98,176	-	98,176	27,843	97,453	-	97,453
		家屋敷等課税	1	4	-	4	0	0	-	0	0	0	-	0	0	0	-	0
	計	27,544	96,406	-	96,406	27,818	97,364	-	97,364	28,050	98,176	-	98,176	27,843	97,453	-	97,453	
所得割を納める者		24,343	-	2,147,524	2,147,524	24,691	-	2,218,961	2,218,961	24,878	-	2,247,093	2,247,093	24,655	-	2,228,918	2,228,918	

市町村税課税状況等の調より

単位:人

納税義務者数等の推移



4 課税標準額等に関する調(1)

区分		平成27年度			平成28年度			平成29年度			平成30年度		
		人員・金額 (人・千円)	前年比 (%)	構成比 (%)	人員・金額 (人・千円)	前年比 (%)	構成比 (%)	人員・金額 (人・千円)	前年比 (%)	構成比 (%)	人員・金額 (人・千円)	前年比 (%)	構成比 (%)
納義 務 税者	所得税有資格者	22,490	100.7	92.4	22,789	101.3	92.3	22,978	100.8	92.4	22,689	98.7	92.0
	所得税無資格者	1,853	93.0	7.6	1,902	102.6	7.7	1,900	99.9	7.6	1,966	103.5	8.0
	計	24,343	100.0	100.0	24,691	101.4	100.0	24,878	100.8	100.0	24,655	99.1	100.0
所得 金 額	総所得	62,291,490	102.0	98.5	64,118,268	102.9	98.0	64,888,081	101.2	98.1	64,935,069	100.1	98.6
	山林所得	0	-	0.0	0	-	0.0	0	-	0.0	122	-	0.0
	退職所得	0	-	0.0	0	-	0.0	0	-	0.0	0	-	0.0
	小計	62,291,490	102.0	98.5	64,118,268	102.9	98.0	64,888,081	101.2	98.1	64,935,191	100.1	98.6
	分離長期譲渡	861,619	211.3	1.4	939,523	109.0	1.5	1,196,342	127.3	1.8	747,535	62.5	1.1
	分離短期譲渡	28,393	87.3	0.0	4,010	14.1	0.0	644	16.1	0.0	10,712	1,663.4	0.0
	株式等に係る譲渡	49,155	12.2	0.1	309,575	629.8	0.5	60,877	19.7	0.1	195,392	321.0	0.3
	上場株式等に係る配当	16,001	56.1	0.0	18,460	115.4	0.0	1,581	8.6	0.0	5,442	344.2	0.0
	先物取引に係る雑所得	24,387	95.6	0.0	10,664	43.7	0.0	13,950	130.8	0.0	2,831	20.3	0.0
計	63,271,045	102.1	100.0	65,400,500	103.4	100.0	66,161,475	101.2	100.0	65,897,103	99.6	100.0	
所得 控 除 額	雑損	5,914	25.1	0.0	4,630	78.3	0.0	557	12.0	0.0	1,161	208.4	0.0
	医療費	319,887	98.8	1.2	353,356	110.5	1.3	351,717	99.5	1.3	355,788	101.2	1.3
	社会保険料	11,324,471	103.4	44.1	11,761,825	103.9	44.7	12,070,787	102.6	45.5	12,267,204	101.6	46.2
	小規模企業共済等掛金	174,948	111.5	0.7	188,396	107.7	0.7	197,494	104.8	0.8	210,529	106.6	0.8
	生命保険料	890,335	103.6	3.4	931,847	104.7	3.6	966,879	103.8	3.7	979,113	101.3	3.7
	地震保険料	64,557	97.7	0.2	67,609	104.7	0.3	67,349	99.6	0.3	68,360	101.5	0.3
	障害者(同居特障加算除く)	306,320	97.9	1.2	306,420	100.0	1.2	296,580	96.8	1.1	291,180	98.2	1.1
	寡婦	103,520	100.4	0.4	107,200	103.6	0.4	112,280	104.7	0.4	111,420	99.2	0.4
	寡夫	27,040	107.2	0.1	25,220	93.3	0.1	24,180	95.9	0.1	22,360	92.5	0.1
	勤労学生	0	-	0.0	520	-	0.0	0	-	0.0	0	-	0.0
	配偶者	1,336,540	94.1	5.2	1,324,930	99.1	5.0	1,283,430	96.9	4.8	1,257,910	98.0	4.7
	配偶者特別	142,850	103.6	0.6	147,580	103.3	0.6	138,130	93.6	0.5	146,610	106.1	0.6
	扶養	2,902,440	95.8	11.3	2,873,730	99.0	10.9	2,736,860	95.2	10.3	2,640,100	96.5	9.9
	配偶者及び扶養親族のうち同居特障加算分	66,930	93.9	0.3	64,860	96.9	0.2	60,490	93.3	0.2	58,880	97.3	0.2
基礎	8,033,190	100.0	31.3	8,148,030	101.4	31.0	8,209,740	100.8	31.0	8,136,150	99.1	30.7	
計	25,698,942	100.7	100.0	26,306,153	102.4	100.0	26,516,473	100.8	100.0	26,546,765	100.1	100.0	

市町村税課税状況等の調より

課税標準額等に関する調(2)

区分	年度	平成27年度			平成28年度			平成29年度			平成30年度		
		金額 (千円)	前年比 (%)	構成比 (%)	金額 (千円)	前年比 (%)	構成比 (%)	金額 (千円)	前年比 (%)	構成比 (%)	金額 (千円)	前年比 (%)	構成比 (%)
課税標準額等	総所得金額に係るもの	36,629,589	102.9	97.5	37,844,726	103.3	96.8	38,406,502	101.5	96.9	38,421,751	100.0	97.6
	山林所得金額に係るもの	0	-	0.0	0	-	0.0	0	-	0.0	121	-	0.0
	退職所得金額に係るもの	0	-	0.0	0	-	0.0	0	-	0.0	0	-	0.0
	小計	36,629,589	102.9	97.5	37,844,726	103.3	96.8	38,406,502	101.5	96.9	38,421,872	100.0	97.6
	分離長期譲渡所得に係るもの	828,139	209.6	2.2	912,528	110.2	2.3	1,163,283	127.5	2.9	714,808	61.4	1.8
	分離短期譲渡所得に係るもの	27,613	86.6	0.1	3,075	11.1	0.0	643	20.9	0.0	10,690	1,662.5	0.1
	株式等に係る譲渡所得等の金額に係るもの	48,058	12.0	0.1	306,540	637.9	0.8	59,054	19.3	0.2	195,210	330.6	0.5
	上場株式等の配当所得金額に係るもの	15,991	56.1	0.0	18,451	115.4	0.1	1,572	8.5	0.0	5,430	345.4	0.0
	先物取引に係る雑所得等の金額に係るもの	22,713	89.0	0.1	9,027	39.7	0.0	13,948	154.5	0.0	2,328	16.7	0.0
	計	37,572,103	103.0	100.0	39,094,347	104.1	100.0	39,645,002	101.4	100.0	39,350,338	99.3	100.0
算出税額	総所得、山林所得及び退職所得分	2,196,519	102.9	98.7	2,269,096	103.3	98.4	2,303,971	101.5	98.4	2,304,635	100.0	98.8
	分離長期譲渡所得分	24,842	209.5	1.1	26,805	107.9	1.2	34,239	127.7	1.5	21,315	62.3	0.9
	分離短期譲渡所得分	1,491	86.5	0.1	166	11.1	0.0	35	21.1	0.0	577	1,648.6	0.0
	株式等に係る譲渡所得分	1,441	19.7	0.1	9,196	638.2	0.4	1,770	19.2	0.1	5,858	331.0	0.3
	上場株式等の配当所得分	481	93.6	0.0	553	115.0	0.0	48	8.7	0.0	162	337.5	0.0
	先物取引に係る雑所得等分	681	89.0	0.0	271	39.8	0.0	418	154.2	0.0	70	16.7	0.0
	計	2,225,455	103.2	100.0	2,306,087	103.6	100.0	2,340,481	101.5	100.0	2,332,617	99.7	100.0
税額控除	調整	56,525	97.1	75.5	56,806	100.5	67.2	56,691	99.8	61.7	55,278	97.5	55.0
	配当	786	123.0	1.0	1,111	141.3	1.3	1,492	134.3	1.6	1,108	74.3	1.1
	住宅借入金等特別税額	16,219	103.4	21.6	18,555	114.4	22.0	20,940	112.9	22.8	27,179	129.8	27.0
	寄附金税額	1,449	122.7	1.9	8,064	556.5	9.5	12,759	158.2	13.9	16,974	133.0	16.9
	外国税額	0	-	0.0	0	-	0.0	0	-	0.0	0	-	0.0
	計	74,979	99.1	100.0	84,536	112.7	100.0	91,882	108.7	100.0	100,539	109.4	100.0

市町村税課税状況等の調より



課税標準額等に関する調(3)

区分		平成27年度			平成28年度			平成29年度			平成30年度		
		金額 (千円)	前年比 (%)	構成比 (%)	金額 (千円)	前年比 (%)	構成比 (%)	金額 (千円)	前年比 (%)	構成比 (%)	金額 (千円)	前年比 (%)	構成比 (%)
所得割額	所得税 有資格者	2,100,233	103.7	97.8	2,168,374	103.2	97.7	2,193,709	101.2	97.6	2,172,864	99.0	97.5
	所得税 無資格者	47,257	93.3	2.2	50,587	107.0	2.3	53,384	105.5	2.4	56,054	105.0	2.5
	計	2,147,490	103.4	100.0	2,218,961	103.3	100.0	2,247,093	101.3	100.0	2,228,918	99.2	100.0
	標準税率	6%	-	-	6%	-	-	6%	-	-	6%	-	-

市町村税課税状況等の調より

5 市民税徴収別納税義務者数等の推移

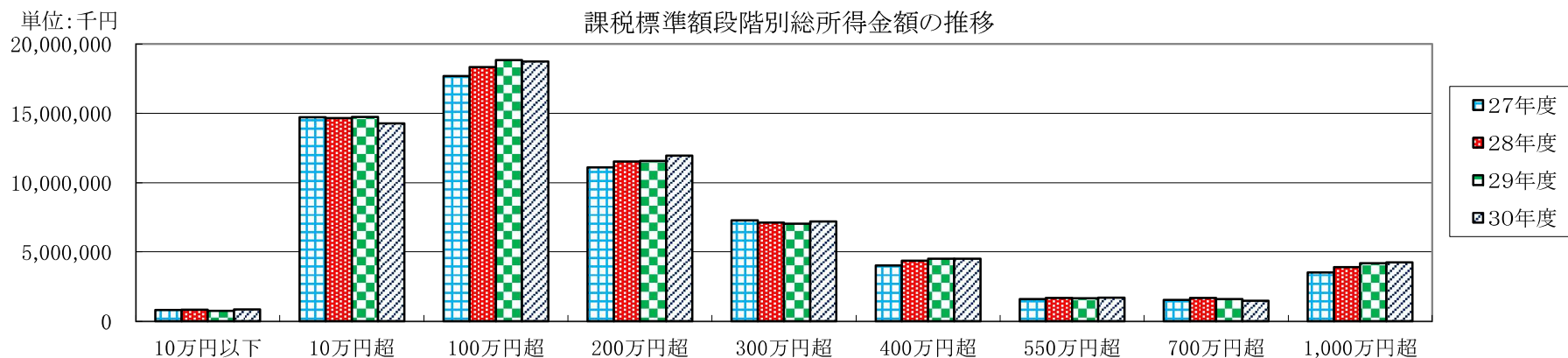
区分		平成27年度		平成28年度		平成29年度		平成30年度	
		納税義務者 (人)	税額 (千円)	納税義務者 (人)	税額 (千円)	納税義務者 (人)	税額 (千円)	納税義務者 (人)	税額 (千円)
普通徴収		7,100	603,166	4,328	445,447	3,740	417,135	3,356	279,153
特別徴収(年金)		4,492	76,228	4,671	81,160	4,979	86,105	5,109	87,305
特別徴収(給与)		15,952	1,564,536	18,819	1,789,718	19,331	1,842,029	19,378	1,862,460
計		27,544	2,243,930	27,818	2,316,325	28,050	2,345,269	27,843	2,228,918

市町村税課税状況等の調より

6 課税標準額段階別総所得金額の推移

課税標準額の段階	年度	平成27年度		平成28年度				平成29年度				平成30年度			
		納税者数 (人)	総所得金額等 (千円)	納税者数 (人)	総所得金額等 (千円)	前年比 (千円)	前年比 割合 (%)	納税者数 (人)	総所得金額等 (千円)	前年比 (千円)	前年比 割合 (%)	納税者数 (人)	総所得金額等 (千円)	前年比 (千円)	前年比 割合 (%)
市 民 税	10万円以下	1,159	813,328	1,173	841,842	28,514	103.5	1,106	762,878	△ 78,964	90.6	1,175	848,972	86,094	111.3
	10万円超	10,529	14,721,898	10,442	14,653,960	△ 67,938	99.5	10,513	14,729,454	75,494	100.5	10,156	14,268,093	△ 461,361	96.9
	100万円超	7,168	17,688,936	7,419	18,338,552	649,616	103.7	7,597	18,831,127	492,575	102.7	7,553	18,740,634	△ 90,493	99.5
	200万円超	2,904	11,095,455	3,016	11,529,217	433,762	103.9	3,024	11,559,702	30,485	100.3	3,119	11,940,277	380,575	103.3
	300万円超	1,431	7,284,915	1,396	7,125,724	△ 159,191	97.8	1,380	7,039,282	△ 86,442	98.8	1,405	7,197,131	157,849	102.2
	400万円超	632	4,023,868	684	4,364,999	341,131	108.5	709	4,509,653	144,654	103.3	704	4,507,034	△ 2,619	99.9
	550万円超	198	1,607,295	209	1,687,465	80,170	105.0	207	1,655,945	△ 31,520	98.1	212	1,707,315	51,370	103.1
	700万円超	151	1,532,493	165	1,673,657	141,164	109.2	159	1,608,395	△ 65,262	96.1	145	1,482,623	△ 125,772	92.2
	1,000万円超	171	3,523,302	187	3,902,852	379,550	110.8	183	4,191,645	288,793	107.4	186	4,243,112	51,467	101.2
	計	24,343	62,291,490	24,691	64,118,268	1,826,778	102.9	24,878	64,888,081	769,813	101.2	24,655	64,935,191	47,110	100.1

市町村税課税状況等の調より



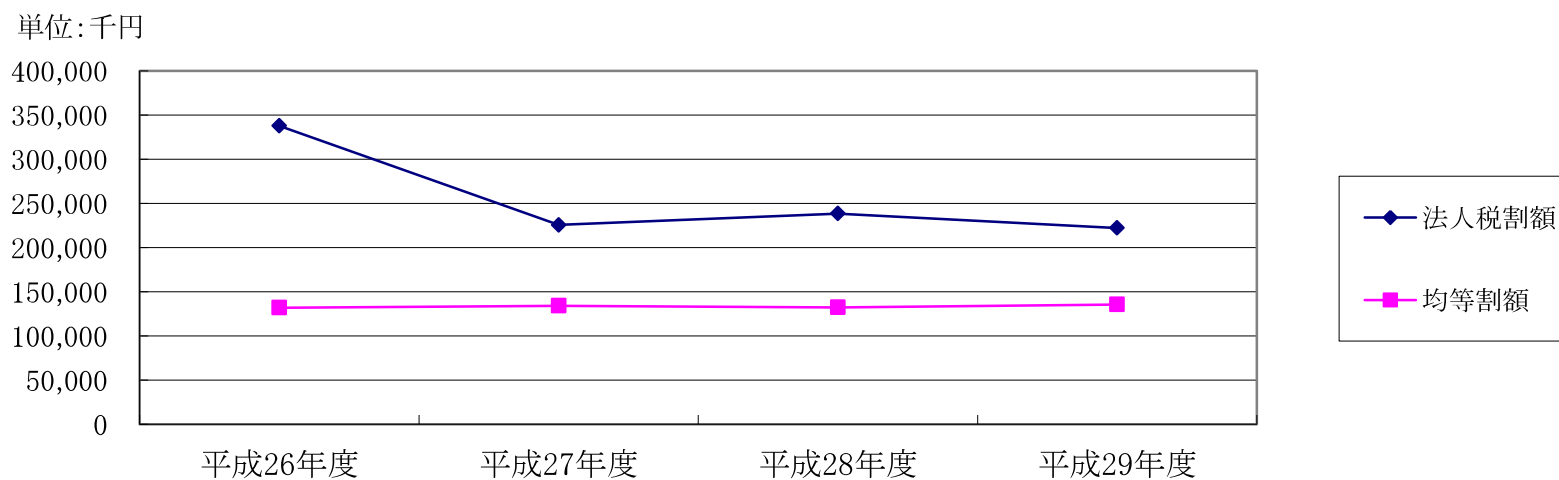
## B 法人市民税

### 1 法人市民税の調定額の推移

区分 \ 年度	平成26年度	平成27年度	平成28年度	平成29年度
納税義務者数(人)	1,229	1,259	1,279	1,267
法人税割額(千円)	337,747	225,563	238,518	222,205
均等割額(千円)	131,972	134,232	132,454	135,662
計	469,719	359,795	370,972	357,867
前年対比	114.9%	76.6%	103.1%	96.5%

市町村税課税状況等の調より

法人市民税調定額推移



## 2 平成29年度月別調定額

(単位:千円)

月別 区分	4月	5月	6月	7月	8月	9月	10月	11月	12月	1月	2月	3月	計
法人税割額	14,678	27,004	40,064	16,030	21,709	11,065	10,717	37,341	16,669	7,705	14,507	4,717	222,206
均等割額	6,250	23,106	22,868	14,101	8,334	5,790	9,280	23,091	8,793	3,253	7,318	3,477	135,661
計	20,928	50,110	62,932	30,131	30,043	16,855	19,997	60,432	25,462	10,958	21,825	8,194	357,867
法人税割比	70.1%	53.9%	63.7%	53.2%	72.3%	65.6%	53.6%	61.8%	65.5%	70.3%	66.5%	57.6%	62.1%

## 3 法人の設立状況

(単位:件)

法人等の区分		年税率(万円)	平成27年度	平成28年度	平成29年度
第1号	下記以外の法人	5	896	908	900
第2号	資本金1千万円以下、従業員50人超	12	14	13	13
第3号	資本金1千万円を超え1億円以下、従業員50人以下	13	204	205	201
第4号	資本金1千万円を超え1億円以下、従業員50人超	15	34	33	32
第5号	資本金1億円を超え10億円以下、従業員50人以下	16	50	56	54
第6号	資本金1億円を超え10億円以下、従業員50人超	40	3	5	5
第7号	資本金10億円を超え、従業員50人以下	41	46	47	50
第8号	資本金10億円を超え50億円以下、従業員50人超	175	6	5	4
第9号	資本金50億円を超え、従業員50人超	300	6	7	8
合 計			1,259	1,279	1,267

市町村税課税状況等の調より

## 第4 固定資産税

### 1 固定資産税の納税義務者数の推移

(単位:人)

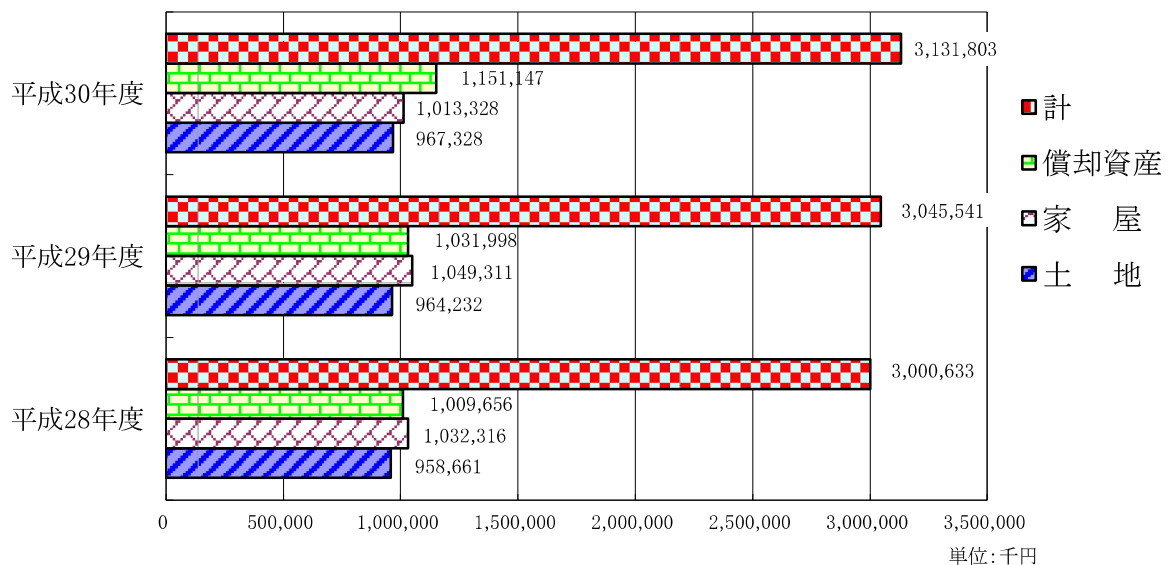
区分	年度	平成28年度			平成29年度			平成30年度		
		個人	法人	内 訳	個人	法人	内 訳	個人	法人	内 訳
免税点未満のもの	土地	8,154	7,857	297	8,152	7,849	303	8,142	7,826	316
	家屋	1,589	1,544	45	1,565	1,520	45	1,550	1,506	44
	償却資産	3,243	2,648	595	3,247	2,664	583	3,267	2,658	609
免税点以上のもの	土地	17,951	17,268	683	18,006	17,309	697	18,022	17,303	719
	家屋	18,858	17,848	1,010	18,895	17,880	1,015	19,007	17,980	1,027
	償却資産	1,141	345	796	1,166	343	823	1,174	336	838
合 計	土地	26,105	25,125	980	26,158	25,158	1,000	26,164	25,129	1,035
	家屋	20,447	19,392	1,055	20,460	19,400	1,060	20,557	19,486	1,071
	償却資産	4,384	2,993	1,391	4,413	3,007	1,406	4,441	2,994	1,447
納税義務者実人員数		24,501			24,560			24,604		

### 2 固定資産税の課税標準額及び調定額の推移(当初算定分)

(単位:千円)

区分	年度	平成28年度		平成29年度		平成30年度	
		課税標準額	調定額	課税標準額	調定額	課税標準額	調定額
土地		66,145,090	958,661	67,011,463	964,232	67,224,285	967,328
家屋		73,116,798	1,032,316	74,473,717	1,049,311	72,180,849	1,013,328
償却資産		69,663,566	1,009,656	71,204,786	1,031,998	79,424,390	1,151,147
計		208,925,454	3,000,633	212,689,966	3,045,541	218,829,524	3,131,803
前年度比		102.1%	102.3%	101.8%	101.5%	102.9%	102.8%

固定資産税の調定額の推移図



### 3 土地に関する調

区 分		年 度	平成28年度	平成29年度	平成30年度
田	筆数(筆)	非課税地筆数	0	0	0
		評価総筆数	40,867	40,762	40,686
		法定免税点未満のもの	1,005	999	993
		法定免税点以上のもの	39,862	39,763	39,693
	地積(m <sup>2</sup> )	非課税地積	0	0	0
		評価総地積	38,000,432	37,868,453	37,785,083
		法定免税点未満のもの	604,124	591,020	581,415
		法定免税点以上のもの	37,396,308	37,277,433	37,203,668
	決定価格(千円)	総 額	3,651,386	3,637,110	3,628,255
		法定免税点未満のもの	55,276	54,382	53,364
		法定免税点以上のもの	3,596,110	3,582,728	3,574,891
		課税標準額	3,651,138	3,637,026	3,628,236
		前年度比	99.8%	99.6%	99.8%
m <sup>2</sup> 当たり価格(円)		96	96	96	
提示平均価額(円)		96	96	96	
畑	筆数(筆)	非課税地筆数	0	0	0
		評価総筆数	71,999	71,852	71,686
		法定免税点未満のもの	2,886	2,876	2,855
		法定免税点以上のもの	69,113	68,976	68,831
	地積(m <sup>2</sup> )	非課税地積	0	0	0
		評価総地積	56,303,885	56,174,826	56,046,704
		法定免税点未満のもの	1,481,049	1,485,899	1,473,061
		法定免税点以上のもの	54,822,836	54,688,927	54,573,643
	決定価格(千円)	総 額	2,277,505	2,271,299	2,266,056
		法定免税点未満のもの	62,137	62,301	61,489
		法定免税点以上のもの	2,215,368	2,208,998	2,204,567
		課税標準額	2,276,991	2,271,005	2,265,927
		前年度比	99.8%	99.7%	99.8%
m <sup>2</sup> 当たり価格(円)		40	40	40	
提示平均価額(円)		40	40	40	
宅地	筆数(筆)	非課税地筆数	2,154	2,207	2,283
		評価総筆数	63,397	63,692	64,190
		法定免税点未満のもの	1,800	1,792	1,813
		法定免税点以上のもの	61,597	61,900	62,377
	地積(m <sup>2</sup> )	非課税地積	1,162,116	1,143,885	1,174,401
		評価総地積	16,529,147	16,559,672	16,616,542
		法定免税点未満のもの	159,966	160,038	165,762
		法定免税点以上のもの	16,369,181	16,399,634	16,450,780
	決定価格(千円)	総 額	126,255,784	126,697,241	128,574,725
		法定免税点未満のもの	794,440	791,775	796,377
		法定免税点以上のもの	125,461,344	125,905,466	127,778,348
		課税標準額	50,993,404	51,074,638	51,275,717
		前年度比	100.6%	100.3%	101.5%
m <sup>2</sup> 当たり価格(円)		7,638	7,651	7,738	
提示平均価額(円)		7,638	7,651	7,738	

区 分		年 度	平成28年度	平成29年度	平成30年度
山 林	筆数(筆)	非課税地筆数	1,416	1,445	1,480
		評価総筆数	78,477	78,484	78,452
		法定免税点未満のもの	8,004	7,996	7,998
		法定免税点以上のもの	70,473	70,488	70,454
	地積(m <sup>2</sup> )	非課税地積	22,830,070	23,539,278	23,626,206
		評価総地積	134,134,969	133,966,965	133,893,917
		法定免税点未満のもの	9,672,256	9,680,561	9,690,911
		法定免税点以上のもの	124,462,713	124,286,404	124,203,006
	決定価格(千円)	総 額	2,449,367	2,444,088	2,442,404
		法定免税点未満のもの	159,027	158,775	158,528
		法定免税点以上のもの	2,290,340	2,285,313	2,283,876
		課税標準額	2,449,135	2,444,050	2,442,398
		前年度比	99.6%	99.8%	99.9%
	m <sup>2</sup> 当たり価格(円)		18	18	18
提示平均価額(円)		18	18	18	
そ の 他	筆数(筆)	非課税地筆数	112,578	112,817	113,058
		評価総筆数	37,866	38,108	38,322
		法定免税点未満のもの	3,089	3,073	3,071
		法定免税点以上のもの	34,777	35,035	35,251
	地積(m <sup>2</sup> )	非課税地積	55,410,207	54,874,386	54,733,152
		評価総地積	20,049,174	20,292,535	20,543,995
		法定免税点未満のもの	1,014,271	996,493	1,006,021
		法定免税点以上のもの	19,034,903	19,296,042	19,537,974
	決定価格(千円)	総 額	10,166,517	10,609,909	10,801,714
		法定免税点未満のもの	38,203	38,526	39,869
		法定免税点以上のもの	10,128,314	10,571,383	10,761,845
		課税標準額	7,257,428	7,584,744	7,612,007
		前年度比	101.8%	104.4%	101.8%
	m <sup>2</sup> 当たり価格(円)		507	523	526
合 計	筆数(筆)	非課税地筆数	116,148	116,469	116,821
		評価総筆数	292,606	292,898	293,336
		法定免税点未満のもの	16,784	16,736	16,730
		法定免税点以上のもの	275,822	276,162	276,606
	地積(m <sup>2</sup> )	非課税地積	79,402,393	79,557,549	79,533,759
		評価総地積	265,017,607	264,862,451	264,886,241
		法定免税点未満のもの	12,931,666	12,914,011	12,917,170
		法定免税点以上のもの	252,085,941	251,948,440	251,969,071
	決定価格(千円)	総 額	144,800,559	145,659,647	147,713,154
		法定免税点未満のもの	1,109,083	1,105,759	1,109,627
		法定免税点以上のもの	143,691,476	144,553,888	146,603,527
		課税標準額	66,628,096	67,011,463	67,224,285
		前年度比	100.7%	100.6%	101.4%
	m <sup>2</sup> 当たり価格(円)		546	550	558

#### 4 家屋に関する調

区 分		年 度	平成28年度	平成29年度	平成30年度
木 造	棟 数 (棟)		44,838	44,584	44,335
	法定免税点未満のもの		2,288	2,236	2,198
	法定免税点以上のもの		42,550	42,348	42,137
	床面積 (㎡)		4,089,087	4,096,076	4,105,595
	法定免税点未満のもの		109,467	107,432	104,902
	法定免税点以上のもの		3,979,620	3,988,644	4,000,693
	決定価格 (千円)		34,261,946	35,260,647	34,202,599
	前年度比		102.6%	102.9%	97.0%
	法定免税点未満のもの		130,300	128,366	124,776
	法定免税点以上のもの		34,131,646	35,132,281	34,077,823
	㎡当たり価格 (円)		8,379	8,608	8,331
	提示平均価額 (円)		-	-	-
	非 木 造	棟 数 (棟)		11,131	11,090
法定免税点未満のもの			252	248	257
法定免税点以上のもの			10,879	10,842	10,816
床面積 (㎡)			1,934,871	1,933,283	1,934,793
法定免税点未満のもの			9,139	8,937	9,282
法定免税点以上のもの			1,925,732	1,924,346	1,925,511
決定価格 (千円)			39,245,405	39,449,061	38,203,066
前年度比			100.9%	100.5%	96.8%
法定免税点未満のもの			24,262	23,913	23,909
法定免税点以上のもの			39,221,143	39,425,148	38,179,157
㎡当たり価格 (円)			20,283	20,405	19,745
提示平均価額 (円)			-	-	-
計		棟 数 (棟)		55,969	55,674
	法定免税点未満のもの		2,540	2,484	2,455
	法定免税点以上のもの		53,429	53,190	52,953
	床面積 (㎡)		6,023,958	6,029,359	6,040,388
	法定免税点未満のもの		118,606	116,369	114,184
	法定免税点以上のもの		5,905,352	5,912,990	5,926,204
	決定価格 (千円)		73,507,351	74,709,708	72,405,665
	前年度比		101.7%	101.6%	96.9%
	法定免税点未満のもの		154,562	152,279	148,685
	法定免税点以上のもの		73,352,789	74,557,429	72,256,980
㎡当たり価格 (円)		12,203	12,391	11,987	
非課税 家屋	棟 数 (棟)		271	268	278
	床面積 (㎡)		92,408	93,010	97,309



## 5 新增分家屋に関すること

年度		平成28年度	平成29年度	平成30年度
区分				
木造	棟数(棟)	212	219	250
	床面積(m <sup>2</sup> )	26,224	27,902	30,707
	決定価格(千円)	946,514	1,072,315	1,267,906
	m <sup>2</sup> 当たり価格(円)	36,093	38,431	41,290
非木造	棟数(棟)	47	39	69
	床面積(m <sup>2</sup> )	9,444	6,117	13,120
	決定価格(千円)	500,094	311,231	803,107
	m <sup>2</sup> 当たり価格(円)	52,954	50,880	61,212
合計	棟数(棟)	259	258	319
	床面積(m <sup>2</sup> )	35,668	34,019	43,827
	決定価格(千円)	1,446,608	1,383,546	2,071,013
	m <sup>2</sup> 当たり価格(円)	40,558	40,670	47,254

## 6 減少分家屋に関すること

年度		平成28年度	平成29年度	平成30年度
区分				
木造	棟数(棟)	351	339	349
	床面積(m <sup>2</sup> )	16,263	18,060	17,953
	決定価格(千円)	74,047	81,050	66,490
	m <sup>2</sup> 当たり価格(円)	4,553	4,488	3,704
非木造	棟数(棟)	130	61	72
	床面積(m <sup>2</sup> )	7,659	5,514	7,561
	決定価格(千円)	121,326	70,572	46,185
	m <sup>2</sup> 当たり価格(円)	15,841	12,799	6,108
合計	棟数(棟)	481	400	421
	床面積(m <sup>2</sup> )	23,922	23,574	25,514
	決定価格(千円)	195,373	151,622	112,675
	m <sup>2</sup> 当たり価格(円)	8,167	6,432	4,416

## 7 償却資産の価格に関する調(課税標準額)

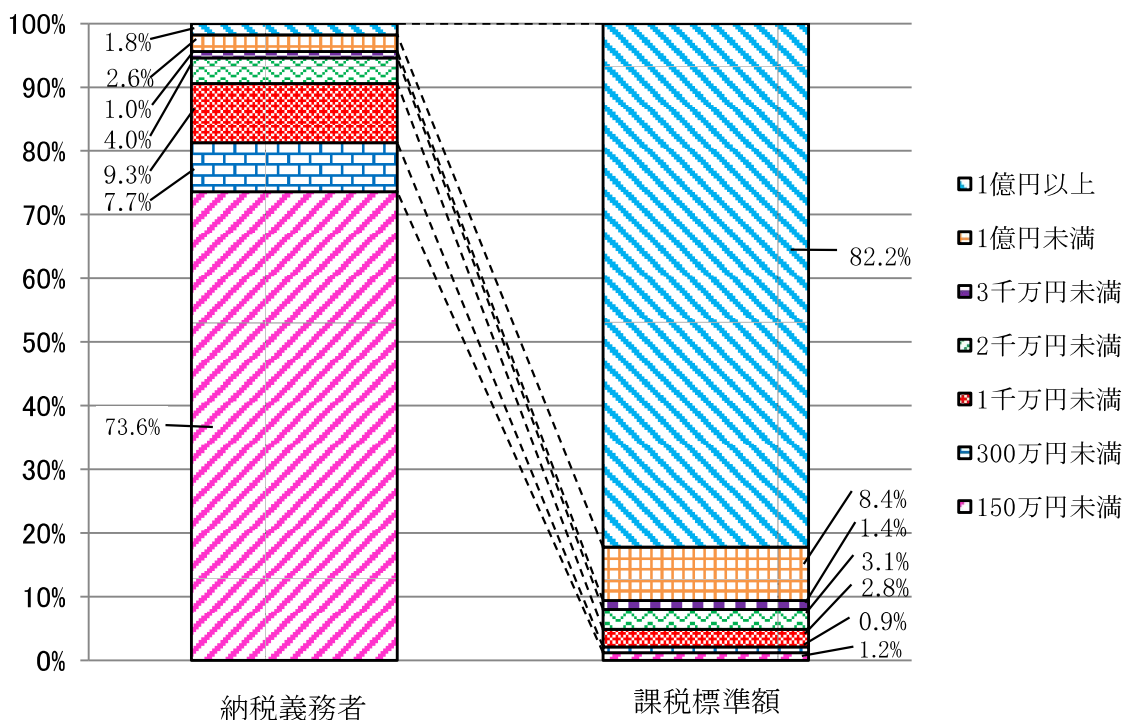
(単位:千円)

年度		平成28年度	平成29年度	平成30年度
区分				
市長が価格等を決定したもの	構築物	9,162,751	8,592,840	8,959,193
	機械及び装置	27,920,281	28,238,859	35,766,656
	船舶	6,438	2,218	0
	車両及び運搬具	231,909	214,841	321,950
	工具・器具及び備品	5,826,757	5,717,986	6,236,652
	小計	43,148,136	42,766,744	51,284,451
	前年度比	112.9%	99.1%	119.9%
法第三条関係九	総務大臣配分	31,997,224	28,438,042	28,139,939
	県知事配分	—	—	—
	小計	31,997,224	28,438,042	28,139,939
	前年度比	112.2%	88.9%	99.0%
合計		75,145,360	71,204,786	79,424,390
前年度比		112.6%	94.8%	111.5%

8 償却資産の段階別納税義務者数に関する調(平成30年度)

区 分		納税義務者(人)	課税標準額(千円)
150万円未満のもの		3,267	999,156
150万円以上～160万円未満のもの		31	48,169
160	170	37	61,146
170	180	30	52,431
180	190	23	42,528
190	200	28	54,594
200	250	117	261,966
250	300	75	205,465
300	1,000	413	2,209,124
1,000	2,000	178	2,511,080
2,000	3,000	47	1,154,551
3,000万円以上～1億円未満のもの		117	6,722,268
1億円以上のもの		78	66,101,068
合 計		4,441	80,423,546
合計のうち	大臣配分分	10	28,141,308
	知事配分分	-	-

償却資産の段階別納税義務者等調べ



9 国有資産等所在市町村交付金に関する調

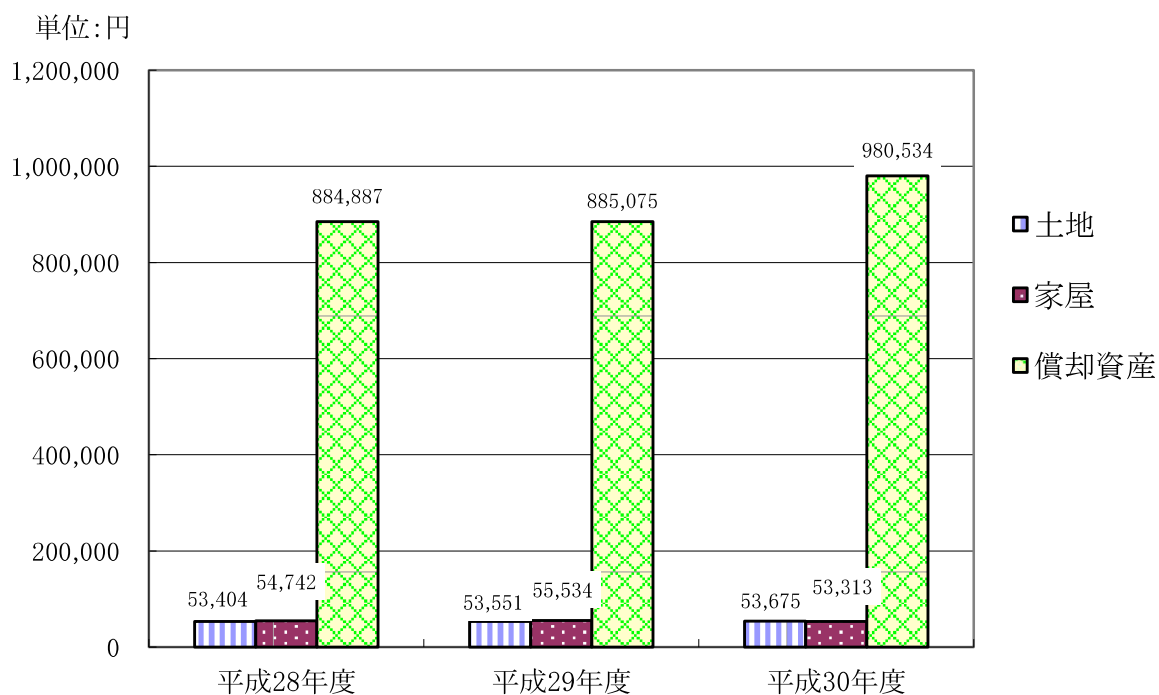
(単位:千円)

区 分		年 度			
		平成27年度	平成28年度	平成29年度	平成30年度
交付金	官公署数	3	3	3	3
	金 額	2,685	2,839	2,963	12,255

10 納税者1人当たり負担額等の推移(土地・家屋・償却資産)

区 分		年 度	平成28年度	平成29年度	平成30年度
土地	税 額(千円)		958,661	964,232	967,328
	納税義務者(人)		17,951	18,006	18,022
	1人当たり税額(円)		53,404	53,551	53,675
家屋	税 額(千円)		1,032,316	1,049,311	1,013,328
	納税義務者(人)		18,858	18,895	19,007
	1人当たり税額(円)		54,742	55,534	53,313
償却資産	税 額(千円)		1,009,656	1,031,998	1,151,147
	納税義務者(人)		1,141	1,166	1,174
	1人当たり税額(円)		884,887	885,075	980,534
合 計	税 額(千円)		3,000,633	3,045,541	3,131,803
	納税義務者(人)		24,501	24,560	24,604
	1人当たり税額(円)		122,470	124,004	127,288

納税者1人当たり負担額等の推移



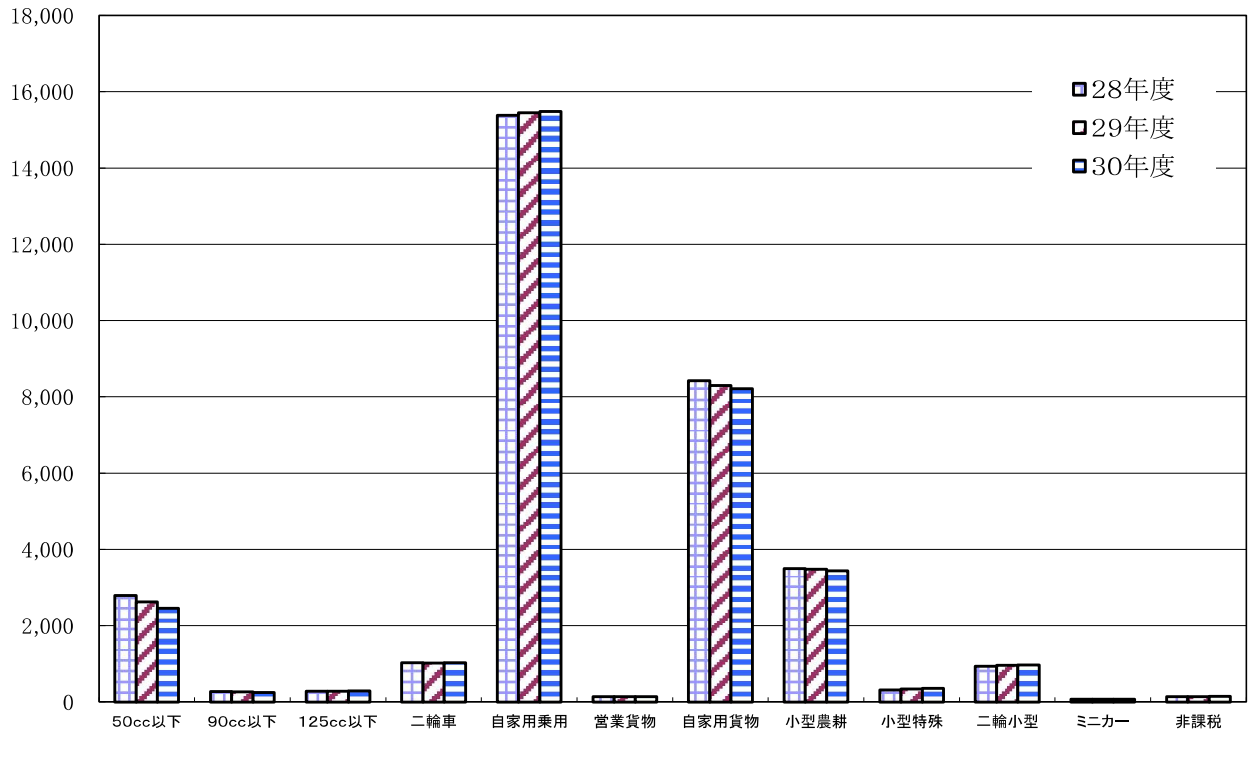
# 第5 軽自動車税

各年度4月1日現在

区 分		年 度		平成28年度		平成29年度		平成30年度		
		台数 (台)	調定額 (千円)	台数 (台)	調定額 (千円)	台数 (台)	調定額 (千円)			
原付 自転車	第1種 (50cc以下)		2,794	5,588	2,628	5,256	2,462	4,924		
	第2種乙 (90cc以下)		275	550	268	536	249	498		
	第2種甲 (125cc以下)		282	677	287	689	295	708		
	ミニカー		73	270	73	270	72	266		
	小 計		3,424	7,085	3,256	6,751	3,078	6,396		
軽 自 動 車 及 び 小 型 特 殊 車	軽 自 動 車	二輪車(側車付を含む)		1,029	3,705	1,025	3,690	1,028	3,701	
		小 計		-	-	-	-	-	-	
		三 輪 車	(旧税率分)		-	-	-	-	-	-
			(新税率分)		-	-	-	-	-	-
			(重課分)		-	-	-	-	-	-
			(75%軽課分)		-	-	-	-	-	-
			(50%軽課分)		-	-	-	-	-	-
	(25%軽課分)		-	-	-	-	-	-		
	四 輪 車	小 計	乗 用	営業用	-	-	1	5	1	7
				自家用	15,385	127,108	15,455	133,530	15,488	138,306
			貨 物	営業用	144	481	142	483	139	473
				自家用	8,424	41,135	8,303	41,219	8,216	41,163
		(旧税率分)	乗 用	営業用	-	-	-	-	-	-
				自家用	11,616	83,635	10,430	75,096	9,468	68,170
			貨 物	営業用	99	297	93	279	88	264
				自家用	4,519	18,076	3,978	15,912	3,602	14,408
		(新税率分)	乗 用	営業用	-	-	-	-	1	7
				自家用	90	972	1,045	11,286	2,043	22,064
			貨 物	営業用	4	15	22	84	27	103
				自家用	271	1,355	548	2,740	876	4,380
		(重課分)	乗 用	営業用	-	-	-	-	-	-
				自家用	2,817	36,339	3,275	42,247	3,392	43,757
			貨 物	営業用	31	140	26	117	23	103
				自家用	3,590	21,540	3,734	22,404	3,714	22,284
		(75%軽課分)	乗 用	営業用	-	-	-	-	-	-
				自家用	-	-	-	-	-	-
			貨 物	営業用	-	-	-	-	-	-
自家用				1	1	-	-	-	-	
(50%軽課分)	乗 用	営業用	-	-	-	-	-	-		
		自家用	304	1,642	300	1,620	157	848		
	貨 物	営業用	-	-	-	-	-	-		
		自家用	-	-	-	-	-	-		
(25%軽課分)	乗 用	営業用	-	-	1	5	-	-		
		自家用	558	4,520	405	3,281	428	3,467		
	貨 物	営業用	10	29	1	3	1	3		
		自家用	43	163	43	163	24	91		
小型特殊		農耕用	3,495	6,990	3,482	6,964	3,436	6,872		
		特殊作業用	319	1,882	343	2,024	356	2,100		
小 計		28,796	181,301	28,751	187,915	28,664	192,622			
二輪の小型自動車		935	5,610	964	5,784	970	5,820			
雪上車		-	-	-	-	-	-			
合 計		33,155	193,996	32,971	200,450	32,712	204,838			
減免対象台数		203	1,539	202	1,600	217	1,798			
非課税台数		141		143		146				

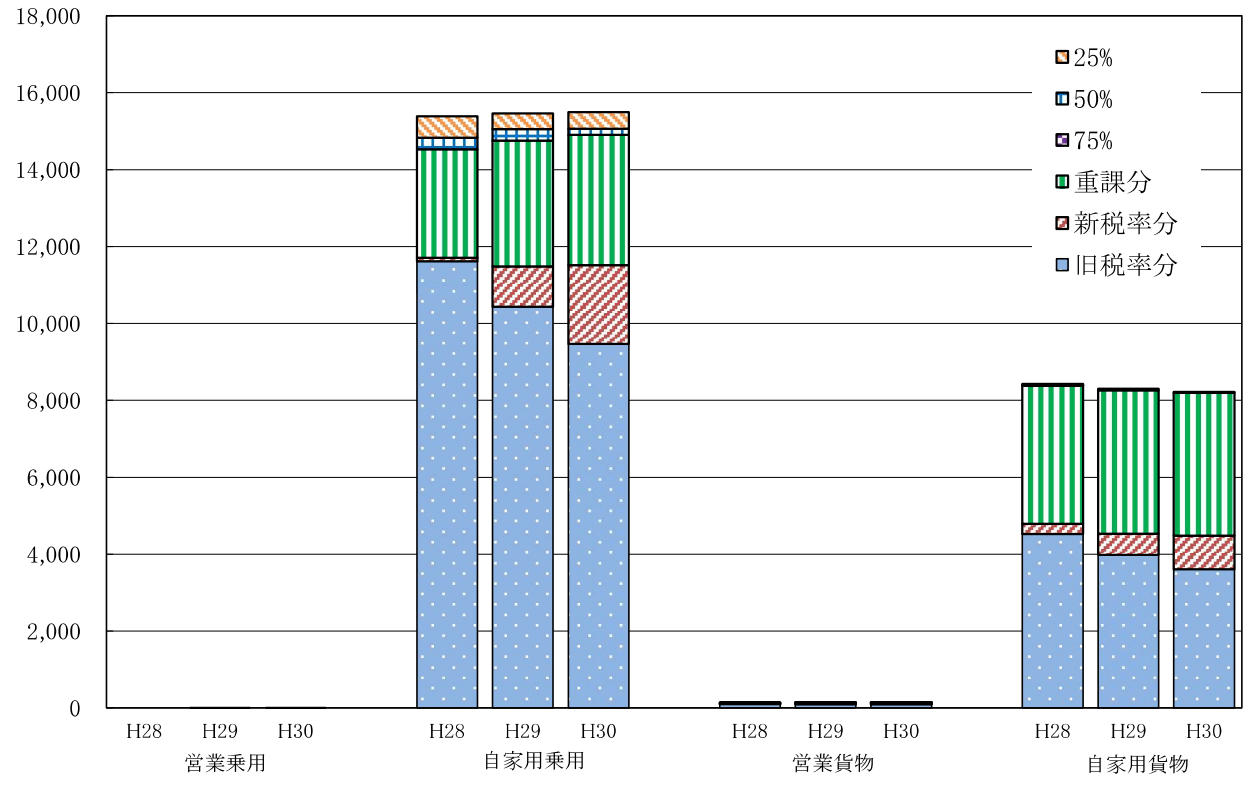
### 軽自動車台数

単位:台



### 四輪車税率別台数

単位:台

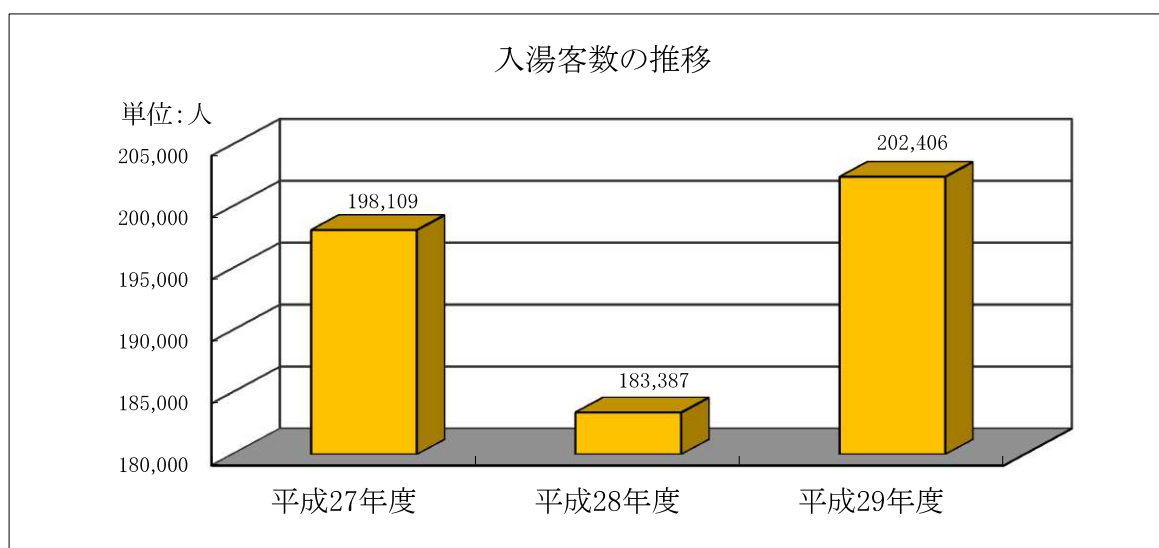


## 第6 市たばこ税

区分		年度	平成27年度	平成28年度	平成29年度
課税標準	本則 (千本)		77,205	72,660	67,300
	税率		5,262円/1,000本	5,262円/1,000本	5,262円/1,000本
	旧3級 (千本)		4,907	4,417	3,394
	税率		2,495円/1,000本	2,925円/1,000本	3,355円/1,000本
調定額 (千円)			418,494	395,086	365,369
前年度比			98.1%	94.4%	92.5%

## 第7 入湯税

区分		年度	平成27年度	平成28年度	平成29年度
入湯客数(人)			198,109	183,387	202,406
調定額(千円)			29,716	27,508	30,361
前年度比			103.0%	92.6%	110.4%
特別徴収義務者数(人)			14	14	14



## 第8 特別土地保有税

※ 平成15年度より課税停止

## 第9 国民健康保険税

### 1 加入状況

各年度4月1日現在

区 分		平成28年度		平成29年度		平成30年度	
		内介護分		内介護分		内介護分	
世帯	世帯数(世帯)	19,750		19,819		19,871	
	被保険者世帯(世帯)	8,171	4,279	7,849	3,888	7,566	3,547
	加入率	41.4%	21.7%	39.6%	19.6%	38.1%	17.9%
人口	人口(人)	56,688		55,946		55,240	
	被保険者数(人)	14,016	5,290	13,202	4,746	12,462	4,272
	加入率	24.7%	9.3%	23.6%	8.5%	22.6%	7.7%

### 2 税率及び賦課割合

区 分		平成28年度			平成29年度			平成30年度		
		医療分	支援金分	介護分	医療分	支援金分	介護分	医療分	支援金分	介護分
所得割	税率(%)	5.74	3.39	2.45	7.02	2.54	2.84	6.90	2.76	2.81
	割合	50.1%	52.7%	51.6%	50.0%	50.3%	50.7%	50.7%	50.3%	50.4%
資産割	税率(%)	-	-	-	-	-	-	-	-	-
	割合	-	-	-	-	-	-	-	-	-
均等割	税率(円)	22,000	10,400	11,100	26,800	9,700	13,300	24,200	9,600	11,900
	割合	34.3%	31.2%	32.8%	34.9%	35.3%	34.5%	34.5%	34.9%	34.8%
平等割	税率(円)	17,500	9,400	6,400	20,100	6,900	6,900	17,800	7,000	6,100
	割合	15.6%	16.1%	15.6%	15.1%	14.4%	14.8%	14.8%	14.8%	14.8%
課税限度額(円)		540,000	190,000	160,000	540,000	190,000	160,000	580,000	190,000	160,000
平均保険税額	1世帯当(円)	98,005	51,243	38,587	115,522	41,432	43,518	99,635	39,132	36,259
	前年度比	99.2%	101.2%	97.9%	117.9%	80.9%	112.8%	86.2%	94.4%	83.3%
	1人当(円)	58,169	30,415	31,750	69,430	24,901	35,980	60,783	23,873	30,114
	前年度比	101.5%	103.6%	99.7%	119.4%	81.9%	113.3%	87.5%	95.9%	83.7%

※平成26年度より資産割廃止

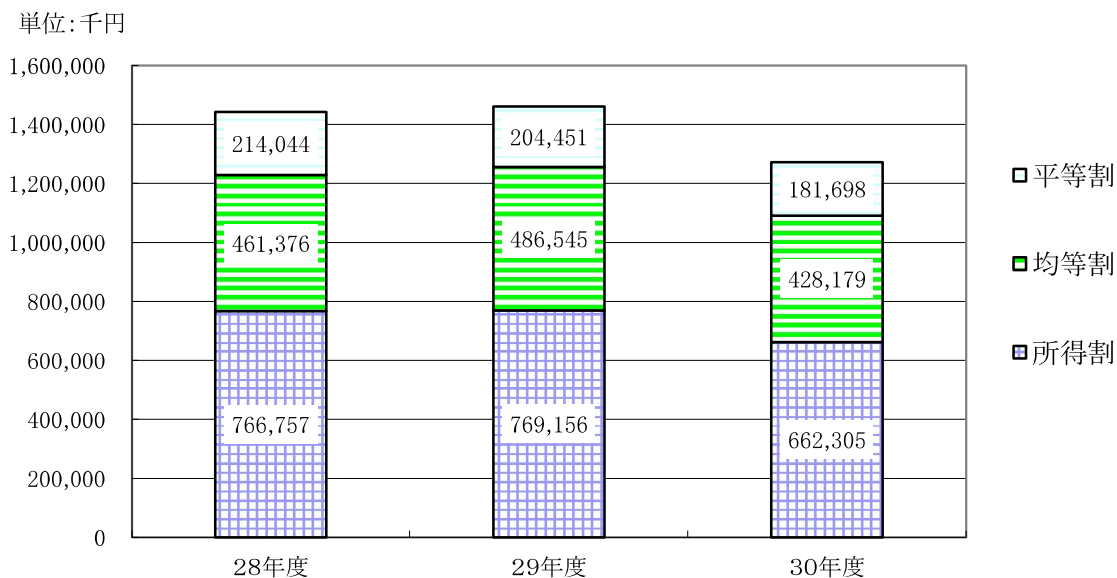
### 3 税 額 (当初)

基数調査日(毎年4月30日)現在  
(単位:千円)

年 度 区 分		平成28年度			平成29年度			平成30年度		
		医療分	支援金分	介護分	医療分	支援金分	介護分	医療分	支援金分	介護分
課 税 基 準	所得金額	8,398,272	8,398,272	4,095,524	8,045,622	8,045,622	3,726,568	6,856,200	6,856,200	2,946,638
	資産税額	-	-	-	-	-	-	-	-	-
	被保険者数 (人)	14,240	14,240	5,411	13,330	13,330	4,815	12,668	12,668	4,360
	世帯数 (納税義務者数)	8,283	8,283	4,370	7,912	7,912	3,936	7,673	7,673	3,608
1	所得割額	482,058	284,699	100,339	564,800	204,356	105,834	473,076	189,229	82,800
2	資産割額	-	-	-	-	-	-	-	-	-
3	被保険者均等割額	313,280	148,096	60,062	357,244	129,301	64,040	306,566	121,613	51,884
4	世帯平等割額	139,248	74,796	27,968	152,202	52,249	27,158	130,412	51,286	22,009
5	減 額	83,691	41,360	11,970	97,474	34,690	12,746	90,244	35,700	11,236
6	限度額を超える額	27,148	35,287	10,005	53,357	19,998	14,052	24,718	14,005	8,685
調 定	税 額	823,746	430,943	166,395	923,415	331,217	170,233	795,090	312,422	136,772
	前年度比	97.0%	98.9%	91.5%	112.1%	76.9%	102.3%	86.1%	94.3%	80.3%

※平成26年度より資産割廃止

税額別グラフ



※上記グラフの金額は医療分と支援金分の合算額となる。



## 第10 徴収

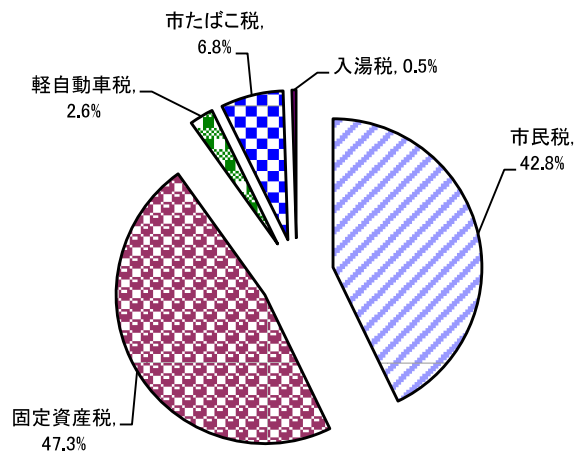
### 1 市税等の年度別徴収状況

税目	年度 区分	平成27年度				平成28年度				平成29年度					
		調定額 (千円)	収入済額 (千円)	徴収率 (%)	前年比 (ポイント)	調定額 (千円)	収入済額 (千円)	徴収率 (%)	前年比 (ポイント)	調定額 (千円)	収入済額 (千円)	徴収率 (%)	前年比 (ポイント)	構成比 (%)	
A 普通税	現年	6,078,315	5,955,253	98.0	0.1	6,206,311	6,090,123	98.1	0.1	6,257,230	6,139,103	98.1	0.0	99.5	
	滞納	835,364	129,276	15.5	1.8	720,434	91,327	12.7	△ 2.8	698,441	78,699	11.3	△ 1.4	99.8	
	計	6,913,679	6,084,529	88.0	0.5	6,926,745	6,181,450	89.2	1.2	6,955,671	6,217,802	89.4	0.2	99.5	
1 市民税	現年	2,617,108	2,570,995	98.2	△ 0.2	2,678,480	2,637,015	98.5	0.3	2,718,263	2,679,509	98.6	0.1	43.5	
	滞納	153,411	44,522	29.0	5.6	142,547	36,519	25.6	△ 3.4	140,168	28,187	20.1	△ 5.5	35.7	
	計	2,770,519	2,615,517	94.4	0.1	2,821,027	2,673,534	94.8	0.4	2,858,431	2,707,696	94.7	△ 0.1	43.3	
	(1) 個人	現年	2,257,313	2,213,438	98.1	0.0	2,307,509	2,266,958	98.2	0.1	2,360,396	2,323,638	98.4	0.2	37.7
		滞納	143,184	39,979	27.9	4.5	136,092	33,718	24.8	△ 3.1	136,153	27,366	20.1	△ 4.7	34.7
		計	2,400,497	2,253,417	93.9	0.4	2,443,601	2,300,676	94.2	0.3	2,496,549	2,351,004	94.2	0.0	37.6
	(2) 法人	現年	359,795	357,557	99.4	△ 0.4	370,971	370,057	99.8	0.4	357,867	355,871	99.4	△ 0.4	5.8
		滞納	10,227	4,543	44.4	21.0	6,455	2,801	43.4	△ 1.0	4,015	821	20.4	△ 23.0	1.0
		計	370,022	362,100	97.9	0.2	377,426	372,858	98.8	0.9	361,882	356,692	98.6	△ 0.2	5.7
2 固定資産税	現年	2,881,051	2,807,480	97.4	0.3	2,938,483	2,869,114	97.6	0.2	2,973,195	2,899,164	97.5	△ 0.1	46.9	
	滞納	668,996	81,931	12.2	0.7	565,162	52,294	9.3	△ 2.9	543,976	47,641	8.8	△ 0.5	60.5	
	計	3,550,047	2,889,411	81.4	1.0	3,503,645	2,921,408	83.4	2.0	3,517,171	2,946,805	83.8	0.4	47.1	
	(1) 純固定 資産税	現年	2,878,366	2,804,795	97.4	0.3	2,935,644	2,866,275	97.6	0.2	2,970,232	2,896,201	97.5	△ 0.1	46.9
		滞納	668,996	81,931	12.2	0.7	565,162	52,294	9.3	△ 2.9	543,976	47,641	8.8	△ 0.5	60.5
		計	3,547,362	2,886,726	81.4	1.0	3,500,806	2,918,569	83.4	2.0	3,514,208	2,943,842	83.8	0.4	47.1
	(2) 交付金	現年	2,685	2,685	100.0	0.0	2,839	2,839	100.0	0.0	2,963	2,963	100.0	0.0	0.0
	3 軽自動車税	現年	161,662	158,284	97.9	0.3	194,262	188,908	97.2	△ 0.7	200,403	195,061	97.3	0.1	3.2
		滞納	12,957	2,823	21.8	2.4	12,725	2,514	19.8	△ 2.0	14,297	2,871	20.1	0.3	3.6
計		174,619	161,107	92.3	0.3	206,987	191,422	92.5	0.2	214,700	197,932	92.2	△ 0.3	3.2	

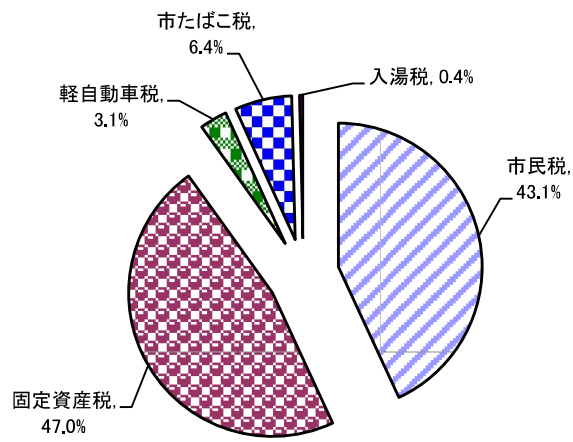
税目	年度 区分	平成27年度				平成28年度				平成29年度				
		調定額 (千円)	収入済額 (千円)	徴収率 (%)	前年比 (ポイント)	調定額 (千円)	収入済額 (千円)	徴収率 (%)	前年比 (ポイント)	調定額 (千円)	収入済額 (千円)	徴収率 (%)	前年比 (ポイント)	構成比 (%)
4 市たばこ税	現年	418,494	418,494	100.0	0.0	395,086	395,086	100.0	0.0	365,369	365,369	100.0	0.0	5.9
	滞納	0	0	-	-	0	0	-	-	0	0	-	-	0.0
	計	418,494	418,494	100.0	0.0	395,086	395,086	100.0	0.0	365,369	365,369	100.0	0.0	5.8
5 鉱産税	現年	0	0	-	-	0	0	-	-	0	0	-	-	0.0
	滞納	0	0	-	-	0	0	-	-	0	0	-	-	0.0
	計	0	0	-	-	0	0	-	-	0	0	-	-	0.0
6 特別土地 保有税	現年	0	0	-	-	0	0	-	-	0	0	-	-	0.0
	滞納	0	0	-	-	0	0	-	-	0	0	-	-	0.0
	計	0	0	-	-	0	0	-	-	0	0	-	-	0.0
B 目的税	現年	29,716	29,393	98.9	△ 1.1	27,508	27,444	99.8	0.9	30,361	30,361	100.0	0.2	0.5
	滞納	0	0	0.0	0.0	324	324	100.0	100.0	64	64	100.0	0.0	0.1
	計	29,716	29,393	98.9	0.0	27,832	27,768	99.8	0.9	30,425	30,425	100.0	0.2	0.5
1 入湯税	現年	29,716	29,393	98.9	△ 1.1	27,508	27,444	99.8	0.9	30,361	30,361	100.0	0.2	0.5
	滞納	0	0	0.0	0.0	324	324	100.0	100.0	64	64	100.0	0.0	0.1
	計	29,716	29,393	98.9	0.0	27,832	27,768	99.8	0.9	30,425	30,425	100.0	0.2	0.5
合 計	現年	6,108,031	5,984,646	98.0	0.1	6,233,819	6,117,567	98.1	0.1	6,287,591	6,169,464	98.1	0.0	100.0
	滞納	835,364	129,276	15.5	1.8	720,758	91,651	12.7	△ 2.8	698,505	78,763	11.3	△ 1.4	99.9
	計	6,943,395	6,113,922	88.1	0.6	6,954,577	6,209,218	89.3	1.2	6,986,096	6,248,227	89.4	0.1	100.0
国民健康保険税	現年	1,391,952	1,267,377	91.1	△ 0.2	1,357,624	1,235,653	91.0	△ 0.1	1,340,224	1,232,902	92.0	1.0	93.8
	滞納	569,465	112,366	19.7	2.8	546,774	94,578	17.3	△ 2.4	529,418	81,376	15.4	△ 1.9	6.2
	計	1,961,417	1,379,743	70.3	0.0	1,904,398	1,330,231	69.9	△ 0.4	1,869,642	1,314,278	70.3	0.4	100.0

<市税徴収状況>

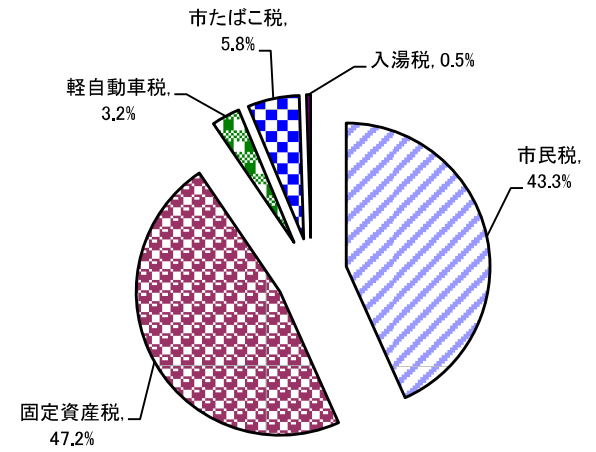
平成27年度



平成28年度



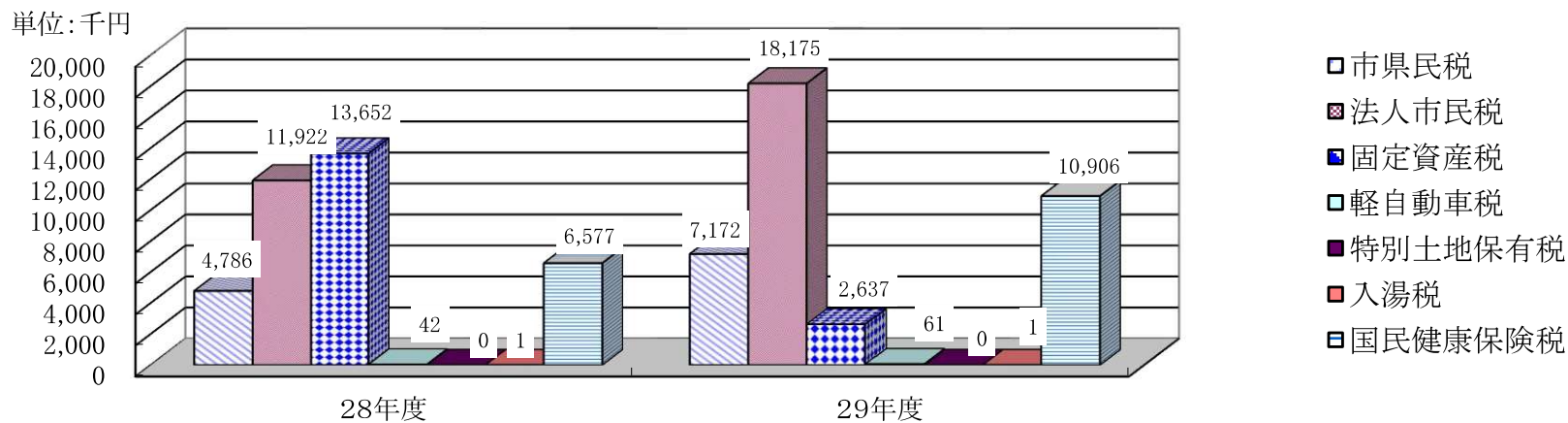
平成29年度



## 2 歳出還付

税目	平成28年度		平成28年度		平成28年度		平成29年度		平成29年度		平成29年度	
	還付金		加算金		計		還付金		加算金		計	
	件数 (件)	金額 (千円)	件数 (件)	金額 (千円)	金額 (千円)	構成比 (%)	件数 (件)	金額 (千円)	件数 (件)	金額 (千円)	金額 (千円)	構成比 (%)
市県民税	397	4,774	5	12	4,786	15.8	450	7,147	7	25	7,172	25.6
法人市民税	118	11,804	35	118	11,922	39.2	134	17,992	46	183	18,175	64.8
固定資産税	106	13,273	11	379	13,652	44.9	130	2,555	8	82	2,637	9.4
軽自動車税	10	42	0	0	42	0.1	12	61	0	0	61	0.2
特別土地保有税	-	-	-	-	-	-	-	-	-	-	-	-
入湯税	1	1	0	0	1	0.0	2	1	0	0	1	0.0
合 計	632	29,894	51	509	30,403	100.0	728	27,756	61	290	28,046	100.0
国民健康保険税	451	6,467	31	110	6,577	100.0	617	10,460	80	446	10,906	100.0

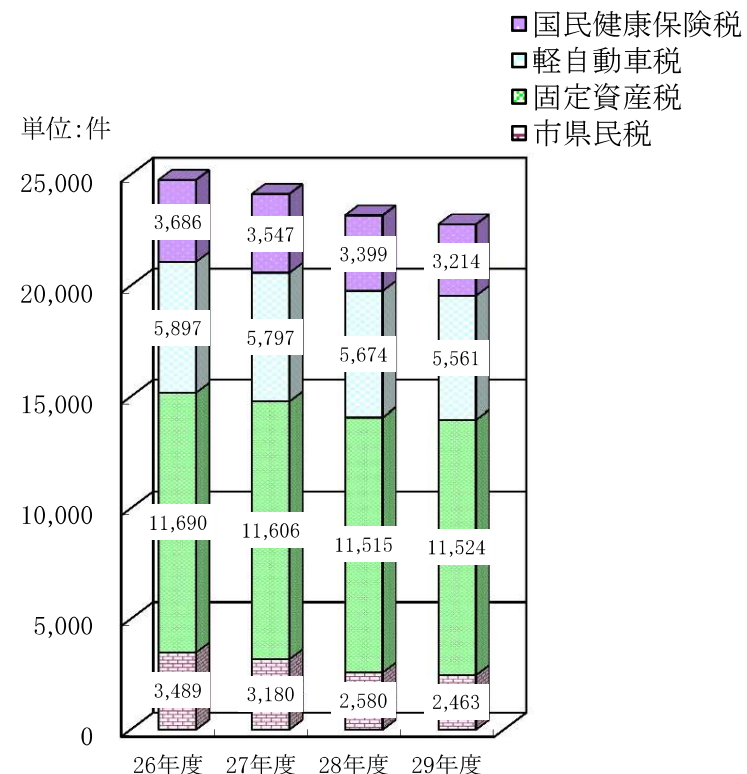
歳出還付金額推移グラフ



### 3 口座振替利用状況

区 分		年 度			
		26年度	27年度	28年度	29年度
市県民税 (普徴)	納税義務者(人)	12,493	12,014	9,754	9,609
	口座振替利用者(人)	3,489	3,180	2,580	2,463
	利用率	27.93%	26.47%	26.45%	25.63%
固定資産税	納税義務者(人)	24,430	24,463	24,501	24,560
	口座振替利用者(人)	11,690	11,606	11,515	11,524
	利用率	47.85%	47.44%	47.00%	46.92%
軽自動車税	納税義務者(人)	20,288	20,412	20,284	20,329
	口座振替利用者(人)	5,897	5,797	5,674	5,561
	利用率	29.07%	28.40%	27.97%	27.36%
国民健康 保険税	納税義務者(人)	8,650	8,171	7,849	7,566
	口座振替利用者(人)	3,686	3,547	3,399	3,214
	利用率	42.61%	43.41%	43.30%	42.48%
合計	納税義務者(人)	65,861	65,060	62,388	62,064
	口座振替利用者(人)	24,762	24,130	23,168	22,762
	利用率	37.60%	37.09%	37.14%	36.68%

税目別振替状況グラフ



### 4 納税貯蓄組合の状況

平成28年3月31日をもって二本松市納税貯蓄組合連合会解散

◎ 市税の税率等

(平成30年4月1日現在)

税目		区分	税率			
市	個人	均等割	3,500円			
		所得割	課税総所得金額の一律 6%			
※税負担額が変わらないようにするため、所得税の税率構造の見直しにあわせて、市・県民税と所得税の人的控除額の差に対応した調整控除が設けられています。						
民	法人	均等割	第1号 5万円	第6号 40万円		
			第2号 12万円	第7号 41万円		
			第3号 13万円	第8号 175万円		
			第4号 15万円	第9号 300万円		
			第5号 16万円			
		法人税割	9.7/100			
軽自動車税	原動機付自転車 軽自動車 二輪及び三輪自動車等	原動機付自転車	総排気量50cc以下	2,000円		
			総排気量50cc超～90cc以下	2,000円		
			総排気量90cc超～125cc以下	2,400円		
			20cc超え三輪以上のもの	3,700円		
		軽	二輪車	3,600円		
			三輪車	3,100円		
			三輪車 (新税率適用分)	3,900円		
			三輪車 (重課適用分)	4,600円		
			三輪車 (75%軽課適用分)	1,000円		
			三輪車 (50%軽課適用分)	2,000円		
			三輪車 (25%軽課適用分)	3,000円		
		自動車	四輪車	乗用	営業用	5,500円
					自家用	7,200円
				貨物	営業用	3,000円
					自家用	4,000円
			四輪車 (新税率適用分)	乗用	営業用	6,900円
自家用	10,800円					
貨物	営業用			3,800円		
	自家用			5,000円		

軽自動車税	軽自動車 小型特殊自動車等	軽	四輪車 (重課適用分)	乗用	営業用	8,200円	
				乗用	自家用	12,900円	
			貨物	営業用	4,500円		
				自家用	6,000円		
			自動車	四輪車 (75%軽課適用分)	乗用	営業用	1,800円
					乗用	自家用	2,700円
		貨物		営業用	1,000円		
				自家用	1,300円		
		自動車	四輪車 (50%軽課適用分)	乗用	営業用	3,500円	
				乗用	自家用	5,400円	
			貨物	営業用	1,900円		
				自家用	2,500円		
		自動車	四輪車 (25%軽課適用分)	乗用	営業用	5,200円	
				乗用	自家用	8,100円	
貨物	営業用		2,900円				
	自家用		3,800円				
小型特殊自動車		農耕用	2,000円				
		その他	5,900円				
二輪の小型自動車		6,000円					
雪上車		3,000円					
固定資産税	1月1日現在における土地家屋償却資産の価格	1.45/100					
特別土地保有税	※ 平成15年4月1日より課税停止						
市たばこ税	旧3級品以外	5,262円/1,000本					
	旧3級品	4,000円/1,000本					
入湯税	鉱泉浴場に入湯した客	1人1日150円					

◎ 平成30年度市税等納期一覧

納 期		税 目	期 別	納 期 限
5月	5月 1日 ～ 5月31日	軽自動車税	全	5月31日
	5月16日 ～ 5月31日	固定資産税	1	
6月	6月16日 ～ 7月 2日	市民税及び県民税	1	7月 2日
7月	7月16日 ～ 7月31日	国民健康保険税 介護保険料	1	7月31日
	7月 1日 ～ 7月31日	固定資産税	2	
8月	8月 1日 ～ 8月31日	後期高齢者医療保険料	1	8月31日
		市民税及び県民税	2	
		国民健康保険税 介護保険料		
9月	9月 1日 ～10月 1日	後期高齢者医療保険料	2	10月 1日
		国民健康保険税	3	
		介護保険料		
10月	10月 1日 ～10月31日	市民税及び県民税	3	10月31日
		後期高齢者医療保険料	4	
		国民健康保険税		
		介護保険料		
11月	11月 1日 ～11月30日	後期高齢者医療保険料	4	11月30日
		国民健康保険税	5	
		介護保険料		
12月	12月 1日 ～12月25日	固定資産税	3	12月25日
		後期高齢者医療保険料	5	
		国民健康保険税	6	
		介護保険料		
1月	1月 1日 ～ 1月31日	市民税及び県民税	4	1月31日
		後期高齢者医療保険料	6	
		国民健康保険税	7	
		介護保険料		
2月	2月 1日 ～ 2月28日	固定資産税	4	2月28日
		後期高齢者医療保険料	7	
		国民健康保険税	8	
		介護保険料		