

第2回 二本松市議会

◇ 議会報告会 ◇

《 次 第 》

1. 開 会

2. あいさつ

3. 議会活動報告

- ① 9月定例会における議案等の審議結果等
- ② 市議会の概要について

4. 意見交換

(市政全般や議会に関する意見交換)

5. 閉 会

出席者の皆様へのお願い

1. 会場の写真を広報用に撮影いたします。報告会の様子として市議会だよりや市議会ウェブサイトに出席者の皆様が映ることがありますのでご了承ください。
2. 議会報告会ですので、市当局に対するご意見やご要望については、議会としてお答えできない場合があります。
また、議員個人としての考えや見解については、控えさせていただいております。
(時間の状況に応じて、報告会終了後に議員個人が対応させていただきます。)
3. できるだけ多くの皆さまからのご質問にお答えしたり、ご意見・ご要望をいただくため、発言の際は1回に1～2問ずつ、なるべく1～2分程度にまとめてお話いただきますよう、ご協力をお願いいたします。
なお、一度発言を終えた方でも、時間内に一通り質問やご意見が出つくした場合は、再度発言していただくこともできます。



○ 議会報告会開催日程等

【開催日時及び場所】

日 程	開始時間	対象地域	会 場	担当班
11月19日(月)	午後6時30分	二本松地域 (二本松・塩沢地区)	二本松住民センター 3階 第1会議室	4 班
11月20日(火)	午後6時30分	安達地域	安達公民館 1階 集会室	1 班
11月21日(水)	午後6時30分	二本松地域 (岳下・杉田地区)	岳下住民センター 2階 研修展示室	4 班
11月21日(水)	午後6時30分	岩代地域	岩代公民館 2階 大会議室	2 班
11月22日(木)	午後6時30分	二本松地域 (石井・大平地区)	石井住民センター 2階 会議室	1 班
11月22日(木)	午後6時30分	東和地域	東和文化センター 2階 研修室	3 班

※ 議会報告会の時間は、おおむね1時間30分を予定しております。

【班編成】

班	班 長	副 班 長	班 員
第1班	本多俊昭 議員	平塚與志一 議員	佐久間好夫 議員 平 敏子 議員 平栗征雄 議員
第2班	安齋政保 議員	加藤建也 議員	斎藤 徹 議員 佐藤 有 議員 菅野 明 議員 佐藤源市 議員
第3班	小野利美 議員	石井 馨 議員	坂本和広 議員 小林 均 議員 野地久夫 議員 本多勝実 議長
第4班	熊田義春 議員	佐藤運喜 議員	堀籠新一副議長 鈴木一弘 議員 斎藤広二 議員

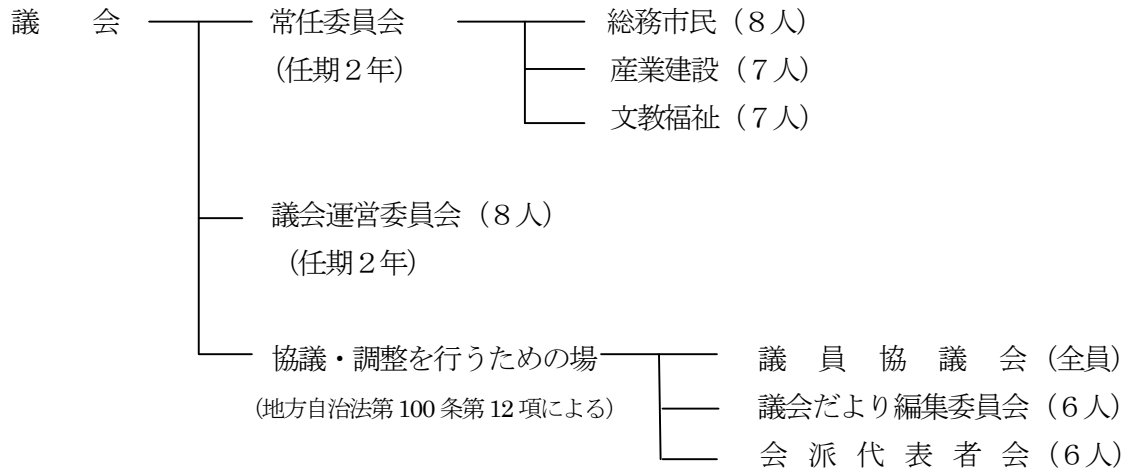


【市議会の概要】

1 議員数

- ・ 条例定数 22人（平成30年7月1日現在）
- ・ 現員数 22人（平成30年7月1日現在）
- ・ 任期 平成34年6月30日

2 構成（人数は定数）



(1) 年齢別 平均61.8歳（平成30年7月1日現在）

40歳～49歳	50歳～59歳	60歳～69歳	70歳～79歳
2	5	13	2

(2) 政党別（平成30年7月1日現在）

公明党	日本共産党	無所属
1	3	18

(3) 任期別（平成30年7月1日現在）

1期	2期	3期	4期	5期
3	4	4	2	9

(4) 会派別（平成30年7月1日現在）

会派名	人数	会派名	人数
市政刷新会議	6人	真誠会	5人
市政会	3人	日本共産党二本松市議団	3人
無所属（公明党）	1人	無所属（石井 馨）	1人
無所属（加藤建也）	1人	無所属（本多俊昭）	1人
無所属（本多勝実）	1人		

3 委員会

(1) 常任委員会

名 称	定数	所 管 事 項
総務市民常任委員会	8人	議会、総務部、会計課、監査委員、選挙管理委員会、固定資産評価審査委員会及び市民部の所管に属する事項（支所において取り扱う事項を含む。）並びに他の常任委員会の所管に属さない事項
産業建設常任委員会	7人	産業部、農業委員会、工業団地造成事業所、建設部、宅地造成事業所及び上下水道部の所管に属する事項（支所において取り扱う事項を含む。）
文教福祉常任委員会	7人	福祉部、福祉事務所及び教育委員会の所管に属する事項（支所において取り扱う事項を含む。）

(2) 議会運営委員会

- ①構 成 各会派から按分比率により選出し、8名で構成している。
正副議長も出席
- ②開 催 定例会の際は、概ね議会招集日の3日前
臨時会の際は、概ね議会招集日の前日
そのほか、議長の諮問等があった場合は随時

(3) 特別委員会

- ①予算審査特別委員会 3月定例会における当初予算審査
②決算審査特別委員会 9月定例会における決算審査
※どちらも分科会を設置している。

4 議員協議会

- ①定例協議会 毎月21日
②そ の 他 必要に応じて招集

5 議会活動状況（平成29年）

(1) 本会議開催状況

	会 期			一 般 質 問 者 (3月は 代 表 質 問 者 含 む)	提 出 議 案 数			原 案 可 決 等	否 決
	期 間	日 数	本会議		市 長	委 員 会	議 員		
3月定例会	2/28~3/21	22	6	18	55		1	55	1
6月定例会	6/6~6/20	15	5	14	8	4		12	
9月定例会	9/5~9/26	22	6	15	36	2	1	39	
12月定例会	12/5~12/19	15	4	10	28			28	
小 計		74	21	57	127	6	2	134	1
4月臨時会	4/21	1	1		3			3	
7月臨時会	7/21	1	1		3			3	
小 計		2	2	0	6	0	0	6	0
合 計		76	23	57	133	6	2	140	1

(2) 議会審議状況 (議決した議案の内訳)

	地方自治法第96条1項議決事件				その他の議案	専決処分	合計
	条例(1号)	予算(2号)	決算(3号)	4号~14号までの議案			
市長提出	41	49	19	9	12	3	133

	条例	規則	意見書	決議	その他	合計
委員会提出		1	5			6
議員提出	1			1		2

(3) 請願等処理状況

	採択	一部採択	趣旨採択	不採択	取り下げ	審議未了	継続審査	合計
請願の件数	5			1	1			7
審査した場合の陳情の件数								0

(4) 委員会審査状況

	日数	付託案件数			
		議案	請願	陳情	合計
総務常任委員会	16	34	2	—	36
市民産業常任委員会	13	25	2	—	27
建設水道常任委員会	12	24	—	—	24
文教福祉常任委員会	8	26	3	—	29
議会運営委員会	12	—	—	—	0
予算審査特別委員会	8	19	—	—	19
決算審査特別委員会	7	19	—	—	19

(5) 委員会行政視察 (平成29年度)

委員会	視察年月日	視察地
総務	H29. 8. 1~ 8. 3	富山県小矢部市・南砺市、長野県佐久市
市民産業	H29. 10. 25~10. 27	佐賀県鹿島市・武雄市
建設水道	H29. 8. 22~ 8. 24	北海道苫小牧市・函館市・北斗市
文教福祉	H30. 1. 30~ 2. 1	山形県新庄市、秋田県能代市・大館市、青森県弘前市
議会運営	H30. 2. 1~ 2. 2	岩手県滝沢市、北上市

6 議会費

(1) 議員報酬 (月額)

議長	副議長	議員
445,000円	395,000円	375,000円

(平成17年12月1日施行)

(2) 議員期末手当

6月	12月
1.575月分	1.675月分

(平成30年4月1日施行)

(3) 政務活動費

会派に対し、議員1人につき月額10,000円を交付。

(使途状況の詳細については、議会ウェブサイトにおいて公開しています。)

7 議会事務局 (定数6名 現員数5名)

局長(1) — 次長(0) — 総務係長(1) — 書記(0)

議事調査係長(1) — 書記(2)

(※局長が次長を兼務。議会時のみ併任書記3名)

【市政概要】

1 平成30年度重点施策

目標1 子どもや若者の未来を創るまち

■子どもを産み育てやすいまちづくり

- ・妊婦健康診査事業 ・出産時交通費助成事業 ・不妊治療費助成事業 ・産後ケア
- ・産科医師確保事業 ・子育て世代包括支援センター運営事業 ・保育料減免等
- ・待機児童解消対策事業 ・保育士宿舍借り上げ支援事業 ・延長保育促進事業
- ・子育て支援センター運営事業 ・学童保育事業

■学校と家庭、地域と連携した子どもの教育環境整備

- ・高等学校通学費助成 ・元気な児童生徒育成支援事業 ・教育支援センター管理運営事業

■若者の定住促進

- ・定住促進住宅取得支援事業 ・新婚世帯定住促進事業 ・3世代同居住宅改修支援事業
- ・移住者空き家改修費等補助金 ・大卒者等定住促進奨励金 ・来てにほんまつ住宅取得支援事業

■暮らしやすいまちづくり

- ・二本松駅南地区整備事業 ・杉田駅周辺整備事業 ・安達駅西地区整備事業
- ・市営住宅建て替え事業 ・長命工業団地造成事業

目標2 郷土愛にあふれ、活力と賑わいのあるまち

■観光・交流事業等

- ・日本一の桜の郷二本松推進事業 ・インバウンド誘客促進事業 ・戊辰150年事業
- ・スカイピアあだたら運営事業 ・二本松城跡総合整備事業 ・安達ヶ原ふるさと村公園整備事業
- ・大山忠作美術館特別企画展の開催 ・朝河貫一博士没後70年事業

■商工業振興事業

- ・店舗等施設整備事業補助 ・企業育成と創業支援による雇用創出、経済活性化
- ・中心市街地活性化推進及び賑わいづくり推進事業

■農業担い手育成等

- ・地域担い手育成総合支援事業 ・農業6次産業化推進事業 ・新規就農者支援事業

■特性を活かした地域づくり

- ・(仮称)二本松未来戦略会議の設置 ・地域おこし協力隊員の配置 ・集落支援員の配置
- ・市民との協働による地域づくり推進事業

目標3 いつまでも元気で生きがいのもてるまち

■健康寿命延伸・生涯学習環境整備

- ・予防接種事業 ・生活習慣病予防事業 ・健康マイレージ関連事業 ・介護予防普及啓発事業
- ・市民プール管理運営経費 ・岩代公民館宿泊施設整備事業
- ・カントリーパークとうわテニスコート照明設備工事

目標4 助け合い、支え合い、安全に安心して暮らせるまち

■高齢者や障がい者へのサービスの充実

- ・温泉等利用健康増進事業

■防災・減災

- ・防災行政情報配信システムの整備

■放射能除染・健康管理対策

- ・放射能除染事業 ・ホールボディカウンターによる内部被ばく線量測定事業
- ・ガラスバッチによる積算放射線量調査事業 ・水田原発事故対策事業 ・米全袋検査事業
- ・畜産原発事故対策事業 ・ふくしま森林再生事業 ・ため池等放射性物質対策事業
- ・道路等側溝堆積物撤去事業

2 予算状況

(1) 平成30年度各会計当初予算

(単位 千円)

会 計 名		30年度当初	29年度当初	比 較	
				増減額	伸率 (%)
① 一 般 会 計		35,426,467	37,292,962	△1,866,495	△ 5.0
国民健康保険	事業勘定	5,605,513	7,044,178	△1,438,665	△ 20.4
	直営診療施設勘定	111,759	112,792	△1,033	△ 0.9
後 期 高 齢 者 医 療		642,774	590,383	52,391	8.9
介 護 保 険	保険事業勘定	5,964,744	5,905,915	58,829	1.0
	介護サービス事業勘定	16,293	17,839	△1,546	△ 8.7
土 地 取 得		206,138	113,016	93,122	82.4
② 公 設 地 方 卸 売 市 場		6,877	10,026	△3,149	△ 31.4
特別 佐勢ノ宮住宅団地造成事業		9,855	9,855	0	0.0
岩代簡易水道事業		116,376	119,598	△3,222	△ 2.7
東和簡易水道事業		430,412	415,756	14,656	3.5
安達下水道事業		250,346	298,890	△48,544	△ 16.2
岩代下水道事業		82,455	97,950	△15,495	△ 15.8
茂原財産区		1,471	7,500	△6,029	△ 80.4
田沢財産区		265	268	△3	△ 1.1
石平財産区		2,173	2,173	0	0.0
針道財産区		231	254	△23	△ 9.1
小 計		13,447,682	14,746,393	△1,298,711	△ 8.8
③ 企 業 会 計	工業団地造成事業	580,544	56,000	524,544	936.7
	宅地造成事業	0	0	0	0.0
	水道事業	1,737,808	1,862,246	△124,438	△ 6.7
	下水道事業	1,044,003	993,428	50,575	5.1
	小 計	3,362,355	2,911,674	450,681	15.5
合計 (①+②+③)		52,236,504	54,951,029	△2,714,525	△ 4.9

(注) 企業会計の予算額は、収益的支出及び資本的支出の合計額。

(2) 平成30年度一般会計当初予算

歳入

(単位 千円、%)

款	30年度		29年度		比較	
	当初	構成比	当初	構成比	増減額	伸率
1 市 税	6,218,783	17.6	6,125,714	16.4	93,069	1.5
2 地 方 譲 与 税	431,001	1.2	429,001	1.2	2,000	0.5
3 利 子 割 交 付 金	7,000	0.0	6,000	0.0	1,000	16.7
4 配 当 割 交 付 金	15,000	0.0	12,000	0.0	3,000	25.0
5 株 式 等 譲 渡 所 得 割 交 付 金	1,000	0.0	1,000	0.0	0	0.0
6 地 方 消 費 税 交 付 金	987,000	2.8	936,000	2.5	51,000	5.4
7 ゴルフ場利用税交付金	6,000	0.0	5,000	0.0	1,000	20.0
8 自動車取得税交付金	84,000	0.2	74,000	0.2	10,000	13.5
9 地方特例交付金	21,000	0.1	20,000	0.1	1,000	5.0
10 地 方 交 付 税	9,100,000	25.7	9,242,000	24.8	△142,000	△1.5
11 交通安全対策特別交付金	9,000	0.0	10,000	0.0	△1,000	△10.0
12 分担金及び負担金	170,133	0.5	173,399	0.5	△3,266	△1.9
13 使用料及び手数料	389,026	1.1	393,656	1.1	△4,630	△1.2
14 国 庫 支 出 金	4,108,461	11.6	3,351,155	9.0	757,306	22.6
15 県 支 出 金	7,209,310	20.4	11,252,149	30.2	△4,042,839	△35.9
16 財 産 収 入	79,252	0.2	78,933	0.2	319	0.4
17 寄 附 金	12,000	0.0	6,000	0.0	6,000	100.0
18 繰 入 金	1,788,177	5.1	1,050,757	2.8	737,420	70.2
19 繰 越 金	50,000	0.1	50,000	0.1	0	0.0
20 諸 収 入	1,072,838	3.0	1,067,806	2.9	5,032	0.5
21 市 債	3,667,486	10.4	3,008,392	8.0	659,094	21.9
合 計	35,426,467	100.0	37,292,962	100.0	△1,866,495	△5.0

歳 出

(単位 千円、%)

款	30年度		29年度		比 較	
	当 初	構成比	当 初	構成比	増減額	伸 率
1 議 会 費	265,865	0.8	258,434	0.7	7,431	2.9
2 総 務 費	3,318,943	9.4	3,413,522	9.2	△94,579	△2.8
3 民 生 費	8,080,692	22.8	7,845,899	21.0	234,793	3.0
4 衛 生 費	7,524,072	21.2	11,775,167	31.6	△4,251,095	△36.1
5 労 働 費	8,191	0.0	8,546	0.0	△355	△4.2
6 農 林 水 産 業 費	1,789,603	5.1	1,590,243	4.3	199,360	12.5
7 商 工 費	1,520,967	4.3	1,414,660	3.8	106,307	7.5
8 土 木 費	5,110,827	14.4	3,472,088	9.3	1,638,739	47.2
9 消 防 費	1,605,823	4.5	1,363,969	3.7	241,854	17.7
10 教 育 費	3,025,846	8.5	3,031,473	8.1	△5,627	△0.2
11 災 害 復 旧 費	4,113	0.0	20,000	0.1	△15,887	△79.4
12 公 債 費	3,112,549	8.8	3,048,612	8.1	63,937	2.1
13 諸 支 出 金	1	0.0	1	0.0	0	0.0
14 予 備 費	58,975	0.2	50,348	0.1	8,627	17.1
合 計	35,426,467	100.0	37,292,962	100.0	△1,866,495	△5.0

福島県内の各市議会の状況

自治体名	住基人口	面積(km ²)	議員定数 (次回選挙)	議員報酬(月額)	政務活動費 (月額)
福島市	281,458	767.72	35	議長 682,000円 副議長 635,900円 議員 599,000円	1人当たり 100,000円
会津若松市	120,756	382.99	30	議長 514,000円 副議長 477,000円 議員 447,000円	1人当たり 35,000円
郡山市	325,683	757.20	38	議長 685,000円 副議長 638,000円 議員 600,000円	1人当たり 100,000円
いわき市	327,090	1,232.02	37	議長 700,000円 副議長 660,000円 議員 630,000円	1人当たり 110,000円
白河市	61,654	305.32	24	議長 463,000円 副議長 406,000円 議員 385,000円	1人当たり 20,000円
須賀川市	77,153	279.43	24	議長 509,000円 副議長 451,000円 議員 423,000円	1人当たり 30,000円
喜多方市	48,726	544.63	22	議長 430,000円 副議長 380,000円 議員 350,000円	1人当たり 20,000円
相馬市	35,529	197.79	18	議長 445,000円 副議長 395,000円 議員 375,000円	1人当たり 10,000円
二本松市	55,558	344.42	22	議長 445,000円 副議長 395,000円 議員 375,000円	1人当たり 10,000円
田村市	37,689	458.33	20	議長 420,000円 副議長 369,000円 議員 350,000円	1人当たり 20,000円
南相馬市	61,452	398.58	22	議長 463,000円 副議長 406,000円 議員 385,000円	1人当たり 15,000円
伊達市	61,485	265.10	22	議長 463,000円 副議長 406,000円 議員 385,000円	1人当たり 30,000円
本宮市	30,628	88.02	20	議長 414,000円 副議長 368,000円 議員 330,000円	1人当たり 10,000円

(※人口については平成30年1月1日現在)