



今月の両親学級

日時・内容 11月24日(日)
午前9時～

- ・受け付けとマタニティ体験
午前9時15分～正午
- ・マタニティヨガ
- ・妊娠中の肩こりや腰痛の解決法
- ・お産に役立つ動きやリラッククス法

講師 運動指導士

対象者 市内在住の妊婦さん

とそのパートナー、育児中の方、祖父母

場所 安達保健福祉センター

託児 無料

※事前に申し込みが必要。

※託児を希望される方は、オムツや着替え、ミルクなどをお持ちください。

持ち物

母子健康手帳、筆記用具

申込期限 11月21日(木)

※詳しくは、下記までお問い合わせください。

◎問い合わせ・申し込み

子育て世代包括支援センター(安達保健福祉センター内)

☎(24) 8660
Fax(23) 1714

放射線学習会

福島原発事故発生から8年が過ぎ、放射能への関心が薄れている現状がある中、まだまだ言葉にできない不安や悩みを抱えながら生活されている方もいらつしやいます。「今さら聞けない、話せない」と思っている方、ここだからこそ聞ける、話せる会に参加してみませんか?

日時 11月9日(土)
午前9時30分～正午

(受付 午前9時15分より)

場所 安達保健福祉センター

内容

「今の思いを話してみよう みんなの声を聴いてみよう」アドバイザーが皆さんの不安や疑問にお答えします。

対象者 市民

講師

二本松市放射線専門家チーム アドバイザー

獨協医科大学准教授

国際疫学研究室福島分室室長

木村 真三氏

申込期限 11月6日(水)

※託児希望の方は、お子さんのお名前、年齢をお知らせください。

内部被ばく量測定(ホルボディカウンター)

3歳以上の方を対象に、年間を通して行っています。継続して「測る」記録する「知る・学ぶ」ことが重要です。対象者には、随時ご案内の通知をお送りします。

測定場所

放射線被ばく測定センター

測定日程

・木曜日 定休日
・土曜日・日曜日 隔週実施

※詳細については電話予約の際、ご案内します。

予約先

放射線被ばく測定センター

☎(24) 8110

◎問い合わせ

健康増進課予防係

☎(55) 5109

Fax(23) 1714

県民健康調査

「妊産婦に関する調査」

福島県立医科大学では、福島県の委託を受け、県民健康調査の一環として「妊産婦に関する調査」を行っています。妊産婦の皆さんの「こころ」や「身体」の健康状態を把握し、不安の軽減や必要なケアを提供し、今後の福島県内の産科・周産期医療の充実につなげていくことを目的として実施しています。

令和元年度調査対象の方は、左記の方になります。調査へのご協力をお願いします。

なお、過去の調査結果は、福島県立医科大学放射線医学県民健康調査センターのホームページ「妊産婦に関する調査」(<http://fukushima-mima.mori.jp/pregnant-survey/>)に掲載しています。

調査期間

11月、令和2年1月、3月

※分娩予定日により3回に分けて調査票を送付します。

対象者

①平成30年8月1日から令和元年7月31日までに福島県内の市町村から母子健康手帳を交付された方

②上記期間に福島県外で母子健康手帳を交付された方で、福島県で里帰り出産された方

※①の方は、母子健康手帳を交付時に登録された情報を基にしています。

※②の方へは、県内産科医療機関を通じ、本調査へのご協力をお願いしています。また、左記専用ダイヤルへご連絡いただければ調査票を送付します。

◎問い合わせ

福島県立医科大学放射線医学県民健康管理センター

妊産婦調査専用ダイヤル

(平日午前9時～午後5時)
☎024(549)5180

妊産婦調査専用メール
nimpu@fmu.ac.jp



JCHO二本松病院
市民健康セミナー

11月は2回の講座を予定しています。入場無料で事前申込は不要です。お気軽にご参加ください。

開催場所

独立行政法人地域医療機能推進機構二本松病院
(JCHO二本松病院)
1階エントランスホール

「い

健康のための「筋肉貯金」

開催日時 11月11日(月)

午後3時30分～4時

講師 主任作業療法士

前平 奈加氏

「今年のうちに始めよう!」
「元気はつらい!」

「栄養貯金」

開催日時 11月25日(月)

午後3時30分～4時

講師 栄養管理室長

渡部 淳子氏

◎問い合わせ:

独立行政法人地域医療機能推進機構二本松病院
☎(23)1231

「こころの健康づくり講座」
ひきこもり講演会

なんでひきこもるんだろう?

ひきこもりを抱える本人や家族は、どんな気持ちを抱えているのか…。

ひきこもりや不登校の支援活動を行っている「ビーンズ」ふくしまの若月ちよ氏と、ひきこもり体験者からの話を聞き、家族や地域はどう寄り添っていけばいいか一緒に考えてみませんか。

テーマ ひきこもるきもち

日時 11月17日(日)

午後2時～4時30分
(午後1時30分開場)

場所

安達保健福祉センター

講師

ビーンズふくしま

若月 ちよ氏

定員 40人(先着)

申込方法

電話または市ウェブサイトで「ひきこもり」へアクセスし「かたん申請・申し込みシステム」から申し込みください。

申込期限 11月12日(火)
申込QRコード



◎問い合わせ・申し込み:

健康増進課予防係

☎(55)5109

Fax(23)1714

健康結果相談会

健康結果を見ながら、今後の生活について考えてみませんか。健康診断・人間ドック結果を持参の上、気軽にお越しください。

日時等 下表のとおり

※11月18日(月)は定例健康相談と同時開催

持参物

健康結果、健康手帳、人間ドック結果 など

その他

予約は不要です。日程で都合が悪い場合、各保健センターで結果の説明を随時受け付けていますので、電話で連絡の上、お越しください。

開催日	受付時間	場所	担当
11/2(土)	9:00~11:00	二本松保健センター	保健師・栄養士・歯科衛生士
11/11(月)	9:00~11:00	戸沢住民センター	保健師・栄養士・歯科衛生士
11/18(月)	9:00~11:00	東和保健センター	保健師・栄養士・歯科衛生士
11/19(火)	13:00~15:00	旭住民センター	保健師・栄養士・歯科衛生士
11/27(水)	9:00~11:00	岩代保健センター	保健師・栄養士・歯科衛生士

◎問い合わせ:

健康増進課予防係

☎(55)5109

Fax(23)1714

生活クラブは子どもたちをいちばんに考える宅配生協です。おいしさと安心をお届けします。

生活クラブを今すぐ試せる 数量限定 | 2019年12月6日まで

このセットが届きます。

特別価格
500円(税込)
食材4点セット

お試しキャンペーン実施中!

- 平牧工場のポークウインナー(100g)
- 平田牧場の豚肉ローススライス(160g)
- 希少な純国産鶏種の卵(10個パック)
- 飲むヨーグルト(500ml)

※初回限定、一世帯一回限り。※生活クラブをご利用されていない方が対象です。※お届けの際、生活クラブの説明をさせていただきます。



イラスト:こつばん (kotsu_ban)



福島市、二本松市市内中心部で
個人宅配会員募集中!

サステイナブルなひと、
生活クラブ

0243-63-1050
(月～金 9:00-17:00)

お申し込み・お問い合わせは
生活クラブ ふくしま





肢体不自由者来所相談会

日時 11月29日(金)
受付時間 午後1時～2時30分

場所 県庁北庁舎1階
福島県身体障がい者総合福祉センター
(福島市杉妻町2番16号)

相談内容

補装具・義肢、装具、車いす等)の購入・修理、医療、その他更生に関する相談。
※身体障害者手帳をお持ちの方は持参してください。

相談料 無料

申込期限 11月22日(金)

申込方法 事前に電話等でお申し込みください。

◎問い合わせ先

福祉課障がい福祉係
☎(55)51113
Fax(22)15447
または各支所地域振興課
市民福祉係



消費税 軽減税率制度等説明会



10月1日から消費税軽減税率制度がスタートしました！

10月1日から実施された消費税の軽減税率制度等について、事業者の方を対象とした説明会を開催します。

なお、事前の予約は必要ありませんので、ご都合の良い日程・会場にお越しください。

内容
・軽減税率制度の概要
・「区分経理(記帳)」「から」消費税申告書の作成」までの基本的な流れ

対象 事業者の方

開催日程・場所
・11月20日(水)
二本松福祉センター3階
・11月21日(木)
本宮市商工会館2階

開催時間(両日共通)
午後1時30分～3時

◎問い合わせ先

二本松税務署法人課税部門
☎(22)1192(内線18)
※音声案内に従って「2」を選択してください。



税の無料相談所を開設

11月11日～17日は「税を考える週間」です。

二本松税務署管内地区税務協議会と東北税理士会二本松支部では、税理士による「税についての無料相談所」を開設します。

相続税や贈与税でお悩みの方、所得税の住宅ローン控除についてなど、税についての相談を受けますのでお気軽にご来場ください。

事前の予約は不要です。
日時 11月11日(月)
午前10時～午後4時

場所
・二本松福祉センター3階 第3会議室
・えぼか2階 中会議室

◎問い合わせ先

二本松税務署総務課
☎(22)1192(内線12)
※音声案内に従って「2」を選択してください。

納税には便利な口座振替をご利用ください

「税金を納めたかどうか分からない」「金融機関が遠い」「納税に行く時間がない」と悩まれたことはありませんか。

□座振替ならば、金融機関の窓口で簡単な手続きをするだけで、納期限日に指定口座から自動引き落としされるので、納め忘れの心配や納期のたびに金融機関に行く手間も省け便利です。

◎問い合わせ先

税務課収納係
☎(55)5087
Fax(22)0790



やすらぎの丘 二本松斎場

全日本葬祭業協同組合連合会加盟
丸又ふれあい会 会員募集中

葬儀のすべてのご相談・ご用命は

丸又葬儀社

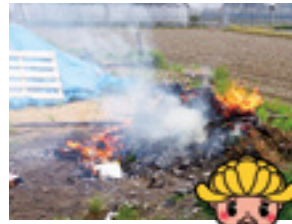
有限会社

本店/〒964-0917 福島県二本松市本町2丁目99-2 ☎0243-22-5598
二本松斎場/〒964-0875 福島県二本松市槻木257-5

0120-03-5598



家庭で出たごみ、燃やしていませんか？



市内各地から、野焼きに関する苦情が寄せられています。家庭のごみなどを庭先で燃やしているといった内容のほか、稲刈り後の稲わらやもみ殻、枝葉を田畑で燃やしているケースもあります。これらの廃棄物全般において、野焼きは法律で禁止されており、罰則規定もあります。

社会慣習上の行事(どんど焼き等)などによる焼却が例外的に認められています。これらの場合も周辺に影響のないように行う必要があります。ごみは指定のごみ袋に入れて処分してください。

【警察による野焼きの検挙事例】

- ① 木くず約32kgを空き地で野焼き… 罰金20万円
- ② 竹など約16kgを畑で野焼き… 罰金20万円

違法な不用品回収業者で処分していませんか？

『テレビなどの家電や家庭の不用品を無料で回収します』などといったチラシを配布して軽トラック等で巡回する業者が見受けられます。

家庭からの廃棄物を回収する正規の業者は「一般廃棄物収集運搬業許可」を持っています。

「無料回収をうたう業者のほとんどは無許可業者です。」「無料」と思っただら、高額な料金を請求された」「自分が頼んだ不用品が近くの空き地に捨てられていた」といったトラブルが全国的に発生しています。

こうした業者が回収した家電製品が、適正に処分されなまま野積みになれ火災が発生したり、外国に輸出されて環境汚染の原因になっている

例があります。

違法な不用品回収業者を利用せず、適正な処分をしましょう。

粗大ごみの処分方法

指定のごみ袋に入らないごみは粗大ごみとなり、ごみステーションには出せません。処分には当たっては次の2通りの方法により処分してください。

処分方法

- ① もとみやクリーンセンターへの直接持ち込み
 - ② ご自宅への訪問引き取り
- ※ 収集日は毎月10日と25日

処理手数料

- ① 直接持ち込み…無料
- ※ ただし、畳・ふとん・マットレスは有料
- (10kg当たり1300円)
- ② 訪問引き取り…有料
- 1点当たり1350円
- ※ 4点以上は割引引きがあります。

申込方法

訪問引き取りについては、収集日の10日前までに、下記へお申し込みください。

※ テレビ、エアコン、冷蔵庫、洗濯機といった家電リサイクル法対象家電品は、粗大ごみとして処分できません。そのほか受け入れできない品目や処分方法については、お問い合わせください。

◎お問い合わせ:

生活環境課環境衛生係

☎(55)5103
Fax(22)4479

お宅の生活排水は、大丈夫ですか？

単独浄化槽やくみ取り便槽の場合、お風呂、流し台、洗面所の水はそのまま側溝へ流れ、においの原因になります。下水道が整備されている区域では下水道に、整備されていないところでは合併浄化槽にして、水環境を守りましょう。

◎お問い合わせ:

上下水道課下水道管理係
☎(55)5138
Fax(62)1033



第12回

チャリティー二本松市紅白歌合戦



♪ 日時 令和元年11月24日(日) 開演 午前10時
♪ 会場 二本松市 東和文化センター TEL0243-46-4111
♪ 入場料 1,500円 豪華賞品が当たる大抽選会あり 30本

二本松市民のみなさん
応援よろしくお願ひしま〜す

お問合せ 主催：二本松市紅白歌合戦実行委員会 主管：十和音楽協会
事務局 二本松市太田字下田143-2 TEL0243-46-4114 FAX0243-46-2227