



令和2年度

税務概要

二本松市

目次

| | ページ | |
|----|-----------------------------|----|
| 第1 | 市の概況 | 1 |
| | 1 沿革 | 1 |
| | 2 地勢 | 1 |
| | 3 位置 | 1 |
| | 4 面積 | 1 |
| | 5 人口、世帯数、面積等 | 2 |
| | 6 市の行政組織表 | 3 |
| | 7 税務機構及び事務分掌 | 6 |
| | 8 職員構成 | 7 |
| | 9 特別職名簿 | 7 |
| 第2 | 市税と財政状況 | 8 |
| | 1 令和2年度一般会計当初予算 | 8 |
| | 2 一般会計歳入歳出決算額の推移 | 10 |
| | 3 市税の税目別決算額の推移 | 11 |
| 第3 | 市民税 | 12 |
| A | 個人市民税 | 12 |
| | 1 納税義務者数及び市民税額の推移 | 12 |
| | 2 所得割額に係る納税義務者負担額（1人当たり）の推移 | 13 |
| | 3 納税義務者数等の推移 | 15 |
| | 4 課税標準額等に関する調（1） | 16 |
| | 課税標準額等に関する調（2） | 17 |
| | 課税標準額等に関する調（3） | 18 |
| | 5 市民税徴収別納税義務者数等の推移 | 18 |
| | 6 課税標準額段階別総所得金額の推移 | 19 |
| B | 法人市民税 | 20 |
| | 1 法人市民税調定額の推移 | 20 |
| | 2 令和元年度月別調定額 | 21 |
| | 3 法人の設立状況 | 21 |
| 第4 | 固定資産税 | 22 |
| | 1 固定資産税の納税義務者数の推移 | 22 |
| | 2 固定資産税の課税標準額及び調定額の推移 | 22 |
| | 3 土地に関する調 | 23 |
| | 4 家屋に関する調 | 25 |

| | | | |
|-----|----|-----------------------------|----|
| | 5 | 新增分家屋に関すること | 26 |
| | 6 | 減少分家屋に関すること | 26 |
| | 7 | 償却資産の価格に関する調 | 26 |
| | 8 | 償却資産の段階別納税義務者数に関する調 | 27 |
| | 9 | 国有資産等所在市町村交付金に関する調 | 27 |
| | 10 | 納税者1人当たり負担額等の推移（土地・家屋・償却資産） | 28 |
| 第5 | | 軽自動車税 | 29 |
| 第6 | | 市たばこ税 | 31 |
| 第7 | | 入湯税 | 31 |
| 第8 | | 特別土地保有税 | 31 |
| 第9 | | 国民健康保険税 | 32 |
| | 1 | 加入状況 | 32 |
| | 2 | 税率及び賦課割合 | 32 |
| | 3 | 税額（当初） | 33 |
| 第10 | | 徴収 | 34 |
| | 1 | 市税等の年度別徴収状況 | 34 |
| | 2 | 歳出還付 | 37 |
| | 3 | 口座振替利用状況 | 38 |
| | 4 | 納税貯蓄組合の状況 | 38 |
| その他 | | | 39 |
| | | 市税の税率等 | 39 |
| | | 令和2年度市税等納期一覧 | 41 |

第 1 市の概況

1 沿革

明治4年（1871年）、廃藩置県に伴い旧領地をもって二本松県となり、行政・経済の中心地となったが、まもなく現在の区域による福島県の所轄となり、安達地方の郡都・二本松町となる。

昭和30年（1955年）には、旧二本松町、塩沢村、岳下村、杉田村、石井村、大平村の1町5ヶ村が合併し、さらに安達町の一部を編入して、昭和33年10月1日に市制を施行し、二本松市が誕生した。

平成17年12月1日には、二本松市、安達町、岩代町、東和町の4市町の合併により、現在の新しい「二本松市」が誕生した。

2 地勢

福島県中通りの福島市と郡山市の間に位置し、西に智恵子抄で知られる安達太良山（1,700m）を望み、市の中央を南北に阿武隈川が流れる風光明媚な城下町で、東京から東北本線を北に約250kmのところにある「観光と歴史のまち」である。

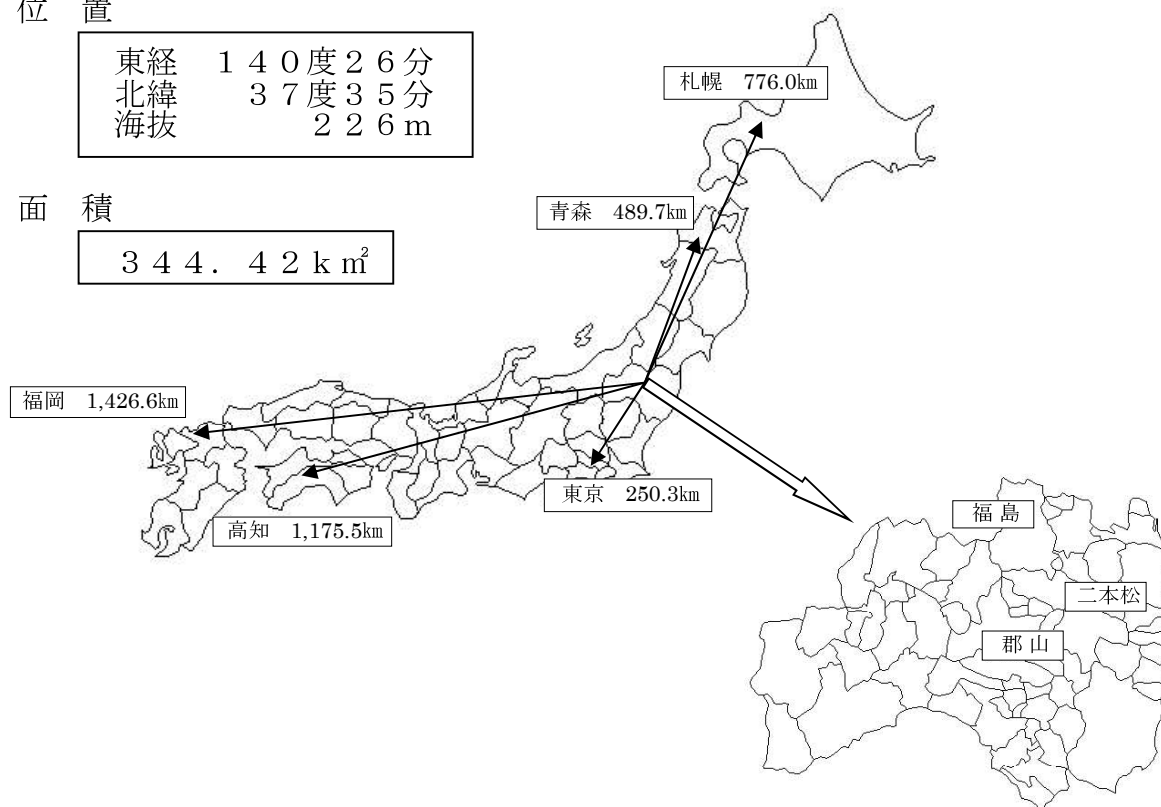
東西約35km、南北約17kmと東西横長の市域を有し、JR東北本線、国道4号線、東北自動車道、東北新幹線が南北に走っている。中央部の平坦地は、圏域を北流する阿武隈川を中心とする地域で標高は200～300m程度である。東部の阿武隈地域は、阿武隈山系の北部に位置し、最も高い山は日山（1,057m）であり、全体的に丘陵状の起伏の多い地形となっている。

3 位置

| | |
|----|---------|
| 東経 | 140度26分 |
| 北緯 | 37度35分 |
| 海拔 | 226m |

4 面積

| |
|-----------------------|
| 344.42km ² |
|-----------------------|

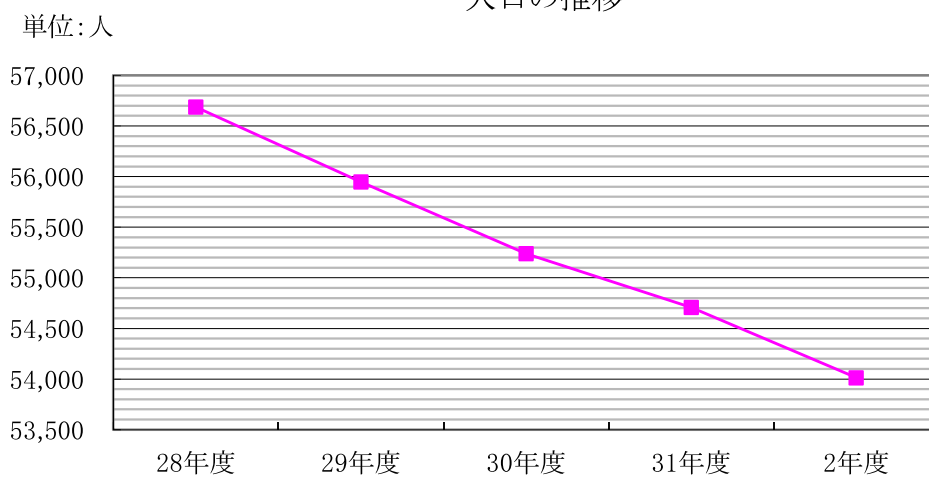


5 人口、世帯数、面積等

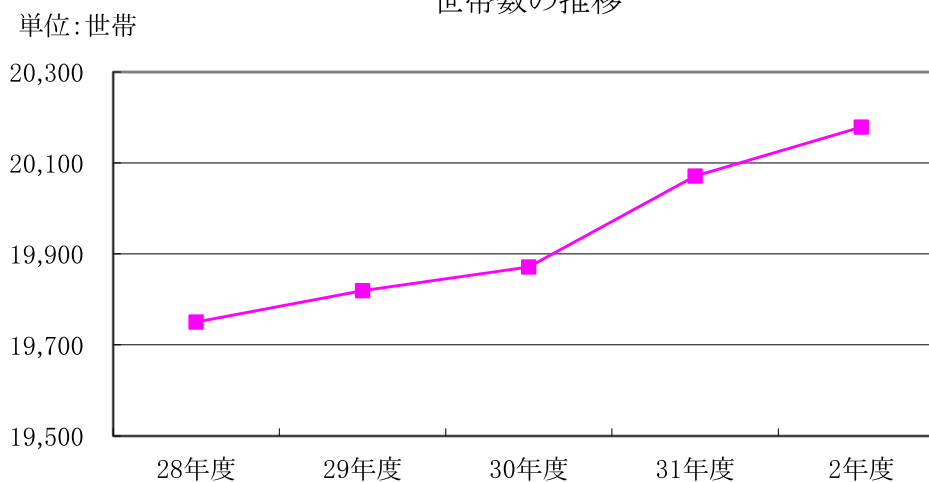
各年度4月1日現在

| 年度 区分 | 28年度 | 29年度 | 30年度 | 31年度 | 2年度 |
|-------------------------|--------|--------|--------|--------|--------|
| 人口(人) | 56,688 | 55,946 | 55,240 | 54,707 | 54,013 |
| 世帯数(世帯) | 19,750 | 19,819 | 19,871 | 20,071 | 20,179 |
| 面積(km ²) | 344.42 | 344.42 | 344.42 | 344.42 | 344.42 |
| 1世帯当たり人口 | 2.9 | 2.8 | 2.8 | 2.7 | 2.7 |
| 1km ² 当たり人口 | 164.6 | 162.4 | 160.4 | 158.8 | 156.8 |
| 1km ² 当たり世帯数 | 57.3 | 57.5 | 57.7 | 58.3 | 58.6 |

人口の推移

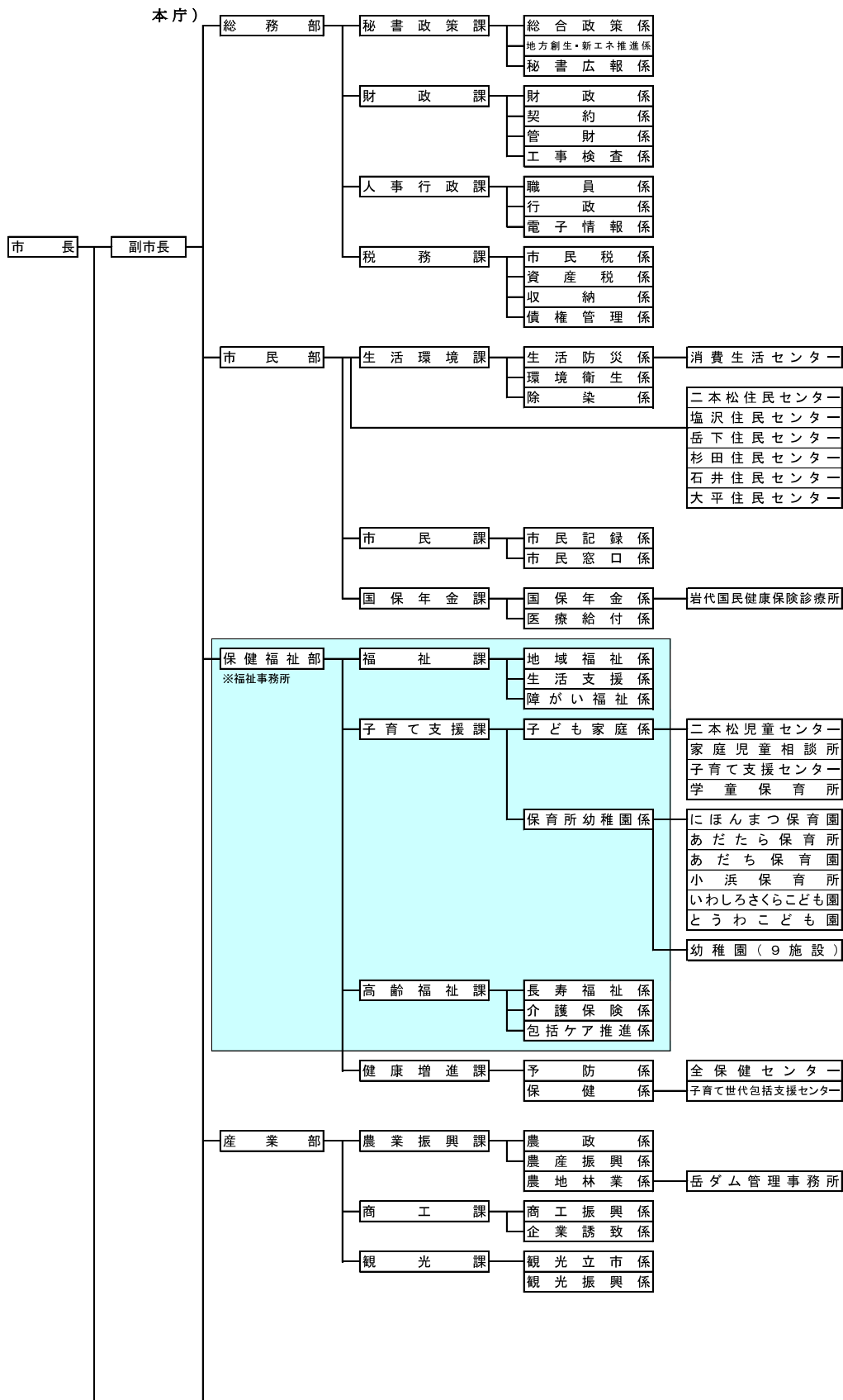


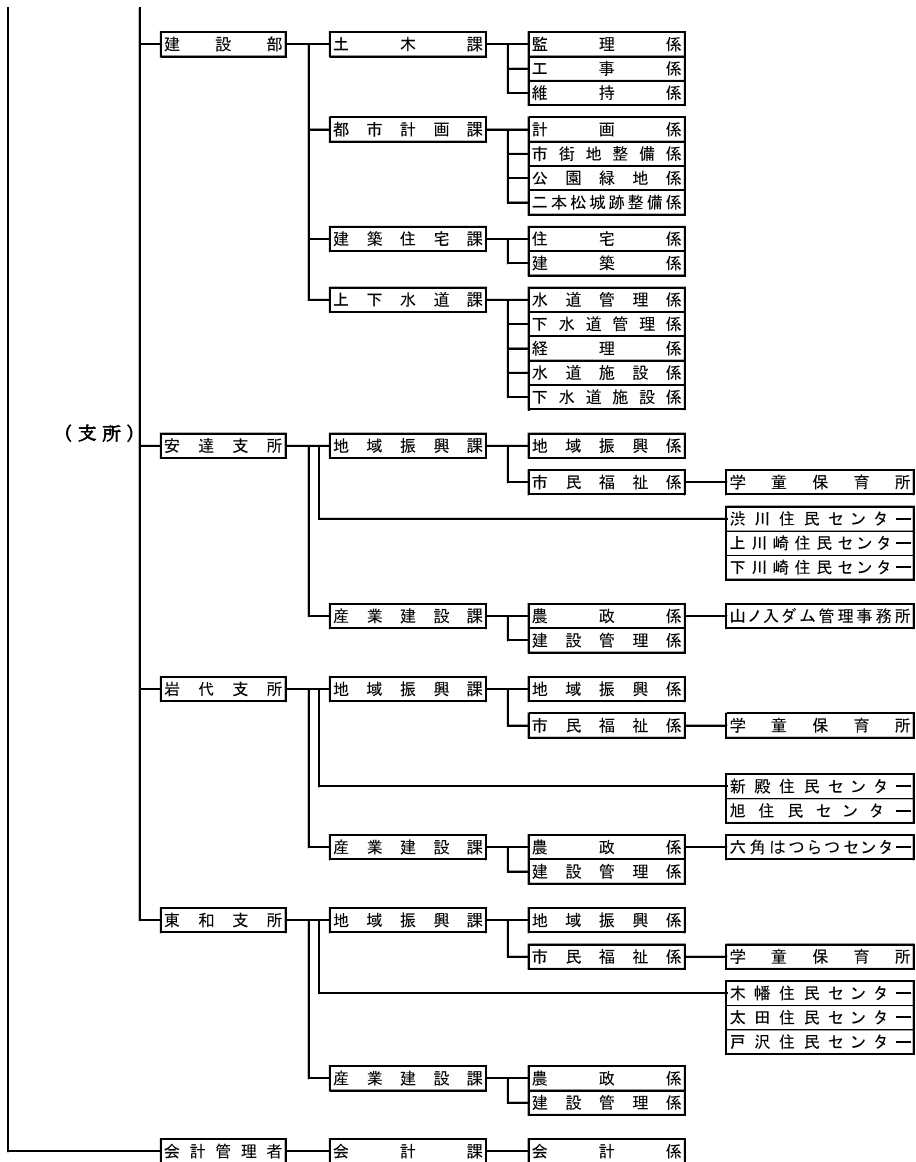
世帯数の推移

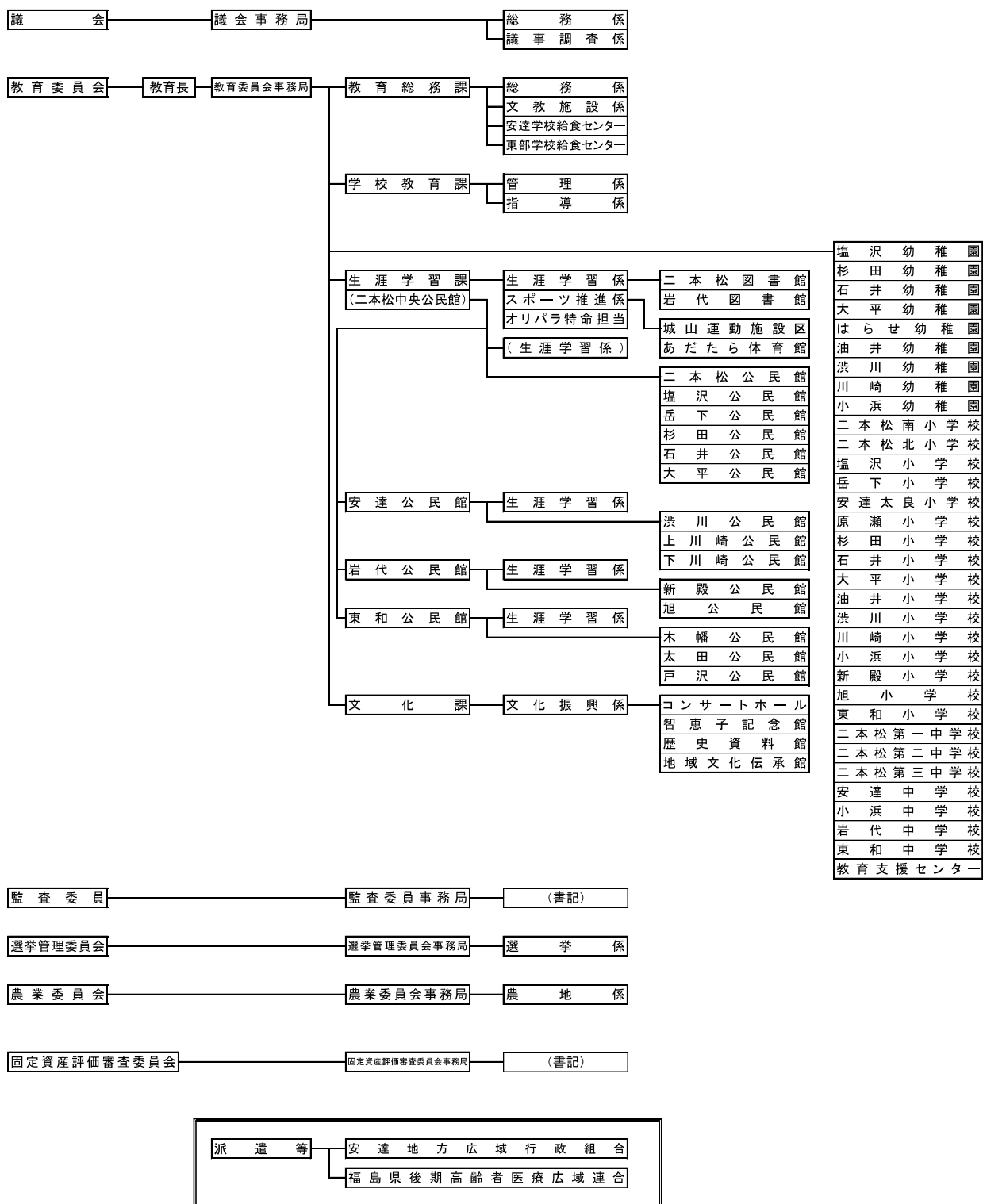


6 市の行政組織表

令和2年4月1日現在







7 税務機構及び事務分掌

令和2年4月1日現在

| 機 構 | | | 事 務 分 掌 | 職 員 数 | | | | | |
|-------------|-----------------------|---------------|---|-------|----|----|----|----|---|
| | | | | 部長 | 課長 | 係長 | 係員 | 計 | |
| 総 務 部 | 税 務 課 | 市民 税 係 | 1 税制に関すること。 2 市民税、軽自動車税、市たばこ税及び入湯税に関すること。 3 国民健康保険税に関すること。 4 税の諸証明（市民課分掌に係る証明を除く）に関すること。 5 課の庶務に関すること。 | 1 | 1 | 1 | 10 | 13 | |
| | | 資産 税 係 | 1 土地の課税に関すること。 2 家屋の課税に関すること。 3 償却資産の課税に関すること。 | | | 1 | 5 | 6 | |
| | | 収納 係 | 1 納税機会の拡大に関すること。 2 市税等の収納管理に関すること。 3 県民税の送納に関すること。 4 滞納整理、滞納処分に関すること。 5 市税等の徴収に関すること。 6 市税の徴収計画に関すること。 7 市税等徴収嘱託員に関すること。 8 市税等の欠損処分、滞納処分の執行停止に関すること。 | | | 1 | 5 | 6 | |
| | | 債権 管理 係 | 1 債権管理に関すること。 2 滞納債権整理に関すること。 | | | 1 | 1 | 2 | |
| 計 | | | | 1 | 1 | 4 | 21 | 27 | |
| 安達 支所 | 地 域 振 興 課 | 地 域 | 1 市税等の収納徴収に関すること。 2 納税相談、所得申告に関すること。 3 税証明、公簿等の閲覧に関すること。 4 軽自動車の標識の交付に関すること。 | 0 | 3 | 1 | 1 | 3 | 5 |
| 岩代 支所 | | 振 興 | 1 市税等の収納徴収に関すること。 2 納税相談、所得申告に関すること。 3 税証明、公簿等の閲覧に関すること。 4 軽自動車の標識の交付に関すること。 | | | 1 | 1 | 3 | 5 |
| 東和 支所 | | 係 | 1 市税等の収納徴収に関すること。 2 納税相談、所得申告に関すること。 3 税証明、公簿等の閲覧に関すること。 4 軽自動車の標識の交付に関すること。 | | | 1 | 1 | 2 | 4 |
| 計 | | | | 0 | 3 | 3 | 8 | 14 | |

◎職員1人当たり人口・世帯数

| 税務職員数 | 税務職員1人当たり人口 | 税務職員1人当たり世帯数 |
|-------|-------------|--------------|
| 41 | 1,317 | 492 |

8 職員構成

令和2年4月1日現在(単位:人)

| | 事務職員 | | | その他の職員 | | | 合 計 | | |
|-------|------|-----|-----|--------|---|----|-----|-----|-----|
| | 男 | 女 | 計 | 男 | 女 | 計 | 男 | 女 | 計 |
| 市長部局 | 189 | 155 | 344 | 4 | 0 | 4 | 193 | 155 | 348 |
| 議会事務局 | 4 | 1 | 5 | 0 | 0 | 0 | 4 | 1 | 5 |
| 選管事務局 | 1 | 0 | 1 | 0 | 0 | 0 | 1 | 0 | 1 |
| 監査事務局 | 1 | 1 | 2 | 0 | 0 | 0 | 1 | 1 | 2 |
| 農委事務局 | 4 | 1 | 5 | 0 | 0 | 0 | 4 | 1 | 5 |
| 教育委員会 | 42 | 30 | 72 | 2 | 2 | 4 | 44 | 32 | 76 |
| 公営企業 | 14 | 4 | 18 | 3 | 0 | 3 | 17 | 4 | 21 |
| 支 所 | 50 | 15 | 65 | 0 | 0 | 0 | 50 | 15 | 65 |
| 派遣職員 | 2 | 0 | 2 | 0 | 0 | 0 | 2 | 0 | 2 |
| 合 計 | 307 | 207 | 514 | 9 | 2 | 11 | 316 | 209 | 525 |

9 特別職名簿

(1) 固定資産評価審査委員会委員

令和2年4月1日現在

| 職 名 | 氏 名 | 任 期 | 職 業 |
|----------|-------|--------------------|-----|
| 委 員 長 | 紺野 岩男 | 平30. 1.27～令3. 1.26 | 農業 |
| 委員長職務代理者 | 根本 清一 | 平30. 1.27～令3. 1.26 | 無職 |
| 委 員 | 安齋 一二 | 令2. 6.16～令3. 1.26 | 会社員 |
| 委 員 | 鹿野 雅弘 | 平30. 1.27～令3. 1.26 | 自営業 |
| 委 員 | 小沢 昌子 | 平30. 1.27～令3. 1.26 | 農業 |

第 2 市税と財政状況

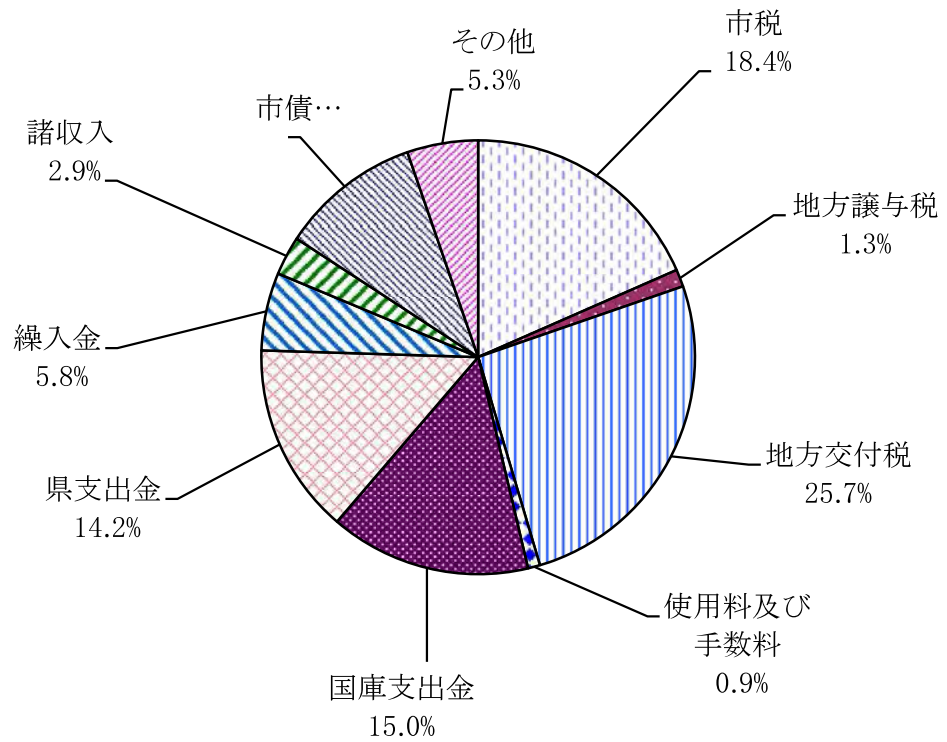
1 令和2年度一般会計当初予算

(単位:千円、%)

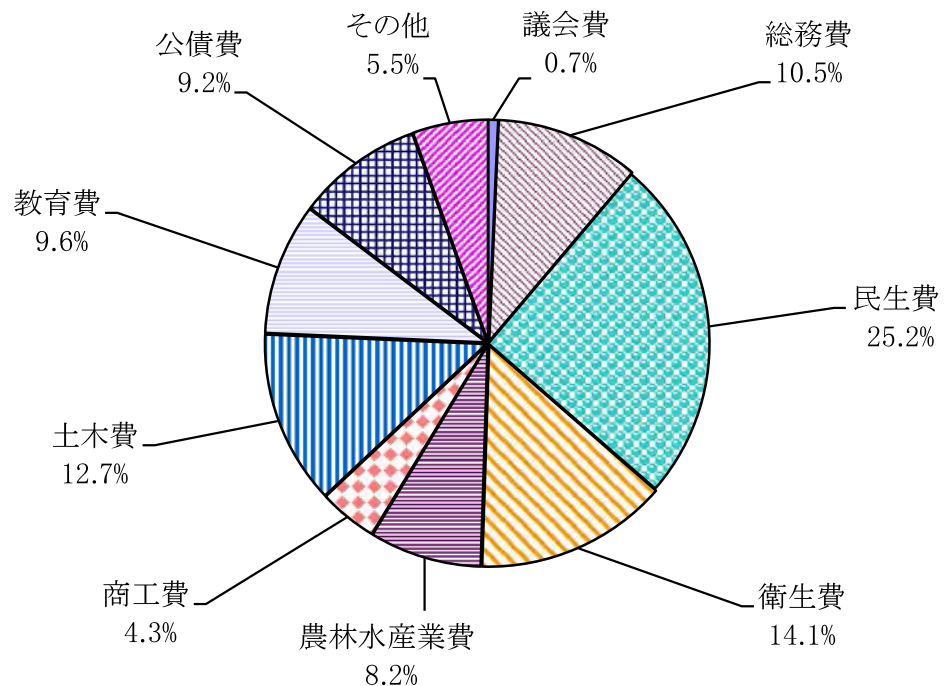
| 歳 入 | | | 歳 出 | | |
|----------------|------------|-------|---------------|------------|-------|
| 科 目 | 予 算 額 | 構成比 | 科 目 | 予 算 額 | 構成比 |
| 1 市税 | 6,329,345 | 18.4 | 1 議会費 | 234,739 | 0.7 |
| (1) 市民税 | 2,655,996 | 7.7 | 2 総務費 | 3,605,699 | 10.5 |
| (2) 固定資産税 | 3,068,757 | 8.9 | (1) 総務管理費 | 3,067,749 | 8.9 |
| (3) 軽自動車税 | 227,522 | 0.7 | (2) 徴税費 | 264,894 | 0.8 |
| (4) 市たばこ税 | 340,961 | 1.0 | (3) 戸籍住民基本台帳費 | 203,367 | 0.6 |
| (5) 入湯税 | 36,109 | 0.1 | (4) 選挙費 | 11,820 | 0.0 |
| 2 地方譲与税 | 431,325 | 1.3 | (5) 統計調査費 | 39,848 | 0.1 |
| 3 利子割交付金 | 4,000 | 0.0 | (6) 監査委員費 | 18,021 | 0.1 |
| 4 配当割交付金 | 15,000 | 0.1 | 3 民生費 | 8,679,332 | 25.2 |
| 5 株式等譲渡所得割交付金 | 1,000 | 0.0 | 4 衛生費 | 4,845,333 | 14.1 |
| 6 法人事業税交付金 | 1,000 | 0.0 | 5 労働費 | 7,798 | 0.0 |
| 7 地方消費税交付金 | 1,263,000 | 3.7 | 6 農林水産業費 | 2,827,475 | 8.2 |
| 8 ゴルフ場利用税交付金 | 7,000 | 0.0 | 7 商工費 | 1,497,730 | 4.3 |
| 9 自動車税環境性能割交付金 | 17,000 | 0.0 | 8 土木費 | 4,369,755 | 12.7 |
| 10 地方特例交付金 | 18,000 | 0.1 | 9 消防費 | 1,209,755 | 3.5 |
| 11 地方交付税 | 8,860,000 | 25.7 | 10 教育費 | 3,314,102 | 9.6 |
| 12 交通安全対策特別交付金 | 8,400 | 0.0 | 11 災害復旧費 | 610,268 | 1.8 |
| 13 分担金及び負担金 | 251,819 | 0.7 | 12 公債費 | 3,185,275 | 9.2 |
| 14 使用料及び手数料 | 320,886 | 0.9 | 13 諸支出金 | 1 | 0.0 |
| 15 国庫支出金 | 5,162,074 | 15.0 | 14 予備費 | 56,335 | 0.2 |
| 16 県支出金 | 4,889,521 | 14.2 | | | |
| 17 財産収入 | 147,954 | 0.4 | | | |
| 18 寄附金 | 50,000 | 0.2 | | | |
| 19 繰入金 | 2,002,113 | 5.8 | | | |
| 20 繰越金 | 50,000 | 0.1 | | | |
| 21 諸収入 | 985,843 | 2.9 | | | |
| 22 市債 | 3,628,317 | 10.5 | | | |
| 歳 入 合 計 | 34,443,597 | 100.0 | 歳 出 合 計 | 34,443,597 | 100.0 |

◎令和2年度当初予算構成図

(歳入)



(歳出)



2 一般会計歳入歳出決算額の推移

(歳入)

(単位:千円、%)

| 年度 款名 | 平成28年度 | | 平成29年度 | | 平成30年度 | | 令和元年度 | |
|----------------|------------|-------|------------|-------|------------|-------|------------|-------|
| | 金額 | 構成比 | 金額 | 構成比 | 金額 | 構成比 | 金額 | 構成比 |
| 1 市税 | 6,209,218 | 13.2 | 6,248,227 | 14.5 | 6,397,422 | 19.4 | 6,354,751 | 19.0 |
| 2 地方譲与税 | 435,820 | 0.9 | 440,693 | 1.0 | 441,024 | 1.3 | 446,897 | 1.3 |
| 3 利子割交付金 | 6,047 | 0.1 | 9,162 | 0.1 | 8,320 | 0.1 | 4,068 | 0.1 |
| 4 配当割交付金 | 16,792 | 0.1 | 19,575 | 0.1 | 14,891 | 0.1 | 19,965 | 0.1 |
| 5 株式等譲渡所得割交付金 | 8,947 | 0.1 | 18,505 | 0.1 | 11,674 | 0.1 | 9,757 | 0.1 |
| 6 地方消費税交付金 | 945,040 | 2.0 | 1,011,648 | 2.3 | 1,066,669 | 3.2 | 1,038,285 | 3.1 |
| 7 ゴルフ場利用税交付金 | 7,538 | 0.1 | 7,246 | 0.1 | 7,035 | 0.1 | 7,288 | 0.1 |
| 8 自動車取得税交付金 | 73,701 | 0.1 | 104,838 | 0.2 | 98,328 | 0.3 | 49,288 | 0.1 |
| 9 自動車税環境性能割交付金 | | | | | | | 15,380 | 0.1 |
| 10 地方特例交付金 | 18,505 | 0.1 | 19,969 | 0.1 | 26,565 | 0.1 | 127,673 | 0.4 |
| 11 地方交付税 | 10,062,461 | 21.3 | 9,418,578 | 21.9 | 9,032,658 | 27.4 | 9,468,966 | 28.3 |
| 12 交通安全対策特別交付金 | 8,727 | 0.1 | 8,097 | 0.1 | 6,958 | 0.1 | 6,868 | 0.1 |
| 13 分担金及び負担金 | 176,880 | 0.3 | 171,958 | 0.4 | 167,425 | 0.5 | 158,379 | 0.5 |
| 14 使用料及び手数料 | 372,249 | 0.8 | 382,006 | 0.9 | 370,813 | 1.1 | 331,630 | 1.0 |
| 15 国庫支出金 | 3,613,161 | 7.7 | 3,321,162 | 7.7 | 3,029,371 | 9.2 | 3,737,352 | 11.1 |
| 16 県支出金 | 17,271,640 | 36.7 | 14,862,889 | 34.6 | 5,469,151 | 16.6 | 3,963,359 | 11.8 |
| 17 財産収入 | 392,196 | 0.8 | 67,846 | 0.1 | 67,715 | 0.2 | 72,657 | 0.2 |
| 18 寄附金 | 26,970 | 0.1 | 46,564 | 0.1 | 34,863 | 0.1 | 379,403 | 1.1 |
| 19 繰入金 | 634,845 | 1.3 | 812,124 | 1.9 | 1,340,451 | 4.1 | 1,859,568 | 5.5 |
| 20 繰越金 | 2,961,045 | 6.2 | 2,142,312 | 5.0 | 1,487,309 | 4.5 | 1,659,803 | 4.9 |
| 21 諸収入 | 1,004,484 | 2.1 | 1,009,656 | 2.3 | 977,097 | 2.9 | 956,177 | 2.8 |
| 22 市債 | 2,803,838 | 5.9 | 2,807,780 | 6.5 | 2,836,462 | 8.6 | 2,791,252 | 8.3 |
| 歳入合計 | 47,050,104 | 100.0 | 42,930,835 | 100.0 | 32,892,201 | 100.0 | 33,458,766 | 100.0 |

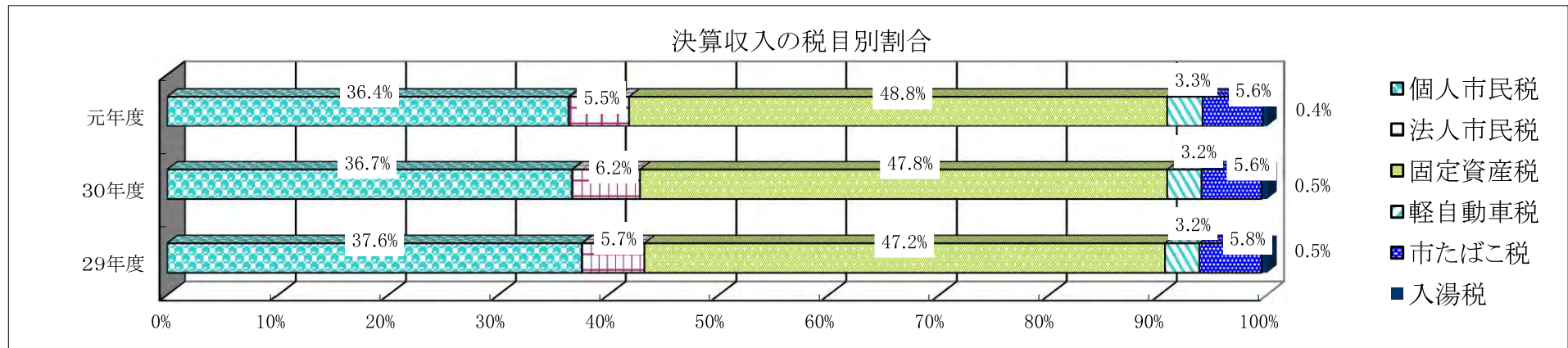
(歳出)

(単位:千円、%)

| 年度 款名 | 平成28年度 | | 平成29年度 | | 平成30年度 | | 令和元年度 | |
|----------|------------|-------|------------|-------|------------|-------|------------|-------|
| | 金額 | 構成比 | 金額 | 構成比 | 金額 | 構成比 | 金額 | 構成比 |
| 1 議会費 | 253,905 | 0.6 | 255,559 | 0.6 | 243,537 | 0.8 | 228,244 | 0.7 |
| 2 総務費 | 4,228,228 | 9.4 | 4,260,540 | 10.3 | 3,644,882 | 11.6 | 4,086,659 | 13.1 |
| 3 民生費 | 7,652,898 | 17.0 | 8,324,281 | 20.1 | 7,583,140 | 24.3 | 7,986,012 | 25.7 |
| 4 衛生費 | 11,477,978 | 25.5 | 10,871,930 | 26.2 | 5,783,479 | 18.5 | 4,235,580 | 13.6 |
| 5 労働費 | 6,681 | 0.1 | 8,287 | 0.1 | 7,740 | 0.1 | 6,801 | 0.1 |
| 6 農林水産業費 | 5,872,442 | 13.1 | 3,407,955 | 8.2 | 1,429,939 | 4.6 | 1,717,843 | 5.5 |
| 7 商工費 | 1,859,459 | 4.1 | 2,048,527 | 4.9 | 1,369,188 | 4.4 | 1,257,891 | 4.1 |
| 8 土木費 | 3,311,332 | 7.4 | 3,190,271 | 7.7 | 3,552,222 | 11.4 | 3,633,337 | 11.7 |
| 9 消防費 | 940,326 | 2.1 | 1,310,620 | 3.2 | 1,545,824 | 4.9 | 1,069,966 | 3.4 |
| 10 教育費 | 4,339,949 | 9.7 | 3,045,463 | 7.3 | 2,829,450 | 9.0 | 3,092,337 | 10.0 |
| 11 災害復旧費 | 1,857,530 | 4.1 | 1,692,345 | 4.1 | 151,286 | 0.5 | 661,025 | 2.1 |
| 12 公債費 | 3,107,064 | 6.9 | 3,027,748 | 7.3 | 3,091,711 | 9.9 | 3,114,621 | 10.0 |
| 13 諸支出金 | 0 | 0.0 | 0 | 0.0 | 0 | 0.0 | 0 | 0.0 |
| 14 予備費 | 0 | 0.0 | 0 | 0.0 | 0 | 0.0 | 0 | 0.0 |
| 歳出合計 | 44,907,792 | 100.0 | 41,443,526 | 100.0 | 31,232,398 | 100.0 | 31,090,316 | 100.0 |

3 市税の税目別決算額の推移

| 税目 | 年度 | 平成29年度 | | | 平成30年度 | | | 令和元年度 | | |
|-------------------|--------|-------------|-------------|------------|-------------|-------------|------------|-------------|-------------|------------|
| | | 調定額 (千円) | 収入額 (千円) | 徴収率 (%) | 調定額 (千円) | 収入額 (千円) | 徴収率 (%) | 調定額 (千円) | 収入額 (千円) | 徴収率 (%) |
| 一 普通税 | | 6,955,671 | 6,217,802 | 89.4 | 7,111,210 | 6,365,725 | 89.5 | 7,073,546 | 6,328,545 | 89.5 |
| 1 市民税 | | 2,858,431 | 2,707,696 | 94.7 | 2,887,128 | 2,741,096 | 94.9 | 2,819,359 | 2,666,108 | 94.6 |
| (1) 個人 | | 2,496,549 | 2,351,004 | 94.2 | 2,487,259 | 2,347,605 | 94.4 | 2,458,958 | 2,314,548 | 94.1 |
| (2) 法人 | | 361,882 | 356,692 | 98.6 | 399,869 | 393,491 | 98.4 | 360,401 | 351,560 | 97.5 |
| 2 固定資産税 | | 3,517,171 | 2,946,805 | 83.8 | 3,643,497 | 3,062,897 | 84.1 | 3,671,674 | 3,100,528 | 84.4 |
| (1) 固定資産税(土地家屋償却) | | 3,514,208 | 2,943,842 | 83.8 | 3,631,243 | 3,050,643 | 84.0 | 3,658,464 | 3,087,318 | 84.4 |
| (2) 交付金 | | 2,963 | 2,963 | 100.0 | 12,254 | 12,254 | 100.0 | 13,210 | 13,210 | 100.0 |
| 3 軽自動車税 | | 214,700 | 197,932 | 92.2 | 220,572 | 201,811 | 91.5 | 228,425 | 207,821 | 91.0 |
| 4 市たばこ税 | | 365,369 | 365,369 | 100.0 | 360,013 | 359,921 | 100.0 | 354,088 | 354,088 | 100.0 |
| 5 鉱産税 | | 0 | 0 | 0.0 | 0 | 0 | 0.0 | 0 | 0 | 0.0 |
| 6 特別土地保有税 | | 0 | 0 | 0.0 | 0 | 0 | 0.0 | 0 | 0 | 0.0 |
| 二 目的税 | | 30,425 | 30,425 | 100.0 | 32,109 | 31,697 | 98.7 | 31,766 | 26,206 | 82.5 |
| 1 入湯税 | | 30,425 | 30,425 | 100.0 | 32,109 | 31,697 | 98.7 | 31,766 | 26,206 | 82.5 |
| 合計 | | 6,986,096 | 6,248,227 | 89.4 | 7,143,319 | 6,397,422 | 89.6 | 7,105,312 | 6,354,751 | 89.4 |
| 内訳 | 現年課税分計 | 6,287,591 | 6,169,464 | 98.1 | 6,438,653 | 6,332,011 | 98.3 | 6,397,023 | 6,288,151 | 98.3 |
| | 滞納繰越分計 | 698,505 | 78,763 | 11.3 | 704,666 | 65,411 | 9.3 | 708,289 | 66,600 | 9.4 |



第3 市民税

A 個人市民税

1 納税義務者数及び市民税額の推移

| 年度 区分 | 平成29年度 | | | | 平成30年度 | | | | 令和元年度 | | | | 令和2年度 | | | |
|----------|--------------|-------------|------------|-------------|--------------|-------------|------------|-------------|--------------|-------------|------------|-------------|--------------|-------------|------------|-------------|
| | 納税義務者 (人) | 構成割合 (%) | 税額 (千円) | 構成割合 (%) | 納税義務者 (人) | 構成割合 (%) | 税額 (千円) | 構成割合 (%) | 納税義務者 (人) | 構成割合 (%) | 税額 (千円) | 構成割合 (%) | 納税義務者 (人) | 構成割合 (%) | 税額 (千円) | 構成割合 (%) |
| 給与所得 | 22,655 | 80.8 | 2,001,625 | 85.4 | 22,552 | 81.0 | 2,030,009 | 87.3 | 22,595 | 81.3 | 2,017,069 | 87.8 | 22,475 | 81.3 | 1,985,632 | 88.3 |
| 営業等所得 | 1,042 | 3.7 | 110,694 | 4.7 | 965 | 3.5 | 91,080 | 3.9 | 911 | 3.3 | 80,815 | 3.5 | 881 | 3.2 | 80,551 | 3.6 |
| 農業所得 | 471 | 1.7 | 35,045 | 1.5 | 424 | 1.5 | 21,811 | 0.9 | 417 | 1.5 | 33,047 | 1.5 | 348 | 1.3 | 17,524 | 0.8 |
| その他の所得 | 3,882 | 13.8 | 197,905 | 8.4 | 3,902 | 14.0 | 183,471 | 7.9 | 3,883 | 13.9 | 165,641 | 7.2 | 3,921 | 14.2 | 164,657 | 7.3 |
| 家屋敷等のみ | 0 | 0.0 | 0 | 0.0 | 0 | 0.0 | 0 | 0.0 | 0 | 0.0 | 0 | 0.0 | 0 | 0.0 | 0 | 0.0 |
| 計 | 28,050 | 100.0 | 2,345,269 | 100.0 | 27,843 | 100.0 | 2,326,371 | 100.0 | 27,806 | 100.0 | 2,296,572 | 100.0 | 27,625 | 100.0 | 2,248,364 | 100.0 |
| 対前年比 | 100.8% | - | 101.2% | - | 99.3% | - | 99.2% | - | 99.9% | - | 98.7% | - | 99.3% | - | 97.9% | - |

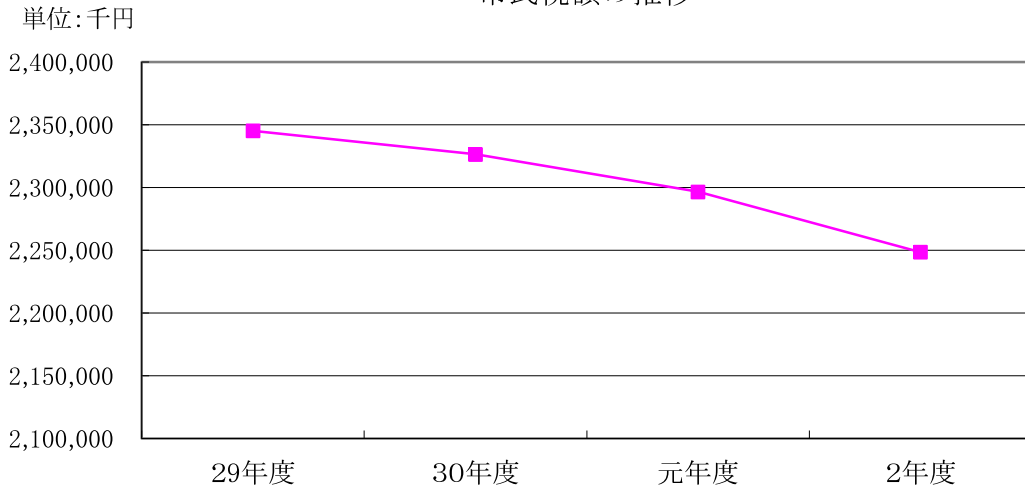
市町村税課税状況等の調より

2 所得割額に係る納税義務者負担額(1人当たり)の推移

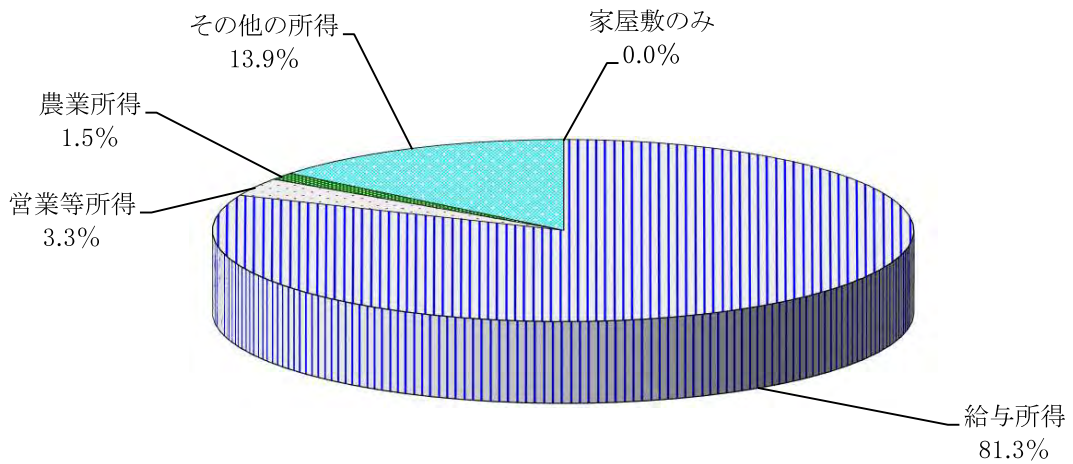
| 区分 | 年度 | 平成29年度 | | | 平成30年度 | | | 令和元年度 | | | 令和2年度 | | |
|------------------------|------|-----------|-----------|-------------|-----------|-----------|-------------|-----------|-----------|-------------|-----------|-----------|-------------|
| | 区 | 納税義務者数(人) | 所得割額(千円) | 納税者1人当税額(円) | 納税義務者数(人) | 所得割額(千円) | 納税者1人当税額(円) | 納税義務者数(人) | 所得割額(千円) | 納税者1人当税額(円) | 納税義務者数(人) | 所得割額(千円) | 納税者1人当税額(円) |
| 給与所得 | | 20,809 | 1,912,411 | 91,903 | 20,755 | 1,937,480 | 93,350 | 20,801 | 1,927,895 | 92,683 | 20,698 | 1,893,591 | 91,487 |
| 営業等所得 | | 849 | 106,197 | 125,085 | 753 | 84,767 | 112,572 | 718 | 75,490 | 105,139 | 687 | 75,357 | 109,690 |
| 農業所得 | | 342 | 32,805 | 95,921 | 269 | 19,551 | 72,680 | 314 | 31,277 | 99,608 | 213 | 16,213 | 76,117 |
| その他の所得 | | 2,670 | 138,730 | 51,959 | 2,658 | 135,303 | 50,904 | 2,601 | 124,051 | 47,694 | 2,558 | 199,211 | 77,878 |
| 小計 | | 24,670 | 2,190,143 | 88,778 | 24,435 | 2,177,101 | 89,098 | 24,434 | 2,158,713 | 88,349 | 24,156 | 2,184,372 | 90,428 |
| | 対前年比 | 100.8% | 101.7% | 101.8% | 99.0% | 99.4% | 100.4% | 100.0% | 99.2% | 99.2% | 98.9% | 101.2% | 102.4% |
| 譲渡所得等について 分離課税をしたもの | | 208 | 56,950 | 273,798 | 220 | 51,817 | 235,532 | 172 | 40,536 | 235,674 | 181 | 47,248 | 261,039 |
| | 対前年比 | 94.2% | 103.4% | 109.7% | 105.8% | 91.0% | 86.0% | 78.2% | 78.2% | 100.1% | 105.2% | 116.6% | 110.8% |
| 合計 | | 24,878 | 2,247,093 | 90,325 | 24,655 | 2,228,918 | 90,404 | 24,606 | 2,199,249 | 89,379 | 24,337 | 2,231,620 | 91,697 |
| | 対前年比 | 100.8% | 101.3% | 100.5% | 99.1% | 99.2% | 100.1% | 99.8% | 98.7% | 98.9% | 98.9% | 101.5% | 102.6% |

市町村税課税状況等の調より

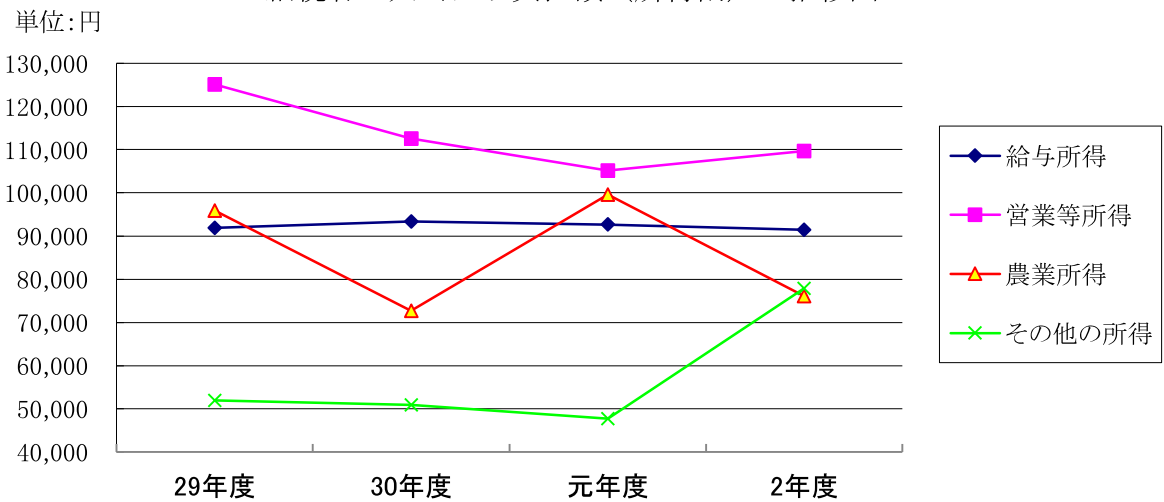
市民税額の推移



納税義務者数の所得区分別構成図



納税者1人当たり負担額 (所得割) の推移図



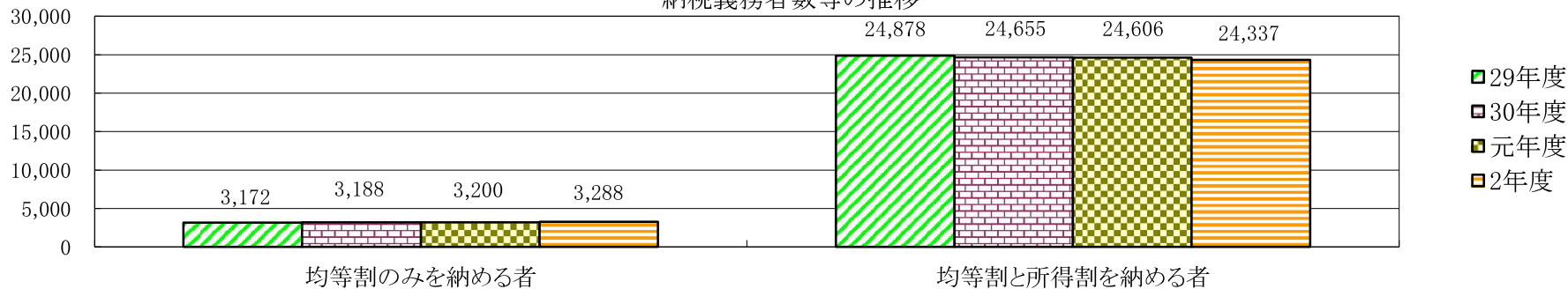
3 納税義務者数等の推移

| 区分 | | 平成29年度 | | | | 平成30年度 | | | | 令和元年度 | | | | 令和2年度 | | | | |
|--------------|------------------|----------------|---------|-----------|-----------|---------------|---------|-----------|-----------|---------------|---------|-----------|-----------|---------------|---------|-----------|-----------|--------|
| | | 納税義務者数 (人) | 税 額(千円) | | | 納税義務者数 (人) | 税 額(千円) | | | 納税義務者数 (人) | 税 額(千円) | | | 納税義務者数 (人) | 税 額(千円) | | | |
| | | | 均等割 | 所得割 | 合計 | | 均等割 | 所得割 | 合計 | | 均等割 | 所得割 | 合計 | | 均等割 | 所得割 | 合計 | |
| 均等割のみを納める者 | | 3,172 | 11,102 | - | 11,102 | 3,188 | 11,159 | - | 11,159 | 3,200 | 11,201 | - | 11,201 | 3,288 | 11,509 | - | 11,509 | |
| 所得割のみを納める者 | | - | - | - | - | - | - | - | - | - | - | - | - | - | - | - | - | |
| 均等割と所得割を納める者 | | 24,878 | 87,074 | 2,247,093 | 2,334,167 | 24,655 | 86,294 | 2,228,918 | 2,315,212 | 24,606 | 86,122 | 2,199,249 | 2,285,371 | 24,337 | 85,180 | 2,151,675 | 2,236,855 | |
| 合 計 | | 28,050 | 98,176 | 2,247,093 | 2,345,269 | 27,843 | 97,453 | 2,228,918 | 2,326,371 | 27,806 | 97,323 | 2,199,249 | 2,296,572 | 27,625 | 96,689 | 2,151,675 | 2,248,364 | |
| 内 訳 | 均等割 を 納める者 | 市内に住所を 有する者 | 28,050 | 98,176 | - | 98,176 | 27,843 | 97,453 | - | 97,453 | 27,806 | 97,323 | - | 97,323 | 27,625 | 96,689 | - | 96,689 |
| | | 家屋敷等課税 | 0 | 0 | - | 0 | 0 | 0 | - | 0 | 0 | 0 | - | 0 | 0 | 0 | - | 0 |
| | | 計 | 28,050 | 98,176 | - | 98,176 | 27,843 | 97,453 | - | 97,453 | 27,806 | 97,323 | - | 97,323 | 27,625 | 96,689 | - | 96,689 |
| 所得割を納める者 | | 24,878 | - | 2,247,093 | 2,247,093 | 24,655 | - | 2,228,918 | 2,228,918 | 24,606 | - | 2,199,249 | 2,199,249 | 24,337 | - | 2,151,675 | 2,151,675 | |

市町村税課税状況等の調より

単位:人

納税義務者数等の推移



4 課税標準額等に関する調(1)

| 区分 | | 平成29年度 | | | 平成30年度 | | | 令和元年度 | | | 令和2年度 | | |
|-------------------|---------------------|-----------------|------------|------------|-----------------|------------|------------|-----------------|------------|------------|-----------------|------------|------------|
| | | 人員・金額 (人・千円) | 前年比 (%) | 構成比 (%) | 人員・金額 (人・千円) | 前年比 (%) | 構成比 (%) | 人員・金額 (人・千円) | 前年比 (%) | 構成比 (%) | 人員・金額 (人・千円) | 前年比 (%) | 構成比 (%) |
| 納義 務 税 者 | 所得税有資格者 | 22,978 | 100.8 | 92.4 | 22,689 | 98.7 | 92.0 | 22,786 | 100.4 | 92.6 | 22,153 | 97.2 | 91.0 |
| | 所得税無資格者 | 1,900 | 99.9 | 7.6 | 1,966 | 103.5 | 8.0 | 1,820 | 92.6 | 7.4 | 2,184 | 120.0 | 9.0 |
| | 計 | 24,878 | 100.8 | 100.0 | 24,655 | 99.1 | 100.0 | 24,606 | 99.8 | 100.0 | 24,337 | 98.9 | 100.0 |
| 所得 金 額 | 総所得 | 64,888,081 | 101.2 | 98.1 | 64,935,069 | 100.1 | 98.6 | 64,903,097 | 100.0 | 98.9 | 63,823,008 | 98.3 | 98.8 |
| | 山林所得 | 0 | - | 0.0 | 122 | - | 0.0 | 0 | - | 0.0 | 0 | - | 0.0 |
| | 退職所得 | 0 | - | 0.0 | 0 | - | 0.0 | 0 | - | 0.0 | 0 | - | 0.0 |
| | 小計 | 64,888,081 | 101.2 | 98.1 | 64,935,191 | 100.1 | 98.6 | 64,903,097 | 100.0 | 98.9 | 63,823,008 | 98.3 | 98.8 |
| | 分離長期譲渡 | 1,196,342 | 127.3 | 1.8 | 747,535 | 62.5 | 1.1 | 708,359 | 94.8 | 1.1 | 681,840 | 96.3 | 1.1 |
| | 分離短期譲渡 | 644 | 16.1 | 0.0 | 10,712 | 1,663.4 | 0.0 | 2,323 | 21.7 | 0.0 | 5,390 | 232.0 | 0.0 |
| | 株式等に係る譲渡 | 60,877 | 19.7 | 0.1 | 195,392 | 321.0 | 0.3 | 30,536 | 15.6 | 0.0 | 32,650 | 106.9 | 0.1 |
| | 上場株式等に係る配当 | 1,581 | 8.6 | 0.0 | 5,442 | 344.2 | 0.0 | 6,501 | 119.5 | 0.0 | 9,326 | 143.5 | 0.0 |
| | 先物取引に係る雑所得 | 13,950 | 130.8 | 0.0 | 2,831 | 20.3 | 0.0 | 4,982 | 176.0 | 0.0 | 4,248 | 85.3 | 0.0 |
| 計 | 66,161,475 | 101.2 | 100.0 | 65,897,103 | 99.6 | 100.0 | 65,655,798 | 99.6 | 100.0 | 64,556,462 | 98.3 | 100.0 | |
| 所得 控 除 額 | 雑損 | 557 | 12.0 | 0.0 | 1,161 | 208.4 | 0.0 | 334 | 28.8 | 0.0 | 13,195 | 3,950.6 | 0.0 |
| | 医療費 | 351,717 | 99.5 | 1.3 | 355,788 | 101.2 | 1.3 | 362,418 | 101.9 | 1.4 | 340,687 | 94.0 | 1.3 |
| | 社会保険料 | 12,070,787 | 102.6 | 45.5 | 12,267,204 | 101.6 | 46.2 | 12,405,921 | 101.1 | 46.4 | 12,333,571 | 99.4 | 46.6 |
| | 小規模企業共済等掛金 | 197,494 | 104.8 | 0.8 | 210,529 | 106.6 | 0.8 | 221,695 | 105.3 | 0.8 | 241,169 | 108.8 | 0.9 |
| | 生命保険料 | 966,879 | 103.8 | 3.7 | 979,113 | 101.3 | 3.7 | 986,521 | 100.8 | 3.7 | 987,304 | 100.1 | 3.7 |
| | 地震保険料 | 67,349 | 99.6 | 0.3 | 68,360 | 101.5 | 0.3 | 69,222 | 101.3 | 0.3 | 67,601 | 97.7 | 0.3 |
| | 障害者(同居特障加算除く) | 296,580 | 96.8 | 1.1 | 291,180 | 98.2 | 1.1 | 279,980 | 96.2 | 1.0 | 273,580 | 97.7 | 1.0 |
| | 寡婦 | 112,280 | 104.7 | 0.4 | 111,420 | 99.2 | 0.4 | 115,340 | 103.5 | 0.4 | 122,860 | 106.5 | 0.5 |
| | 寡夫 | 24,180 | 95.9 | 0.1 | 22,360 | 92.5 | 0.1 | 21,580 | 96.5 | 0.1 | 17,680 | 81.9 | 0.1 |
| | 勤労学生 | 0 | - | 0.0 | 0 | - | 0.0 | 260 | - | 0.0 | 260 | - | 0.0 |
| | 配偶者 | 1,283,430 | 96.9 | 4.8 | 1,257,910 | 98.0 | 4.7 | 1,178,780 | 93.7 | 4.4 | 1,147,800 | 97.4 | 4.3 |
| | 配偶者特別 | 138,130 | 93.6 | 0.5 | 146,610 | 106.1 | 0.6 | 349,360 | 238.3 | 1.3 | 362,590 | 103.8 | 1.4 |
| | 扶養 | 2,736,860 | 95.2 | 10.3 | 2,640,100 | 96.5 | 9.9 | 2,593,170 | 98.2 | 9.7 | 2,456,010 | 94.7 | 9.3 |
| | 配偶者及び扶養親族のうち同居特障加算分 | 60,490 | 93.3 | 0.2 | 58,880 | 97.3 | 0.2 | 56,350 | 95.7 | 0.2 | 57,960 | 102.9 | 0.2 |
| | 基礎 | 8,209,740 | 100.8 | 31.0 | 8,136,150 | 99.1 | 30.7 | 8,119,980 | 99.8 | 30.3 | 8,031,210 | 98.9 | 30.4 |
| 計 | 26,516,473 | 100.8 | 100.0 | 26,546,765 | 100.1 | 100.0 | 26,760,911 | 100.8 | 100.0 | 26,453,477 | 98.9 | 100.0 | |

市町村税課税状況等の調より

課税標準額等に関する調(2)

| 区分 | 年度 | 平成29年度 | | | 平成30年度 | | | 令和元年度 | | | 令和2年度 | | |
|--------|---------------------|------------|------------|------------|------------|------------|------------|------------|------------|------------|------------|------------|------------|
| | | 金額 (千円) | 前年比 (%) | 構成比 (%) | 金額 (千円) | 前年比 (%) | 構成比 (%) | 金額 (千円) | 前年比 (%) | 構成比 (%) | 金額 (千円) | 前年比 (%) | 構成比 (%) |
| 課税標準額等 | 総所得金額に係るもの | 38,406,502 | 101.5 | 96.9 | 38,421,751 | 100.0 | 97.6 | 38,170,059 | 99.3 | 98.1 | 37,393,771 | 98.0 | 98.2 |
| | 山林所得金額に係るもの | 0 | - | 0.0 | 121 | - | 0.0 | 0 | - | 0.0 | 0 | - | 0.0 |
| | 退職所得金額に係るもの | 0 | - | 0.0 | 0 | - | 0.0 | 0 | - | 0.0 | 0 | - | 0.0 |
| | 小計 | 38,406,502 | 101.5 | 96.9 | 38,421,872 | 100.0 | 97.6 | 38,170,059 | 99.3 | 98.1 | 37,393,771 | 98.0 | 98.2 |
| | 分離長期譲渡所得に係るもの | 1,163,283 | 127.5 | 2.9 | 714,808 | 61.4 | 1.8 | 681,449 | 95.3 | 1.8 | 659,239 | 96.7 | 1.7 |
| | 分離短期譲渡所得に係るもの | 643 | 20.9 | 0.0 | 10,690 | 1,662.5 | 0.1 | 2,322 | 21.7 | 0.0 | 5,388 | 232.0 | 0.0 |
| | 株式等に係る譲渡所得等の金額に係るもの | 59,054 | 19.3 | 0.2 | 195,210 | 330.6 | 0.5 | 29,961 | 15.3 | 0.1 | 31,030 | 103.6 | 0.1 |
| | 上場株式等の配当所得金額に係るもの | 1,572 | 8.5 | 0.0 | 5,430 | 345.4 | 0.0 | 6,488 | 119.5 | 0.0 | 9,311 | 143.5 | 0.0 |
| | 先物取引に係る雑所得等の金額に係るもの | 13,948 | 154.5 | 0.0 | 2,328 | 16.7 | 0.0 | 4,608 | 197.9 | 0.0 | 4,246 | 92.1 | 0.0 |
| | 計 | 39,645,002 | 101.4 | 100.0 | 39,350,338 | 99.3 | 100.0 | 38,894,887 | 98.8 | 100.0 | 38,102,985 | 98.0 | 100.0 |
| 算出税額 | 総所得、山林所得及び退職所得分 | 2,303,971 | 101.5 | 98.4 | 2,304,635 | 100.0 | 98.8 | 2,289,287 | 99.3 | 99.1 | 2,242,721 | 98.0 | 99.1 |
| | 分離長期譲渡所得分 | 34,239 | 127.7 | 1.5 | 21,315 | 62.3 | 0.9 | 20,401 | 95.7 | 0.9 | 19,699 | 96.6 | 0.9 |
| | 分離短期譲渡所得分 | 35 | 21.1 | 0.0 | 577 | 1,648.6 | 0.0 | 125 | 21.7 | 0.0 | 291 | 232.8 | 0.0 |
| | 株式等に係る譲渡所得分 | 1,770 | 19.2 | 0.1 | 5,858 | 331.0 | 0.3 | 898 | 15.3 | 0.0 | 931 | 103.7 | 0.0 |
| | 上場株式等の配当所得分 | 48 | 8.7 | 0.0 | 162 | 337.5 | 0.0 | 195 | 120.4 | 0.0 | 280 | 143.6 | 0.0 |
| | 先物取引に係る雑所得等分 | 418 | 154.2 | 0.0 | 70 | 16.7 | 0.0 | 138 | 197.1 | 0.0 | 128 | 92.8 | 0.0 |
| | 計 | 2,340,481 | 101.5 | 100.0 | 2,332,617 | 99.7 | 100.0 | 2,311,044 | 99.1 | 100.0 | 2,264,050 | 98.0 | 100.0 |
| 税額控除 | 調整 | 56,691 | 99.8 | 61.7 | 55,278 | 97.5 | 55.0 | 55,125 | 99.7 | 50.7 | 54,095 | 98.1 | 48.9 |
| | 配当 | 1,492 | 134.3 | 1.6 | 1,108 | 74.3 | 1.1 | 998 | 90.1 | 0.9 | 988 | 99.0 | 0.9 |
| | 住宅借入金等特別税額 | 20,940 | 112.9 | 22.8 | 27,179 | 129.8 | 27.0 | 32,682 | 120.2 | 30.1 | 37,127 | 113.6 | 33.5 |
| | 寄附金税額 | 12,759 | 158.2 | 13.9 | 16,974 | 133.0 | 16.9 | 19,871 | 117.1 | 18.3 | 18,501 | 93.1 | 16.7 |
| | 外国税額 | 0 | - | 0.0 | 0 | - | 0.0 | 0 | - | 0.0 | 0 | - | 0.0 |
| | 計 | 91,882 | 108.7 | 100.0 | 100,539 | 109.4 | 100.0 | 108,676 | 108.1 | 100.0 | 110,711 | 101.9 | 100.0 |

市町村税課税状況等の調より

課税標準額等に関する調(3)

| 区分 | | 平成29年度 | | | 平成30年度 | | | 令和元年度 | | | 令和2年度 | | |
|------|-------------|------------|------------|------------|------------|------------|------------|------------|------------|------------|------------|------------|------------|
| | | 金額 (千円) | 前年比 (%) | 構成比 (%) | 金額 (千円) | 前年比 (%) | 構成比 (%) | 金額 (千円) | 前年比 (%) | 構成比 (%) | 金額 (千円) | 前年比 (%) | 構成比 (%) |
| 所得割額 | 所得税 有資格者 | 2,193,709 | 101.2 | 97.6 | 2,172,864 | 99.0 | 97.5 | 2,140,518 | 98.5 | 97.3 | 2,084,548 | 97.4 | 96.9 |
| | 所得税 無資格者 | 53,384 | 105.5 | 2.4 | 56,054 | 105.0 | 2.5 | 58,731 | 104.8 | 2.7 | 67,072 | 114.2 | 3.1 |
| | 計 | 2,247,093 | 101.3 | 100.0 | 2,228,918 | 99.2 | 100.0 | 2,199,249 | 98.7 | 100.0 | 2,151,620 | 97.8 | 100.0 |
| | 標準税率 | 6% | - | - | 6% | - | - | 6% | - | - | 6% | - | - |

市町村税課税状況等の調より

5 市民税徴収別納税義務者数等の推移

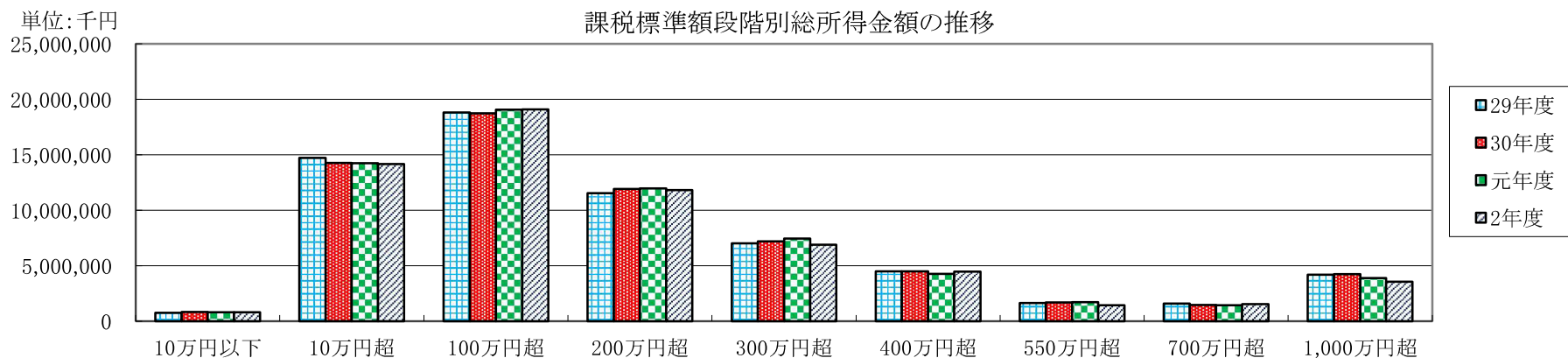
| 区分 | | 平成29年度 | | 平成30年度 | | 令和元年度 | | 令和2年度 | |
|----------|--|--------------|------------|--------------|------------|--------------|------------|--------------|------------|
| | | 納税義務者 (人) | 税額 (千円) | 納税義務者 (人) | 税額 (千円) | 納税義務者 (人) | 税額 (千円) | 納税義務者 (人) | 税額 (千円) |
| 普通徴収 | | 3,740 | 417,135 | 3,356 | 279,153 | 3,015 | 262,251 | 2,603 | 262,251 |
| 特別徴収(年金) | | 4,979 | 86,105 | 5,109 | 87,305 | 5,231 | 87,402 | 5,450 | 87,402 |
| 特別徴収(給与) | | 19,331 | 1,842,029 | 19,378 | 1,862,460 | 19,560 | 1,849,596 | 19,572 | 1,849,596 |
| 計 | | 28,050 | 2,345,269 | 27,843 | 2,228,918 | 27,806 | 2,199,249 | 27,806 | 2,199,249 |

市町村税課税状況等の調より

6 課税標準額段階別総所得金額の推移

| 課税標準額の段階 | 年度 | 平成29年度 | | 平成30年度 | | | | 令和元年度 | | | | 令和2年度 | | | |
|----------|----------|-------------|----------------|-------------|----------------|-------------|------------------|-------------|----------------|-------------|------------------|-------------|----------------|-------------|------------------|
| | | 納税者数 (人) | 総所得金額等 (千円) | 納税者数 (人) | 総所得金額等 (千円) | 前年比 (千円) | 前年比 割合 (%) | 納税者数 (人) | 総所得金額等 (千円) | 前年比 (千円) | 前年比 割合 (%) | 納税者数 (人) | 総所得金額等 (千円) | 前年比 (千円) | 前年比 割合 (%) |
| 市民税 | 10万円以下 | 1,106 | 762,878 | 1,175 | 848,972 | 86,094 | 111.3 | 1,118 | 804,781 | △ 44,191 | 94.8 | 1,118 | 815,995 | 11,214 | 101.4 |
| | 10万円超 | 10,513 | 14,729,454 | 10,156 | 14,268,093 | △ 461,361 | 96.9 | 10,081 | 14,258,154 | △ 9,939 | 99.9 | 9,950 | 14,177,255 | △ 80,899 | 99.4 |
| | 100万円超 | 7,597 | 18,831,127 | 7,553 | 18,740,634 | △ 90,493 | 99.5 | 7,634 | 19,084,233 | 343,599 | 101.8 | 7,649 | 19,096,895 | 12,662 | 100.1 |
| | 200万円超 | 3,024 | 11,559,702 | 3,119 | 11,940,277 | 380,575 | 103.3 | 3,129 | 11,975,740 | 35,463 | 100.3 | 3,091 | 11,822,857 | △ 152,883 | 98.7 |
| | 300万円超 | 1,380 | 7,039,282 | 1,405 | 7,197,131 | 157,849 | 102.2 | 1,448 | 7,449,820 | 252,689 | 103.5 | 1,347 | 6,910,345 | △ 539,475 | 92.8 |
| | 400万円超 | 709 | 4,509,653 | 704 | 4,507,034 | △ 2,619 | 99.9 | 670 | 4,267,139 | △ 239,895 | 94.7 | 698 | 4,466,558 | 199,419 | 104.7 |
| | 550万円超 | 207 | 1,655,945 | 212 | 1,707,315 | 51,370 | 103.1 | 212 | 1,717,039 | 9,724 | 100.6 | 176 | 1,432,648 | △ 284,391 | 83.4 |
| | 700万円超 | 159 | 1,608,395 | 145 | 1,482,623 | △ 125,772 | 92.2 | 140 | 1,443,675 | △ 38,948 | 97.4 | 151 | 1,545,547 | 101,872 | 107.1 |
| | 1,000万円超 | 183 | 4,191,645 | 186 | 4,243,112 | 51,467 | 101.2 | 174 | 3,902,516 | △ 340,596 | 92.0 | 157 | 3,554,908 | △ 347,608 | 91.1 |
| | 計 | 24,878 | 64,888,081 | 24,655 | 64,935,191 | 47,110 | 100.1 | 24,606 | 64,903,097 | △ 32,094 | 100.0 | 24,337 | 63,823,008 | △ 1,080,089 | 98.3 |

市町村税課税状況等の調より



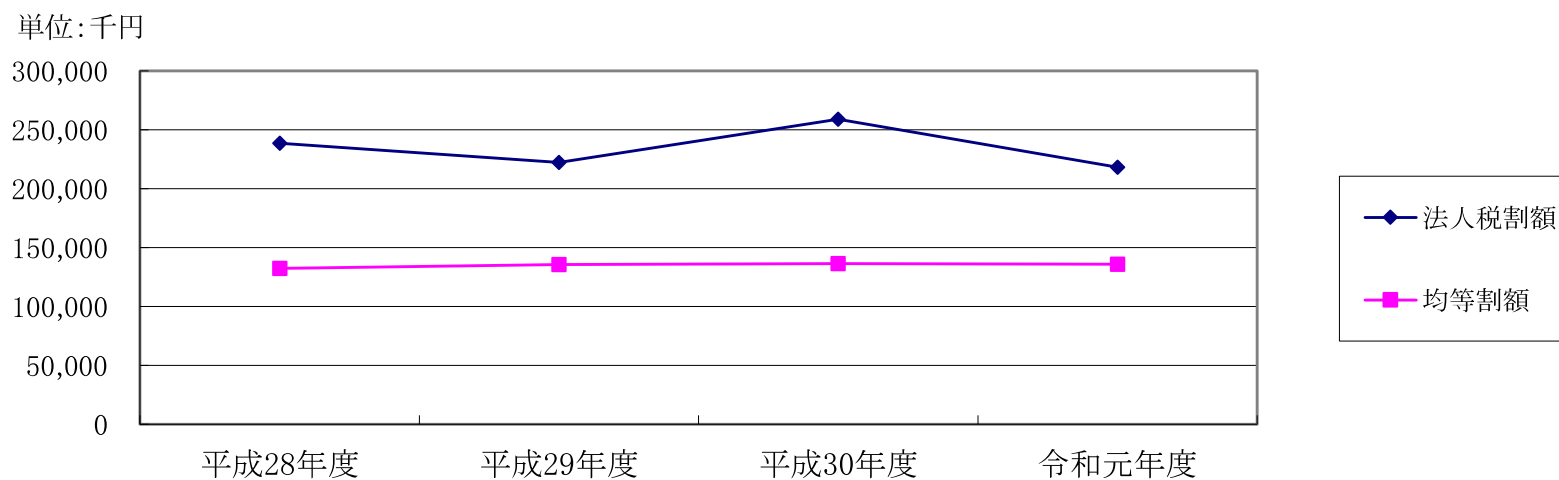
B 法人市民税

1 法人市民税の調定額の推移

| 区分 \ 年度 | 平成28年度 | 平成29年度 | 平成30年度 | 令和元年度 |
|-----------|---------|---------|---------|---------|
| 納税義務者数(人) | 1,279 | 1,267 | 1,285 | 1,280 |
| 法人税割額(千円) | 238,518 | 222,205 | 258,881 | 218,325 |
| 均等割額(千円) | 132,454 | 135,662 | 136,398 | 136,002 |
| 計 | 370,972 | 357,867 | 395,279 | 354,327 |
| 前年対比 | 103.1% | 96.5% | 110.5% | 89.6% |

市町村税課税状況等の調より

法人市民税調定額推移



2 令和元年度月別調定額

(単位:千円)

| 月別 区分 | 4月 | 5月 | 6月 | 7月 | 8月 | 9月 | 10月 | 11月 | 12月 | 1月 | 2月 | 3月 | 計 |
|----------|--------|--------|--------|--------|--------|--------|--------|--------|--------|-------|--------|-------|---------|
| 法人税割額 | 7,587 | 27,355 | 35,521 | 35,641 | 11,934 | 4,924 | 7,832 | 61,704 | 11,805 | 5,031 | 6,519 | 2,472 | 218,325 |
| 均等割額 | 6,756 | 21,285 | 24,789 | 13,365 | 8,825 | 5,414 | 10,378 | 21,822 | 9,757 | 2,974 | 6,395 | 4,242 | 136,002 |
| 計 | 14,343 | 48,640 | 60,310 | 49,006 | 20,759 | 10,338 | 18,210 | 83,526 | 21,562 | 8,005 | 12,914 | 6,714 | 354,327 |
| 法人税割比 | 52.9% | 56.2% | 58.9% | 72.7% | 57.5% | 47.6% | 43.0% | 73.9% | 54.7% | 62.8% | 50.5% | 36.8% | 61.6% |

3 法人の設立状況

(単位:件)

| 法人等の区分 | | 年税率(万円) | 平成29年度 | 平成30年度 | 令和元年度 |
|--------|--------------------------|---------|--------|--------|-------|
| 第1号 | 下記以外の法人 | 5 | 900 | 911 | 906 |
| 第2号 | 資本金1千万円以下、従業員50人超 | 12 | 13 | 18 | 18 |
| 第3号 | 資本金1千万円を超え1億円以下、従業員50人以下 | 13 | 201 | 203 | 203 |
| 第4号 | 資本金1千万円を超え1億円以下、従業員50人超 | 15 | 32 | 35 | 37 |
| 第5号 | 資本金1億円を超え10億円以下、従業員50人以下 | 16 | 54 | 51 | 53 |
| 第6号 | 資本金1億円を超え10億円以下、従業員50人超 | 40 | 5 | 5 | 5 |
| 第7号 | 資本金10億円を超え、従業員50人以下 | 41 | 50 | 50 | 47 |
| 第8号 | 資本金10億円を超え50億円以下、従業員50人超 | 175 | 4 | 5 | 4 |
| 第9号 | 資本金50億円を超え、従業員50人超 | 300 | 8 | 7 | 7 |
| 合 計 | | | 1,267 | 1,285 | 1,280 |

市町村税課税状況等の調より

第4 固定資産税

1 固定資産税の納税義務者数の推移

(単位:人)

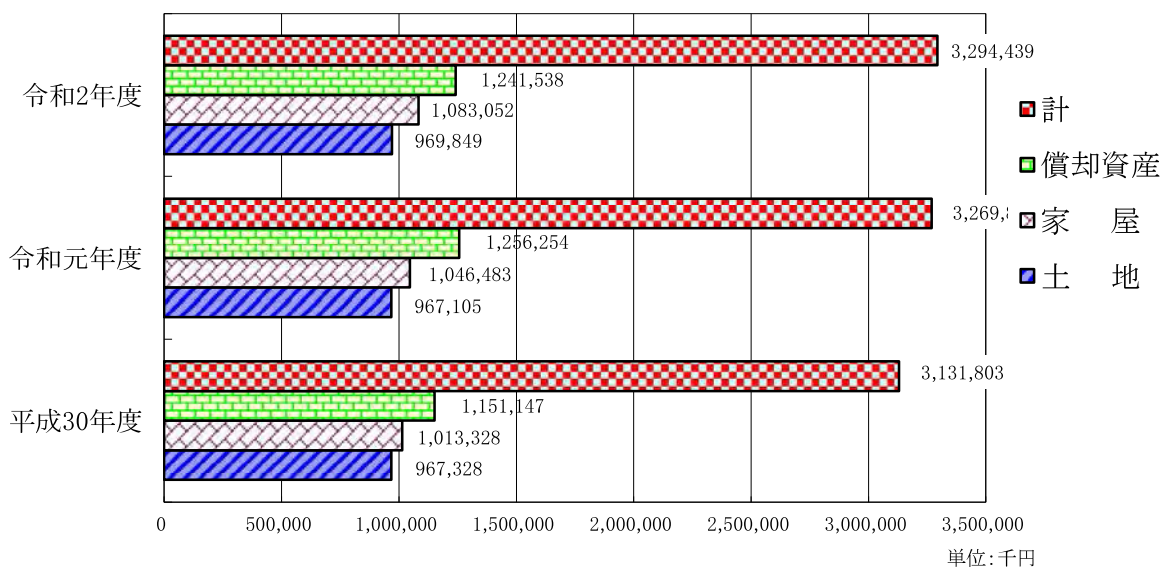
| 区分 | 年度 | 平成30年度 | 内 訳 | | 令和元年度 | 内 訳 | | 令和2年度 | 内 訳 | |
|-----------|------|--------|--------|-------|--------|--------|-------|--------|--------|-------|
| | | | 個人 | 法人 | | 個人 | 法人 | | 個人 | 法人 |
| 免税点未満のもの | 土地 | 8,142 | 7,826 | 316 | 8,136 | 7,822 | 314 | 8,126 | 7,815 | 311 |
| | 家屋 | 1,550 | 1,506 | 44 | 1,508 | 1,464 | 44 | 1,491 | 1,448 | 43 |
| | 償却資産 | 3,267 | 2,658 | 609 | 3,267 | 2,633 | 634 | 3,246 | 2,607 | 639 |
| 免税点以上のもの | 土地 | 18,022 | 17,303 | 719 | 18,058 | 17,331 | 727 | 18,104 | 17,371 | 733 |
| | 家屋 | 19,007 | 17,980 | 1,027 | 19,111 | 18,083 | 1,028 | 19,163 | 18,146 | 1,017 |
| | 償却資産 | 1,174 | 336 | 838 | 1,150 | 321 | 829 | 1,170 | 326 | 844 |
| 合 計 | 土地 | 26,164 | 25,129 | 1,035 | 26,194 | 25,153 | 1,041 | 26,230 | 25,186 | 1,044 |
| | 家屋 | 20,557 | 19,486 | 1,071 | 20,619 | 19,547 | 1,072 | 20,654 | 19,594 | 1,060 |
| | 償却資産 | 4,441 | 2,994 | 1,447 | 4,417 | 2,954 | 1,463 | 4,416 | 2,933 | 1,483 |
| 納税義務者実人員数 | | 24,604 | | | 24,630 | | | 24,707 | | |

2 固定資産税の課税標準額及び調定額の推移(当初算定分)

(単位:千円)

| 区分 | 年度 | 平成30年度 | | 令和元年度 | | 令和2年度 | |
|------|----|-------------|-----------|-------------|-----------|-------------|-----------|
| | | 課税標準額 | 調定額 | 課税標準額 | 調定額 | 課税標準額 | 調定額 |
| 土地 | | 67,224,285 | 967,328 | 67,206,527 | 967,105 | 67,395,059 | 969,849 |
| 家屋 | | 72,180,849 | 1,013,328 | 74,608,906 | 1,046,483 | 77,223,728 | 1,083,052 |
| 償却資産 | | 79,424,390 | 1,151,147 | 86,674,762 | 1,256,254 | 85,659,379 | 1,241,538 |
| 計 | | 218,829,524 | 3,131,803 | 228,490,195 | 3,269,842 | 230,278,166 | 3,294,439 |
| 前年度比 | | 102.9% | 102.8% | 104.4% | 104.4% | 100.8% | 100.8% |

固定資産税の調定額の推移図



3 土地に関する調

| 区 分 | | 年 度 | 平成30年度 | 令和元年度 | 令和2年度 |
|-----------|-------------------------|------------|-------------|-------------|-------------|
| | | | | | |
| 田 | 筆数(筆) | 非課税地筆数 | 0 | 0 | 0 |
| | | 評価総筆数 | 40,686 | 40,621 | 40,441 |
| | | 法定免税点未満のもの | 993 | 983 | 992 |
| | | 法定免税点以上のもの | 39,693 | 39,638 | 39,449 |
| | 地積(m ²) | 非課税地積 | 0 | 0 | 0 |
| | | 評価総地積 | 37,785,083 | 37,708,388 | 37,532,761 |
| | | 法定免税点未満のもの | 581,415 | 571,766 | 573,989 |
| | | 法定免税点以上のもの | 37,203,668 | 37,136,622 | 36,958,772 |
| | 決定価格(千円) | 総 額 | 3,628,255 | 3,621,320 | 3,602,096 |
| | | 法定免税点未満のもの | 53,364 | 52,418 | 52,696 |
| | | 法定免税点以上のもの | 3,574,891 | 3,568,902 | 3,549,400 |
| | | 課税標準額 | 3,628,236 | 3,621,319 | 3,602,096 |
| | | 前年度比 | 99.8% | 99.8% | 99.5% |
| | m ² 当たり価格(円) | | 96 | 96 | 96 |
| 提示平均価額(円) | | 96 | 96 | 96 | |
| 畑 | 筆数(筆) | 非課税地筆数 | 0 | 0 | 0 |
| | | 評価総筆数 | 71,686 | 71,475 | 71,384 |
| | | 法定免税点未満のもの | 2,855 | 2,807 | 2,794 |
| | | 法定免税点以上のもの | 68,831 | 68,668 | 68,590 |
| | 地積(m ²) | 非課税地積 | 0 | 0 | 0 |
| | | 評価総地積 | 56,046,704 | 55,860,350 | 55,776,237 |
| | | 法定免税点未満のもの | 1,473,061 | 1,437,122 | 1,417,660 |
| | | 法定免税点以上のもの | 54,573,643 | 54,423,228 | 54,358,577 |
| | 決定価格(千円) | 総 額 | 2,266,056 | 2,257,544 | 2,254,270 |
| | | 法定免税点未満のもの | 61,489 | 60,002 | 59,407 |
| | | 法定免税点以上のもの | 2,204,567 | 2,197,542 | 2,194,863 |
| | | 課税標準額 | 2,265,927 | 2,257,529 | 2,254,269 |
| | | 前年度比 | 99.8% | 99.6% | 99.9% |
| | m ² 当たり価格(円) | | 40 | 40 | 40 |
| 提示平均価額(円) | | 40 | 40 | 40 | |
| 宅地 | 筆数(筆) | 非課税地筆数 | 2,283 | 2,325 | 2,356 |
| | | 評価総筆数 | 64,190 | 64,508 | 64,845 |
| | | 法定免税点未満のもの | 1,813 | 1,827 | 1,815 |
| | | 法定免税点以上のもの | 62,377 | 62,681 | 63,030 |
| | 地積(m ²) | 非課税地積 | 1,174,401 | 1,175,341 | 1,176,334 |
| | | 評価総地積 | 16,616,542 | 16,665,374 | 16,712,072 |
| | | 法定免税点未満のもの | 165,762 | 167,367 | 166,891 |
| | | 法定免税点以上のもの | 16,450,780 | 16,498,007 | 16,545,181 |
| | 決定価格(千円) | 総 額 | 128,574,725 | 129,044,762 | 129,565,578 |
| | | 法定免税点未満のもの | 796,377 | 803,837 | 805,430 |
| | | 法定免税点以上のもの | 127,778,348 | 128,240,925 | 128,760,148 |
| | | 課税標準額 | 51,275,717 | 51,334,414 | 51,509,693 |
| | | 前年度比 | 101.5% | 100.4% | 100.4% |
| | m ² 当たり価格(円) | | 7,738 | 7,743 | 7,753 |
| 提示平均価額(円) | | 7,651 | 7,738 | 7,753 | |

| 区 分 | | 年 度 | 平成30年度 | 令和元年度 | 令和2年度 |
|-------------|-------------------------|------------|-------------|-------------|-------------|
| | | | | | |
| 山 林 | 筆数(筆) | 非課税地筆数 | 1,480 | 1,521 | 1,546 |
| | | 評価総筆数 | 78,452 | 78,452 | 78,492 |
| | | 法定免税点未満のもの | 7,998 | 7,939 | 7,909 |
| | | 法定免税点以上のもの | 70,454 | 70,513 | 70,583 |
| | 地積(m ²) | 非課税地積 | 23,626,206 | 23,637,540 | 23,637,015 |
| | | 評価総地積 | 133,893,917 | 133,823,489 | 133,809,049 |
| | | 法定免税点未満のもの | 9,690,911 | 9,583,479 | 9,573,180 |
| | | 法定免税点以上のもの | 124,203,006 | 124,240,010 | 124,235,869 |
| | 決定価格(千円) | 総 額 | 2,442,404 | 2,441,454 | 2,441,046 |
| | | 法定免税点未満のもの | 158,528 | 156,835 | 156,346 |
| | | 法定免税点以上のもの | 2,283,876 | 2,284,619 | 2,284,700 |
| | | 課税標準額 | 2,442,398 | 2,441,452 | 2,441,046 |
| | | 前年度比 | 99.9% | 100.0% | 100.0% |
| | m ² 当たり価格(円) | | 18 | 18 | 18 |
| 提示平均価額(円) | | 18 | 18 | 18 | |
| そ の 他 | 筆数(筆) | 非課税地筆数 | 113,058 | 110,993 | 113,450 |
| | | 評価総筆数 | 38,322 | 38,606 | 38,739 |
| | | 法定免税点未満のもの | 3,071 | 3,106 | 3,101 |
| | | 法定免税点以上のもの | 35,251 | 35,500 | 35,638 |
| | 地積(m ²) | 非課税地積 | 54,733,152 | 54,762,370 | 54,883,707 |
| | | 評価総地積 | 20,543,995 | 20,787,148 | 20,892,825 |
| | | 法定免税点未満のもの | 1,006,021 | 1,007,036 | 1,007,945 |
| | | 法定免税点以上のもの | 19,537,974 | 19,780,112 | 19,884,880 |
| | 決定価格(千円) | 総 額 | 10,801,714 | 10,675,327 | 10,687,490 |
| | | 法定免税点未満のもの | 39,869 | 41,259 | 40,724 |
| | | 法定免税点以上のもの | 10,761,845 | 10,634,068 | 10,646,766 |
| | | 課税標準額 | 7,612,007 | 7,551,813 | 7,587,955 |
| | | 前年度比 | 101.8% | 98.8% | 100.1% |
| | m ² 当たり価格(円) | | 526 | 514 | 512 |
| 合 計 | 筆数(筆) | 非課税地筆数 | 116,821 | 114,839 | 117,352 |
| | | 評価総筆数 | 293,336 | 293,662 | 293,901 |
| | | 法定免税点未満のもの | 16,730 | 16,662 | 16,611 |
| | | 法定免税点以上のもの | 276,606 | 277,000 | 277,290 |
| | 地積(m ²) | 非課税地積 | 79,533,759 | 79,575,251 | 79,697,056 |
| | | 評価総地積 | 264,886,241 | 264,844,749 | 264,722,944 |
| | | 法定免税点未満のもの | 12,917,170 | 12,766,770 | 12,739,665 |
| | | 法定免税点以上のもの | 251,969,071 | 252,077,979 | 251,983,279 |
| | 決定価格(千円) | 総 額 | 147,713,154 | 148,040,407 | 148,550,480 |
| | | 法定免税点未満のもの | 1,109,627 | 1,114,351 | 1,114,603 |
| | | 法定免税点以上のもの | 146,603,527 | 146,926,056 | 147,435,877 |
| | | 課税標準額 | 67,224,285 | 67,206,527 | 67,395,059 |
| | | 前年度比 | 101.4% | 100.2% | 100.3% |
| | m ² 当たり価格(円) | | 558 | 559 | 561 |

4 家屋に関する調

| 区 分 | | 年 度 | 平成30年度 | 令和元年度 | 令和2年度 |
|------------|-------------|---------|------------|------------|------------|
| | | | | | |
| 木 造 | 棟 数 (棟) | | 44,335 | 44,196 | 44,024 |
| | 法定免税点未満のもの | | 2,198 | 2,129 | 2,111 |
| | 法定免税点以上のもの | | 42,137 | 42,067 | 41,913 |
| | 床面積 (㎡) | | 4,105,595 | 4,120,951 | 4,121,279 |
| | 法定免税点未満のもの | | 104,902 | 102,459 | 101,962 |
| | 法定免税点以上のもの | | 4,000,693 | 4,018,492 | 4,019,317 |
| | 決定価格 (千円) | | 34,202,599 | 35,511,677 | 36,456,149 |
| | 前年度比 | | 97.0% | 103.8% | 102.7% |
| | 法定免税点未満のもの | | 124,776 | 120,817 | 120,149 |
| | 法定免税点以上のもの | | 34,077,823 | 35,390,860 | 36,336,000 |
| | ㎡当たり価格 (円) | | 8,331 | 8,617 | 8,846 |
| | 提示平均価額 (円) | | - | - | - |
| | 非 木 造 | 棟 数 (棟) | | 11,073 | 11,043 |
| 法定免税点未満のもの | | | 257 | 259 | 254 |
| 法定免税点以上のもの | | | 10,816 | 10,784 | 10,758 |
| 床面積 (㎡) | | | 1,934,793 | 1,947,138 | 1,963,922 |
| 法定免税点未満のもの | | | 9,282 | 9,388 | 9,241 |
| 法定免税点以上のもの | | | 1,925,511 | 1,937,750 | 1,954,681 |
| 決定価格 (千円) | | | 38,203,066 | 39,467,231 | 40,942,885 |
| 前年度比 | | | 96.8% | 103.3% | 103.7% |
| 法定免税点未満のもの | | | 23,909 | 24,370 | 23,912 |
| 法定免税点以上のもの | | | 38,179,157 | 39,442,861 | 40,918,973 |
| ㎡当たり価格 (円) | | | 19,745 | 20,269 | 20,848 |
| 提示平均価額 (円) | | | - | - | - |
| 計 | | 棟 数 (棟) | | 55,408 | 55,239 |
| | 法定免税点未満のもの | | 2,455 | 2,388 | 2,365 |
| | 法定免税点以上のもの | | 52,953 | 52,851 | 52,671 |
| | 床面積 (㎡) | | 6,040,388 | 6,068,089 | 6,085,201 |
| | 法定免税点未満のもの | | 114,184 | 111,847 | 111,203 |
| | 法定免税点以上のもの | | 5,926,204 | 5,956,242 | 5,973,998 |
| | 決定価格 (千円) | | 72,405,665 | 74,978,908 | 77,399,034 |
| | 前年度比 | | 96.9% | 103.6% | 103.2% |
| | 法定免税点未満のもの | | 148,685 | 145,187 | 144,061 |
| | 法定免税点以上のもの | | 72,256,980 | 74,833,721 | 77,254,973 |
| | ㎡当たり価格 (円) | | 11,987 | 12,356 | 12,719 |
| 非課税 家屋 | 棟 数 (棟) | | 278 | 467 | 469 |
| | 床面積 (㎡) | | 97,309 | 128,849 | 130,019 |

5 新增分家屋に関すること

| 年度 | | 平成30年度 | 令和元年度 | 令和2年度 |
|-----|-------------------------|-----------|-----------|-----------|
| 区分 | | | | |
| 木造 | 棟数(棟) | 250 | 265 | 220 |
| | 床面積(m ²) | 30,707 | 32,349 | 25,615 |
| | 決定価格(千円) | 1,267,906 | 1,346,815 | 1,049,056 |
| | m ² 当たり価格(円) | 41,290 | 41,634 | 40,955 |
| 非木造 | 棟数(棟) | 69 | 38 | 41 |
| | 床面積(m ²) | 13,120 | 15,980 | 25,499 |
| | 決定価格(千円) | 803,107 | 1,313,860 | 1,639,781 |
| | m ² 当たり価格(円) | 61,212 | 82,219 | 64,308 |
| 合計 | 棟数(棟) | 319 | 303 | 261 |
| | 床面積(m ²) | 43,827 | 48,329 | 51,114 |
| | 決定価格(千円) | 2,071,013 | 2,660,675 | 2,688,837 |
| | m ² 当たり価格(円) | 47,254 | 55,053 | 52,605 |

6 減少分家屋に関すること

| 年度 | | 平成30年度 | 令和元年度 | 令和2年度 |
|-----|-------------------------|---------|---------|---------|
| 区分 | | | | |
| 木造 | 棟数(棟) | 349 | 302 | 395 |
| | 床面積(m ²) | 17,953 | 19,322 | 25,119 |
| | 決定価格(千円) | 66,490 | 65,508 | 110,241 |
| | m ² 当たり価格(円) | 3,704 | 3,390 | 4,389 |
| 非木造 | 棟数(棟) | 72 | 53 | 81 |
| | 床面積(m ²) | 7,561 | 4,360 | 9,301 |
| | 決定価格(千円) | 46,185 | 66,459 | 91,108 |
| | m ² 当たり価格(円) | 6,108 | 15,243 | 9,796 |
| 合計 | 棟数(棟) | 421 | 355 | 476 |
| | 床面積(m ²) | 25,514 | 23,682 | 34,420 |
| | 決定価格(千円) | 112,675 | 131,967 | 201,349 |
| | m ² 当たり価格(円) | 4,416 | 5,572 | 5,850 |

7 償却資産の価格に関する調(課税標準額)

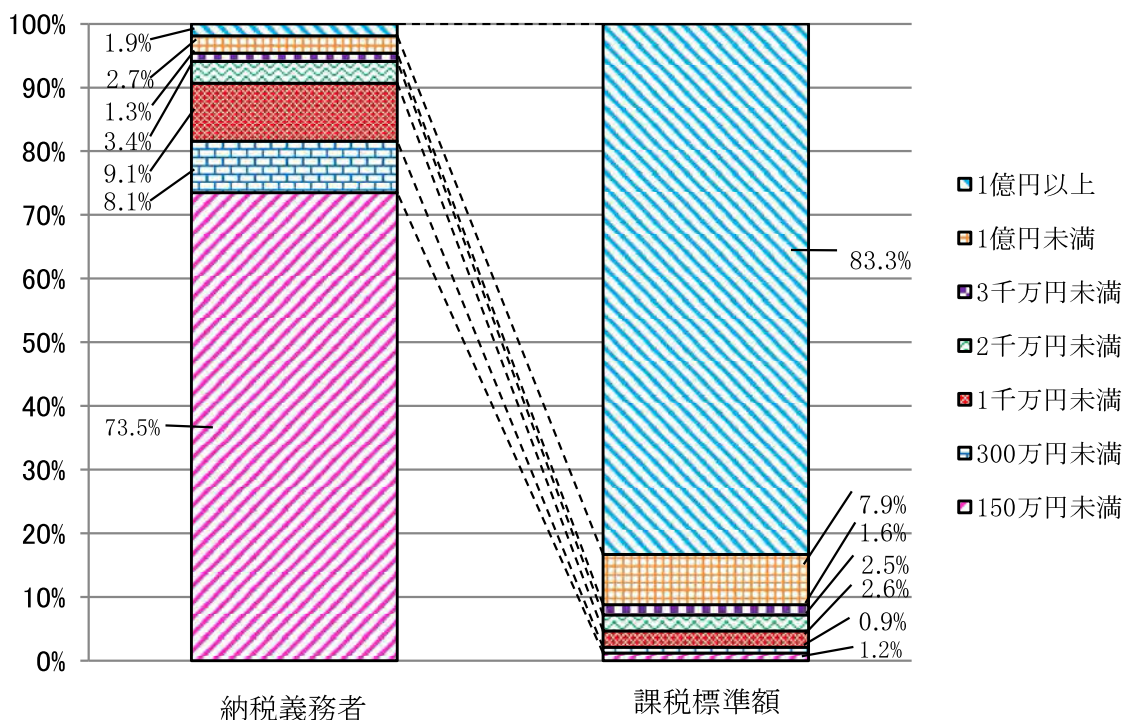
(単位:千円)

| 年度 | | 平成30年度 | 令和元年度 | 令和2年度 |
|------------------------------|-----------|------------|------------|------------|
| 区分 | | | | |
| 市長が 決定した ものを 価格等を | 構築物 | 8,959,193 | 9,331,043 | 9,938,047 |
| | 機械及び装置 | 35,766,656 | 43,779,499 | 42,236,992 |
| | 船舶 | 0 | 944 | 417 |
| | 車両及び運搬具 | 321,950 | 420,104 | 564,491 |
| | 工具・器具及び備品 | 6,236,652 | 5,827,810 | 6,128,178 |
| | 小計 | 51,284,451 | 59,359,400 | 58,868,125 |
| | 前年度比 | 119.9% | 115.7% | 99.2% |
| 法 第三 条 第八 係 九 | 総務大臣配分 | 28,139,939 | 27,315,362 | 26,791,254 |
| | 県知事配分 | — | — | — |
| | 小計 | 28,139,939 | 27,315,362 | 26,791,254 |
| | 前年度比 | 99.0% | 97.1% | 98.1% |
| 合計 | | 79,424,390 | 86,674,762 | 85,659,379 |
| 前年度比 | | 111.5% | 109.1% | 98.8% |

8 償却資産の段階別納税義務者数に関する調(令和2年度)

| 区 分 | 納税義務者(人) | 課税標準額(千円) |
|--------------------|----------|------------|
| 150万円未満のもの | 3,246 | 995,133 |
| 150万円以上～160万円未満のもの | 30 | 46,393 |
| 160 " 170 " | 35 | 57,736 |
| 170 " 180 " | 30 | 52,467 |
| 180 " 190 " | 21 | 38,863 |
| 190 " 200 " | 30 | 58,551 |
| 200 " 250 " | 114 | 256,921 |
| 250 " 300 " | 99 | 269,768 |
| 300 " 1,000 " | 400 | 2,290,423 |
| 1,000 " 2,000 " | 152 | 2,160,950 |
| 2,000 " 3,000 " | 58 | 1,410,641 |
| 3,000万円以上～1億円未満のもの | 119 | 6,867,505 |
| 1億円以上のもの | 82 | 72,149,161 |
| 合 計 | 4,416 | 86,654,512 |
| 合計のうち | 大臣配分分 | 10 |
| | 知事配分分 | - |

償却資産の段階別納税義務者等調べ



9 国有資産等所在市町村交付金に関する調

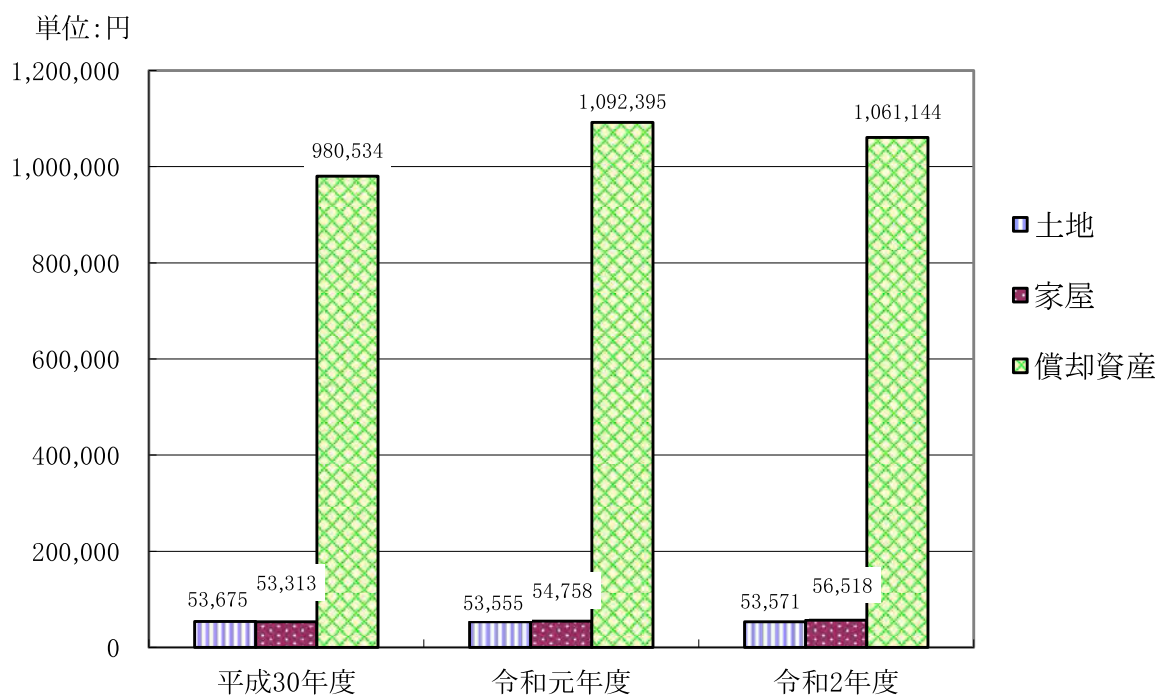
(単位:千円)

| 区 分 | 年 度 | 平成29年度 | 平成30年度 | 令和元年度 | 令和2年度 |
|-----|-----|--------|--------|--------|--------|
| | 交付金 | 官公署数 | 3 | 3 | 3 |
| | 金 額 | 2,963 | 12,255 | 13,210 | 15,218 |

10 納税者1人当たり負担額等の推移(土地・家屋・償却資産)

| 区 分 | | 年 度 | 平成30年度 | 令和元年度 | 令和2年度 |
|------|------------|-----|-----------|-----------|-----------|
| | | | | | |
| 土地 | 税 額(千円) | | 967,328 | 967,105 | 969,849 |
| | 納税義務者(人) | | 18,022 | 18,058 | 18,104 |
| | 1人当たり税額(円) | | 53,675 | 53,555 | 53,571 |
| 家屋 | 税 額(千円) | | 1,013,328 | 1,046,483 | 1,083,052 |
| | 納税義務者(人) | | 19,007 | 19,111 | 19,163 |
| | 1人当たり税額(円) | | 53,313 | 54,758 | 56,518 |
| 償却資産 | 税 額(千円) | | 1,151,147 | 1,256,254 | 1,241,538 |
| | 納税義務者(人) | | 1,174 | 1,150 | 1,170 |
| | 1人当たり税額(円) | | 980,534 | 1,092,395 | 1,061,144 |
| 合 計 | 税 額(千円) | | 3,131,803 | 3,269,842 | 3,294,439 |
| | 納税義務者(人) | | 24,604 | 24,630 | 24,707 |
| | 1人当たり税額(円) | | 127,288 | 132,759 | 133,340 |

納税者1人当たり負担額等の推移



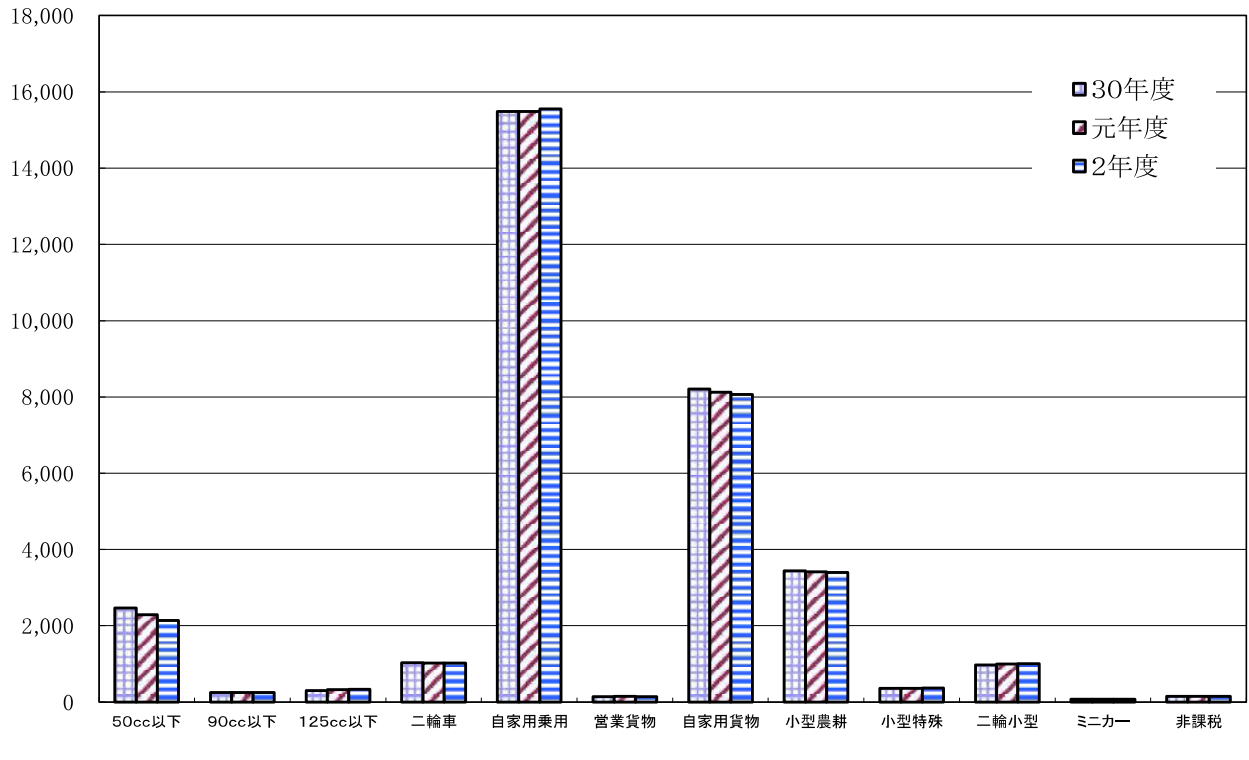
第5 軽自動車税

各年度4月1日現在

| 区 分 | | 年 度 | | 平成30年度 | | 令和元年度 | | 令和2年度 | | | |
|---|------------------|-------------|-------------|-----------|-------------|-----------|-------------|--------|---------|--------|---------|
| | | 台数 (台) | 調定額 (千円) | 台数 (台) | 調定額 (千円) | 台数 (台) | 調定額 (千円) | | | | |
| 原付 自転車 | 第1種 (50cc以下) | | 2,462 | 4,924 | 2,284 | 4,568 | 2,139 | 4,278 | | | |
| | 第2種乙 (90cc以下) | | 249 | 498 | 246 | 492 | 247 | 494 | | | |
| | 第2種甲 (125cc以下) | | 295 | 708 | 319 | 765 | 331 | 794 | | | |
| | ミニカー | | 72 | 266 | 74 | 274 | 71 | 263 | | | |
| | 小 計 | | 3,078 | 6,396 | 2,923 | 6,099 | 2,788 | 5,829 | | | |
| 軽 自 動 車 及 び 小 型 特 殊 車 | 軽 自 動 車 | 二輪車(側車付を含む) | | 1,028 | 3,701 | 1,021 | 3,676 | 1,018 | 3,665 | | |
| | | 小 計 | | - | - | - | - | - | - | | |
| | | (旧税率分) | | - | - | - | - | - | - | | |
| | | (新税率分) | | - | - | - | - | - | - | | |
| | | (重課分) | | - | - | - | - | - | - | | |
| | | (75%軽課分) | | - | - | - | - | - | - | | |
| | | (50%軽課分) | | - | - | - | - | - | - | | |
| | (25%軽課分) | | - | - | - | - | - | - | | | |
| | 自 動 車 | 四 輪 | 小 計 | 乗用 | 営業用 | 1 | 7 | 1 | 7 | 1 | 7 |
| | | | | 乗用 | 自家用 | 15,488 | 138,306 | 15,485 | 142,312 | 15,560 | 147,009 |
| | | | 貨物 | 営業用 | 139 | 473 | 147 | 509 | 134 | 475 | |
| | | | | 自家用 | 8,216 | 41,163 | 8,118 | 41,175 | 8,063 | 41,351 | |
| | | (旧税率分) | 乗用 | 営業用 | - | - | - | - | - | - | |
| | | | | 自家用 | 9,468 | 68,170 | 8,498 | 61,186 | 7,556 | 54,403 | |
| | | | 貨物 | 営業用 | 88 | 264 | 68 | 204 | 58 | 174 | |
| | | | | 自家用 | 3,602 | 14,408 | 3,169 | 12,676 | 2,794 | 11,176 | |
| | | | (新税率分) | 乗用 | 営業用 | 1 | 7 | 1 | 7 | 1 | 7 |
| | | | | | 自家用 | 2,043 | 22,064 | 2,902 | 31,341 | 3,776 | 40,781 |
| | | 貨物 | 営業用 | 27 | 103 | 36 | 137 | 48 | 182 | | |
| | | | 自家用 | 876 | 4,380 | 1,158 | 5,790 | 1,413 | 7,065 | | |
| | | (重課分) | 乗用 | 営業用 | - | - | - | - | - | - | |
| | | | | 自家用 | 3,392 | 43,757 | 3,559 | 45,911 | 3,728 | 48,091 | |
| | | | 貨物 | 営業用 | 23 | 103 | 27 | 122 | 23 | 104 | |
| | | | | 自家用 | 3,714 | 22,284 | 3,774 | 22,644 | 3,844 | 23,064 | |
| | | (75%軽課分) | 乗用 | 営業用 | - | - | - | - | - | - | |
| | | | | 自家用 | - | - | - | - | - | - | |
| | | | 貨物 | 営業用 | - | - | - | - | - | - | |
| 自家用 | | | | - | - | - | - | - | - | | |
| (50%軽課分) | | 乗用 | 営業用 | - | - | - | - | - | - | | |
| | 自家用 | | 157 | 848 | 143 | 772 | 117 | 632 | | | |
| | 貨物 | 営業用 | - | - | - | - | - | - | | | |
| | | 自家用 | - | - | - | - | - | - | | | |
| (25%軽課分) | 乗用 | 営業用 | - | - | - | - | - | - | | | |
| | | 自家用 | 428 | 3,467 | 383 | 3,102 | 383 | 3,102 | | | |
| | 貨物 | 営業用 | 1 | 3 | 16 | 46 | 5 | 15 | | | |
| | | 自家用 | 24 | 91 | 17 | 65 | 12 | 46 | | | |
| 小型特殊 | | 農耕用 | 3,436 | 6,872 | 3,411 | 6,822 | 3,392 | 6,784 | | | |
| | | 特殊作業用 | 356 | 2,100 | 358 | 2,112 | 366 | 2,159 | | | |
| 小 計 | | 28,664 | 192,622 | 28,541 | 196,613 | 28,534 | 201,450 | | | | |
| 二輪の小型自動車 | | 970 | 5,820 | 995 | 5,970 | 1,004 | 6,024 | | | | |
| 雪上車 | | - | - | - | - | - | - | | | | |
| 合 計 | | 32,712 | 204,838 | 32,459 | 208,682 | 32,326 | 213,303 | | | | |
| 減免対象台数 | | 217 | 1,798 | 219 | 1,878 | 229 | 2,003 | | | | |
| 非課税台数 | | 146 | | 150 | | 150 | | | | | |

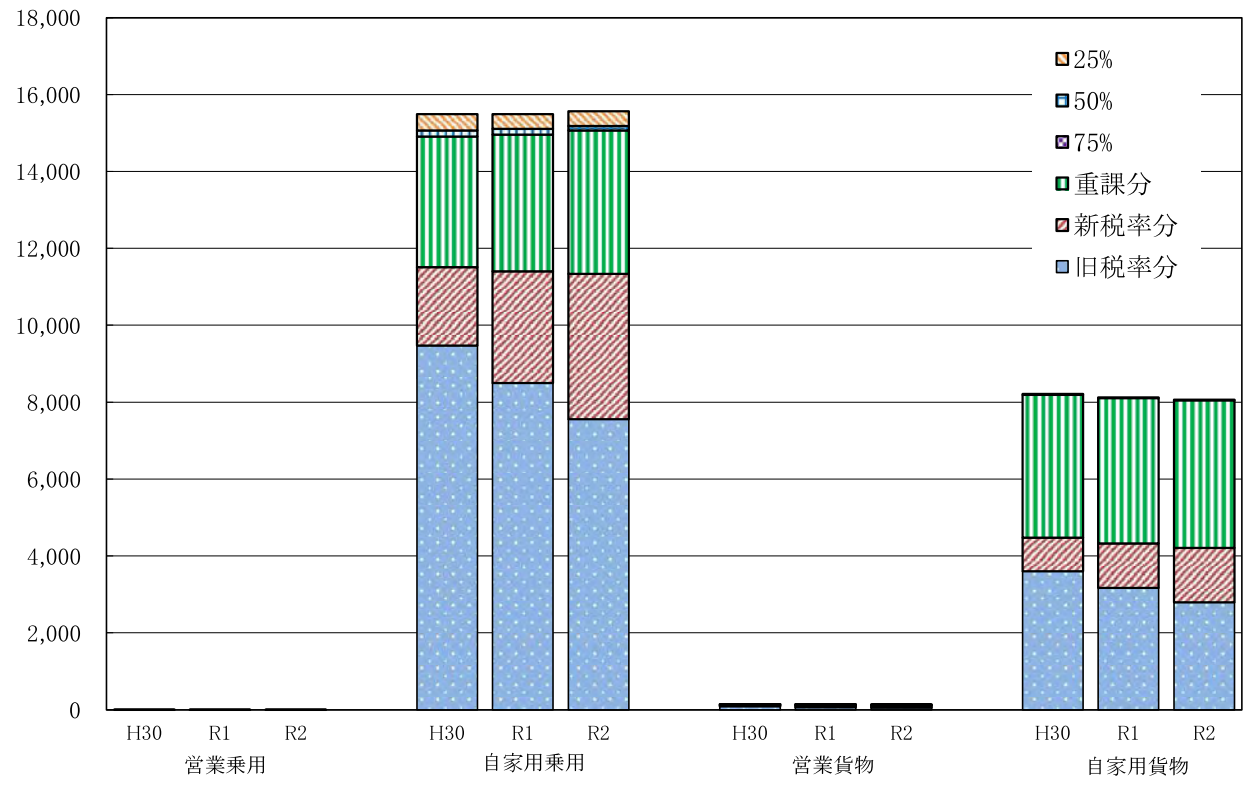
軽自動車台数

単位:台



四輪車税率別台数

単位:台

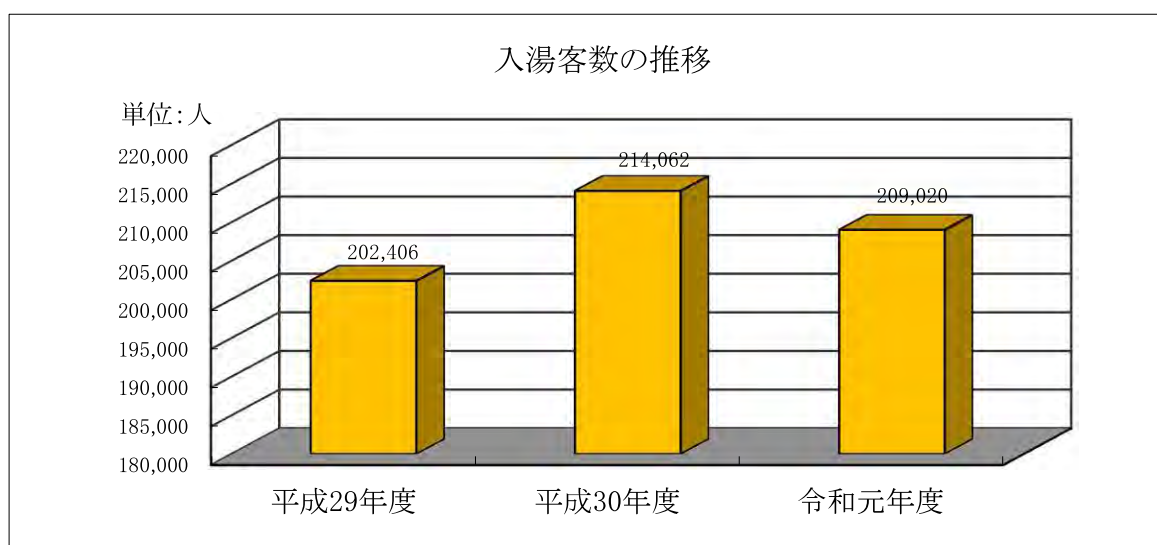


第6 市たばこ税

| 区分 | | 年度 | 平成29年度 | 平成30年度 | 令和元年度 |
|----------|----------|----|---------------|---------------|---------------|
| | | | | | |
| 課税標準 | 本則 (千本) | | 67,300 | 64,199 | 61,208 |
| | 税率 | | 5,262円/1,000本 | 5,262円/1,000本 | 5,692円/1,000本 |
| | 旧3級 (千本) | | 3,394 | 2,667 | 1,390 |
| | 税率 | | 3,355円/1,000本 | 4,000円/1,000本 | 4,000円/1,000本 |
| 調定額 (千円) | | | 365,369 | 360,013 | 353,997 |
| 前年度比 | | | 92.5% | 98.5% | 98.3% |

第7 入湯税

| 区分 | | 年度 | 平成29年度 | 平成30年度 | 令和元年度 |
|-------------|--|----|---------|---------|---------|
| 入湯客数(人) | | | 202,406 | 214,062 | 209,020 |
| 調定額(千円) | | | 30,361 | 32,109 | 31,353 |
| 前年度比 | | | 110.4% | 105.8% | 97.6% |
| 特別徴収義務者数(人) | | | 14 | 14 | 13 |



第8 特別土地保有税

※ 平成15年度より課税停止

第9 国民健康保険税

1 加入状況

各年度4月1日現在

| 区 分 | | 平成30年度 | | 令和元年度 | | 令和2年度 | |
|-----|------------|--------|-------|--------|-------|--------|-------|
| | | 内介護分 | | 内介護分 | | 内介護分 | |
| 世帯 | 世帯数(世帯) | 19,871 | | 20,071 | | 20,179 | |
| | 被保険者世帯(世帯) | 7,566 | 3,547 | 7,350 | 3,253 | 7,190 | 3,008 |
| | 加入率 | 38.1% | 17.9% | 36.6% | 16.2% | 35.6% | 14.9% |
| 人口 | 人口(人) | 55,240 | | 54,707 | | 54,013 | |
| | 被保険者数(人) | 12,462 | 4,272 | 11,904 | 3,840 | 11,541 | 3,527 |
| | 加入率 | 22.6% | 7.7% | 21.8% | 7.0% | 21.4% | 6.5% |

2 税率及び賦課割合

| 区 分 | | 平成30年度 | | | 令和元年度 | | | 令和2年度 | | |
|----------|---------|---------|---------|---------|---------|---------|---------|---------|---------|---------|
| | | 医療分 | 支援金分 | 介護分 | 医療分 | 支援金分 | 介護分 | 医療分 | 支援金分 | 介護分 |
| 所得割 | 税率(%) | 6.90 | 2.76 | 2.81 | 6.27 | 2.79 | 2.23 | 6.95 | 2.95 | 2.97 |
| | 割合 | 50.7% | 50.3% | 50.4% | 50.4% | 50.1% | 50.3% | 50.0% | 50.0% | 50.1% |
| 資産割 | 税率(%) | - | - | - | - | - | - | - | - | - |
| | 割合 | - | - | - | - | - | - | - | - | - |
| 均等割 | 税率(円) | 24,200 | 9,600 | 11,900 | 22,600 | 9,800 | 9,800 | 22,800 | 9,400 | 11,100 |
| | 割合 | 34.5% | 34.9% | 34.8% | 34.8% | 35.0% | 34.7% | 34.9% | 35.2% | 34.9% |
| 平等割 | 税率(円) | 17,800 | 7,000 | 6,100 | 16,400 | 7,100 | 5,000 | 16,600 | 6,700 | 5,600 |
| | 割合 | 14.8% | 14.8% | 14.8% | 14.8% | 14.9% | 15.0% | 15.1% | 14.8% | 15.0% |
| 課税限度額(円) | | 580,000 | 190,000 | 160,000 | 610,000 | 190,000 | 160,000 | 630,000 | 190,000 | 170,000 |
| 平均保険税額 | 1世帯当(円) | 99,635 | 39,132 | 36,259 | 90,704 | 39,046 | 29,284 | 90,078 | 36,885 | 32,752 |
| | 前年度比 | 117.9% | 80.9% | 112.8% | 91.0% | 99.8% | 80.8% | 99.3% | 94.5% | 111.8% |
| | 1人当(円) | 60,783 | 23,873 | 30,114 | 55,950 | 24,085 | 24,754 | 55,970 | 22,919 | 27,836 |
| | 前年度比 | 87.5% | 95.9% | 83.7% | 92.0% | 100.9% | 82.2% | 100.0% | 95.2% | 112.5% |

※平成26年度より資産割廃止

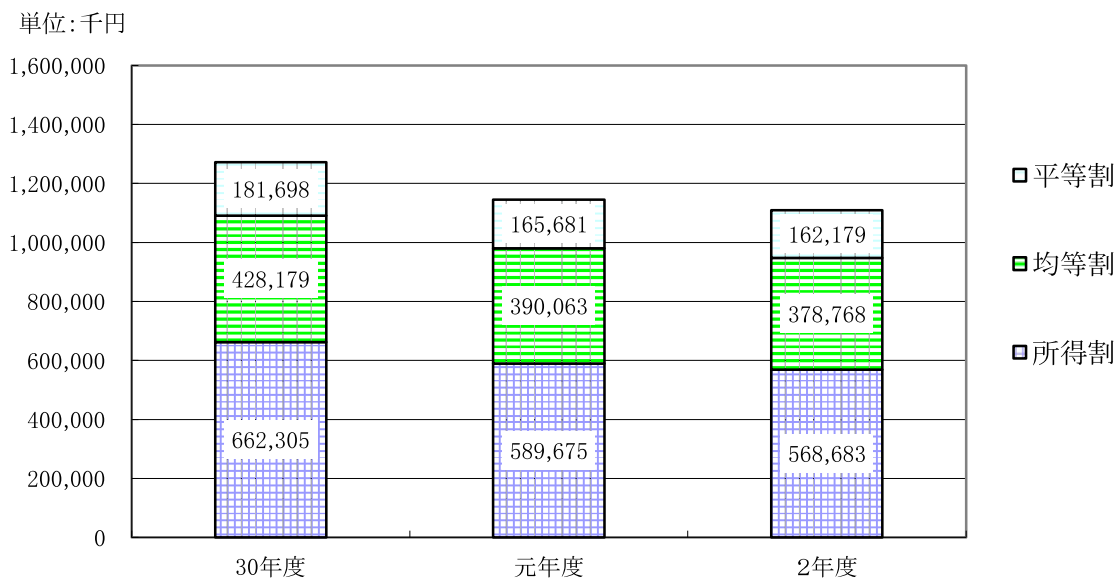
3 税 額 (当初)

基数調査日(毎年4月30日)現在
(単位:千円)

| 年 度 区 分 | | 平成30年度 | | | 令和元年度 | | | 令和2年度 | | |
|------------------|-----------------|-----------|-----------|-----------|-----------|-----------|-----------|-----------|-----------|-----------|
| | | 医療分 | 支援金分 | 介護分 | 医療分 | 支援金分 | 介護分 | 医療分 | 支援金分 | 介護分 |
| 課 税 基 準 | 所得金額 | 6,856,200 | 6,856,200 | 2,946,638 | 6,508,602 | 6,508,602 | 2,691,825 | 5,744,313 | 5,744,313 | 2,164,055 |
| | 資産税額 | - | - | - | - | - | - | - | - | - |
| | 被保険者数 (人) | 12,668 | 12,668 | 4,360 | 12,039 | 12,039 | 3,915 | 11,763 | 11,763 | 3,631 |
| | 世帯数 (納税義務者数) | 7,673 | 7,673 | 3,608 | 7,409 | 7,409 | 3,311 | 7,309 | 7,309 | 3,086 |
| 1 | 所得割額 | 473,076 | 189,229 | 82,800 | 408,087 | 181,588 | 60,027 | 399,228 | 169,455 | 64,272 |
| 2 | 資産割額 | - | - | - | - | - | - | - | - | - |
| 3 | 被保険者均等割額 | 306,566 | 121,613 | 51,884 | 272,081 | 117,982 | 38,367 | 268,196 | 110,572 | 40,304 |
| 4 | 世帯平等割額 | 130,412 | 51,286 | 22,009 | 115,624 | 50,057 | 16,555 | 115,544 | 46,635 | 17,282 |
| 5 | 減 額 | 90,244 | 35,700 | 11,236 | 83,901 | 36,363 | 8,587 | 85,712 | 35,098 | 9,013 |
| 6 | 限度額を超える額 | 24,718 | 14,005 | 8,685 | 15,482 | 13,386 | 4,849 | 15,355 | 12,330 | 6,436 |
| 調 定 | 税 額 | 795,090 | 312,422 | 136,772 | 696,409 | 299,877 | 101,513 | 681,902 | 279,235 | 106,408 |
| | 前年度比 | 86.1% | 94.3% | 80.3% | 87.6% | 96.0% | 74.2% | 97.9% | 93.1% | 104.8% |

※平成26年度より資産割廃止

税額別グラフ



※上記グラフの金額は医療分と支援金分の合算額となる。

第10 徴収

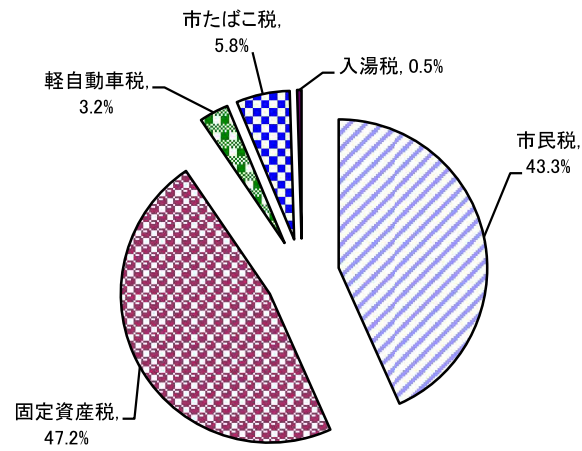
1 市税等の年度別徴収状況

| 税目 | 年度 区分 | 平成29年度 | | | | 平成30年度 | | | | 令和元年度 | | | | | |
|---------|----------------|-------------|--------------|------------|---------------|-------------|--------------|------------|---------------|-------------|--------------|------------|---------------|------------|------|
| | | 調定額 (千円) | 収入済額 (千円) | 徴収率 (%) | 前年比 (ポイント) | 調定額 (千円) | 収入済額 (千円) | 徴収率 (%) | 前年比 (ポイント) | 調定額 (千円) | 収入済額 (千円) | 徴収率 (%) | 前年比 (ポイント) | 構成比 (%) | |
| A 普通税 | 現年 | 6,257,230 | 6,139,103 | 98.1 | 0.1 | 6,406,544 | 6,300,314 | 98.3 | 0.2 | 6,365,670 | 6,262,358 | 98.4 | 0.1 | 99.6 | |
| | 滞納 | 698,441 | 78,699 | 11.3 | △ 2.8 | 704,666 | 65,411 | 9.3 | △ 2.0 | 707,876 | 66,187 | 9.4 | 0.1 | 99.2 | |
| | 計 | 6,955,671 | 6,217,802 | 89.4 | 1.2 | 7,111,210 | 6,365,725 | 89.5 | 0.1 | 7,073,546 | 6,328,545 | 89.5 | 0.0 | 99.6 | |
| 1 市民税 | 現年 | 2,718,263 | 2,679,509 | 98.6 | 0.3 | 2,743,303 | 2,711,024 | 98.8 | 0.2 | 2,680,136 | 2,641,684 | 98.6 | △ 0.2 | 42.0 | |
| | 滞納 | 140,168 | 28,187 | 20.1 | △ 3.4 | 143,825 | 30,072 | 20.9 | 0.8 | 139,223 | 24,424 | 17.5 | △ 3.4 | 36.6 | |
| | 計 | 2,858,431 | 2,707,696 | 94.7 | 0.4 | 2,887,128 | 2,741,096 | 94.9 | 0.2 | 2,819,359 | 2,666,108 | 94.6 | △ 0.3 | 41.9 | |
| | (1) 個人 | 現年 | 2,360,396 | 2,323,638 | 98.4 | 0.1 | 2,348,024 | 2,317,852 | 98.7 | 0.3 | 2,325,809 | 2,290,889 | 98.5 | △ 0.2 | 36.4 |
| | | 滞納 | 136,153 | 27,366 | 20.1 | △ 3.1 | 139,235 | 29,753 | 21.4 | 1.3 | 133,149 | 23,659 | 17.8 | △ 3.6 | 35.5 |
| | | 計 | 2,496,549 | 2,351,004 | 94.2 | 0.3 | 2,487,259 | 2,347,605 | 94.4 | 0.2 | 2,458,958 | 2,314,548 | 94.1 | △ 0.3 | 36.4 |
| | (2) 法人 | 現年 | 357,867 | 355,871 | 99.4 | 0.4 | 395,279 | 393,172 | 99.5 | 0.1 | 354,327 | 350,795 | 99.0 | △ 0.5 | 5.6 |
| | | 滞納 | 4,015 | 821 | 20.4 | △ 1.0 | 4,590 | 319 | 6.9 | △ 13.5 | 6,074 | 765 | 12.6 | 5.7 | 1.1 |
| | | 計 | 361,882 | 356,692 | 98.6 | 0.9 | 399,869 | 393,491 | 98.4 | △ 0.2 | 360,401 | 351,560 | 97.5 | △ 0.9 | 5.5 |
| 2 固定資産税 | 現年 | 2,973,195 | 2,899,164 | 97.5 | 0.2 | 3,098,436 | 3,029,974 | 97.8 | 0.3 | 3,120,865 | 3,061,488 | 98.1 | 0.3 | 48.7 | |
| | 滞納 | 543,976 | 47,641 | 8.8 | △ 2.9 | 545,061 | 32,923 | 6.0 | △ 2.8 | 550,809 | 39,040 | 7.1 | 1.1 | 58.6 | |
| | 計 | 3,517,171 | 2,946,805 | 83.8 | 2.0 | 3,643,497 | 3,062,897 | 84.1 | 0.3 | 3,671,674 | 3,100,528 | 84.4 | 0.3 | 48.6 | |
| | (1) 純固定 資産税 | 現年 | 2,970,232 | 2,896,201 | 97.5 | 0.2 | 3,086,182 | 3,017,720 | 97.8 | 0.3 | 3,107,655 | 3,048,278 | 98.1 | 0.3 | 48.5 |
| | | 滞納 | 543,976 | 47,641 | 8.8 | △ 2.9 | 545,061 | 32,923 | 6.0 | △ 2.8 | 550,809 | 39,040 | 7.1 | 1.1 | 58.6 |
| | | 計 | 3,514,208 | 2,943,842 | 83.8 | 2.0 | 3,631,243 | 3,050,643 | 84.0 | 0.2 | 3,658,464 | 3,087,318 | 84.4 | 0.4 | 48.6 |
| | (2) 交付金 | 現年 | 2,963 | 2,963 | 100.0 | 0.0 | 12,254 | 12,254 | 100.0 | 0.0 | 13,210 | 13,210 | 100.0 | 0.0 | 0.2 |
| 3 軽自動車税 | 現年 | 200,403 | 195,061 | 97.3 | △ 0.7 | 204,792 | 199,395 | 97.4 | 0.1 | 210,672 | 205,189 | 97.4 | 0.0 | 3.3 | |
| | 滞納 | 14,297 | 2,871 | 20.1 | △ 2.0 | 15,780 | 2,416 | 15.3 | △ 4.8 | 17,753 | 2,632 | 14.8 | △ 0.5 | 4.0 | |
| | 計 | 214,700 | 197,932 | 92.2 | 0.2 | 220,572 | 201,811 | 91.5 | △ 0.7 | 228,425 | 207,821 | 91.0 | △ 0.5 | 3.3 | |

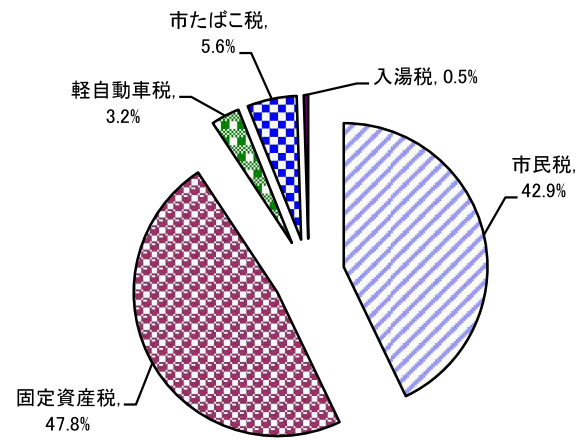
| 税目 | 年度 | 平成29年度 | | | | 平成30年度 | | | | 令和元年度 | | | | |
|---------------|----|-------------|--------------|------------|---------------|-------------|--------------|------------|---------------|-------------|--------------|------------|---------------|------------|
| | 区分 | 調定額 (千円) | 収入済額 (千円) | 徴収率 (%) | 前年比 (ポイント) | 調定額 (千円) | 収入済額 (千円) | 徴収率 (%) | 前年比 (ポイント) | 調定額 (千円) | 収入済額 (千円) | 徴収率 (%) | 前年比 (ポイント) | 構成比 (%) |
| 4 市たばこ税 | 現年 | 365,369 | 365,369 | 100.0 | 0.0 | 360,013 | 359,921 | 100.0 | 0.0 | 353,997 | 353,997 | 100.0 | 0.0 | 5.6 |
| | 滞納 | 0 | 0 | - | - | 0 | 0 | - | - | 91 | 91 | 100.0 | - | 0.0 |
| | 計 | 365,369 | 365,369 | 100.0 | 0.0 | 360,013 | 359,921 | 100.0 | 0.0 | 354,088 | 354,088 | 100.0 | 0.0 | 5.6 |
| 5 鉱産税 | 現年 | 0 | 0 | - | - | 0 | 0 | - | - | 0 | 0 | - | - | 0.0 |
| | 滞納 | 0 | 0 | - | - | 0 | 0 | - | - | 0 | 0 | - | - | 0.0 |
| | 計 | 0 | 0 | - | - | 0 | 0 | - | - | 0 | 0 | - | - | 0.0 |
| 6 特別土地 保有税 | 現年 | 0 | 0 | - | - | 0 | 0 | - | - | 0 | 0 | - | - | 0.0 |
| | 滞納 | 0 | 0 | - | - | 0 | 0 | - | - | 0 | 0 | - | - | 0.0 |
| | 計 | 0 | 0 | - | - | 0 | 0 | - | - | 0 | 0 | - | - | 0.0 |
| B 目的税 | 現年 | 27,508 | 27,444 | 99.8 | 0.9 | 32,109 | 31,697 | 98.7 | △ 1.1 | 31,353 | 25,793 | 82.3 | △ 16.4 | 0.4 |
| | 滞納 | 324 | 324 | 100.0 | 100.0 | 0 | 0 | - | - | 413 | 413 | 100.0 | - | 0.6 |
| | 計 | 30,425 | 27,768 | 91.3 | 0.9 | 32,109 | 31,697 | 98.7 | 7.4 | 31,766 | 26,206 | 82.5 | △ 16.2 | 0.4 |
| 1 入湯税 | 現年 | 30,361 | 30,361 | 100.0 | 0.9 | 32,109 | 31,697 | 98.7 | △ 1.3 | 31,353 | 25,793 | 82.3 | △ 16.4 | 0.4 |
| | 滞納 | 64 | 64 | 100.0 | 100.0 | 0 | 0 | - | - | 413 | 413 | 100.0 | - | 0.6 |
| | 計 | 30,425 | 30,425 | 100.0 | 0.9 | 32,109 | 31,697 | 98.7 | △ 1.3 | 31,766 | 26,206 | 82.5 | △ 16.2 | 0.4 |
| 合 計 | 現年 | 6,284,738 | 6,166,547 | 98.1 | 0.1 | 6,438,653 | 6,332,011 | 98.3 | 0.2 | 6,397,023 | 6,288,151 | 98.3 | 0.0 | 100.0 |
| | 滞納 | 698,765 | 79,023 | 11.3 | △ 2.8 | 704,666 | 65,411 | 9.3 | △ 2.0 | 708,289 | 66,600 | 9.4 | 0.1 | 99.8 |
| | 計 | 6,986,096 | 6,245,570 | 89.4 | 0.6 | 7,143,319 | 6,397,422 | 89.6 | 0.2 | 7,105,312 | 6,354,751 | 89.4 | △ 0.2 | 100.0 |
| 国民健康保険税 | 現年 | 1,340,224 | 1,232,902 | 92.0 | △ 0.1 | 1,189,365 | 1,106,949 | 93.1 | 1.1 | 1,035,781 | 970,019 | 93.7 | 0.6 | 93.1 |
| | 滞納 | 529,418 | 81,376 | 15.4 | △ 2.4 | 507,869 | 72,734 | 14.3 | △ 1.1 | 485,664 | 72,073 | 14.8 | 0.5 | 6.9 |
| | 計 | 1,869,642 | 1,314,278 | 70.3 | △ 0.4 | 1,697,234 | 1,179,683 | 69.5 | △ 0.8 | 1,521,445 | 1,042,092 | 68.5 | △ 1.0 | 100.0 |

〈市税徴収状況〉

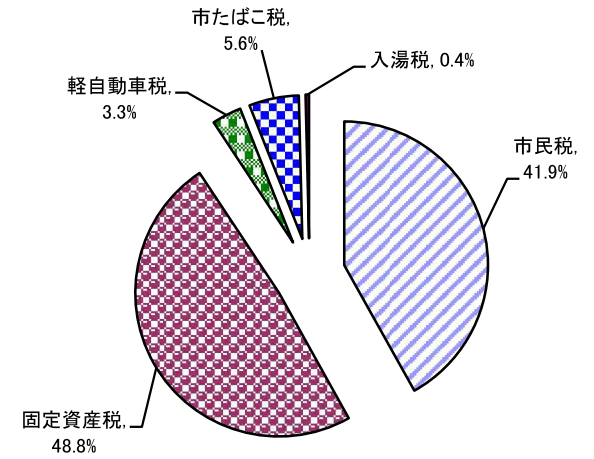
平成29年度



平成30年度



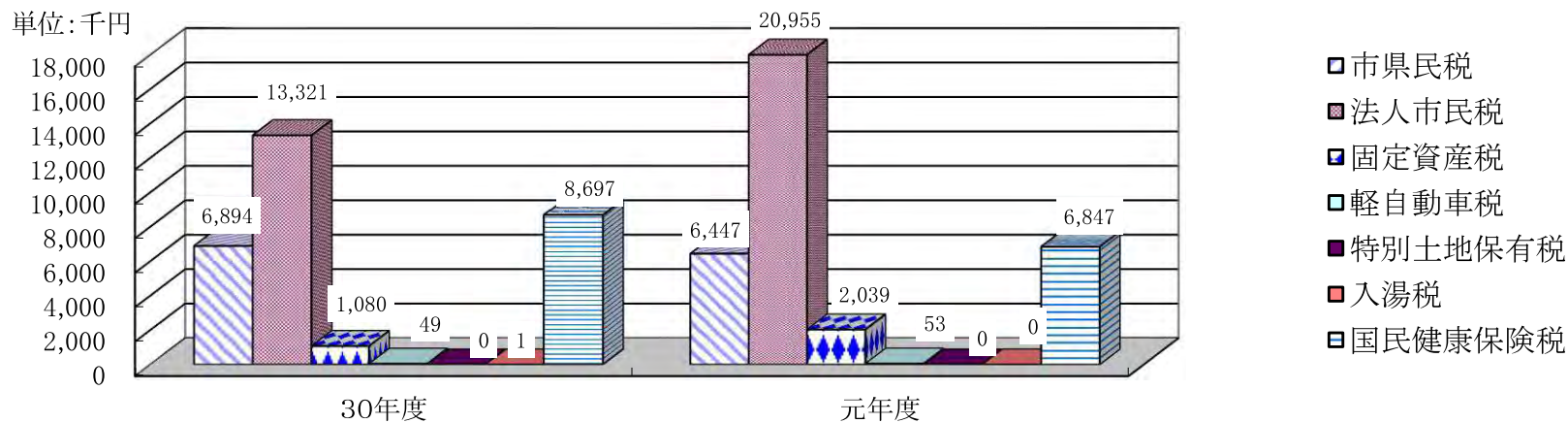
令和元年度



2 歳出還付

| 税目 | 年度 | | 平成30年度 | | | | | 令和元年度 | | | | |
|---------|-----------|------------|-----------|------------|------------|------------|-----------|------------|-----------|------------|------------|------------|
| | 区分 | | 還付金 | | 加算金 | | 計 | 還付金 | | 加算金 | | 計 |
| | 件数 (件) | 金額 (千円) | 件数 (件) | 金額 (千円) | 金額 (千円) | 構成比 (%) | 件数 (件) | 金額 (千円) | 件数 (件) | 金額 (千円) | 金額 (千円) | 構成比 (%) |
| 市県民税 | 710 | 6,892 | 1 | 2 | 6,894 | 32.3 | 629 | 6,447 | 0 | 0 | 6,447 | 21.9 |
| 法人市民税 | 142 | 13,201 | 36 | 120 | 13,321 | 62.4 | 141 | 20,739 | 41 | 216 | 20,955 | 71.0 |
| 固定資産税 | 220 | 1,052 | 5 | 28 | 1,080 | 5.1 | 34 | 1,824 | 6 | 215 | 2,039 | 6.9 |
| 軽自動車税 | 12 | 49 | 0 | 0 | 49 | 0.2 | 11 | 53 | 0 | 0 | 53 | 0.2 |
| 特別土地保有税 | - | - | - | - | - | - | - | - | - | - | - | - |
| 入湯税 | 1 | 1 | 0 | 0 | 1 | 0.0 | 0 | 0 | 0 | 0 | 0 | 0.0 |
| 合計 | 1,085 | 21,195 | 42 | 150 | 21,345 | 100.0 | 815 | 29,063 | 47 | 431 | 29,494 | 100.0 |
| 国民健康保険税 | 609 | 8,544 | 48 | 153 | 8,697 | 100.0 | 422 | 6,764 | 31 | 83 | 6,847 | 100.0 |

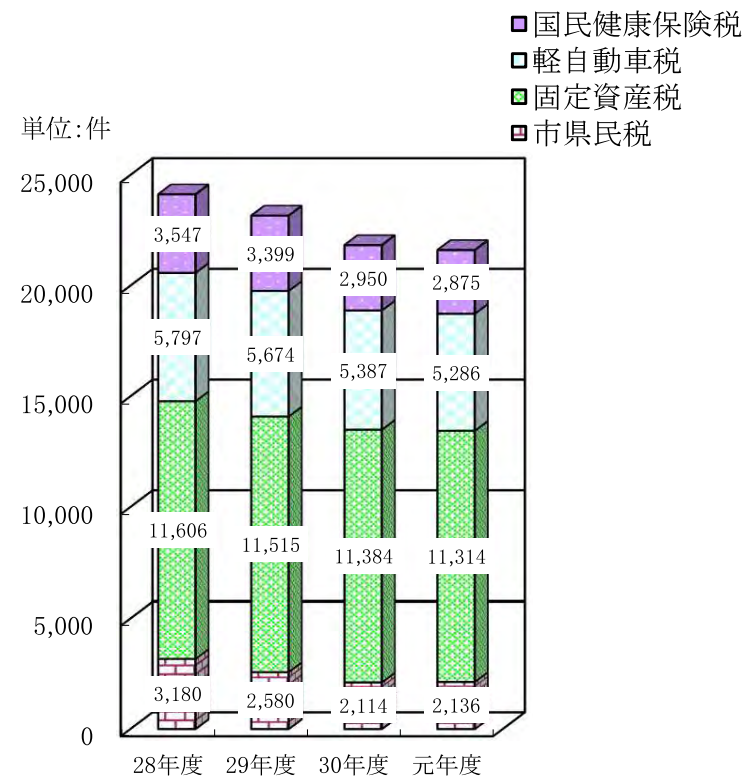
歳出還付金額推移グラフ



3 口座振替利用状況

| 区 分 | | 年 度 | | | |
|--------------|------------|--------|--------|--------|--------|
| | | 28年度 | 29年度 | 30年度 | 元年度 |
| 市県民税 (普徴) | 納税義務者(人) | 12,014 | 9,754 | 9,449 | 9,145 |
| | 口座振替利用者(人) | 3,180 | 2,580 | 2,114 | 2,136 |
| | 利用率 | 26.47% | 26.45% | 22.37% | 23.36% |
| 固定資産税 | 納税義務者(人) | 24,463 | 24,560 | 24,604 | 24,630 |
| | 口座振替利用者(人) | 11,606 | 11,515 | 11,384 | 11,314 |
| | 利用率 | 47.44% | 46.89% | 46.27% | 45.94% |
| 軽自動車税 | 納税義務者(人) | 20,412 | 20,284 | 20,059 | 20,104 |
| | 口座振替利用者(人) | 5,797 | 5,674 | 5,387 | 5,286 |
| | 利用率 | 28.40% | 27.97% | 26.86% | 26.29% |
| 国民健康 保険税 | 納税義務者(人) | 8,171 | 7,849 | 7,350 | 7,190 |
| | 口座振替利用者(人) | 3,547 | 3,399 | 2,950 | 2,875 |
| | 利用率 | 43.41% | 43.30% | 40.14% | 39.99% |
| 合計 | 納税義務者(人) | 65,060 | 62,447 | 61,462 | 61,069 |
| | 口座振替利用者(人) | 24,130 | 23,168 | 21,835 | 21,611 |
| | 利用率 | 37.09% | 37.10% | 35.53% | 35.39% |

税目別振替状況グラフ



4 納税貯蓄組合の状況

平成28年3月31日をもって二本松市納税貯蓄組合連合会解散

◎ 市税の税率等

(令和2年4月1日現在)

| 税目 | | 区分 | 税率 | | |
|---|-------------------------------|---------|-------------------|-----------|---------|
| 市 | 個人 | 均等割 | 3,500円 | | |
| | | 所得割 | 課税総所得金額の一律 6% | | |
| ※税負担額が変わらないようにするため、所得税の税率構造の見直しにあわせて、市・県民税と所得税の人的控除額の差に対応した調整控除が設けられています。 | | | | | |
| 民 | 法人 | 均等割 | 第1号 5万円 | 第6号 40万円 | |
| | | | 第2号 12万円 | 第7号 41万円 | |
| | | | 第3号 13万円 | 第8号 175万円 | |
| | | | 第4号 15万円 | 第9号 300万円 | |
| | | | 第5号 16万円 | | |
| | | 法人税割 | 9.7/100 | | |
| 軽自動車税 | 原動機付自転車 軽自動車 二輪及び三輪自動車等 | 原動機付自転車 | 総排気量50cc以下 | 2,000円 | |
| | | | 総排気量50cc超～90cc以下 | 2,000円 | |
| | | | 総排気量90cc超～125cc以下 | 2,400円 | |
| | | | 20cc超え三輪以上のもの | 3,700円 | |
| | | 軽 | 二輪車 | 3,600円 | |
| | | | 三輪車 | 3,100円 | |
| | | | 三輪車 (新税率適用分) | 3,900円 | |
| | | | 三輪車 (重課適用分) | 4,600円 | |
| | | | 三輪車 (75%軽課適用分) | 1,000円 | |
| | | | 三輪車 (50%軽課適用分) | 2,000円 | |
| | | | 三輪車 (25%軽課適用分) | 3,000円 | |
| | | 自動車 | 四輪車 | 乗用 営業用 | 5,500円 |
| | | | | 乗用 自家用 | 7,200円 |
| | | | 貨物 | 営業用 | 3,000円 |
| | | | | 自家用 | 4,000円 |
| | | | 四輪車 (新税率適用分) | 乗用 営業用 | 6,900円 |
| | | | | 乗用 自家用 | 10,800円 |
| 貨物 | 営業用 | 3,800円 | | | |
| 貨物 | 自家用 | 5,000円 | | | |

| | | | | | | |
|----------|-----------------------|------------------------------------|------------------------------------|-----|--------|---------|
| 軽自動車税 | 軽自動車 小型特殊自動車等 | 自動車 | 軽 四 輪 車 (重課適用分) | 乗用 | 営業用 | 8,200円 |
| | | | | 乗用 | 自家用 | 12,900円 |
| | | | | 貨物 | 営業用 | 4,500円 |
| | | | | 貨物 | 自家用 | 6,000円 |
| | | | 自 四 輪 車 (75%軽課適用分) | 乗用 | 営業用 | 1,800円 |
| | | | | 乗用 | 自家用 | 2,700円 |
| | | | | 貨物 | 営業用 | 1,000円 |
| | | | | 貨物 | 自家用 | 1,300円 |
| | | | 動 四 輪 車 (50%軽課適用分) | 乗用 | 営業用 | 3,500円 |
| | | | | 乗用 | 自家用 | 5,400円 |
| | | | | 貨物 | 営業用 | 1,900円 |
| | | | | 貨物 | 自家用 | 2,500円 |
| | | 車 四 輪 車 (25%軽課適用分) | 乗用 | 営業用 | 5,200円 | |
| | | | 乗用 | 自家用 | 8,100円 | |
| | | | 貨物 | 営業用 | 2,900円 | |
| | | | 貨物 | 自家用 | 3,800円 | |
| 小型特殊自動車 | | 農耕用 | 2,000円 | | | |
| | | その他 | 5,900円 | | | |
| 二輪の小型自動車 | | 6,000円 | | | | |
| 雪上車 | | 3,000円 | | | | |
| 固定資産税 | 1月1日現在における土地家屋償却資産の価格 | 1.45/100 | | | | |
| 特別土地保有税 | ※ 平成15年4月1日より課税停止 | | | | | |
| 市たばこ税 | 全品 | 5,692円/1,000本 | | | | |
| 入湯税 | 鉱泉浴場に入湯した客 | 1人1日150円 | | | | |

◎ 令和2年度市税等納期一覧

| 納 期 | | 税 目 | 期 別 | 納 期 限 |
|-----|-------------------|------------------|-----|--------|
| 5月 | 5月1日 ～ 6月1日 | 軽自動車税 | 全 | 6月1日 |
| | 5月15日 ～ 6月1日 | 固定資産税 | 1 | |
| 6月 | 6月15日 ～ 6月30日 | 市民税及び県民税 | 1 | 6月30日 |
| 7月 | 7月15日 ～ 7月31日 | 国民健康保険税 介護保険料 | 1 | 7月31日 |
| | 7月1日 ～ 7月31日 | 固定資産税 | 2 | |
| 8月 | 8月1日 ～ 8月31日 | 後期高齢者医療保険料 | 1 | 8月31日 |
| | | 市民税及び県民税 | 2 | |
| | | 国民健康保険税 介護保険料 | | |
| 9月 | 9月1日 ～ 9月30日 | 後期高齢者医療保険料 | 2 | 9月30日 |
| | | 国民健康保険税 | 3 | |
| | | 介護保険料 | | |
| 10月 | 10月1日 ～ 11月2日 | 市民税及び県民税 | 3 | 11月2日 |
| | | 後期高齢者医療保険料 | 4 | |
| | | 国民健康保険税 介護保険料 | | |
| 11月 | 11月1日 ～ 11月30日 | 後期高齢者医療保険料 | 4 | 11月30日 |
| | | 国民健康保険税 | 5 | |
| | | 介護保険料 | | |
| 12月 | 12月1日 ～ 12月25日 | 固定資産税 | 3 | 12月25日 |
| | | 後期高齢者医療保険料 | 5 | |
| | | 国民健康保険税 | 6 | |
| | | 介護保険料 | | |
| 1月 | 1月1日 ～ 2月1日 | 市民税及び県民税 | 4 | 2月1日 |
| | | 後期高齢者医療保険料 | 6 | |
| | | 国民健康保険税 | 7 | |
| | | 介護保険料 | | |
| 2月 | 2月1日 ～ 3月1日 | 固定資産税 | 4 | 3月1日 |
| | | 後期高齢者医療保険料 | 7 | |
| | | 国民健康保険税 | 8 | |
| | | 介護保険料 | | |