



NIHONMATSU CITY

二本松市【岩代地域】

ハザードマップ

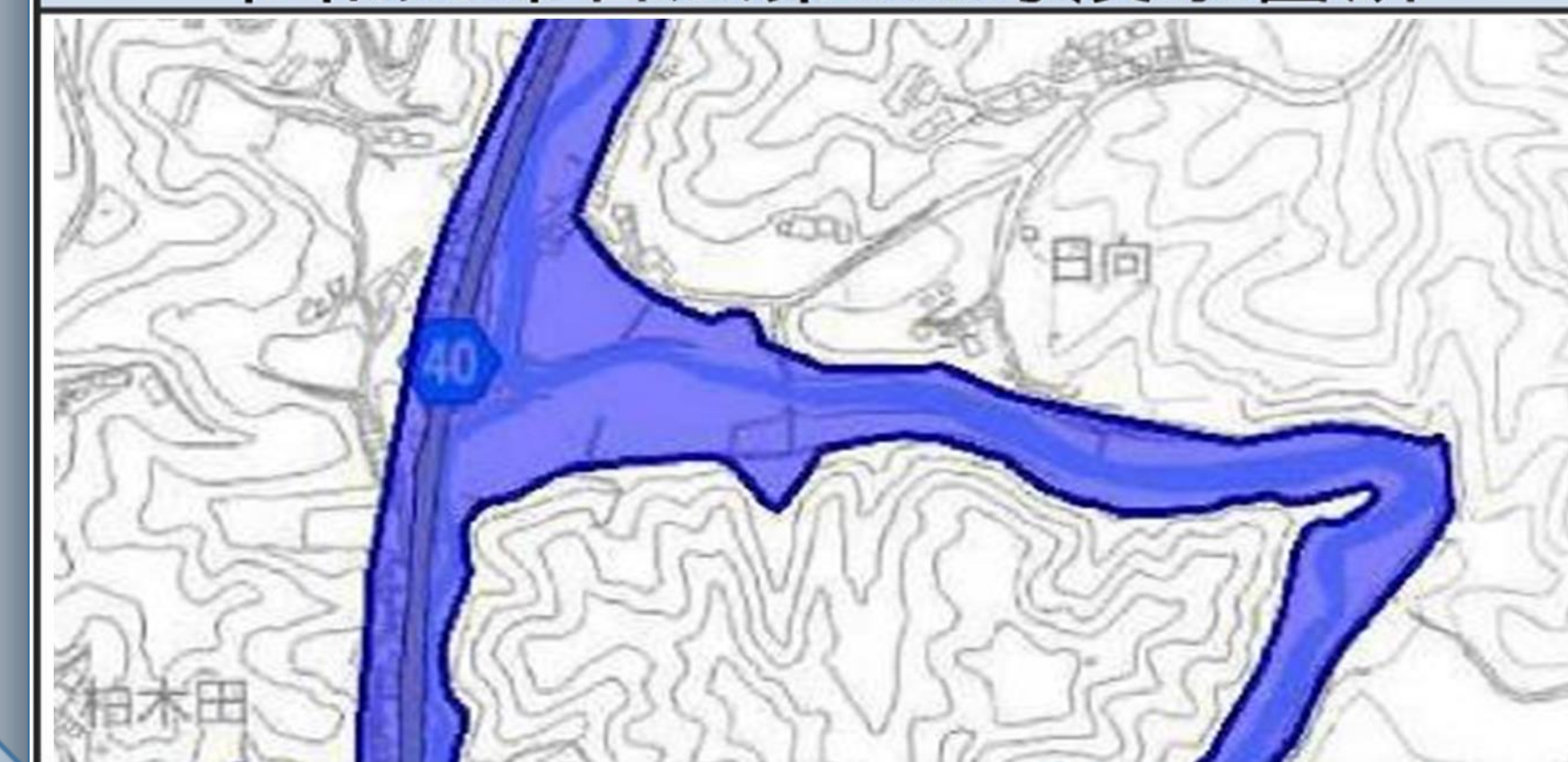
ポスター版

2021(令和3)年4月

この防災マップは、平成30年5月に全戸配付した「二本松市総合ハザードマップ」に、令和元年台風第19号で浸水した主な箇所を表示したものです。日頃の地区の防災訓練や、大雨が予想される場合の迅速な避難行動にご活用ください。

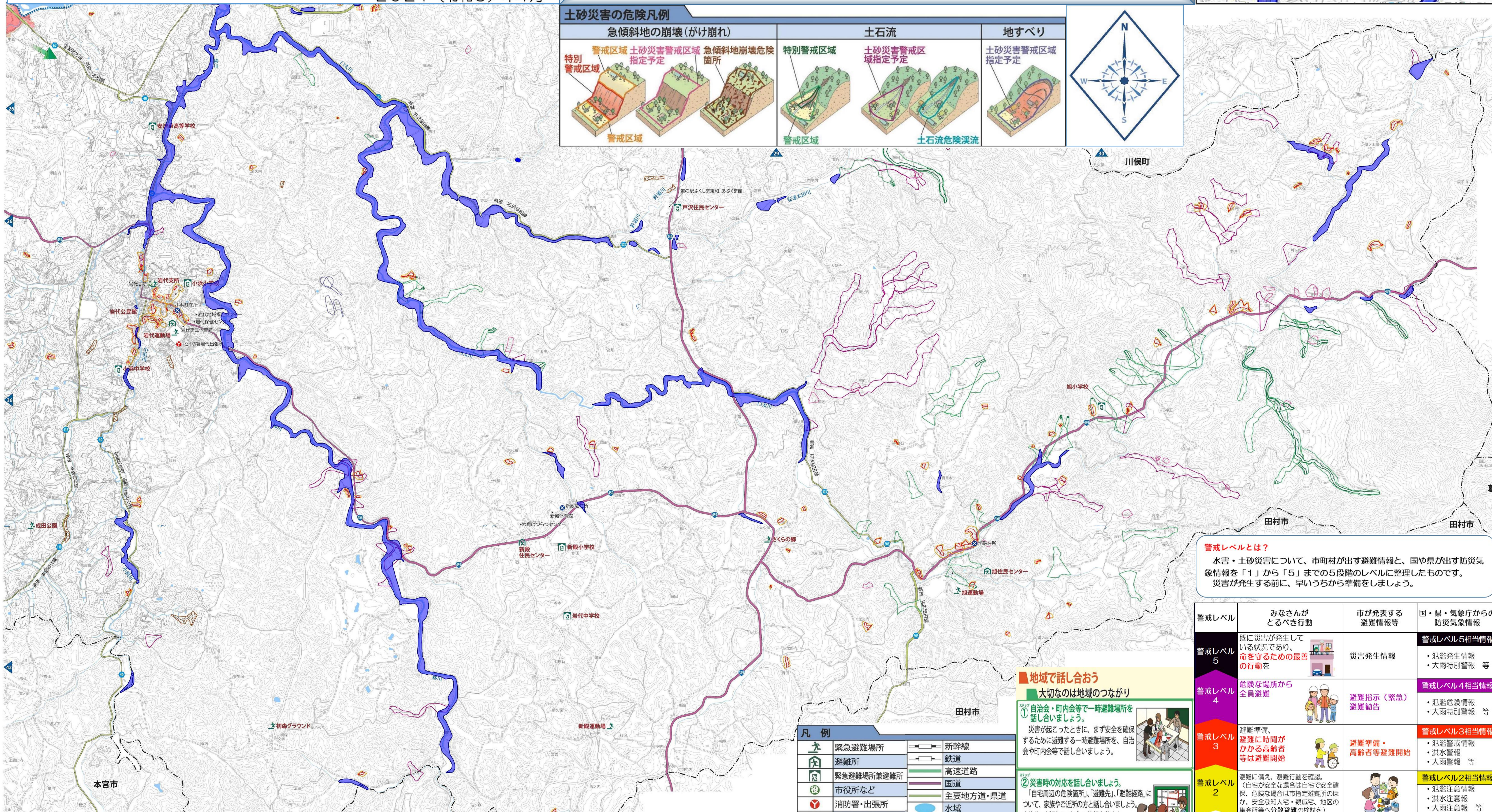
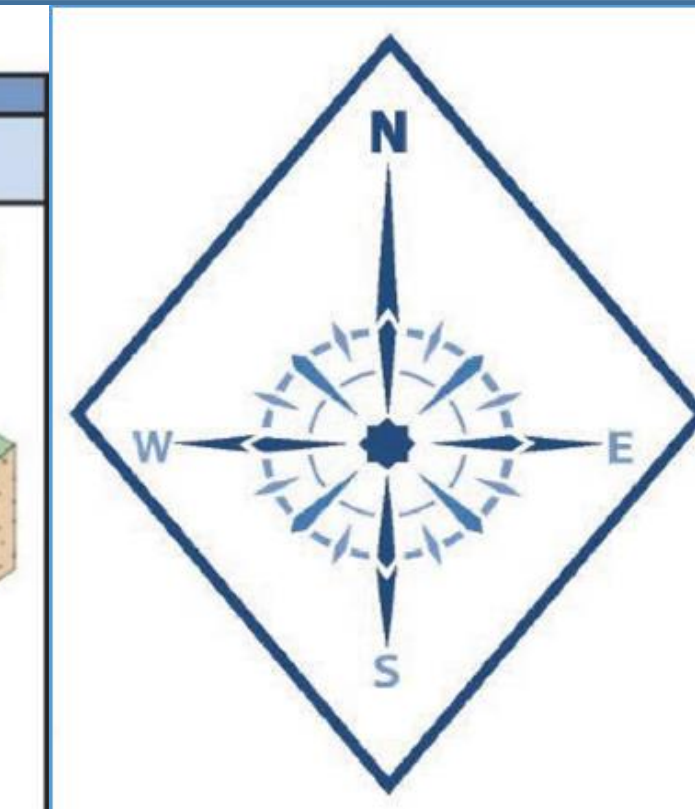
浸水区域 凡例

令和元年台風第19号浸水箇所



土砂災害の危険凡例

急傾斜地の崩壊(がけ崩れ)	土石流	地すべり
<p>警戒区域 土砂災害警戒区域 指定予定 特別警戒区域 急傾斜地崩壊危険箇所</p>	<p>特別警戒区域 土砂災害警戒区域 指定予定 土砂災害警戒区域 土砂災害危険渓流</p>	<p>土砂災害警戒区域 指定予定</p>



警戒レベルとは？
水害・土砂災害について、市町村が出す避難情報と、国や県が出す防災気象情報を「1」から「5」までの5段階のレベルに整理したものです。災害が発生する前に、早いうちから準備をしましょう。

警戒レベル	みなさんがとるべき行動	市が発表する避難情報等	国・県・気象庁からの防災気象情報
警戒レベル5	既に災害が発生している状況であり、命を守るための最善の行動を	災害発生情報	警戒レベル5相当情報 ・氾濫発生情報 ・大雨特別警報 等
警戒レベル4	危険な場所から全員避難	避難指示(緊急) 避難勧告	警戒レベル4相当情報 ・氾濫危険情報 ・大雨警報 等
警戒レベル3	避難準備、避難に時間がかかる高齢者等は避難開始	避難準備・高齢者等避難開始	警戒レベル3相当情報 ・氾濫警戒情報 ・洪水警報 ・大雨警報 等
警戒レベル2	避難に備え、避難行動を確認。(自宅が安全な場合は自宅で安全確保、危険な場合は市指定避難所のほか、安全な知人宅・親戚宅、地区の集会所等へ分散避難の検討を)	NEWS	警戒レベル2相当情報 ・氾濫注意情報 ・洪水注意報 ・大雨注意報 等
警戒レベル1	最新の気象情報に注意し、災害への心構えを高める。	NEWS	警戒レベル1相当情報 ・早期注意情報(台風接近時など)

地域で話し合おう
大切なのは地域のつながり

①自治会・町内会等で一時避難場所を話し合しましょう。
災害が起こったときに、まず安全を確保するために避難する一時避難場所を、自治会や町内会等で話し合しましょう。

②災害時の対応を話し合しましょう。
「自宅周辺の危険箇所」「避難先」「避難経路」について、家族やご近所の方と話し合しましょう。家族やご近所でこれらの情報を共有し、いざというときに協力し合うことが重要です。

凡例

	緊急避難場所		新幹線
	避難所		鉄道
	緊急避難場所兼避難所		高速道路
	市役所など		国道
	消防署・出張所		主要地方道・県道
	警察署・交番・駐在所		水域
	公共施設		地域境
			市境