



NIHONMATSU CITY

二本松市【東和地域】

ハザードマップ

ポスター版

2021（令和3）年4月

この防災マップは、平成30年5月に全戸配付した「二本松市総合ハザードマップ」に、令和元年台風第19号で浸水した主な箇所を表示したものです。日頃の地区の防災訓練や、大雨が予想される場合の迅速な避難行動にご活用ください。

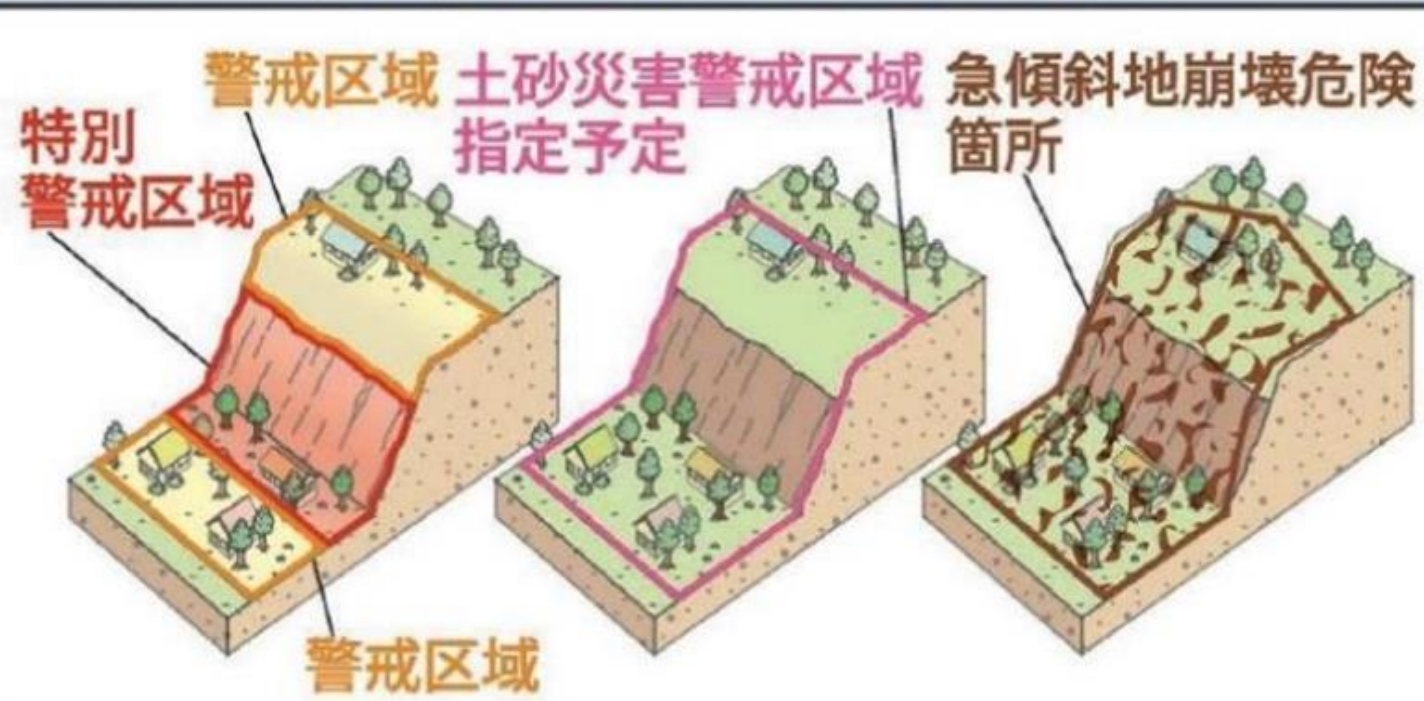
浸水区域 凡例

令和元年台風第19号浸水箇所

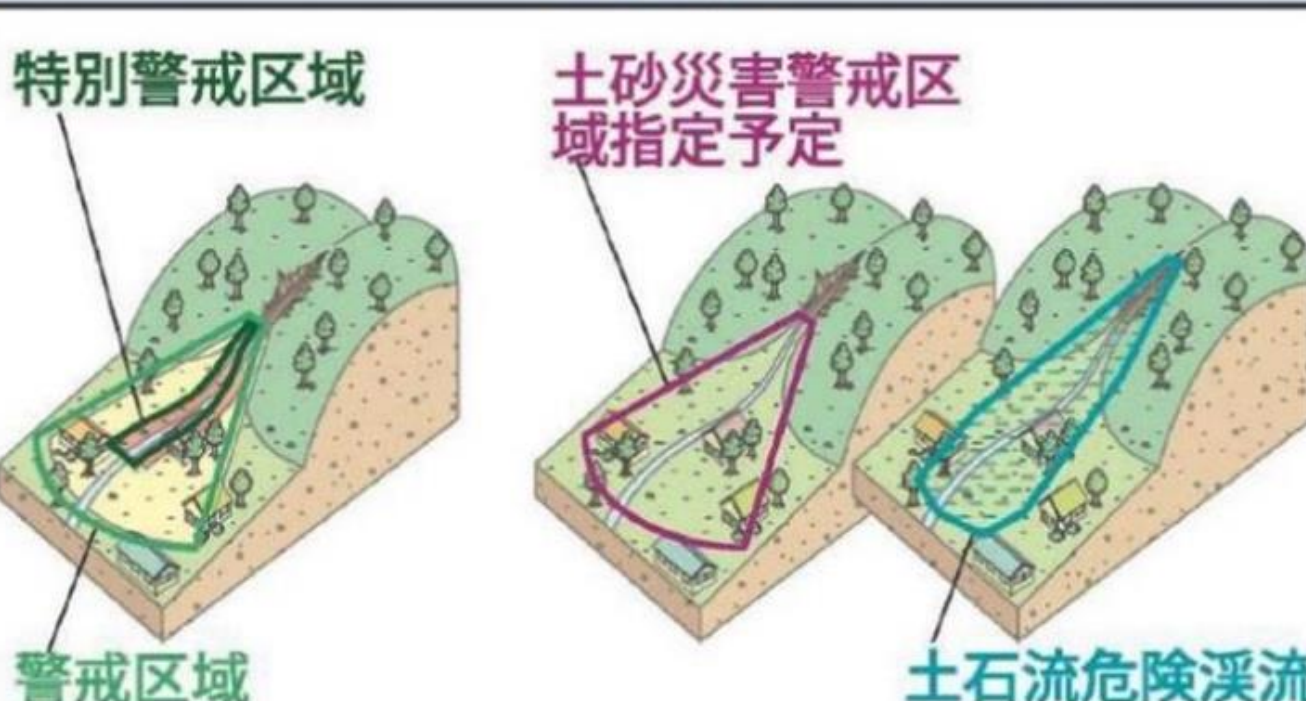


土砂災害の危険凡例

急傾斜地の崩壊（がけ崩れ）



土石流



地域で話し合おう

大切なのは地域のつながり

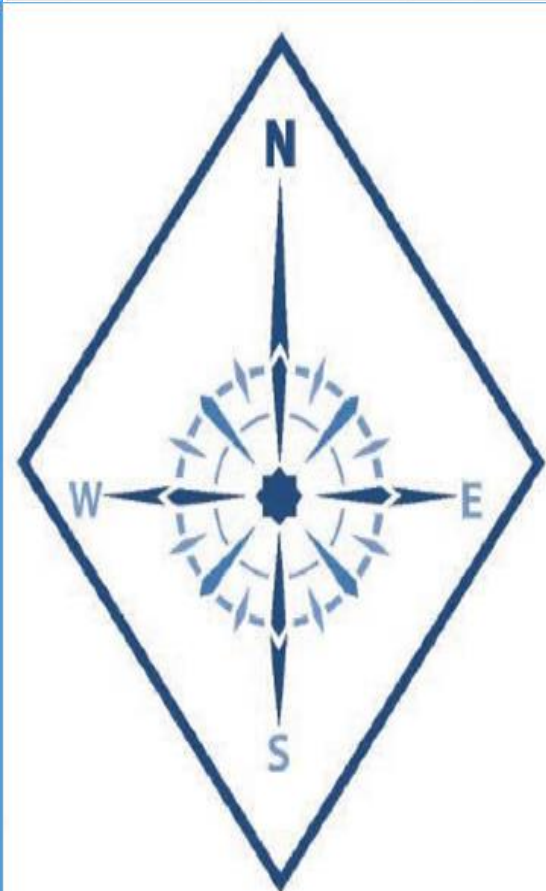
① 自治会・町内会等で一時避難場所を話し合しましょう。

災害が起こったときに、まず安全を確保するために避難する一時避難場所を、自治会や町内会等で話し合しましょう。

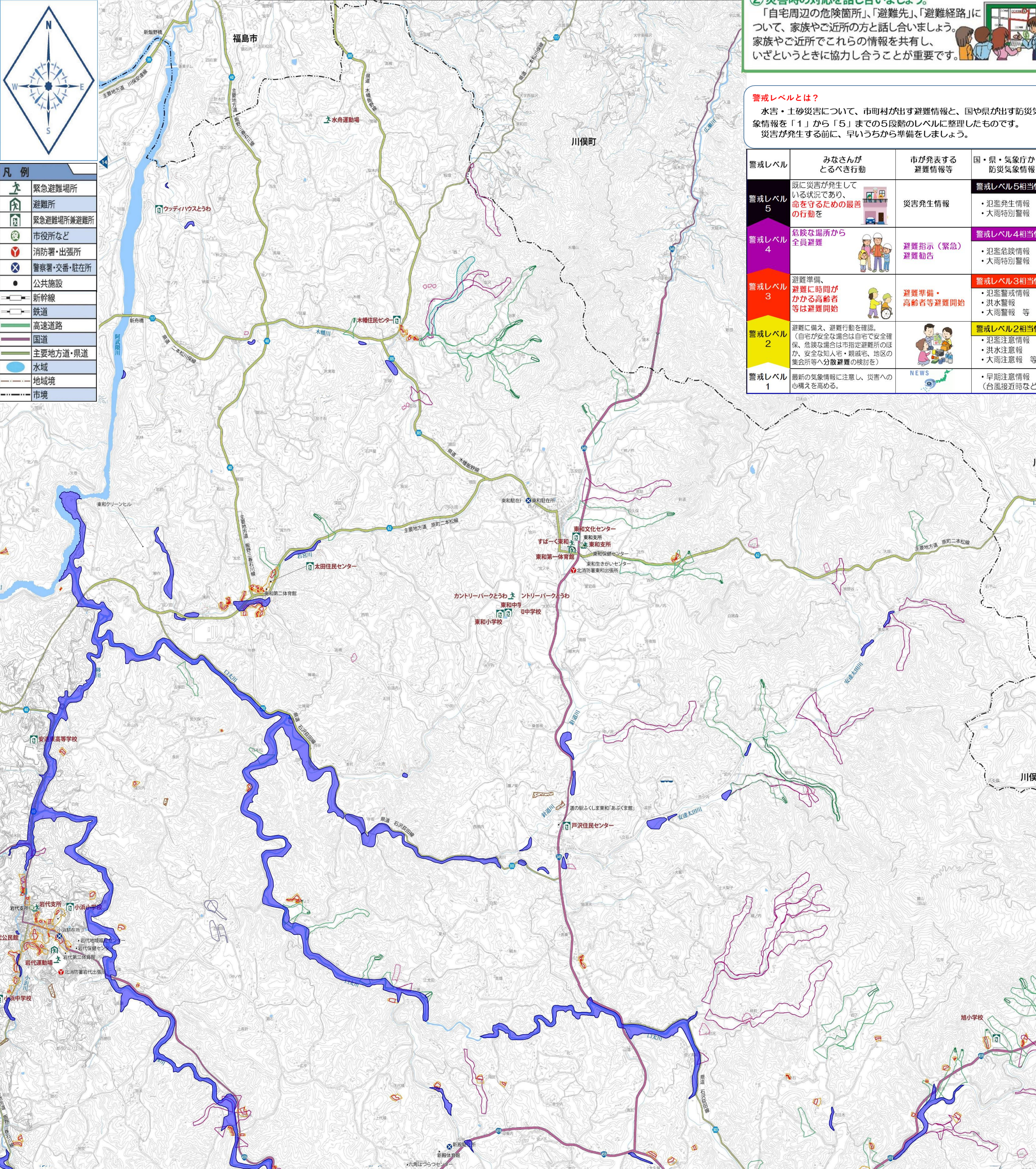


② 災害時の対応を話し合しましょう。

「自宅周辺の危険箇所」、「避難先」、「避難経路」について、家族やご近所の方と話し合しましょう。家族やご近所でこれらの情報を共有し、いざというときに協力し合うことが重要です。



	緊急避難場所
	避難所
	緊急避難場所兼避難所
	市役所など
	消防署・出張所
	警察署・交番・駐在所
	公共施設
	新幹線
	鉄道
	高速道路
	国道
	主要地方道・県道
	水域
	地域境
	市境



警戒レベルとは？
水害・土砂災害について、市町村が出す避難情報と、国や県が出す防災気象情報を「1」から「5」までの5段階のレベルに整理したものです。災害が発生する前に、早いうちから準備をしましょう。

警戒レベル	みなさんがとるべき行動	市が発表する避難情報等	国・県・気象庁からの防災気象情報
警戒レベル5	既に災害が発生している状況であり、命を守るための最善の行動を	災害発生情報	警戒レベル5相当情報 ・氾濫発生情報 ・大雨特別警戒等
警戒レベル4	危険な場所から全員避難	避難指示（緊急） 避難勧告	警戒レベル4相当情報 ・氾濫危険情報 ・大雨特別警戒等
警戒レベル3	避難準備、避難に時間がかかる高齢者等は避難開始	避難準備・高齢者等避難開始	警戒レベル3相当情報 ・氾濫警戒情報 ・洪水警戒情報 ・大雨警戒等
警戒レベル2	避難に備え、避難行動を確認。（自宅が安全な場合は自宅で安全確保、危険な場合は市指定避難所のほか、安全な知人宅・親戚宅、地区の集会所等へ分散避難の検討を）	NEWS	警戒レベル2相当情報 ・氾濫注意情報 ・洪水注意情報 ・大雨注意情報等
警戒レベル1	最新の気象情報に注意し、災害への心構えを高める。	NEWS	早期注意情報（台風接近時など）