

二本松市放射線量測定マップ

二本松市では、令和3年5月24日から6月18日にかけて、市内全域の放射線量を測定しました。

測定の結果、放射線量が最も高かった地点は0.34 $\mu\text{Sv/h}$ 、最も低かった地点は0.05 $\mu\text{Sv/h}$ 、全体の平均では0.11 $\mu\text{Sv/h}$ となりました。

今回の調査では、平成23年時点の測定値と比較して90.1%の低減となっております。

これらの低減要因は、除染の実施や放射性物質の物理的減衰（放射線を出すことによる放射性物質の減少）、ウェザリング効果（風雨などの自然現象による放射性物質の移動）によるものです。

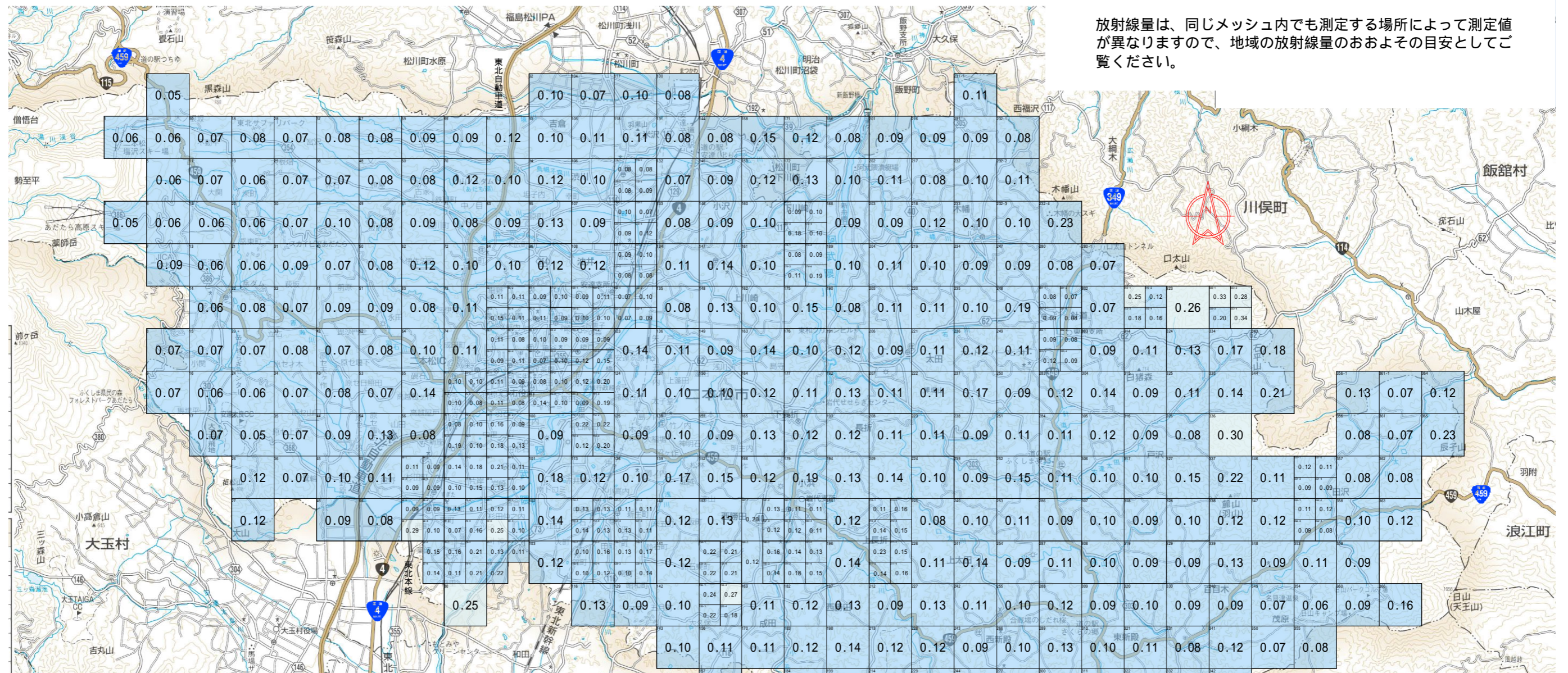
地図内の数字の単位は全て $\mu\text{Sv/h}$ （毎時マイクロシーベルト）です。

測定内容

測定期間：令和3年5月24日～令和3年6月18日

測定地点等：市内を1kmメッシュ（市街地等は500mメッシュ）に区切り、それぞれの地点（477地点）で、主に土壌の上100cmの高さで放射線量を測定した結果です。

放射線量は、同じメッシュ内でも測定する場所によって測定値が異なりますので、地域の放射線量のおおよその目安としてご覧ください。



各地区の平均放射線量 (単位 $\mu\text{Sv/h}$)

地区	平成23年 令和2年 令和3年											との比較との比較	
	平成23年	平成24年	平成25年	平成26年	平成27年	平成28年	平成29年	平成30年	令和元年	令和2年	令和3年	平成23年	令和2年
二本松	1.16	0.87	0.60	0.46	0.39	0.14	0.13	0.13	0.11	0.10	0.10	-91.4%	0.0%
塩沢	0.69	0.53	0.40	0.29	0.23	0.12	0.11	0.11	0.10	0.09	0.09	-87.0%	0.0%
岳下	1.14	0.83	0.59	0.44	0.35	0.16	0.14	0.14	0.12	0.11	0.10	-91.2%	-9.1%
岳温泉	0.37	0.34	0.23	0.18	0.14	0.09	0.08	0.08	0.08	0.07	0.07	-81.1%	0.0%
杉田	1.78	1.29	0.94	0.69	0.53	0.21	0.20	0.18	0.16	0.14	0.13	-92.7%	-7.1%
石井	1.47	1.09	0.85	0.59	0.47	0.22	0.21	0.19	0.17	0.16	0.15	-89.8%	-6.3%
大平	1.28	0.96	0.69	0.48	0.39	0.19	0.17	0.16	0.14	0.13	0.12	-90.6%	-7.7%
油井	0.95	0.70	0.50	0.37	0.29	0.13	0.12	0.12	0.11	0.11	0.10	-89.5%	-9.1%
洪川	0.81	0.69	0.46	0.33	0.26	0.13	0.12	0.12	0.11	0.10	0.09	-88.9%	-10.0%
上川崎	1.27	0.80	0.59	0.42	0.32	0.17	0.16	0.15	0.13	0.12	0.11	-91.3%	-8.3%
下川崎	1.33	0.86	0.61	0.44	0.33	0.17	0.17	0.15	0.14	0.12	0.11	-91.7%	-8.3%
小浜	1.44	1.07	0.80	0.57	0.47	0.19	0.19	0.18	0.17	0.15	0.14	-90.3%	-6.7%
新殿	0.76	0.61	0.45	0.34	0.29	0.14	0.14	0.14	0.13	0.12	0.11	-85.5%	-8.3%
旭	0.74	0.54	0.42	0.29	0.25	0.13	0.13	0.12	0.11	0.11	0.10	-86.5%	-9.1%
針道	0.99	0.78	0.56	0.41	0.35	0.17	0.15	0.15	0.13	0.12	0.12	-87.9%	0.0%
木幡	1.19	0.78	0.56	0.42	0.37	0.16	0.15	0.15	0.13	0.12	0.11	-90.8%	-8.3%
太田	1.20	0.75	0.59	0.46	0.37	0.15	0.15	0.15	0.13	0.12	0.11	-90.8%	-8.3%
戸沢	1.04	0.80	0.60	0.41	0.36	0.21	0.20	0.19	0.17	0.16	0.15	-85.6%	-6.3%
全体	1.11	0.81	0.60	0.44	0.35	0.16	0.15	0.15	0.13	0.12	0.11	-90.1%	-8.3%

凡例

	0.00 ~ 0.24 $\mu\text{Sv/h}$
	0.25 $\mu\text{Sv/h}$ ~