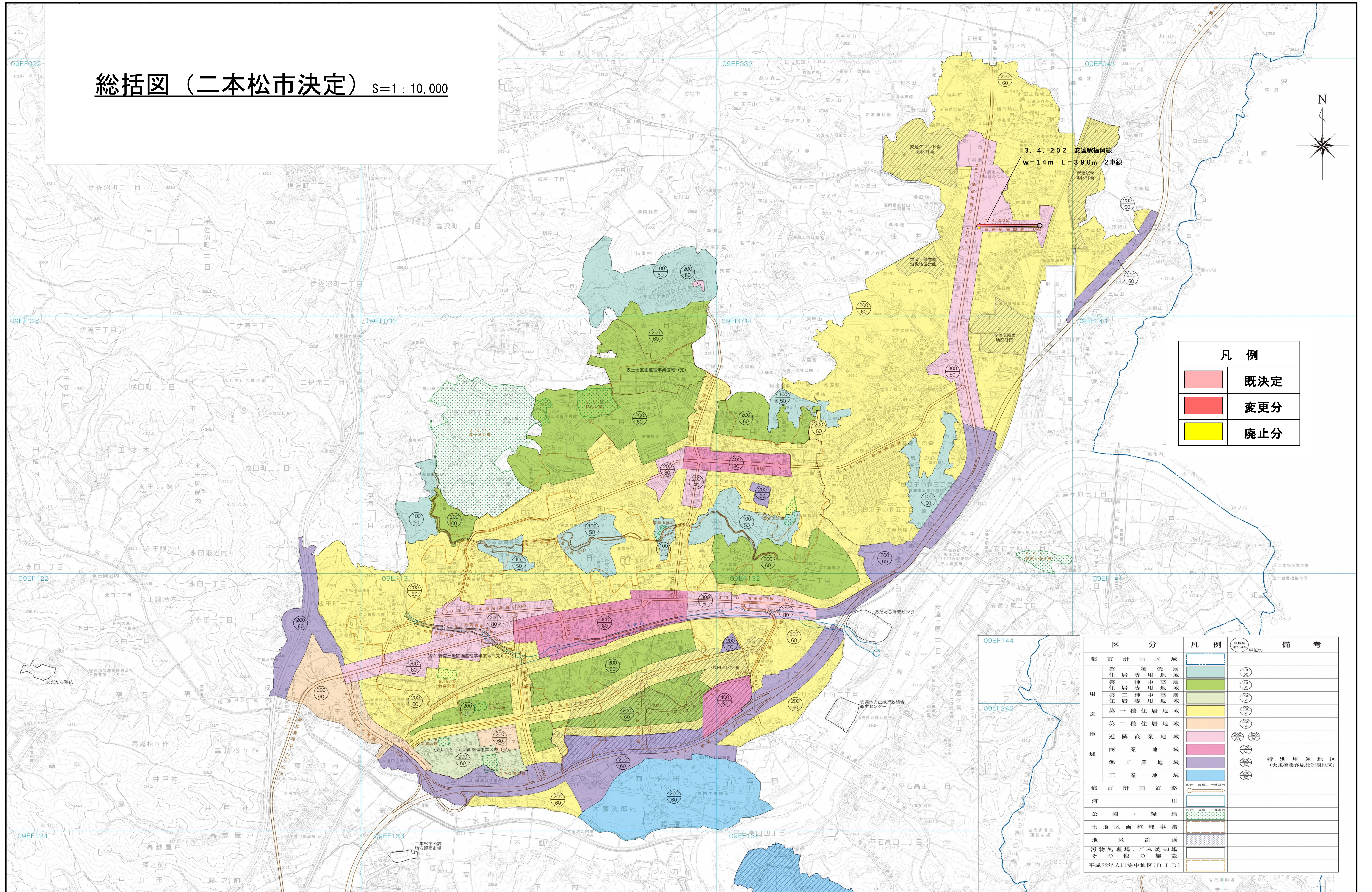


総括図（二本松市決定） S=1 : 10,000



凡例	
	既決定
	変更分
	廃止分

区分	凡例	標準率 (%)	備考
都市計画区域			
用途地	第一種低層地域	100/60	
	第一種中層地域	200/60	
	第二種中層地域	300/60	
	第一種住居地域	200/60	
	第二種住居地域	200/60	
城	近隣商業地域	200/80	
	商業地域	400/80	
	準工業地域	200/60	特別用途地区 (大規模集客施設制限地区)
	工業地域	200/60	
都市計画道路			
河川			
公園・緑地			
土地区画整理事業			
地区計画			
汚物処理場、ごみ焼却場 その他の施設			
平成22年人口集中地区(D.I.D)			