



令和3年度

# 税務概要

二本松市

# 目次

	ページ
第1 市の概況	1
1 沿革	1
2 地勢	1
3 位置	1
4 面積	1
5 人口、世帯数、面積等	2
6 市の行政組織表	3
7 税務機構及び事務分掌	6
8 職員構成	7
9 特別職名簿	7
第2 市税と財政状況	8
1 令和3年度一般会計当初予算	8
2 一般会計歳入歳出決算額の推移	10
3 市税の税目別決算額の推移	11
第3 市民税	12
A 個人市民税	12
1 納税義務者数及び市民税額の推移	12
2 所得割額に係る納税義務者負担額（1人当たり）の推移	13
3 納税義務者数等の推移	15
4 課税標準額等に関する調（1）	16
課税標準額等に関する調（2）	17
課税標準額等に関する調（3）	18
5 市民税徴収別納税義務者数等の推移	18
6 課税標準額段階別総所得金額の推移	19
B 法人市民税	20
1 法人市民税調定額の推移	20
2 令和2年度月別調定額	21
3 法人の設立状況	21
第4 固定資産税	22
1 固定資産税の納税義務者数の推移	22
2 固定資産税の課税標準額及び調定額の推移	22
3 土地に関する調	23
4 家屋に関する調	25

	5	新增分家屋に関すること	2 6
	6	減少分家屋に関すること	2 6
	7	償却資産の価格に関する調	2 6
	8	償却資産の段階別納税義務者数に関する調	2 7
	9	国有資産等所在市町村交付金に関する調	2 7
	1 0	納税者 1 人当たり負担額等の推移（土地・家屋・償却資産）	2 8
第 5		軽自動車税	2 9
第 6		市たばこ税	3 1
第 7		入湯税	3 1
第 8		特別土地保有税	3 1
第 9		国民健康保険税	3 2
	1	加入状況	3 2
	2	税率及び賦課割合	3 2
	3	税額（当初）	3 3
第 1 0		徴収	3 4
	1	市税等の年度別徴収状況	3 4
	2	歳出還付	3 7
	3	口座振替利用状況	3 8
	4	納税貯蓄組合の状況	3 8
その他			3 9
		市税の税率等	3 9
		令和 3 年度市税等納期一覧	4 1

# 第 1 市の概況

## 1 沿革

明治4年（1871年）、廃藩置県に伴い旧領地をもって二本松県となり、行政・経済の中心地となったが、まもなく現在の区域による福島県の所轄となり、安達地方の郡都・二本松町となる。

昭和30年（1955年）には、旧二本松町、塩沢村、岳下村、杉田村、石井村、大平村の1町5ヶ村が合併し、さらに安達町の一部を編入して、昭和33年10月1日に市制を施行し、二本松市が誕生した。

平成17年12月1日には、二本松市、安達町、岩代町、東和町の4市町の合併により、現在の新しい「二本松市」が誕生した。

## 2 地勢

福島県中通りの福島市と郡山市の間に位置し、西に智恵子抄で知られる安達太良山（1,700m）を望み、市の中央を南北に阿武隈川が流れる風光明媚な城下町で、東京から東北本線を北に約250kmのところにある「観光と歴史のまち」である。

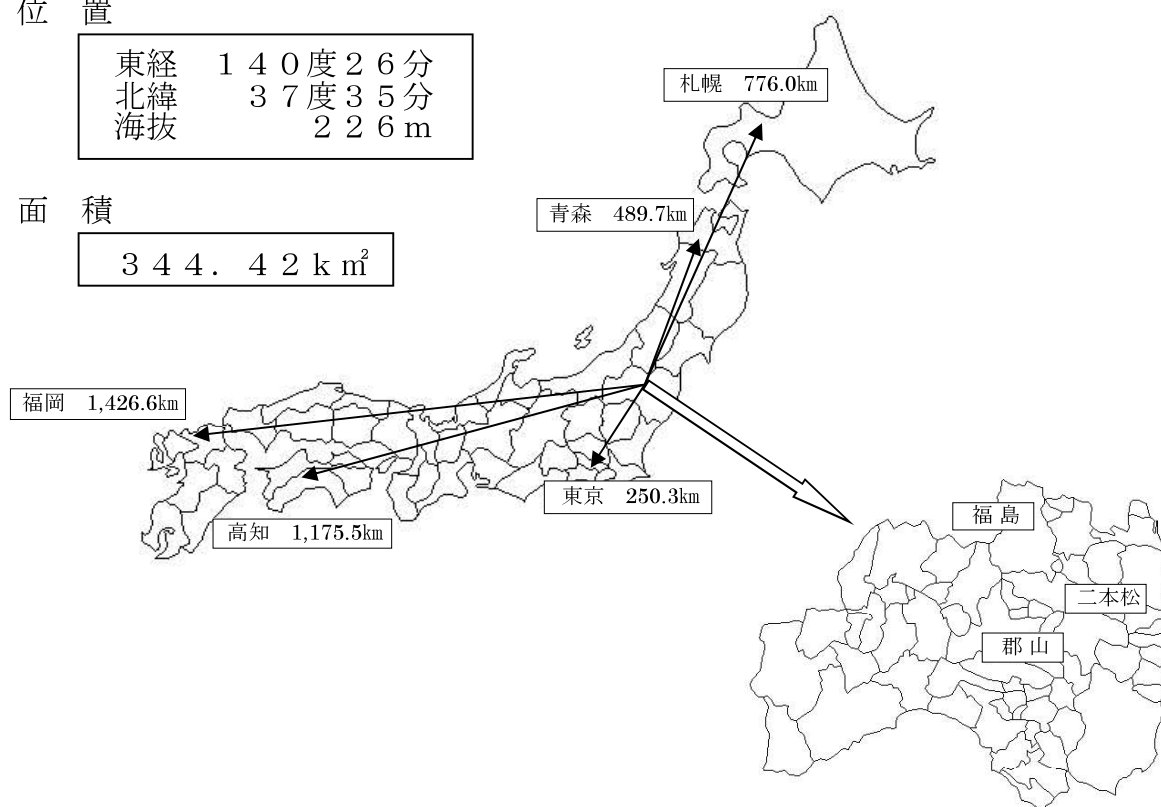
東西約35km、南北約17kmと東西横長の市域を有し、JR東北本線、国道4号線、東北自動車道、東北新幹線が南北に走っている。中央部の平坦地は、圏域を北流する阿武隈川を中心とする地域で標高は200～300m程度である。東部の阿武隈地域は、阿武隈山系の北部に位置し、最も高い山は日山（1,057m）であり、全体的に丘陵状の起伏の多い地形となっている。

## 3 位置

東経	140度26分
北緯	37度35分
海拔	226m

## 4 面積

344.42km <sup>2</sup>
-----------------------



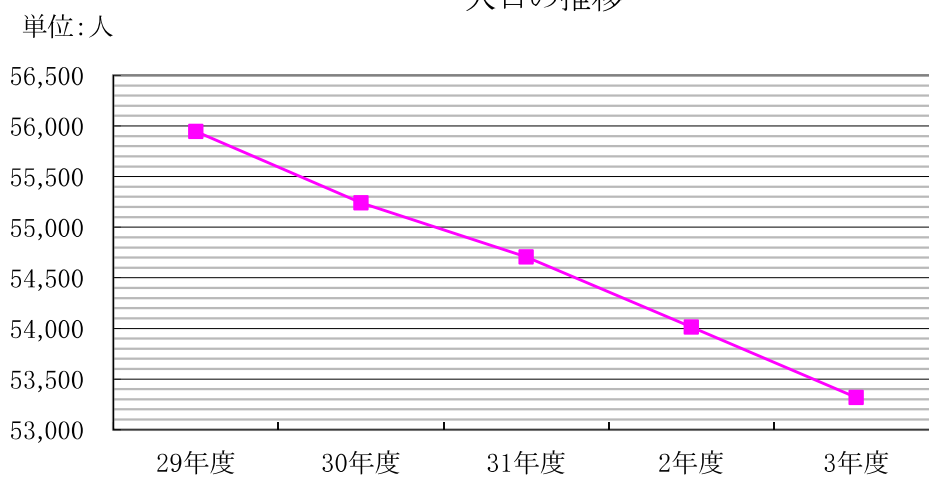


## 5 人口、世帯数、面積等

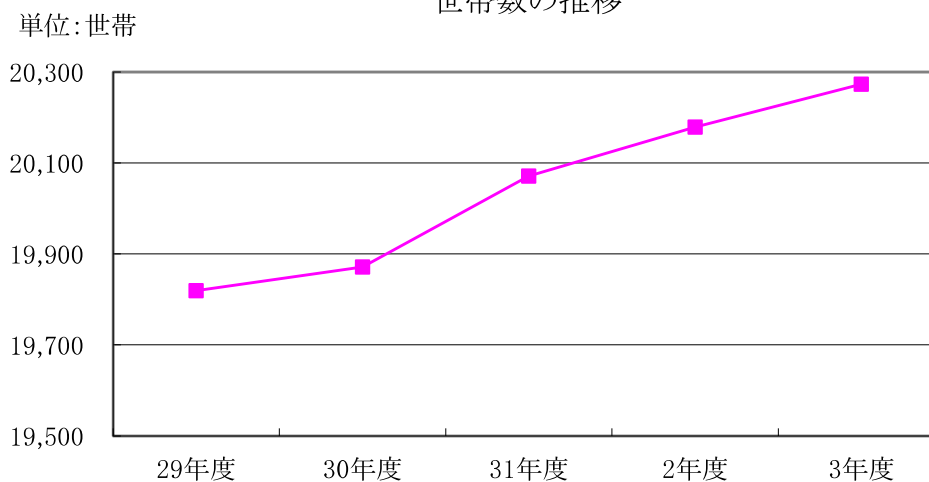
各年度4月1日現在

年度 区分	29年度	30年度	31年度	2年度	3年度
人口(人)	55,946	55,240	54,707	54,013	53,320
世帯数(世帯)	19,819	19,871	20,071	20,179	20,273
面積(km <sup>2</sup> )	344.42	344.42	344.42	344.42	344.42
1世帯当たり人口	2.8	2.8	2.7	2.7	2.6
1km <sup>2</sup> 当たり人口	162.4	160.4	158.8	156.8	154.8
1km <sup>2</sup> 当たり世帯数	57.5	57.7	58.3	58.6	58.9

人口の推移

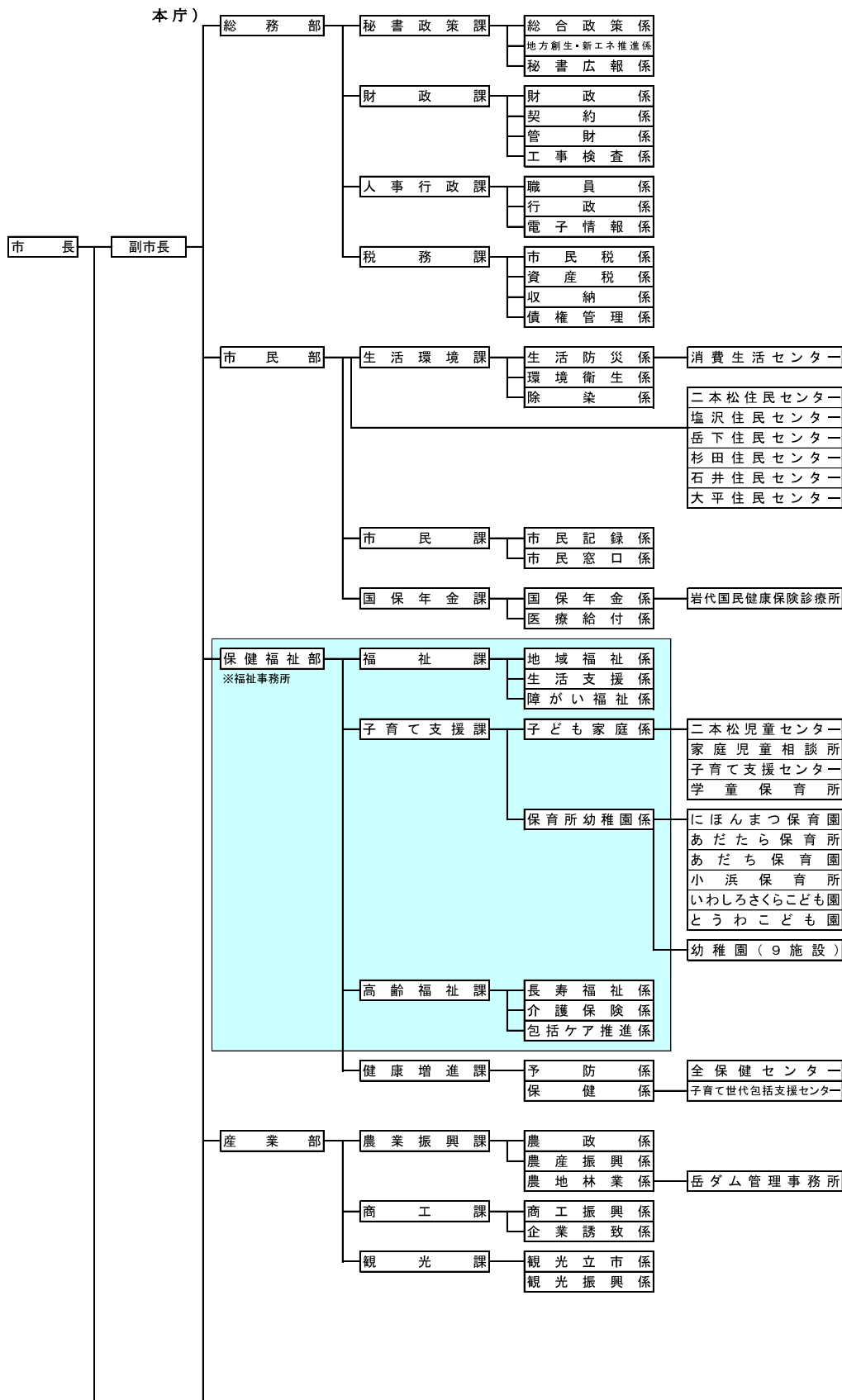


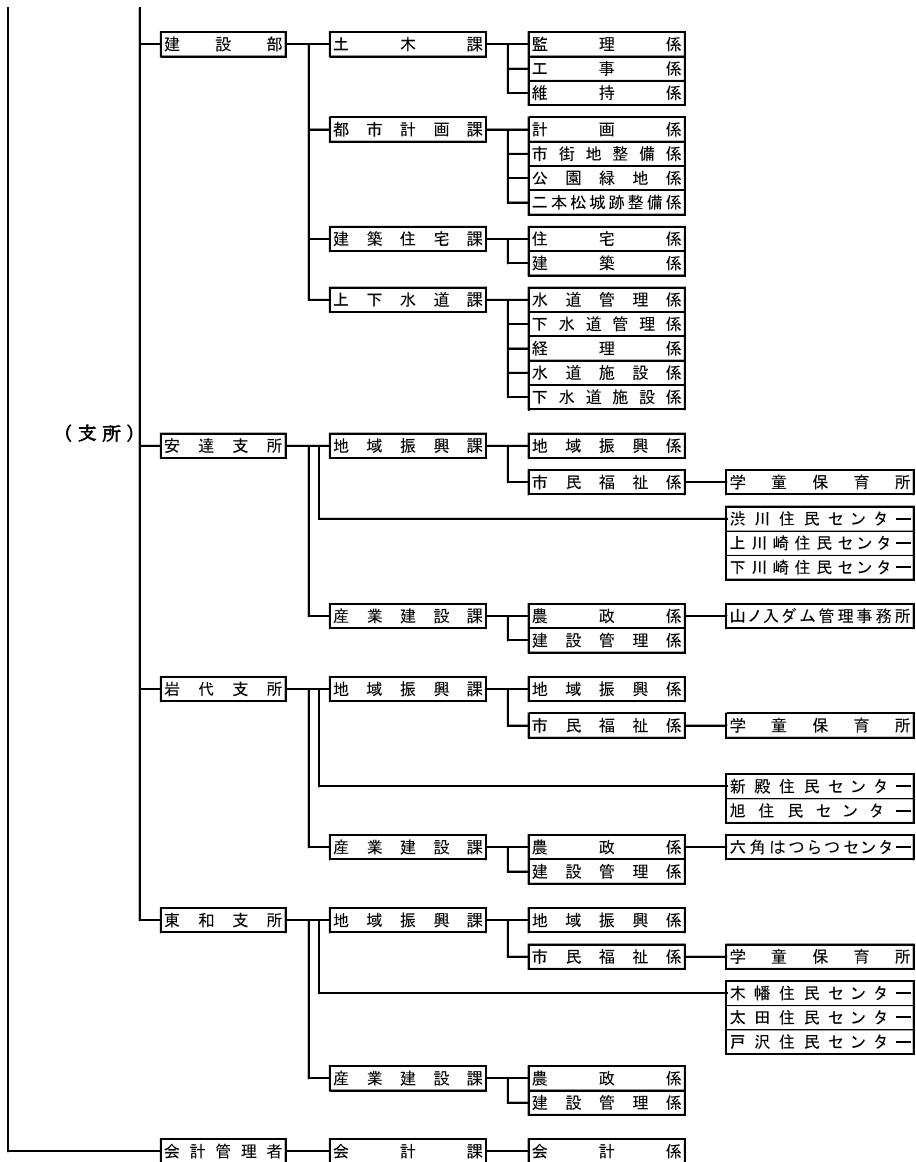
世帯数の推移

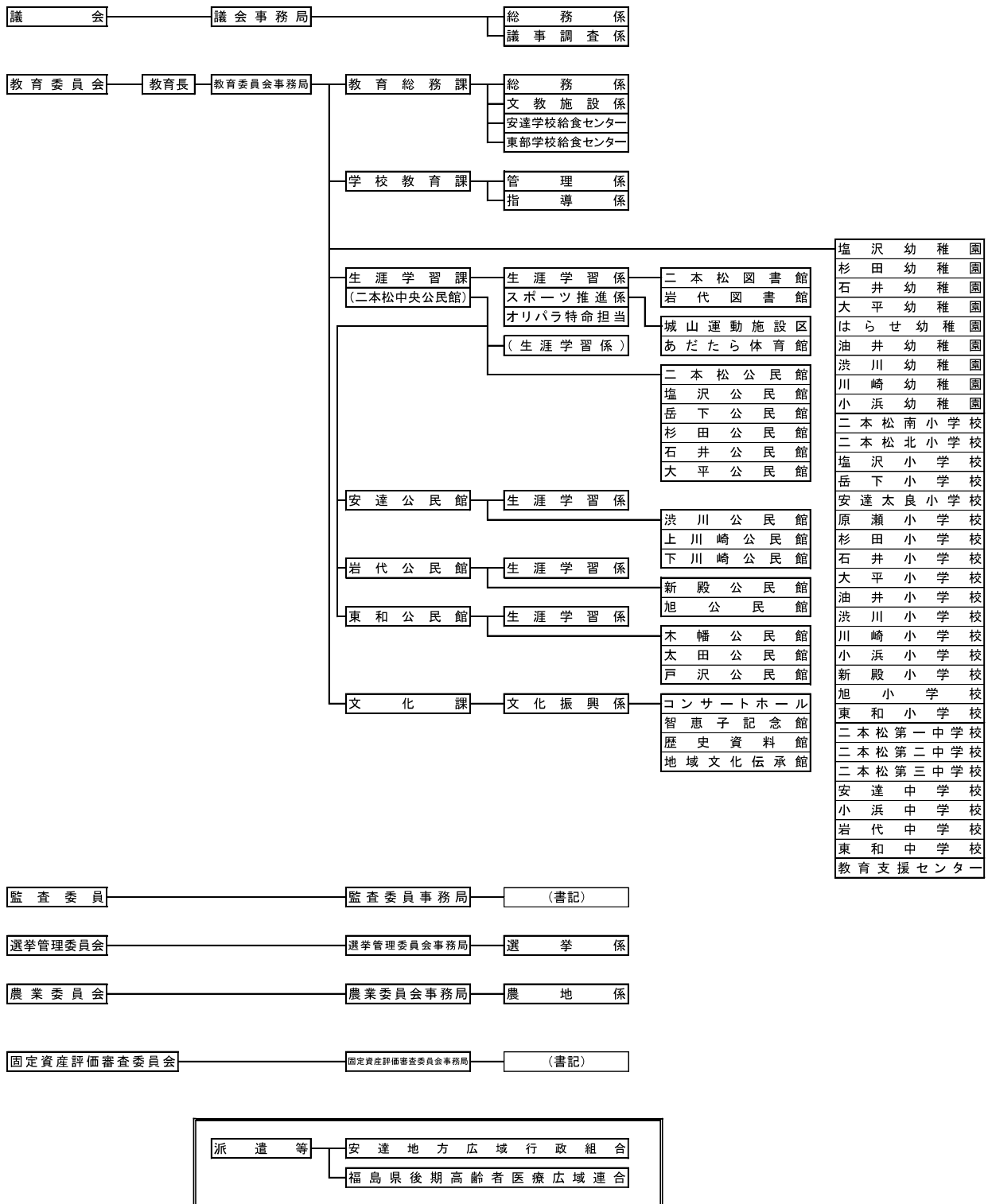


# 6 市の行政組織表

令和3年4月1日現在







7 税務機構及び事務分掌

令和3年4月1日現在

機 構			事 務 分 掌	職 員 数					
				部長	課長	係長	係員	計	
総 務 部	税 務 課	市民 税 係	1 税制に関すること。 2 市民税、軽自動車税、市たばこ税及び入湯税に関すること。 3 国民健康保険税に関すること。 4 税の諸証明（市民課分掌に係る証明を除く）に関すること。 5 課の庶務に関すること。	1	1	1	10	13	
		資産 税 係	1 土地の課税に関すること。 2 家屋の課税に関すること。 3 償却資産の課税に関すること。			1	5	6	
		収納 係	1 納税機会の拡大に関すること。 2 市税等の収納管理に関すること。 3 県民税の送納に関すること。 4 滞納整理、滞納処分に関すること。 5 市税等の徴収に関すること。 6 市税の徴収計画に関すること。 7 市税等徴収嘱託員に関すること。 8 市税等の欠損処分、滞納処分の執行停止に関すること。			1	5	6	
		債権 管理 係	1 債権管理に関すること。 2 滞納債権整理に関すること。			1	1	2	
計				1	1	4	21	27	
安達 支所	地 域 振 興 課	地 域	1 市税等の収納徴収に関すること。 2 納税相談、所得申告に関すること。 3 税証明、公簿等の閲覧に関すること。 4 軽自動車の標識の交付に関すること。	0	3	1	1	3	5
岩代 支所		振 興	1 市税等の収納徴収に関すること。 2 納税相談、所得申告に関すること。 3 税証明、公簿等の閲覧に関すること。 4 軽自動車の標識の交付に関すること。			1	1	3	5
東和 支所		係	1 市税等の収納徴収に関すること。 2 納税相談、所得申告に関すること。 3 税証明、公簿等の閲覧に関すること。 4 軽自動車の標識の交付に関すること。			1	1	2	4
計				0	3	3	8	14	

◎職員1人当たり人口・世帯数

税務職員数	税務職員1人当たり人口	税務職員1人当たり世帯数
41	1,300	494

## 8 職員構成

令和3年4月1日現在(単位:人)

	事務職員			その他の職員			合 計		
	男	女	計	男	女	計	男	女	計
市長部局	189	157	346	4	0	4	193	157	350
議会事務局	4	1	5	0	0	0	4	1	5
選管事務局	1	0	1	0	0	0	1	0	1
監査事務局	1	1	2	0	0	0	1	1	2
農委事務局	4	0	4	0	0	0	4	0	4
教育委員会	42	27	69	2	2	4	44	29	73
公営企業	14	4	18	3	0	3	17	4	21
支 所	52	13	65	0	0	0	52	13	65
派遣職員	2	0	2	0	0	0	2	0	2
合 計	309	203	512	9	2	11	318	205	523

## 9 特別職名簿

### (1) 固定資産評価審査委員会委員

令和3年4月1日現在

職 名	氏 名	任 期	職 業
委 員 長	根本 清一	令3. 1.27～令6. 1.26	無職
委員長職務代理者	小沢 昌子	令3. 1.27～令6. 1.26	農業
委 員	鹿野 雅弘	令3. 1.27～令6. 1.26	自営業
委 員	安齋 一二	令3. 1.27～令6. 1.26	会社員
委 員	鳴原 和洋	令3. 1.27～令6. 1.26	会社員

## 第2 市税と財政状況

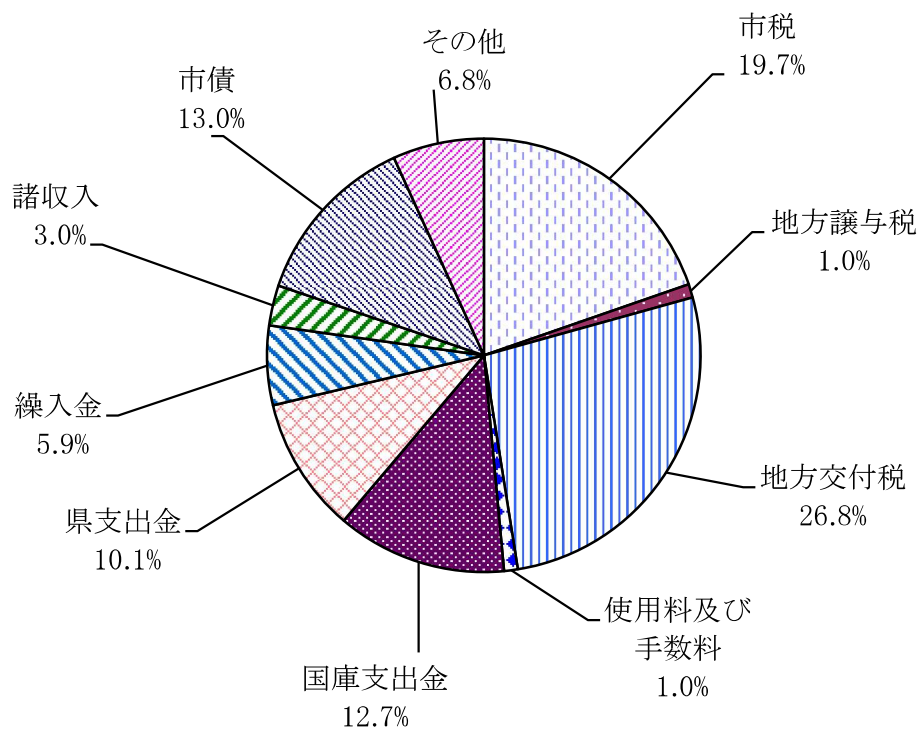
### 1 令和3年度一般会計当初予算

(単位:千円、%)

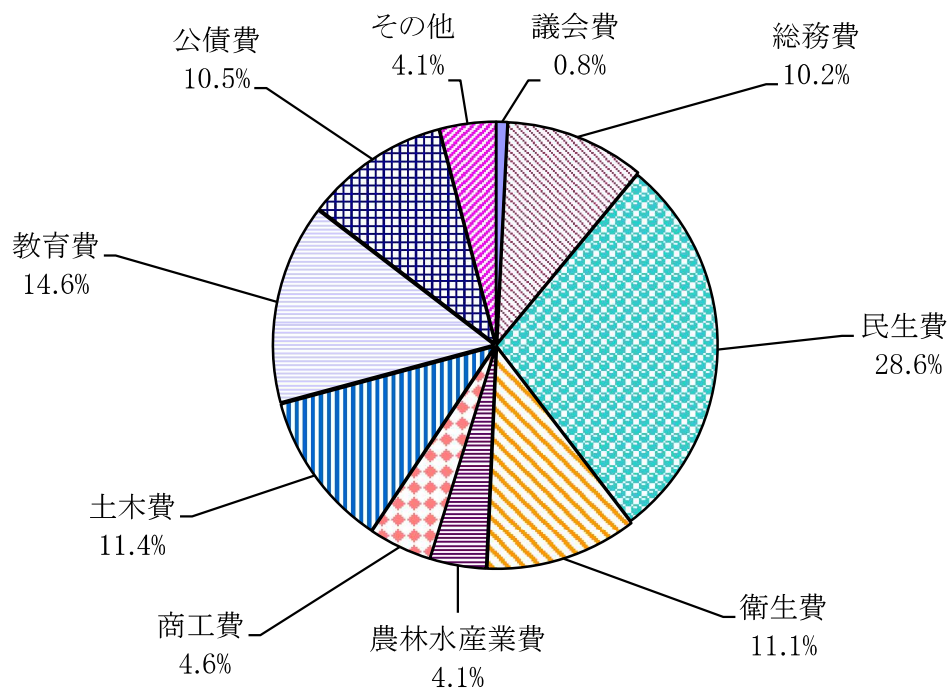
歳 入			歳 出		
科 目	予 算 額	構 成 比	科 目	予 算 額	構 成 比
1 市税	6,057,645	19.7	1 議会費	232,755	0.8
(1) 市民税	2,375,187	7.7	2 総務費	3,144,612	10.2
(2) 固定資産税	3,087,764	10.1	(1) 総務管理費	2,613,359	8.5
(3) 軽自動車税	226,179	0.7	(2) 徴税費	261,641	0.9
(4) 市たばこ税	349,995	1.1	(3) 戸籍住民基本台帳費	164,986	0.5
(5) 入湯税	18,520	0.1	(4) 選挙費	71,546	0.2
2 地方譲与税	302,001	1.0	(5) 統計調査費	14,802	0.0
3 利子割交付金	4,000	0.0	(6) 監査委員費	18,278	0.1
4 配当割交付金	16,000	0.1	3 民生費	8,810,209	28.6
5 株式等譲渡所得割交付金	1,000	0.0	4 衛生費	3,412,151	11.1
6 法人事業税交付金	40,000	0.1	5 労働費	8,709	0.0
7 地方消費税交付金	1,295,000	4.2	6 農林水産業費	1,261,164	4.1
8 ゴルフ場利用税交付金	7,000	0.0	7 商工費	1,425,428	4.6
9 自動車税環境性能割交付金	27,000	0.1	8 土木費	3,513,656	11.4
10 地方特例交付金	260,000	0.8	9 消防費	1,123,675	3.7
11 地方交付税	8,242,000	26.8	10 教育費	4,473,205	14.6
12 交通安全対策特別交付金	7,900	0.0	11 災害復旧費	63,758	0.2
13 分担金及び負担金	249,473	0.8	12 公債費	3,234,119	10.5
14 使用料及び手数料	299,727	1.0	13 諸支出金	1	0.0
15 国庫支出金	3,891,963	12.7	14 予備費	53,107	0.2
16 県支出金	3,116,760	10.1			
17 財産収入	91,990	0.3			
18 寄附金	60,000	0.2			
19 繰入金	1,798,252	5.9			
20 繰越金	50,000	0.2			
21 諸収入	929,306	3.0			
22 市債	4,009,532	13.0			
歳 入 合 計	30,756,549	100.0	歳 出 合 計	30,756,549	100.0

◎令和3年度当初予算構成図

(歳入)



(歳出)





2 一般会計歳入歳出決算額の推移

(歳入)

(単位:千円、%)

年度 款名	平成29年度		平成30年度		令和元年度		令和2年度	
	金額	構成比	金額	構成比	金額	構成比	金額	構成比
1 市税	6,248,227	14.5	6,397,422	19.4	6,354,751	19.0	6,163,386	14.5
2 地方譲与税	440,693	1.0	441,024	1.3	446,897	1.3	449,674	1.0
3 利子割交付金	9,162	0.1	8,320	0.1	4,068	0.1	4,768	0.1
4 配当割交付金	19,575	0.1	14,891	0.1	19,965	0.1	16,141	0.1
5 株式等譲渡所得割交付金	18,505	0.1	11,674	0.1	9,757	0.1	18,190	0.1
6 法人事業税交付金							37,544	0.1
7 地方消費税交付金	1,011,648	2.3	1,066,669	3.2	1,038,285	3.1	1,273,100	3.0
8 ゴルフ場利用税交付金	7,246	0.1	7,035	0.1	7,288	0.1	7,326	0.1
9 自動車税環境性能割交付金					15,380	0.1	27,615	0.1
10 地方特例交付金	19,969	0.1	26,565	0.1	127,673	0.4	54,104	0.1
11 地方交付税	9,418,578	21.9	9,032,658	27.4	9,468,966	28.3	9,352,337	21.9
12 交通安全対策特別交付金	8,097	0.1	6,958	0.1	6,868	0.1	7,668	0.1
13 分担金及び負担金	171,958	0.4	167,425	0.5	158,379	0.5	245,866	0.5
14 使用料及び手数料	382,006	0.9	370,813	1.1	331,630	1.0	282,532	0.6
15 国庫支出金	3,321,162	7.7	3,029,371	9.2	3,737,352	11.1	10,715,407	25.2
16 県支出金	14,862,889	34.6	5,469,151	16.6	3,963,359	11.8	4,404,197	10.3
17 財産収入	67,846	0.1	67,715	0.2	72,657	0.2	176,122	0.4
18 寄附金	46,564	0.1	34,863	0.1	379,403	1.1	80,990	0.2
19 繰入金	812,124	1.9	1,340,451	4.1	1,859,568	5.5	2,527,272	5.9
20 繰越金	2,142,312	5.0	1,487,309	4.5	1,659,803	4.9	2,368,450	5.5
21 諸収入	1,009,656	2.3	977,097	2.9	956,177	2.8	985,571	2.3
22 市債	2,807,780	6.5	2,836,462	8.6	2,791,252	8.3	3,368,613	7.9
歳入合計	42,825,997	99.8	32,793,873	99.7	33,409,478	99.9	42,566,873	100.0

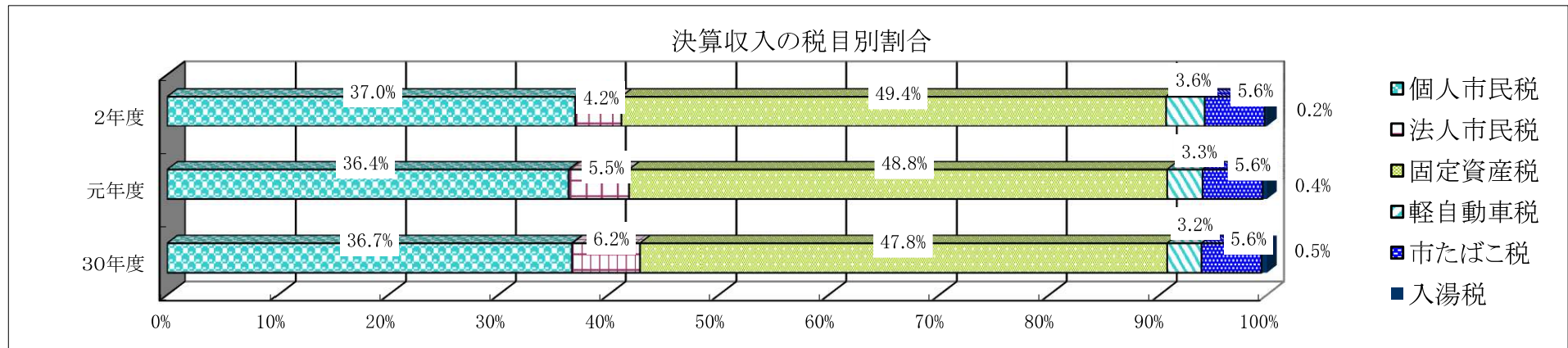
(歳出)

(単位:千円、%)

年度 款名	平成29年度		平成30年度		令和元年度		令和2年度	
	金額	構成比	金額	構成比	金額	構成比	金額	構成比
1 議会費	255,559	0.6	243,537	0.8	228,244	0.7	220,559	0.5
2 総務費	4,260,540	10.3	3,644,882	11.6	4,086,659	13.1	9,918,068	24.8
3 民生費	8,324,281	20.1	7,583,140	24.3	7,986,012	25.7	8,199,294	20.5
4 衛生費	10,871,930	26.2	5,783,479	18.5	4,235,580	13.6	4,489,171	11.2
5 労働費	8,287	0.1	7,740	0.1	6,801	0.1	6,589	0.1
6 農林水産業費	3,407,955	8.2	1,429,939	4.6	1,717,843	5.5	1,780,753	4.4
7 商工費	2,048,527	4.9	1,369,188	4.4	1,257,891	4.1	2,129,414	5.3
8 土木費	3,190,271	7.7	3,552,222	11.4	3,633,337	11.7	3,053,789	7.6
9 消防費	1,310,620	3.2	1,545,824	4.9	1,069,966	3.4	1,161,592	2.9
10 教育費	3,045,463	7.3	2,829,450	9.0	3,092,337	10.0	4,012,670	10.0
11 災害復旧費	1,692,345	4.1	151,286	0.5	661,025	2.1	1,923,332	4.8
12 公債費	3,027,748	7.3	3,091,711	9.9	3,114,621	10.0	3,170,381	7.9
13 諸支出金	0	0.0	0	0.0	0	0.0	0	0.0
14 予備費	0	0.0	0	0.0	0	0.0	0	0.0
歳出合計	41,443,526	100.0	31,232,398	100.0	31,090,316	100.0	40,065,612	100.0

### 3 市税の税目別決算額の推移

税目	年度	平成30年度			令和元年度			令和2年度		
		調定額 (千円)	収入額 (千円)	徴収率 (%)	調定額 (千円)	収入額 (千円)	徴収率 (%)	調定額 (千円)	収入額 (千円)	徴収率 (%)
<b>一 普通税</b>		7,111,210	6,365,725	89.5	7,073,546	6,328,545	89.5	6,941,639	6,149,033	88.6
1 市民税		2,887,128	2,741,096	94.9	2,819,359	2,666,108	94.6	2,682,972	2,540,346	94.7
(1) 個人		2,487,259	2,347,605	94.4	2,458,958	2,314,548	94.1	2,410,611	2,279,624	94.6
(2) 法人		399,869	393,491	98.4	360,401	351,560	97.5	272,361	260,722	95.7
2 固定資産税		3,643,497	3,062,897	84.1	3,671,674	3,100,528	84.4	3,672,226	3,041,847	82.8
(1) 固定資産税(土地家屋償却)		3,631,243	3,050,643	84.0	3,658,464	3,087,318	84.4	3,657,009	3,026,630	82.8
(2) 交付金		12,254	12,254	100.0	13,210	13,210	100.0	15,217	15,217	100.0
3 軽自動車税		220,572	201,811	91.5	228,425	207,821	91.0	241,403	221,802	91.9
4 市たばこ税		360,013	359,921	100.0	354,088	354,088	100.0	345,038	345,038	100.0
5 鉱産税		0	0	0.0	0	0	0.0	0	0	0.0
6 特別土地保有税		0	0	0.0	0	0	0.0	0	0	0.0
<b>二 目的税</b>		32,109	31,697	98.7	31,766	26,206	82.5	19,436	14,353	73.8
1 入湯税		32,109	31,697	98.7	31,766	26,206	82.5	19,436	14,353	73.8
合計		7,143,319	6,397,422	89.6	7,105,312	6,354,751	89.4	6,961,075	6,163,386	88.5
内訳	現年課税分計	6,438,653	6,332,011	98.3	6,397,023	6,288,151	98.3	6,251,502	6,097,189	97.5
	滞納繰越分計	704,666	65,411	9.3	708,289	66,600	9.4	709,573	66,197	9.3



### 第3 市民税

#### A 個人市民税

##### 1 納税義務者数及び市民税額の推移

年度 区分	平成30年度				令和元年度				令和2年度				令和3年度			
	納税義務者 (人)	構成割合 (%)	税額 (千円)	構成割合 (%)	納税義務者 (人)	構成割合 (%)	税額 (千円)	構成割合 (%)	納税義務者 (人)	構成割合 (%)	税額 (千円)	構成割合 (%)	納税義務者 (人)	構成割合 (%)	税額 (千円)	構成割合 (%)
給与所得	22,552	81.0	2,030,009	87.3	22,595	81.3	2,017,069	87.8	22,475	81.3	1,985,577	88.3	21,955	80.6	1,889,740	86.8
営業等所得	965	3.5	91,080	3.9	911	3.3	80,815	3.5	881	3.2	80,551	3.6	911	3.3	85,994	4.0
農業所得	424	1.5	21,811	0.9	417	1.5	33,047	1.5	348	1.3	17,524	0.8	356	1.3	22,992	1.0
その他の所得	3,902	14.0	183,471	7.9	3,883	13.9	165,641	7.2	3,921	14.2	164,657	7.3	4,036	14.8	177,494	8.2
家屋敷等のみ	0	0.0	0	0.0	0	0.0	0	0.0	0	0.0	0	0.0	0	0.0	0	0.0
計	27,843	100.0	2,326,371	100.0	27,806	100.0	2,296,572	100.0	27,625	100.0	2,248,309	100.0	27,258	100.0	2,176,220	100.0
対前年比	99.3%	-	99.2%	-	99.9%	-	98.7%	-	99.3%	-	97.9%	-	98.7%	-	96.8%	-

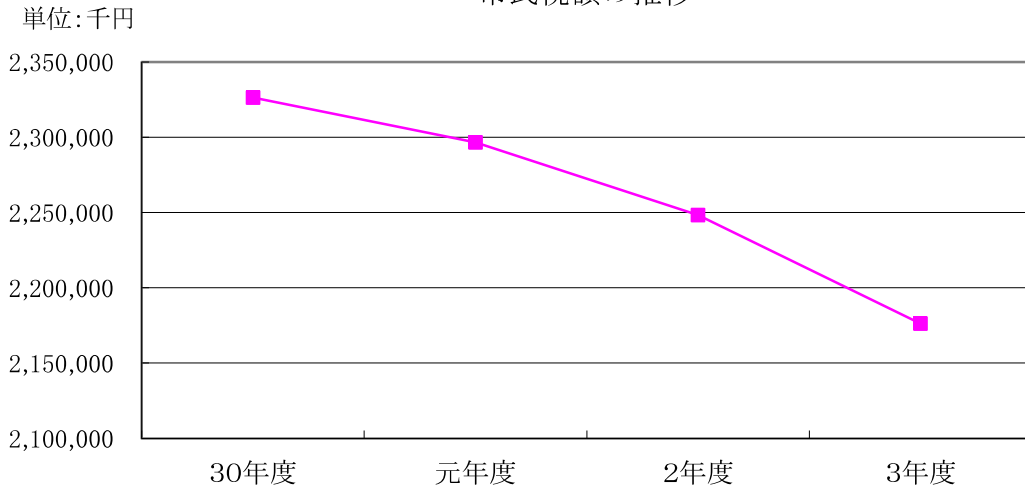
市町村税課税状況等の調より

2 所得割額に係る納税義務者負担額(1人当たり)の推移

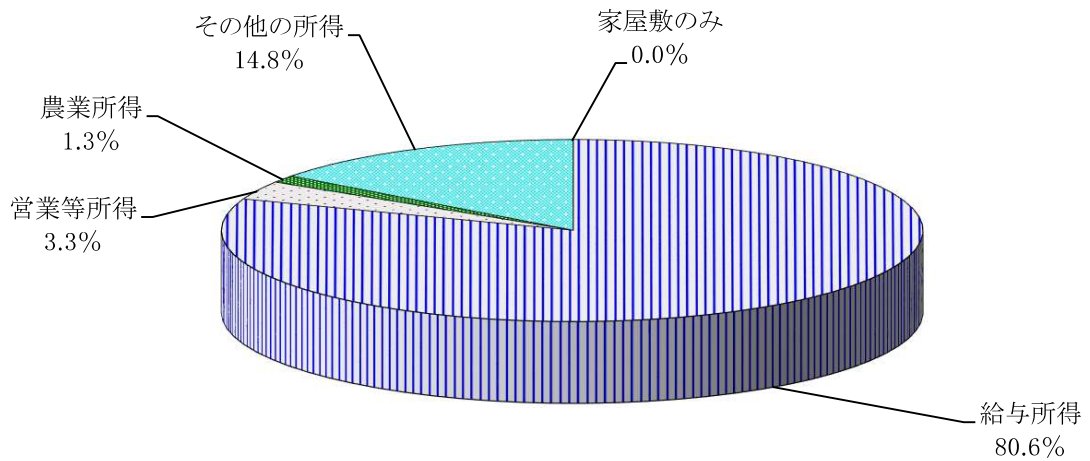
区分	年度 区	平成30年度			令和元年度			令和2年度			令和3年度		
		納税義務者数(人)	所得割額(千円)	納税者1人当税額(円)	納税義務者数(人)	所得割額(千円)	納税者1人当税額(円)	納税義務者数(人)	所得割額(千円)	納税者1人当税額(円)	納税義務者数(人)	所得割額(千円)	納税者1人当税額(円)
給与所得		20,755	1,937,480	93,350	20,801	1,927,895	92,683	20,698	1,893,591	91,487	20,313	1,791,811	88,210
営業等所得		753	84,767	112,572	718	75,490	105,139	687	75,357	109,690	720	81,790	113,597
農業所得		269	19,551	72,680	314	31,277	99,608	213	16,213	76,117	254	21,641	85,201
その他の所得		2,658	135,303	50,904	2,601	124,051	47,694	2,558	119,211	46,603	2,633	129,316	49,114
小計		24,435	2,177,101	89,098	24,434	2,158,713	88,349	24,156	2,104,372	87,116	23,920	2,024,558	84,639
	対前年比	99.0%	99.4%	100.4%	100.0%	99.2%	99.2%	98.9%	97.5%	98.6%	99.0%	96.2%	97.2%
譲渡所得等について 分離課税をしたもの		220	51,817	235,532	172	40,536	235,674	181	47,248	261,039	208	56,258	270,471
	対前年比	105.8%	91.0%	86.0%	78.2%	78.2%	100.1%	105.2%	116.6%	110.8%	114.9%	119.1%	103.6%
合計		24,655	2,228,918	90,404	24,606	2,199,249	89,379	24,337	2,151,620	88,409	24,128	2,080,816	86,241
	対前年比	99.1%	99.2%	100.1%	99.8%	98.7%	98.9%	98.9%	97.8%	98.9%	99.1%	96.7%	97.5%

市町村税課税状況等の調より

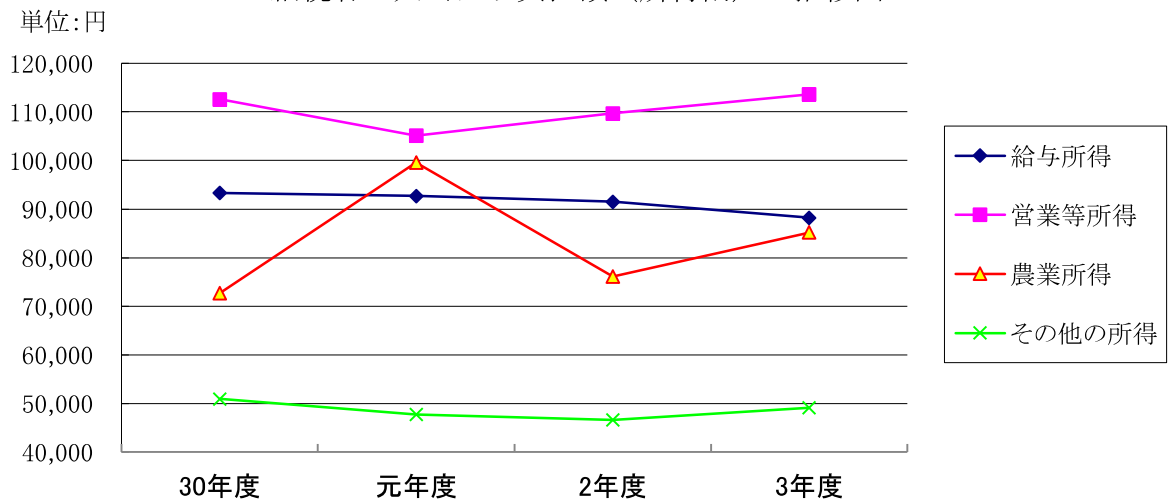
### 市民税額の推移



### 納税義務者数の所得区分別構成図



### 納税者1人当たり負担額 (所得割) の推移図



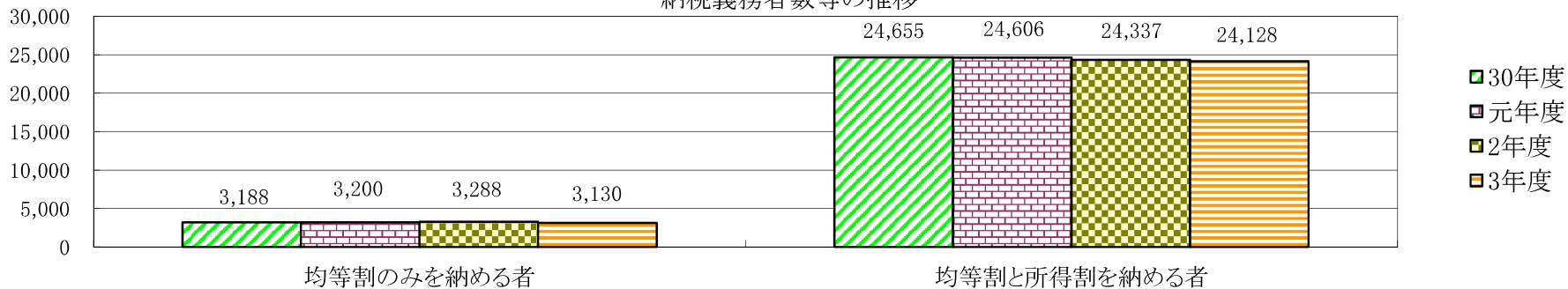
### 3 納税義務者数等の推移

区分		平成30年度				令和元年度				令和2年度				令和3年度				
		納税義務者数 (人)	税 額(千円)			納税義務者数 (人)	税 額(千円)			納税義務者数 (人)	税 額(千円)			納税義務者数 (人)	税 額(千円)			
			均等割	所得割	合計		均等割	所得割	合計		均等割	所得割	合計		均等割	所得割	合計	
均等割のみを納める者		3,188	11,159	-	11,159	3,200	11,201	-	11,201	3,288	11,509	-	11,509	3,130	10,956	-	10,956	
所得割のみを納める者		-	-	-	-	-	-	-	-	-	-	-	-	-	-	-	-	
均等割と所得割を納める者		24,655	86,294	2,228,918	2,315,212	24,606	86,122	2,199,249	2,285,371	24,337	85,180	2,151,620	2,236,800	24,128	84,448	2,080,816	2,165,264	
合 計		27,843	97,453	2,228,918	2,326,371	27,806	97,323	2,199,249	2,296,572	27,625	96,689	2,151,620	2,248,309	27,258	95,404	2,080,816	2,176,220	
内 訳	均等割 を 納める者	市内に住所を 有する者	27,843	97,453	-	97,453	27,806	97,323	-	97,323	27,625	96,689	-	96,689	27,258	95,404	-	95,404
		家屋敷等課税	0	0	-	0	0	0	-	0	0	0	-	0	0	0	-	0
		計	27,843	97,453	-	97,453	27,806	97,323	-	97,323	27,625	96,689	-	96,689	27,258	95,404	-	95,404
所得割を納める者		24,655	-	2,228,918	2,228,918	24,606	-	2,199,249	2,199,249	24,337	-	2,151,620	2,151,620	24,128	-	2,080,816	2,080,816	

市町村税課税状況等の調より

単位:人

納税義務者数等の推移



4 課税標準額等に関する調(1)

区分		平成30年度			令和元年度			令和2年度			令和3年度		
		人員・金額 (人・千円)	前年比 (%)	構成比 (%)	人員・金額 (人・千円)	前年比 (%)	構成比 (%)	人員・金額 (人・千円)	前年比 (%)	構成比 (%)	人員・金額 (人・千円)	前年比 (%)	構成比 (%)
納義 務 税者	所得税有資格者	22,689	98.7	92.0	22,786	100.4	92.6	22,153	97.2	91.0	21,874	98.7	90.7
	所得税無資格者	1,966	103.5	8.0	1,820	92.6	7.4	2,184	120.0	9.0	2,254	103.2	9.3
	計	24,655	99.1	100.0	24,606	99.8	100.0	24,337	98.9	100.0	24,128	99.1	100.0
所得 金 額	総所得	64,935,069	100.1	98.6	64,903,097	100.0	98.9	63,823,008	98.3	98.8	64,846,430	101.6	98.8
	山林所得	122	-	0.0	0	-	0.0	0	-	0.0	0	-	0.0
	退職所得	0	-	0.0	0	-	0.0	0	-	0.0	0	-	0.0
	小計	64,935,191	100.1	98.6	64,903,097	100.0	98.9	63,823,008	98.3	98.8	64,846,430	101.6	98.8
	分離長期譲渡	747,535	62.5	1.1	708,359	94.8	1.1	681,840	96.3	1.1	698,047	102.4	1.1
	分離短期譲渡	10,712	1,663.4	0.0	2,323	21.7	0.0	5,390	232.0	0.0	486	9.0	0.0
	株式等に係る譲渡	195,392	321.0	0.3	30,536	15.6	0.0	32,650	106.9	0.1	41,252	126.3	0.1
	上場株式等に係る配当	5,442	344.2	0.0	6,501	119.5	0.0	9,326	143.5	0.0	6,361	68.2	0.0
	先物取引に係る雑所得	2,831	20.3	0.0	4,982	176.0	0.0	4,248	85.3	0.0	25,683	604.6	0.0
計	65,897,103	99.6	100.0	65,655,798	99.6	100.0	64,556,462	98.3	100.0	65,618,259	101.6	100.0	
所得 控 除 額	雑損	1,161	208.4	0.0	334	28.8	0.0	13,195	3,950.6	0.0	3,503	26.5	0.0
	医療費	355,788	101.2	1.3	362,418	101.9	1.4	340,687	94.0	1.3	321,949	94.5	1.1
	社会保険料	12,267,204	101.6	46.2	12,405,921	101.1	46.4	12,333,571	99.4	46.6	12,184,827	98.8	42.8
	小規模企業共済等掛金	210,529	106.6	0.8	221,695	105.3	0.8	241,169	108.8	0.9	253,654	105.2	0.9
	生命保険料	979,113	101.3	3.7	986,521	100.8	3.7	987,304	100.1	3.7	988,761	100.1	3.5
	地震保険料	68,360	101.5	0.3	69,222	101.3	0.3	67,601	97.7	0.3	68,947	102.0	0.2
	障害者(同居特障加算除く)	291,180	98.2	1.1	279,980	96.2	1.0	273,580	97.7	1.0	263,780	96.4	0.9
	寡婦	111,420	99.2	0.4	115,340	103.5	0.4	122,860	106.5	0.5	42,380	34.5	0.1
	ひとり親(R2までは寡夫)	22,360	92.5	0.1	21,580	96.5	0.1	17,680	81.9	0.1	107,100	605.8	0.4
	勤労学生	0	-	0.0	260	-	0.0	260	-	0.0	0	-	0.0
	配偶者	1,257,910	98.0	4.7	1,178,780	93.7	4.4	1,147,800	97.4	4.3	1,140,910	99.4	4.0
	配偶者特別	146,610	106.1	0.6	349,360	238.3	1.3	362,590	103.8	1.4	358,840	99.0	1.3
	扶養	2,640,100	96.5	9.9	2,593,170	98.2	9.7	2,456,010	94.7	9.3	2,342,190	95.4	8.2
	配偶者及び扶養親族のうち同居特障加算分	58,880	97.3	0.2	56,350	95.7	0.2	57,960	102.9	0.2	53,820	92.9	0.2
	基礎	8,136,150	99.1	30.7	8,119,980	99.8	30.3	8,031,210	98.9	30.4	10,351,140	128.9	36.4
計	26,546,765	100.1	100.0	26,760,911	100.8	100.0	26,453,477	98.9	100.0	28,481,801	107.7	100.0	

市町村税課税状況等の調より

課税標準額等に関する調(2)

区分	年度	平成30年度			令和元年度			令和2年度			令和3年度		
		金額 (千円)	前年比 (%)	構成比 (%)	金額 (千円)	前年比 (%)	構成比 (%)	金額 (千円)	前年比 (%)	構成比 (%)	金額 (千円)	前年比 (%)	構成比 (%)
課税標準額等	総所得金額に係るもの	38,421,751	100.0	97.6	38,170,059	99.3	98.1	37,393,771	98.0	98.2	36,387,170	97.3	98.0
	山林所得金額に係るもの	121	-	0.0	0	-	0.0	0	-	0.0	1,358	-	0.0
	退職所得金額に係るもの	0	-	0.0	0	-	0.0	0	-	0.0	0	-	0.0
	小計	38,421,872	100.0	97.6	38,170,059	99.3	98.1	37,393,771	98.0	98.2	36,388,528	97.3	98.0
	分離長期譲渡所得に係るもの	714,808	61.4	1.8	681,449	95.3	1.8	659,239	96.7	1.7	676,675	102.6	1.8
	分離短期譲渡所得に係るもの	10,690	1,662.5	0.1	2,322	21.7	0.0	5,388	232.0	0.0	246	4.6	0.0
	株式等に係る譲渡所得等の金額に係るもの	195,210	330.6	0.5	29,961	15.3	0.1	31,030	103.6	0.1	39,436	127.1	0.1
	上場株式等の配当所得金額に係るもの	5,430	345.4	0.0	6,488	119.5	0.0	9,311	143.5	0.0	6,343	68.1	0.0
	先物取引に係る雑所得等の金額に係るもの	2,328	16.7	0.0	4,608	197.9	0.0	4,246	92.1	0.0	25,230	594.2	0.1
	計	39,350,338	99.3	100.0	38,894,887	98.8	100.0	38,102,985	98.0	100.0	37,136,458	97.5	100.0
算出税額	総所得、山林所得及び退職所得分	2,304,635	100.0	98.8	2,289,287	99.3	99.1	2,242,721	98.0	99.1	2,182,345	97.3	99.0
	分離長期譲渡所得分	21,315	62.3	0.9	20,401	95.7	0.9	19,699	96.6	0.9	20,259	102.8	0.9
	分離短期譲渡所得分	577	1,648.6	0.0	125	21.7	0.0	291	232.8	0.0	13	4.5	0.0
	株式等に係る譲渡所得分	5,858	331.0	0.3	898	15.3	0.0	931	103.7	0.0	1,183	127.1	0.1
	上場株式等の配当所得分	162	337.5	0.0	195	120.4	0.0	280	143.6	0.0	190	67.9	0.0
	先物取引に係る雑所得等分	70	16.7	0.0	138	197.1	0.0	128	92.8	0.0	757	591.4	0.0
	計	2,332,617	99.7	100.0	2,311,044	99.1	100.0	2,264,050	98.0	100.0	2,204,747	97.4	100.0
税額控除	調整	55,278	97.5	55.0	55,125	99.7	50.7	54,095	98.1	48.9	53,152	98.3	43.8
	配当	1,108	74.3	1.1	998	90.1	0.9	988	99.0	0.9	1,130	114.4	0.9
	住宅借入金等特別税額	27,179	129.8	27.0	32,682	120.2	30.1	37,127	113.6	33.5	43,269	116.5	35.6
	寄附金税額	16,974	133.0	16.9	19,871	117.1	18.3	18,501	93.1	16.7	23,977	129.6	19.7
	外国税額	0	-	0.0	0	-	0.0	0	-	0.0	55	-	0.0
	計	100,539	109.4	100.0	108,676	108.1	100.0	110,711	101.9	100.0	121,583	109.8	100.0

市町村税課税状況等の調より



課税標準額等に関する調(3)

区分		平成30年度			令和元年度			令和2年度			令和3年度		
		金額 (千円)	前年比 (%)	構成比 (%)	金額 (千円)	前年比 (%)	構成比 (%)	金額 (千円)	前年比 (%)	構成比 (%)	金額 (千円)	前年比 (%)	構成比 (%)
所得割額	所得税 有資格者	2,172,864	99.0	97.5	2,140,518	98.5	97.3	2,084,548	97.4	96.9	2,012,131	96.5	96.7
	所得税 無資格者	56,054	105.0	2.5	58,731	104.8	2.7	67,072	114.2	3.1	68,685	102.4	3.3
	計	2,228,918	99.2	100.0	2,199,249	98.7	100.0	2,151,620	97.8	100.0	2,080,816	96.7	100.0
	標準税率	6%	-	-	6%	-	-	6%	-	-	6%	-	-

市町村税課税状況等の調より

5 市民税徴収別納税義務者数等の推移

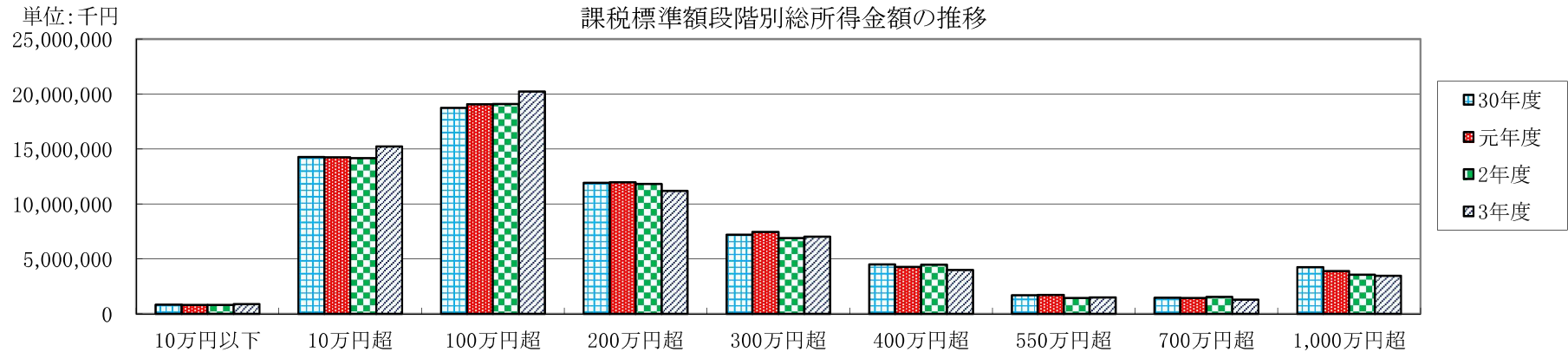
区分		平成30年度		令和元年度		令和2年度		令和3年度	
		納税義務者 (人)	税額 (千円)	納税義務者 (人)	税額 (千円)	納税義務者 (人)	税額 (千円)	納税義務者 (人)	税額 (千円)
普通徴収		3,356	279,153	3,015	262,251	2,603	240,446	2,212	236,113
特別徴収(年金)		5,109	87,305	5,231	87,402	5,450	89,582	5,565	92,032
特別徴収(給与)		19,378	1,862,460	19,560	1,849,596	19,572	1,821,592	19,481	1,752,671
計		27,843	2,228,918	27,806	2,199,249	27,625	2,151,620	27,258	2,080,816

市町村税課税状況等の調より

6 課税標準額段階別総所得金額の推移

課税標準額の段階	年度	平成30年度		令和元年度				令和2年度				令和3年度			
		納税者数 (人)	総所得金額等 (千円)	納税者数 (人)	総所得金額等 (千円)	前年比 (千円)	前年比 割合 (%)	納税者数 (人)	総所得金額等 (千円)	前年比 (千円)	前年比 割合 (%)	納税者数 (人)	総所得金額等 (千円)	前年比 (千円)	前年比 割合 (%)
市民税	10万円以下	1,175	848,972	1,118	804,781	△ 44,191	94.8	1,118	815,995	11,214	101.4	1,062	885,825	69,830	108.6
	10万円超	10,156	14,268,093	10,081	14,258,154	△ 9,939	99.9	9,950	14,177,255	△ 80,899	99.4	9,987	15,229,958	1,052,703	107.4
	100万円超	7,553	18,740,634	7,634	19,084,233	343,599	101.8	7,649	19,096,895	12,662	100.1	7,807	20,249,374	1,152,479	106.0
	200万円超	3,119	11,940,277	3,129	11,975,740	35,463	100.3	3,091	11,822,857	△ 152,883	98.7	2,849	11,195,551	△ 627,306	94.7
	300万円超	1,405	7,197,131	1,448	7,449,820	252,689	103.5	1,347	6,910,345	△ 539,475	92.8	1,345	7,018,564	108,219	101.6
	400万円超	704	4,507,034	670	4,267,139	△ 239,895	94.7	698	4,466,558	199,419	104.7	611	3,988,460	△ 478,098	89.3
	550万円超	212	1,707,315	212	1,717,039	9,724	100.6	176	1,432,648	△ 284,391	83.4	184	1,505,971	73,323	105.1
	700万円超	145	1,482,623	140	1,443,675	△ 38,948	97.4	151	1,545,547	101,872	107.1	125	1,296,058	△ 249,489	83.9
	1,000万円超	186	4,243,112	174	3,902,516	△ 340,596	92.0	157	3,554,908	△ 347,608	91.1	158	3,476,669	△ 78,239	97.8
	計	24,655	64,935,191	24,606	64,903,097	△ 32,094	100.0	24,337	63,823,008	△ 1,080,089	98.3	24,128	64,846,430	1,023,422	101.6

市町村税課税状況等の調より



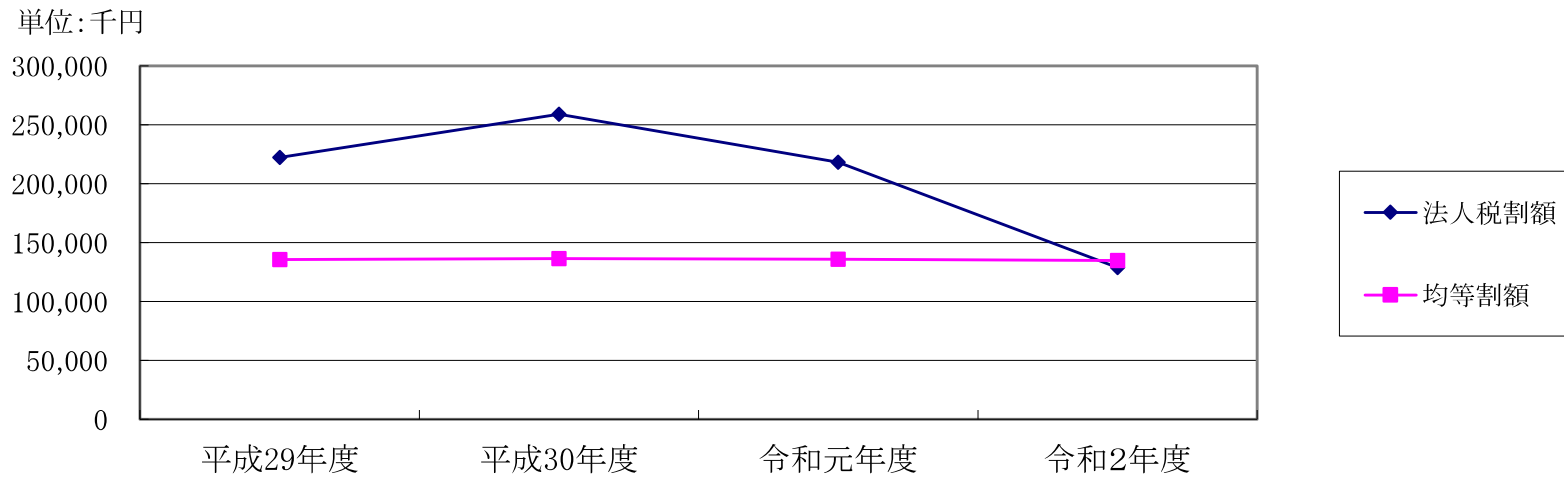
## B 法人市民税

### 1 法人市民税の調定額の推移

区分 \ 年度	平成29年度	平成30年度	令和元年度	令和2年度
納税義務者数(人)	1,267	1,285	1,280	1,275
法人税割額(千円)	222,205	258,881	218,325	128,958
均等割額(千円)	135,662	136,398	136,002	134,842
計	357,867	395,279	354,327	263,800
前年対比	96.5%	110.5%	89.6%	74.5%

市町村税課税状況等の調より

法人市民税調定額推移



## 2 令和2年度月別調定額

(単位:千円)

月別 区分	4月	5月	6月	7月	8月	9月	10月	11月	12月	1月	2月	3月	計
法人税割額	7,351	20,865	31,983	12,579	5,855	3,558	5,559	18,028	12,227	3,394	3,790	3,769	128,958
均等割額	5,207	16,817	28,166	14,026	9,208	6,398	11,294	21,192	8,505	2,828	6,136	5,065	134,842
計	12,558	37,682	60,149	26,605	15,063	9,956	16,853	39,220	20,732	6,222	9,926	8,834	263,800
法人税割比	58.5%	55.4%	53.2%	47.3%	38.9%	35.7%	33.0%	46.0%	59.0%	54.5%	38.2%	42.7%	48.9%

## 3 法人の設立状況

(単位:件)

法人等の区分		年税率(万円)	平成30年度	令和元年度	令和2年度
第1号	下記以外の法人	5	911	906	905
第2号	資本金1千万円以下、従業員50人超	12	18	18	18
第3号	資本金1千万円を超え1億円以下、従業員50人以下	13	203	203	205
第4号	資本金1千万円を超え1億円以下、従業員50人超	15	35	37	37
第5号	資本金1億円を超え10億円以下、従業員50人以下	16	51	53	48
第6号	資本金1億円を超え10億円以下、従業員50人超	40	5	5	7
第7号	資本金10億円を超え、従業員50人以下	41	50	47	43
第8号	資本金10億円を超え50億円以下、従業員50人超	175	5	4	4
第9号	資本金50億円を超え、従業員50人超	300	7	7	8
合 計			1,285	1,280	1,275

市町村税課税状況等の調より

## 第4 固定資産税

### 1 固定資産税の納税義務者数の推移

(単位:人)

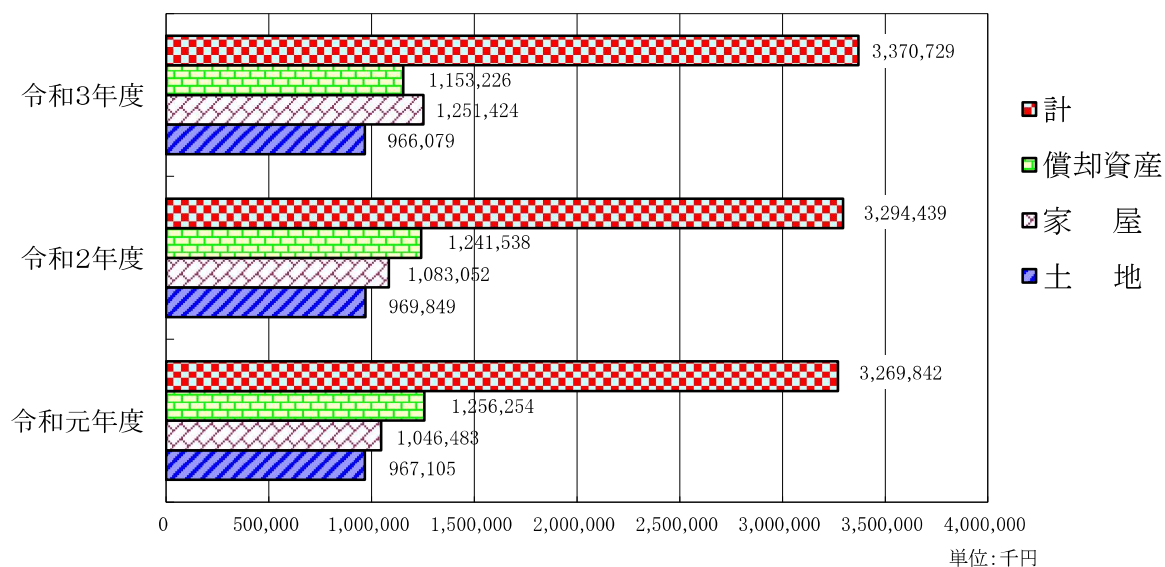
区分	年度	令和元年度			令和2年度			令和3年度		
		個人	法人	内 訳	個人	法人	内 訳	個人	法人	内 訳
免税点未満のもの	土地	8,136	7,822	314	8,126	7,815	311	8,152	7,836	316
	家屋	1,508	1,464	44	1,491	1,448	43	1,376	1,342	34
	償却資産	3,267	2,633	634	3,246	2,607	639	3,302	2,555	747
免税点以上のもの	土地	18,058	17,331	727	18,104	17,371	733	18,118	17,376	742
	家屋	19,111	18,083	1,028	19,163	18,146	1,017	19,236	18,271	965
	償却資産	1,150	321	829	1,170	326	844	1,076	318	758
合 計	土地	26,194	25,153	1,041	26,230	25,186	1,044	26,270	25,212	1,058
	家屋	20,619	19,547	1,072	20,654	19,594	1,060	20,612	19,613	999
	償却資産	4,417	2,954	1,463	4,416	2,933	1,483	4,378	2,873	1,505
納税義務者実人員数		24,630			24,707			24,731		

### 2 固定資産税の課税標準額及び調定額の推移(当初算定分)

(単位:千円)

区分	年度	令和元年度		令和2年度		令和3年度	
		課税標準額	調定額	課税標準額	調定額	課税標準額	調定額
土地		67,206,527	967,105	67,395,059	969,849	67,134,609	966,079
家屋		74,608,906	1,046,483	77,223,728	1,083,052	89,151,654	1,251,424
償却資産		86,674,762	1,256,254	85,659,379	1,241,538	79,565,651	1,153,226
計		228,490,195	3,269,842	230,278,166	3,294,439	235,851,914	3,370,729
前年度比		104.4%	104.4%	100.8%	100.8%	102.4%	102.3%

固定資産税の調定額の推移図



### 3 土地に関する調

区 分		年 度	令和元年度	令和2年度	令和3年度
田	筆数(筆)	非課税地筆数	0	0	0
		評価総筆数	40,621	40,441	40,348
		法定免税点未満のもの	983	992	962
		法定免税点以上のもの	39,638	39,449	39,386
	地積(m <sup>2</sup> )	非課税地積	0	0	0
		評価総地積	37,708,388	37,532,761	37,454,110
		法定免税点未満のもの	571,766	573,989	552,862
		法定免税点以上のもの	37,136,622	36,958,772	36,901,248
	決定価格(千円)	総 額	3,621,320	3,602,096	3,594,610
		法定免税点未満のもの	52,418	52,696	50,938
		法定免税点以上のもの	3,568,902	3,549,400	3,543,672
		課税標準額	3,621,319	3,602,096	3,594,610
		前年度比	99.8%	99.5%	99.8%
	m <sup>2</sup> 当たり価格(円)		96	96	96
提示平均価額(円)		96	96	96	
畑	筆数(筆)	非課税地筆数	0	0	0
		評価総筆数	71,475	71,384	71,213
		法定免税点未満のもの	2,807	2,794	2,805
		法定免税点以上のもの	68,668	68,590	68,408
	地積(m <sup>2</sup> )	非課税地積	0	0	0
		評価総地積	55,860,350	55,776,237	55,633,946
		法定免税点未満のもの	1,437,122	1,417,660	1,402,758
		法定免税点以上のもの	54,423,228	54,358,577	54,231,188
	決定価格(千円)	総 額	2,257,544	2,254,270	2,247,828
		法定免税点未満のもの	60,002	59,407	58,870
		法定免税点以上のもの	2,197,542	2,194,863	2,188,958
		課税標準額	2,257,529	2,254,269	2,247,828
		前年度比	99.6%	99.9%	99.7%
	m <sup>2</sup> 当たり価格(円)		40	40	40
提示平均価額(円)		40	40	40	
宅地	筆数(筆)	非課税地筆数	2,325	2,356	2,433
		評価総筆数	64,508	64,845	65,145
		法定免税点未満のもの	1,827	1,815	1,876
		法定免税点以上のもの	62,681	63,030	63,269
	地積(m <sup>2</sup> )	非課税地積	1,175,341	1,176,334	1,243,768
		評価総地積	16,665,374	16,712,072	16,761,842
		法定免税点未満のもの	167,367	166,891	172,848
		法定免税点以上のもの	16,498,007	16,545,181	16,588,994
	決定価格(千円)	総 額	129,044,762	129,565,578	130,328,050
		法定免税点未満のもの	803,837	805,430	825,125
		法定免税点以上のもの	128,240,925	128,760,148	129,502,925
		課税標準額	51,334,414	51,509,693	51,323,608
		前年度比	100.4%	100.4%	100.6%
	m <sup>2</sup> 当たり価格(円)		7,743	7,753	7,775
提示平均価額(円)		7,738	7,753	7,775	

区 分		年 度		令和元年度	令和2年度	令和3年度
山 林	筆数 (筆)	非課税地筆数		1,521	1,546	1,570
		評価総筆数		78,452	78,492	78,496
		法定免税点未満のもの		7,939	7,909	7,916
		法定免税点以上のもの		70,513	70,583	70,580
	地積 ( $m^2$ )	非課税地積		23,637,540	23,637,015	23,654,356
		評価総地積		133,823,489	133,809,049	133,798,280
		法定免税点未満のもの		9,583,479	9,573,180	9,581,292
		法定免税点以上のもの		124,240,010	124,235,869	124,216,988
	決定 価格 (千円)	総 額		2,441,454	2,441,046	2,440,610
		法定免税点未満のもの		156,835	156,346	156,286
		法定免税点以上のもの		2,284,619	2,284,700	2,284,324
		課税標準額		2,441,452	2,441,046	2,440,610
		前年度比		100.0%	100.0%	100.0%
	m <sup>2</sup> 当たり価格(円)		18	18	18	
提示平均価額(円)		18	18	18		
そ の 他	筆数 (筆)	非課税地筆数		110,993	113,450	113,127
		評価総筆数		38,606	38,739	38,969
		法定免税点未満のもの		3,106	3,101	3,174
		法定免税点以上のもの		35,500	35,638	35,795
	地積 ( $m^2$ )	非課税地積		54,762,370	54,883,707	54,815,060
		評価総地積		20,787,148	20,892,825	21,058,638
		法定免税点未満のもの		1,007,036	1,007,945	1,039,578
		法定免税点以上のもの		19,780,112	19,884,880	20,019,060
	決定 価格 (千円)	総 額		10,675,327	10,687,490	10,661,768
		法定免税点未満のもの		41,259	40,724	40,917
		法定免税点以上のもの		10,634,068	10,646,766	10,620,851
		課税標準額		7,551,813	7,587,955	7,527,953
		前年度比		98.8%	100.1%	99.8%
	m <sup>2</sup> 当たり価格(円)		514	512	506	
合 計	筆数 (筆)	非課税地筆数		114,839	117,352	117,130
		評価総筆数		293,662	293,901	294,171
		法定免税点未満のもの		16,662	16,611	16,733
		法定免税点以上のもの		277,000	277,290	277,438
	地積 ( $m^2$ )	非課税地積		79,575,251	79,697,056	79,713,184
		評価総地積		264,844,749	264,722,944	264,706,816
		法定免税点未満のもの		12,766,770	12,739,665	12,749,338
		法定免税点以上のもの		252,077,979	251,983,279	251,957,478
	決定 価格 (千円)	総 額		148,040,407	148,550,480	149,272,866
		法定免税点未満のもの		1,114,351	1,114,603	1,132,136
		法定免税点以上のもの		146,926,056	147,435,877	148,140,730
		課税標準額		67,206,527	67,395,059	67,134,609
		前年度比		100.2%	100.3%	100.5%
	m <sup>2</sup> 当たり価格(円)		559	561	564	

#### 4 家屋に関する調

区 分		年 度	令和元年度	令和2年度	令和3年度
木 造	棟 数 (棟)		44,196	44,024	43,879
	法定免税点未満のもの		2,129	2,111	2,351
	法定免税点以上のもの		42,067	41,913	41,528
	床面積 (㎡)		4,120,951	4,121,279	4,118,175
	法定免税点未満のもの		102,459	101,962	138,940
	法定免税点以上のもの		4,018,492	4,019,317	3,979,235
	決定価格 (千円)		35,511,677	36,456,149	43,765,466
	前年度比		103.8%	102.7%	120.0%
	法定免税点未満のもの		120,817	120,149	388,529
	法定免税点以上のもの		35,390,860	36,336,000	43,376,937
	㎡当たり価格 (円)		8,617	8,846	10,627
	提示平均価額 (円)		-	-	-
	非 木 造	棟 数 (棟)		11,043	11,012
法定免税点未満のもの			259	254	466
法定免税点以上のもの			10,784	10,758	10,506
床面積 (㎡)			1,947,138	1,963,922	1,979,239
法定免税点未満のもの			9,388	9,241	110,704
法定免税点以上のもの			1,937,750	1,954,681	1,868,535
決定価格 (千円)			39,467,231	40,942,885	52,304,512
前年度比			103.3%	103.7%	127.7%
法定免税点未満のもの			24,370	23,912	4,920,266
法定免税点以上のもの			39,442,861	40,918,973	47,384,246
㎡当たり価格 (円)			20,269	20,848	26,427
提示平均価額 (円)			-	-	-
計		棟 数 (棟)		55,239	55,036
	法定免税点未満のもの		2,388	2,365	2,817
	法定免税点以上のもの		52,851	52,671	52,034
	床面積 (㎡)		6,068,089	6,085,201	6,097,414
	法定免税点未満のもの		111,847	111,203	249,644
	法定免税点以上のもの		5,956,242	5,973,998	5,847,770
	決定価格 (千円)		74,978,908	77,399,034	96,069,978
	前年度比		103.6%	103.2%	124.1%
	法定免税点未満のもの		145,187	144,061	5,308,795
	法定免税点以上のもの		74,833,721	77,254,973	90,761,183
㎡当たり価格 (円)		12,356	12,719	15,756	
非課税 家屋	棟 数 (棟)		467	469	476
	床面積 (㎡)		128,849	130,019	130,563



## 5 新增分家屋に関すること

年度		令和元年度	令和2年度	令和3年度
区分				
木造	棟数(棟)	265	220	199
	床面積(m <sup>2</sup> )	32,349	25,615	23,068
	決定価格(千円)	1,346,815	1,049,056	1,295,157
	m <sup>2</sup> 当たり価格(円)	41,634	40,955	56,145
非木造	棟数(棟)	38	41	43
	床面積(m <sup>2</sup> )	15,980	25,499	22,618
	決定価格(千円)	1,313,860	1,639,781	1,997,223
	m <sup>2</sup> 当たり価格(円)	82,219	64,308	88,302
合計	棟数(棟)	303	261	242
	床面積(m <sup>2</sup> )	48,329	51,114	45,686
	決定価格(千円)	2,660,675	2,688,837	3,292,380
	m <sup>2</sup> 当たり価格(円)	55,053	52,605	72,065

## 6 減少分家屋に関すること

年度		令和元年度	令和2年度	令和3年度
区分				
木造	棟数(棟)	302	395	321
	床面積(m <sup>2</sup> )	19,322	25,119	21,924
	決定価格(千円)	65,508	110,241	97,077
	m <sup>2</sup> 当たり価格(円)	3,390	4,389	4,428
非木造	棟数(棟)	53	81	78
	床面積(m <sup>2</sup> )	4,360	9,301	7,050
	決定価格(千円)	66,459	91,108	53,188
	m <sup>2</sup> 当たり価格(円)	15,243	9,796	7,544
合計	棟数(棟)	355	476	399
	床面積(m <sup>2</sup> )	23,682	34,420	28,974
	決定価格(千円)	131,967	201,349	150,265
	m <sup>2</sup> 当たり価格(円)	5,572	5,850	5,186

## 7 償却資産の価格に関する調(課税標準額)

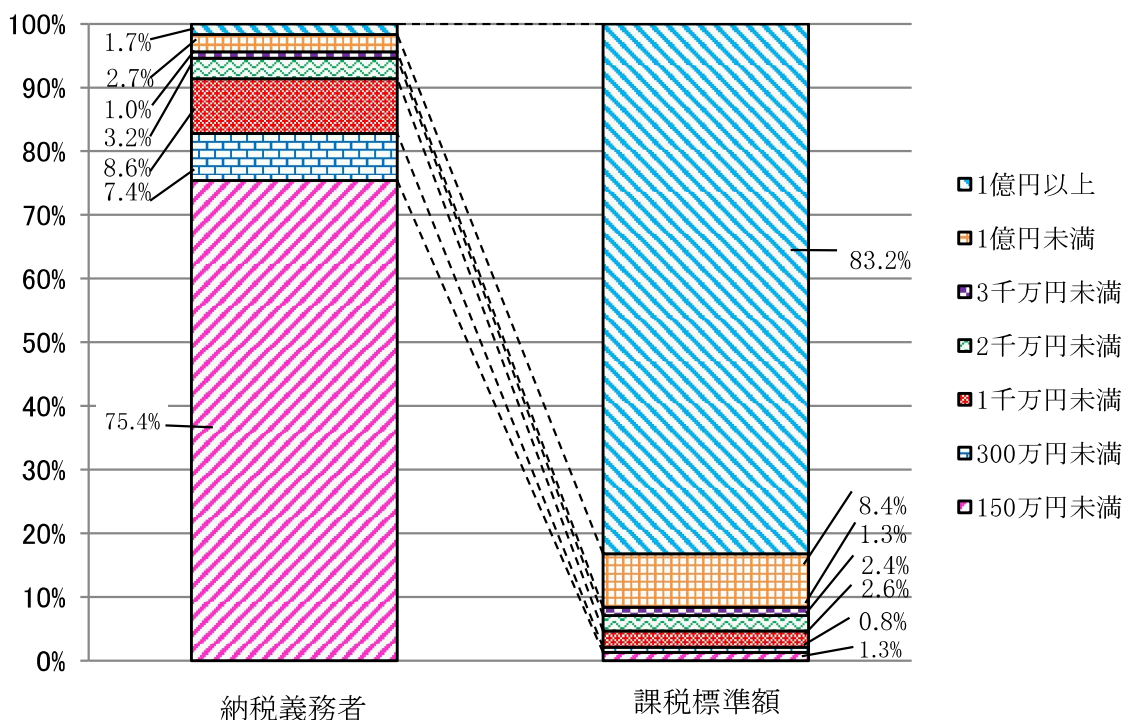
(単位:千円)

年度		令和元年度	令和2年度	令和3年度
区分				
市長が 決定した ものの 価格等 を	構築物	9,331,043	9,938,047	8,865,587
	機械及び装置	43,779,499	42,236,992	37,971,830
	船舶	944	417	169
	車両及び運搬具	420,104	564,491	600,596
	工具・器具及び備品	5,827,810	6,128,178	5,353,816
	小計	59,359,400	58,868,125	52,791,998
	前年度比	115.7%	99.2%	89.7%
法 第三 条 第八 係 九	総務大臣配分	27,315,362	26,791,254	26,773,653
	県知事配分	—	—	—
	小計	27,315,362	26,791,254	26,773,653
	前年度比	97.1%	98.1%	99.9%
合計		86,674,762	85,659,379	79,565,651
前年度比		109.1%	98.8%	92.9%

8 償却資産の段階別納税義務者数に関する調(令和3年度)

区 分	納税義務者(人)	課税標準額(千円)
150万円未満のもの	3,302	968,328
150万円以上～160万円未満のもの	33	51,274
160 " 170 "	41	67,497
170 " 180 "	28	48,986
180 " 190 "	32	59,137
190 " 200 "	20	38,922
200 " 250 "	102	227,924
250 " 300 "	68	187,636
300 " 1,000 "	375	2,109,087
1,000 " 2,000 "	139	1,945,899
2,000 " 3,000 "	44	1,048,780
3,000万円以上～1億円未満のもの	120	6,745,706
1億円以上のもの	74	67,034,803
合 計	4,378	80,533,979
合計のうち	大臣配分分	13
	知事配分分	-

償却資産の段階別納税義務者等調べ



9 国有資産等所在市町村交付金に関する調

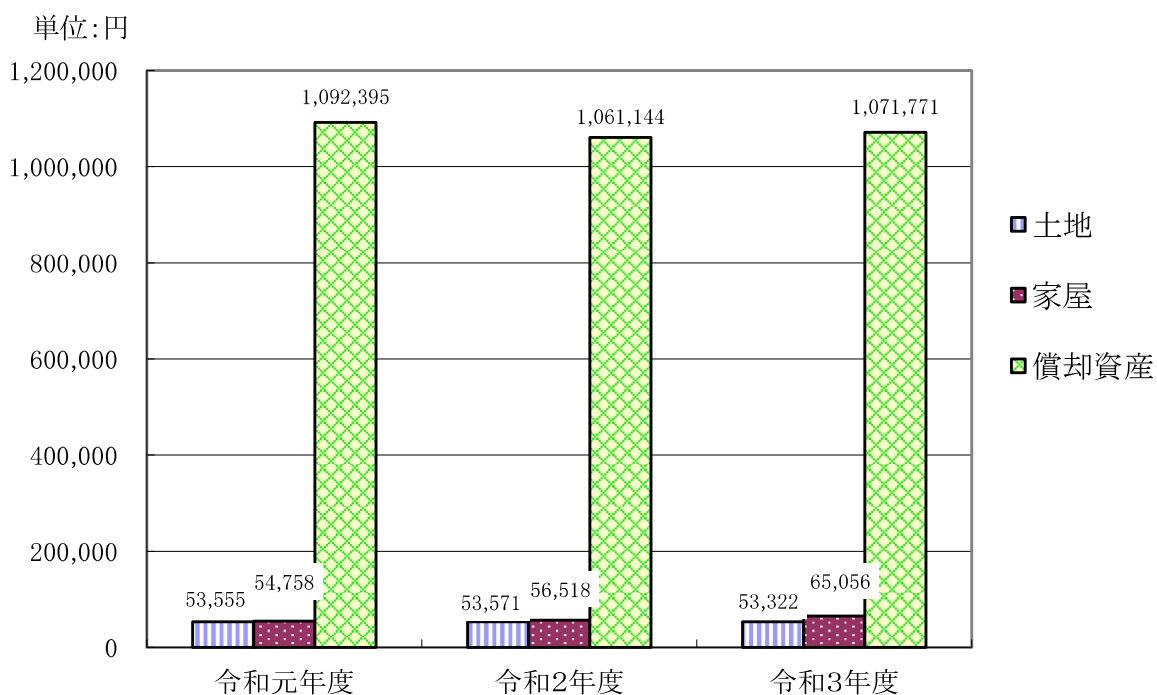
(単位:千円)

区 分	年 度	平成30年度	令和元年度	令和2年度	令和3年度
	交付金	官公署数	3	3	3
	金 額	12,255	13,210	15,218	15,263

10 納税者1人当たり負担額等の推移(土地・家屋・償却資産)

区 分		年 度	令和元年度	令和2年度	令和3年度
土地	税 額(千円)		967,105	969,849	966,079
	納税義務者(人)		18,058	18,104	18,118
	1人当たり税額(円)		53,555	53,571	53,322
家屋	税 額(千円)		1,046,483	1,083,052	1,251,424
	納税義務者(人)		19,111	19,163	19,236
	1人当たり税額(円)		54,758	56,518	65,056
償却資産	税 額(千円)		1,256,254	1,241,538	1,153,226
	納税義務者(人)		1,150	1,170	1,076
	1人当たり税額(円)		1,092,395	1,061,144	1,071,771
合 計	税 額(千円)		3,269,842	3,294,439	3,370,729
	納税義務者(人)		24,630	24,707	24,731
	1人当たり税額(円)		132,759	133,340	136,296

納税者1人当たり負担額等の推移



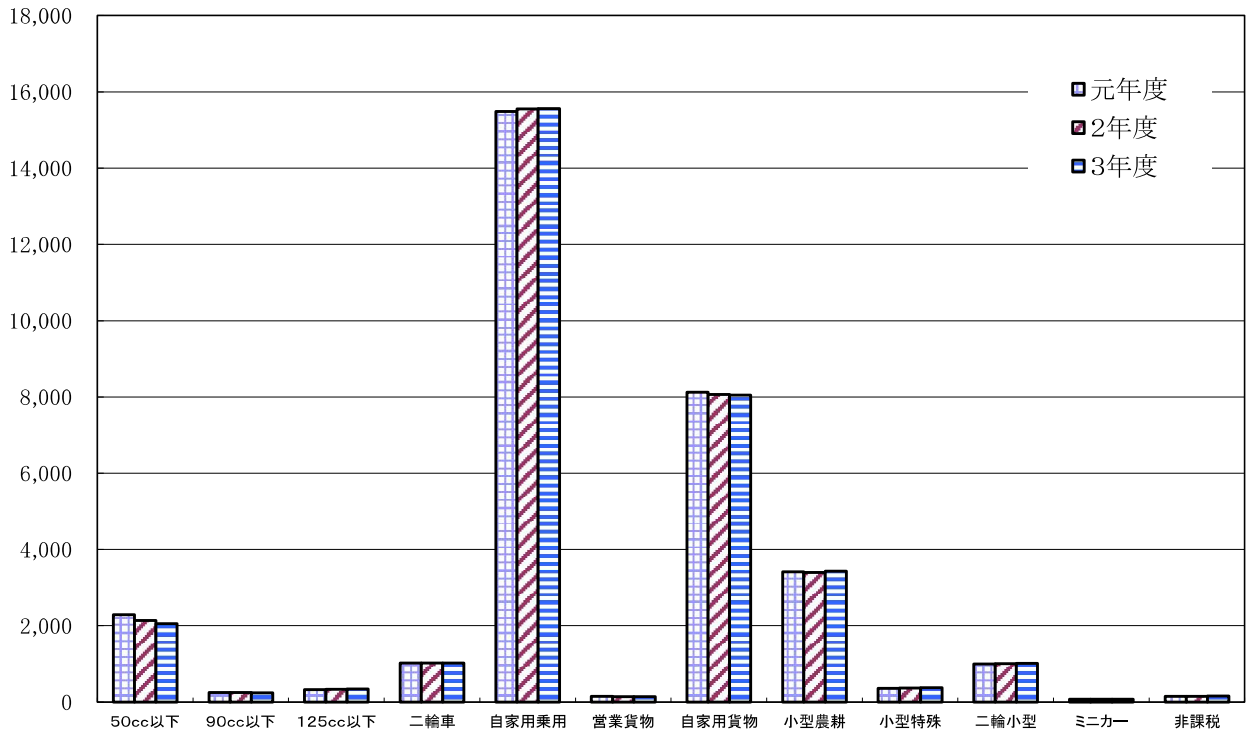
# 第5 軽自動車税

各年度4月1日現在

区 分		年 度		令和元年度		令和2年度		令和3年度					
		台数 (台)	調定額 (千円)	台数 (台)	調定額 (千円)	台数 (台)	調定額 (千円)						
原付 自転車	第1種 (50cc以下)		2,284	4,568	2,139	4,278	2,051	4,102					
	第2種乙 (90cc以下)		246	492	247	494	242	484					
	第2種甲 (125cc以下)		319	765	331	794	342	821					
	ミニカー		74	274	71	263	71	263					
	小 計		2,923	6,099	2,788	5,829	2,706	5,670					
軽 自 動 車 及 び 小 型 特 殊 車	軽 自 動 車	二輪車(側車付を含む)		1,021	3,676	1,018	3,665	1,019	3,668				
		小 計		-	-	-	-	-	-				
		(旧税率分)		-	-	-	-	-	-				
		(新税率分)		-	-	-	-	-	-				
		(重課分)		-	-	-	-	-	-				
		(75%軽課分)		-	-	-	-	-	-				
		(50%軽課分)		-	-	-	-	-	-				
	(25%軽課分)		-	-	-	-	-	-					
	自 動 車 小 型 特 殊 車	四 輪 車	小 計	乗用	営業用	1	7	1	7	1	7		
				乗用	自家用	15,485	142,312	15,560	147,009	15,564	151,273		
			貨物	営業用	147	509	134	475	134	486			
				貨物	自家用	8,118	41,175	8,063	41,351	8,042	41,583		
				(旧税率分)	乗用	営業用	-	-	-	-	-		
					乗用	自家用	8,498	61,186	7,556	54,403	6,609	47,585	
				貨物	営業用	68	204	58	174	50	150		
					貨物	自家用	3,169	12,676	2,794	11,176	2,445	9,780	
				(新税率分)	乗用	営業用	1	7	1	7	1	7	
					乗用	自家用	2,902	31,341	3,776	40,781	4,700	50,760	
					貨物	営業用	36	137	48	182	57	217	
						貨物	自家用	1,158	5,790	1,413	7,065	1,748	8,740
				(重課分)	乗用	営業用	-	-	-	-	-	-	
					乗用	自家用	3,559	45,911	3,728	48,091	3,878	50,026	
					貨物	営業用	27	122	23	104	25	113	
						貨物	自家用	3,774	22,644	3,844	23,064	3,835	23,010
				(75%軽課分)	乗用	営業用	-	-	-	-	-	-	
					乗用	自家用	-	-	-	-	-	-	
					貨物	営業用	-	-	-	-	-	-	
		貨物	自家用			-	-	-	-	-	-		
		(50%軽課分)	乗用	営業用	-	-	-	-	-	-			
			乗用	自家用	143	772	117	632	56	302			
			貨物	営業用	-	-	-	-	-	-			
				貨物	自家用	-	-	-	-	-	-		
		(25%軽課分)	乗用	営業用	-	-	-	-	-	-			
			乗用	自家用	383	3,102	383	3,102	321	2,600			
			貨物	営業用	16	46	5	15	2	6			
				貨物	自家用	17	65	12	46	14	53		
		小型特殊		農耕用	3,411	6,822	3,392	6,784	3,432	6,864			
				特殊作業用	358	2,112	366	2,159	374	2,207			
		小 計		28,541	196,613	28,534	201,450	28,566	206,088				
		二輪の小型自動車		995	5,970	1,004	6,024	1,009	6,054				
		雪上車		-	-	-	-	-	-				
		合 計		32,459	208,682	32,326	213,303	32,281	217,812				
		減免対象台数		219	1,878	229	2,003	233	2,106				
		非課税台数		150		150		152					

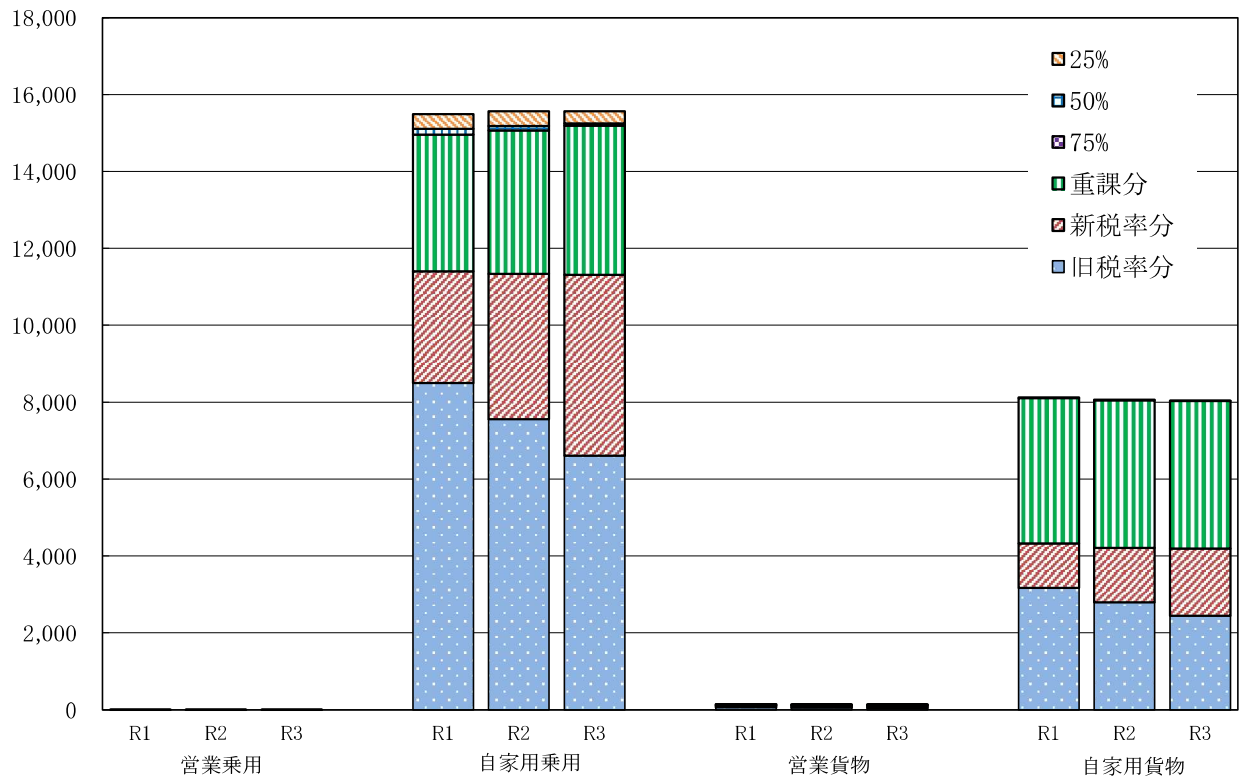
### 軽自動車台数

単位:台



### 四輪車税率別台数

単位:台

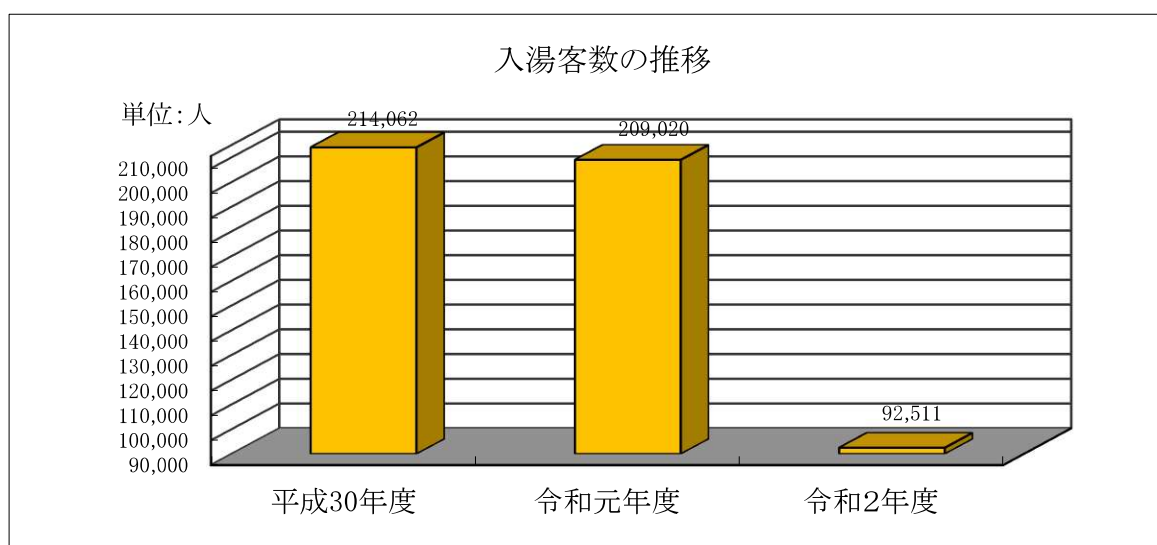


## 第6 市たばこ税

区分		年度	平成30年度	令和元年度	令和2年度
課税標準	本則 (千本)		64,199	61,208	58,740
	税率		5,262円/1,000本	5,692円/1,000本	5,692円/1,000本 (~R2.9.30) 6,122円/1,000本 (R2.10.1~)
	旧3級 (千本)		2,667	1,390	—
	税率		4,000円/1,000本	4,000円/1,000本	—
調定額 (千円)			360,013	353,997	345,038
前年度比			98.5%	98.3%	97.5%

## 第7 入湯税

区分		年度	平成30年度	令和元年度	令和2年度
入湯客数(人)			214,062	209,020	92,511
調定額(千円)			32,109	31,353	13,877
前年度比			105.8%	97.6%	44.3%
特別徴収義務者数(人)			14	13	12



## 第8 特別土地保有税

※ 平成15年度より課税停止

## 第9 国民健康保険税

### 1 加入状況

各年度4月1日現在

区分		令和元年度		令和2年度		令和3年度	
		内介護分		内介護分		内介護分	
世帯	世帯数(世帯)	20,071		20,179		20,273	
	被保険者世帯(世帯)	7,350	3,253	7,190	3,008	7,282	2,901
	加入率	36.6%	16.2%	35.6%	14.9%	35.9%	14.3%
人口	人口(人)	54,707		54,013		53,320	
	被保険者数(人)	11,904	3,840	11,541	3,527	11,573	3,379
	加入率	21.8%	7.0%	21.4%	6.5%	21.7%	6.3%

### 2 税率及び賦課割合

区分		令和元年度			令和2年度			令和3年度		
		医療分	支援金分	介護分	医療分	支援金分	介護分	医療分	支援金分	介護分
所得割	税率(%)	6.27	2.79	2.23	6.95	2.95	2.97	6.59	2.91	3.55
	割合	50.4%	50.1%	50.3%	50.0%	50.0%	50.1%	50.1%	50.0%	50.1%
資産割	税率(%)	-	-	-	-	-	-	-	-	-
	割合	-	-	-	-	-	-	-	-	-
均等割	税率(円)	22,600	9,800	9,800	22,800	9,400	11,100	22,100	9,400	13,000
	割合	34.8%	35.0%	34.7%	34.9%	35.2%	34.9%	35.0%	35.0%	35.0%
平等割	税率(円)	16,400	7,100	5,000	16,600	6,700	5,600	15,700	6,700	6,500
	割合	14.8%	14.9%	15.0%	15.1%	14.8%	15.0%	15.0%	15.0%	15.0%
課税限度額(円)		610,000	190,000	160,000	630,000	190,000	170,000	630,000	190,000	170,000
平均保険税額	1世帯当(円)	90,704	39,046	29,284	90,078	36,885	32,752	85,732	36,461	37,378
	前年度比	91.0%	99.8%	80.8%	99.3%	94.5%	111.8%	95.2%	98.9%	114.1%
	1人当(円)	55,950	24,085	24,754	55,970	22,919	27,836	53,965	22,951	32,097
	前年度比	92.0%	100.9%	82.2%	100.0%	95.2%	112.5%	96.4%	100.1%	115.3%

※平成26年度より資産割廃止

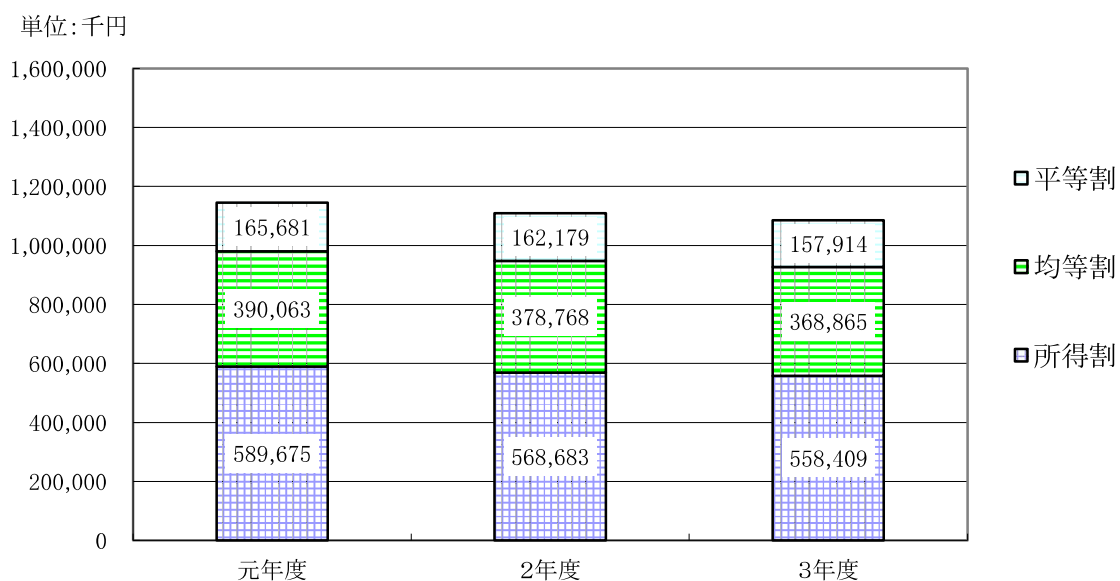
### 3 税 額 (当初)

基数調査日(毎年4月30日)現在  
(単位:千円)

年 度 区 分		令和元年度			令和2年度			令和3年度		
		医療分	支援金分	介護分	医療分	支援金分	介護分	医療分	支援金分	介護分
課 税 基 準	所得金額	6,508,602	6,508,602	2,691,825	5,744,313	5,744,313	2,164,055	5,878,028	5,878,028	2,071,180
	資産税額	-	-	-	-	-	-	-	-	-
	被保険者数 (人)	12,039	12,039	3,915	11,763	11,763	3,631	11,710	11,710	3,433
	世帯数 (納税義務者数)	7,409	7,409	3,311	7,309	7,309	3,086	7,371	7,371	2,948
1 所得割額		408,087	181,588	60,027	399,228	169,455	64,272	387,360	171,049	73,526
2 資産割額		-	-	-	-	-	-	-	-	-
3 被保険者均等割額		272,081	117,982	38,367	268,196	110,572	40,304	258,791	110,074	44,629
4 世帯平等割額		115,624	50,057	16,555	115,544	46,635	17,282	110,681	47,233	19,162
5 減 額		83,901	36,363	8,587	85,712	35,098	9,013	85,755	36,514	10,644
6 限度額を超える額		15,482	13,386	4,849	15,355	12,330	6,436	17,046	13,684	9,616
調 定	税 額	696,409	299,877	101,513	681,902	279,235	106,408	654,031	278,158	117,058
	前年度比	87.6%	96.0%	74.2%	97.9%	93.1%	104.8%	95.9%	99.6%	110.0%

※平成26年度より資産割廃止

税額別グラフ



※上記グラフの金額は医療分と支援金分の合算額となる。



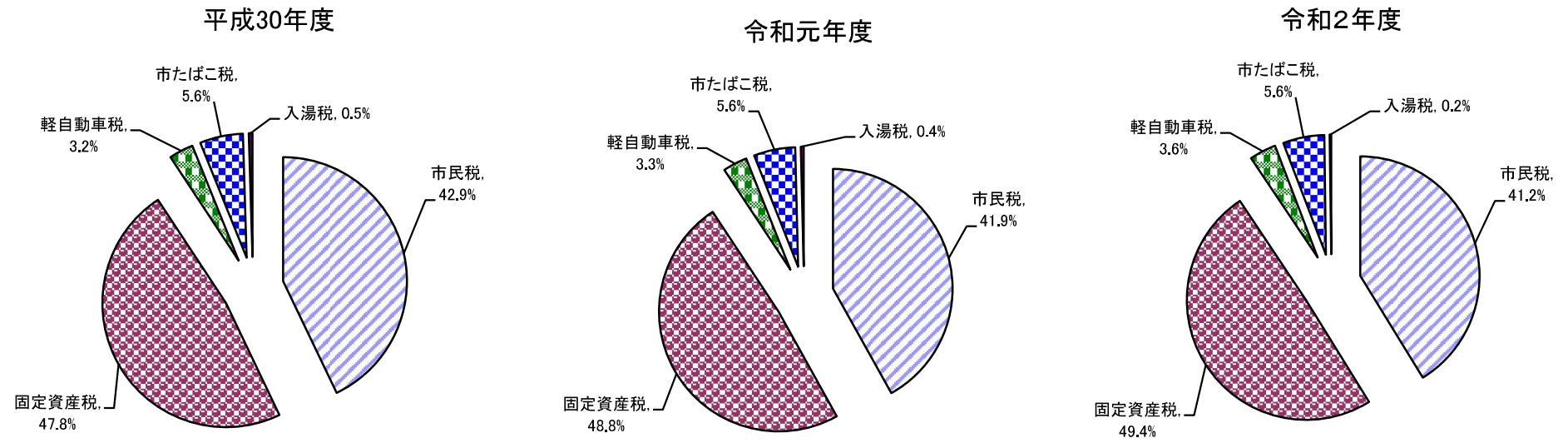
## 第10 徴収

### 1 市税等の年度別徴収状況

税目	年度 区分	平成30年度				令和元年度				令和2年度					
		調定額 (千円)	収入済額 (千円)	徴収率 (%)	前年比 (ポイント)	調定額 (千円)	収入済額 (千円)	徴収率 (%)	前年比 (ポイント)	調定額 (千円)	収入済額 (千円)	徴収率 (%)	前年比 (ポイント)	構成比 (%)	
A 普通税	現年	6,406,544	6,300,314	98.3	0.2	6,365,670	6,262,358	98.4	0.1	6,237,626	6,083,659	97.5	△ 0.9	99.8	
	滞納	704,666	65,411	9.3	△ 2.0	707,876	66,187	9.4	0.1	704,013	65,374	9.3	△ 0.1	98.8	
	計	7,111,210	6,365,725	89.5	0.1	7,073,546	6,328,545	89.5	0.0	6,941,639	6,149,033	88.6	△ 0.9	99.8	
1 市民税	現年	2,743,303	2,711,024	98.8	0.2	2,680,136	2,641,684	98.6	△ 0.2	2,538,018	2,512,511	99.0	0.4	41.2	
	滞納	143,825	30,072	20.9	0.8	139,223	24,424	17.5	△ 3.4	144,954	27,835	19.2	1.7	42.1	
	計	2,887,128	2,741,096	94.9	0.2	2,819,359	2,666,108	94.6	△ 0.3	2,682,972	2,540,346	94.7	0.1	41.2	
	(1) 個人	現年	2,348,024	2,317,852	98.7	0.3	2,325,809	2,290,889	98.5	△ 0.2	2,274,218	2,252,883	99.1	0.6	36.9
		滞納	139,235	29,753	21.4	1.3	133,149	23,659	17.8	△ 3.6	136,393	26,741	19.6	1.8	40.4
		計	2,487,259	2,347,605	94.4	0.2	2,458,958	2,314,548	94.1	△ 0.3	2,410,611	2,279,624	94.6	0.5	37.0
	(2) 法人	現年	395,279	393,172	99.5	0.1	354,327	350,795	99.0	△ 0.5	263,800	259,628	98.4	△ 0.6	4.3
		滞納	4,590	319	6.9	△ 13.5	6,074	765	12.6	5.7	8,561	1,094	12.8	0.2	1.7
		計	399,869	393,491	98.4	△ 0.2	360,401	351,560	97.5	△ 0.9	272,361	260,722	95.7	△ 1.8	4.2
2 固定資産税	現年	3,098,436	3,029,974	97.8	0.3	3,120,865	3,061,488	98.1	0.3	3,132,120	3,008,121	96.0	△ 2.1	49.4	
	滞納	545,061	32,923	6.0	△ 2.8	550,809	39,040	7.1	1.1	540,106	33,726	6.2	△ 0.9	50.9	
	計	3,643,497	3,062,897	84.1	0.3	3,671,674	3,100,528	84.4	0.3	3,672,226	3,041,847	82.8	△ 1.6	49.4	
	(1) 純固定 資産税	現年	3,086,182	3,017,720	97.8	0.3	3,107,655	3,048,278	98.1	0.3	3,116,903	2,992,904	96.0	△ 2.1	49.1
		滞納	545,061	32,923	6.0	△ 2.8	550,809	39,040	7.1	1.1	540,106	33,726	6.2	△ 0.9	50.9
		計	3,631,243	3,050,643	84.0	0.2	3,658,464	3,087,318	84.4	0.4	3,657,009	3,026,630	82.8	△ 1.6	49.1
	(2) 交付金	現年	12,254	12,254	100.0	0.0	13,210	13,210	100.0	0.0	15,217	15,217	100.0	0.0	0.3
	3 軽自動車税	現年	204,792	199,395	97.4	0.1	210,672	205,189	97.4	0.0	222,450	217,989	98.0	0.6	3.6
		滞納	15,780	2,416	15.3	△ 4.8	17,753	2,632	14.8	△ 0.5	18,953	3,813	20.1	5.3	5.8
計		220,572	201,811	91.5	△ 0.7	228,425	207,821	91.0	△ 0.5	241,403	221,802	91.9	0.9	3.6	

税目	年度	平成30年度				令和元年度				令和2年度				
	区分	調定額 (千円)	収入済額 (千円)	徴収率 (%)	前年比 (ポイント)	調定額 (千円)	収入済額 (千円)	徴収率 (%)	前年比 (ポイント)	調定額 (千円)	収入済額 (千円)	徴収率 (%)	前年比 (ポイント)	構成比 (%)
4 市たばこ税	現年	360,013	359,921	100.0	0.0	353,997	353,997	100.0	0.0	345,038	345,038	100.0	0.0	5.7
	滞納	0	0	-	-	91	91	100.0	皆増	0	0	-	皆減	0.0
	計	360,013	359,921	100.0	0.0	354,088	354,088	100.0	0.0	345,038	345,038	100.0	0.0	5.6
5 鉱産税	現年	0	0	-	-	0	0	-	-	0	0	-	-	0.0
	滞納	0	0	-	-	0	0	-	-	0	0	-	-	0.0
	計	0	0	-	-	0	0	-	-	0	0	-	-	0.0
6 特別土地 保有税	現年	0	0	-	-	0	0	-	-	0	0	-	-	0.0
	滞納	0	0	-	-	0	0	-	-	0	0	-	-	0.0
	計	0	0	-	-	0	0	-	-	0	0	-	-	0.0
B 目的税	現年	32,109	31,697	98.7	△ 1.1	31,353	25,793	82.3	△ 16.4	13,876	13,530	97.5	15.2	0.2
	滞納	0	0	-	-	413	413	100.0	皆増	5,560	823	14.8	△ 85.2	1.2
	計	32,109	31,697	98.7	7.4	31,766	26,206	82.5	△ 16.2	19,436	14,353	73.8	△ 8.7	0.2
1 入湯税	現年	32,109	31,697	98.7	△ 1.3	31,353	25,793	82.3	△ 16.4	13,876	13,530	97.5	15.2	0.2
	滞納	0	0	-	-	413	413	100.0	皆増	5,560	823	14.8	△ 85.2	1.2
	計	32,109	31,697	98.7	△ 1.3	31,766	26,206	82.5	△ 16.2	19,436	14,353	73.8	△ 8.7	0.2
合 計	現年	6,438,653	6,332,011	98.3	0.2	6,397,023	6,288,151	98.3	0.0	6,251,502	6,097,189	97.5	△ 0.8	100.0
	滞納	704,666	65,411	9.3	△ 2.0	708,289	66,600	9.4	0.1	709,573	66,197	9.3	△ 0.1	100.0
	計	7,143,319	6,397,422	89.6	0.2	7,105,312	6,354,751	89.4	△ 0.2	6,961,075	6,163,386	88.5	△ 0.9	100.0
国民健康保険税	現年	1,189,365	1,106,949	93.1	1.1	1,035,781	970,019	93.7	0.6	1,052,117	997,392	94.8	1.1	93.8
	滞納	507,869	72,734	14.3	△ 1.1	485,664	72,073	14.8	0.5	435,525	65,471	15.0	0.2	6.2
	計	1,697,234	1,179,683	69.5	△ 0.8	1,521,445	1,042,092	68.5	△ 1.0	1,487,642	1,062,863	71.4	2.9	100.0

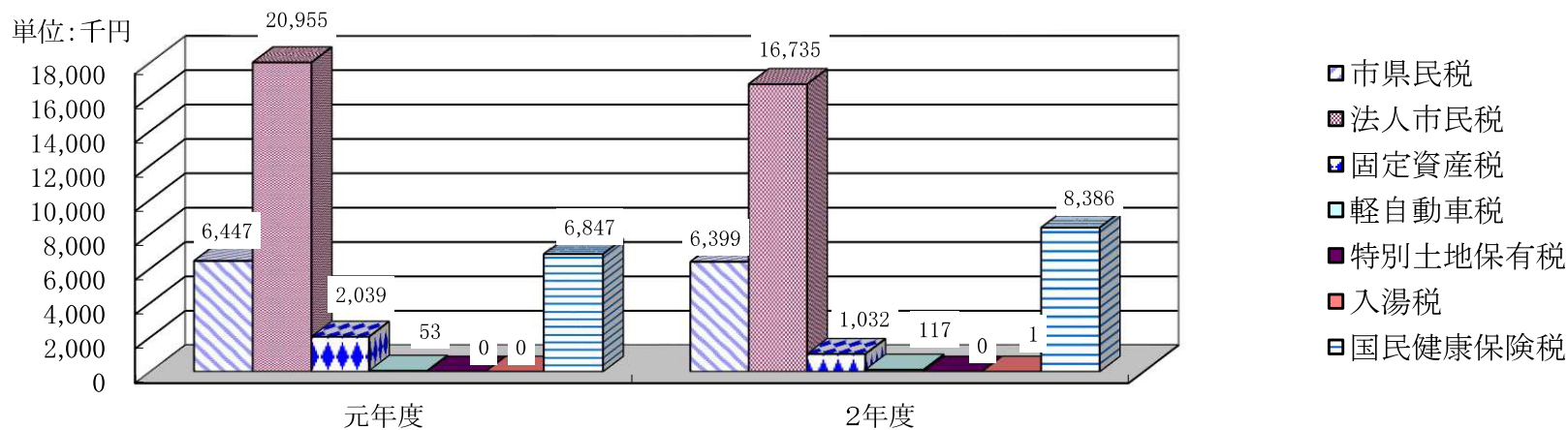
## <市税徴収状況>



## 2 歳出還付

税目	令和元年度		令和元年度				令和2年度		令和2年度			
	還付金		加算金		計		還付金		加算金		計	
	件数 (件)	金額 (千円)	件数 (件)	金額 (千円)	金額 (千円)	構成比 (%)	件数 (件)	金額 (千円)	件数 (件)	金額 (千円)	金額 (千円)	構成比 (%)
市県民税	629	6,447	0	0	6,447	21.9	634	6,386	9	13	6,399	26.4
法人市民税	141	20,739	41	216	20,955	71.0	120	16,566	32	169	16,735	68.9
固定資産税	34	1,824	6	215	2,039	6.9	71	982	7	50	1,032	4.2
軽自動車税	11	53	0	0	53	0.2	23	117	0	0	117	0.5
特別土地保有税	-	-	-	-	-	-	-	-	-	-	-	-
入湯税	0	0	0	0	0	0.0	1	1	0	0	1	0.0
合計	815	29,063	47	431	29,494	100.0	849	24,052	48	232	24,284	100.0
国民健康保険税	422	6,764	31	83	6,847	100.0	648	8,283	43	103	8,386	100.0

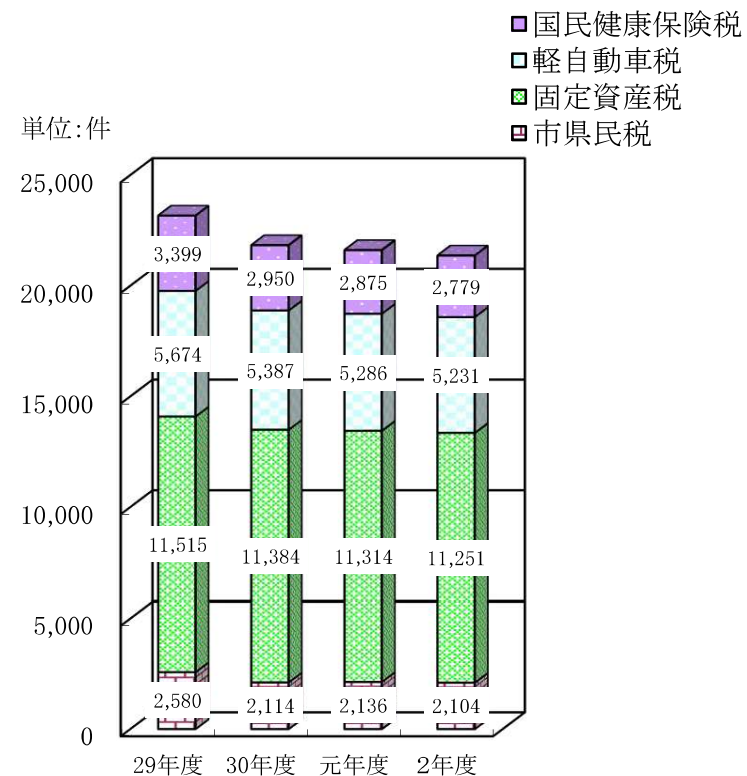
歳出還付金額推移グラフ



### 3 口座振替利用状況

区 分		年 度	29年度	30年度	元年度	2年度
市県民税 (普徴)	納税義務者(人)		9,754	9,449	9,145	8,936
	口座振替利用者(人)		2,580	2,114	2,136	2,104
	利用率		26.45%	22.37%	23.36%	23.55%
固定資産税	納税義務者(人)		24,560	24,604	24,630	24,707
	口座振替利用者(人)		11,515	11,384	11,314	11,251
	利用率		46.89%	46.27%	45.94%	45.54%
軽自動車税	納税義務者(人)		20,284	20,059	20,104	20,081
	口座振替利用者(人)		5,674	5,387	5,286	5,231
	利用率		27.97%	26.86%	26.29%	26.05%
国民健康 保険税	納税義務者(人)		7,849	7,350	7,190	7,282
	口座振替利用者(人)		3,399	2,950	2,875	2,779
	利用率		43.30%	40.14%	39.99%	38.16%
合計	納税義務者(人)		62,447	61,462	61,069	61,006
	口座振替利用者(人)		23,168	21,835	21,611	21,365
	利用率		37.10%	35.53%	35.39%	35.02%

税目別振替状況グラフ



### 4 納税貯蓄組合の状況

平成28年3月31日をもって二本松市納税貯蓄組合連合会解散

◎ 市税の税率等

(令和3年4月1日現在)

税目		区分	税率		
市	個人	均等割	3,500円		
		所得割	課税総所得金額の一律 6%		
※税負担額が変わらないようにするため、所得税の税率構造の見直しにあわせて、市・県民税と所得税の人的控除額の差に対応した調整控除が設けられています。					
民	法人	均等割	第1号 5万円	第6号 40万円	
			第2号 12万円	第7号 41万円	
			第3号 13万円	第8号 175万円	
			第4号 15万円	第9号 300万円	
			第5号 16万円		
		法人税割	6.0/100		
軽自動車税	原動機付自転車 軽自動車 二輪及び三輪自動車等	原動機付自転車	総排気量50cc以下	2,000円	
			総排気量50cc超～90cc以下	2,000円	
			総排気量90cc超～125cc以下	2,400円	
			20cc超え三輪以上のもの	3,700円	
		軽	二輪車	3,600円	
			三輪車	3,100円	
			三輪車 (新税率適用分)	3,900円	
			三輪車 (重課適用分)	4,600円	
			三輪車 (75%軽課適用分)	1,000円	
			三輪車 (50%軽課適用分)	2,000円	
			三輪車 (25%軽課適用分)	3,000円	
		自動車	四輪車	乗用 営業用	5,500円
				乗用 自家用	7,200円
			貨物	営業用	3,000円
				自家用	4,000円
			四輪車 (新税率適用分)	乗用 営業用	6,900円
				乗用 自家用	10,800円
貨物	営業用	3,800円			
貨物	自家用	5,000円			

軽自動車税	軽自動車 小型特殊自動車等	軽	四輪車 (重課適用分)	乗用	営業用	8,200円
					自家用	12,900円
				貨物	営業用	4,500円
					自家用	6,000円
		自	四輪車 (75%軽課適用分)	乗用	営業用	1,800円
					自家用	2,700円
				貨物	営業用	1,000円
					自家用	1,300円
		動	四輪車 (50%軽課適用分)	乗用	営業用	3,500円
					自家用	5,400円
				貨物	営業用	1,900円
					自家用	2,500円
		車	四輪車 (25%軽課適用分)	乗用	営業用	5,200円
					自家用	8,100円
				貨物	営業用	2,900円
					自家用	3,800円
小型特殊自動車		農耕用	2,000円			
		その他	5,900円			
二輪の小型自動車		6,000円				
雪上車		3,000円				
固定資産税	1月1日現在における土地家屋償却資産の価格	1.45/100				
特別土地保有税	※ 平成15年4月1日より課税停止					
市たばこ税	全品	6,122円/1,000本				
入湯税	鉱泉浴場に入湯した客	1人1日150円				

◎ 令和3年度市税等納期一覧

納 期		税 目	期 別	納 期 限
5月	5月1日 ～ 5月31日	軽自動車税	全	5月31日
	5月16日 ～ 5月31日	固定資産税	1	
6月	6月16日 ～ 6月30日	市民税及び県民税	1	6月30日
7月	7月16日 ～ 8月2日	国民健康保険税 介護保険料	1	8月2日
	7月1日 ～ 8月2日	固定資産税	2	
8月	8月1日 ～ 8月31日	後期高齢者医療保険料	1	8月31日
		市民税及び県民税	2	
		国民健康保険税 介護保険料		
9月	9月1日 ～ 9月30日	後期高齢者医療保険料	2	9月30日
		国民健康保険税	3	
		介護保険料		
10月	10月1日 ～ 11月1日	市民税及び県民税	3	11月1日
		後期高齢者医療保険料	4	
		国民健康保険税 介護保険料		
11月	11月1日 ～ 11月30日	後期高齢者医療保険料	4	11月30日
		国民健康保険税	5	
		介護保険料		
12月	12月1日 ～ 12月27日	固定資産税	3	12月27日
		後期高齢者医療保険料	5	
		国民健康保険税 介護保険料	6	
1月	1月1日 ～ 1月31日	市民税及び県民税	4	1月31日
		後期高齢者医療保険料	6	
		国民健康保険税 介護保険料	7	
2月	2月1日 ～ 2月28日	固定資産税	4	2月28日
		後期高齢者医療保険料	7	
		国民健康保険税 介護保険料	8	