

通学
に!

通院
に!

買い物
に!

東和地域

デマンドタクシー・コミュニティバス 時刻表



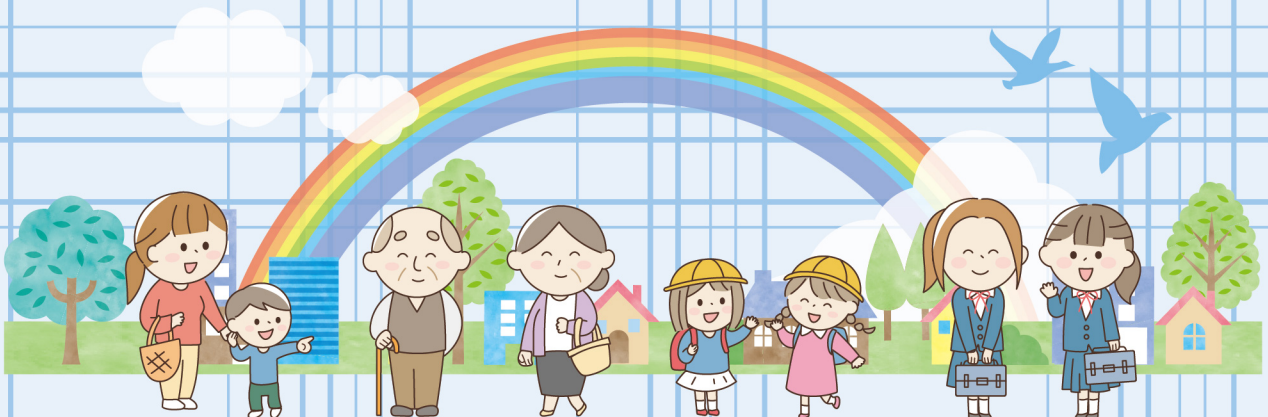
目次

【デマンドタクシー】

- 2. 時刻表・利用方法
- 3. 運賃・Q&A

【コミュニティバス】時刻表・路線図

- 4. 平日登校便_往路
- 6. 平日登校便_復路
- 8. 戸沢～二本松直行便
運賃・その他



1 デマンドタクシーとは

デマンドタクシーとは、予約制の乗合型タクシーです。ジャンボタクシーでご自宅のできる限り近い場所から、運行区域内の目的地まで運行します。

デマンドタクシーを利用するには、事前に登録が必要です

二本松市民で東和地域にお住まいの方はどなたでも登録できます。
東和支所又は住民センターでご登録ください。

2 運行区域と運行日 東和地域を木幡・太田地区と針道・戸沢地区の2地区に分けて

①木幡・太田地区……月曜日・木曜日

②針道・戸沢地区……火曜日・金曜日

運 休

・祝日
・12/29～1/3

【運行時刻表】※出発時刻

	運行日及び運行時刻	
	月曜日・木曜日	火曜日・金曜日
	木幡・太田地区	針道・戸沢地区
第1便	8:00	
第2便	9:30	
第3便	11:00	
第4便	14:30	
第5便	15:30	

3 利用方法

① **乗りたい時刻の1時間前**（第1便は、前日の午後6時）までに電話でご予約ください。

丸や交通(有) デマンドタクシー予約電話 46-2311

予約の際には、下記の事項をお知らせください。

- | | | |
|-------------|----------|--------|
| ① 登録証の番号 | ② お名前 | ③ 行き先 |
| ④ 第何便に乗りたいか | ⑤ お迎えの場所 | ⑥ 乗車人数 |

※コミュニティバスや他の交通機関との連絡がある場合は、その旨をお伝えください。
※できる限りご自宅の近くまで運行しますが、運行できない場合は、乗車場所を伝えます。
※お帰りの際のお迎えの場所は、公共施設や商店、コミュニティバスのバス停などわかりやすい場所をお願いいたします。

② 乗車の際には、運転手に登録証を提示し、運賃をお支払いください。

4 運賃

	区 分	料 金
1 乗車	大 人（中学生以上）	300円
	小 人（小学生以下）	150円
	未就学児（保護者同伴の場合）	無 料

5 ご利用にあたっての Q&A

Q それぞれのコースはどこまでいけますか。

A 木幡・太田コース・・・木幡・太田地区内を運行します。
東和支所や東和クリニックなど針道地区の中心部も運行します。
針道・戸沢コース・・・針道・戸沢地区内を運行します。
二本松方面に御用の際には福島交通の路線バスをご利用ください。

Q 到着時間の指定はできますか。

A 到着時間の指定はできません。
乗合タクシーのため、お待たせしたり、遅れたりすることがあります。
また、満員の場合は別の時間帯の便をご案内することもあります。
お急ぎの場合は通常のタクシーやコミュニティバス等をご利用ください。

Q 東和地域に住んでいる人が、安達地域や岩代地域のデマンドタクシーを利用できますか。

A デマンドタクシーの登録ができるのは住んでいる地域のみとなります。
登録システム及び運行業者が異なるため、登録した地域を越えての利用はできません。

Q 自宅入口まで迎えに来てもらえますか。

A 可能な限りご自宅の近くまでお伺いしますが、道路幅員が狭い、行き止まりで転回ができない、路面状況が悪い等、安全が確保できない場合は、ご自宅の近くの道路で乗車いただくようになります。

【往路①コース】(伏返・白髭橋)

主なバス停	往路
伏返	7:09
戸沢 12 区東集会所	7:12
北戸沢林野会館	7:15
川向	7:17
下田	7:18
白髭橋	7:22
寺坂	7:27
西谷公会堂	7:29
蛇ヶ淵	7:31
前石田	7:34
太田若宮	7:35
東和小学校	7:43

(①コース・②コース折返し)

【往路②コース】(笹ノ田)

主なバス停	往路
笹ノ田	7:50
旧ニューヨーカー下	7:54
東和小学校	7:58

【往路③コース】(原)

主なバス停	往路
原	7:10
上大梨子	7:13
大鷲入口	7:17
下田	7:20
鷹巣	7:21
東和小学校	7:27

(③コース・④コース折返し)

【往路④コース】(北戸沢林野会館)

主なバス停	往路
北戸沢林野会館	7:41
最勝寺前	7:47
小手森集会所	7:49
杉内	7:51
東和小学校	7:55

【往路⑨コース】(西赤土)

主なバス停	往路
西赤土	7:23
赤土橋下付近	7:23
仲ノ内区集会所	7:25
松泉寺入口	7:27
問屋橋	7:29
塩之沢屯所前	7:32
古生防火用水前	7:35
岩代馬場	7:36
坂ノ下	7:38
久木平	7:40
田谷(お出合橋)	7:41
東和小学校	7:50

【往路⑤コース】(石戸屋入口)

主なバス停	往路
石戸屋入口	7:06
茄子石会館	7:07
折越公会堂	7:09
石谷改善センター	7:11
中越田	7:13
東和小学校	7:20

(⑤コース・⑥コース折返し)

【往路⑥コース】(伏返)

主なバス停	往路
伏返	7:38
牧場入口	7:39
戸沢 12 区東集会所	7:41
稲場前	7:43
黒少内	7:45
川向	7:48
東和小学校	7:56

【往路⑦コース】(高槻)

主なバス停	往路
高槻集会所	7:04
関場	7:05
梨木内屯所前	7:08
才の神	7:10
木幡住民センター前	7:12
木幡支所前	7:13
一の鳥居下	7:15
東和小学校	7:27

(⑦コース・⑧コース折返し)

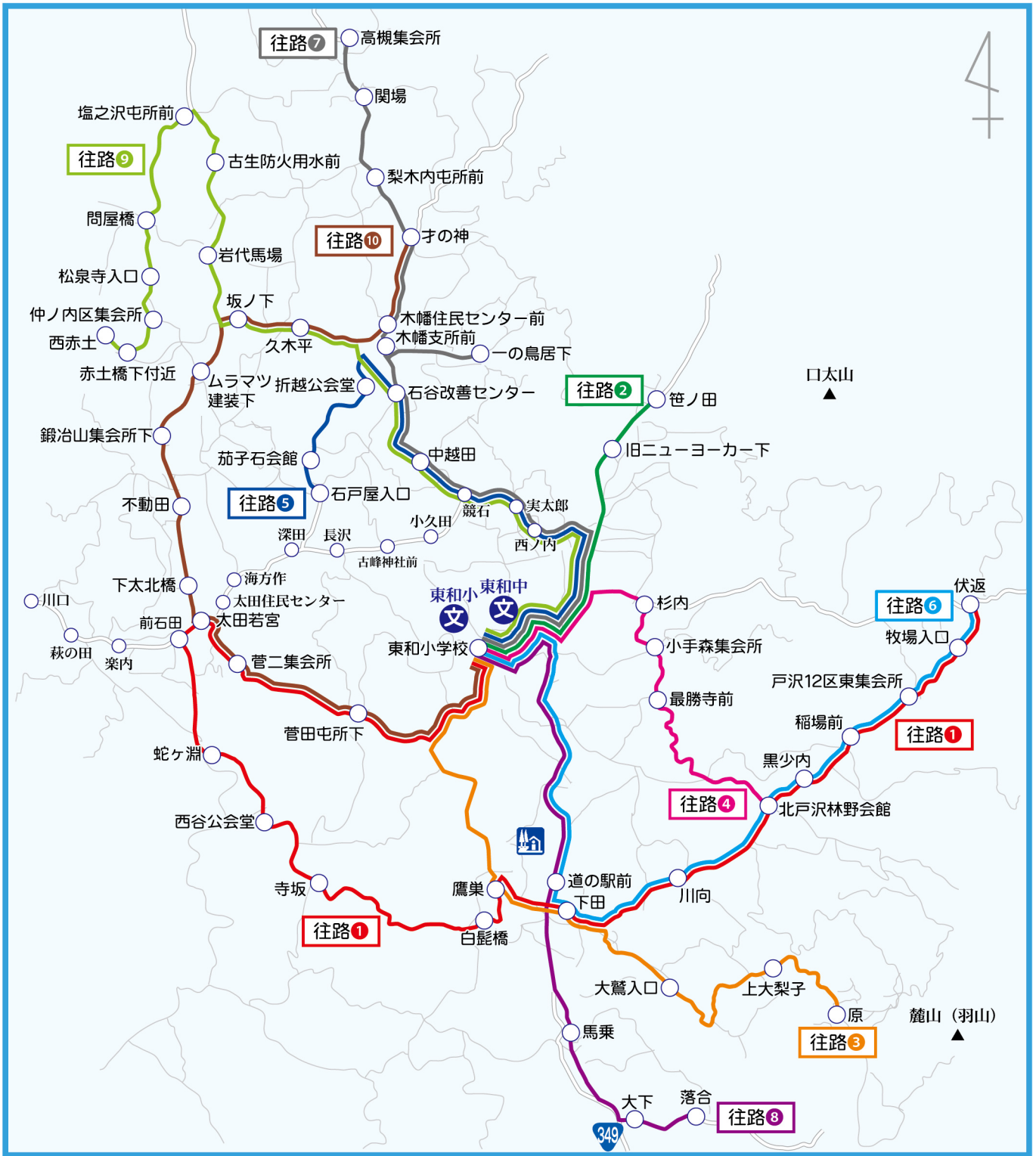
【往路⑧コース】(落合)

主なバス停	往路
落合	7:41
大下	7:43
馬乗	7:46
道の駅前	7:50
東和小学校	7:56

【往路⑩コース】(才の神)

主なバス停	往路
才の神	7:21
木幡住民センター前	7:23
坂ノ下	7:25
ムラマツ建装下	7:27
鍛冶山集会所下	7:29
不動田	7:31
下太北橋	7:33
太田若宮	7:35
菅二集会所	7:37
菅田屯所下	7:41
東和小学校	7:46

・平日登校便は、東和小・東和中の平日登校日運行です。(土日祝日や夏休み、冬休み、春休みは運休。)
 ※東和小児童・東和中生徒の通学利用は、指定された集合場所・コースでの乗降車となります。
 ※復路は 6 ページに掲載しています。



【土日祝日便】 土日祝日のほか、夏休みなど東和小・東和中の登校がない日は①・⑩のみ運行
※太田住民センターが終点、始発となります。

【①コース】(伏返～太田若宮)

主なバス停	往路1	往路2
伏返	8:09	12:09
戸沢12区東集会所	8:12	12:12
北戸沢林野会館	8:15	12:15
下田	8:18	12:18
白髭橋	8:22	12:22
西谷公会堂	8:29	12:29
前石田	8:34	12:34
太田住民センター	8:36	12:36

【⑩コース】(才の神～太田若宮)

主なバス停	復路1	復路2
才の神	11:38	15:18
前石田	11:40	15:20
西谷公会堂	11:45	15:25
白髭橋	11:52	15:32
下田	11:56	15:36
北戸沢林野会館	11:59	15:39
戸沢12区東集会所	12:02	15:42
伏返	12:05	15:45

【復路①コース】(白髭橋・伏返)

主なバス停	復路1	復路2	復路3
東和小学校	15:30	16:30	18:30
太田若宮	15:37	16:37	18:37
前石田	15:39	16:39	18:39
蛇ヶ淵	15:41	16:41	18:41
西谷公会堂	15:43	16:43	18:43
寺坂	15:45	16:45	18:45
白髭橋	15:51	16:51	18:51
鷹巣	15:52	16:52	18:52
川向	15:55	16:55	18:55
黒少内	15:58	16:58	18:58
稲場前	16:00	17:00	19:00
戸沢12区東集会所	16:02	17:02	19:02
牧場入口	16:04	17:04	19:04
伏返	16:05	17:05	19:05

【復路②コース】(笹ノ田・北戸沢林野会館)

主なバス停	復路1	復路2	復路3
東和小学校	15:30	16:30	18:30
旧ニューヨーカ下	15:35	16:35	18:35
笹ノ田	15:37	16:37	18:37
杉内	15:42	16:42	18:42
小手森集会所	15:44	16:44	18:44
最勝寺前	15:46	16:46	18:46
北戸沢林野会館	15:51	16:51	18:51

【復路③コース】(西赤土)

主なバス停	復路1	復路2	復路3
東和小学校	15:30	16:30	18:30
競石	15:35	16:35	18:35
田谷(お出合橋)	15:39	16:39	18:39
久木平	15:40	16:40	18:40
坂ノ下	15:42	16:42	18:42
岩代馬場	15:44	16:44	18:44
古生防火用水前	15:46	16:46	18:46
塩之沢屯所前	15:48	16:48	18:48
問屋橋	15:52	16:52	18:52
松泉寺入口	15:54	16:54	18:54
仲ノ内区集会所	15:55	16:55	18:55
赤土橋下付近	15:57	16:57	18:57
西赤土	15:58	16:58	18:58

【復路④コース】(高槻)

主なバス停	復路1	復路2	復路3
東和小学校	15:30	16:30	18:30
競石	15:35	16:35	18:35
中越田	15:37	16:37	18:37
石谷改善センター	15:39	16:39	18:39
一の鳥居下	15:42	16:42	18:42
木幡支所前	15:45	16:45	18:45
木幡住民センター前	15:46	16:46	18:46
才の神	15:48	16:48	18:48
梨木内屯所前	15:50	16:50	18:50
関場	15:52	16:52	18:52
高槻集会所	15:53	16:53	18:53

【復路⑤コース】(落合・原)

主なバス停	復路1	復路2	復路3
東和小学校	15:30	16:30	18:30
道の駅前	15:36	16:36	18:36
下田(セブン前)	15:37	16:37	18:37
馬乗	15:40	16:40	18:40
大下	15:43	16:43	18:43
落合	15:44	16:44	18:44
原	15:50	16:50	18:50
上大梨子	15:53	16:53	18:53
大鷲入口	15:57	16:57	18:57

【復路⑥コース】(石戸屋入口)

主なバス停	復路1	復路2	復路3
東和小学校	15:30	16:30	18:30
菅田屯所下	15:35	16:35	18:35
菅二集会所	15:39	16:39	18:39
太田若宮	15:41	16:41	18:41
下太北橋	15:43	16:43	18:43
不動田	15:45	16:45	18:45
鍛冶山集会所下	15:47	16:47	18:47
ムラマツ建装下	15:48	16:48	18:48
坂ノ下	15:50	16:50	18:50
折越公会堂	15:53	16:53	18:53
茄子石会館	15:55	16:55	18:55
石戸屋入口	15:56	16:56	18:56

・平日登校便は、東和小・東和中の平日登校日運行です。

※東和小児童・東和中生徒の通学利用は、指定された集合場所・コースでの乗降車となります。

※復路3は、冬期ダイヤとして10月から3月までは東和小17:30発となります。

戸沢～二本松直行便

【往路】二本松方面行

主なバス停	往路
道の駅とうわ	7:33
桑曽根	7:35
東和小学校	7:39
針道	7:44
太田若宮	7:52
藤	7:59
榎戸	8:12
根崎	8:14
二本松駅前	8:21
若宮二丁目	8:26

【復路】東和方面行

主なバス停	復路
若宮二丁目	17:30
二本松駅入口	17:33
根崎	17:39
榎戸	17:41
藤	17:54
太田若宮	18:01
針道	18:09
東和小学校	18:14
桑曽根	18:18
道の駅とうわ	18:20

- ※平日のみ運行
- ※「道の駅とうわ」～「二本松」までの直通便を運行しています。
- ※直通便は「道の駅とうわ」～「東和小学校」間は、コミュニティバスとして、「東和小学校」～「若宮二丁目」間は、福島交道路線バスとして運行します。
- ※「東和小学校」で一度料金精算となります。
- ※大人の場合、「道の駅とうわ」から「二本松駅」まで700円で乗車できます。

コミュニティバスのご案内

コミュニティバスはどなたでも利用できる地域のバスです。

◆コミュニティバスの運賃

	区 分	料 金
1 乗車	大 人（中学生以上）	200円
	小 人（小学生以下）	100円
	未就学児（保護者同伴の場合）	無 料
回数券	200円券 12枚つづり	2,000円
	100円券 12枚つづり	1,000円
定期券	大人1か月	4,000円
	小人1か月	2,000円

※コミュニティバスに乗車の際に障害者手帳または療育手帳を提示すると、運賃が半額になります。

乗車券の販売場所

回数券：バス車内、市役所、東和支所、各住民センター
定期券：市役所、東和支所

◆二本松市高齢者無料乗車証◆

市内在住の75歳以上の高齢者は、「高齢者無料乗車証」を使用することで公共交通を無料で利用できます。

- ◆利用可能な公共交通：福島交通・コミュニティバス・デマンドタクシー・ようたすカー
- ◆利用可能な範囲：二本松市内

※高齢者無料乗車証は事前の交付申請が必要です。

- お問い合わせ 二本松市役所 東和支所 地域振興課 ☎ 0243-66-2490
総務部 秘書政策課 ☎ 0243-55-5090
- バス車内の忘れ物など 福島交通(株) 二本松営業所 ☎ 0243-23-0123
- デマンドタクシー車内の忘れ物など 丸や交通(有) ☎ 0243-46-2311

【発行】 二本松市地域公共交通活性化協議会