



集落支援員広報

かわら版・いわしろ

かわら版のマスコットひょうたんでーす

NO. 13

発行者：岩代地域集落支援員

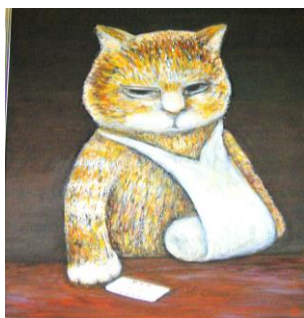
連絡先：岩代支所地域振興課

電話：55-2111

発行日：平成31年3月27日

「すげの傳授さんの小さな絵画展」見に来てね！

東京から長折字日向に移住された高橋さん夫妻が、自宅を無料開放し、長折在住の画家「すげの傳授（でんじゅ）さんの小さな絵画展」を開催します。



高橋さんが「小さな絵画展」を開催するのは、一昨年に続き2回目となりますが、第1回開催時は130人を越す来場があったそうです。

高橋さんは「和室2間だけのスペースですが、今回も多くの方に傳授さんの絵を楽しんでいただきたいです。特に子供達には、やさしさあふれる絵画に触れてほしいですね。また、絵画展開催期間中は“日向の人待ち地蔵桜”も見頃を迎えると思いますのでぜひ足を運んでいただき、合わせてお楽しみください。」と来場を呼びかけています。



傳授さんの作品

なお、ご夫妻のご厚意による開催ですので観覧マナーを守ってご覧いただくようお願いします。

開催期間は、4月6日（土）～21日（日）で、15日は休み、時間は午前10時～午後4時までとなります。

【連絡先】長折字日向 218 高橋渉さん(090-1669-7445)

「ポイ捨て」をなくして美しい岩代地域に！

この時期、岩代地域を通行すると道路沿いのゴミが目立ちます。特に人家のない区域には多くのゴミが捨てられています。

その多くは、通行する車の中から投げ捨てられたり、路肩に車を止めて捨てられたものだと思います。

“自分の出したゴミは持ち帰り、ルールに従って処理する”という当たり前のマナーが守られていないのは残念なことです。

毎年4～5月にかけて、自治会毎に道路清掃を行っていますが、ゴミの量が多く予定時間内に作業が終わらない自治会もあり、今後高齢化や戸数減少が進めばますます自治会への負担が大きくなります。

また、岩代地域にはたくさんの桜があり、これからの季節は桜目当てに多くの観光客が訪れます。訪れた方に“岩代地域にはゴミがいっぱい”という印象を与えるのは悲しいことです。

一人ひとりの心がけでゴミのない岩代地域を目指し、後世に美しいふるさとを残していきたいものですね。



自分の健康は自分で守りましょう!!

パート2 ===杉沢クラブの取り組み===

前号に引き続き「いきいき百歳体操」に取り組まれている「杉沢クラブ」を紹介します。

お話は、クラブ体育部長の本田修三さんに伺いました。

いきいき体操に取り組むきっかけは、「冬場の活動がない」という事で、岩代包括支援センターの方からアドバイスを受け、1月下旬からはじめられたとのこと。

現在は「いきいき百歳体操立ち上げ期間」という事で、クラブ会員と地区住民の方々に毎週日曜日に活動されています。

体操に参加されていた方は「肘が動くようになった」「指ジャンケンができるようになった」とその効果を話されていました。

また、「ここに来て、みなさんと話す事が楽しい」とも話されていました。

私達もいろいろな会を訪れると「ここに来るといろいろな方と話ができて楽しい」という言葉が必ず聞かれます。今は、家庭内でもコミュニケーションが希薄化になっていると言われていています。認知症予防にも人との会話は大切ですので、他地区でもこのような機会が増えることを期待したいと思います。



各地区での「いきいき百歳体操普及講座」の様子



小浜地区（参加者 約40名）



新殿地区（参加者 約13名）



旭地区（参加者 32名）

3月末まで見頃です!



与太郎内地内の福寿草群生地