



令和4年度

税 務 概 要

二 本 松 市

目次

	ページ
第1 市の概況	1
1 沿革	1
2 地勢	1
3 位置	1
4 面積	1
5 人口、世帯数、面積等	2
6 市の行政組織表	3
7 税務機構及び事務分掌	6
8 職員構成	7
9 特別職名簿	7
第2 市税と財政状況	8
1 令和4年度一般会計当初予算	8
2 一般会計歳入歳出決算額の推移	10
3 市税の税目別決算額の推移	11
第3 市民税	12
A 個人市民税	12
1 納税義務者数及び市民税額の推移	12
2 所得割額に係る納税義務者負担額（1人当たり）の推移	13
3 納税義務者数等の推移	15
4 課税標準額等に関する調（1）	16
課税標準額等に関する調（2）	17
課税標準額等に関する調（3）	18
5 市民税徴収別納税義務者数等の推移	18
6 課税標準額段階別総所得金額の推移	19
B 法人市民税	20
1 法人市民税調定額の推移	20
2 令和3年度月別調定額	21
3 法人の設立状況	21
第4 固定資産税	22
1 固定資産税の納税義務者数の推移	22
2 固定資産税の課税標準額及び調定額の推移	22
3 土地に関する調	23
4 家屋に関する調	25

	5	新增分家屋に関すること	26
	6	減少分家屋に関すること	26
	7	償却資産の価格に関する調	26
	8	償却資産の段階別納税義務者数に関する調	27
	9	国有資産等所在市町村交付金に関する調	27
	10	納税者1人当たり負担額等の推移（土地・家屋・償却資産）	28
第5		軽自動車税	29
第6		市たばこ税	31
第7		入湯税	31
第8		特別土地保有税	31
第9		国民健康保険税	32
	1	加入状況	32
	2	税率及び賦課割合	32
	3	税額（当初）	33
第10		徴収	34
	1	市税等の年度別徴収状況	34
	2	歳出還付	37
	3	口座振替利用状況	38
	4	納税貯蓄組合の状況	38
その他			39
		市税の税率等	39
		令和4年度市税等納期一覧	41

第 1 市の概況

1 沿革

明治4年（1871年）、廃藩置県に伴い旧領地をもって二本松県となり、行政・経済の中心地となったが、まもなく現在の区域による福島県の所轄となり、安達地方の郡都・二本松町となる。

昭和30年（1955年）には、旧二本松町、塩沢村、岳下村、杉田村、石井村、大平村の1町5ヶ村が合併し、さらに安達町の一部を編入して、昭和33年10月1日に市制を施行し、二本松市が誕生した。

その後、平成17年12月1日に二本松市、安達町、岩代町、東和町の4市町が合併し、いまに続く「二本松市」となった。

2 地勢

福島県中通りの福島市と郡山市の間に位置し、西に智恵子抄で知られる安達太良山（1,700m）を望み、市の中央を南北に阿武隈川が流れる風光明媚な城下町で、東京から東北本線を北に約250kmのところにある「観光と歴史のまち」である。

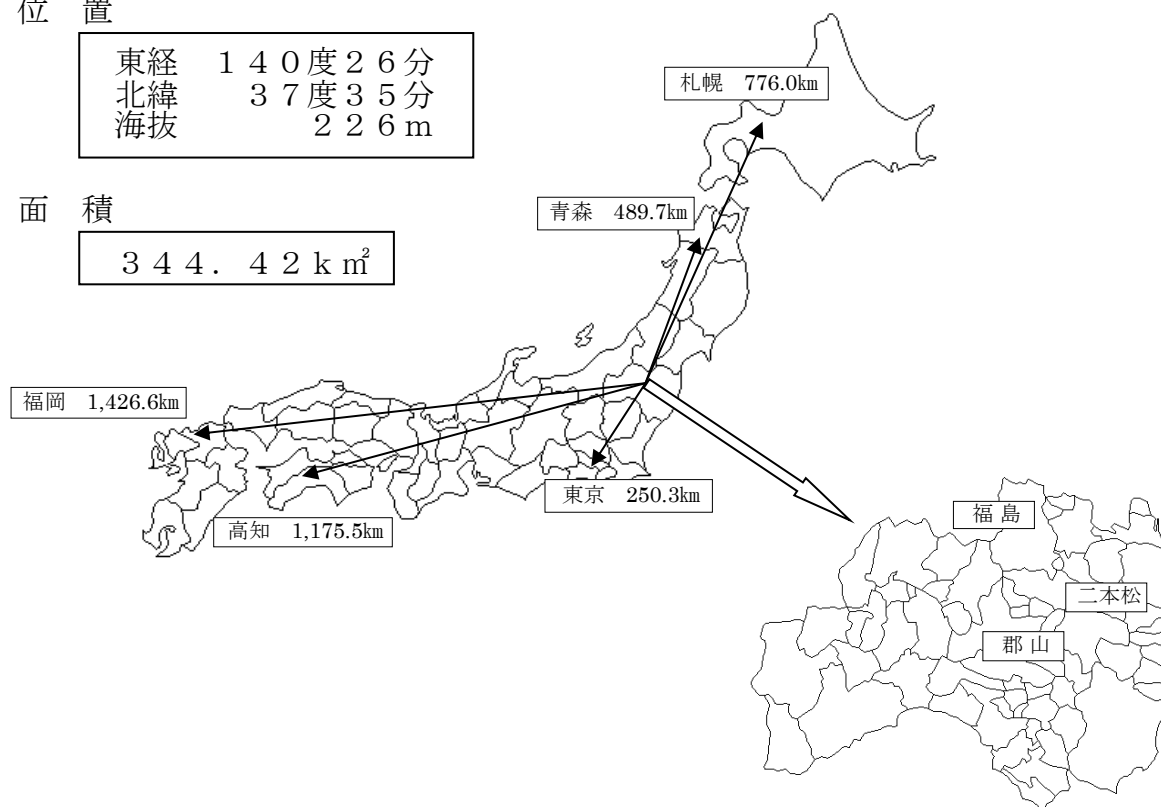
東西約35km、南北約17kmと東西横長の市域を有し、JR東北本線、国道4号線、東北自動車道、東北新幹線が南北に走っている。中央部の平坦地は、圏域を北流する阿武隈川を中心とする地域で標高は200～300m程度である。東部の阿武隈地域は、阿武隈山系の北部に位置し、最も高い山は日山（1,057m）であり、全体的に丘陵状の起伏の多い地形となっている。

3 位置

東経	140度26分
北緯	37度35分
海拔	226m

4 面積

344.42km ²

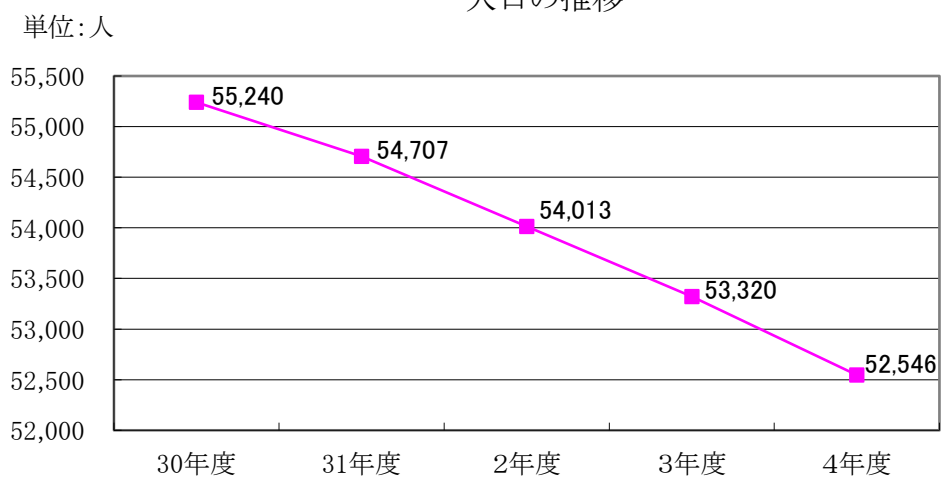


5 人口、世帯数、面積等

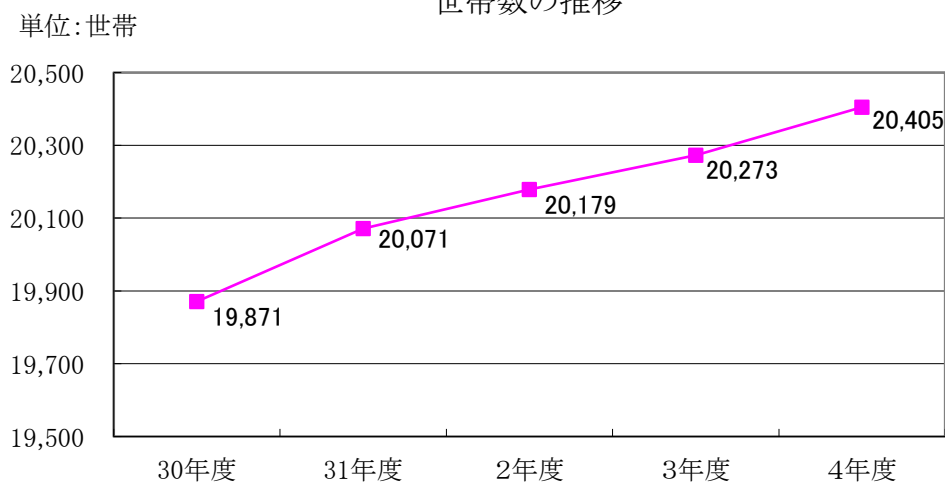
各年度4月1日現在

区分 \ 年度	30年度	31年度	2年度	3年度	4年度
人口(人)	55,240	54,707	54,013	53,320	52,546
世帯数(世帯)	19,871	20,071	20,179	20,273	20,405
面積(km ²)	344.42	344.42	344.42	344.42	344.42
1世帯当たり人口	2.8	2.7	2.7	2.6	2.6
1km ² 当たり人口	160.4	158.8	156.8	154.8	152.6
1km ² 当たり世帯数	57.7	58.3	58.6	58.9	59.2

人口の推移

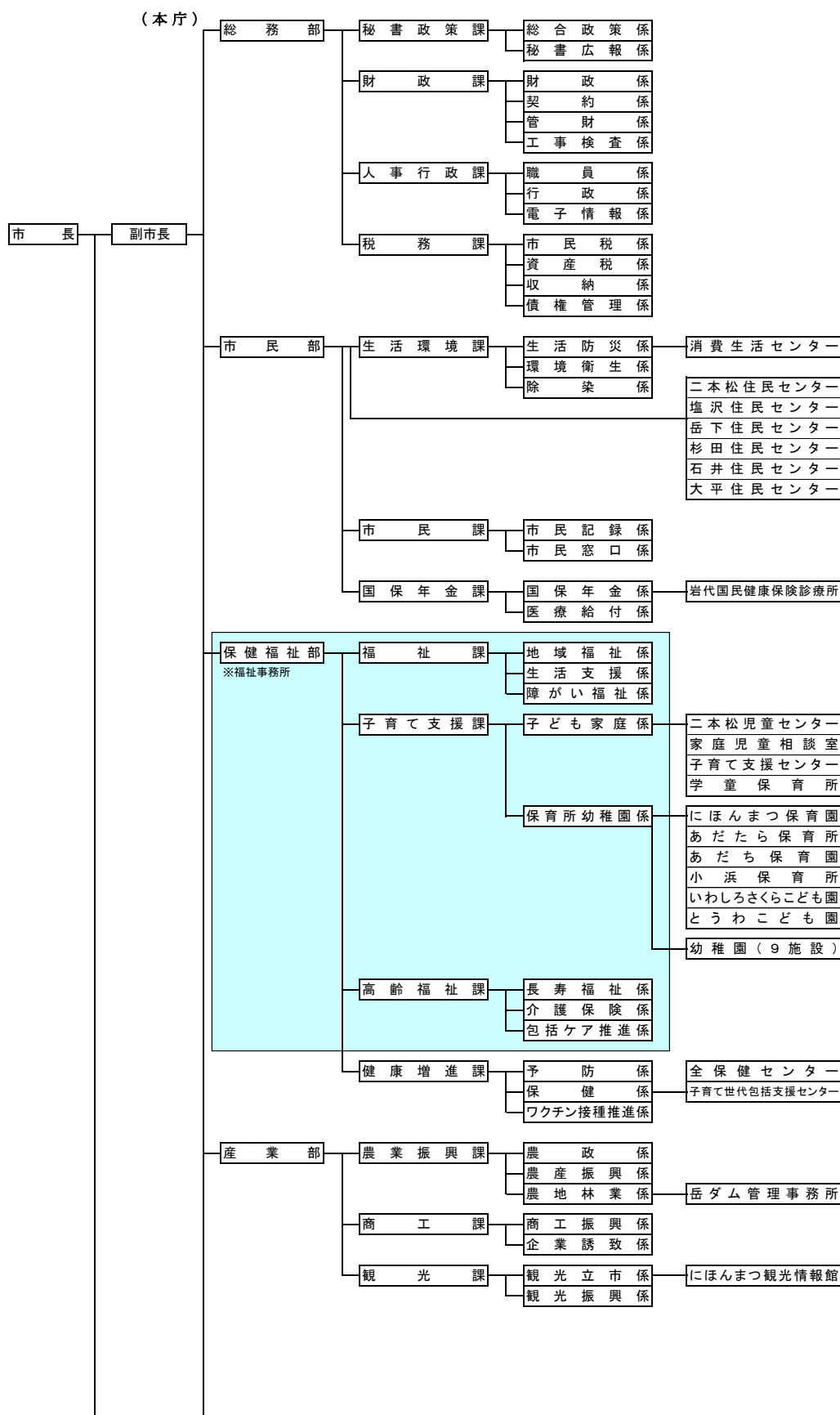


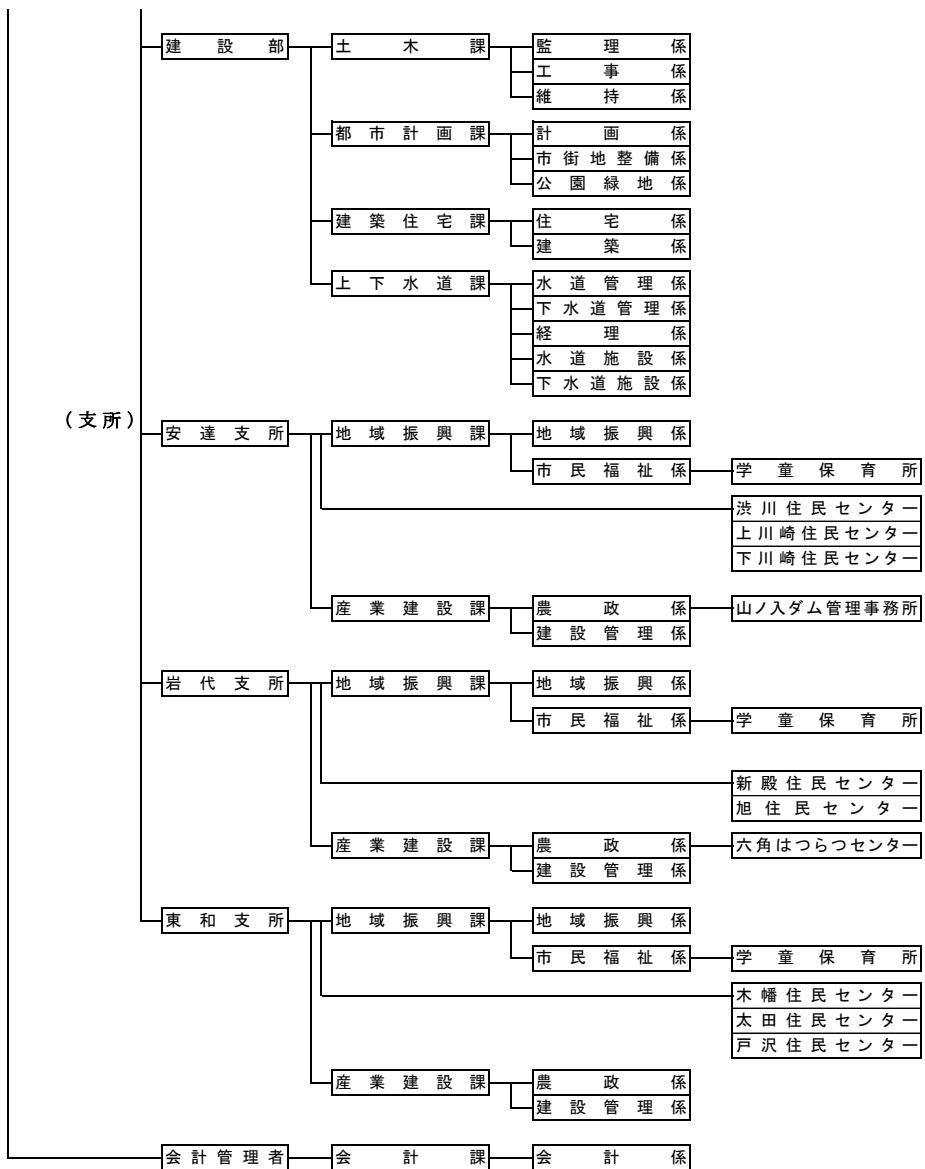
世帯数の推移

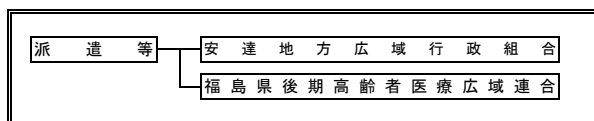
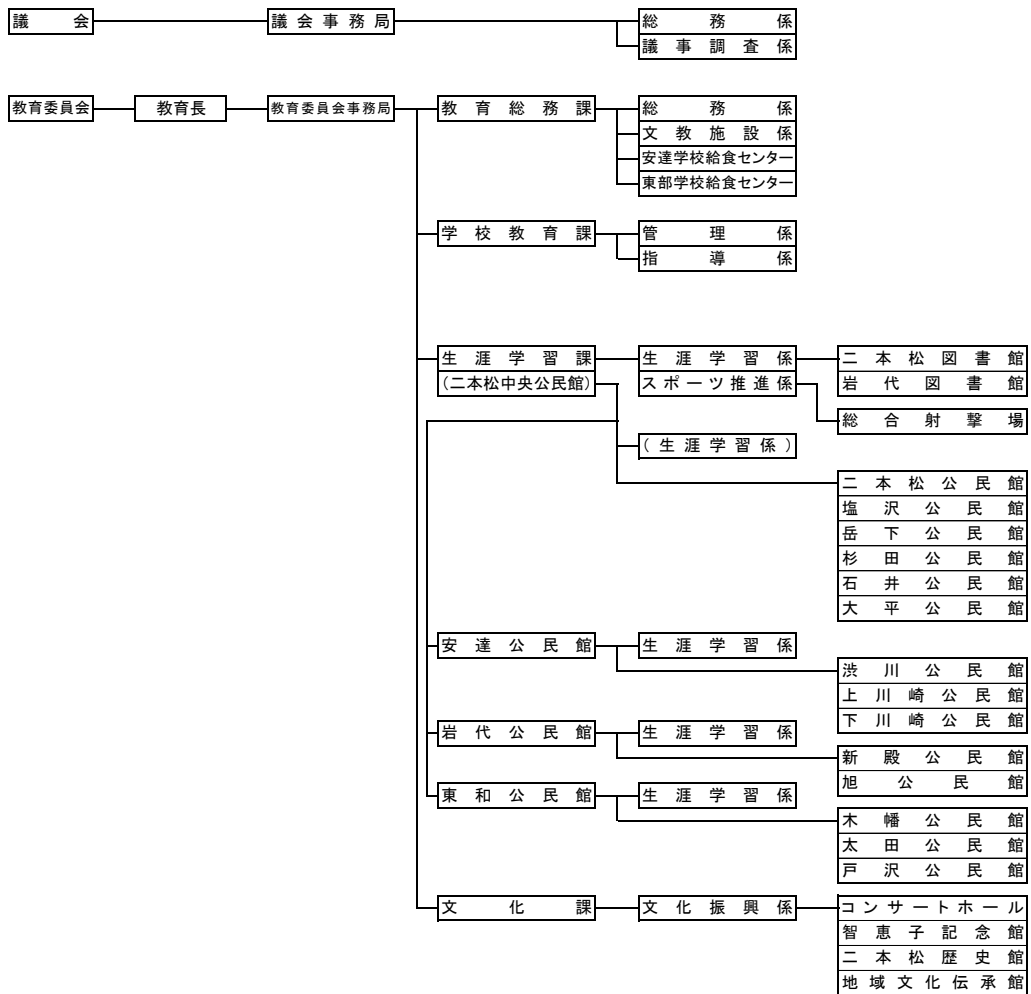


6 市の行政組織表

令和4年4月1日現在







7 税務機構及び事務分掌

令和4年4月1日現在

機 構			事 務 分 掌	職 員 数					
				部長	課長	係長	係員	計	
総 務 部	税 務 課	市民 税 係	1 税制に関すること。 2 市民税、軽自動車税、市たばこ税及び入湯税に関すること。 3 国民健康保険税に関すること。 4 税の諸証明（市民課分掌に係る証明を除く）に関すること。 5 課の庶務に関すること。	1	1	1	10	13	
		資産 税 係	1 土地の課税に関すること。 2 家屋の課税に関すること。 3 償却資産の課税に関すること。			1	5	6	
		収納 係	1 納税機会の拡大に関すること。 2 市税等の収納管理に関すること。 3 県民税の送納に関すること。 4 滞納整理、滞納処分に関すること。 5 市税等の徴収に関すること。 6 市税の徴収計画に関すること。 7 市税等徴収嘱託員に関すること。 8 市税等の欠損処分、滞納処分の執行停止に関すること。			1	6	7	
		債権 管理 係	1 債権管理に関すること。 2 滞納債権整理に関すること。			1	1	2	
計				1	1	4	22	28	
安達 支所	地 域 振 興 課	地 域 振 興 係	1 市税等の収納徴収に関すること。 2 納税相談、所得申告に関すること。 3 税証明、公簿等の閲覧に関すること。 4 軽自動車の標識の交付に関すること。	0	3	1	1	3	5
岩代 支所		1 市税等の収納徴収に関すること。 2 納税相談、所得申告に関すること。 3 税証明、公簿等の閲覧に関すること。 4 軽自動車の標識の交付に関すること。	1			1	3	5	
東和 支所		1 市税等の収納徴収に関すること。 2 納税相談、所得申告に関すること。 3 税証明、公簿等の閲覧に関すること。 4 軽自動車の標識の交付に関すること。	1			1	2	4	
計				0	3	3	8	14	

◎職員1人当たり人口・世帯数

税務職員数	税務職員1人当たり人口	税務職員1人当たり世帯数
42	1,251	486

8 職員構成

令和4年4月1日現在(単位:人)

	事務職員			その他の職員			合計		
	男	女	計	男	女	計	男	女	計
市長部局	184	163	347	3	0	3	187	163	350
議会事務局	5	1	6	0	0	0	5	1	6
選管事務局	2	0	2	0	0	0	2	0	2
監査事務局	1	1	2	0	0	0	1	1	2
農委事務局	4	0	4	0	0	0	4	0	4
教育委員会	41	25	66	2	2	4	43	27	70
公営企業	14	4	18	3	0	3	17	4	21
支 所	49	15	64	0	0	0	49	15	64
派遣職員	2	0	2	0	0	0	2	0	2
合 計	302	209	511	8	2	10	310	211	521

9 特別職名簿

(1) 固定資産評価審査委員会委員

令和4年4月1日現在

職 名	氏 名	任 期	職 業
委 員 長	根本 清一	令3. 1.27～令6. 1.26	無職
委員長職務代理者	小沢 昌子	令3. 1.27～令6. 1.26	農業
委 員	鹿野 雅弘	令3. 1.27～令6. 1.26	自営業
委 員	安齋 一二	令3. 1.27～令6. 1.26	会社員
委 員	嶋原 和洋	令3. 1.27～令6. 1.26	会社員

第2 市税と財政状況

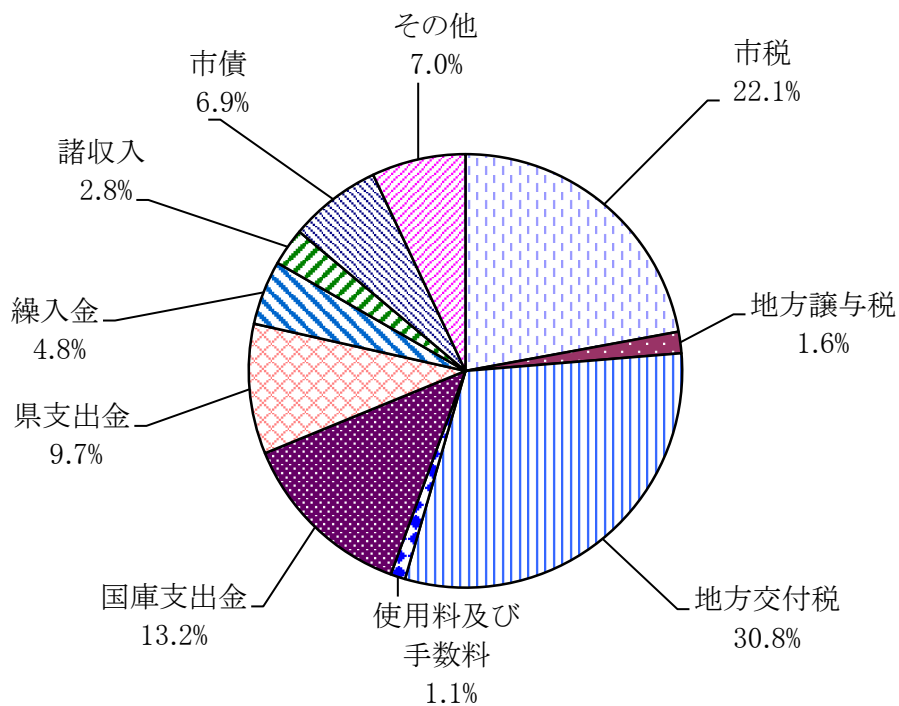
1 令和4年度一般会計当初予算

(単位:千円、%)

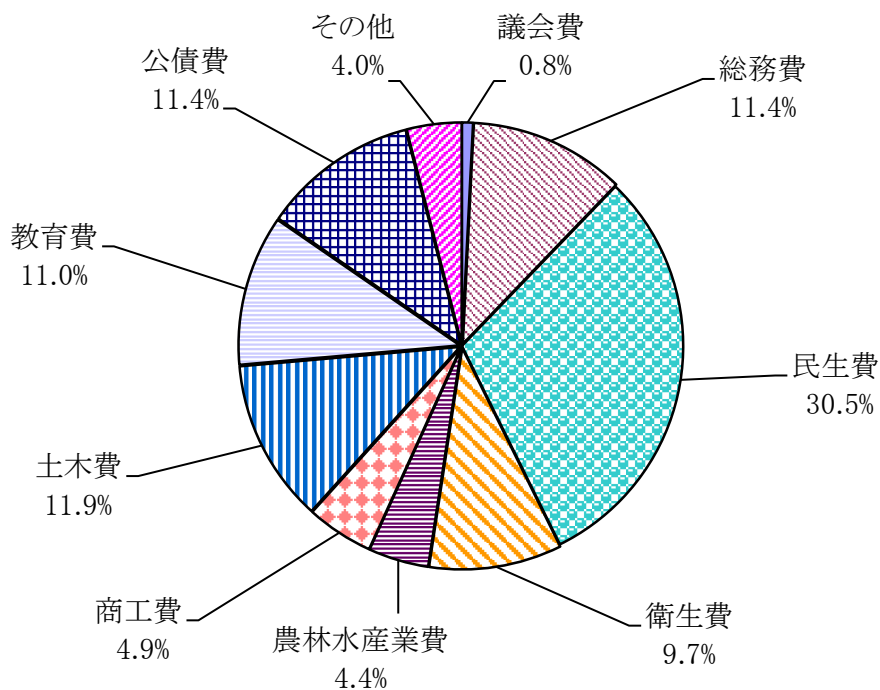
歳 入			歳 出		
科 目	予 算 額	構 成 比	科 目	予 算 額	構 成 比
1 市税	6,449,734	22.1	1 議会費	235,963	0.8
(1) 市民税	2,390,006	8.2	2 総務費	3,315,038	11.4
(2) 固定資産税	3,443,988	11.8	(1) 総務管理費	2,677,788	9.2
(3) 軽自動車税	235,269	0.8	(2) 徴税費	303,650	1.0
(4) 市たばこ税	361,152	1.2	(3) 戸籍住民基本台帳費	164,030	0.6
(5) 入湯税	19,319	0.1	(4) 選挙費	140,774	0.5
2 地方譲与税	452,001	1.6	(5) 統計調査費	10,030	0.0
3 利子割交付金	3,000	0.0	(6) 監査委員費	18,766	0.1
4 配当割交付金	16,000	0.1	3 民生費	8,887,432	30.5
5 株式等譲渡所得割交付金	18,000	0.1	4 衛生費	2,830,790	9.7
6 法人事業税交付金	79,000	0.3	5 労働費	8,357	0.0
7 地方消費税交付金	1,327,000	4.6	6 農林水産業費	1,266,440	4.4
8 ゴルフ場利用税交付金	7,000	0.0	7 商工費	1,421,945	4.9
9 自動車税環境性能割交付金	38,000	0.1	8 土木費	3,478,869	11.9
10 地方特例交付金	30,001	0.1	9 消防費	1,056,587	3.6
11 地方交付税	8,969,000	30.8	10 教育費	3,197,541	11.0
12 交通安全対策特別交付金	7,600	0.0	11 災害復旧費	56,280	0.2
13 分担金及び負担金	247,264	0.8	12 公債費	3,312,647	11.4
14 使用料及び手数料	311,282	1.1	13 諸支出金	1	0.0
15 国庫支出金	3,842,234	13.2	14 予備費	51,774	0.2
16 県支出金	2,836,063	9.7			
17 財産収入	87,687	0.3			
18 寄附金	120,000	0.4			
19 繰入金	1,401,198	4.8			
20 繰越金	50,000	0.2			
21 諸収入	816,476	2.8			
22 市債	2,011,124	6.9			
歳 入 合 計	29,119,664	100.0	歳 出 合 計	29,119,664	100.0

◎令和4年度当初予算構成図

(歳入)



(歳出)



2 一般会計歳入歳出決算額の推移

(歳入)

(単位:千円、%)

年度 款名	平成30年度		令和元年度		令和2年度		令和3年度	
	金額	構成比	金額	構成比	金額	構成比	金額	構成比
1 市税	6,397,422	19.4	6,354,751	19.0	6,163,386	14.5	6,345,086	16.7
2 地方譲与税	441,024	1.3	446,897	1.3	449,674	1.0	455,653	1.2
3 利子割交付金	8,320	0.1	4,068	0.1	4,768	0.1	3,829	0.1
4 配当割交付金	14,891	0.1	19,965	0.1	16,141	0.1	26,538	0.1
5 株式等譲渡所得割交付金	11,674	0.1	9,757	0.1	18,190	0.1	28,015	0.1
6 法人事業税交付金					37,544	0.1	83,930	0.2
7 地方消費税交付金	1,066,669	3.2	1,038,285	3.1	1,273,100	3.0	1,374,089	3.6
8 ゴルフ場利用税交付金	7,035	0.1	7,288	0.1	7,326	0.1	8,439	0.1
9 自動車税環境性能割交付金			15,380	0.1	27,615	0.1	28,227	0.1
10 地方特例交付金	26,565	0.1	127,673	0.4	54,104	0.1	193,823	0.5
11 地方交付税	9,032,658	27.4	9,468,966	28.3	9,352,337	21.9	9,567,108	25.2
12 交通安全対策特別交付金	6,958	0.1	6,868	0.1	7,668	0.1	7,113	0.1
13 分担金及び負担金	167,425	0.5	158,379	0.5	245,866	0.5	245,677	0.6
14 使用料及び手数料	370,813	1.1	331,630	1.0	282,532	0.6	293,384	0.7
15 国庫支出金	3,029,371	9.2	3,737,352	11.1	10,715,407	25.2	7,130,412	18.8
16 県支出金	5,469,151	16.6	3,963,359	11.8	4,404,197	10.3	4,357,608	11.5
17 財産収入	67,715	0.2	72,657	0.2	176,122	0.4	62,332	0.2
18 寄附金	34,863	0.1	379,403	1.1	80,990	0.2	148,736	0.4
19 繰入金	1,340,451	4.1	1,859,568	5.5	2,527,272	5.9	360,548	0.9
20 繰越金	1,487,309	4.5	1,659,803	4.9	2,368,450	5.5	2,501,261	6.6
21 諸収入	977,097	2.9	956,177	2.8	985,571	2.3	942,637	2.4
22 市債	2,836,462	8.6	2,791,252	8.3	3,368,613	7.9	3,765,983	9.9
歳入合計	32,793,873	99.7	33,409,478	99.9	42,566,873	100.0	37,930,428	100.0

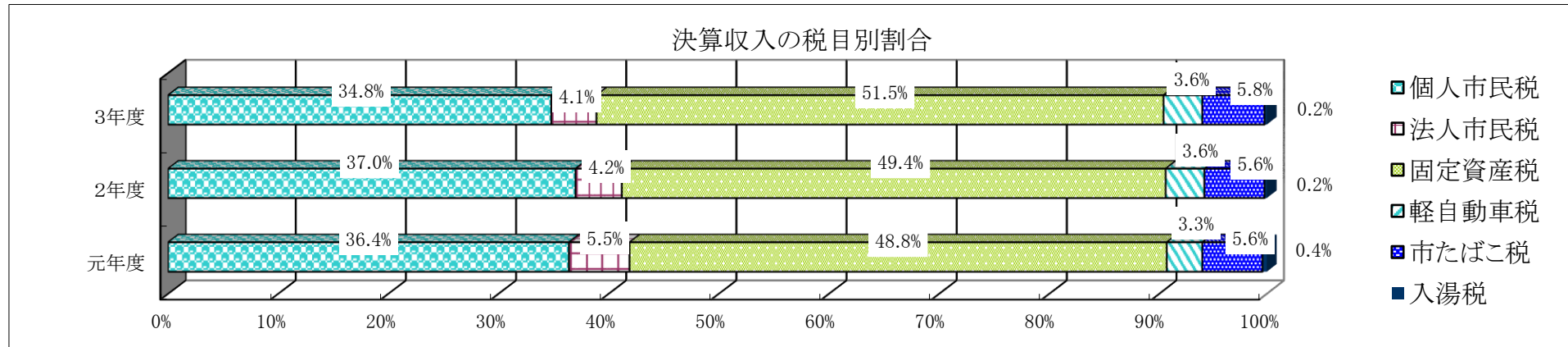
(歳出)

(単位:千円、%)

年度 款名	平成30年度		令和元年度		令和2年度		令和3年度	
	金額	構成比	金額	構成比	金額	構成比	金額	構成比
1 議会費	243,537	0.8	228,244	0.7	220,559	0.5	220,962	0.6
2 総務費	3,644,882	11.6	4,086,659	13.1	9,918,068	24.8	4,363,628	12.3
3 民生費	7,583,140	24.3	7,986,012	25.7	8,199,294	20.5	9,567,684	27.0
4 衛生費	5,783,479	18.5	4,235,580	13.6	4,489,171	11.2	4,478,287	12.6
5 労働費	7,740	0.1	6,801	0.1	6,589	0.1	6,843	0.1
6 農林水産業費	1,429,939	4.6	1,717,843	5.5	1,780,753	4.4	1,859,726	5.2
7 商工費	1,369,188	4.4	1,257,891	4.1	2,129,414	5.3	1,480,230	4.2
8 土木費	3,552,222	11.4	3,633,337	11.7	3,053,789	7.6	4,071,204	11.5
9 消防費	1,545,824	4.9	1,069,966	3.4	1,161,592	2.9	1,092,540	3.1
10 教育費	2,829,450	9.0	3,092,337	10.0	4,012,670	10.0	3,559,600	10.0
11 災害復旧費	151,286	0.5	661,025	2.1	1,923,332	4.8	1,532,858	4.3
12 公債費	3,091,711	9.9	3,114,621	10.0	3,170,381	7.9	3,207,630	9.1
13 諸支出金	0	0.0	0	0.0	0	0.0	0	0.0
14 予備費	0	0.0	0	0.0	0	0.0	0	0.0
歳出合計	31,232,398	100.0	31,090,316	100.0	40,065,612	100.0	35,441,192	100.0

3 市税の税目別決算額の推移

税目	年度	令和元年度			令和2年度			令和3年度		
		調定額 (千円)	収入額 (千円)	徴収率 (%)	調定額 (千円)	収入額 (千円)	徴収率 (%)	調定額 (千円)	収入額 (千円)	徴収率 (%)
一 普通税		7,073,546	6,328,545	89.5	6,941,639	6,149,033	88.6	7,021,780	6,332,010	90.2
1 市民税		2,819,359	2,666,108	94.6	2,682,972	2,540,346	94.7	2,599,146	2,465,575	94.9
(1) 個人		2,458,958	2,314,548	94.1	2,410,611	2,279,624	94.6	2,329,923	2,207,973	94.8
(2) 法人		360,401	351,560	97.5	272,361	260,722	95.7	269,223	257,602	95.7
2 固定資産税		3,671,674	3,100,528	84.4	3,672,226	3,041,847	82.8	3,806,655	3,270,032	85.9
(1) 固定資産税(土地家屋償却)		3,658,464	3,087,318	84.4	3,657,009	3,026,630	82.8	3,791,392	3,254,769	85.8
(2) 交付金		13,210	13,210	100.0	15,217	15,217	100.0	15,263	15,263	100.0
3 軽自動車税		228,425	207,821	91.0	241,403	221,802	91.9	245,958	226,382	92.0
4 市たばこ税		354,088	354,088	100.0	345,038	345,038	100.0	370,021	370,021	100.0
5 鉱産税		0	0	0.0	0	0	0.0	0	0	0.0
6 特別土地保有税		0	0	0.0	0	0	0.0	0	0	0.0
二 目的税		31,766	26,206	82.5	19,436	14,353	73.8	18,159	13,076	72.0
1 入湯税		31,766	26,206	82.5	19,436	14,353	73.8	18,159	13,076	72.0
合計		7,105,312	6,354,751	89.4	6,961,075	6,163,386	88.5	7,039,939	6,345,086	90.1
内訳	現年課税分計	6,397,023	6,288,151	98.3	6,251,502	6,097,189	97.5	6,302,000	6,214,366	98.6
	滞納繰越分計	708,289	66,600	9.4	709,573	66,197	9.3	737,939	130,720	17.7



第3 市民税

A 個人市民税

1 納税義務者数及び市民税額の推移

年度 区分	令和元年度				令和2年度				令和3年度				令和4年度			
	納税義務者 (人)	構成割合 (%)	税額 (千円)	構成割合 (%)	納税義務者 (人)	構成割合 (%)	税額 (千円)	構成割合 (%)	納税義務者 (人)	構成割合 (%)	税額 (千円)	構成割合 (%)	納税義務者 (人)	構成割合 (%)	税額 (千円)	構成割合 (%)
給与所得	22,595	81.3	2,017,069	87.8	22,475	81.3	1,985,577	88.3	21,955	80.6	1,889,740	86.8	21,956	81.1	1,952,197	88.0
営業等所得	911	3.3	80,815	3.5	881	3.2	80,551	3.6	911	3.3	85,994	4.0	843	3.1	87,045	3.9
農業所得	417	1.5	33,047	1.5	348	1.3	17,524	0.8	356	1.3	22,992	1.0	244	0.9	13,022	0.6
その他の所得	3,883	13.9	165,641	7.2	3,921	14.2	164,657	7.3	4,036	14.8	177,494	8.2	4,018	14.9	166,579	7.5
家屋敷等のみ	0	0.0	0	0.0	0	0.0	0	0.0	0	0.0	0	0.0	0	0.0	0	0.0
計	27,806	100.0	2,296,572	100.0	27,625	100.0	2,248,309	100.0	27,258	100.0	2,176,220	100.0	27,061	100.0	2,218,843	100.0
対前年比	99.9%	-	98.7%	-	99.3%	-	97.9%	-	98.7%	-	96.8%	-	99.3%	-	102.0%	-

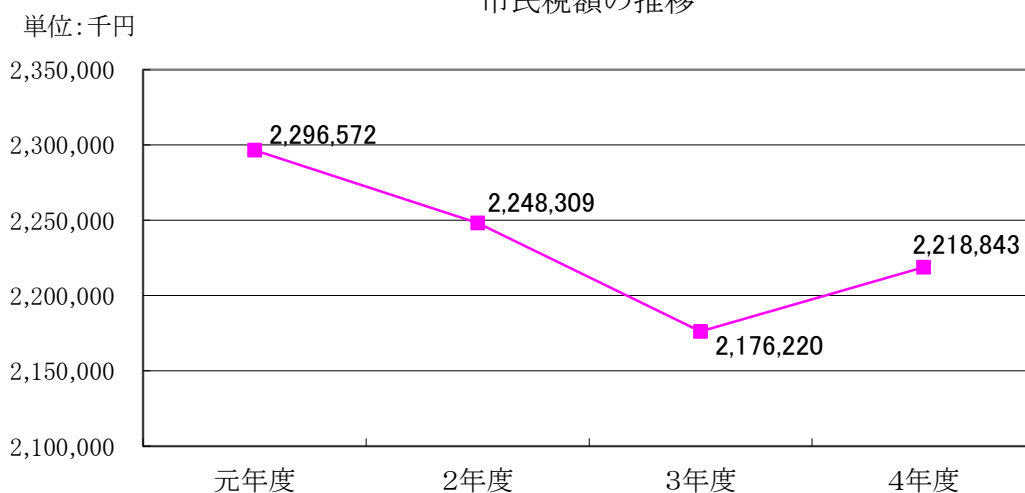
市町村税課税状況等の調より

2 所得割額に係る納税義務者負担額(1人当たり)の推移

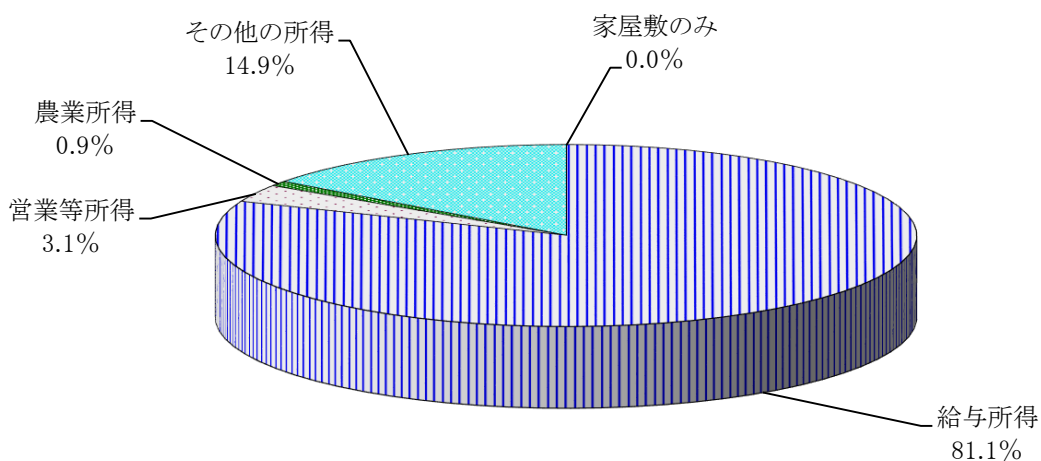
区分	年度 区	令和元年度			令和2年度			令和3年度			令和4年度		
		納税義務者数(人)	所得割額(千円)	納税者1人当税額(円)	納税義務者数(人)	所得割額(千円)	納税者1人当税額(円)	納税義務者数(人)	所得割額(千円)	納税者1人当税額(円)	納税義務者数(人)	所得割額(千円)	納税者1人当税額(円)
給与所得		20,801	1,927,895	92,683	20,698	1,893,591	91,487	20,313	1,791,811	88,210	20,365	1,859,645	91,316
営業等所得		718	75,490	105,139	687	75,357	109,690	720	81,790	113,597	673	83,841	124,578
農業所得		314	31,277	99,608	213	16,213	76,117	254	21,641	85,201	152	12,038	79,197
その他の所得		2,601	124,051	47,694	2,558	119,211	46,603	2,633	129,316	49,114	2,623	125,244	47,748
小計		24,434	2,158,713	88,349	24,156	2,104,372	87,116	23,920	2,024,558	84,639	23,813	2,080,768	87,379
	対前年比	100.0%	99.2%	99.2%	98.9%	97.5%	98.6%	99.0%	96.2%	97.2%	99.6%	102.8%	103.2%
譲渡所得等について 分離課税をしたもの		172	40,536	235,674	181	47,248	261,039	208	56,258	270,471	170	43,361	255,065
	対前年比	78.2%	78.2%	100.1%	105.2%	116.6%	110.8%	114.9%	119.1%	103.6%	81.7%	77.1%	94.3%
合計		24,606	2,199,249	89,379	24,337	2,151,620	88,409	24,128	2,080,816	86,241	23,983	2,124,129	88,568
	対前年比	99.8%	98.7%	98.9%	98.9%	97.8%	98.9%	99.1%	96.7%	97.5%	99.4%	102.1%	102.7%

市町村税課税状況等の調より

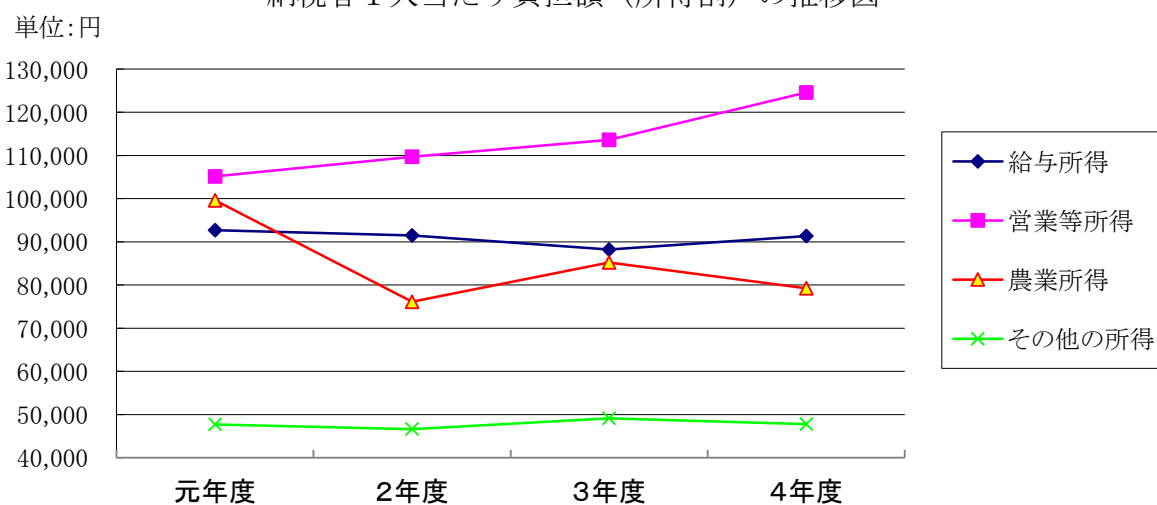
市民税額の推移



納税義務者数の所得区分別構成図



納税者1人当たり負担額 (所得割) の推移図



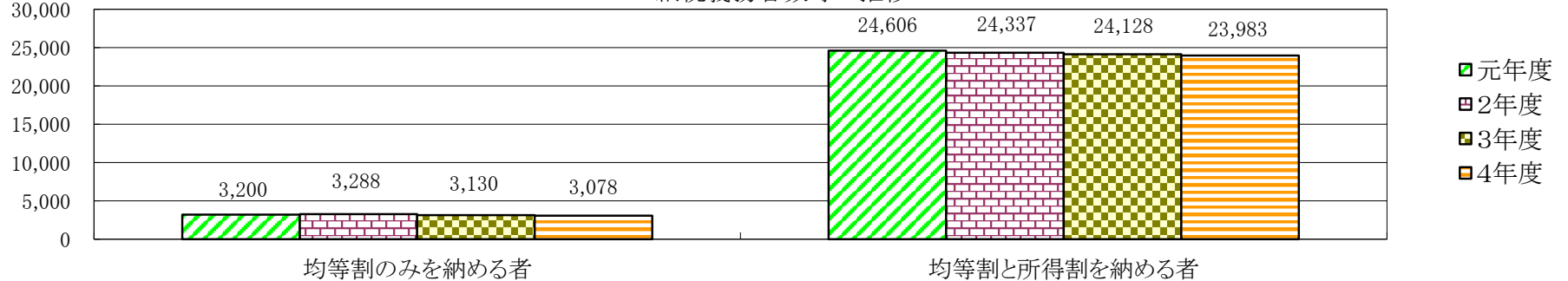
3 納税義務者数等の推移

区分		令和元年度				令和2年度				令和3年度				令和4年度				
		納税義務者数 (人)	税 額(千円)			納税義務者数 (人)	税 額(千円)			納税義務者数 (人)	税 額(千円)			納税義務者数 (人)	税 額(千円)			
			均等割	所得割	合計		均等割	所得割	合計		均等割	所得割	合計		均等割	所得割	合計	
均等割のみを納める者		3,200	11,201	-	11,201	3,288	11,509	-	11,509	3,130	10,956	-	10,956	3,078	10,774	-	10,774	
所得割のみを納める者		-	-	-	-	-	-	-	-	-	-	-	-	-	-	-	-	
均等割と所得割を納める者		24,606	86,122	2,199,249	2,285,371	24,337	85,180	2,151,620	2,236,800	24,128	84,448	2,080,816	2,165,264	23,983	83,940	2,124,129	2,208,069	
合 計		27,806	97,323	2,199,249	2,296,572	27,625	96,689	2,151,620	2,248,309	27,258	95,404	2,080,816	2,176,220	27,061	94,714	2,124,129	2,218,843	
内 訳	均等割 を 納める者	市内に住所を 有する者	27,806	97,323	-	97,323	27,625	96,689	-	96,689	27,258	95,404	-	95,404	27,061	94,714	-	94,714
		家屋敷等課税	0	0	-	0	0	0	-	0	0	0	-	0	0	0	-	0
		計	27,806	97,323	-	97,323	27,625	96,689	-	96,689	27,258	95,404	-	95,404	27,061	94,714	-	94,714
	所得割を納める者	24,606	-	2,199,249	2,199,249	24,337	-	2,151,620	2,151,620	24,128	-	2,080,816	2,080,816	23,983	-	2,124,129	2,124,129	

市町村税課税状況等の調より

単位:人

納税義務者数等の推移



4 課税標準額等に関する調(1)

区分		令和元年度			令和2年度			令和3年度			令和4年度		
		人員・金額 (人・千円)	前年比 (%)	構成比 (%)	人員・金額 (人・千円)	前年比 (%)	構成比 (%)	人員・金額 (人・千円)	前年比 (%)	構成比 (%)	人員・金額 (人・千円)	前年比 (%)	構成比 (%)
納義 務 税者	所得税有資格者	22,786	100.4	92.6	22,153	97.2	91.0	21,874	98.7	90.7	21,687	99.1	90.4
	所得税無資格者	1,820	92.6	7.4	2,184	120.0	9.0	2,254	103.2	9.3	2,296	101.9	9.6
	計	24,606	99.8	100.0	24,337	98.9	100.0	24,128	99.1	100.0	23,983	99.4	100.0
所得 金 額	総所得	64,903,097	100.0	98.9	63,823,008	98.3	98.8	64,846,430	101.6	98.8	65,700,578	101.3	99.1
	山林所得	0	-	0.0	0	-	0.0	0	-	0.0	0	-	0.0
	退職所得	0	-	0.0	0	-	0.0	0	-	0.0	0	-	0.0
	小計	64,903,097	100.0	98.9	63,823,008	98.3	98.8	64,846,430	101.6	98.8	65,700,578	101.3	99.1
	分離長期譲渡	708,359	94.8	1.1	681,840	96.3	1.1	698,047	102.4	1.1	526,463	75.4	0.8
	分離短期譲渡	2,323	21.7	0.0	5,390	232.0	0.0	486	9.0	0.0	13,815	2,842.6	0.0
	株式等に係る譲渡	30,536	15.6	0.0	32,650	106.9	0.1	41,252	126.3	0.1	84,308	204.4	0.1
	上場株式等に係る配当	6,501	119.5	0.0	9,326	143.5	0.0	6,361	68.2	0.0	6,417	100.9	0.0
	先物取引に係る雑所得	4,982	176.0	0.0	4,248	85.3	0.0	25,683	604.6	0.0	1,386	5.4	0.0
計	65,655,798	99.6	100.0	64,556,462	98.3	100.0	65,618,259	101.6	100.0	66,332,967	101.1	100.0	
所得 控 除 額	雑損	334	28.8	0.0	13,195	3,950.6	0.0	3,503	26.5	0.0	13,895	396.7	0.0
	医療費	362,418	101.9	1.4	340,687	94.0	1.3	321,949	94.5	1.1	319,571	99.3	1.1
	社会保険料	12,405,921	101.1	46.4	12,333,571	99.4	46.6	12,184,827	98.8	42.8	12,220,204	100.3	43.1
	小規模企業共済等掛金	221,695	105.3	0.8	241,169	108.8	0.9	253,654	105.2	0.9	269,293	106.2	1.0
	生命保険料	986,521	100.8	3.7	987,304	100.1	3.7	988,761	100.1	3.5	986,808	99.8	3.5
	地震保険料	69,222	101.3	0.3	67,601	97.7	0.3	68,947	102.0	0.2	69,291	100.5	0.2
	障害者(同居特障加算除く)	279,980	96.2	1.0	273,580	97.7	1.0	263,780	96.4	0.9	262,960	99.7	0.9
	寡婦	115,340	103.5	0.4	122,860	106.5	0.5	42,380	34.5	0.1	45,240	106.7	0.2
	ひとり親(R2までは寡夫)	21,580	96.5	0.1	17,680	81.9	0.1	107,100	605.8	0.4	114,300	106.7	0.4
	勤労学生	260	-	0.0	260	-	0.0	0	-	0.0	260	-	0.0
	配偶者	1,178,780	93.7	4.4	1,147,800	97.4	4.3	1,140,910	99.4	4.0	1,072,580	94.0	3.8
	配偶者特別	349,360	238.3	1.3	362,590	103.8	1.4	358,840	99.0	1.3	362,120	100.9	1.3
	扶養	2,593,170	98.2	9.7	2,456,010	94.7	9.3	2,342,190	95.4	8.2	2,268,750	96.9	8.0
	配偶者及び扶養親族のうち同居特障加算分	56,350	95.7	0.2	57,960	102.9	0.2	53,820	92.9	0.2	53,130	98.7	0.2
	基礎	8,119,980	99.8	30.3	8,031,210	98.9	30.4	10,351,140	128.9	36.4	10,288,770	99.4	36.3
計	26,760,911	100.8	100.0	26,453,477	98.9	100.0	28,481,801	107.7	100.0	28,347,172	99.5	100.0	

市町村税課税状況等の調より

課税標準額等に関する調(2)

区分	年度	令和元年度			令和2年度			令和3年度			令和4年度		
		金額 (千円)	前年比 (%)	構成比 (%)	金額 (千円)	前年比 (%)	構成比 (%)	金額 (千円)	前年比 (%)	構成比 (%)	金額 (千円)	前年比 (%)	構成比 (%)
課税標準額等	総所得金額に係るもの	38,170,059	99.3	98.1	37,393,771	98.0	98.2	36,387,170	97.3	98.0	37,379,088	102.7	98.4
	山林所得金額に係るもの	0	-	0.0	0	-	0.0	1,358	-	0.0	0	-	0.0
	退職所得金額に係るもの	0	-	0.0	0	-	0.0	0	-	0.0	0	-	0.0
	小計	38,170,059	99.3	98.1	37,393,771	98.0	98.2	36,388,528	97.3	98.0	37,379,088	102.7	98.4
	分離長期譲渡所得に係るもの	681,449	95.3	1.8	659,239	96.7	1.7	676,675	102.6	1.8	502,362	74.2	1.3
	分離短期譲渡所得に係るもの	2,322	21.7	0.1	5,388	232.0	0.0	246	4.6	0.0	13,814	5,615.4	0.1
	株式等に係る譲渡所得等の金額に係るもの	29,961	15.3	0.1	31,030	103.6	0.1	39,436	127.1	0.1	82,745	209.8	0.2
	上場株式等の配当所得金額に係るもの	6,488	119.5	0.0	9,311	143.5	0.0	6,343	68.1	0.0	6,402	100.9	0.0
	先物取引に係る雑所得等の金額に係るもの	4,608	197.9	0.0	4,246	92.1	0.0	25,230	594.2	0.1	1,384	5.5	0.0
計	38,894,887	98.8	100.1	38,102,985	98.0	100.0	37,136,458	97.5	100.0	37,985,795	102.3	100.0	
算出税額	総所得、山林所得及び退職所得分	2,289,287	99.3	99.1	2,242,721	98.0	99.1	2,182,345	97.3	99.0	2,241,841	102.7	99.2
	分離長期譲渡所得分	20,401	95.7	0.9	19,699	96.6	0.9	20,259	102.8	0.9	14,945	73.8	0.7
	分離短期譲渡所得分	125	21.7	0.0	291	232.8	0.0	13	4.5	0.0	746	5,738.5	0.0
	株式等に係る譲渡所得分	898	15.3	0.0	931	103.7	0.0	1,183	127.1	0.1	2,481	209.7	0.1
	上場株式等の配当所得分	195	120.4	0.0	280	143.6	0.0	190	67.9	0.0	191	100.5	0.0
	先物取引に係る雑所得等分	138	197.1	0.0	128	92.8	0.0	757	591.4	0.0	42	5.5	0.0
	計	2,311,044	99.1	100.0	2,264,050	98.0	100.0	2,204,747	97.4	100.0	2,260,246	102.5	100.0
税額控除	調整	55,125	99.7	50.7	54,095	98.1	48.9	53,152	98.3	43.8	52,301	98.4	39.1
	配当	998	90.1	0.9	988	99.0	0.9	1,130	114.4	0.9	1,022	90.4	0.8
	住宅借入金等特別税額	32,682	120.2	30.1	37,127	113.6	33.5	43,269	116.5	35.6	46,727	108.0	34.9
	寄附金税額	19,871	117.1	18.3	18,501	93.1	16.7	23,977	129.6	19.7	33,643	140.3	25.2
	外国税額	0	-	0.0	0	-	0.0	55	-	0.0	3	-	0.0
	計	108,676	108.1	100.0	110,711	101.9	100.0	121,528	109.8	100.0	133,696	110.0	100.0

市町村税課税状況等の調より

課税標準額等に関する調(3)

区分		令和元年度			令和2年度			令和3年度			令和4年度		
		金額 (千円)	前年比 (%)	構成比 (%)	金額 (千円)	前年比 (%)	構成比 (%)	金額 (千円)	前年比 (%)	構成比 (%)	金額 (千円)	前年比 (%)	構成比 (%)
所得割額	所得税 有資格者	2,140,518	98.5	97.3	2,084,548	97.4	96.9	2,012,131	96.5	96.7	2,049,190	101.8	96.5
	所得税 無資格者	58,731	104.8	2.7	67,072	114.2	3.1	68,685	102.4	3.3	74,939	109.1	3.5
	計	2,199,249	98.7	100.0	2,151,620	97.8	100.0	2,080,816	96.7	100.0	2,124,129	102.1	100.0
	標準税率	6%	-	-	6%	-	-	6%	-	-	6%	-	-

市町村税課税状況等の調より

5 市民税徴収別納税義務者数等の推移

区分		令和元年度		令和2年度		令和3年度		令和4年度	
		納税義務者 (人)	税額 (千円)	納税義務者 (人)	税額 (千円)	納税義務者 (人)	税額 (千円)	納税義務者 (人)	税額 (千円)
普通徴収		3,015	262,251	2,603	240,446	2,212	236,113	2,044	227,473
特別徴収(年金)		5,231	87,402	5,450	89,582	5,565	92,032	5,578	93,995
特別徴収(給与)		19,560	1,849,596	19,572	1,821,592	19,481	1,752,671	19,439	1,802,661
計		27,806	2,199,249	27,625	2,151,620	27,258	2,080,816	27,061	2,124,129

市町村税課税状況等の調より

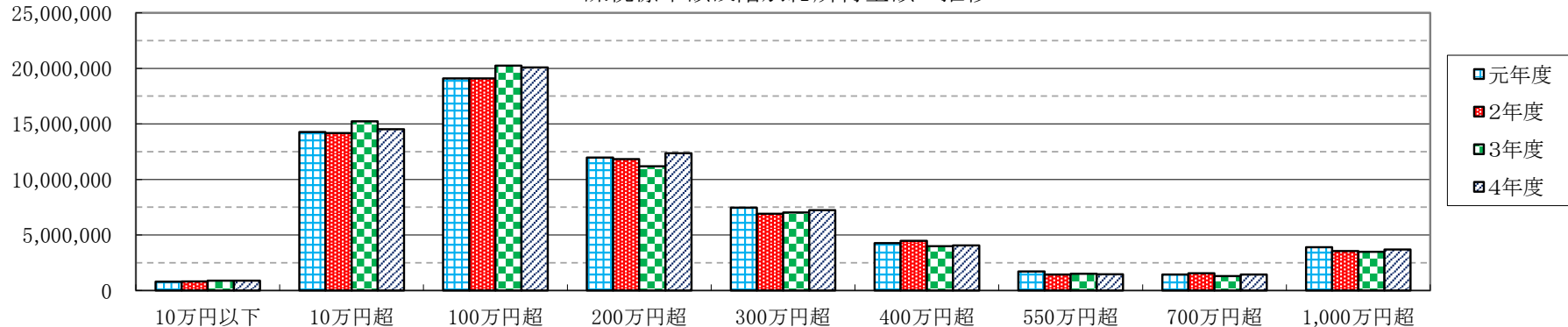
6 課税標準額段階別総所得金額の推移

課税標準額の段階	年度	令和元年度		令和2年度				令和3年度				令和4年度			
		納税者数 (人)	総所得金額等 (千円)	納税者数 (人)	総所得金額等 (千円)	前年比 (千円)	前年比 割合 (%)	納税者数 (人)	総所得金額等 (千円)	前年比 (千円)	前年比 割合 (%)	納税者数 (人)	総所得金額等 (千円)	前年比 (千円)	前年比 割合 (%)
市民税	10万円以下	1,118	804,781	1,118	815,995	11,214	101.4	1,062	885,825	69,830	108.6	1,060	880,007	△ 5,818	99.3
	10万円超	10,081	14,258,154	9,950	14,177,255	△ 80,899	99.4	9,987	15,229,958	1,052,703	107.4	9,531	14,514,096	△ 715,862	95.3
	100万円超	7,634	19,084,233	7,649	19,096,895	12,662	100.1	7,807	20,249,374	1,152,479	106.0	7,718	20,073,566	△ 175,808	99.1
	200万円超	3,129	11,975,740	3,091	11,822,857	△ 152,883	98.7	2,849	11,195,551	△ 627,306	94.7	3,179	12,367,422	1,171,871	110.5
	300万円超	1,448	7,449,820	1,347	6,910,345	△ 539,475	92.8	1,345	7,018,564	108,219	101.6	1,385	7,228,385	209,821	103.0
	400万円超	670	4,267,139	698	4,466,558	199,419	104.7	611	3,988,460	△ 478,098	89.3	626	4,056,339	67,879	101.7
	550万円超	212	1,717,039	176	1,432,648	△ 284,391	83.4	184	1,505,971	73,323	105.1	180	1,466,634	△ 39,337	97.4
	700万円超	140	1,443,675	151	1,545,547	101,872	107.1	125	1,296,058	△ 249,489	83.9	137	1,435,065	139,007	110.7
	1,000万円超	174	3,902,516	157	3,554,908	△ 347,608	91.1	158	3,476,669	△ 78,239	97.8	167	3,679,064	202,395	105.8
	計	24,606	64,903,097	24,337	63,823,008	△ 1,080,089	98.3	24,128	64,846,430	1,023,422	101.6	23,983	65,700,578	854,148	101.3

市町村税課税状況等の調より

単位:千円

課税標準額段階別総所得金額の推移



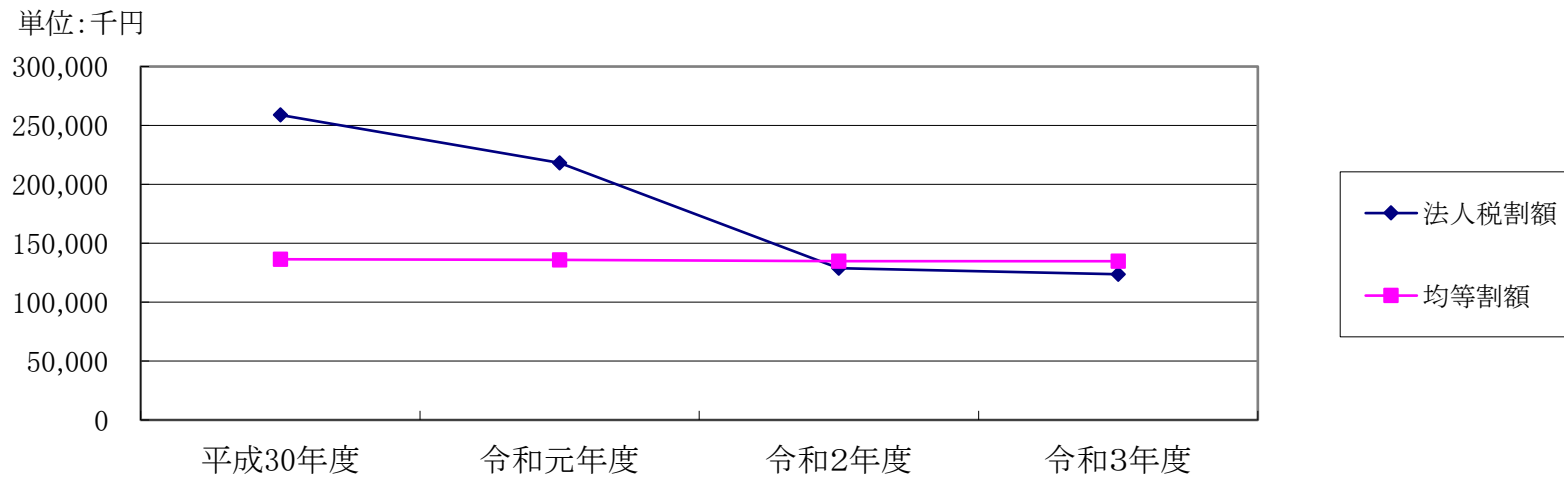
B 法人市民税

1 法人市民税の調定額の推移

区分 \ 年度	平成30年度	令和元年度	令和2年度	令和3年度
納税義務者数(人)	1,285	1,280	1,275	1,282
法人税割額(千円)	258,881	218,325	128,958	123,693
均等割額(千円)	136,398	136,002	134,842	134,759
計	395,279	354,327	263,800	258,452
前年対比	110.5%	89.6%	74.5%	98.0%

市町村税課税状況等の調より

法人市民税調定額推移



2 令和3年度月別調定額

(単位:千円)

月別 区分	4月	5月	6月	7月	8月	9月	10月	11月	12月	1月	2月	3月	計
法人税割額	2,515	17,225	18,945	11,419	8,892	3,488	6,700	25,204	12,712	8,324	5,171	3,098	123,693
均等割額	5,471	20,972	26,211	14,021	9,641	5,246	10,122	20,757	7,821	3,058	6,755	4,684	134,759
計	7,986	38,197	45,156	25,440	18,533	8,734	16,822	45,961	20,533	11,382	11,926	7,782	258,452
法人税割比	31.5%	45.1%	42.0%	44.9%	48.0%	39.9%	39.8%	54.8%	61.9%	73.1%	43.4%	39.8%	47.9%

3 法人の設立状況

(単位:件)

法人等の区分		年税率(万円)	令和元年度	令和2年度	令和3年度
第1号	下記以外の法人	5	906	905	910
第2号	資本金1千万円以下、従業員50人超	12	18	18	17
第3号	資本金1千万円を超え1億円以下、従業員50人以下	13	203	205	209
第4号	資本金1千万円を超え1億円以下、従業員50人超	15	37	37	36
第5号	資本金1億円を超え10億円以下、従業員50人以下	16	53	48	48
第6号	資本金1億円を超え10億円以下、従業員50人超	40	5	7	7
第7号	資本金10億円を超え、従業員50人以下	41	47	43	43
第8号	資本金10億円を超え50億円以下、従業員50人超	175	4	4	4
第9号	資本金50億円を超え、従業員50人超	300	7	8	8
合 計			1,280	1,275	1,282

市町村税課税状況等の調より

第4 固定資産税

1 固定資産税の納税義務者数の推移

(単位:人)

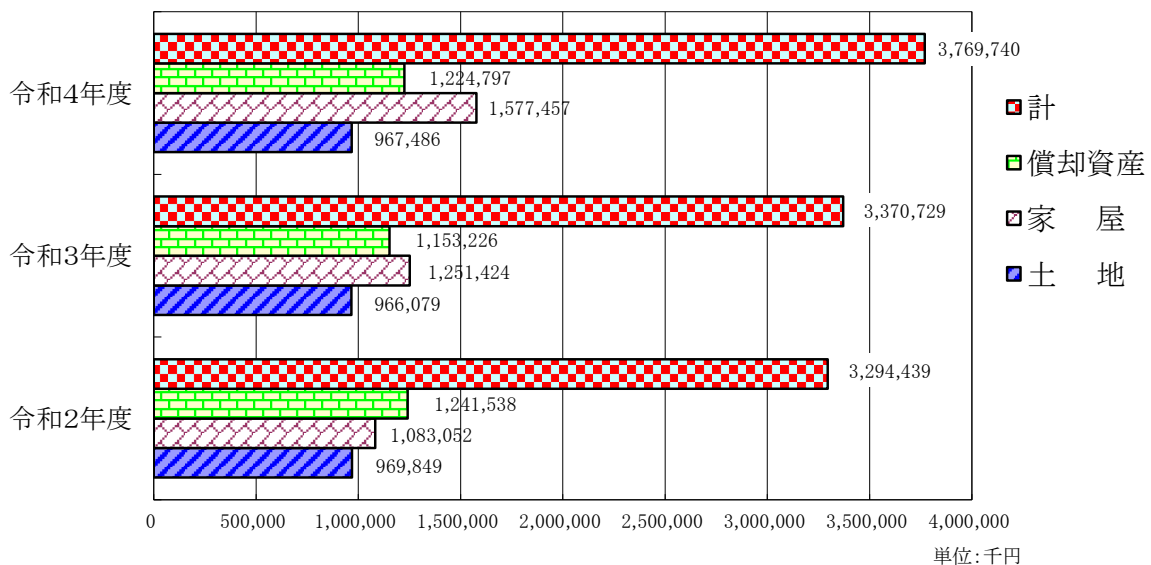
区分	年度	令和2年度			令和3年度			令和4年度		
		個人	法人	内 訳	個人	法人	内 訳	個人	法人	内 訳
免税点未満のもの	土地	8,126	7,815	311	8,152	7,836	316	8,150	7,831	319
	家屋	1,491	1,448	43	1,376	1,342	34	1,306	1,274	32
	償却資産	3,246	2,607	639	3,302	2,555	747	2,982	2,351	631
免税点以上のもの	土地	18,104	17,371	733	18,118	17,376	742	18,159	17,418	741
	家屋	19,163	18,146	1,017	19,236	18,271	965	19,419	18,382	1,037
	償却資産	1,170	326	844	1,076	318	758	1,190	317	873
合計	土地	26,230	25,186	1,044	26,270	25,212	1,058	26,309	25,249	1,060
	家屋	20,654	19,594	1,060	20,612	19,613	999	20,725	19,656	1,069
	償却資産	4,416	2,933	1,483	4,378	2,873	1,505	4,172	2,668	1,504
納税義務者実人員数		24,707			24,731			24,827		

2 固定資産税の課税標準額及び調定額の推移(当初算定分)

(単位:千円)

区分	年度	令和2年度		令和3年度		令和4年度	
		課税標準額	調定額	課税標準額	調定額	課税標準額	調定額
土地		67,395,059	969,849	67,134,609	966,079	67,231,840	967,486
家屋		77,223,728	1,083,052	89,151,654	1,251,424	111,881,540	1,577,457
償却資産		85,659,379	1,241,538	79,565,651	1,153,226	84,491,629	1,224,797
計		230,278,166	3,294,439	235,851,914	3,370,729	263,605,009	3,769,740
前年度比		100.8%	100.8%	102.4%	102.3%	111.8%	111.8%

固定資産税の調定額の推移図



3 土地に関する調

区 分		年 度	令和2年度	令和3年度	令和4年度
田	筆数(筆)	非課税地筆数	0	0	0
		評価総筆数	40,441	40,348	40,294
		法定免税点未満のもの	992	962	972
		法定免税点以上のもの	39,449	39,386	39,322
	地積(m ²)	非課税地積	0	0	0
		評価総地積	37,532,761	37,454,110	37,389,395
		法定免税点未満のもの	573,989	552,862	552,601
		法定免税点以上のもの	36,958,772	36,901,248	36,836,794
	決定価格(千円)	総 額	3,602,096	3,594,610	3,588,258
		法定免税点未満のもの	52,696	50,938	50,544
		法定免税点以上のもの	3,549,400	3,543,672	3,537,714
		課税標準額	3,602,096	3,594,610	3,588,258
		前年度比	99.5%	99.8%	99.8%
	m ² 当たり価格(円)		96	96	96
提示平均価額(円)		96	96	96	
畑	筆数(筆)	非課税地筆数	0	0	0
		評価総筆数	71,384	71,213	71,059
		法定免税点未満のもの	2,794	2,805	2,780
		法定免税点以上のもの	68,590	68,408	68,279
	地積(m ²)	非課税地積	0	0	0
		評価総地積	55,776,237	55,633,946	55,519,506
		法定免税点未満のもの	1,417,660	1,402,758	1,398,456
		法定免税点以上のもの	54,358,577	54,231,188	54,121,050
	決定価格(千円)	総 額	2,254,270	2,247,828	2,242,647
		法定免税点未満のもの	59,407	58,870	58,647
		法定免税点以上のもの	2,194,863	2,188,958	2,184,000
		課税標準額	2,254,269	2,247,828	2,242,647
		前年度比	99.9%	99.7%	99.8%
	m ² 当たり価格(円)		40	40	40
提示平均価額(円)		40	40	40	
宅地	筆数(筆)	非課税地筆数	2,356	2,433	2,458
		評価総筆数	64,845	65,145	65,442
		法定免税点未満のもの	1,815	1,876	1,902
		法定免税点以上のもの	63,030	63,269	63,540
	地積(m ²)	非課税地積	1,176,334	1,243,768	1,237,528
		評価総地積	16,712,072	16,761,842	16,781,564
		法定免税点未満のもの	166,891	172,848	175,747
		法定免税点以上のもの	16,545,181	16,588,994	16,605,817
	決定価格(千円)	総 額	129,565,578	130,328,050	129,905,444
		法定免税点未満のもの	805,430	825,125	827,810
		法定免税点以上のもの	128,760,148	129,502,925	129,077,634
		課税標準額	51,509,693	51,323,608	51,322,956
		前年度比	100.4%	100.6%	99.7%
	m ² 当たり価格(円)		7,753	7,775	7,741
提示平均価額(円)		7,753	7,775	7,741	

区 分		年 度		令和2年度	令和3年度	令和4年度
山 林	筆 数 (筆)	非課税地筆数		1,546	1,570	1,623
		評価総筆数		78,492	78,496	78,500
		法定免税点未満のもの		7,909	7,916	7,938
		法定免税点以上のもの		70,583	70,580	70,562
	地 積 (㎡)	非課税地積		23,637,015	23,654,356	23,664,775
		評価総地積		133,809,049	133,798,280	133,687,967
		法定免税点未満のもの		9,573,180	9,581,292	9,532,910
		法定免税点以上のもの		124,235,869	124,216,988	124,155,057
	決 定 価 格 (千 円)	総 額		2,441,046	2,440,610	2,437,670
		法定免税点未満のもの		156,346	156,286	155,428
		法定免税点以上のもの		2,284,700	2,284,324	2,282,242
		課税標準額		2,441,046	2,440,610	2,437,670
		前年度比		100.0%	100.0%	99.9%
	㎡当たり価格(円)		18	18	18	
提示平均価額(円)		18	18	18		
そ の 他	筆 数 (筆)	非課税地筆数		113,450	113,127	113,779
		評価総筆数		38,739	38,969	39,175
		法定免税点未満のもの		3,101	3,174	3,271
		法定免税点以上のもの		35,638	35,795	35,904
	地 積 (㎡)	非課税地積		54,883,707	54,815,060	54,843,744
		評価総地積		20,892,825	21,058,638	21,295,521
		法定免税点未満のもの		1,007,945	1,039,578	1,095,928
		法定免税点以上のもの		19,884,880	20,019,060	20,199,593
	決 定 価 格 (千 円)	総 額		10,687,490	10,661,768	10,776,191
		法定免税点未満のもの		40,724	40,917	41,892
		法定免税点以上のもの		10,646,766	10,620,851	10,734,299
		課税標準額		7,587,955	7,527,953	7,640,309
		前年度比		100.1%	99.8%	101.1%
	㎡当たり価格(円)		512	506	506	
合 計	筆 数 (筆)	非課税地筆数		117,352	117,130	117,860
		評価総筆数		293,901	294,171	294,470
		法定免税点未満のもの		16,611	16,733	16,863
		法定免税点以上のもの		277,290	277,438	277,607
	地 積 (㎡)	非課税地積		79,697,056	79,713,184	79,746,047
		評価総地積		264,722,944	264,706,816	264,673,953
		法定免税点未満のもの		12,739,665	12,749,338	12,755,642
		法定免税点以上のもの		251,983,279	251,957,478	251,918,311
	決 定 価 格 (千 円)	総 額		148,550,480	149,272,866	148,950,210
		法定免税点未満のもの		1,114,603	1,132,136	1,134,321
		法定免税点以上のもの		147,435,877	148,140,730	147,815,889
		課税標準額		67,395,059	67,134,609	67,231,840
		前年度比		100.3%	100.5%	99.8%
	㎡当たり価格(円)		561	564	563	

4 家屋に関する調

区 分		年 度	令和2年度	令和3年度	令和4年度
木 造	棟 数 (棟)		44,024	43,879	43,735
	法定免税点未満のもの		2,111	2,351	1,866
	法定免税点以上のもの		41,913	41,528	41,869
	床面積 (㎡)		4,121,279	4,118,175	4,117,699
	法定免税点未満のもの		101,962	138,940	93,035
	法定免税点以上のもの		4,019,317	3,979,235	4,024,664
	決定価格 (千円)		36,456,149	43,765,466	52,799,210
	前年度比		102.7%	120.0%	120.6%
	法定免税点未満のもの		120,149	388,529	107,084
	法定免税点以上のもの		36,336,000	43,376,937	52,692,126
	㎡当たり価格 (円)		8,846	10,627	12,823
	提示平均価額 (円)		-	-	-
	非 木 造	棟 数 (棟)		11,012	10,972
法定免税点未満のもの			254	466	206
法定免税点以上のもの			10,758	10,506	10,743
床面積 (㎡)			1,963,922	1,979,239	1,983,081
法定免税点未満のもの			9,241	110,704	6,988
法定免税点以上のもの			1,954,681	1,868,535	1,976,093
決定価格 (千円)			40,942,885	52,304,512	59,325,869
前年度比			103.7%	127.7%	113.4%
法定免税点未満のもの			23,912	4,920,266	21,255
法定免税点以上のもの			40,918,973	47,384,246	59,304,614
㎡当たり価格 (円)			20,848	26,427	29,916
提示平均価額 (円)			-	-	-
計		棟 数 (棟)		55,036	54,851
	法定免税点未満のもの		2,365	2,817	2,072
	法定免税点以上のもの		52,671	52,034	52,612
	床面積 (㎡)		6,085,201	6,097,414	6,100,780
	法定免税点未満のもの		111,203	249,644	100,023
	法定免税点以上のもの		5,973,998	5,847,770	6,000,757
	決定価格 (千円)		77,399,034	96,069,978	112,125,079
	前年度比		103.2%	124.1%	116.7%
	法定免税点未満のもの		144,061	5,308,795	128,339
	法定免税点以上のもの		77,254,973	90,761,183	111,996,740
	㎡当たり価格 (円)		12,719	15,756	18,379
非課税 家屋	棟 数 (棟)		469	476	476
	床面積 (㎡)		130,019	130,563	130,563

5 新增分家屋に関すること

区 分		年 度	令和2年度	令和3年度	令和4年度
木造	棟 数(棟)		220	199	203
	床面積(m ²)		25,615	23,068	24,048
	決定価格(千円)		1,049,056	1,295,157	1,471,351
	m ² 当たり価格(円)		40,955	56,145	61,184
非木造	棟 数(棟)		41	43	33
	床面積(m ²)		25,499	22,618	11,140
	決定価格(千円)		1,639,781	1,997,223	759,728
	m ² 当たり価格(円)		64,308	88,302	68,198
合計	棟 数(棟)		261	242	236
	床面積(m ²)		51,114	45,686	35,188
	決定価格(千円)		2,688,837	3,292,380	2,231,079
	m ² 当たり価格(円)		52,605	72,065	63,405

6 減少分家屋に関すること

区 分		年 度	令和2年度	令和3年度	令和4年度
木造	棟 数(棟)		395	321	320
	床面積(m ²)		25,119	21,924	22,429
	決定価格(千円)		110,241	97,077	127,329
	m ² 当たり価格(円)		4,389	4,428	5,677
非木造	棟 数(棟)		81	78	56
	床面積(m ²)		9,301	7,050	7,312
	決定価格(千円)		91,108	53,188	102,220
	m ² 当たり価格(円)		9,796	7,544	13,980
合計	棟 数(棟)		476	399	376
	床面積(m ²)		34,420	28,974	29,741
	決定価格(千円)		201,349	150,265	229,549
	m ² 当たり価格(円)		5,850	5,186	7,718

7 償却資産の価格に関する調(課税標準額)

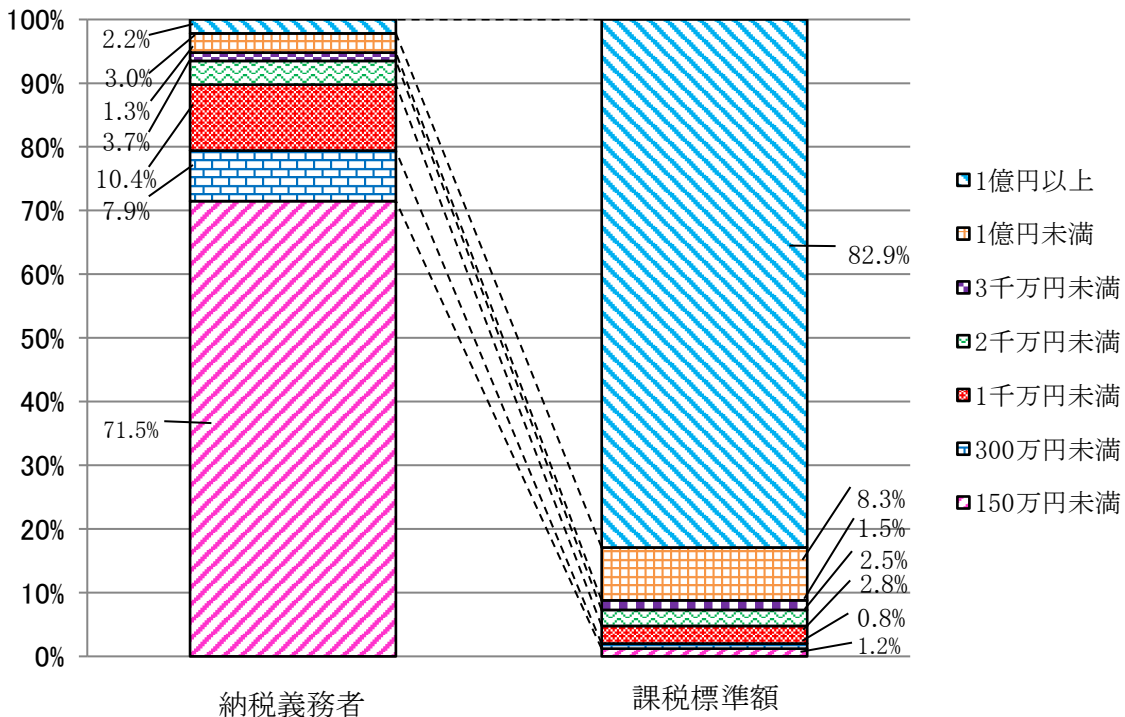
(単位:千円)

区 分		年 度	令和2年度	令和3年度	令和4年度
市長が 決定した ものの 価格等を	構築物		9,938,047	8,865,587	10,297,729
	機械及び装置		42,236,992	37,971,830	40,944,016
	船舶		417	169	5,216
	車両及び運搬具		564,491	600,596	593,807
	工具, 器具及び備品		6,128,178	5,353,816	5,922,267
	小 計		58,868,125	52,791,998	57,763,035
	前年度比		99.2%	89.7%	109.4%
法 第三 条 第八 係 九	総務大臣配分		26,791,254	26,773,653	26,728,594
	県知事配分		—	—	—
	小 計		26,791,254	26,773,653	26,728,594
	前年度比		98.1%	99.9%	99.8%
合 計			85,659,379	79,565,651	84,491,629
前年度比			98.8%	92.9%	106.2%

8 償却資産の段階別納税義務者数に関する調(令和4年度)

区 分	納税義務者(人)	課税標準額(千円)
150万円未満のもの	2,982	972,975
150万円以上～160万円未満のもの	35	54,201
160 〃 170 〃	28	46,171
170 〃 180 〃	25	43,750
180 〃 190 〃	30	55,232
190 〃 200 〃	24	46,944
200 〃 250 〃	116	261,683
250 〃 300 〃	73	200,356
300 〃 1,000 〃	434	2,425,073
1,000 〃 2,000 〃	153	2,144,901
2,000 〃 3,000 〃	53	1,292,126
3,000万円以上～1億円未満のもの	126	7,058,201
1億円以上のもの	93	70,862,991
合 計	4,172	85,464,604
合計のうち	大臣配分分	13
	知事配分分	-

償却資産の段階別納税義務者等調べ



9 国有資産等所在市町村交付金に関する調

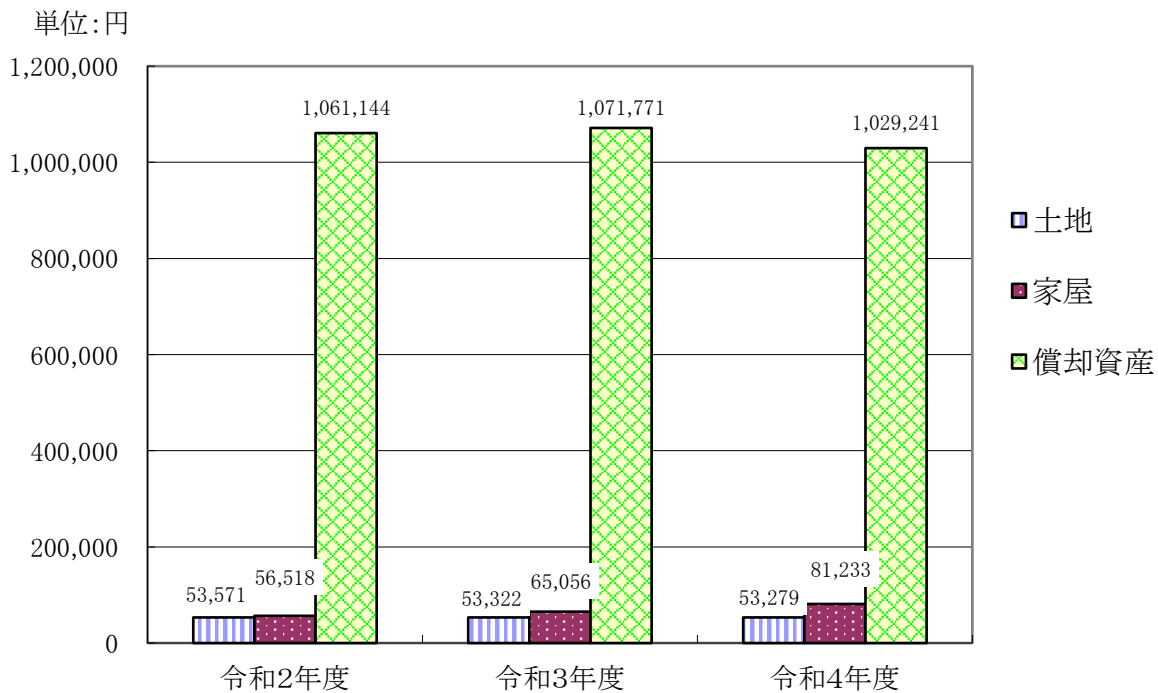
(単位:千円)

区 分	年 度	令和元年度	令和2年度	令和3年度	令和4年度
	交付金	官公署数	3	3	3
	金 額	13,210	15,218	15,263	15,027

10 納税者1人当たり負担額等の推移(土地・家屋・償却資産)

区 分		年 度	令和2年度	令和3年度	令和4年度
土地	税 額(千円)		969,849	966,079	967,486
	納税義務者(人)		18,104	18,118	18,159
	1人当たり税額(円)		53,571	53,322	53,279
家屋	税 額(千円)		1,083,052	1,251,424	1,577,457
	納税義務者(人)		19,163	19,236	19,419
	1人当たり税額(円)		56,518	65,056	81,233
償却資産	税 額(千円)		1,241,538	1,153,226	1,224,797
	納税義務者(人)		1,170	1,076	1,190
	1人当たり税額(円)		1,061,144	1,071,771	1,029,241
合 計	税 額(千円)		3,294,439	3,370,729	3,769,740
	納税義務者(人)		24,707	24,731	24,827
	1人当たり税額(円)		133,340	136,296	151,840

納税者1人当たり負担額等の推移

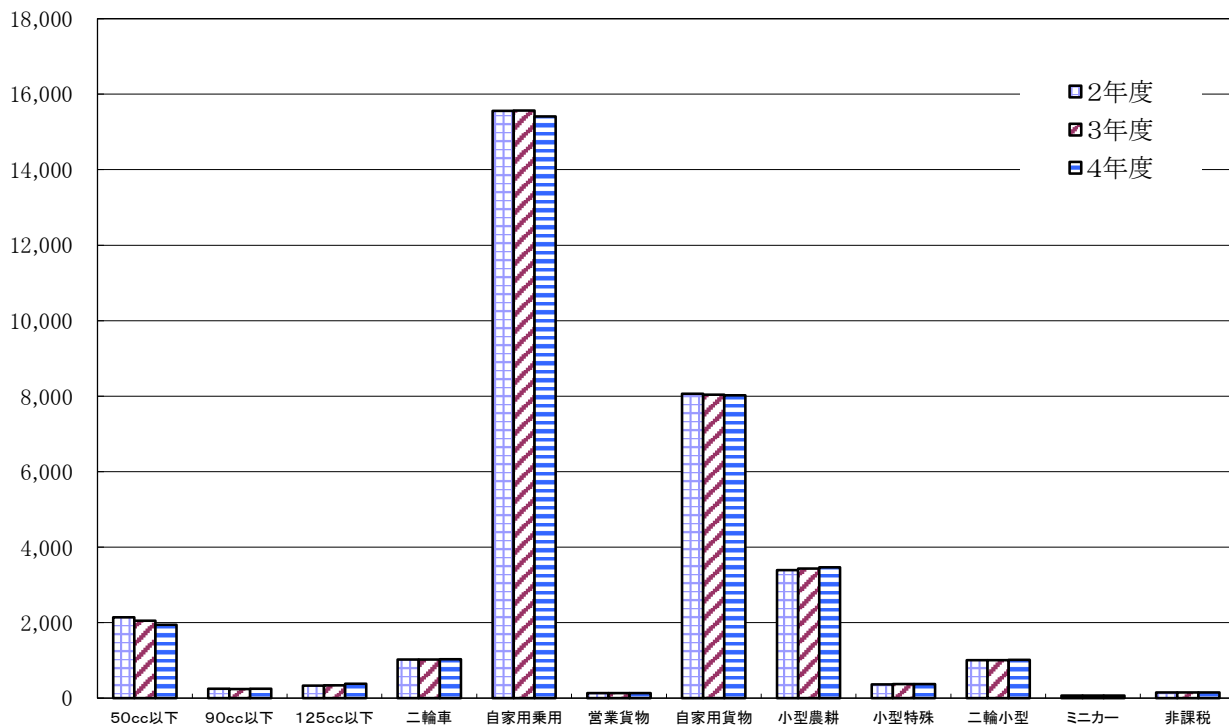


第5 軽自動車税

区 分		年 度		令和2年度		令和3年度		令和4年度				
		台数 (台)	調定額 (千円)	台数 (台)	調定額 (千円)	台数 (台)	調定額 (千円)					
原付 自 転 車	第1種 (50cc以下)		2,139	4,278	2,051	4,102	1,942	3,884				
	第2種乙 (90cc以下)		247	494	242	484	245	490				
	第2種甲 (125cc以下)		331	794	342	821	378	907				
	ミニカー		71	263	71	263	68	252				
	小 計		2,788	5,829	2,706	5,670	2,633	5,533				
軽 自 動 車 及 び 小 型 特 殊 車	軽 自 動 車	二輪車(側車付を含む)		1,018	3,665	1,019	3,668	1,032	3,715			
		小 計		-	-	-	-	-	-			
		(旧税率分)		-	-	-	-	-	-			
		(新税率分)		-	-	-	-	-	-			
		(重課分)		-	-	-	-	-	-			
		(75%軽課分)		-	-	-	-	-	-			
		(50%軽課分)		-	-	-	-	-	-			
	(25%軽課分)		-	-	-	-	-	-				
	自 動 車 及 び 小 型 特 殊 車	自 動 車	四 輪	小 計	乗用	営業用	1	7	1	7	1	7
					乗用	自家用	15,560	147,009	15,564	151,273	15,411	154,198
			貨物	営業用	134	475	134	486	137	506		
				自家用	8,063	41,351	8,042	41,583	8,025	41,831		
			(旧税率分)	乗用	営業用	-	-	-	-	-	-	
				乗用	自家用	7,556	54,403	6,609	47,585	5,692	40,982	
			貨物	営業用	58	174	50	150	43	129		
				自家用	2,794	11,176	2,445	9,780	2,150	8,600		
			(新税率分)	乗用	営業用	1	7	1	7	1	7	
				乗用	自家用	3,776	40,781	4,700	50,760	5,790	62,532	
			貨物	営業用	48	182	57	217	67	255		
				自家用	1,413	7,065	1,748	8,740	2,019	10,095		
			(重課分)	乗用	営業用	-	-	-	-	-	-	
				乗用	自家用	3,728	48,091	3,878	50,026	3,929	50,684	
		貨物	営業用	23	104	25	113	27	122			
			自家用	3,844	23,064	3,835	23,010	3,856	23,136			
		(75%軽課分)	乗用	営業用	-	-	-	-	-	-		
			乗用	自家用	-	-	-	-	-	-		
		貨物	営業用	-	-	-	-	-	-			
自家用			-	-	-	-	-	-				
(50%軽課分)		乗用	営業用	-	-	-	-	-	-			
		乗用	自家用	117	632	56	302	-	-			
貨物		営業用	-	-	-	-	-	-				
		自家用	-	-	-	-	-	-				
(25%軽課分)		乗用	営業用	-	-	-	-	-	-			
		乗用	自家用	383	3,102	321	2,600	-	-			
貨物		営業用	5	15	2	6	-	-				
	自家用	12	46	14	53	-	-					
小型特殊		農耕用	3,392	6,784	3,432	6,864	3,467	6,934				
		特殊作業用	366	2,159	374	2,207	371	2,189				
小 計			28,534	201,450	28,566	206,088	28,444	209,380				
二輪の小型自動車			1,004	6,024	1,009	6,054	1,012	6,072				
雪 上 車			-	-	-	-	-	-				
合 計			32,326	213,303	32,281	217,812	32,089	220,985				
減免対象台数			229	2,003	233	2,106	240	2,231				
非課税台数			150		152		150					

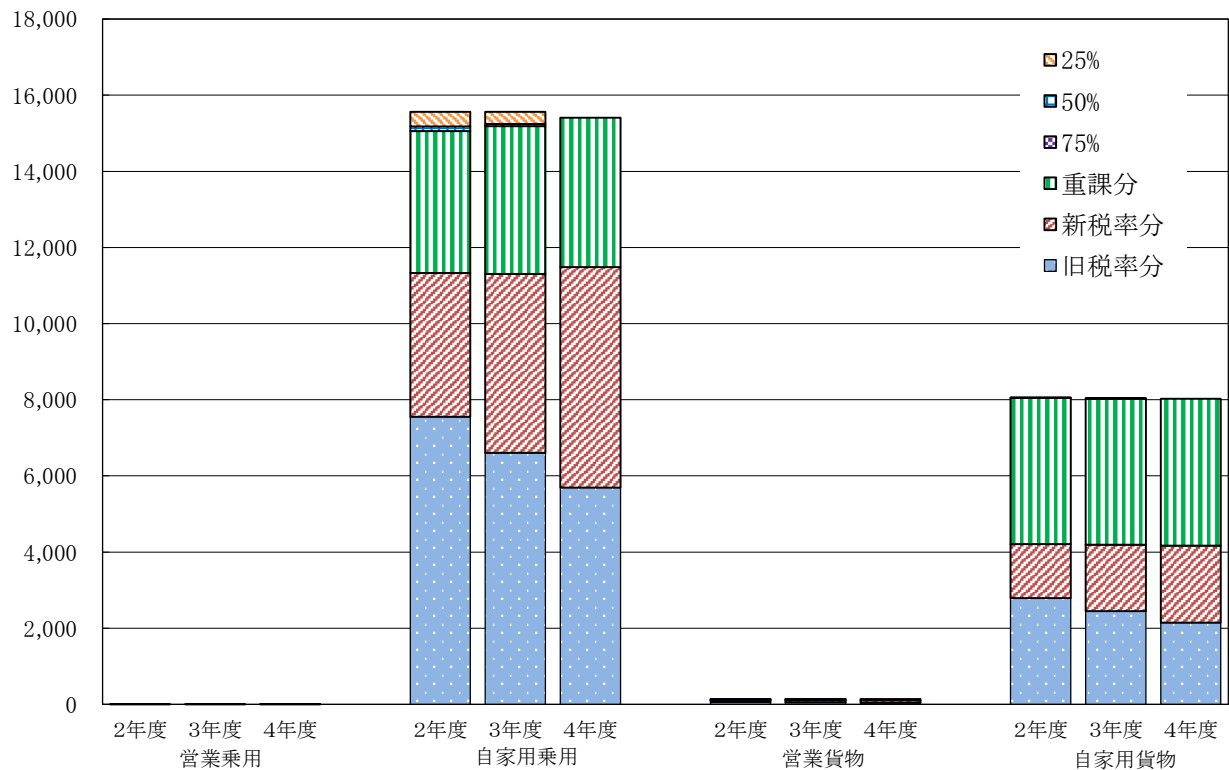
軽自動車台数

単位:台



四輪車税率別台数

単位:台

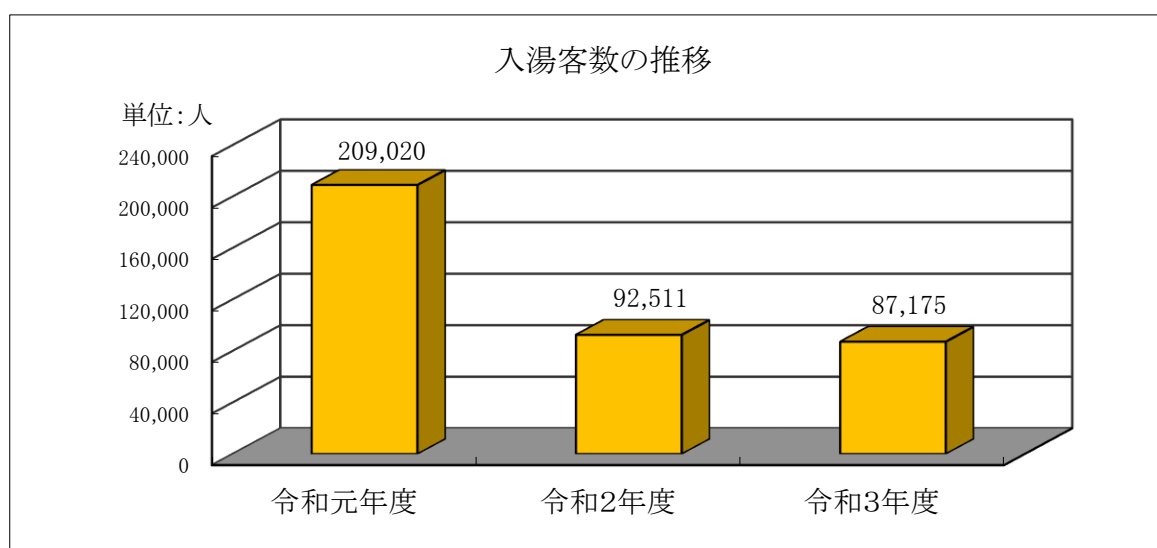


第6 市たばこ税

区分		年度		
		令和元年度	令和2年度	令和3年度
課税標準	本則（千本）	61,208	58,740	58,681
	税率	5,692円/1,000本	5,692円/1,000本 (~R2.9.30) 6,122円/1,000本 (R2.10.1~)	6,122円/1,000本 (~R3.9.30) 6,552円/1,000本 (R3.10.1~)
	旧3級（千本）	1,390	—	—
	税率	4,000円/1,000本	—	—
調定額（千円）		353,997	345,038	370,022
前年度比		98.3%	97.5%	107.2%

第7 入湯税

区分		年度		
		令和元年度	令和2年度	令和3年度
入湯客数(人)		209,020	92,511	87,175
調定額(千円)		31,353	13,877	13,077
前年度比		97.6%	44.3%	94.2%
特別徴収義務者数(人)		13	12	12



第8 特別土地保有税

※ 平成15年度より課税停止

第9 国民健康保険税

1 加入状況

各年度4月1日現在

区分		令和2年度		令和3年度		令和4年度	
		内介護分		内介護分		内介護分	
世帯	世帯数(世帯)	20,179		20,273		20,405	
	被保険者世帯(世帯)	7,190	3,008	7,282	2,901	7,152	2,720
	加入率	35.6%	14.9%	35.9%	14.3%	35.1%	13.3%
人口	人口(人)	54,013		53,320		52,546	
	被保険者数(人)	11,541	3,527	11,573	3,379	11,202	3,134
	加入率	21.4%	6.5%	21.7%	6.3%	21.3%	6.0%

2 税率及び賦課割合

区分		令和2年度			令和3年度			令和4年度		
		医療分	支援金分	介護分	医療分	支援金分	介護分	医療分	支援金分	介護分
所得割	税率(%)	6.95	2.95	2.97	6.59	2.91	3.55	6.86	3.03	3.00
	割合	50.0%	50.0%	50.1%	50.1%	50.0%	50.1%	50.0%	50.1%	50.0%
資産割	税率(%)	-	-	-	-	-	-	-	-	-
	割合	-	-	-	-	-	-	-	-	-
均等割	税率(円)	22,800	9,400	11,100	22,100	9,400	13,000	22,100	9,400	11,100
	割合	34.9%	35.2%	34.9%	35.0%	35.0%	35.0%	34.9%	34.8%	35.0%
平等割	税率(円)	16,600	6,700	5,600	15,700	6,700	6,500	15,600	6,700	5,500
	割合	15.1%	14.8%	15.0%	15.0%	15.0%	15.0%	15.0%	15.1%	15.0%
課税限度額(円)		630,000	190,000	170,000	630,000	190,000	170,000	650,000	200,000	170,000
平均保険税額	1世帯当(円)	90,078	36,885	32,752	85,732	36,461	37,378	83,264	35,571	31,161
	前年度比	99.3%	94.5%	111.8%	95.2%	98.9%	114.1%	97.1%	97.6%	83.4%
	1人当(円)	55,970	22,919	27,836	53,965	22,951	32,097	53,148	22,706	27,030
	前年度比	100.0%	95.2%	112.5%	96.4%	100.1%	115.3%	98.5%	98.9%	84.2%

※平成26年度より資産割廃止

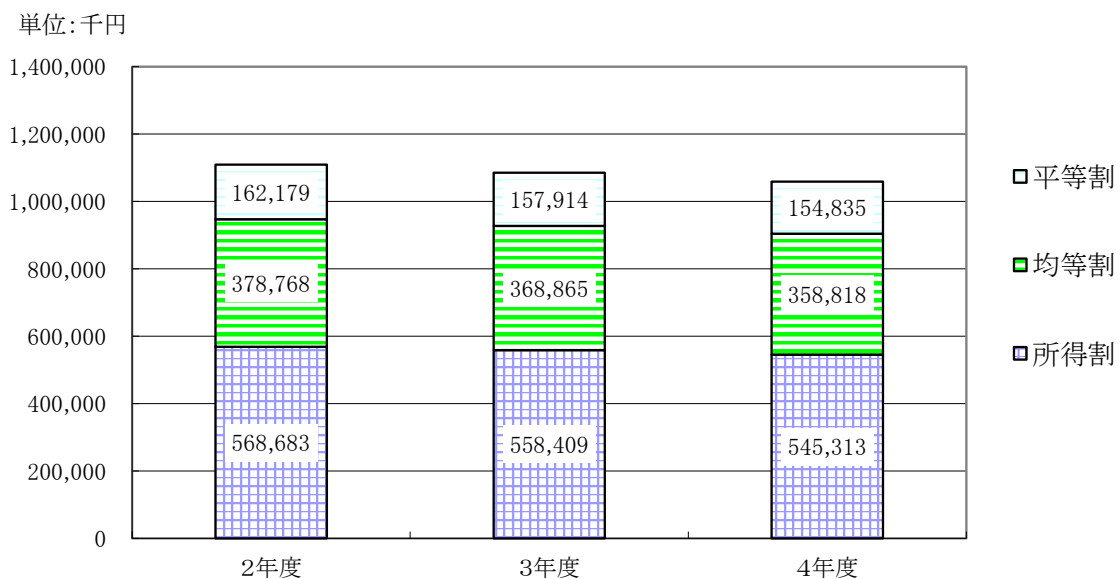
3 税 額 (当初)

基数調査日(毎年4月30日)現在
(単位:千円)

年 度 区 分		令和2年度			令和3年度			令和4年度		
		医療分	支援金分	介護分	医療分	支援金分	介護分	医療分	支援金分	介護分
課 税 基 準	所得金額	5,744,313	5,744,313	2,164,055	5,878,028	5,878,028	2,071,180	5,513,770	5,513,770	1,960,847
	資産税額	-	-	-	-	-	-	-	-	-
	被保険者数 (人)	11,763	11,763	3,631	11,710	11,710	3,433	11,391	11,391	3,206
	世帯数 (納税義務者数)	7,309	7,309	3,086	7,371	7,371	2,948	7,271	7,271	2,781
1	所得割額	399,228	169,455	64,272	387,360	171,049	73,526	378,245	167,068	58,826
2	資産割額	-	-	-	-	-	-	-	-	-
3	被保険者均等割額	268,196	110,572	40,304	258,791	110,074	44,629	251,742	107,076	35,587
4	世帯平等割額	115,544	46,635	17,282	110,681	47,233	19,162	108,315	46,520	15,296
5	減 額	85,712	35,098	9,013	85,755	36,514	10,644	89,549	38,207	9,257
6	限度額を超える額	15,355	12,330	6,436	17,046	13,684	9,616	17,793	12,840	7,934
調 定	税 額	681,902	279,235	106,408	654,031	278,158	117,058	630,959	269,617	92,518
	前年度比	97.9%	93.1%	104.8%	95.9%	99.6%	110.0%	96.5%	96.9%	79.0%

※平成26年度より資産割廃止

税額別グラフ



※上記グラフの金額は医療分と支援金分の合算額となる。

第10 徴収

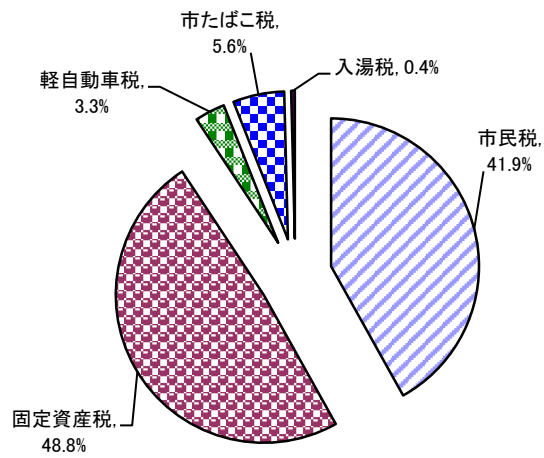
1 市税等の年度別徴収状況

税目	年度	令和元年度				令和2年度				令和3年度					
	区分	調定額 (千円)	収入済額 (千円)	徴収率 (%)	前年比 (ポイント)	調定額 (千円)	収入済額 (千円)	徴収率 (%)	前年比 (ポイント)	調定額 (千円)	収入済額 (千円)	徴収率 (%)	前年比 (ポイント)	構成比 (%)	
A 普通税	現年	6,365,670	6,262,358	98.4	0.1	6,237,626	6,083,659	97.5	△ 0.9	6,288,924	6,201,290	98.6	1.1	99.8	
	滞納	707,785	66,096	9.3	0.1	704,013	65,374	9.3	0.0	732,856	130,720	17.8	8.5	100.0	
	計	7,073,455	6,328,454	89.5	0.1	6,941,639	6,149,033	88.6	△ 0.9	7,021,780	6,332,010	90.2	1.6	99.8	
1 市民税	現年	2,680,136	2,641,684	98.6	△ 0.2	2,538,018	2,512,511	99.0	0.4	2,466,613	2,440,563	98.9	△ 0.1	39.3	
	滞納	139,223	24,424	17.5	△ 3.4	144,954	27,835	19.2	1.7	132,533	25,012	18.9	△ 0.3	19.2	
	計	2,819,359	2,666,108	94.6	△ 0.3	2,682,972	2,540,346	94.7	0.1	2,599,146	2,465,575	94.9	0.2	38.9	
	(1) 個人	現年	2,325,809	2,290,889	98.5	△ 0.2	2,274,218	2,252,883	99.1	0.6	2,208,162	2,184,793	98.9	△ 0.2	35.2
		滞納	133,149	23,659	17.8	△ 3.6	136,393	26,741	19.6	1.8	121,761	23,180	19.0	△ 0.6	17.8
		計	2,458,958	2,314,548	94.1	△ 0.3	2,410,611	2,279,624	94.6	0.5	2,329,923	2,207,973	94.8	0.2	34.8
	(2) 法人	現年	354,327	350,795	99.0	△ 0.5	263,800	259,628	98.4	△ 0.6	258,451	255,770	99.0	0.6	4.1
		滞納	6,074	765	12.6	5.7	8,561	1,094	12.8	0.2	10,772	1,832	17.0	4.2	1.4
		計	360,401	351,560	97.5	△ 0.9	272,361	260,722	95.7	△ 1.8	269,223	257,602	95.7	0.0	4.1
2 固定資産税	現年	3,120,865	3,061,488	98.1	0.3	3,132,120	3,008,121	96.0	△ 2.1	3,224,540	3,167,505	98.2	2.2	50.9	
	滞納	550,809	39,040	7.1	1.1	540,106	33,726	6.2	△ 0.9	582,115	102,527	17.6	11.4	78.4	
	計	3,671,674	3,100,528	84.4	0.3	3,672,226	3,041,847	82.8	△ 1.6	3,806,655	3,270,032	85.9	3.1	51.5	
	(1) 純固定 資産税	現年	3,107,655	3,048,278	98.1	0.3	3,116,903	2,992,904	96.0	△ 2.1	3,209,277	3,152,242	98.2	2.2	50.7
		滞納	550,809	39,040	7.1	1.1	540,106	33,726	6.2	△ 0.9	582,115	102,527	17.6	11.4	78.4
		計	3,658,464	3,087,318	84.4	0.4	3,657,009	3,026,630	82.8	△ 1.6	3,791,392	3,254,769	85.8	3.0	51.3
	(2) 交付金	現年	13,210	13,210	100.0	0.0	15,217	15,217	100.0	0.0	15,263	15,263	100.0	0.0	0.2
3 軽自動車税	現年	210,672	205,189	97.4	0.0	222,450	217,989	98.0	0.6	227,750	223,201	98.0	0.0	3.6	
	滞納	17,753	2,632	14.8	△ 0.5	18,953	3,813	20.1	5.3	18,208	3,181	17.5	△ 2.6	2.4	
	計	228,425	207,821	91.0	△ 0.5	241,403	221,802	91.9	0.9	245,958	226,382	92.0	0.1	3.6	

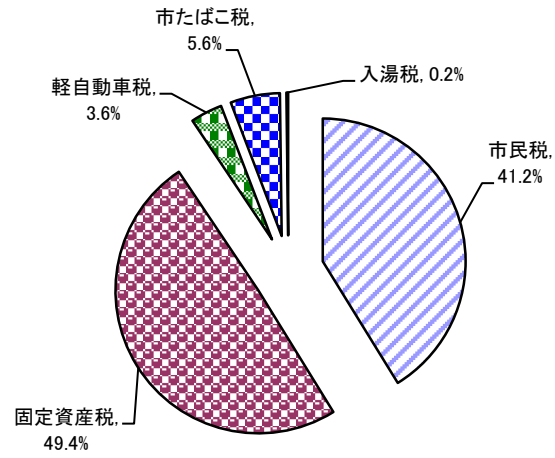
税目	年度	令和元年度				令和2年度				令和3年度				
	区分	調定額 (千円)	収入済額 (千円)	徴収率 (%)	前年比 (ポイント)	調定額 (千円)	収入済額 (千円)	徴収率 (%)	前年比 (ポイント)	調定額 (千円)	収入済額 (千円)	徴収率 (%)	前年比 (ポイント)	構成比 (%)
4 市たばこ税	現年	353,997	353,997	100.0	0.0	345,038	345,038	100.0	0.0	370,021	370,021	100.0	0.0	6.0
	滞納	91	91	-	皆増	0	0	-	皆減	0	0	-	-	0.0
	計	354,088	354,088	100.0	0.0	345,038	345,038	100.0	0.0	370,021	370,021	100.0	0.0	5.8
5 鉦産税	現年	0	0	-	-	0	0	-	-	0	0	-	-	0.0
	滞納	0	0	-	-	0	0	-	-	0	0	-	-	0.0
	計	0	0	-	-	0	0	-	-	0	0	-	-	0.0
6 特別土地 保有税	現年	0	0	-	-	0	0	-	-	0	0	-	-	0.0
	滞納	0	0	-	-	0	0	-	-	0	0	-	-	0.0
	計	0	0	-	-	0	0	-	-	0	0	-	-	0.0
B 目的税	現年	31,353	25,793	82.3	△ 16.4	13,876	13,530	97.5	15.2	13,076	13,076	100.0	2.5	0.2
	滞納	413	413	100.0	皆増	5,560	823	14.8	△ 85.2	5,083	0	0.0	△ 14.8	0.0
	計	31,766	26,206	82.5	△ 16.2	19,436	14,353	73.8	△ 8.7	18,159	13,076	72.0	△ 1.8	0.2
1 入湯税	現年	31,353	25,793	82.3	△ 16.4	13,876	13,530	97.5	15.2	13,076	13,076	100.0	2.5	0.2
	滞納	413	413	100.0	皆増	5,560	823	14.8	△ 85.2	5,083	0	0.0	△ 14.8	0.0
	計	31,766	26,206	82.5	△ 16.2	19,436	14,353	73.8	△ 8.7	18,159	13,076	72.0	△ 1.8	0.2
合 計	現年	6,397,023	6,288,151	98.3	△ 0.9	6,251,502	6,097,189	97.5	△ 0.8	6,302,000	6,214,366	98.6	1.1	100.0
	滞納	708,198	66,509	9.4	0.1	709,573	66,197	9.3	△ 0.1	737,939	130,720	17.7	8.4	100.0
	計	7,105,221	6,354,660	89.4	△ 0.9	6,961,075	6,163,386	88.5	△ 0.9	7,039,939	6,345,086	90.1	1.6	100.0
国民健康保険税	現年	1,035,781	970,019	93.7	0.6	1,052,117	997,392	94.8	1.1	1,008,546	957,981	95.0	0.2	94.3
	滞納	485,664	72,073	14.8	0.5	435,525	65,471	15.0	0.2	379,289	58,381	15.4	0.4	5.7
	計	1,521,445	1,042,092	68.5	△ 1.0	1,487,642	1,062,863	71.4	2.9	1,387,835	1,016,362	73.2	1.8	100.0

<市税徴収状況>

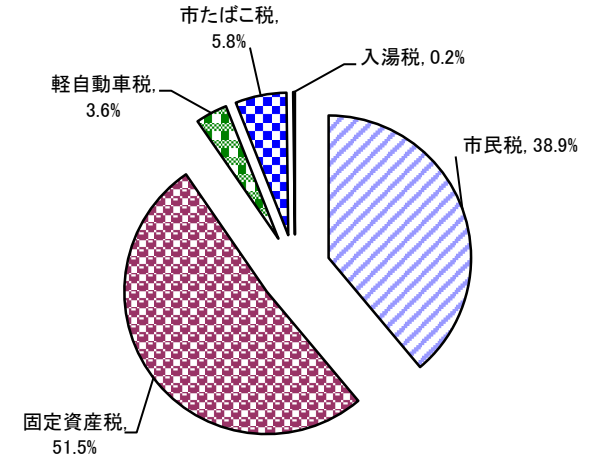
令和元年度



令和2年度



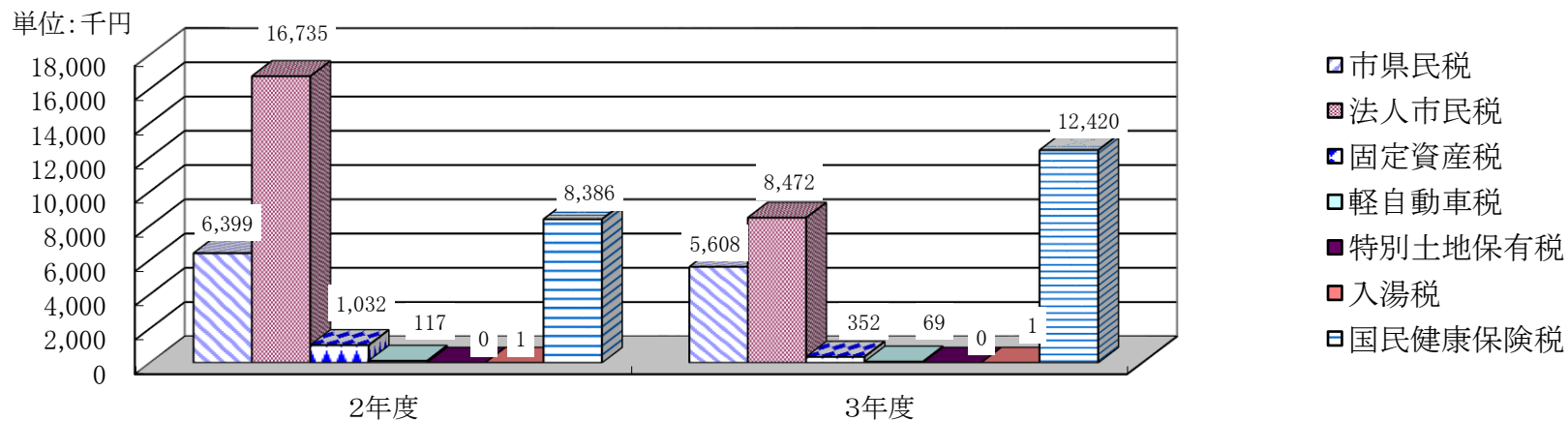
令和3年度



2 歳出還付

税目	令和2年度		令和2年度				令和3年度					
	還付金		加算金		計		還付金		加算金		計	
	件数 (件)	金額 (千円)	件数 (件)	金額 (千円)	金額 (千円)	構成比 (%)	件数 (件)	金額 (千円)	件数 (件)	金額 (千円)	金額 (千円)	構成比 (%)
市県民税	634	6,386	9	13	6,399	26.4	534	5,598	5	10	5,608	38.7
法人市民税	120	16,566	32	169	16,735	68.9	94	8,427	14	45	8,472	58.4
固定資産税	71	982	7	50	1,032	4.2	38	330	2	22	352	2.4
軽自動車税	23	117	0	0	117	0.5	14	69	0	0	69	0.5
特別土地保有税	-	-	-	-	-	-	-	-	-	-	-	-
入湯税	1	1	0	0	1	0.0	1	1	0	0	1	0.0
合計	849	24,052	48	232	24,284	100.0	681	14,425	21	77	14,502	100.0
国民健康保険税	648	8,283	43	103	8,386	100.0	871	12,211	60	209	12,420	100.0

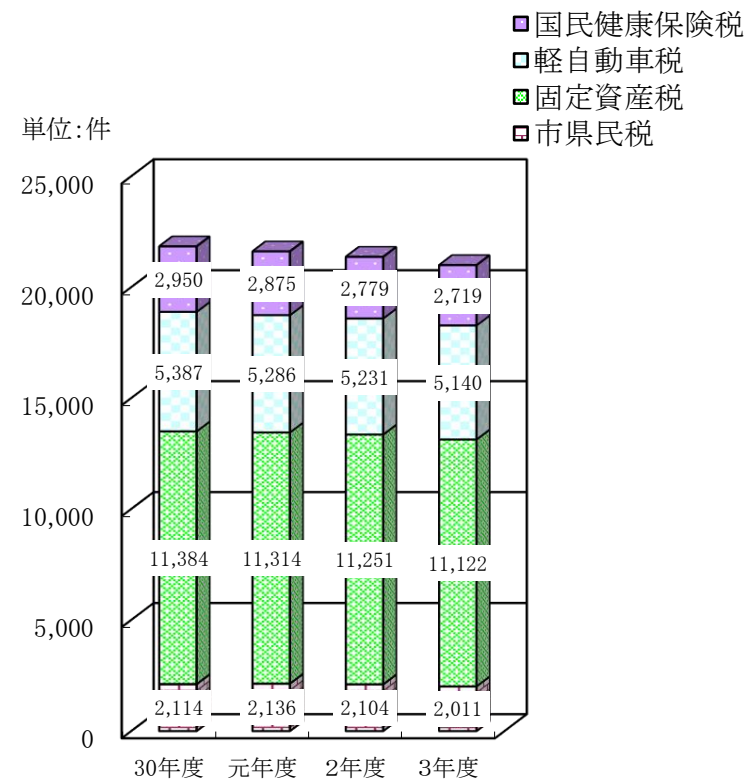
歳出還付金額推移グラフ



3 口座振替利用状況

区分		年度	30年度	元年度	2年度	3年度
市県民税 (普徴)	納税義務者(人)		9,449	9,299	9,145	8,936
	口座振替利用者(人)		2,114	2,136	2,104	2,011
	利用率		22.37%	22.97%	23.01%	22.50%
固定資産税	納税義務者(人)		24,604	24,630	24,707	24,731
	口座振替利用者(人)		11,384	11,314	11,251	11,122
	利用率		46.27%	45.94%	45.54%	44.97%
軽自動車税	納税義務者(人)		20,212	20,059	20,104	20,081
	口座振替利用者(人)		5,387	5,286	5,231	5,140
	利用率		26.65%	26.35%	26.02%	25.60%
国民健康 保険税	納税義務者(人)		7,350	7,190	7,282	7,152
	口座振替利用者(人)		2,950	2,875	2,779	2,719
	利用率		40.14%	39.99%	38.16%	38.02%
合計	納税義務者(人)		61,615	61,178	61,238	60,900
	口座振替利用者(人)		21,835	21,611	21,365	20,992
	利用率		35.44%	35.32%	34.89%	34.47%

税目別振替状況グラフ



4 納税貯蓄組合の状況

平成28年3月31日をもって二本松市納税貯蓄組合連合会解散

◎ 市 税 の 税 率 等

(令和4年4月1日現在)

税 目		区 分	税 率			
市	個 人	均 等 割	3,500円			
		所 得 割	課税総所得金額の一律 6%			
※税負担額が変わらないようにするため、所得税の税率構造の見直しにあわせて、市・県民税と所得税の人的控除額の差に対応した調整控除が設けられています。						
民 税	法 人	均 等 割	第1号 5万円	第6号 40万円		
			第2号 12万円	第7号 41万円		
			第3号 13万円	第8号 175万円		
			第4号 15万円	第9号 300万円		
			第5号 16万円			
		法 人 税 割	6.0/100			
軽 自 動 車 税	原 動 機 付 自 転 車 軽 自 動 車 二 輪 及 び 三 輪 自 動 車 等	原 動 機 付 自 転 車	総排気量50cc以下	2,000円		
			総排気量50cc超～90cc以下	2,000円		
			総排気量90cc超～125cc以下	2,400円		
			20cc超え三輪以上のもの	3,700円		
		軽	二 輪 車	3,600円		
			三 輪 車	3,100円		
			三 輪 車 (新税率適用分)	3,900円		
			三 輪 車 (重課適用分)	4,600円		
			三 輪 車 (75%軽課適用分)	1,000円		
			三 輪 車：乗用営業用のみ (50%軽課適用分)	2,000円		
			三 輪 車：乗用営業用のみ (25%軽課適用分)	3,000円		
		動 車	四 輪 車	乗 用	営 業 用	5,500円
				自 家用	7,200円	
			貨 物	営 業 用	3,000円	
				自 家用	4,000円	
			四 輪 車 (新税率適用分)	乗 用	営 業 用	6,900円
自 家用	10,800円					
貨 物	営 業 用	3,800円				
自 家用	5,000円					

軽自動車税	軽自動車 小型特殊自動車等	軽	四輪車 (重課適用分)	乗用	営業用	8,200円	
				乗用	自家用	12,900円	
			貨物	営業用	4,500円		
				自家用	6,000円		
			自動車	四輪車 (75%軽課適用分)	乗用	営業用	1,800円
					乗用	自家用	2,700円
		貨物		営業用	1,000円		
				自家用	1,300円		
		自動車	四輪車 (50%軽課適用分)	乗用	営業用	3,500円	
				乗用	自家用	—	
			貨物	営業用	—		
				自家用	—		
		自動車	四輪車 (25%軽課適用分)	乗用	営業用	5,200円	
				乗用	自家用	—	
			貨物	営業用	—		
				自家用	—		
小型特殊自動車		農耕用	2,000円				
		その他	5,900円				
		二輪の小型自動車	6,000円				
		雪上車	3,000円				
固定資産税	1月1日現在における土地家屋償却資産の価格	1.45/100					
特別土地保有税	※ 平成15年4月1日より課税停止						
市たばこ税	全品	6,552円/1,000本					
入湯税	鉱泉浴場に入湯した客	1人1日150円					

◎ 令和4年度市税等納期一覧

納 期		税 目	期 別	納 期 限
5月	5月1日 ～ 5月31日	軽自動車税	全	5月31日
	5月16日 ～ 5月31日	固定資産税	1	
6月	6月16日 ～ 6月30日	市民税及び県民税	1	6月30日
7月	7月16日 ～ 8月1日	国民健康保険税 介護保険料	1	8月1日
	7月1日 ～ 8月1日	固定資産税	2	
8月	8月1日 ～ 8月31日	後期高齢者医療保険料	1	8月31日
		市民税及び県民税 国民健康保険税 介護保険料	2	
9月	9月1日 ～ 9月30日	後期高齢者医療保険料	2	9月30日
		国民健康保険税 介護保険料	3	
10月	10月1日 ～ 10月31日	市民税及び県民税	3	10月31日
		後期高齢者医療保険料 国民健康保険税 介護保険料	4	
11月	11月1日 ～ 11月30日	後期高齢者医療保険料	4	11月30日
		国民健康保険税 介護保険料	5	
12月	12月1日 ～ 12月26日	固定資産税	3	12月26日
		後期高齢者医療保険料 国民健康保険税 介護保険料	5 6	
1月	1月1日 ～ 1月31日	市民税及び県民税	4	1月31日
		後期高齢者医療保険料 国民健康保険税 介護保険料	6 7	
2月	2月1日 ～ 2月28日	固定資産税	4	2月28日
		後期高齢者医療保険料 国民健康保険税 介護保険料	7 8	