

令和5年度 学童保育所入所児童募集

対象児童

新年度に小学1年生から6年生までの児童で、下校後、保護者の就労等のため家庭での保育が困難な児童

※利用希望者が多い場合は、低学年優先の入所とし、高学年は入所保留となることがあります。

保育料等

下表①のとおり
 ※同一世帯で2人以上同時に入所する場合、2人目以降の保育料は半額。ひとり親世帯はいずれの所得区分でも半額。

募集学童保育所等

開設時間

- ・平日 午後1時～6時30分
- ・土曜日、長期休校日
午前7時30分～午後6時30分
- ※複数の学童保育所を合同で開設する場合あり。

受付期間

1月10日(火)～31日(火)
 ※受付期間終了後も随時受け付けしますが、学童が定員数に達した場合、入所保留になることがあります。

①保育料等

対象世帯	保育料(※)	おやつ教材代	保険代
① 令和4年分の所得税課税世帯	3,000円/月	2,000～3,000円/月 ※保護者会等で別途協議し決定となります。	800円/年
② ①以外の方で、令和4年度の市民税課税世帯	1,500円/月		
③ 生活保護世帯及び令和4年度の市民税非課税世帯	無料		

②募集学童保育所、対象小学校等

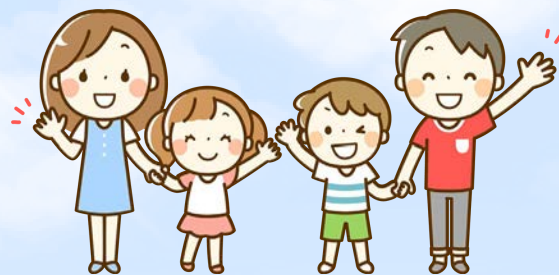
地域	学童保育所名	開設場所	対象小学校	問い合わせ
二本松	どんぐりクラブ	同朋幼稚園内	二本松北小学校(1～2年)	子育て支援課子ども家庭係 ☎(55)5094
	にほんまつ北児童クラブ	二本松北小学校内	二本松北小学校(3年)	
	【令和5年4月新設】アフタースクールまゆみ	認定こども園まゆみ跡地(竹田2-133)	二本松北小学校(4～6年)	
	二本松南学童保育所	二本松福祉センター内	二本松南小学校	二本松市社会福祉協議会 風の子クラブ (二本松福祉センター内) ☎(23)4123
	塩沢学童保育所	塩沢住民センター内	塩沢小学校	
	岳下学童保育所	勤労者福祉会館内	岳下小学校	
	安達太良学童保育所	安達太良小学校内	安達太良小学校	
	杉田学童保育所	杉田子ども館内	杉田小学校	
	大平学童保育所	大平小学校内	大平小学校	
石井学童保育所	石井住民センター内	石井小学校		
原瀬学童保育所	はらせ幼稚園内	原瀬小学校		
安達	油井第1学童保育所 油井第2学童保育所 油井第3学童保育所	安達支所内	油井小学校(2～6年)	安達支所地域振興課 市民福祉係 ☎(23)9074 ※油井小学区では、利用希望者数の状況によって、学童保育所の場所ごとの対象学年が変更となる場合があります。
	木みどりクラブ	ふくしまグリーンキャンパス内(油井字中田地内)	油井小学校(1年)	
	渋川学童保育所	あだちこども館内	渋川小学校	
	川崎学童保育所	川崎小学校内	川崎小学校	
	岩代	岩代学童保育所	岩代保健センター内	
東和	東和学童保育所	東和支所内	東和小学校	東和支所地域振興課 市民福祉係 ☎(66)2495

受付場所・時間

- ・各学童保育所 … 午後1時～6時30分
- ・子育て支援課(市役所1階)、各支所地域振興課、二本松市社会福祉協議会二本松南学童保育所(風の子クラブ) … 午前8時30分～午後5時15分

その他

申請書は受付場所にあるほか、市ウェブサイトからもダウンロードできます。



◎問い合わせ…子育て支援課子ども家庭係
 ☎(55)5094 Fax(22)1547