

【1月】催事等のご案内

※入場料等、詳しくはお問い合わせください。

開催日	会場	催事等の内容	開始時間	問い合わせ
～9日 (月・祝)	市民ギャラリー (市民交流センター3階)	大山忠作美術館 26期関連小展示 「大下図展示」 ※観覧には大山忠作美術館の入館券が必要	9:30 ～17:00 (最終入館16:30)	大山忠作美術館 ☎(24) 1217
4日(水) ～	大山忠作美術館	冬季の催し ※入館者に限定カレンダー (A3)プレゼント(数量限定)		
17日 (火)	市民交流センター	年金出張相談会	10:00 ～15:00	街角の年金相談センター福島 ☎024(531) 3838

催し

※状況によりイベント等が変更・中止になる場合があります。開催の有無は、それぞれの問い合わせ先へご確認をお願いします。

お知らせ

Information

市役所 二本松市金色403-1
☎(23) 1111
安達支所 二本松市油井字瀧石1-2
☎(23) 1221
岩代支所 二本松市小浜字北月山27
☎(55) 2111
東和支所 二本松市針道字蔵下22
☎(46) 2111
市ウェブサイトアドレス
<https://www.city.nihonmatsu.lg.jp/>

令和5年二十歳のついで

日時 1月8日(日)
受付 午後0時30分～
開式 午後1時30分

場所

- ・二本松市民会館
- ・安達文化ホール
- ・岩代総合文化ホール
- ・東和文化センター

◎問い合わせ:

生涯学習課生涯学習係
☎(62) 7066
Fax(22) 7171



消防団出初式

消防団の土気高揚と1年間の無火災を祈願して、消防団の出初式が行われます。団員の勇姿をぜひご覧ください。

日時等

1月9日(月・祝)

【観閲】

時間 午前10時～

場所 竹田根崎通り

※当日は午前9時40分から竹田根崎通り全線が通行止めとなり、道路の混雑が予想されます。

【式典】

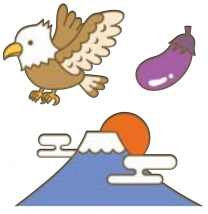
時間 午前10時40分～

場所 二本松市民会館

※午前7時に団員招集のためのサイレンを鳴らします。

◎問い合わせ:

生活環境課生活防災係
☎(55) 5102
または各支所地域振興課市民福祉係



暮らし

国民健康保険

健康マイレージ事業

健康づくりのためには、特定健康診査の受診や日々の運動が大切です。記念品(健康グッズ)ももらえる健康づくりに取り組んでみませんか。

事業期間 2月28日まで

対象者

40歳から74歳までの二本松市の国保被保険者のうち特定健康診査を受診した方で次の2点の条件を達成した方

①期間中に60日間、運動チャレンジ目標を設定し実践

②60日間の体重の変化を記録

参加方法

二本松市国民健康保険健康マイレージ・チャレンジシート(特定健康診査の受診録に同封)に、60日間の取り組み、体重の変化を記録していただくだけです。

記念品進呈に必要なもの

- ・特定健康診査結果通知
- ・令和4年度二本松市国民健康保険健康マイレージ・チャレンジシート(60日間達成したもの)

健康づくりのためには、特定健康診査の受診や日々の運動が大切です。記念品(健康グッズ)ももらえる健康づくりに取り組んでみませんか。

期間：2023年1月まで

鐵扇屋

オーダーカーテン 半額セール実施中

お電話ください お宅までお伺いします

無料でお見積もりいたします /

TEL: 0243-22-1322

てっせんや (株)鐵扇屋 二本松市油井字八軒町45 ●営業時間 9:00~17:00 <http://the-futon.jp/>



◎問い合わせ:

国保年金課国保年金係
☎(55) 5106
Fax(22) 1547

※記念品の進呈は、期間内に1人当たり1回のみです。
※詳細は、特定健康検査受診録・受診券に同封しているチャレンジシートをご覧ください。



暮らし

令和4年3月福島県沖地震
**一部損壊の被害を受けた
 住宅修理支援の申請期限
 延長**

申請期限が令和5年2月まで
 延長となりました。

お住まいの住宅が被害を受け、住み続けるために修理した場合、対象となる修理を支援します。

対象となる住宅

地震の時お住まいの住宅で、
 被災証明書により一部損壊の
 判定を受けたもの
対象となる修理

- 屋根・外壁・基礎・玄関など、日常生活に必要不可欠な部分が地震被害を受け、復旧修理を行ったもの
- ※下地修繕を伴わない内壁の修繕やウォッシュレット機能を有したトイレの設置、耐久性に影響しない外壁等の小さな亀裂、リフォーム工事等、対象にならない場合もあります。

※詳細については、事前に下記までお問い合わせください。

支援内容

修理費が20万円以上の場合、
 定額10万円を補助
申請手続

申請には、以下のものが必要です。

- 修理箇所の写真
- (修理前、修理中、修理後の写真)
- 被災証明書(写しでも可)
- 修繕箇所ごとの内容の分かる見積等の明細書
- 領収書

※申請の際は、印鑑(朱肉を使うもの、認め印可)と本人名義の振込先口座情報が必要となる場合があります。

申請期限
 令和5年2月28日(火)

受付窓口

- 建築住宅課住宅係(市役所2階)
- 各支所地域振興課市民福祉係

問い合わせ

建築住宅課住宅係
 ☎(55) 5133
 ☎(23) 1197



募集

テクノアカデミー郡山
介護福祉士養成科訓練生募集

国家資格「介護福祉士」の取得と介護福祉業界への正社員就職を目指すことを目的とした2年間の教育訓練を実施します。

募集コース

介護福祉士養成科
訓練期間 令和5年4月
 ～令和7年3月(2年間)

訓練会場

県内の介護福祉士養成施設

受講料

無料
 ※テキスト代や保険代等は、個人負担となります。

その他

募集期間は1月中旬から2月下旬を予定していますが、受講対象者・申し込み方法等については、左記までお問い合わせください。

問い合わせ

〒963・8816
 郡山市上野山5番地
 福島県立テクノアカデミー
 郡山 教務課委託訓練担当
 ☎024(944)1663
 ☎024(943)7985

自衛官募集



募集種目	採用資格	受付期間	試験日
陸上自衛隊 高等工科学校 生徒	一般 中学卒業(見込含む)で17歳未満の男子	～R5. 1/6	1次：R5. 1/14、15 2次：R5. 1/26～29 ※いずれか1日を指定されます。
自衛官候補生	陸上・海上・航空 18歳以上33歳未満の者	年間を通じて	受け付け時にお知らせします。

◎問い合わせ・資料請求先…生活環境課・各支所地域振興課または自衛隊福島募集案内所☎024(545)7995

うちの子「結婚」しないのかしら？
 独身のお子様の結婚相談承ります

お子様の結婚に関するお悩み、プロの仲人がお答えします。

まずはお気軽に仲人にご相談下さい

☎024-953-5434

結婚相談所 ムスベル

二本松法律事務所
 NIHONMATSU LAW OFFICE

TEL: **0243-23-0795** 予約制

初回相談無料! 弁護士: 井上 航(福島県弁護士会所属)
 二本松市若宮2-163-1
 NTT二本松ビル4階

月～金
9:00～17:00

ACCESS▶警察署隣・NTTドコモ右脇入口

<http://nihonmatsu-lawfirm.jp>

こおりやま広域圏連携事業
令和5年度
あさかの学園大学学生募集

募集学科(修業年限2年間)
 健康・福祉学科、郷土・生活学科、芸術・文化学科

授業回数 週1回(年間36回)

学習場所

郡山駅前「ビッグアイ」7階

会議室等

入学資格

こおりやま広域圏内(二本松市を含みます)に住所を有する60歳以上の方

※年齢は令和5年4月1日現在

定員 各60人

授業料 年額1万5000円

※教材費等は別途。

申込方法

入学願書および返信用封筒1枚(宛名記入、84円切手貼付)をビッグアイ7階大学事務局に提出してください。
 ※郡山市ウエブサイトから電子申請もできます。

申込期間 1月11日(水)

～2月10日(金)必着

◎問い合わせ先:

あさかの学園大学事務局

☎024(924)2957

年金

**保険料の納付は
 □座振替がお得です**

国民年金保険料の□座振替を利用すると、振替方法によつて保険料が割引引きになります。

振替方法 左表のとおり

振替方法		割引金額
2年前納	4月末に、 4月～翌々年3月分を引き落とし	15,000円程度
1年前納	毎年4月末に、 4月～翌年3月分を引き落とし	4,000円程度
6カ月前納	毎年、4月末に、4月～9月分 10月末に、10月～翌年3月分を引き落とし	1,000円程度
当月末振替	毎月末に、当月分を引き落とし	月額50円
翌月末振替	毎月末に、前月分を引き落とし	なし

※振替日が休日の場合は翌営業日に振り替えられます。
 ※□座振替のお申し込みは、□座をお持ちの金融機関・郵便局または国保年金課(市役所1階)、各支所地域振興課で受け付けています。

手続きに必要なもの

- ・基礎年金番号の分かるもの(国民年金保険料納付書や基礎年金番号通知書または年金手帳など)
- ・預貯金通帳
- ・金融機関届出印

※□座振替が開始されるまで2カ月程度掛かります。4月末からの振り替え(6カ月前納・1年前納・2年前納)を希望する場合には、令和5年2月末日までに申し込みください。
 ※申し込みが遅れると、前納扱いが出来なくなる場合がありますのでご注意ください。

※一度□座振替の申し込みをすると、そのまま翌年度以降も継続されますが、途中で国民年金から抜けた場合には、再度、申し込みが必要です。
 ※すでにご利用の方で、□座

や振替方法を変更したい場合にも、再度、申し込みが必要ですが、
 ※また、□座振替のほか、現金・クレジットカード納付による2年前納が可能です。なお、クレジットカード納付も□座振替同様、4月末からの納付をご希望の場合には、その年の2月末日までにお申し込みください。

◎問い合わせ先:

国保年金課国保年金係

☎(55)5106

Fax(22)1547

・東北福島年金事務所

☎024(535)0141

Fax024(535)3529

その他

市民交流センター休館等のお知らせ

休館日 12月29日(木)

～令和5年1月3日(火)

開館時間の変更(全館)

1月4日(水)

午前9時～午後5時

◎問い合わせ先:

市民交流センター

☎(24)1215

相続・遺言・土地と建物の名義変更

いぬい **乾亮太郎 司法書士事務所**
 不動産登記・会社登記・債務整理・その他

本宮市本宮字南町裡143-1(サンライズもとみや前)

☎0243-24-9913

夜間・休日・出張相談可(要予約)お気軽にお電話ください

アクティビティ好きのための温泉宿 mt.inn

日帰り入浴 朝7:00～21:00
未就学児無料 最終受付 20:30

月曜日はミルクデー(湯花流し)をお楽しみいただけます

お問合せ TEL:0243-24-5234 (受付時間9:00～21:00) Email info@mt-inn.jp

道路に張り出した樹木等は危険です！

個人の宅地や山林等から道路上に枝や竹などが張り出している事例が見受けられます。張り出した枝や竹などは道幅を狭く感じさせ、歩行者や通行車両の事故につながる恐れがあります。次のような場合、土地の所有者の方は、樹木等の伐採または枝打ちをお願いします。

- ・道路、歩道へ樹木の枝や竹が張り出している。
- ・枯れ木、折れ枝などによる通行への障害またはその恐れがある。
- ・樹木や竹の繁茂により通行への障害またはその恐れがある。

※緊急の場合は、道路通行の支障になる枝などを予告なく伐採・撤去することがあります。

◎問い合わせ・・・

・市道の場合

土木課維持係 ☎(55)5125 FAX(23)1197

安達支所産業建設課 ☎(23)9053 FAX(23)8241

岩代支所産業建設課 ☎(65)2806 FAX(55)3006

東和支所産業建設課 ☎(66)2503 FAX(46)2266

・県道の場合

福島県二本松土木事務所業務課 ☎(22)1151 FAX(62)2019



① 市内の環境放射線量測定値 (測定日: 12月1日) ※旭住民センター(R3)は機器調整中のため測定結果なし。

測定地点	R4	R3	測定地点	R4	R3	測定地点	R4	R3
二本松市役所	0.12	0.12	安達支所	0.06	0.07	田沢(曲山集会所)	0.11	0.10
二本松住民センター	0.09	0.09	渋川住民センター	0.09	0.12	初森(初森老人憩いの家)	0.08	0.08
塩沢住民センター	0.07	0.07	上川崎住民センター	0.13	0.14	東和支所	0.09	0.09
岳下住民センター	0.11	0.12	下川崎住民センター	0.10	0.12	木幡住民センター	0.09	0.09
杉田住民センター	0.10	0.10	岩代支所	0.10	0.10	太田住民センター	0.09	0.09
石井住民センター	0.09	0.08	新殿住民センター	0.09	0.09	戸沢住民センター	0.09	0.10
大平住民センター	0.14	0.14	旭住民センター	0.08	-	戸沢(熊野谷集会所)	0.10	0.10
あだたら体育館	0.07	0.07	田沢集会所	0.07	0.07	安達地方仮設焼却施設	0.09	0.10

③ 飲料水(水道水)の放射性物質モニタリング検査結果

水道・簡易水道では週に1回の放射性物質モニタリング検査を行っています。令和4年12月7日採水分までの検査結果において、放射性物質は未検出(検出限界値以下)でした。

※ゲルマニウム半導体検出器の検出限界値はおおむね1Bqとなっています。

② 自家消費農産物の放射性物質測定結果(市独自)

市放射性物質測定センターなどで測定した作物のうち、特に検査数の多かった4種類の作物の測定結果です。この測定結果は、放射性物質を市独自に測定した数値であり、出荷あるいは販売等の目安となる数値ではありません。(測定年月日: 令和4年11月1日~30日・単位: Bq/kg)

品名	測定件数	不検出数	検出数	基準値超数(100Bq/kg)	セシウム	
					最小値	最大値
ゆず	13件	13件	0件	0件	不検出	
柿	9件	7件	2件	0件	29.00	32.00
銀杏	6件	5件	1件	0件	49.30	
青大豆	6件	6件	0件	0件	不検出	

※左表はセシウムの合計値(セシウム134+セシウム137)のみの公表となっています。
※検出限界値は、測定物の重量や密度により測定物毎に異なります。検出限界値未満のものを不検出としています。

◎問い合わせ・・・

- ① 生活環境課除染係 ☎(22)1581
- ② 市放射性物質測定センター ☎(55)5160
- ③ 上下水道課水道管理係 ☎(55)5135

おかげさまで令和5年1月15日で創業120年に成りました

貴方の大事な時計
(ロレックス・オメガ・ゼンマイ時計など)
修理いたします。

スゲノ時計店

二本松市竹田1丁目93
Tel. (22)0227

URL <http://sugenotokei-megane.com>



菅野安吉君
安達郡二本松町

明治36年創業

相続サポートあだち

相続/遺言無料相談会

◇ 2月1日(水) 午後6時~8時

◇ 二本松市勤労者研修センター2階(郭内北小隣り)

◎電話で菅野までご予約下さい。 ◎相続遺言に係る文書作成に関する相談会です。 ◎守秘義務を守りますので安心してご相談下さい。

〈相談員〉行政書士 菅野光夫 (☎52-2912)

佐藤直人 (油井字前作171) 秋山孝雄 (諸越谷86-1)

石川晃雄 (原セ諏訪236)

餅による窒息事故にご注意を！～もしもの時に備えて～

餅による窒息事故の多くは12月から1月にかけて発生しています。

事故を防ぐポイント

- 餅は小さく切って、食べやすい大きさにしましょう。
- 急いで飲み込まず、ゆっくりと噛んで食べましょう。
- 乳幼児や高齢者と一緒に食事をする際は、適時様子を見るなど注意しましょう。
- いざという時に備え、応急手当の方法をよく理解するようにしましょう。



もしも詰まらせてしまったら…



迅速な119番通報と背部叩打法(平手で背中の中の中心を叩く)など応急手当を行いましょう。
※応急手当については、安達消防本部ホームページからご覧いただけます。
(<https://www.adachikouiki.lg.jp>)



◎問い合わせ…安達地方広域行政組合 消防本部北消防署 ☎(22)1211 Fax(22)1355

消費生活センター からのお知らせ

不用品回収サービスのトラブル

～一般廃棄物処理業の許可を受けず違法に回収する事業者にご注意！～

(トラブル防止のポイント)

- ・不用品の処分は市または一般廃棄物処理業許可業者に依頼しましょう
- ・見積り時に追加料金の有無やキャンセル料を確認しましょう
- ・見積りとは異なる高額な料金を請求されたら支払いを断りましょう

相談日 月曜～金曜(祝日、年末年始は除く)

相談場所 市役所本庁1階(生活環境課前)

受付時間 9:00～12:00、13:00～15:00

※新型コロナウイルス感染拡大防止のため、お電話での相談も受け付けています。

◎問い合わせ…消費生活センター ☎(24)7200 Fax(22)4479



12月の市内商品価格 (お買い物の目安に)

品目	規格	12月調査 平均価格(円)	11月調査 平均価格(円)	対11月比 (%)
塩さけ	甘塩切身100g	224	224	0.0
キャベツ	1kg	176	165	6.6
豚肉	もも肉中100g	202	194	4.1
鶏卵	Mサイズ1パック10個入り	222	219	1.3
みそ	赤みそ1kg	310	304	1.9
砂糖	上白糖ポリ袋1kg入り	245	241	1.6
灯油	白灯油18L(配達)	2,096	2,078	0.8
LPG	家庭用10m ³ 使用価格	9,013	8,948	0.7

◎問い合わせ…生活環境課生活防災係
☎(55)5102 Fax(22)4479



図書館だより Nihonmatsu City Public Library

※館内ではマスクの着用をお願いします。

今月は岩代図書館の新着本をご紹介します。



『お椀ひとつで一汁一菜

雑煮365日』

松本 栄文/著 (NHK出版)

お雑煮はお正月だけじゃない!この本では、春夏秋冬、旬の食材を使ったお雑煮レシピを紹介しています。お餅・汁・具が入っていてバランスのとれた理想的な食事ともいえるお雑煮を、お味噌汁感覚で毎日味わってみませんか?



『おおきくなったら、

なんになる?』

刀根 里衣/作 (NHK出版)

おおきくなったら、どんなお仕事をしてみたいですか? うさぎのモカが、宇宙飛行士や消防士、デザイナーなど、いろいろな姿に変身してお仕事の紹介をしてくれますよ。うさぎ年に親子で読みたい絵本です。

二本松図書館 ☎(23)5082 Fax(23)5500

休館日 1/1(日)～3(火)年始休館、
10(火)振替休館、16(月)、23(月)、
30(月)、31(火)月末休館、

※9日(月・祝)は開館しています。

※閉館時は、玄関脇のブックポストへご返却ください。

おはなしのへや

日時 1/7(土)11:00～11:30

内容 「ゆきのえほん」

※読み聞かせに興味のある方、見学に来てみませんか。

岩代図書館 ☎(55)3255 Fax(55)3242

休館日 1/1(日)～3(火)年始休館、9(月・祝)、
16(月)、23(月)、30(月)31(火)月末休館

おはなし会

※事前に来館または電話でお申し込みください。

日時 1/21(土)10:00～11:00

場所 岩代図書館

内容 おはなし・紙しばいなど

定員 10組(先着順)

※新型コロナウイルス感染拡大状況によっては、中止になることもあります。