

二本松市公式LINEを使って

「二本松市」と「友だち」になろう！

運用開始から1年半。

二本松市公式LINEで見えることを見てみましょう。

1 まずは、登録から！

① QRコードを読み込んでみましょう。



② 「追加」を押してみましょう。



③ 「二本松市」と友だちになることができます。

2 「友だち」になると、できること！

① LINEトークで、緊急情報をお知らせします。

- ・ 火災情報
- ・ 緊急時の災害情報
- ・ 生活情報
- ・ 防犯情報 など



② 16個のお役立ちメニューが利用できます。

3

【16個のお役立ちメニュー その1】 「暮らし役立ち情報」



市のウェブサイト

「ハザードマップページ」

につながります。



ツイッター



フェイスブック



インスタグラム

二本松市のLINE以外のSNSをご紹介します

市のウェブサイト
「防災ページ」
につながります。



市のウェブサイト
「mamaになるならにほんまつページ」のほか次の4つのメニューが表示され、それぞれの子育てに関するページにつながります。

- ①「子どもの健康診査」
- ②「子どもの健康相談」
- ③「離乳食」
- ④「予防接種」



4つのメニューが表示され、市のウェブサイトのそれぞれのページにつながります。

- ①「ごみの収集日」
- ②「ごみの分け方・出し方」
- ③「粗大ごみ」
- ④「ごみ全般」



市のウェブサイト
「暮らし・手続き・環境ページ」
につながります。

市のウェブサイト
「公共施設予約ページ」
につながります。



市のウェブサイト
「税金ページ」
につながります。



【16個のお役立ちメニュー その2】
「総合メニュー」



損傷報告を始める！

損傷状況の写真を登録する！

※トーク画面でのメッセージにしたがって、「全景」「近景」「大きさの分かる写真」などの写真を送信してください。(1～2枚でも送信可能です。)

位置情報を登録する！
(地図から選択して、「送信」)



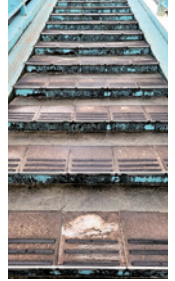
送信が完了すると「損傷報告が完了しました」と表示されます。

【事例①：道路の損傷報告への対応】



報告の箇所が「市道」であったため、市の直営で対応しました。(10月6日損傷報告→10月6日対応完了)
※損傷の状況によっては、対応まで期間を要する場合があります。

【事例②：歩道橋の損傷報告への対応】



報告の箇所が「県道」であったため、福島県二本松土木事務所へ損傷の情報提供があったことを報告しました。
※報告箇所が県道であれば県に連絡をするなど、安全の確保のため、情報を二本松市以外に提供する場合があります。

市のウェブサイト
「新型コロナワクチンに関するページ」
につながります。



詳しい
報告の仕方は
コチラ！



道路や公園などの損傷を市に報告することができます。



市のウェブサイト
「新型コロナウイルス感染症に関するページ」
につながります。



3つのメニューが表示され、市のウェブサイトのそれぞれのページにつながります。

- ①「休日当番医」
- ②「休日緊急歯科当番医」
- ③「夜間救急病院」



5つのメニューが表示され、市のウェブサイトのそれぞれのページにつながります。

- ①「定例健康相談」
- ②「健診結果相談会」
- ③「随時相談」
- ④「特定健診、後期健診、がん検診、女性検診」
- ⑤「こころの健康相談」



市のウェブサイト
「トップページ」
につながります。

「年齢」や「住まいの地域」のほか、受信を希望するカテゴリ(火災情報・緊急情報)を選択できます。



◎問い合わせ…秘書政策課秘書広報係
☎(55) 5096・Fax(24) 5040

「二本松市観光連盟のページ」
につながります。

