

お手持のスマートフォンが 園内ガイドに早替わり！

Use your smartphone to guide yourself through the park!

📖 マップに現在地を表示

Show your current location on maps.

マップに現在地とみどころが表示されます。
みどころを見逃すことなく散策できます。
Your current location and points of interest
are displayed on maps, so you can stroll
through the park without missing any of the
highlights.



📖 おすすめルートを表示

Show recommended routes.

おすすめルートが表示されます。自分にあった
ルートを選んで楽しめます。
Recommended routes are displayed for you to
choose from.



📍 みどころ紹介

Learn about points of interest.

📍をタップすると、園内のみどころスポットの
解説が表示されます。

Tapping a 📍 displays information about that
point of interest.



🌐 多言語機能&音声案内

Multilingual display and audio guide

☰メニューで日本語、英語、韓国語、簡体中
国語の言語を選択でき、🔊をタップすると音声
読み上げも可能です。

You can choose between Japanese, English,
Korean and Chinese from the ☰ menu. Tap 🔊 to
hear the displayed information read aloud.



マップ使用の際のご注意 Notes on using maps

📍 現在地マーク📍が止まったまま動きません。
The current location marker 📍 does not move with you.
The map does not update as you move.

➡️ 右下の赤色の現在地ボタンの色が薄くなっている場合。
If the Current Location button in the lower righthand
corner is light red

A GPS受信が途切れたりマップ範囲外にいるため、ボタン
が非アクティブ状態になっています。GPSが受信できる
場所へ移動してください。

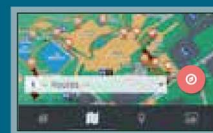
The button is inactive because you lost GPS reception
or you are outside of the area shown on the map. Move
back into signal range.

➡️ 右下の赤色の現在地ボタンの色が濃くなっている場合。
If the Current Location button in the lower righthand
corner is dark red

A GPSを受信しにくい状態です。以下の手順で画面切り
替えの操作をしてください。

Your device is having trouble picking up the GPS
signal. Do the following to regain signal.

マップ画面
Map Screen



▲ 現在地が動かない
▲ The map does not update as you move.

他の画面への切り替え
Change to another screen.



再度マップ画面を表示
Return to the Map Screen.



※GPSは周辺環境によって受信できなくなったり、受信感度が下がる
ことがあります。また端末機種によっても性能が異なります。

GPS reception can be weakened or blocked by environmental
interference. Performance will also vary by device brand and model.

※マップ画面では通常より電池の消費が多くなることがあります。

The Map Screen will drain your device's battery more than usual.

霞ヶ城公園 QRガイド

QR Guide to Kasumigajo Castle Park



QRコードを
読み込むと
When you scan
this QR code

アクセス Access

JR ご利用の場合

東京方面から 約2時間 東北新幹線: 東京駅→郡山駅、東北本線に乗換え
郡山駅→二本松駅

仙台方面から 約50分 東北新幹線: 仙台駅→福島駅、東北本線に乗換え
福島駅→二本松駅

二本松駅より霞ヶ城公園(箕輪門)まで徒歩約16分(約1.2km)

By JR

・Approx. 2 hr from Tokyo
Tohoku Shinkansen: Tokyo Station >> Koriyama Station. Change to the Tohoku Main Line:
Koriyama Station >> Nihonmatsu Station.

・Approx. 50 min from Sendai
Tohoku Shinkansen: Sendai Station >> Fukushima Station. Change to the Tohoku Main Line:
Fukushima Station >> Nihonmatsu Station.

Approx. 16 min (1.2 km) on foot from Nihonmatsu Station to Minowa Gate

お車ご利用の場合

東京方面から 約3時間 東北自動車道: 浦和 IC→二本松 IC

仙台方面から 約1時間 東北自動車道: 仙台南 IC→二本松 IC

新潟方面から 約2時間 磐越自動車道: 新潟 IC→二本松 IC

二本松 IC より霞ヶ城公園(箕輪門)までは約5分(約1.9km)

By car

・Approx. 3 hr from Tokyo
Tohoku Expressway: Urawa IC >> Nihonmatsu IC

・Approx. 1 hr from Sendai
Tohoku Expressway: Sendai Minami IC >> Nihonmatsu IC

・Approx. 2 hr from Niigata
Ban-Etsu Expressway: Niigata IC >> Nihonmatsu IC

Approx. 5 min (1.9 km) from Nihonmatsu IC to Minowa Gate

マナー Manners

他の利用者の迷惑になる行為はおやめください。マナーを守って気持ちよく利用しましょう。

Do not act in ways that disturb other visitors. Observing park rules makes the park enjoyable for all.



ゴミは持ち帰りましょう
Take all trash home with you.



樹木や草花、動物を大切にしましょう
Respect all wildlife in the park.



ペットはリードを付け、フンは飼い主が後始末をしましょう
Keep pets leashed at all times and clean up after your pet.



タバコやBBQ、花火など火気は使用してはいけません
No smoking, barbecues, fireworks or fires of any kind in the park.



施設を壊したり無断で地面を掘ってはいけません
Do not deface property or dig in the park.



荒天時は滑りやすいところもありますので注意しましょう
Surfaces can be slippery when wet. Watch your step!

霞ヶ城県立自然公園(史跡二本松城跡)

Kasumigajo Castle Nature Park (Historical Site Nihonmatsu Castle Ruins)

二本松市郭内3丁目・4丁目 入園自由

問合せ先
二本松市役所都市計画課公園緑地係 Tel.0243-55-5130

Kakunai 3 & 4-Chome, Nihonmatsu City Free admission

For more information
Parks & Greenery Section, City Planning Department, Nihonmatsu City Hall

霞ヶ城公園へようこそ

Welcome to Kasumigajo Castle Park

二本松市の市街地にある緑豊かな自然公園、霞ヶ城。市民の憩いの場であるとともに、その名のとおり遠く南北朝時代からの歴史をつなぐ城跡でもあります。公園内にはこれらの歴史を語る記念碑、緑あふれる庭園や巨木など、みどころがたくさんあります。江戸時代の面影を残す美しい霞ヶ城公園の散策をぜひお楽しみください。

Kasumigajo Castle sits amongst lush green surroundings in the center of Nihonmatsu City. As a park, it provides the people of Nihonmatsu with a place of rest and relaxation amidst remnants of a 14th century castle. There is much to see and ponder in the park between monuments to historical events, beautiful gardens and giant trees. A leisurely stroll will both take you back in time and refresh your senses.

霞ヶ城 QRガイドとは?

About this QR Guide

アプリのインストール不要!

QRコードを読み取るだけですぐに使用可能です

No need to install any apps!
Simply scan the QR code for immediate access.

オフライン対応!

初回通信と外部リンク以外はオフラインで使用できます※1

Offline support!
The guide can be used offline though login communications and external links will not work.

※1 通信料は別途お客様のご負担となります。
Users may be subject to carrier charges.

※「QRコード」は(株)デンソーウェーブの登録商品です。
QR Code is a registered trademark of Denso Wave Corp.



霞ヶ城公園 QRガイド

QR Guide to Kasumigajo Castle Park



QRコードを
読み込むと
When you scan
this QR code