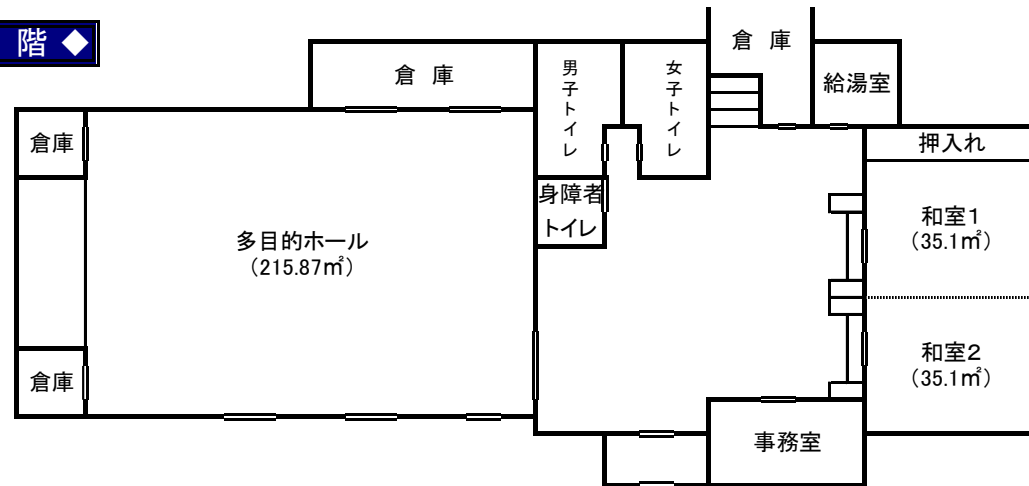
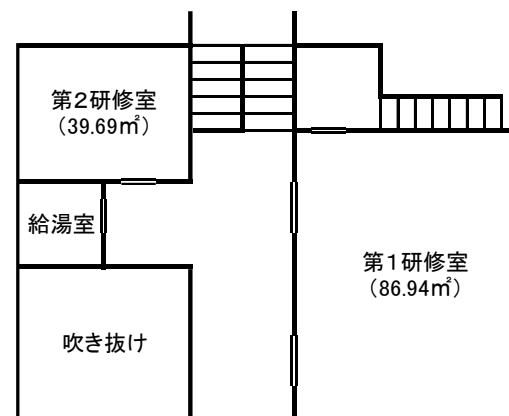


施設案内

◆ 1階 ◆



◆ 2階 ◆



施設概要

設備	内容
多目的ホール	利用定員105名(机35脚、椅子105脚、黒板1、放送設備1、ピアノ1、ホワイトパネル25)
和風研修室1	利用定員 20名(座卓6脚、座布団20枚、ホワイトボード1)
和風研修室2	利用定員 20名(座卓6脚、座布団20枚)
第1研修室	利用定員 36名(机18脚、椅子36脚、放送設備1)
第2研修室	利用定員 14名(机7脚、椅子14脚)

利用案内

- 開館時間及び休館日
 - ・午前9時～午後9時
 - ・休館日は、1月1日～3日、12月29日～31日まで(臨時休館日を設ける場合あり)

- 使用申込
 - ・会議室を使用する際は、事前に申請し許可を受けてください。
 - ・申請は使用日3ヶ月前から5日前まで受付しております。(予約・申込みに関するお問合せは、研修センター管理人へお問合せください)

●使用料

部屋名	使用単位	使用料	
		一般使用	営利を伴う使用
多目的ホール	1時間につき	310円	3,140円
和風研修室(全)		200円	2,080円
和風研修室(1・2)		100円	1,040円
第1研修室		210円	2,090円
第2研修室		100円	1,040円

※使用取消しについて
使用を取り消す場合は、センターまでご連絡ください(平日のみ)

- ①使用日20日前までに取消
…全額還付
- ②使用日3日前までに取消
…半額還付

- 夜間休日の使用について
 - ・平日の午後5時以降及び土日祝日は管理人が不在となります。
 - ・センターを利用される方は当日の午後5時まで(土日については金曜日又は祝日については前日)にセンターから鍵を借りてください。
 - ・終了後、鍵は返却ボックスに入れてお帰りください。

※鍵は原則としてセンターに取りに来ていただくようになりますが、どうしても取りに来ることができない場合は、管理人までお申出ください。

工事概要

- 構造 鉄筋コンクリート2階建
- 設計管理 株式会社 平木建築設計事務所
二本松市建設部
- 設計管理 主体工事：株式会社 三瓶工務店
電気設備工事：株式会社 二階堂電気
機械設備工事：有限会社 錦設備

施設所在地



- 所在地 〒964-0904
二本松市郭内1-5-1（二本松北小学校隣り）
- 電話 0243-22-7052
- 受付時間 午前9時～午後5時（平日のみ）

二本松市勤労者研修センター

