

## 道路構造物の盗難防止について(お願い)

### グレーチング等の盗難被害

二本松市内において、道路構造物(側溝や集水桝のグレーチング等)の盗難被害が相次いで発生しています。これは重大な事故につながる恐れがあり、大変危険で悪質な行為です。

不審な車や人物を見かけた方は、110番または下記までご連絡ください。

### 対象道路

二本松市内の道路(市道、県道、国道)

#### ●市道の場合

土木課維持係 ☎(55)5125 Fax(23)1197  
または各支所産業建設課

#### ●県管理道路(3桁国道および県道)の場合

福島県二本松土木事務所業務課  
☎(22)1151 Fax(62)2019

#### ●国道4号

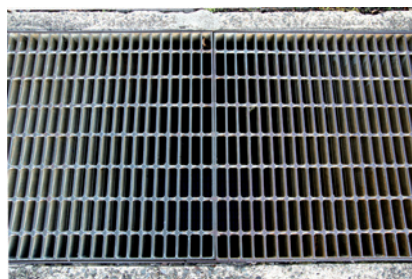
道路緊急ダイヤル ☎#9910

### グレーチングの役割

道路上の速やかな排水を促し、側溝や集水桝への人や物の落下を防止することや、溝に蓋をして人や車両の通行を容易にすることがグレーチングの基本的な役割です。

また、側溝や集水桝内の落ち葉や枝を取り除くなど日常的な管理を行うためには、容易に蓋の取り外しができる必要があります。

この取り外しが容易な点と昨今の金属価格の高騰が、頻発する盗難につながっていると考えられます。



◎問い合わせ…土木課維持係  
☎(55)5125 Fax(23)1197

## 自家消費農産物の放射性物質測定結果(市独自)

市放射性物質測定センターなどで測定した主な作物の測定結果をお知らせします。(測定年月日：R6.4/1~30・単位：Bq/kg)

品名	測定件数	不検出数	検出数	基準値超数 (100Bq/kg)	セシウム	
					最小値	最大値
タケノコ	38件	25件	13件	0件	56.00	
ワラビ	14件	14件	0件	0件	不検出	
タラノメ	12件	5件	7件	0件	73.00	
タケノコ(茹で)	9件	9件	0件	0件	不検出	

※市独自の測定結果であり、出荷・販売等の目安となる結果ではありません。



①自家消費農産物測定結果



②市内環境放射線量



③水道水モニタリング結果

◎問い合わせ…  
①放射性物質測定センター ☎(55)5160  
②生活環境課環境衛生係(除染担当) ☎(22)1581  
③上下水道課水道管理係 ☎(55)5135

## 二本松市油井地区に8月開院予定



### フラワー皮膚科クリニック

院長 花見由華(皮膚科専門医)

### 7月下旬に内覧会を開催予定です

〒969-1404 二本松市油井字石倉76番2  
詳しくはこちら→ <https://flower-hifu.com>



## アットホーム おおたま

アットホーム自慢の温泉は、アルカリ泉質で「どろみ」があり、体の芯から温まります!



ご予約、食事を伴う休憩、食堂等の営業を令和6年6月末をもって当面の間休業します。日帰り入浴については通常通り営業します。

【6月の定休日：日帰り入浴、毎週水曜日 レストラン、毎週火・水曜日】

お問い合わせ

☎0243-48-2026

大玉村内企業勤務の方向けの、日帰り入浴料金補助があります!



## ～危険物安全週間～

6/2(日)～8(土)は危険物安全週間です。

身近にある危険物の保管や使用方法について確認し、下記の点に注意しましょう。

- ガソリンや灯油缶は、直射日光や高温となる場所を避けて保管する。
- ガソリン給油時は、エンジンを停止後静電気を除去し、安全に給油する。
- スプレー缶を捨てる際は、中身を使い切り、ガス抜きは通気性の良い屋外で実施する。
- アルコール消毒液を使用する際は、火の近くで使用しない。

※取り扱いに注意し、ルールを守って安全に使用しましょう。



身近な危険物を安全に使用・保管できていますか？



◎問い合わせ…安達地方広域行政組合 消防本部北消防署 ☎(22)1211 Fax(22)1355

## 消費生活センター からのお知らせ

海外に行くなら必見！

ESTA等の電子渡航認証トラブルに注意！

(トラブル防止のポイント)

電子渡航認証システムを申請する際に、申請代行サイトから申請し、代行手数料を請求されるトラブルが増えています。公式サイトが、インターネットの検索画面で一番上に表示されるとは限りません。

手続き完了後のキャンセルは困難なため、申請するサイトが公式サイトかどうかをよく確認しましょう。

相談日 月曜～金曜(祝日、年末年始は除く)

相談場所 市役所本庁1階(生活環境課前)

受付時間 9:00～12:00、13:00～15:00



◎問い合わせ…消費生活センター ☎(24)7200 Fax(22)4479

## 毎月第3日曜は「家読」の日

本市では、毎月第3日曜日を「家読(うちどく)の日」として定め、読書に親しむ機会を促しています。

家読とは、「家族で一緒に本を楽しむこと」です。大人が子どもに愛情をこめて本を読んであげたり、家族で同じ本を読んだり、親子で本のことを話題にすることが、家族のコミュニケーションを深め、みんなで本を楽しむことにつながります。

子どもが本に親しむ原点は「楽しさ」です。家庭は子どもが読書と出会うきっかけをつくる大切な場です。ぜひ、図書館や図書室を活用しながら、みんなで読書を楽しんでみませんか。



## 図書館だより Nihonmatsu City Public Library

今月は二本松図書館の新书推荐します。



### 『かぜがつよいび』

屋田弥子/作(くもん出版)  
風が強いから待っていてね、と出かけていったお母さん。残された姉妹は、家の中でしりとりをして待っていることにしますが・・・誰も見たことのないナンセンスしりとり絵本、ここに誕生！



### 『シャーロック・ホームズの凱旋』

森見登美彦/作(化学同人)  
「天から与えられた才能はどこへ消えた？」  
舞台はヴィクトリア朝京都。洛中洛外に名を轟かせた名探偵ホームズが…まさかの大スランプ!? 謎が謎を呼ぶ痛快無比な森見劇場、ついに開幕！

二本松図書館 ☎(23)5082 Fax(23)5500

休館日 6/3(月)、10(月)、17(月)、24(月)、30(日)月末休館

※閉館時は、玄関脇のブックポストへご返却ください。

おはなしのへや

日時 6/1(土)10:30～11:00

内容 「おりょうり」

※読み聞かせに興味のある方、見学に来てみませんか。

岩代図書館 ☎(55)3255 Fax(55)3242

休館日 6/1(土)～8(土)特別整理休館、10(月)、17(月)、24(月)、30(日)月末休館

おはなし会(幼児から小学生とその保護者)

日時 6/15(土)10:00～11:00

場所 岩代図書館

内容 おはなし・つくってあそぼう など

※事前に来館または電話でお申し込みください。

※おはなし会に興味がある方も参加できます。