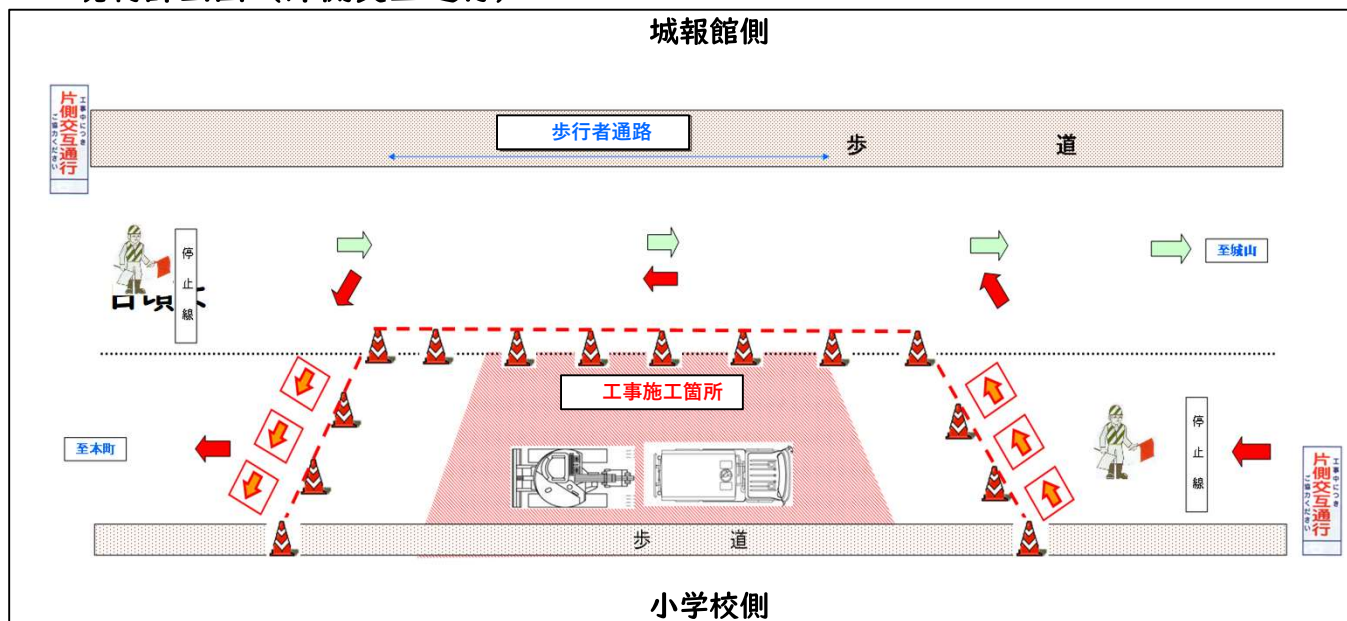
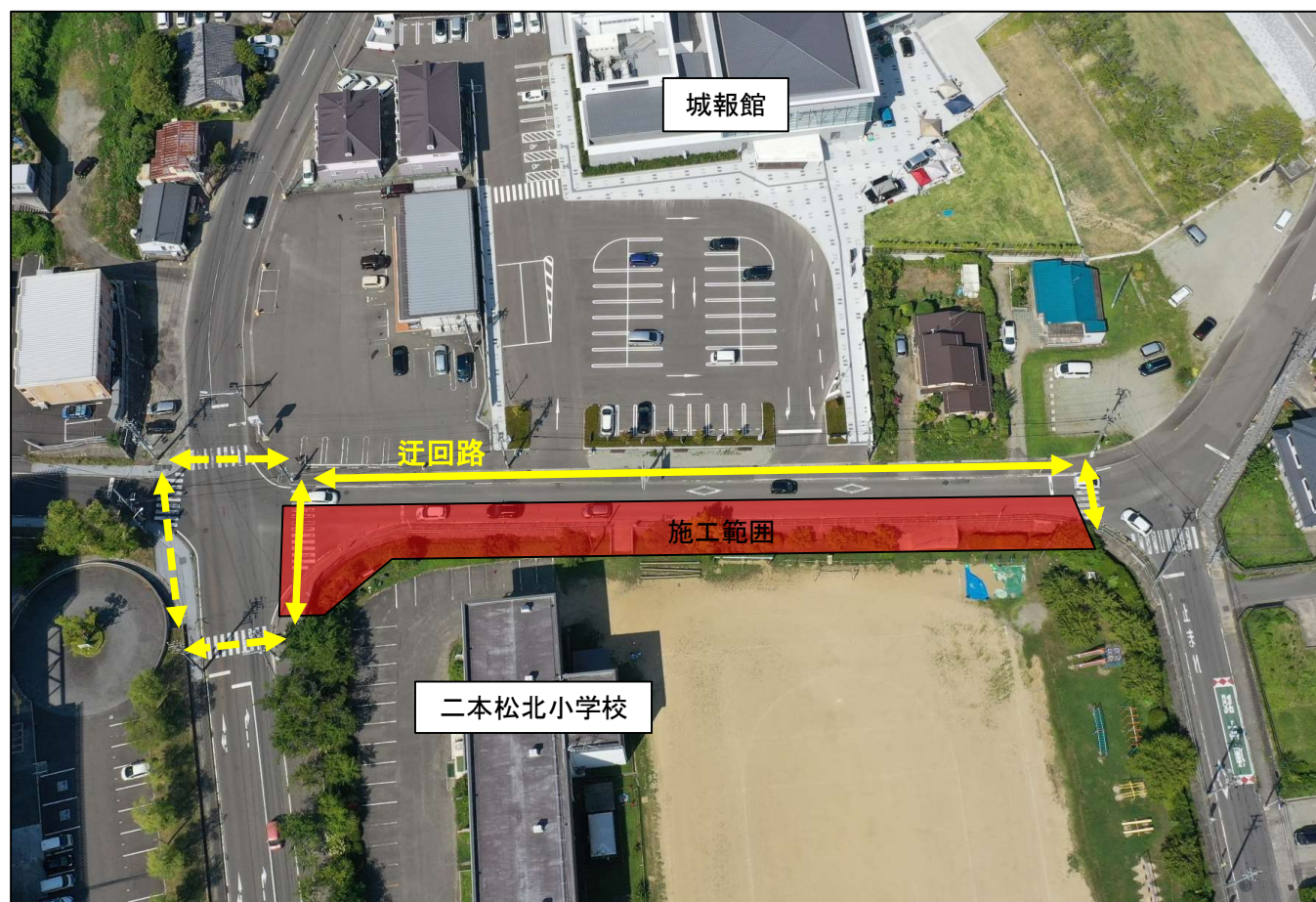


規制計画図（片側交互通行）



- ・片側交互通行規制により、小学校側の擁壁工事をを行います。
- ・擁壁工事については、30m～50mの区間ごとに工事を進めます。

歩行者迂回路図



- ・擁壁の工事中は、小学校側の歩道が通行不可となるため、城報館側の歩道へ迂回をお願いします。
- ・交差点部の施工時は、破線矢印のルートで迂回をお願いします。
- ・工事案内看板及び交通誘導員の案内により迂回をお願いします。